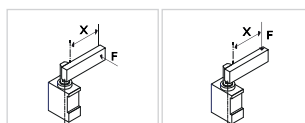

ULR50__A_K0
4 HUB
6 STANGEN-ORIENTIERUNG
4 6

 015 = 15 mm
 025 = 25 mm
 040 = 40 mm
 050 = 50 mm
 060 = 60 mm

 E = Ost
 O = West
 N = Nord
 S = Süd


Durchmesser Ø	Max. Zugkraft 0,5 MPa	Max. Druckkraft 0,5 MPa	Max. Moment 6 Nm X=100 mm	Max. Durchbiegungs- Moment 7,5 Nm X=100 mm	Gewicht
50 mm	860 N	960 N	± 0.06 mm	± 0.03 mm	1,9 Kg

 Min / Max Betriebsdruck: **0,4 / 0,6 MPa**

 Betriebstemperatur: **5°± 45° C**

 Hübe in mm: **15 - 25 - 40 - 50 - 60**

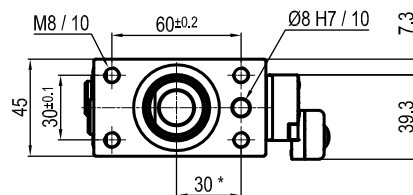
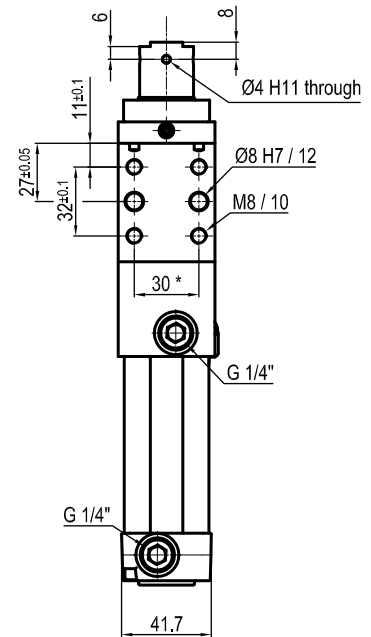
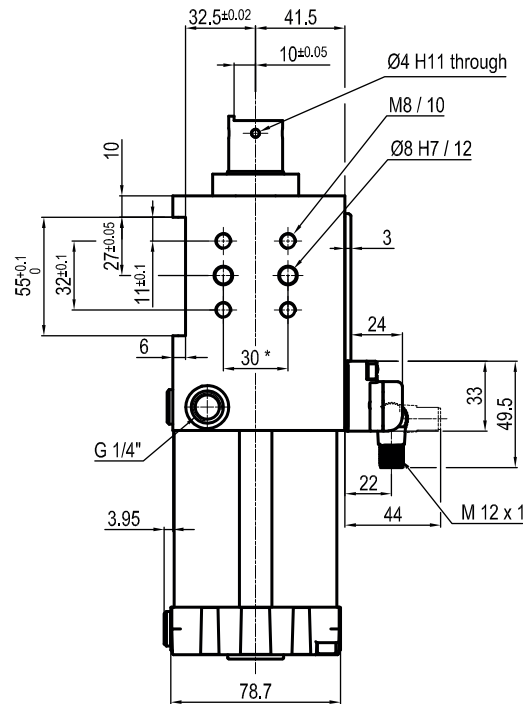
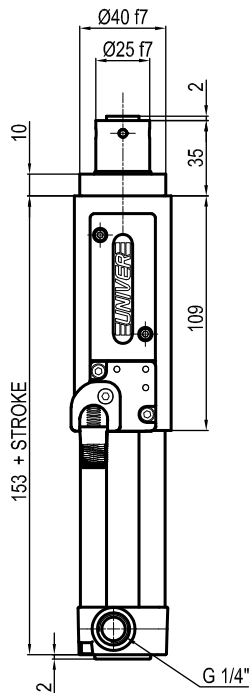
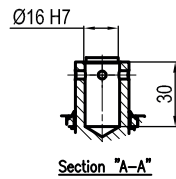
Elektronischer Sensor mit M12 schwenkbarem Stecker,

von 0° bis 90° orientierbar

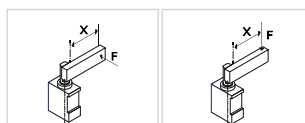
 Versorgungsspannung: **10±30 Vdc**

 Schutzart: **IP 65**

*: TOLERANZ ZWISCHEN STIFTBOHRUNGEN ± 0,02 , GEWINDEBOHRUNGEN ± 0,1


ULR50__BXK0
4 HUB
4

015 = 15 mm
025 = 25 mm
040 = 40 mm
050 = 50 mm
060 = 60 mm



Durchmesser Ø	Max. Zugkraft 0,5 MPa	Max. Druckkraft 0,5 MPa	Max. Moment 6 Nm X=100 mm	Max. Durchbiegungs- Moment 7,5 Nm X=100 mm	Gewicht
50 mm	860 N	960 N	± 0.06 mm	± 0.03 mm	1,9 Kg

 Min / Max Betriebsdruck: **0,4 / 0,6 MPa**

 Betriebstemperatur: **5°± 45° C**

 Hübe in mm: **15 - 25 - 40 - 50 - 60**

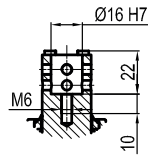
Elektronischer Sensor mit M12 schwenkbarem Stecker,

von 0° bis 90° orientierbar

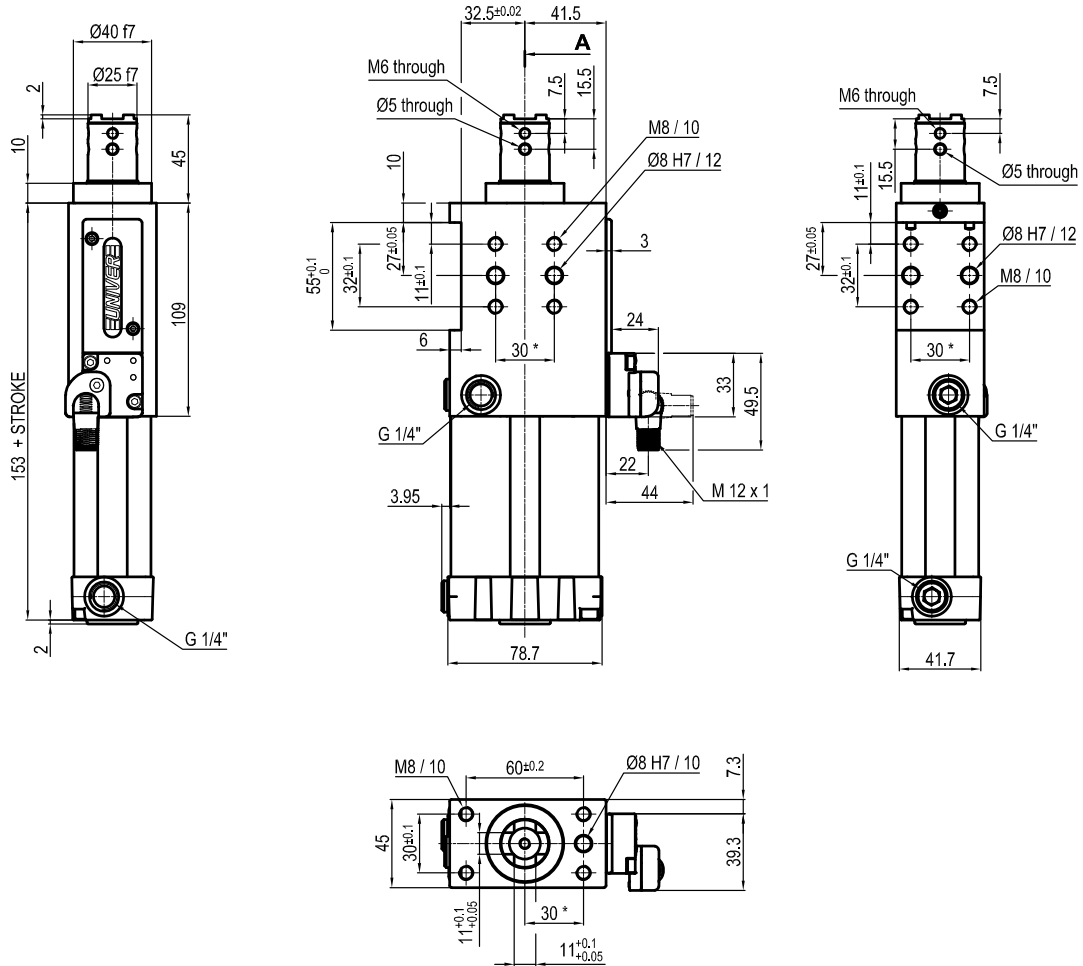
 Versorgungsspannung: **10±30 Vdc**

 Schutzart: **IP 65**

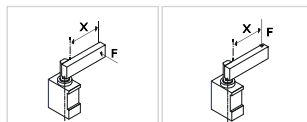
*: TOLERANZ ZWISCHEN STIFTBOHRUNGEN ± 0,02 , GEWINDEBOHRUNGEN ± 0,1



Section "A-A"


ULR50__CXK0
4 HUB
4

- 015 = 15 mm
- 025 = 25 mm
- 040 = 40 mm
- 050 = 50 mm
- 060 = 60 mm



Durchmesser Ø	Max. Zugkraft 0,5 MPa	Max. Druckkraft 0,5 MPa	Max. Moment 6 Nm X=100 mm	Max. Durchbiegungs- Moment 7,5 Nm X=100 mm	Gewicht
50 mm	860 N	960 N	± 0.06 mm	± 0.03 mm	1,9 Kg

 Min / Max Betriebsdruck: **0,4 / 0,6 MPa**

 Betriebstemperatur: **5°± 45° C**

 Hübe in mm: **15 - 25 - 40 - 50 - 60**

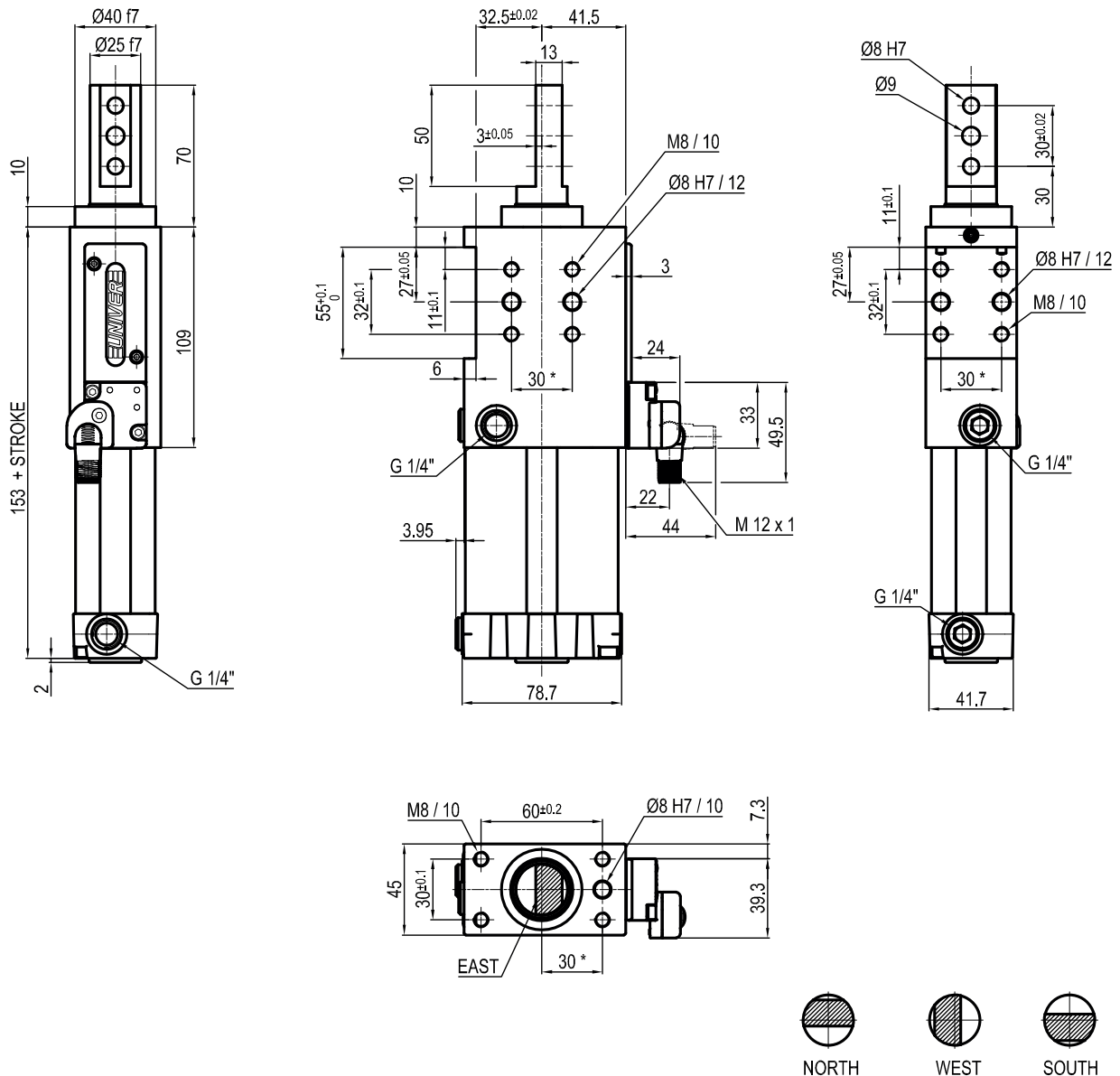
Elektronischer Sensor mit M12 schwenkbarem Stecker,

von 0° bis 90° orientierbar

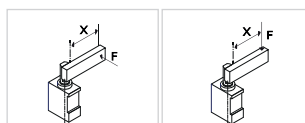
 Versorgungsspannung: **10±30 Vdc**

 Schutzart: **IP 65**

*: TOLERANZ ZWISCHEN STIFTBOHRUNGEN ± 0,02, GEWINDEBOHRUNGEN ± 0,1


ULR50__D_K0
4 6
4 HUB
6 STANGEN-ORIENTIERUNG

 015 = 15 mm
 025 = 25 mm
 040 = 40 mm
 050 = 50 mm
 060 = 60 mm

 E = Ost
 O = West
 N = Nord
 S = Süd


Durchmesser Ø	Max. Zugkraft 0,5 MPa	Max. Druckkraft 0,5 MPa	Max. Moment 6 Nm X=100 mm	Max. Durchbiegungs-Moment 7,5 Nm X=100 mm	Gewicht
50 mm	860 N	960 N	± 0.06 mm	± 0.03 mm	1,9 Kg

 Min / Max Betriebsdruck: **0,4 / 0,6 MPa**

 Betriebstemperatur: **5°± 45° C**

 Hübe in mm: **15 - 25 - 40 - 50 - 60**

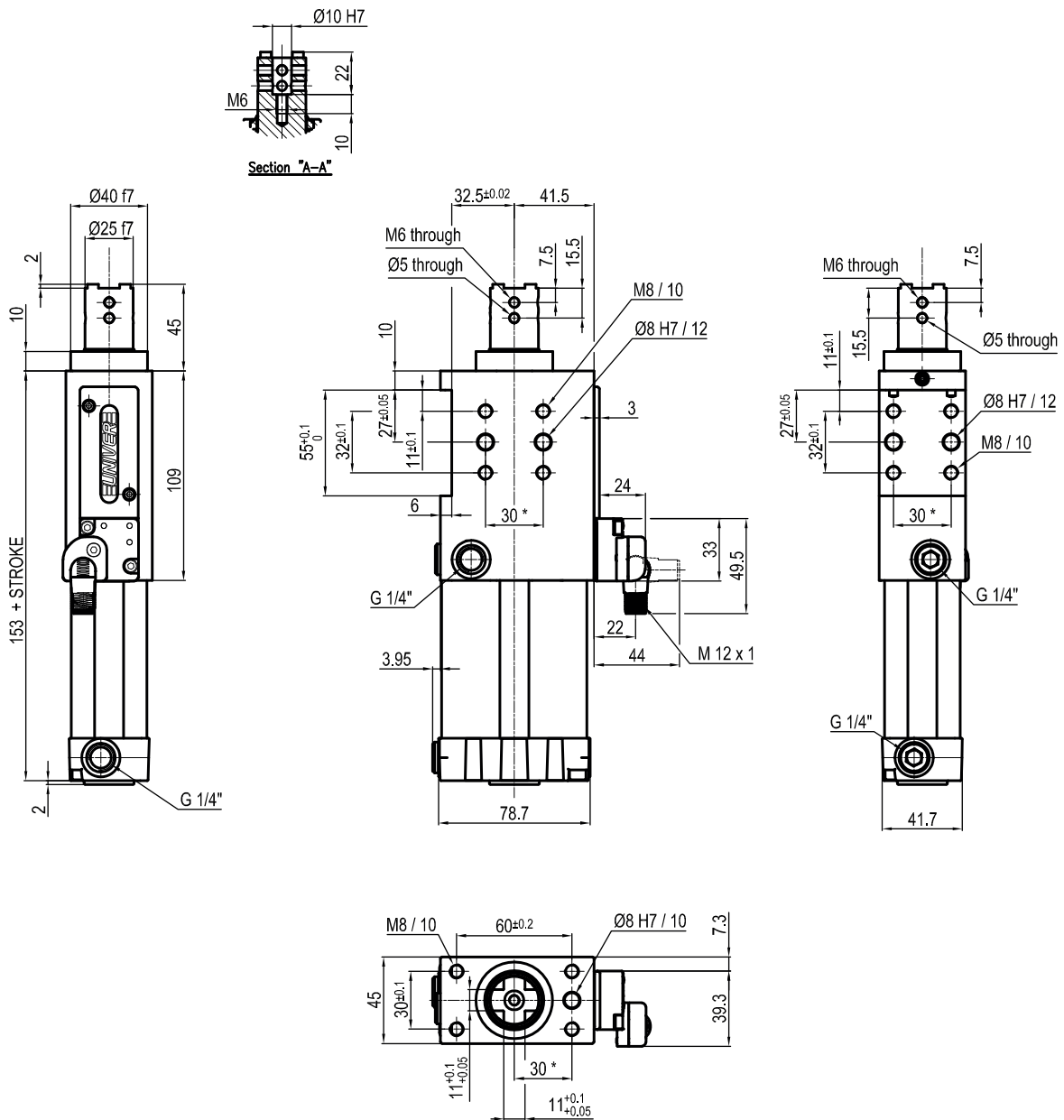
Elektronischer Sensor mit M12 schwenkbarem Stecker,

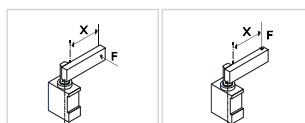
von 0° bis 90° orientierbar

 Versorgungsspannung: **10±30 Vdc**

 Schutzart: **IP 65**

*: TOLERANZ ZWISCHEN STIFTBOHRUNGEN ± 0,02 , GEWINDEBOHRUNGEN ± 0,1

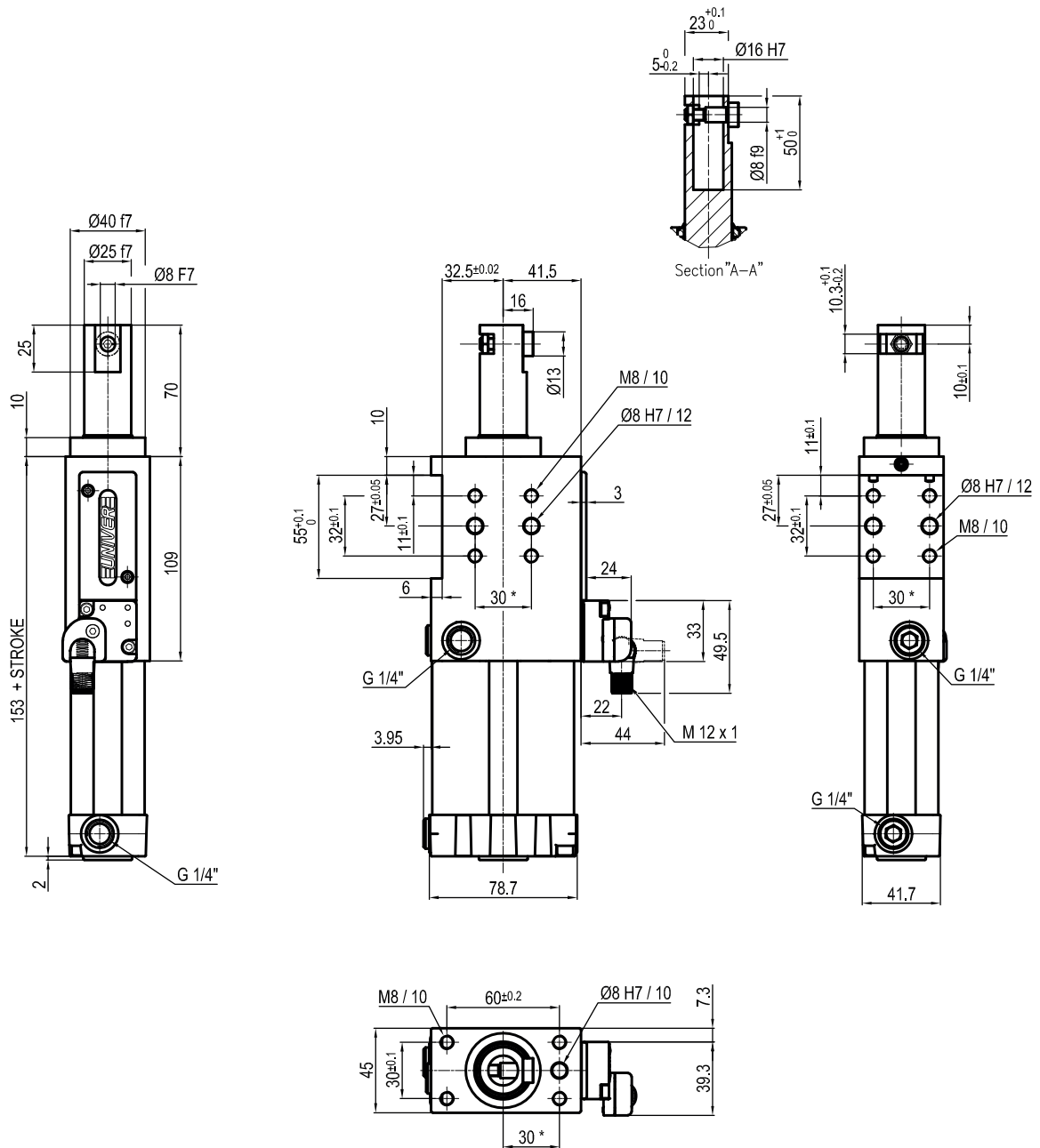

ULR50__EXK0
4 HUB
4

 015 = 15 mm
 025 = 25 mm
 040 = 40 mm
 050 = 50 mm
 060 = 60 mm


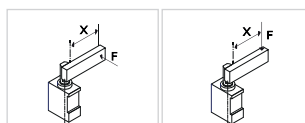
Durchmesser Ø	Max. Zugkraft 0,5 MPa	Max. Druckkraft 0,5 MPa	Max. Moment 6 Nm X=100 mm	Max. Durchbiegungs- Moment 7,5 Nm X=100 mm	Gewicht
50 mm	860 N	960 N	± 0.06 mm	± 0.03 mm	1,9 Kg

 Min / Max Betriebsdruck: **0,4 / 0,6 MPa**
 Betriebstemperatur: **5°± 45° C**
 Hübe in mm: **15 - 25 - 40 - 50 - 60**
 Elektronischer Sensor mit M12 schwenkbarem Stecker,
 von 0° bis 90° orientierbar
 Versorgungsspannung: **10±30 Vdc**
 Schutzart: **IP 65**

*: TOLERANZ ZWISCHEN STIFTBOHRUNGEN ± 0,02 , GEWINDEBOHRUNGEN ± 0,1


ULR50__FXK0
4 HUB
4

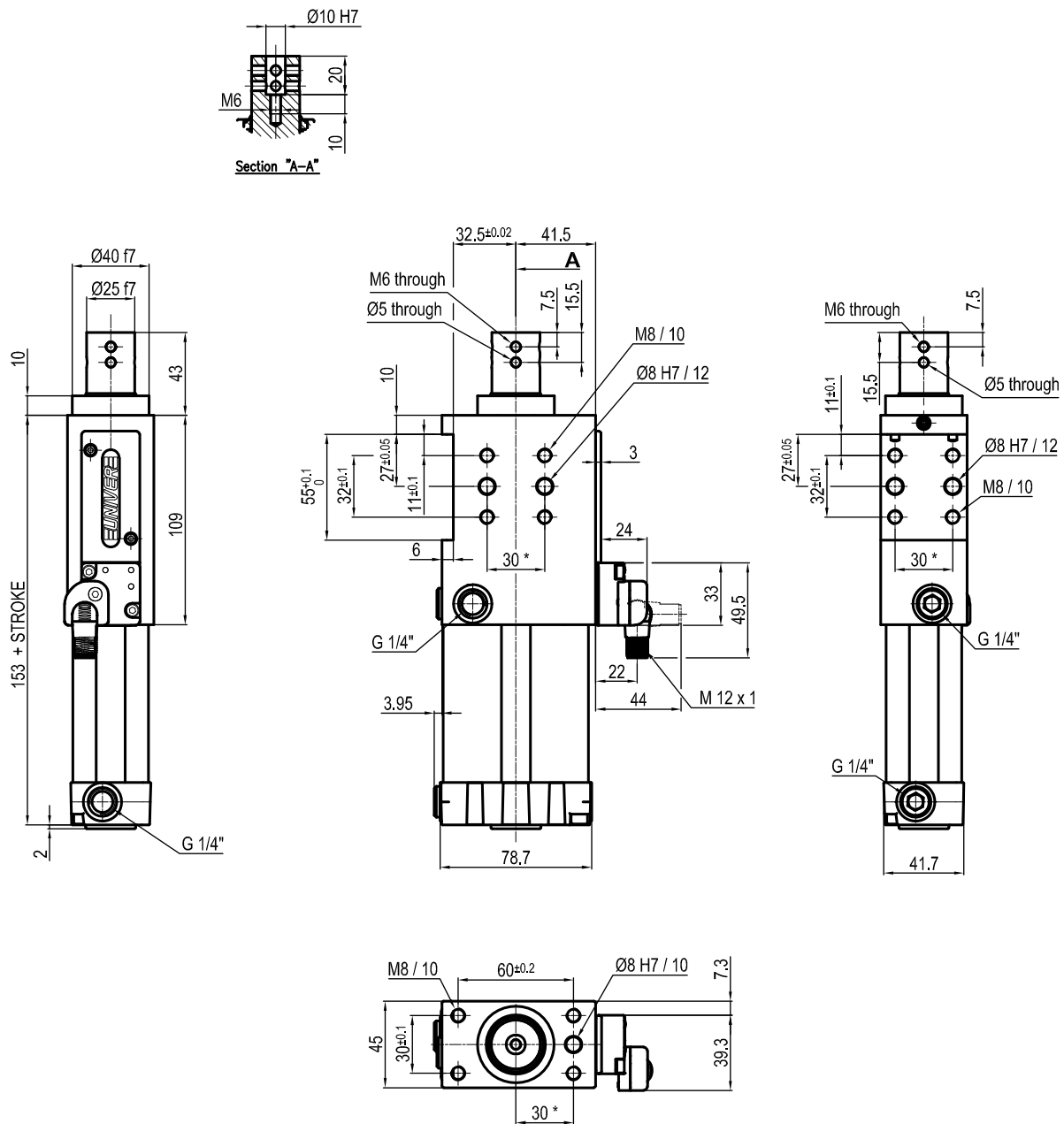
015 = 15 mm
 025 = 25 mm
 040 = 40 mm
 050 = 50 mm
 060 = 60 mm

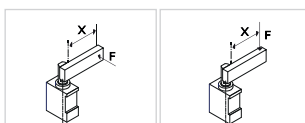


Durchmesser Ø	Max. Zugkraft 0,5 MPa	Max. Druckkraft 0,5 MPa	Max. Moment 6 Nm X=100 mm	Max. Durchbiegungs- Moment 7,5 Nm X=100 mm	Gewicht
50 mm	860 N	960 N	± 0.06 mm	± 0.03 mm	1,9 Kg

Min / Max Betriebsdruck: **0,4 / 0,6 MPa**
 Betriebstemperatur: **5°± 45° C**
 Hübe in mm: **15 - 25 - 40 - 50 - 60**
 Elektronischer Sensor mit M12 schwenkbarem Stecker,
 von 0° bis 90° orientierbar
 Versorgungsspannung: **10±30 Vdc**
 Schutzart: **IP 65**

* : TOLERANZ ZWISCHEN STIFTBOHRUNGEN ± 0,02 , GEWINDEBOHRUNGEN ± 0,1

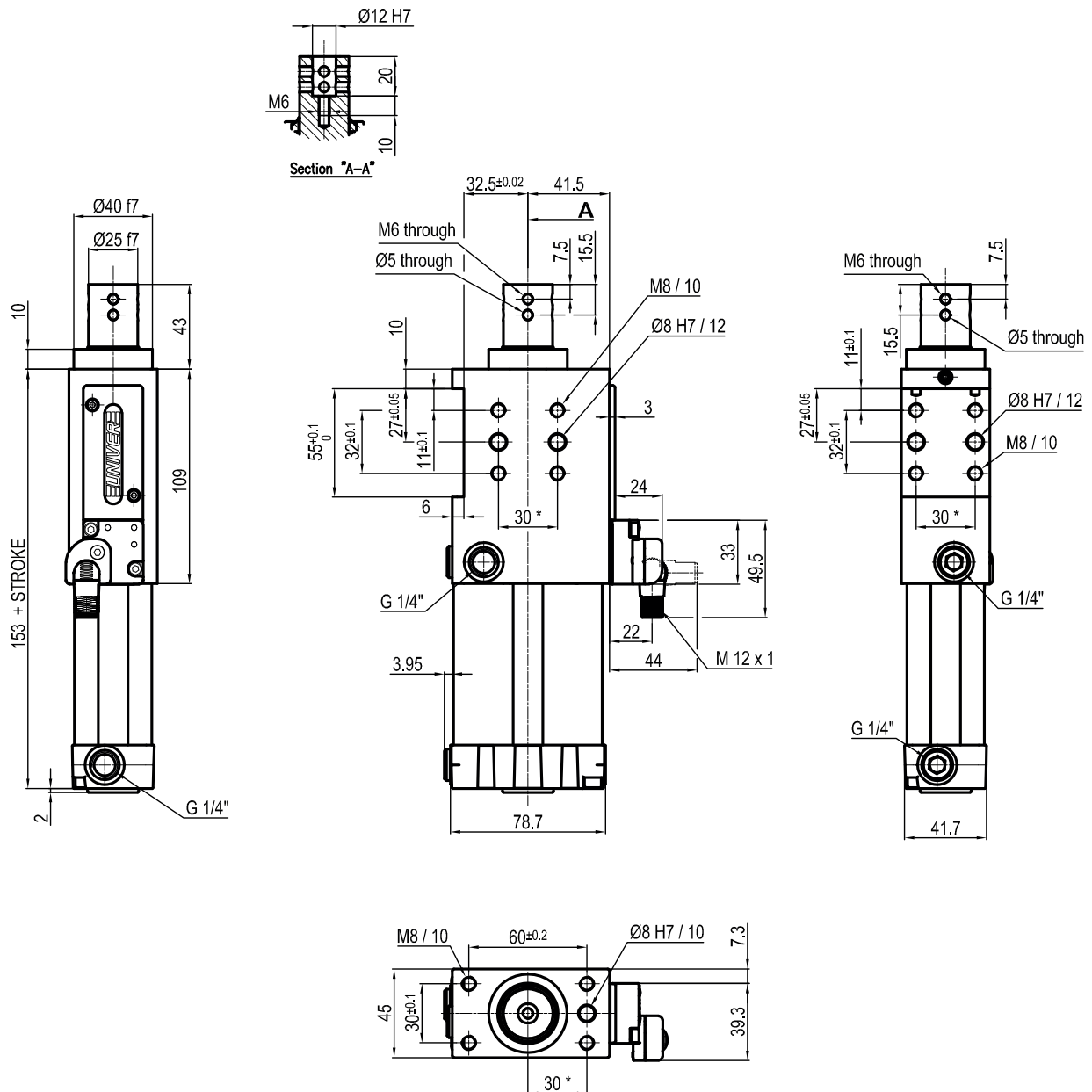

ULR50_ _ _HXK0
4 HUB
4

 015 = 15 mm
 025 = 25 mm
 040 = 40 mm
 050 = 50 mm
 060 = 60 mm


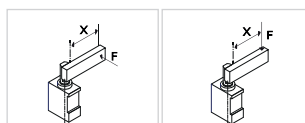
Durchmesser Ø	Max. Zugkraft 0,5 MPa	Max. Druckkraft 0,5 MPa	Max. Moment 6 Nm X=100 mm	Max. Durchbiegungs- Moment 7,5 Nm X=100 mm	Gewicht
50 mm	860 N	960 N	± 0.06 mm	± 0.03 mm	1,9 Kg

 Min / Max Betriebsdruck: **0,4 / 0,6 MPa**
 Betriebstemperatur: **5°± 45° C**
 Hübe in mm: **15 - 25 - 40 - 50 - 60**
 Elektronischer Sensor mit M12 schwenkbarem Stecker,
 von 0° bis 90° orientierbar
 Versorgungsspannung: **10±30 Vdc**
 Schutzart: **IP 65**

*: TOLERANZ ZWISCHEN STIFTBOHRUNGEN ± 0,02 , GEWINDEBOHRUNGEN ± 0,1


ULR50__IXK0
4 HUB
4

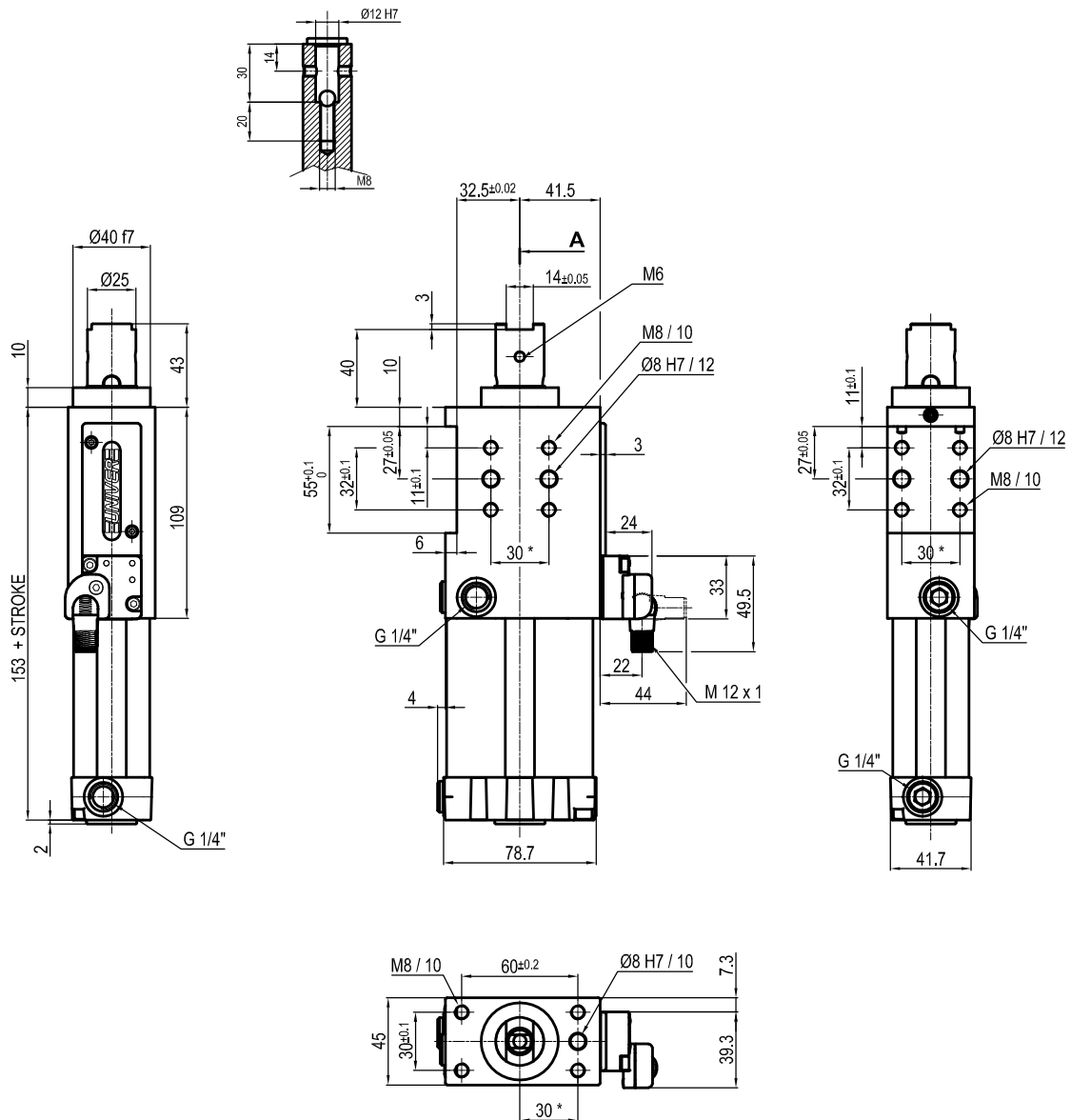
015 = 15 mm
 025 = 25 mm
 040 = 40 mm
 050 = 50 mm
 060 = 60 mm



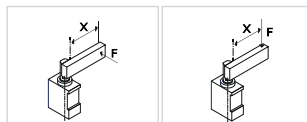
Durchmesser Ø	Max. Zugkraft 0,5 MPa	Max. Druckkraft 0,5 MPa	Max. Moment 6 Nm X=100 mm	Max. Durchbiegungs- Moment 7,5 Nm X=100 mm	Gewicht
50 mm	860 N	960 N	± 0.06 mm	± 0.03 mm	1,9 Kg

Min / Max Betriebsdruck: **0,4 / 0,6 MPa**
 Betriebstemperatur: **5°± 45° C**
 Hübe in mm: **15 - 25 - 40 - 50 - 60**
 Elektronischer Sensor mit M12 schwenkbarem Stecker,
 von 0° bis 90° orientierbar
 Versorgungsspannung: **10±30 Vdc**
 Schutzart: **IP 65**

* : TOLERANZ ZWISCHEN STIFTBOHRUNGEN ± 0,02 , GEWINDEBOHRUNGEN ± 0,1


ULR50__LXK0
4 HUB
4

015 = 15 mm
 025 = 25 mm
 040 = 40 mm
 050 = 50 mm
 060 = 60 mm



Durchmesser Ø	Max. Zugkraft 0,5 MPa	Max. Druckkraft 0,5 MPa	Max. Moment 6 Nm X=100 mm	Max. Durchbiegungs- Moment 7,5 Nm X=100 mm	Gewicht
50 mm	860 N	960 N	± 0.06 mm	± 0.03 mm	1,9 Kg

 Min / Max Betriebsdruck: **0,4 / 0,6 MPa**

 Betriebstemperatur: **5°± 45° C**

 Hübe in mm: **15 - 25 - 40 - 50 - 60**

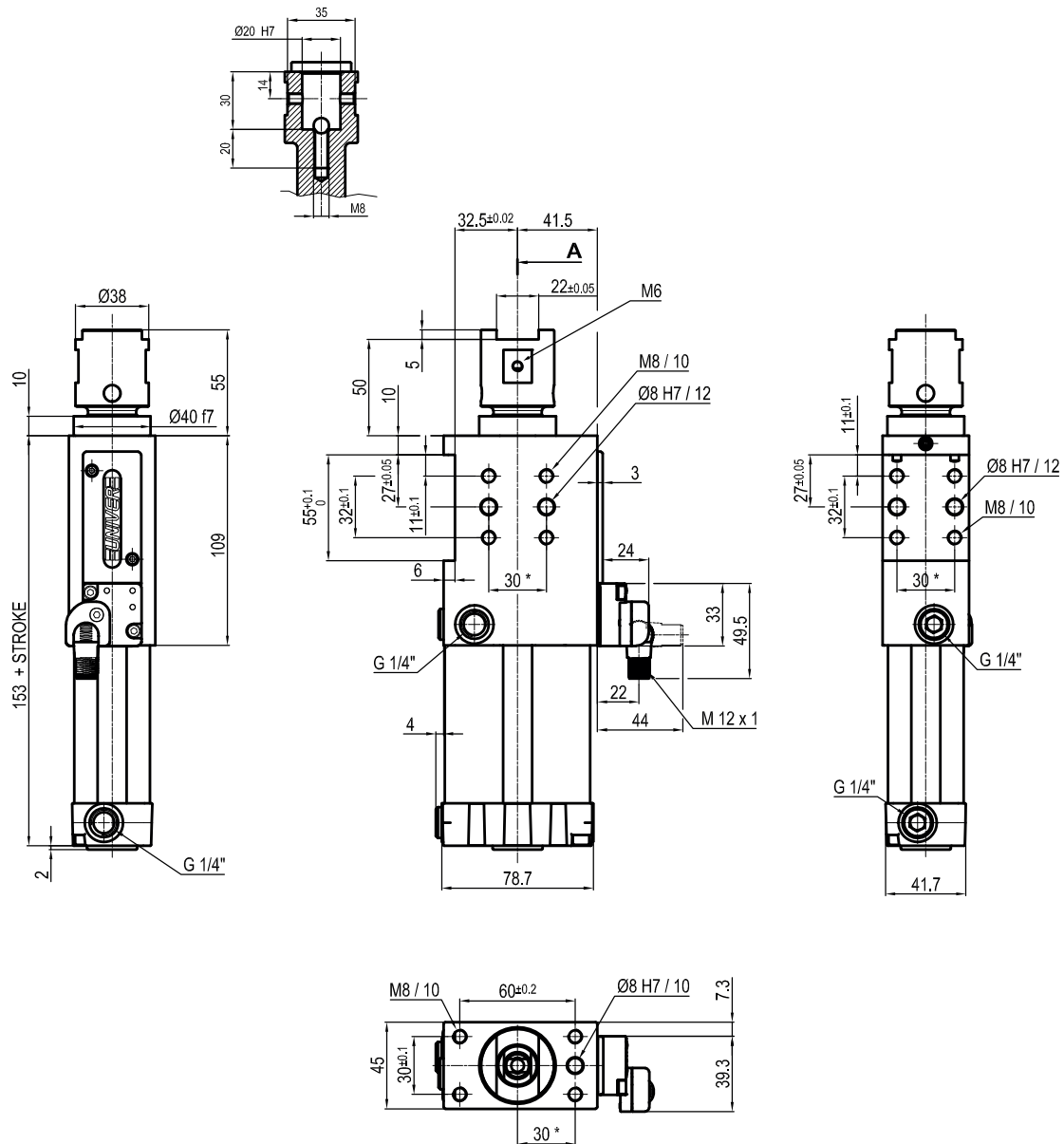
Elektronischer Sensor mit M12 schwenkbarem Stecker,

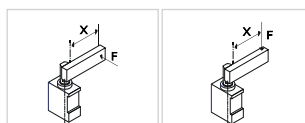
von 0° bis 90° orientierbar

 Versorgungsspannung: **10±30 Vdc**

 Schutzart: **IP 65**

*: TOLERANZ ZWISCHEN STIFTBOHRUNGEN ± 0,02 , GEWINDEBOHRUNGEN ± 0,1


ULR50__MXK0
4 HUB
4

 015 = 15 mm
 025 = 25 mm
 040 = 40 mm
 050 = 50 mm
 060 = 60 mm


Durchmesser Ø	Max. Zugkraft 0,5 MPa	Max. Druckkraft 0,5 MPa	Max. Moment 6 Nm X=100 mm	Max. Durchbiegungs- Moment 7,5 Nm X=100 mm	Gewicht
50 mm	860 N	960 N	± 0.06 mm	± 0.03 mm	1,9 Kg

 Min / Max Betriebsdruck: **0,4 / 0,6 MPa**
 Betriebstemperatur: **5°± 45° C**
 Hübe in mm: **15 - 25 - 40 - 50 - 60**
 Elektronischer Sensor mit M12 schwenkbarem Stecker,
 von 0° bis 90° orientierbar
 Versorgungsspannung: **10±30 Vdc**
 Schutzart: **IP 65**

*: TOLERANZ ZWISCHEN STIFTBOHRUNGEN ± 0,02 , GEWINDEBOHRUNGEN ± 0,1