

WEST



SOUTH



NORTH

ULP32__A_K0

4 HUB

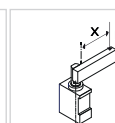
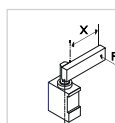
6 STANGEN-ORIENTIERUNG

4 6

020 = 20 mm
040 = 40 mm

E = Ost
O = West

N = Nord
S = Süd



| Durchmesser Ø | Max. Zugkraft 0,5 MPa | Max. Druckkraft 0,5 MPa | Max. Moment 6 Nm X=100 mm | Max. Durchbiegungs- Moment 5,5 Nm X=100 mm | Gewicht |
|------------------|--------------------------|----------------------------|---------------------------------|--|---------|
| 32 mm | 296 N | 390 N | ± 0,06 mm | ± 0,03 mm | 1,7 Kg |

Min / Max Betriebsdruck: **0,4 / 0,6 MPa**

Betriebstemperatur: **5°± 45° C**

Hübe in mm: **20 - 40**

Elektronischer Sensor mit M12 schwenkbarem Stecker,

von 0° bis 90° orientierbar

Versorgungsspannung: **10±30 Vdc**

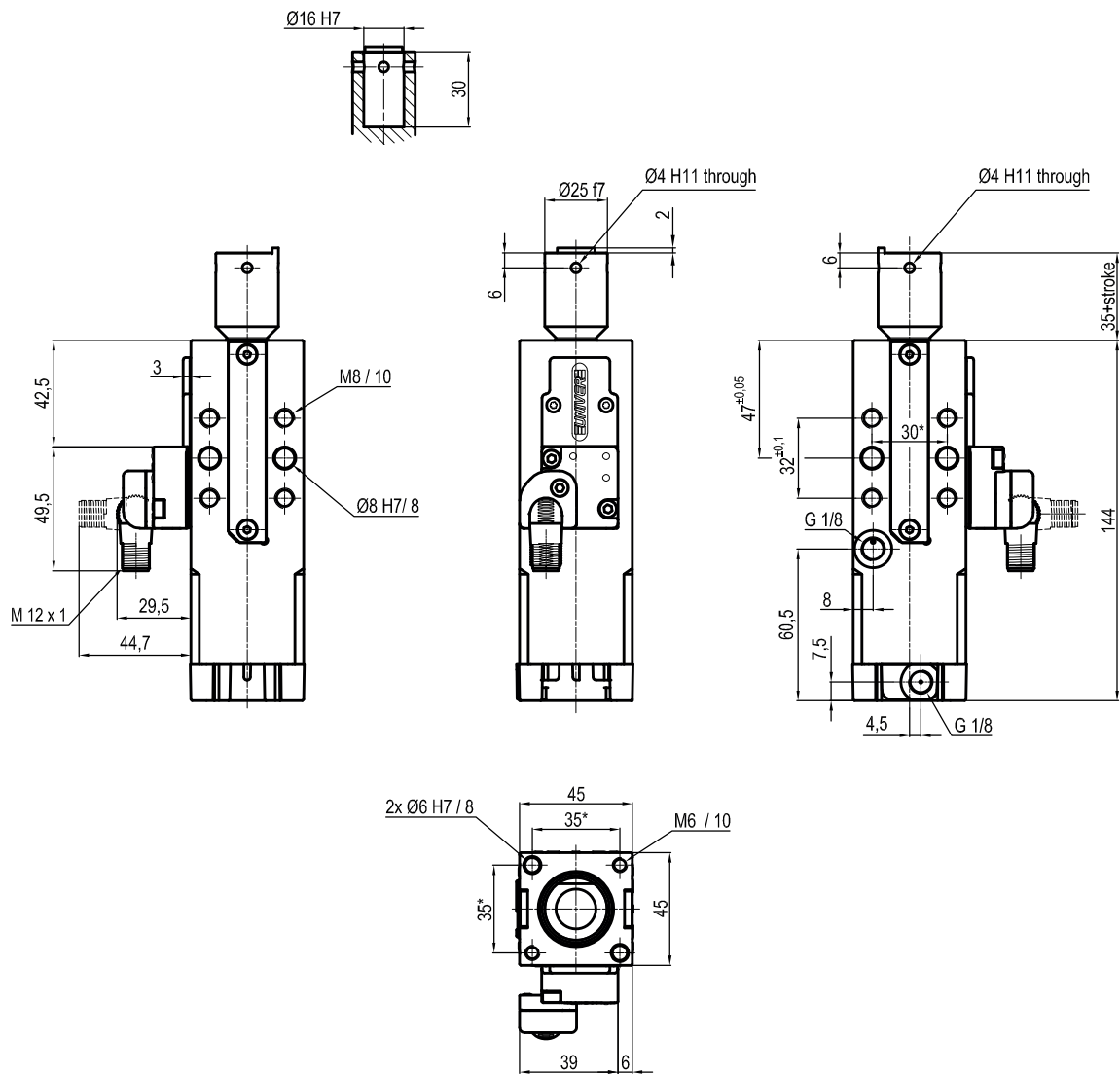
Schutzart: **IP 65**

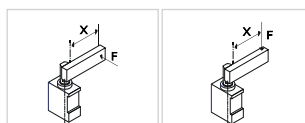
Beidseitige pneumatische Anschlüsse

* : TOLERANZ ZWISCHEN STIFTBOHRUNGEN ± 0,02 , GEWINDEBOHRUNGEN ± 0,1

Technische Änderungen vorbehalten

Rev. 00 08.08.19


ULP32__BXK0
4 HUB
4

 020 = 20 mm
 040 = 40 mm


| Durchmesser Ø | Max. Zugkraft 0,5 MPa | Max. Druckkraft 0,5 MPa | Max. Moment 6 Nm X=100 mm | Max. Durchbiegungs- Moment 5,5 Nm X=100 mm | Gewicht |
|------------------|--------------------------|----------------------------|---------------------------------|--|---------|
| 32 mm | 296 N | 390 N | ± 0,06 mm | ± 0,03 mm | 1,7 Kg |

 Min / Max Betriebsdruck: **0,4 / 0,6 MPa**

 Betriebstemperatur: **5°± 45° C**

 Hübe in mm: **20 - 40**

Elektronischer Sensor mit M12 schwenkbarem Stecker,

von 0° bis 90° orientierbar

 Versorgungsspannung: **10±30 Vdc**

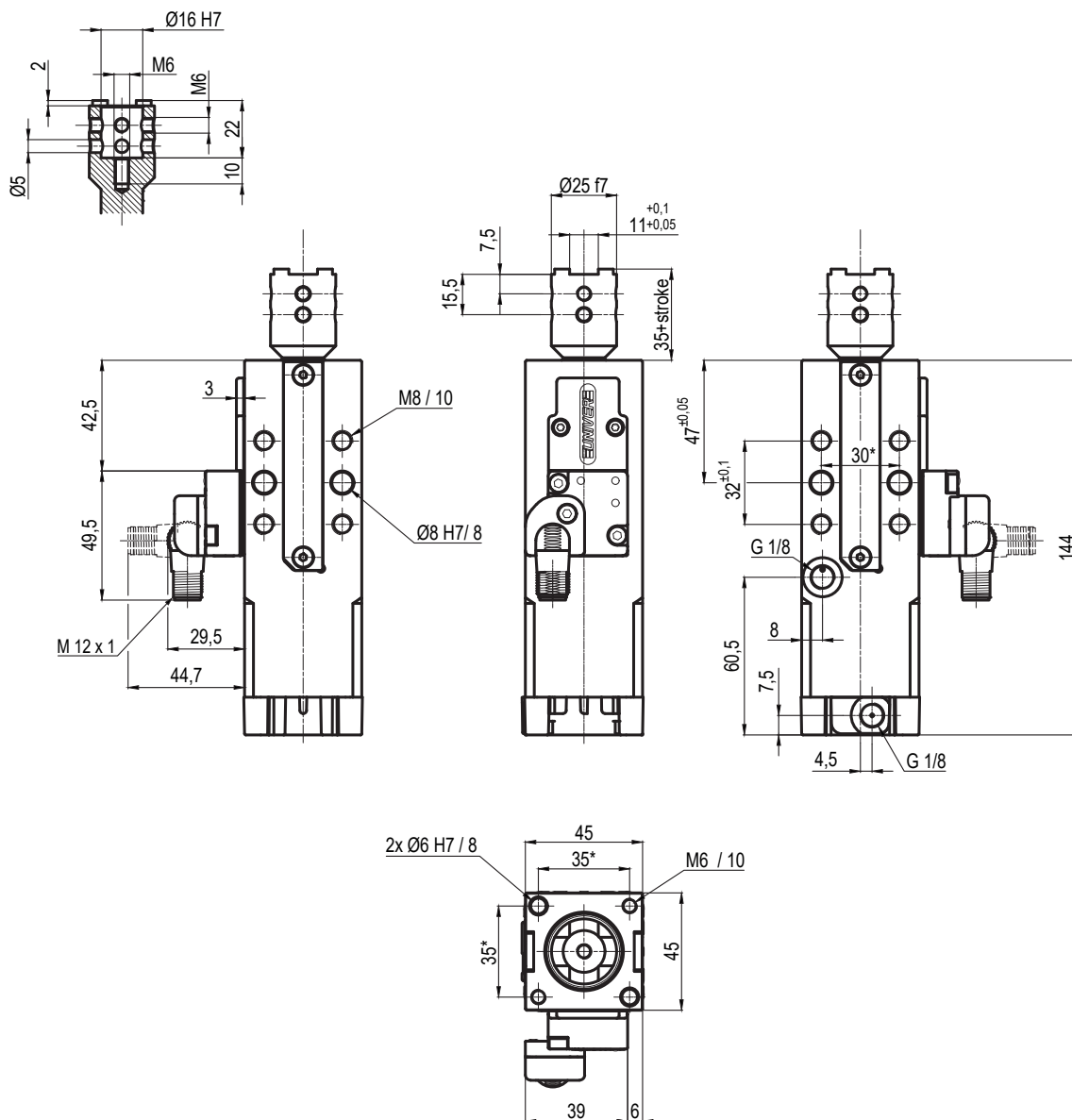
 Schutzart: **IP 65**

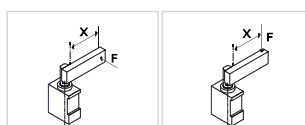
Beidseitige pneumatische Anschlüsse

*: TOLERANZ ZWISCHEN STIFTBOHRUNGEN ± 0,02 , GEWINDEBOHRUNGEN ± 0,1

Technische Änderungen vorbehalten

Rev. 00 19.09.19


ULP32__CXK0
4 HUB
4

 020 = 20 mm
 040 = 40 mm


| Durchmesser Ø | Max. Zugkraft 0,5 MPa | Max. Druckkraft 0,5 MPa | Max. Moment 6 Nm X=100 mm | Max. Durchbiegungs- Moment 5,5 Nm X=100 mm | Gewicht |
|------------------|--------------------------|----------------------------|---------------------------------|--|---------|
| 32 mm | 296 N | 390 N | ± 0,06 mm | ± 0,03 mm | 1,7 Kg |

 Min / Max Betriebsdruck: **0,4 / 0,6 MPa**

 Betriebstemperatur: **5°± 45° C**

 Hübe in mm: **20 - 40**

Elektronischer Sensor mit M12 schwenkbarem Stecker,

von 0° bis 90° orientierbar

 Versorgungsspannung: **10±30 Vdc**

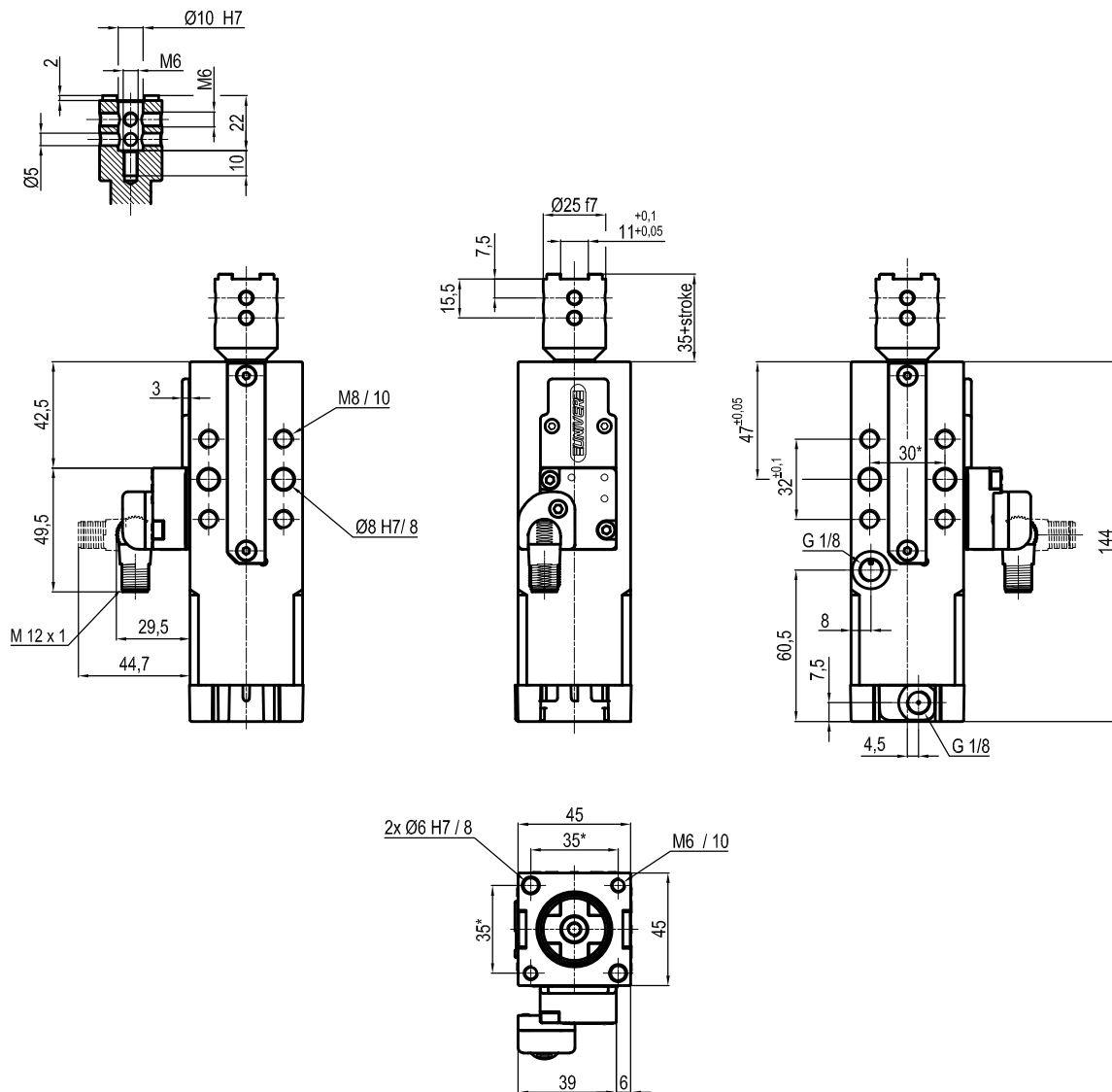
 Schutzart: **IP 65**

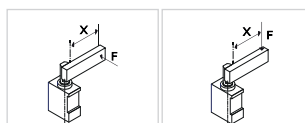
Beidseitige pneumatische Anschlüsse

*: TOLERANZ ZWISCHEN STIFTBOHRUNGEN ± 0,02 , GEWINDEBOHRUNGEN ± 0,1

Technische Änderungen vorbehalten

Rev. 00 08.08.19


ULP32__EXK0
4 HUB
4

 020 = 20 mm
 040 = 40 mm


| Durchmesser Ø | Max. Zugkraft 0,5 MPa | Max. Druckkraft 0,5 MPa | Max. Moment 6 Nm X=100 mm | Max. Durchbiegungs- Moment 5,5 Nm X=100 mm | Gewicht |
|------------------|--------------------------|----------------------------|---------------------------------|--|---------|
| 32 mm | 296 N | 390 N | ± 0,06 mm | ± 0,03 mm | 1,7 Kg |

 Min / Max Betriebsdruck: **0,4 / 0,6 MPa**

 Betriebstemperatur: **5°± 45° C**

 Hübe in mm: **20 - 40**

Elektronischer Sensor mit M12 schwenkbarem Stecker,

von 0° bis 90° orientierbar

 Versorgungsspannung: **10±30 Vdc**

 Schutzart: **IP 65**

Beidseitige pneumatische Anschlüsse

*: TOLERANZ ZWISCHEN STIFTBOHRUNGEN ± 0,02 , GEWINDEBOHRUNGEN ± 0,1

Technische Änderungen vorbehalten

Rev. 00 19.09.19