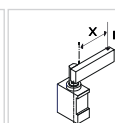
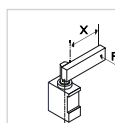

**ULM50\_\_A\_K0**
**4 HUB**
**6 STANGEN-ORIENTIERUNG**
**4 6**

 015 = 15 mm  
 025 = 25 mm  
 040 = 40 mm  
 050 = 50 mm  
 060 = 60 mm

 E = Ost  
 O = West  
 N = Nord  
 S = Süd


Durchmesser Ø	Max. Zugkraft 0,5 MPa	Max. Druckkraft 0,5 MPa	Max. Moment 6 Nm X=100 mm	Max. Durchbiegungs- Moment 7,5 Nm X=100 mm	Gewicht
50 mm	560 N	615 N	± 0,06 mm	± 0,03 mm	3,4 Kg

 Min / Max Betriebsdruck: **0,4 / 0,6 MPa**

 Betriebstemperatur: **5°± 45° C**

 Hübe in mm: **15 - 25 - 40 - 50 - 60**

Mit Handhebel

Elektronischer Sensor mit M12 schwenkbarem Stecker,

von 0° bis 90° orientierbar

 Versorgungsspannung: **10±30 Vdc**

 Schutzart: **IP 65**

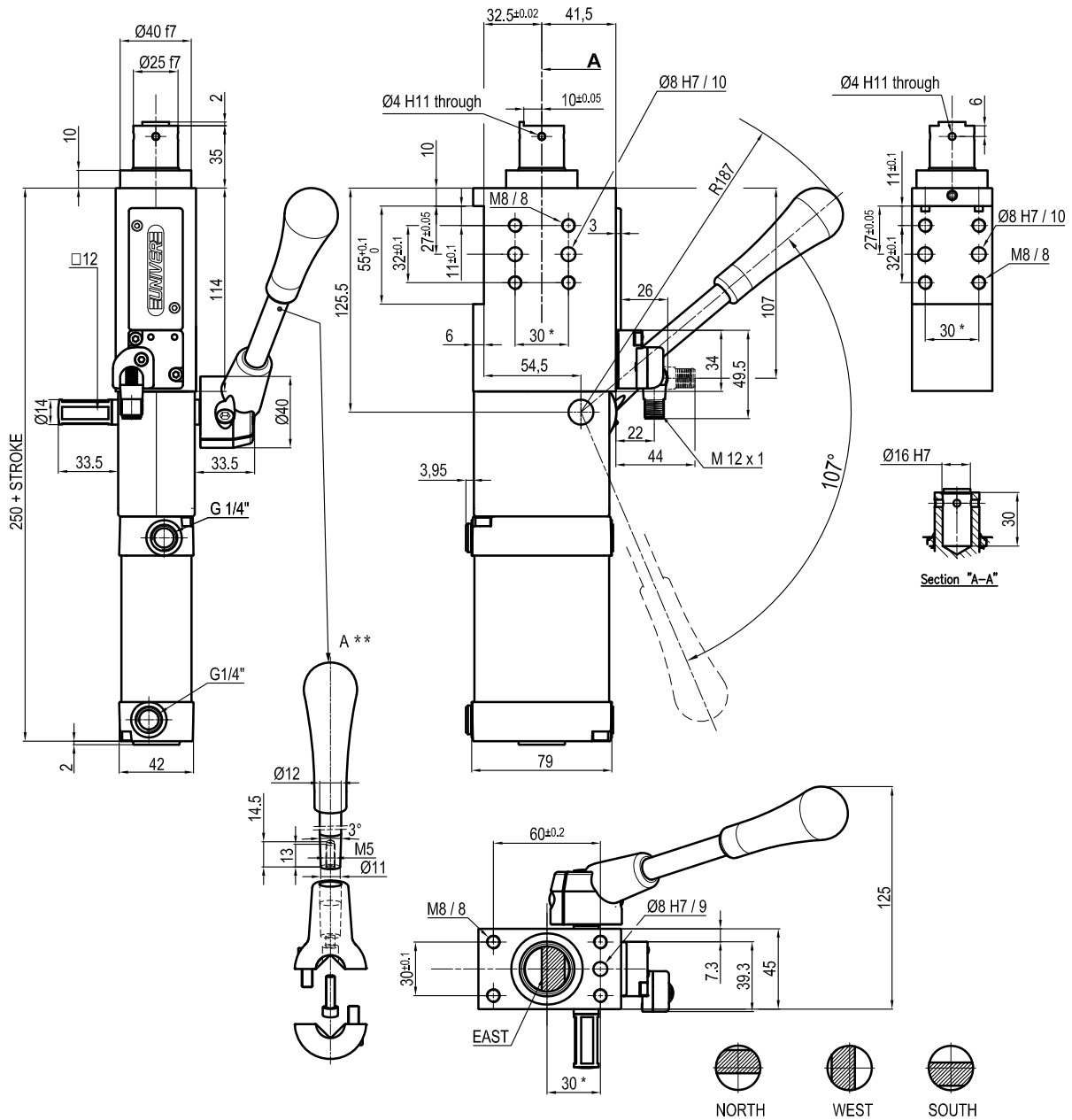
Beidseitige pneumatische Anschlüsse

\* : TOLERANZ ZWISCHEN STIFTBOHRUNGEN ± 0,02, GEWINDEBOHRUNGEN ± 0,1

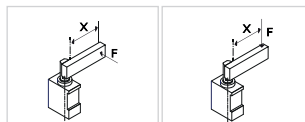
\*\* : MASSE ZU BEACHTEN FALLS ANDERE HANDHEBEL VERWENDET WERDEN

Technische Änderungen vorbehalten

Rev. 01 09.11.21


**ULM50\_\_BXK0**
**4 HUB**
**4**

015 = 15 mm  
 025 = 25 mm  
 040 = 40 mm  
 050 = 50 mm  
 060 = 60 mm



Durchmesser Ø	Max. Zugkraft 0,5 MPa	Max. Druckkraft 0,5 MPa	Max. Moment 6 Nm X=100 mm	Max. Durchbiegungs- Moment 7,5 Nm X=100 mm	Gewicht
50 mm	560 N	615 N	± 0,06 mm	± 0,03 mm	3,4 Kg

 Min / Max Betriebsdruck: **0,4 / 0,6 MPa**

 Betriebstemperatur: **5°± 45° C**

 Hübe in mm: **15 - 25 - 40 - 50 - 60**

Mit Handhebel

Elektronischer Sensor mit M12 schwenkbarem Stecker,

von 0° bis 90° orientierbar

 Versorgungsspannung: **10±30 Vdc**

 Schutzart: **IP 65**

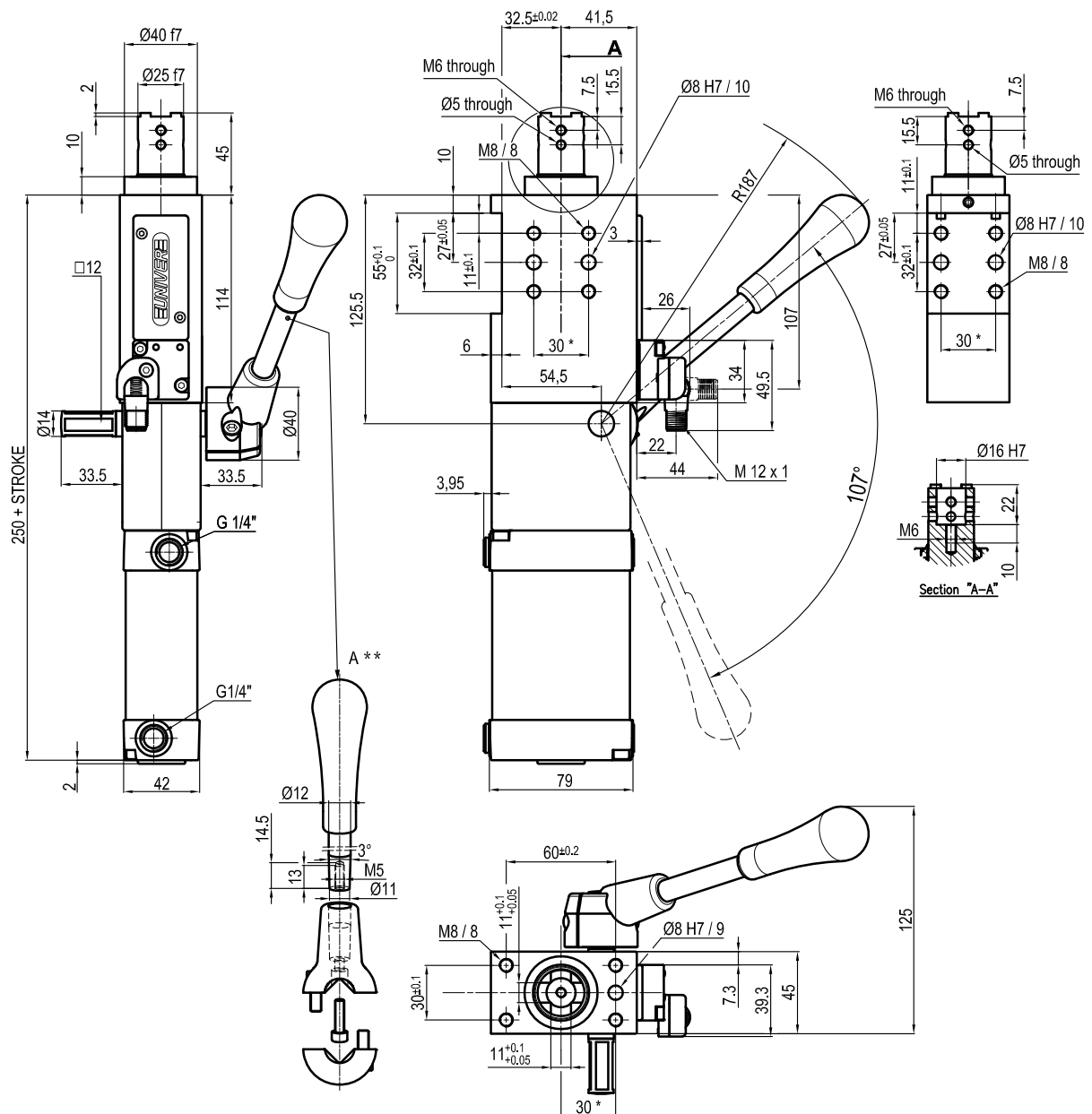
Beidseitige pneumatische Anschlüsse

\* : TOLERANZ ZWISCHEN STIFTBOHRUNGEN ± 0,02, GEWINDEBOHRUNGEN ± 0,1

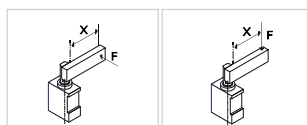
\*\*: MASSE ZU BEACHTEN FALLS ANDERE HANDHEBEL VERWENDET WERDEN

Technische Änderungen vorbehalten

Rev. 01 09.11.21


**ULM50\_\_CXK0**
**4 HUB**
**4**

015 = 15 mm  
 025 = 25 mm  
 040 = 40 mm  
 050 = 50 mm  
 060 = 60 mm



Durchmesser Ø	Max. Zugkraft 0,5 MPa	Max. Druckkraft 0,5 MPa	Max. Moment 6 Nm X=100 mm	Max. Durchbiegungs- Moment 7,5 Nm X=100 mm	Gewicht
50 mm	560 N	615 N	± 0,06 mm	± 0,03 mm	3,4 Kg

 Min / Max Betriebsdruck: **0,4 / 0,6 MPa**

 Betriebstemperatur: **5°± 45° C**

 Hübe in mm: **15 - 25 - 40 - 50 - 60**

Mit Handhebel

Elektronischer Sensor mit M12 schwenkbarem Stecker,

von 0° bis 90° orientierbar

 Versorgungsspannung: **10±30 Vdc**

 Schutzart: **IP 65**

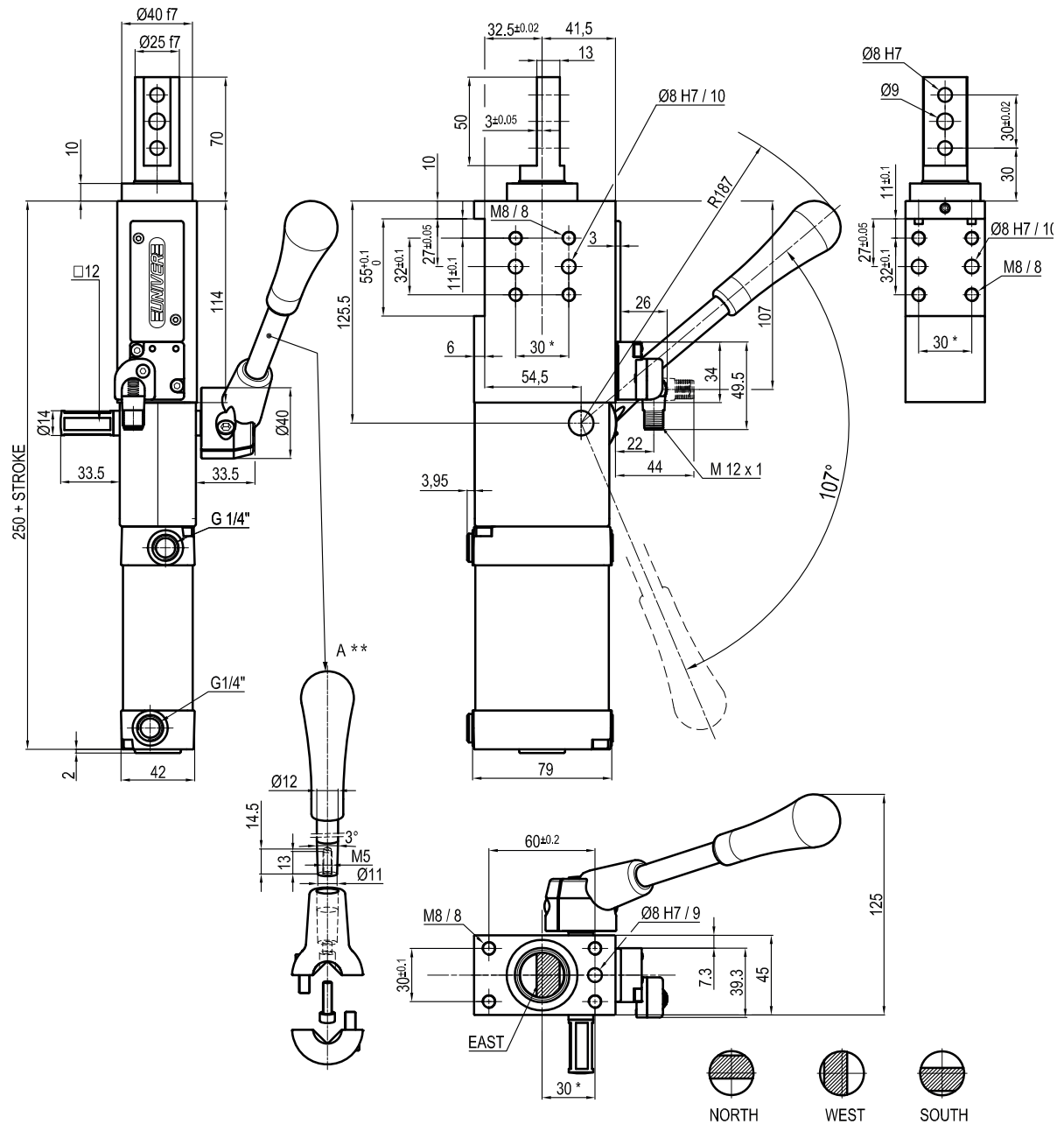
Beidseitige pneumatische Anschlüsse

\* : TOLERANZ ZWISCHEN STIFTBOHRUNGEN ± 0,02, GEWINDEBOHRUNGEN ± 0,1

\*\* : MASSE ZU BEACHTEN FALLS ANDERE HANDHEBEL VERWENDET WERDEN

Technische Änderungen vorbehalten

Rev. 01 09.11.21



ULM50\_\_\_D\_K0

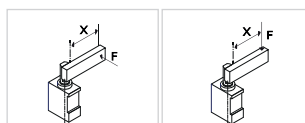
4 HUB

6 STANGEN-ORIENTIERUNG

4

015 = 15 mm  
 025 = 25 mm  
 040 = 40 mm  
 050 = 50 mm  
 060 = 60 mm

E = Ost  
 O = West  
 N = Nord  
 S = Süd



Durchmesser Ø	Max. Zugkraft 0,5 MPa	Max. Druckkraft 0,5 MPa	Max. Moment 6 Nm X=100 mm	Max. Durchbiegungs-Moment 7,5 Nm X=100 mm	Gewicht
50 mm	560 N	615 N	± 0,06 mm	± 0,03 mm	3,4 Kg

Min / Max Betriebsdruck: **0,4 / 0,6 MPa**

Betriebstemperatur: **5°± 45° C**

Hübe in mm: **15 - 25 - 40 - 50 - 60**

Mit Handhebel

Elektronischer Sensor mit M12 schwenkbarem Stecker,

von 0° bis 90° orientierbar

Versorgungsspannung: **10±30 Vdc**

Schutzart: **IP 65**

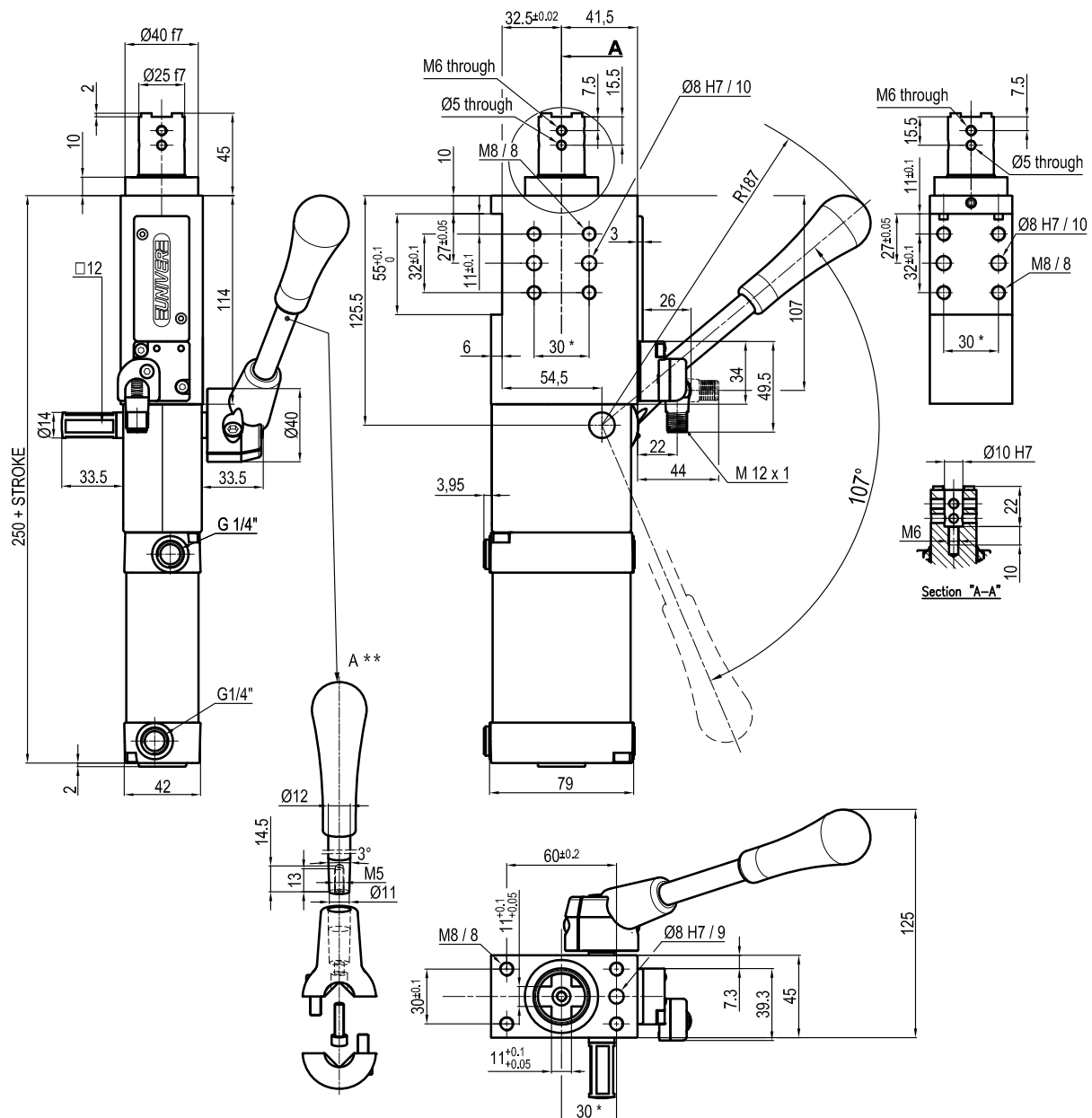
Beidseitige pneumatische Anschlüsse

\* : TOLERANZ ZWISCHEN STIFTBOHRUNGEN ± 0,02, GEWINDEBOHRUNGEN ± 0,1

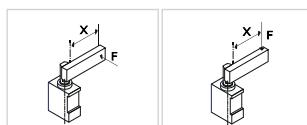
\*\* : MASSE ZU BEACHTEN FALLS ANDERE HANDHEBEL VERWENDET WERDEN

Technische Änderungen vorbehalten

Rev. 01 09.11.21


**ULM50\_\_EXK0**
**4 HUB**
**4**

015 = 15 mm  
 025 = 25 mm  
 040 = 40 mm  
 050 = 50 mm  
 060 = 60 mm



Durchmesser Ø	Max. Zugkraft 0,5 MPa	Max. Druckkraft 0,5 MPa	Max. Moment 6 Nm X=100 mm	Max. Durchbiegungs- Moment 7,5 Nm X=100 mm	Gewicht
50 mm	560 N	615 N	± 0,06 mm	± 0,03 mm	3,4 Kg

 Min / Max Betriebsdruck: **0,4 / 0,6 MPa**

 Betriebstemperatur: **5°± 45° C**

 Hübe in mm: **15 - 25 - 40 - 50 - 60**

Mit Handhebel

Elektronischer Sensor mit M12 schwenkbarem Stecker,

von 0° bis 90° orientierbar

 Versorgungsspannung: **10±30 Vdc**

 Schutzart: **IP 65**

Beidseitige pneumatische Anschlüsse

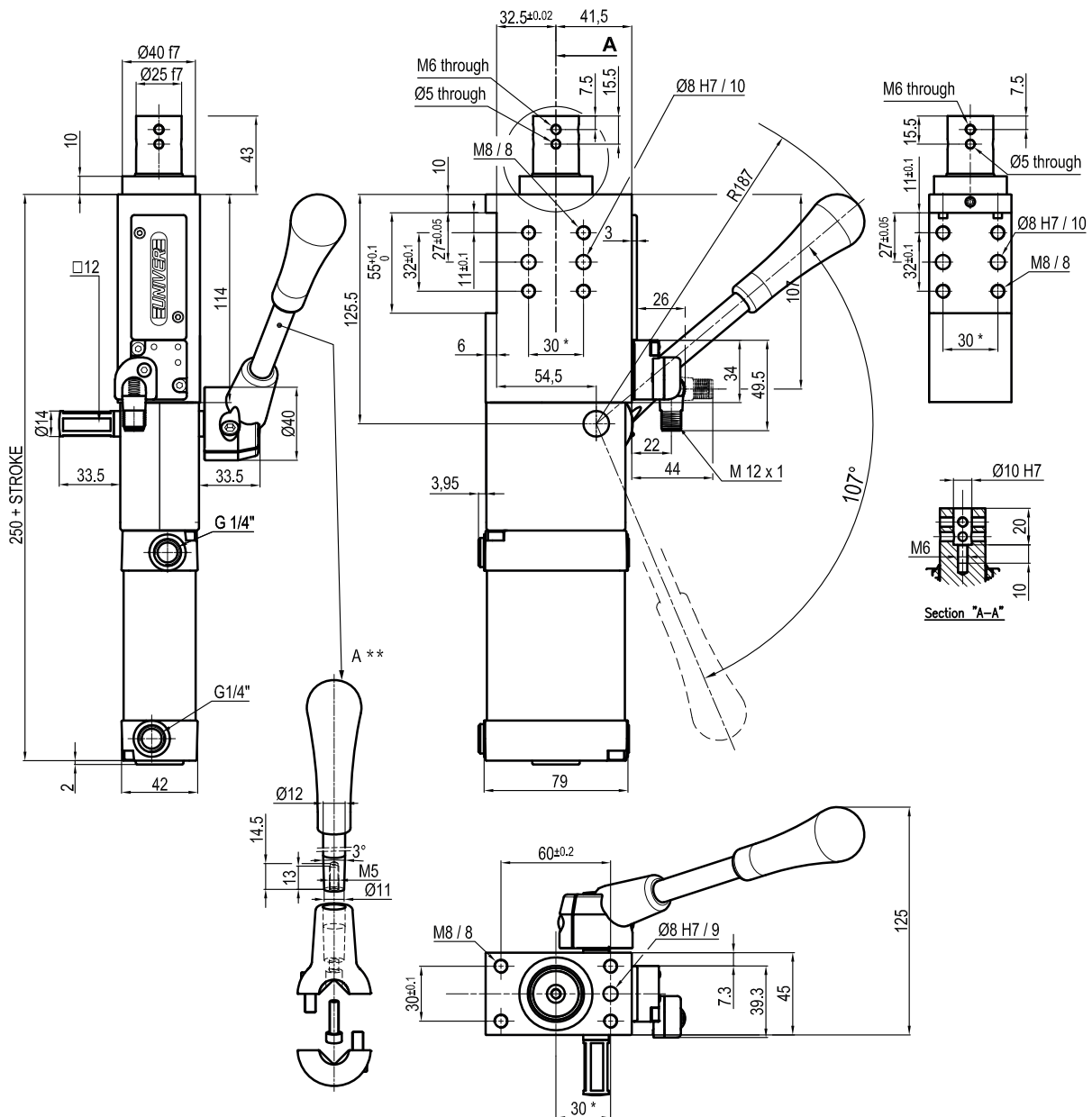
\*: TOLERANZ ZWISCHEN STIFTBOHRUNGEN ± 0,02, GEWINDEBOHRUNGEN ± 0,1

\*\*: MASSE ZU BEACHTEN FALLS ANDERE HANDHEBEL VERWENDET WERDEN

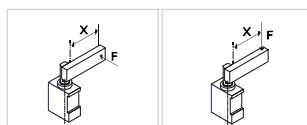
Technische Änderungen vorbehalten

Rev. 01 09.11.21




**ULM50\_\_HXK0**
**4 HUB**
**4**

015 = 15 mm  
 025 = 25 mm  
 040 = 40 mm  
 050 = 50 mm  
 060 = 60 mm



Durchmesser Ø	Max. Zugkraft 0,5 MPa	Max. Druckkraft 0,5 MPa	Max. Moment 6 Nm X=100 mm	Max. Durchbiegungs- Moment 7,5 Nm X=100 mm	Gewicht
50 mm	560 N	615 N	± 0,06 mm	± 0,03 mm	3,4 Kg

 Min / Max Betriebsdruck: **0,4 / 0,6 MPa**

 Betriebstemperatur: **5°± 45° C**

 Hübe in mm: **15 - 25 - 40 - 50 - 60**

Mit Handhebel

Elektronischer Sensor mit M12 schwenkbarem Stecker,

von 0° bis 90° orientierbar

 Versorgungsspannung: **10±30 Vdc**

 Schutzart: **IP 65**

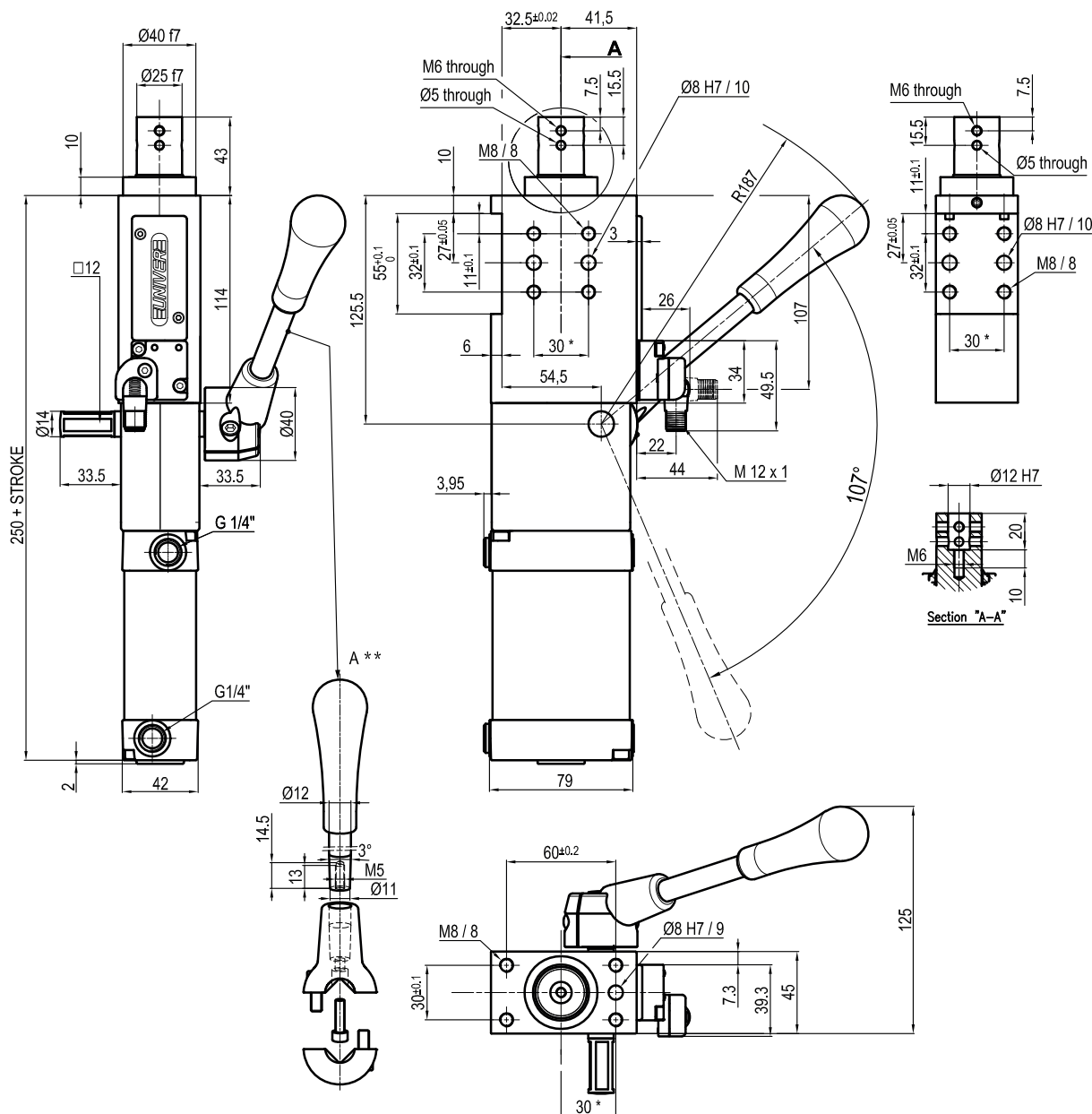
Beidseitige pneumatische Anschlüsse

\* : TOLERANZ ZWISCHEN STIFTBOHRUNGEN ± 0,02, GEWINDEBOHRUNGEN ± 0,1

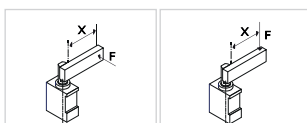
\*\* : MASSE ZU BEACHTEN FALLS ANDERE HANDHEBEL VERWENDET WERDEN

Technische Änderungen vorbehalten

Rev. 01 09.11.21


**ULM50\_\_IXK0**
**4 HUB**
**4**

015 = 15 mm  
 025 = 25 mm  
 040 = 40 mm  
 050 = 50 mm  
 060 = 60 mm



Durchmesser Ø	Max. Zugkraft 0,5 MPa	Max. Druckkraft 0,5 MPa	Max. Moment 6 Nm X=100 mm	Max. Durchbiegungs- Moment 7,5 Nm X=100 mm	Gewicht
50 mm	560 N	615 N	± 0,06 mm	± 0,03 mm	3,4 Kg

 Min / Max Betriebsdruck: **0,4 / 0,6 MPa**

 Betriebstemperatur: **5°± 45° C**

 Hübe in mm: **15 - 25 - 40 - 50 - 60**

Mit Handhebel

 Elektronischer Sensor mit M12 schwenkbarem Stecker,  
 von 0° bis 90° orientierbar

 Versorgungsspannung: **10±30 Vdc**

 Schutzart: **IP 65**

Beidseitige pneumatische Anschlüsse

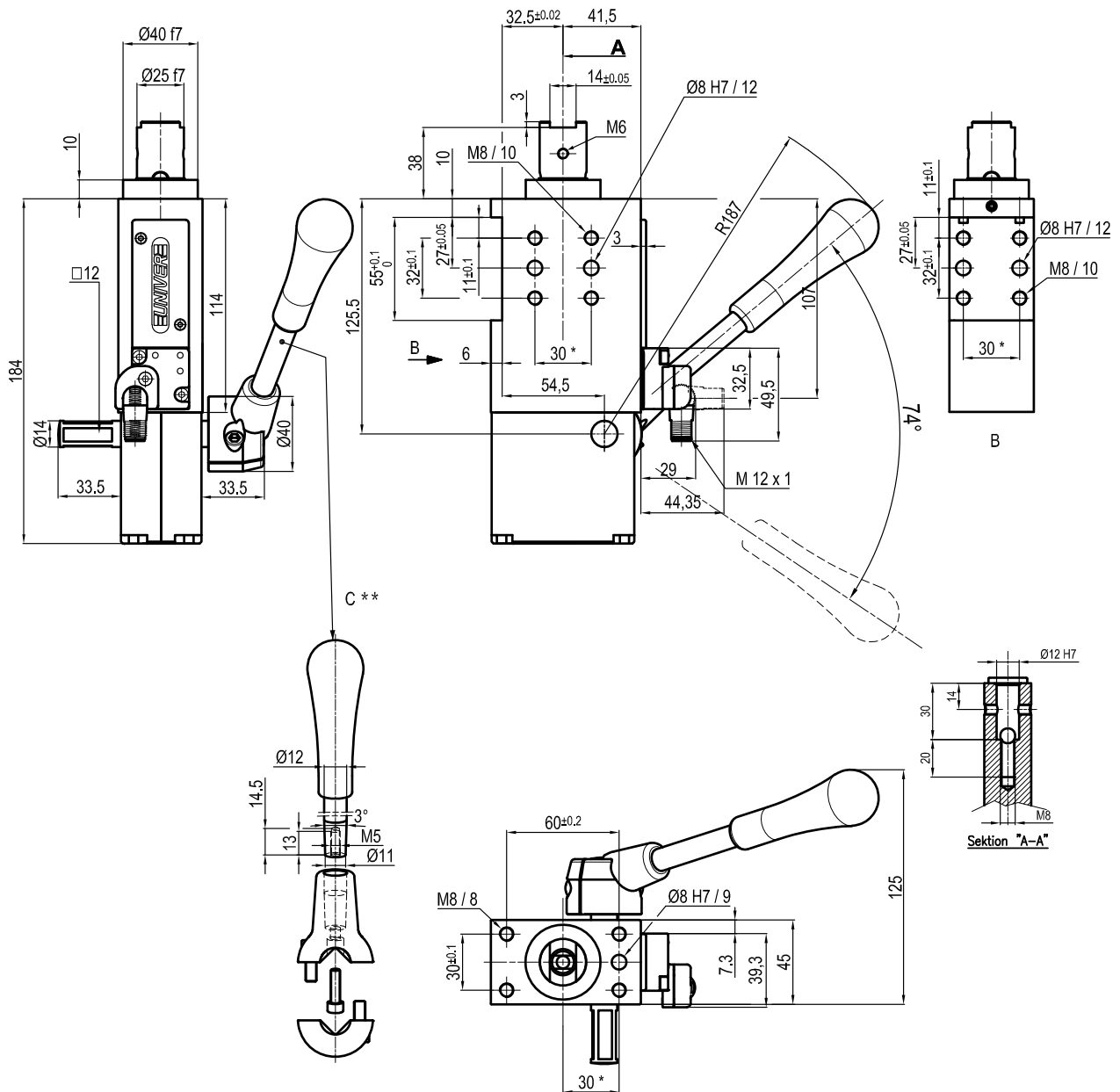
\*: TOLERANZ ZWISCHEN STIFTBOHRUNGEN ± 0,02, GEWINDEBOHRUNGEN ± 0,1

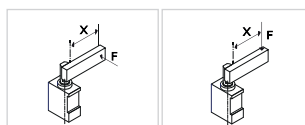
\*\*: MASSE ZU BEACHTEN FALLS ANDERE HANDHEBEL VERWENDET WERDEN

Technische Änderungen vorbehalten

Rev. 01 09.11.21




**ULM50\_\_LXK0**
**4 HUB**
**4**

 015 = 15 mm  
 025 = 25 mm  
 040 = 40 mm  
 050 = 50 mm  
 060 = 60 mm


Durchmesser Ø	Max. Zugkraft 0,5 MPa	Max. Druckkraft 0,5 MPa	Max. Moment 6 Nm X=100 mm	Max. Durchbiegungs- Moment 7,5 Nm X=100 mm	Gewicht
50 mm	560 N	615 N	± 0,06 mm	± 0,03 mm	3,4 Kg

 Min / Max Betriebsdruck: **0,4 / 0,6 MPa**

 Betriebstemperatur: **5°± 45° C**

 Hübe in mm: **15 - 25 - 40 - 50 - 60**

Mit Handhebel

Elektronischer Sensor mit M12 schwenkbarem Stecker,

von 0° bis 90° orientierbar

 Versorgungsspannung: **10±30 Vdc**

 Schutzart: **IP 65**

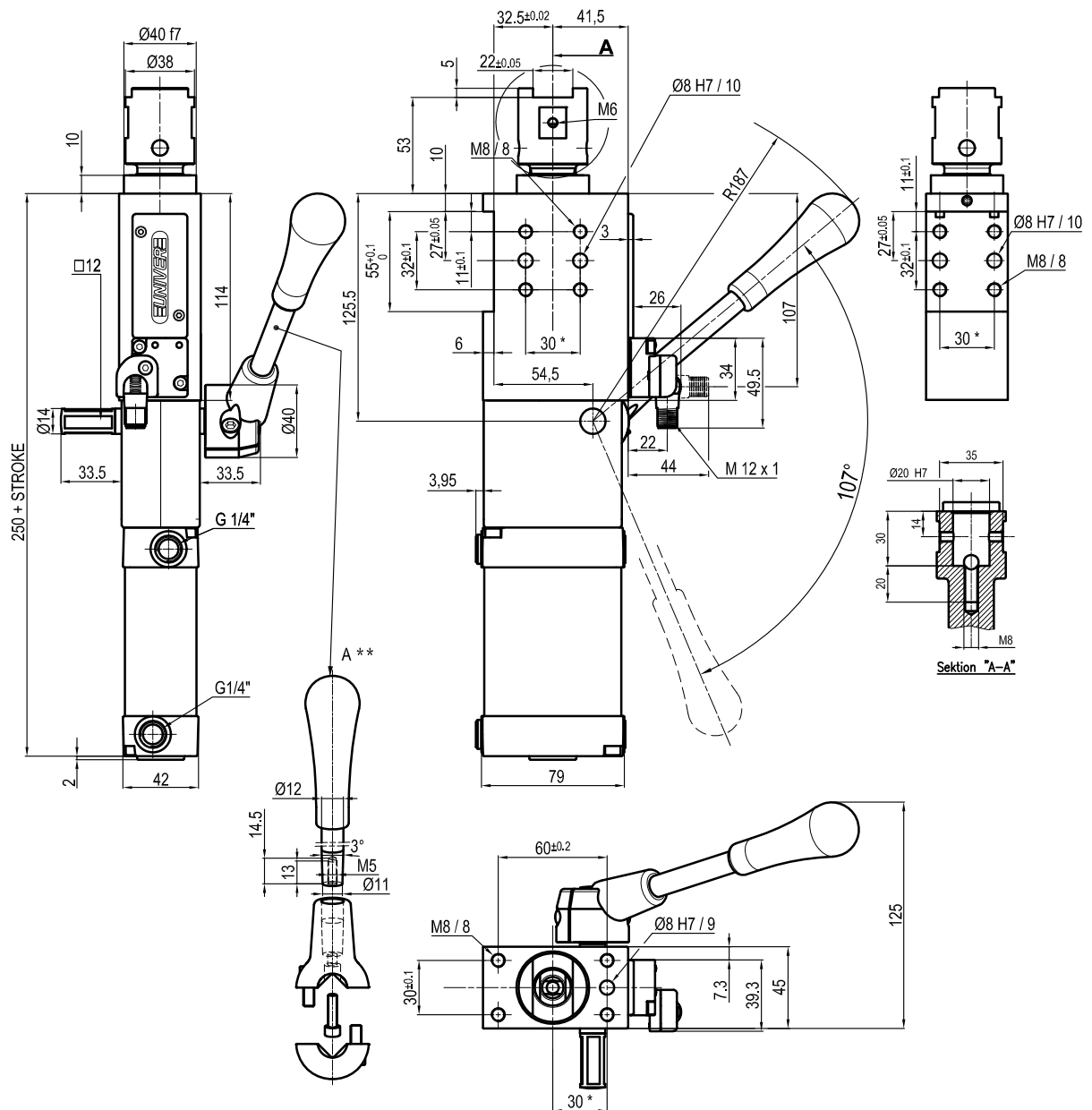
Beidseitige pneumatische Anschlüsse

\*: TOLERANZ ZWISCHEN STIFTBOHRUNGEN ± 0,02, GEWINDEBOHRUNGEN ± 0,1

\*\*: MASSE ZU BEACHTEN FALLS ANDERE HANDHEBEL VERWENDET WERDEN

Technische Änderungen vorbehalten

Rev. 02 08.11.21

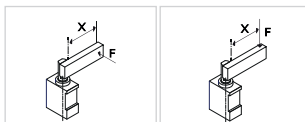


## ULM50\_\_MXK0

4 HUB

4

015 = 15 mm  
 025 = 25 mm  
 040 = 40 mm  
 050 = 50 mm  
 060 = 60 mm



Durchmesser Ø	Max. Zugkraft 0,5 MPa	Max. Druckkraft 0,5 MPa	Max. Moment 6 Nm X=100 mm	Max. Durchbiegungs- Moment 7,5 Nm X=100 mm	Gewicht
50 mm	560 N	615 N	± 0,06 mm	± 0,03 mm	3,4 Kg

Min / Max Betriebsdruck: **0,4 / 0,6 MPa**  
 Betriebstemperatur: **5°± 45° C**  
 Hübe in mm: **15 - 25 - 40 - 50 - 60**

Mit Handhebel

Elektronischer Sensor mit M12 schwenkbarem Stecker,  
 von 0° bis 90° orientierbar

Versorgungsspannung: **10±30 Vdc**

Schutzart: **IP 65**

Beidseitige pneumatische Anschlüsse

\* : TOLERANZ ZWISCHEN STIFTBOHRUNGEN ± 0,02, GEWINDEBOHRUNGEN ± 0,1

\*\* : MASSE ZU BEACHTEN FALLS ANDERE HANDHEBEL VERWENDET WERDEN

Technische Änderungen vorbehalten

Rev. 01 09.11.21