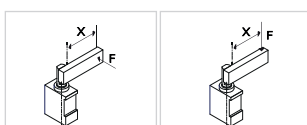


ULL50040A_K0

6 ROD ORIENTATION

6

E = East
 O = West
 N = North
 S = South



Size	Max. torque 6 Nm X=100 mm	Max. deflection moment 7,5 Nm X=100 mm	Weight
50 mm	± 0,06 mm	± 0,03 mm	2,5 Kg

Operating temperature: 5°÷ 45° C

Strokes in mm.: 40

With manual lever

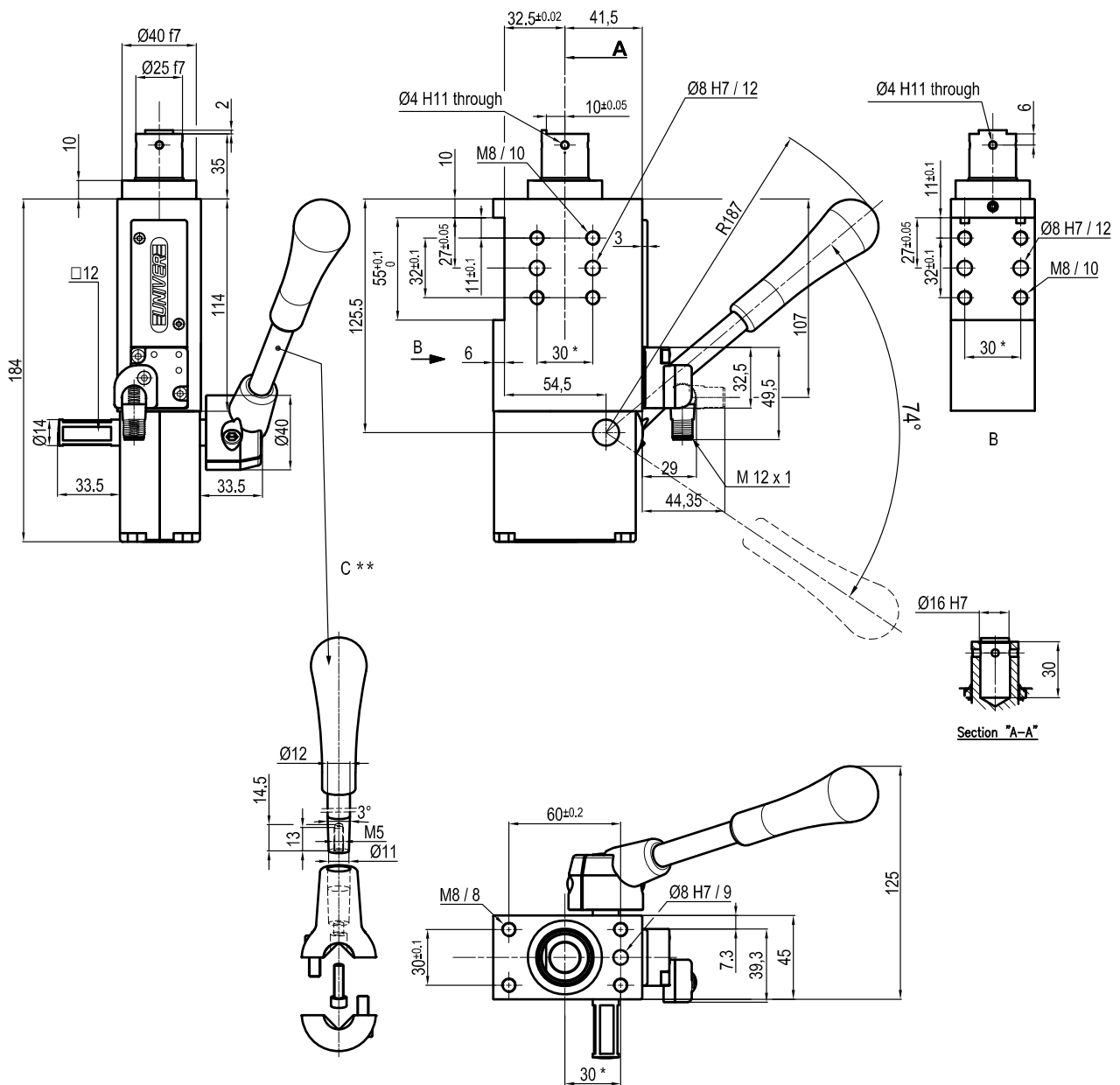
Electronic sensor with M12 swivel connector, from 0° to 90°

Supply voltage: 10 ÷ 30 Vdc

IP code: IP 65

* : TOLERANCE BETWEEN DOWELS ± 0,02, BETWEEN SCREW HOLES ± 0,1
 ** : DIMENSIONS TO BE RESPECTED IN CASE OTHER MANUAL LEVERS ARE USED

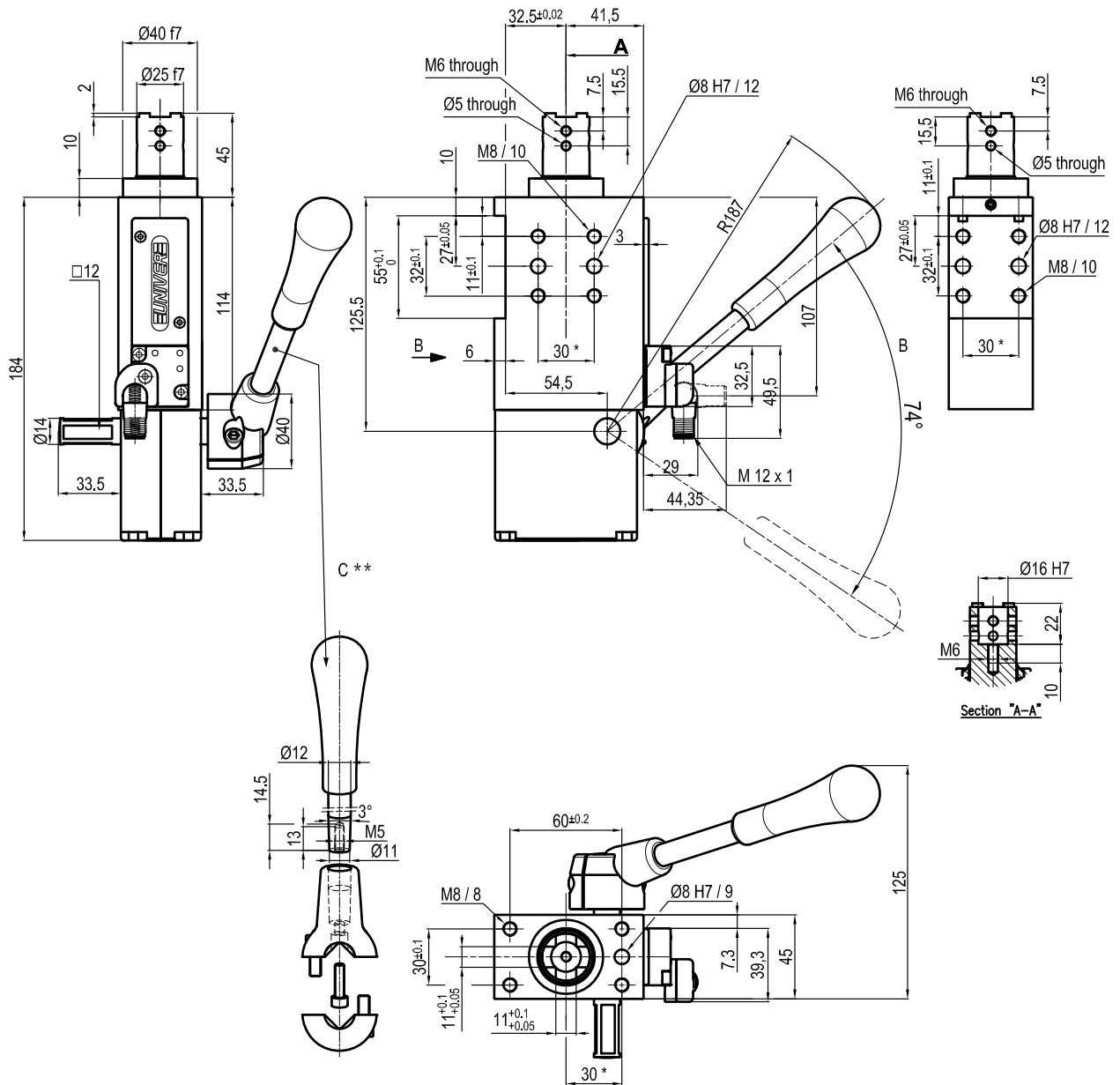
Subject to technical modifications without notice



Größe	Max. Moment 6 Nm X=100 mm	Max. Durchbiegungs- Moments 7,5 Nm X=100 mm	Gewicht
50 mm	± 0,06 mm	± 0,03 mm	2,5 Kg

Betriebstemperatur: $5^{\circ} \div 45^{\circ} \text{C}$
 Hübe in mm: **40**
 mit Handhebel
 Elektronischer Sensor mit M12 schwenkbarem Stecker,
 von 0° bis 90° orientierbar
 Versorgungsspannung: **10÷30 Vdc**
 Schutzart: **IP 65**

*: TOLERANZ ZWISCHEN STIFTBOHRUNGEN $\pm 0,02$, GEWINDEBOHRUNGEN $\pm 0,1$
 **: MASSE ZU BEACHTEN FALLS ANDERE HANDHEBEL VERWENDET WERDEN



Größe	Max. Moment 6 Nm X=100 mm	Max. Durchbiegungs- Moments 7,5 Nm X=100 mm	Gewicht
50 mm	± 0,06 mm	± 0,03 mm	2,5 Kg

 Betriebstemperatur: **5° ÷ 45° C**

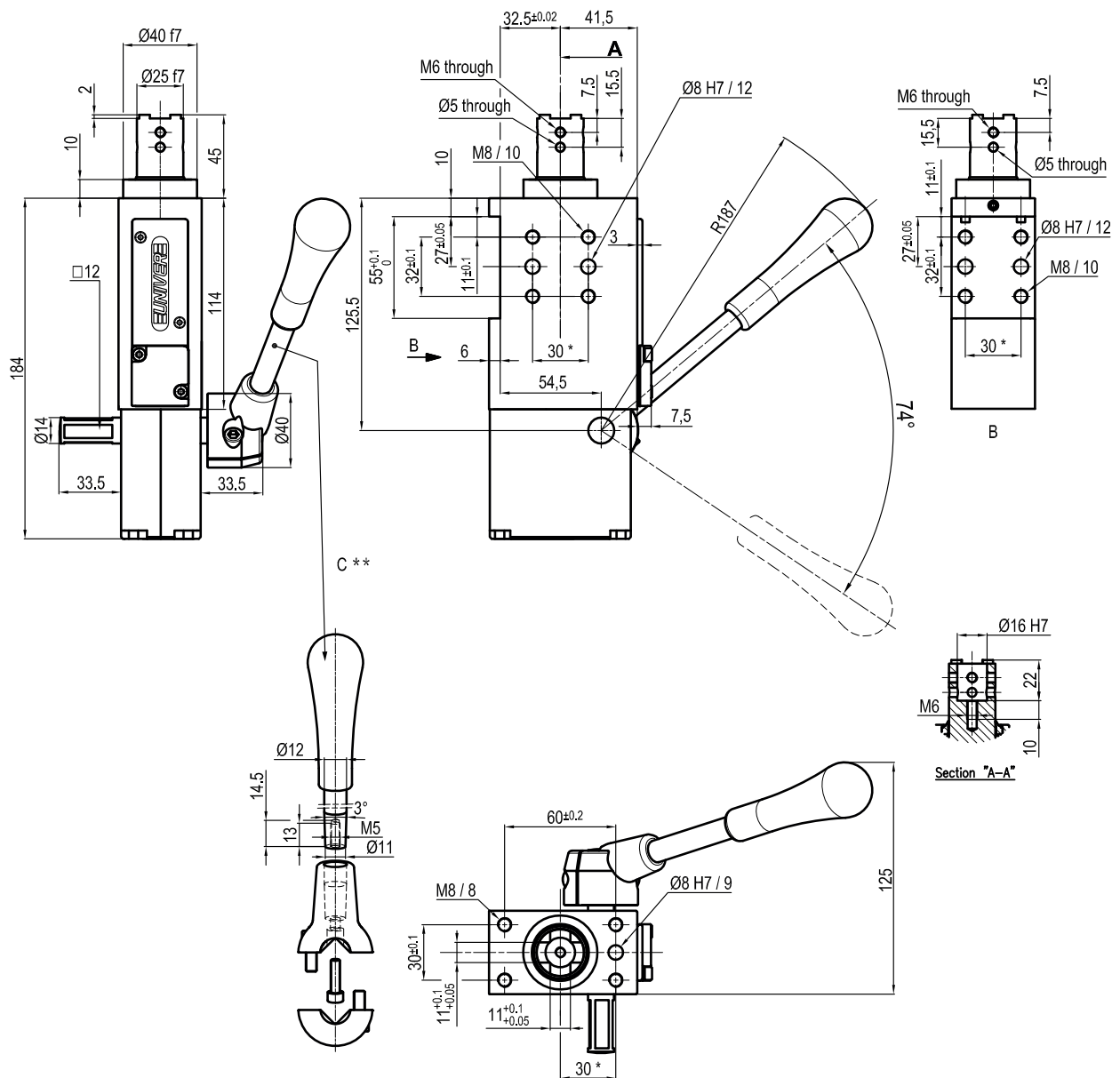
 Hübe in mm: **40**

 mit Handhebel
 Elektronischer Sensor mit M12 schwenkbarem Stecker, von 0° bis 90° orientierbar

 Versorgungsspannung: **10 ÷ 30 Vdc**

 Schutzart: **IP 65**

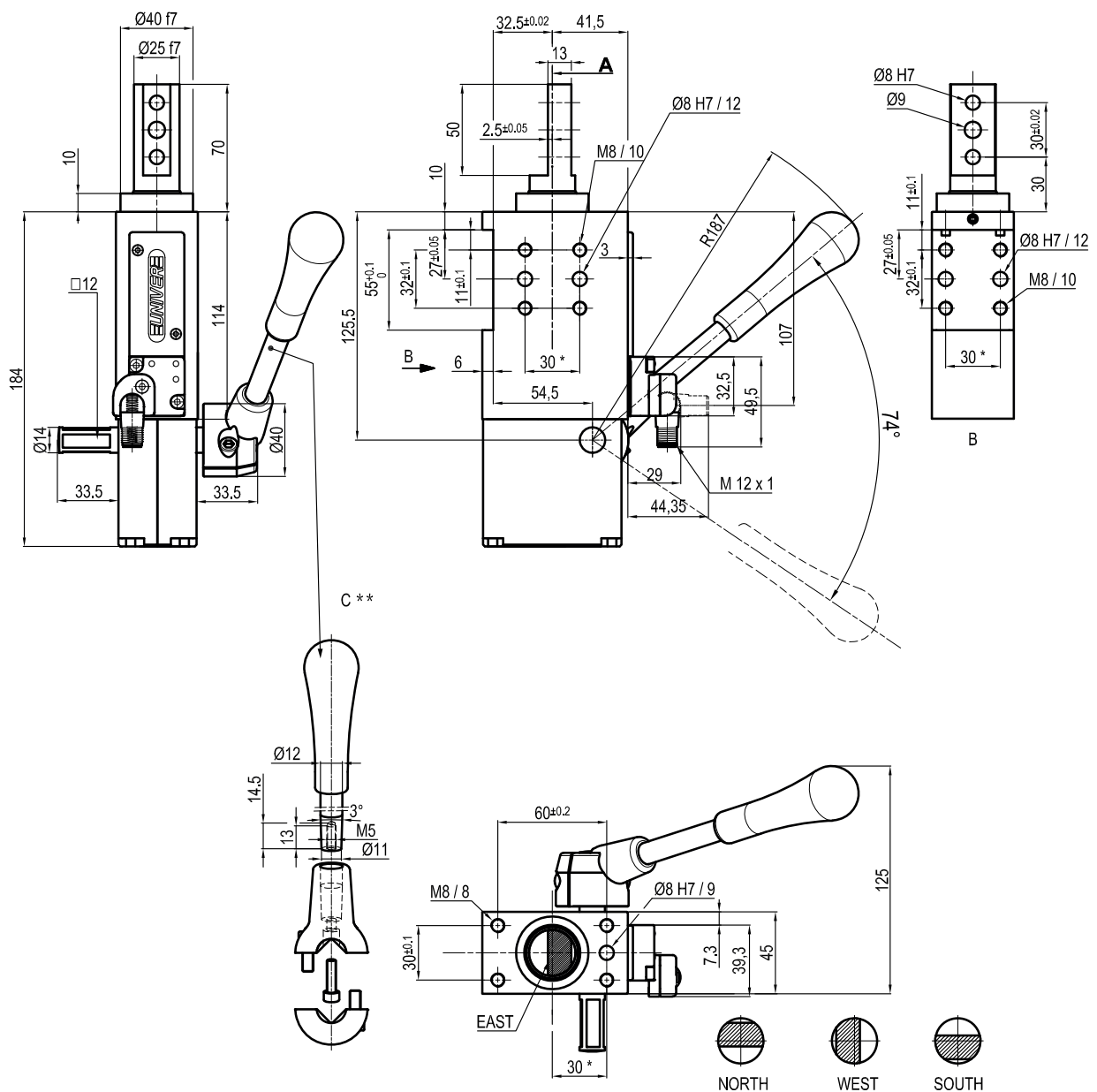
 *: TOLERANZ ZWISCHEN STIFTBOHRUNGEN ± 0,02, GEWINDEBOHRUNGEN ± 0,1
 **: MASSE ZU BEACHTEN FALLS ANDERE HANDHEBEL VERWENDET WERDEN



Größe	Max. Moment 6 Nm X=100 mm	Max. Durchbiegungs- Moments 7,5 Nm X=100 mm	Gewicht
50 mm	± 0,06 mm	± 0,03 mm	2,5 Kg

Betriebstemperatur: 5°÷ 45° C
 Hübe in mm: **40**
 mit Handhebel
 Elektronischer Sensor mit M12 schwenkbarem Stecker,
 von 0° bis 90° orientierbar
 Versorgungsspannung: **10÷30 Vdc**
 Schutzart: **IP 65**

*: TOLERANZ ZWISCHEN STIFTBOHRUNGEN ± 0,02, GEWINDEBOHRUNGEN ± 0,1
 **: MASSE ZU BEACHTEN FALLS ANDERE HANDHEBEL VERWENDET WERDEN

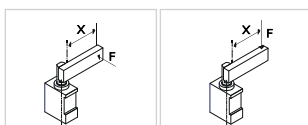


ULL50040D_K0

6 ROD ORIENTATION

6

E = East
O = West
N = North
S = South



Size	Max. torque 6 Nm X=100 mm	Max. deflection moment 7,5 Nm X=100 mm	Weight
50 mm	± 0,06 mm	± 0,03 mm	2,5 Kg

Operating temperature: 5°÷ 45° C

Strokes in mm.: 40

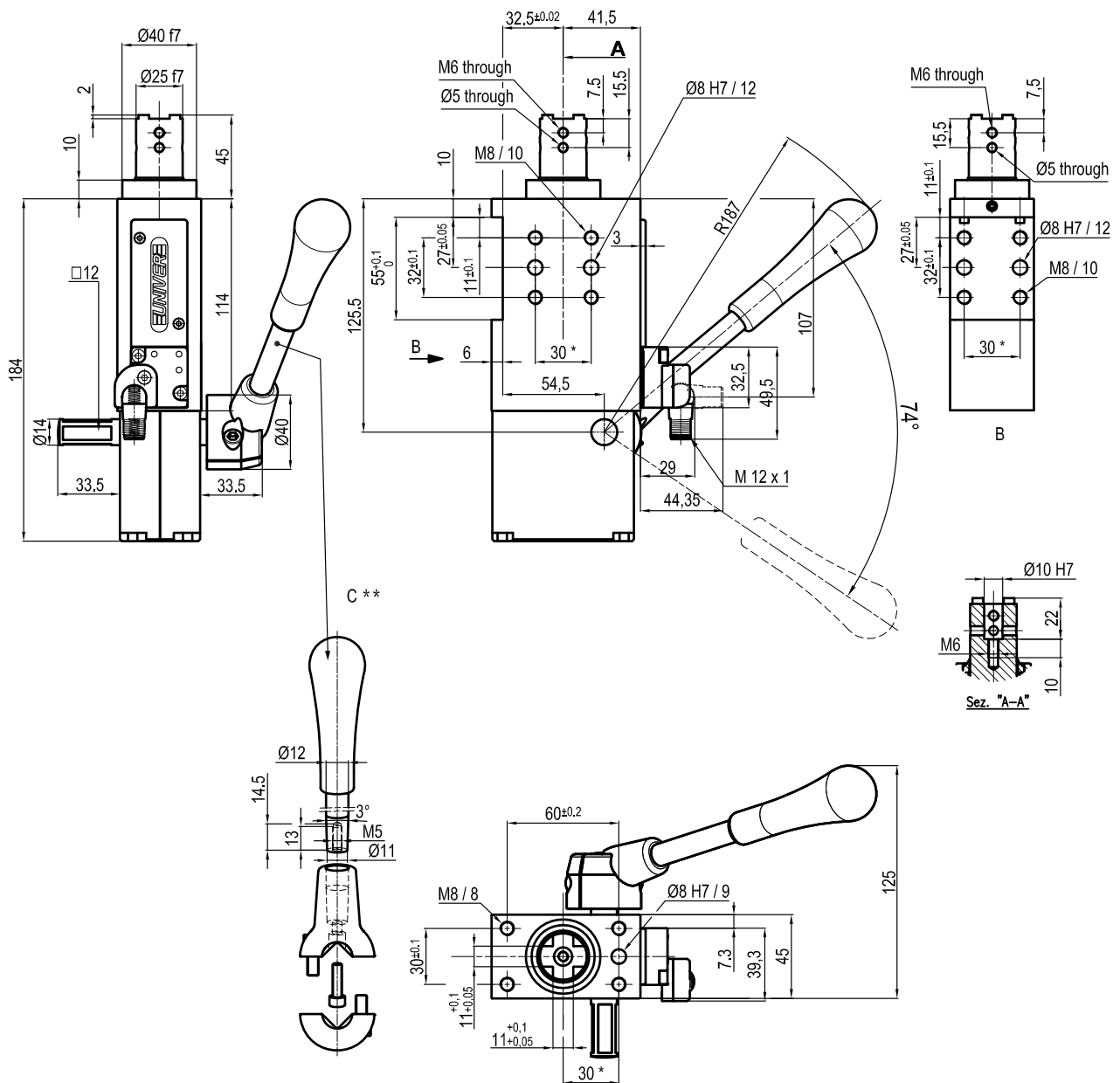
With manual lever

Electronic sensor with M12 swivel connector, from 0° to 90°

Supply voltage: 10 ÷ 30 Vdc

IP code: IP 65

* : TOLERANCE BETWEEN DOWELS ± 0,02, BETWEEN SCREW HOLES ± 0,1
** : DIMENSIONS TO BE RESPECTED IN CASE OTHER MANUAL LEVERS ARE USED



Größe	Max. Moment 6 Nm X=100 mm	Max. Durchbiegungs- Moments 7,5 Nm X=100 mm	Gewicht
50 mm	± 0,06 mm	± 0,03 mm	2,5 Kg

Betriebstemperatur: 5°÷ 45° C

Hübe in mm: 40

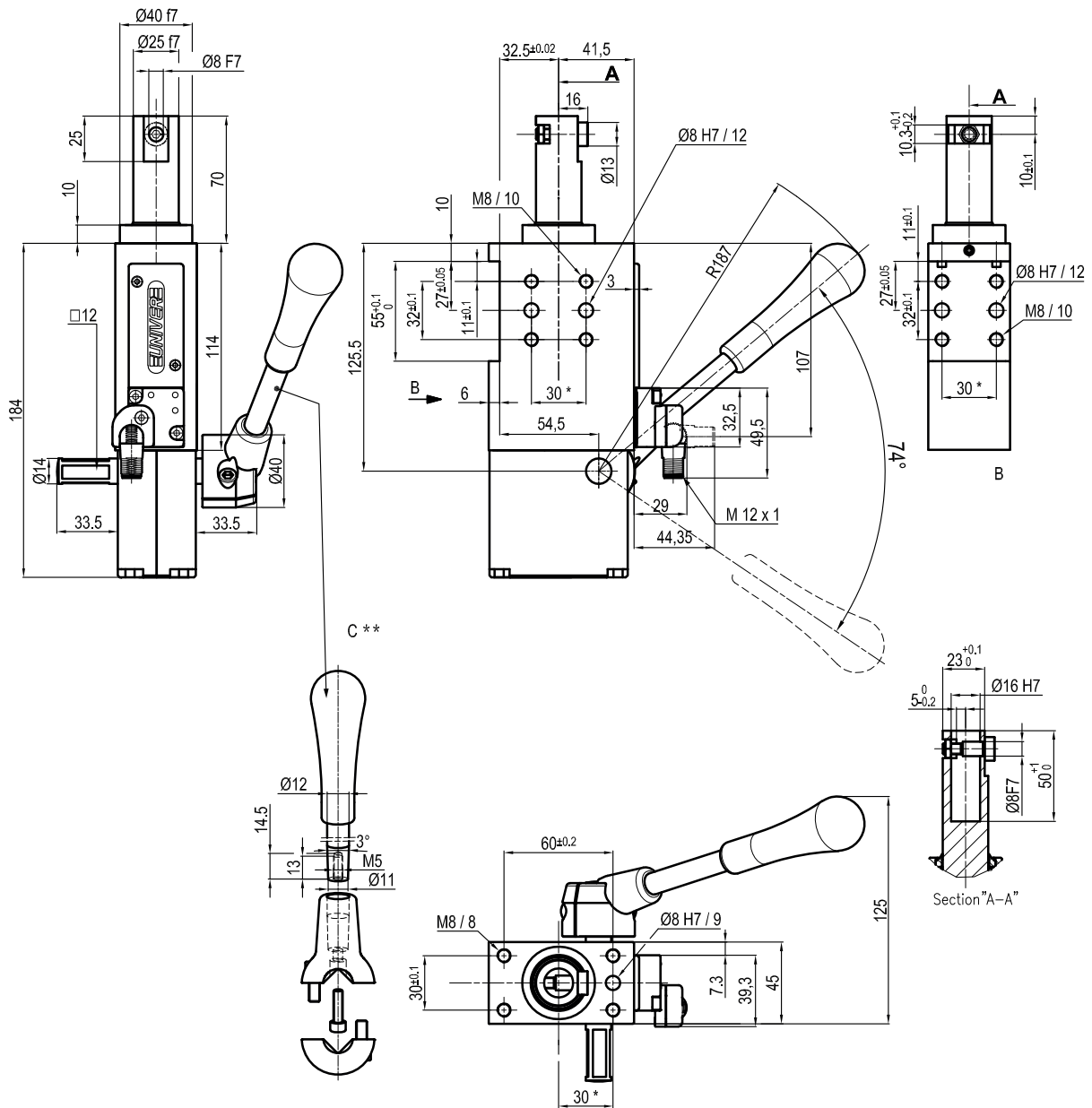
mit Handhebel

Elektronischer Sensor mit M12 schwenkbarem Stecker, von 0° bis 90° orientierbar

Versorgungsspannung: 10÷30 Vdc

Schutzart: IP 65

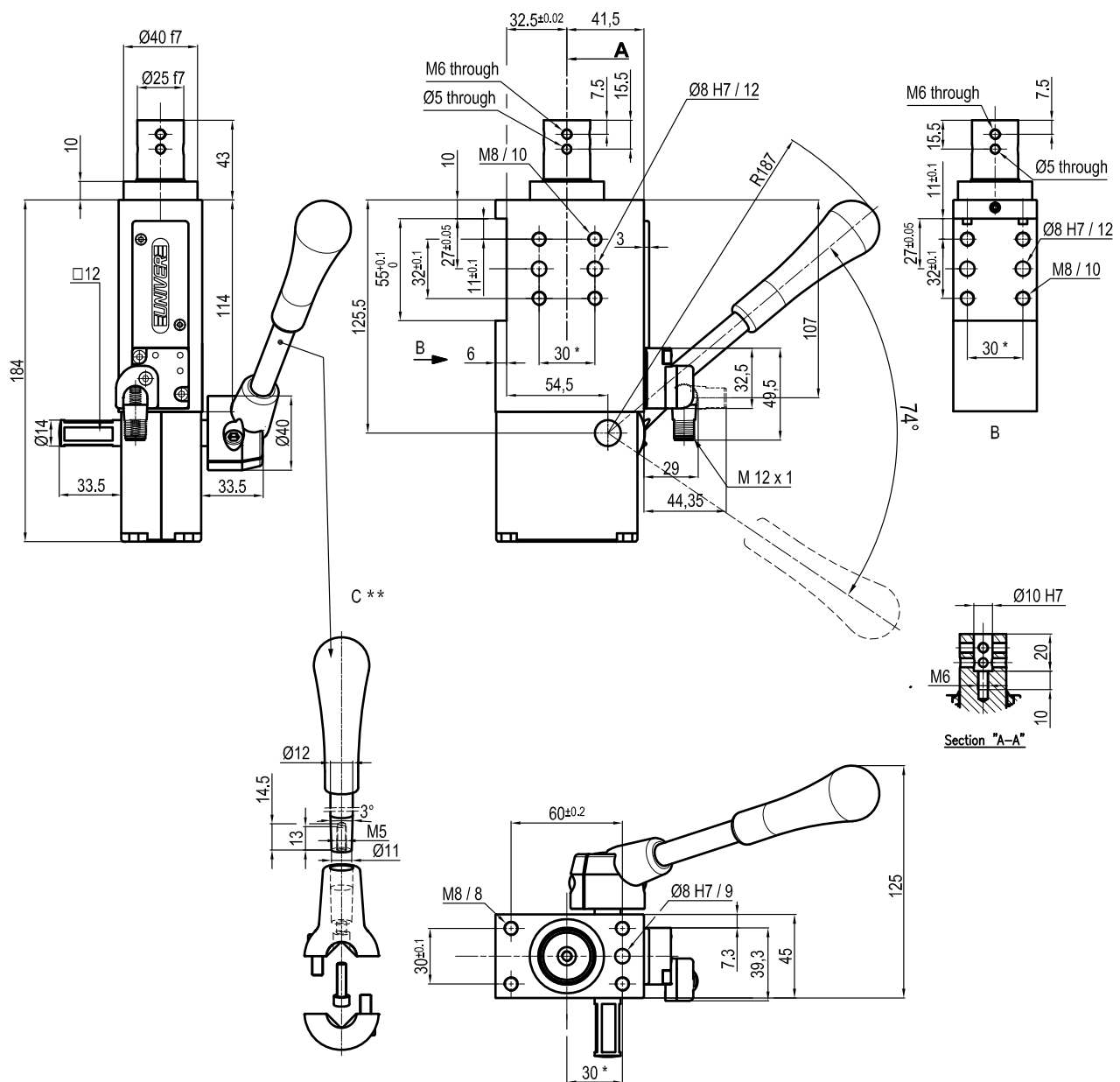
 *: TOLERANZ ZWISCHEN STIFTBOHRUNGEN ± 0,02, GEWINDEBOHRUNGEN ± 0,1
 **: MASSE ZU BEACHTEN FALLS ANDERE HANDHEBEL VERWENDET WERDEN



Größe	Max. Moment 6 Nm X=100 mm	Max. Durchbiegungs- Moments 7,5 Nm X=100 mm	Gewicht
50 mm	± 0,06 mm	± 0,03 mm	2,5 Kg

Betriebstemperatur: **5° ÷ 45° C**
 Hübe in mm: **40**
 mit Handhebel
 Elektronischer Sensor mit M12 schwenkbarem Stecker,
 von 0° bis 90° orientierbar
 Versorgungsspannung: **10 ÷ 30 Vdc**
 Schutzart: **IP 65**

*: TOLERANZ ZWISCHEN STIFTBOHRUNGEN ± 0,02 , GEWINDEBOHRUNGEN ± 0,1
 **: MASSE ZU BEACHTEN FALLS ANDERE HANDHEBEL VERWENDET WERDEN



Größe	Max. Moment 6 Nm X=100 mm	Max. Durchbiegungs- Moments 7,5 Nm X=100 mm	Gewicht
50 mm	± 0,06 mm	± 0,03 mm	2,5 Kg

 Betriebstemperatur: $5^{\circ} \div 45^{\circ} \text{C}$

 Hübe in mm: **40**

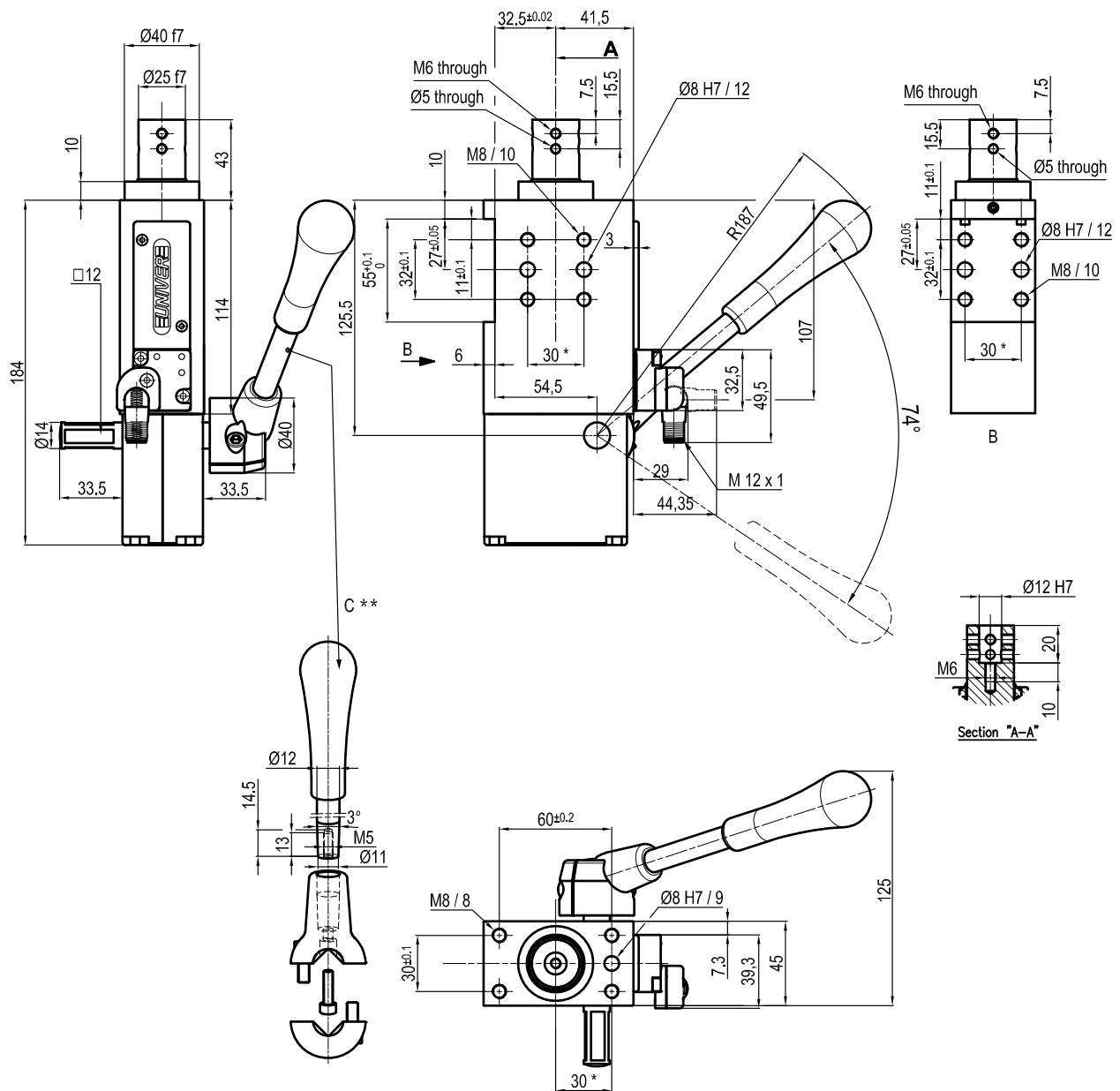
mit Handhebel

 Elektronischer Sensor mit M12 schwenkbarem Stecker, von 0° bis 90° orientierbar

 Versorgungsspannung: **10 ÷ 30 Vdc**

 Schutzart: **IP 65**

 *: TOLERANZ ZWISCHEN STIFTBOHRUNGEN $\pm 0,02$, GEWINDEBOHRUNGEN $\pm 0,1$
 **: MASSE ZU BEACHTEN FALLS ANDERE HANDHEBEL VERWENDET WERDEN



Größe	Max. Moment 6 Nm X=100 mm	Max. Durchbiegungs- Moments 7,5 Nm X=100 mm	Gewicht
50 mm	± 0,06 mm	± 0,03 mm	2,5 Kg

 Betriebstemperatur: $5^{\circ} \div 45^{\circ} \text{C}$

 Hübe in mm: **40**

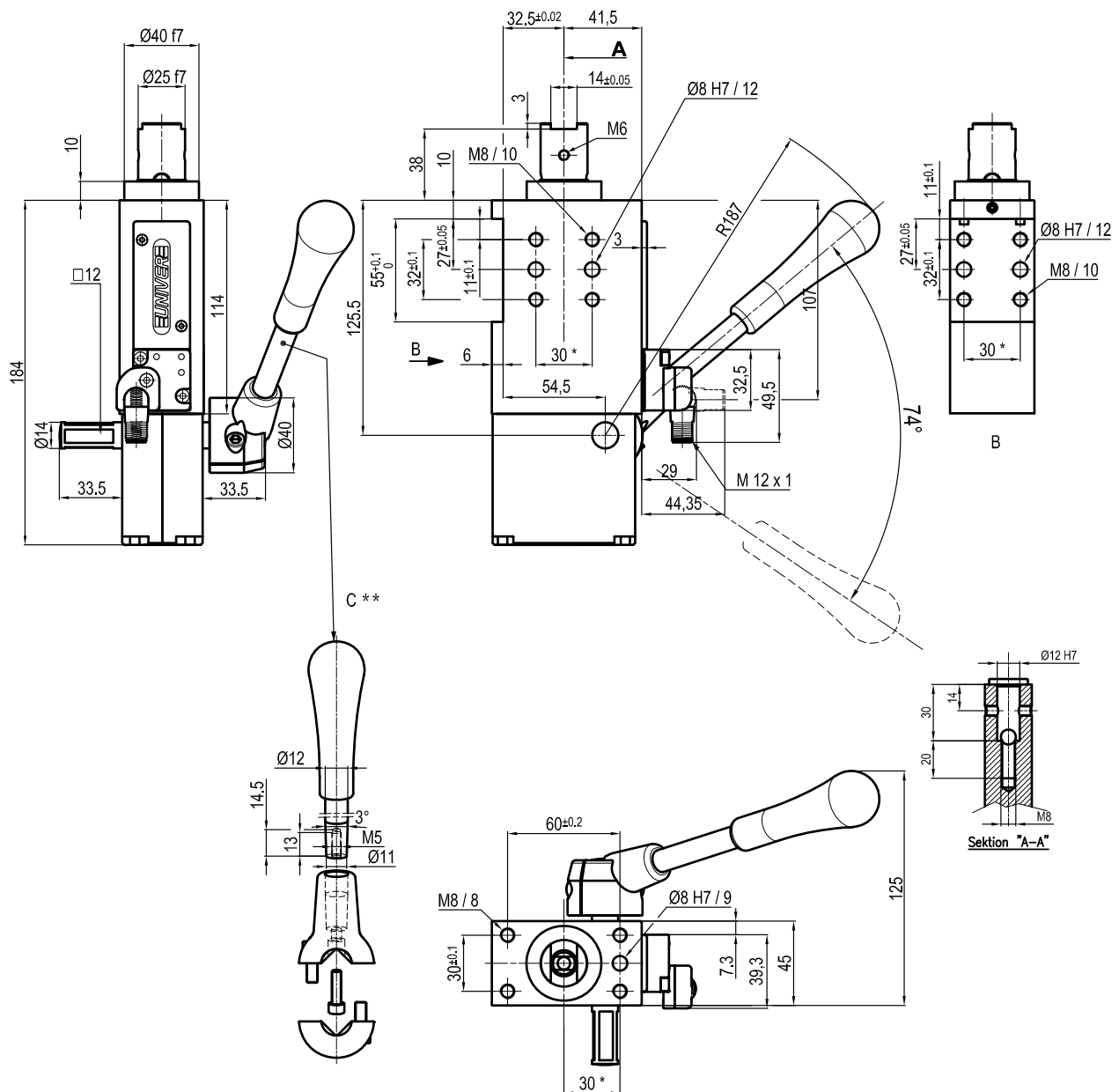
mit Handhebel

 Elektronischer Sensor mit M12 schwenkbarem Stecker,
von 0° bis 90° orientierbar

 Versorgungsspannung: $10 \div 30 \text{ Vdc}$

 Schutzart: **IP 65**

 *: TOLERANZ ZWISCHEN STIFTBOHRUNGEN $\pm 0,02$, GEWINDEBOHRUNGEN $\pm 0,1$
 **: MASSE ZU BEACHTEN FALLS ANDERE HANDHEBEL VERWENDET WERDEN



Größe	Max. Moment 6 Nm X=100 mm	Max. Durchbiegungs- Moments 7,5 Nm X=100 mm	Gewicht
50 mm	± 0,06 mm	± 0,03 mm	2,5 Kg

Betriebstemperatur: 5°÷ 45° C

Hübe in mm: 40

mit Handhebel

Elektronischer Sensor mit M12 schwenkbarem Stecker,
von 0° bis 90° orientierbar

Versorgungsspannung: 10÷30 Vdc

Schutzart: IP 65

* : TOLERANZ ZWISCHEN STIFTBOHRUNGEN ± 0,02 , GEWINDEBOHRUNGEN ± 0,1
** : MASSE ZU BEACHTEN FALLS ANDERE HANDHEBEL VERWENDET WERDEN

