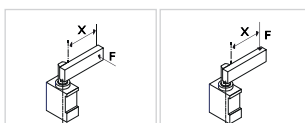
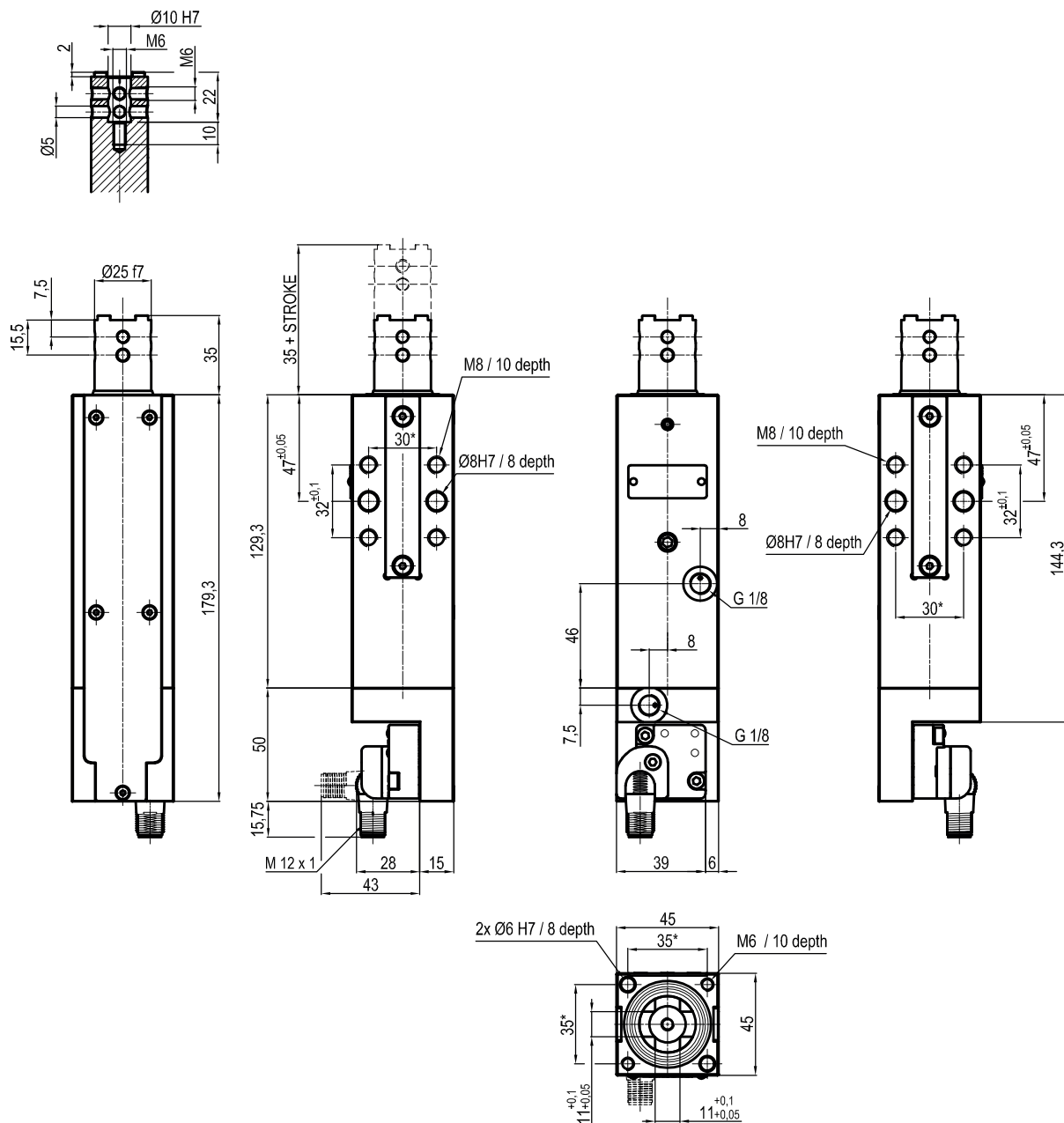

ULB32__CK0
4 HUB
4

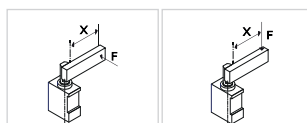
 020 = 20 mm
 040 = 40 mm


Durchmesser Ø	Max. Zugkraft 0,5 MPa	Max. Druckkraft 0,5 MPa	Max. Moment 6 Nm X=100 mm	Max. Durchbiegungs- Moment 5,5 Nm X=100 mm	Gewicht
32 mm	300 N	390 N	± 0,06 mm	± 0,03 mm	1,0 Kg

Min / Max Betriebsdruck: **0,4 / 0,6 MPa**
 Betriebstemperatur: **5°± 45° C**
 Hübe in mm: **20 - 40**
 Elektronischer Sensor mit M12 schwenkbarem Stecker,
 von 0° bis 90° orientierbar
 Versorgungsspannung: **10±30 Vdc**
 Schutzart: **IP65**

* : TOLERANZ ZWISCHEN STIFTBOHRUNGEN ± 0,02, GEWINDEBOHRUNGEN ± 0,1


ULB32__EKO
4 HUB
4

 020 = 20 mm
 040 = 40 mm


Durchmesser Ø	Max. Zugkraft 0,5 MPa	Max. Druckkraft 0,5 MPa	Max. Moment 6 Nm X=100 mm	Max. Durchbiegungs- Moment 5,5 Nm X=100 mm	Gewicht
32 mm	300 N	390 N	± 0,06 mm	± 0,03 mm	1,0 Kg

 Min / Max Betriebsdruck: **0,4 / 0,6 MPa**

 Betriebstemperatur: **5°± 45° C**

 Hübe in mm: **20 - 40**

Elektronischer Sensor mit M12 schwenkbarem Stecker,

von 0° bis 90° orientierbar

 Versorgungsspannung: **10±30 Vdc**

 Schutzart: **IP65**

*: TOLERANZ ZWISCHEN STIFTBOHRUNGEN ± 0,02, GEWINDEBOHRUNGEN ± 0,1