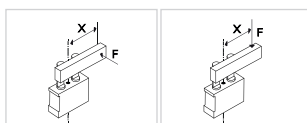


ULA40\_\_AAK0

4 HUB

4

020 = 20 mm  
040 = 40 mm



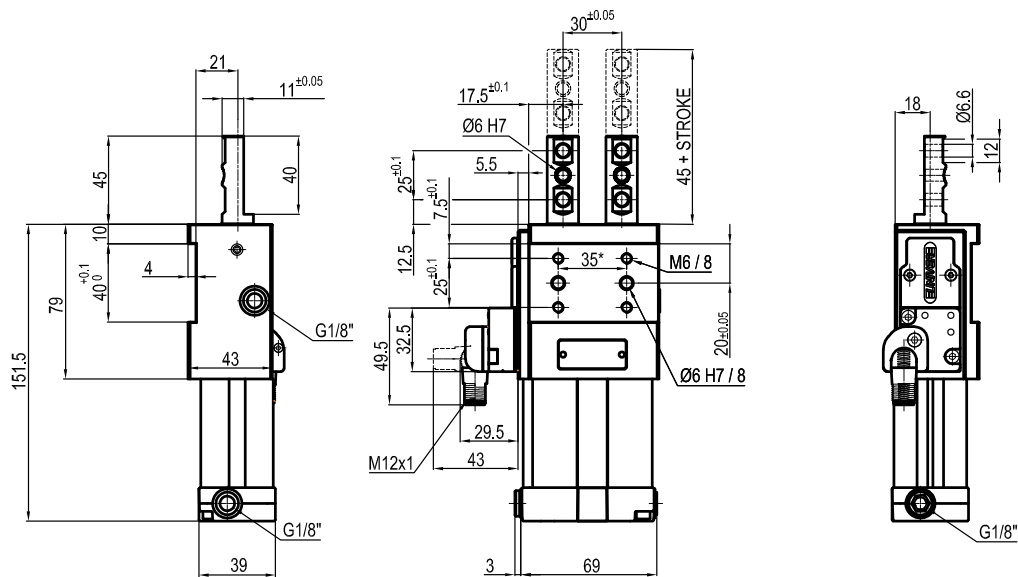
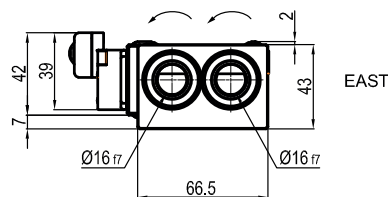
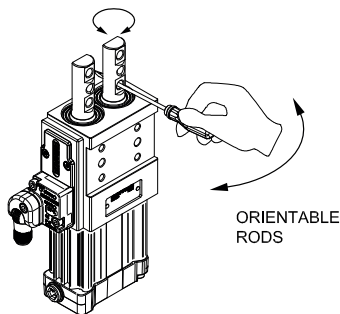
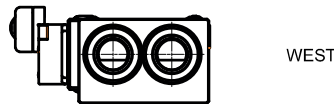
Durchmesser Ø	Max. Zugkraft 0,5 MPa	Max. Druckkraft 0,5 MPa	Max. torque 3 Nm X=100 mm	Max. Durchbiegungs- Moment 6 Nm X=100 mm	Gewicht
40 mm	400 N	600 N	±0,06 mm	±0,03 mm	1,3 Kg

Min / Max Betriebsdruck: **0,4 / 0,6 MPa**  
 Betriebstemperatur: **5°÷ 45° C**  
 Hübe in mm: **20 - 40**  
 Elektronischer Sensor mit M12 schwenkbarem Stecker,  
 von 0° bis 90° orientierbar  
 Versorgungsspannung: **10÷30 Vdc**  
 Schutzart: **IP 65**  
 Beidseitige pneumatische Anschlüsse

\* : TOLERANZ ZWISCHEN STIFTBOHRUNGEN ± 0,02, GEWINDEBOHRUNGEN ± 0,1

Technische Änderungen vorbehalten

Rev. 00 31.07.20


**ORIENTABLE RODS**

**EAST**

**WEST**
**ULA40\_\_ASK0**
**4 HUB**
**4**

 020 = 20 mm  
 040 = 40 mm

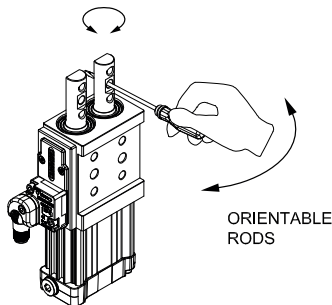
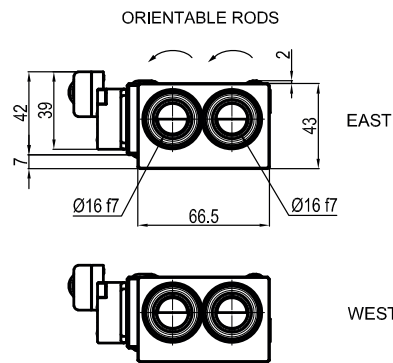
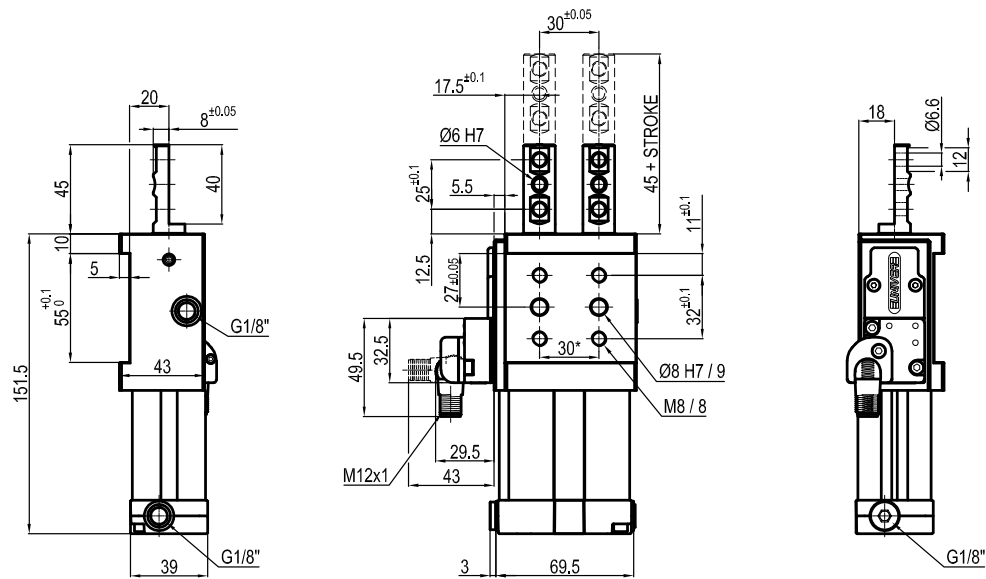
Durchmesser Ø	Max. Zugkraft 0,5 MPa	Max. Druckkraft 0,5 MPa	Max. torque 3 Nm X=100 mm	Max. Durchbiegungs- Moment 6 Nm X=100 mm	Gewicht
40 mm	400 N	600 N	±0,06 mm	±0,03 mm	1,3 Kg

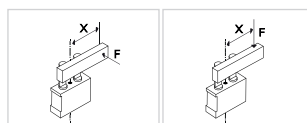
Min / Max Betriebsdruck: **0,4 / 0,6 MPa**  
 Betriebstemperatur: **5°÷ 45° C**  
 Hübe in mm: **20 - 40**  
 Elektronischer Sensor mit M12 schwenkbarem Stecker,  
 von 0° bis 90° orientierbar  
 Versorgungsspannung: **10÷30 Vdc**  
 Schutzart: **IP 65**  
 Beidseitige pneumatische Anschlüsse

\*: TOLERANZ ZWISCHEN STIFTBOHRUNGEN ± 0,02, GEWINDEBOHRUNGEN ± 0,1

Technische Änderungen vorbehalten

Rev. 01 06.11.19


**ULA40\_\_GAK0**
**4 HUB**
**4**

 020 = 20 mm  
 040 = 40 mm


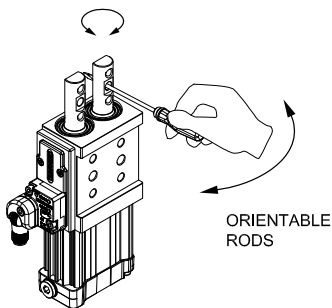
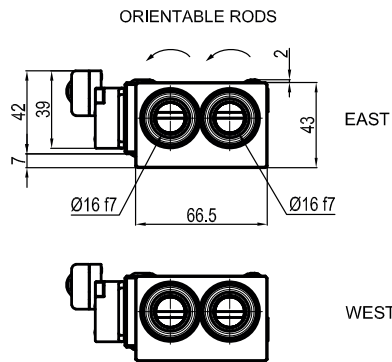
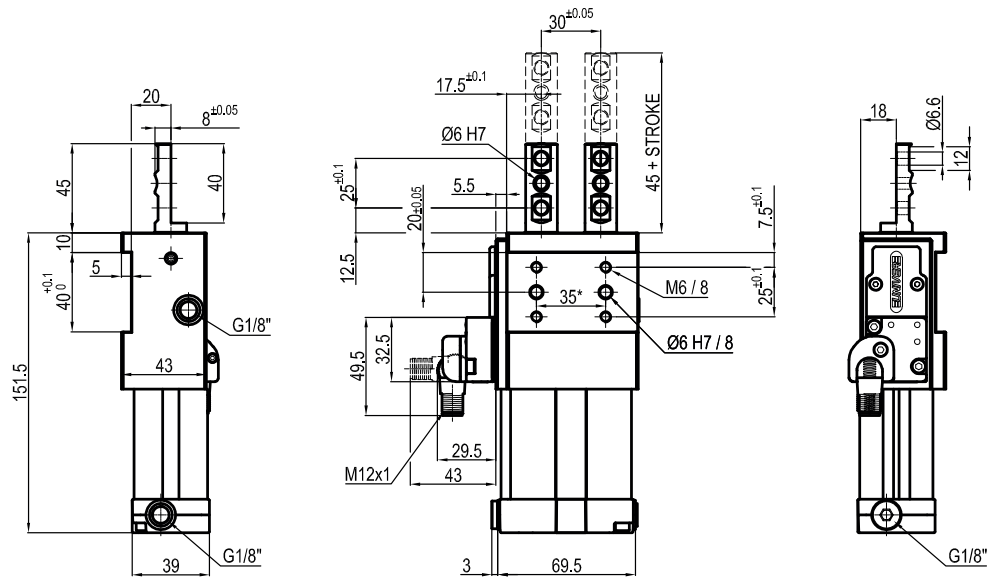
Durchmesser Ø	Max. Zugkraft 0,5 MPa	Max. Druckkraft 0,5 MPa	Max. torque 3 Nm X=100 mm	Max. Durchbiegungs- Moment 6 Nm X=100 mm	Gewicht
40 mm	400 N	600 N	±0,06 mm	±0,03 mm	1,3 Kg

Min / Max Betriebsdruck: **0,4 / 0,6 MPa**  
 Betriebstemperatur: **5°÷ 45° C**  
 Hübe in mm: **20 - 40**  
 Elektronischer Sensor mit M12 schwenkbarem Stecker,  
 von 0° bis 90° orientierbar  
 Versorgungsspannung: **10÷30 Vdc**  
 Schutzart: **IP 65**  
 Beidseitige pneumatische Anschlüsse

\*: TOLERANZ ZWISCHEN STIFTBOHRUNGEN ± 0,02, GEWINDEBOHRUNGEN ± 0,1

Technische Änderungen vorbehalten

Rev. 00 31.07.20


**ULA40\_\_GSK0**
**4 HUB**
**4**

 020 = 20 mm  
 040 = 40 mm

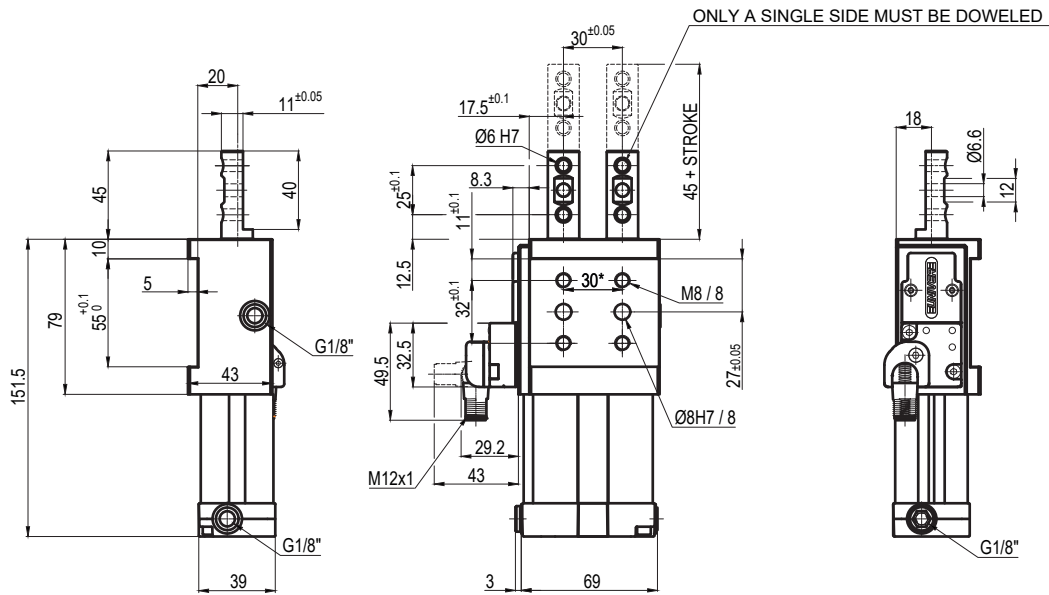
Durchmesser Ø	Max. Zugkraft 0,5 MPa	Max. Druckkraft 0,5 MPa	Max. torque 3 Nm X=100 mm	Max. Durchbiegungs- Moment 6 Nm X=100 mm	Gewicht
40 mm	400 N	600 N	±0,06 mm	±0,03 mm	1,3 Kg

Min / Max Betriebsdruck: **0,4 / 0,6 MPa**  
 Betriebstemperatur: **5° ÷ 45° C**  
 Hübe in mm: **20 - 40**  
 Elektronischer Sensor mit M12 schwenkbarem Stecker,  
 von 0° bis 90° orientierbar  
 Versorgungsspannung: **10 ÷ 30 Vdc**  
 Schutzart: **IP 65**  
 Beidseitige pneumatische Anschlüsse

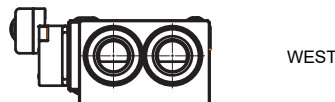
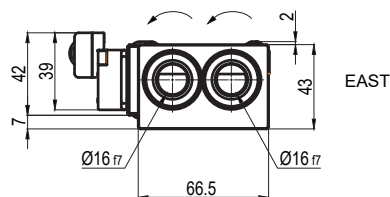
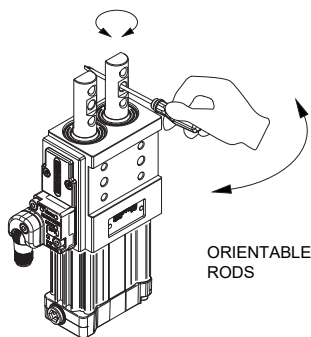
\*: TOLERANZ ZWISCHEN STIFTBOHRUNGEN ± 0,02, GEWINDEBOHRUNGEN ± 0,1

Technische Änderungen vorbehalten

Rev. 00 31.07.20



ORIENTABLE RODS



ULA40\_\_NAKO

4 HUB

4

020 = 20 mm  
040 = 40 mm

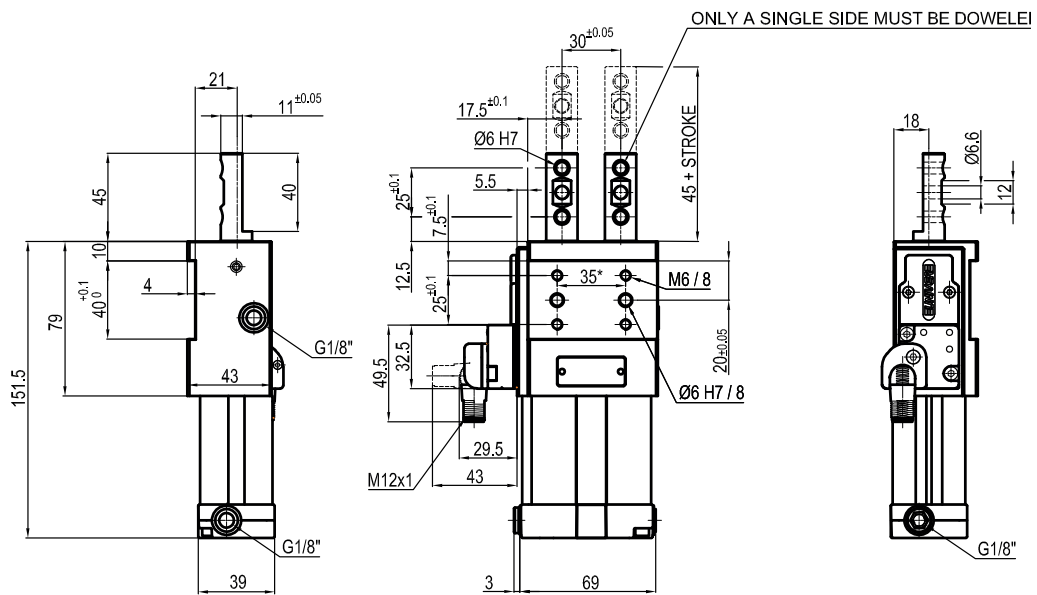
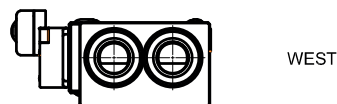
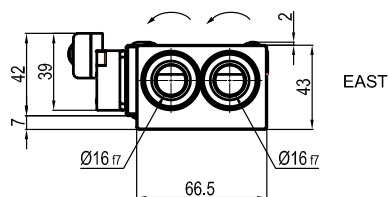
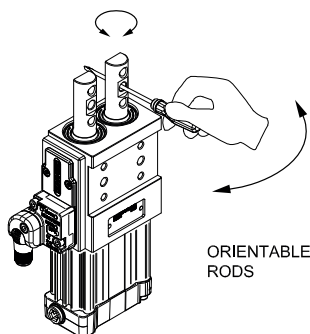
Durchmesser Ø	Max. Zugkraft 0,5 MPa	Max. Druckkraft 0,5 MPa	Max. torque 3 Nm X=100 mm	Max. Durchbiegungs- Moment 6 Nm X=100 mm	Gewicht
40 mm	400 N	600 N	±0,06 mm	±0,03 mm	1,3 Kg

Min / Max Betriebsdruck: **0,4 / 0,6 MPa**  
 Betriebstemperatur: **5°÷ 45° C**  
 Hübe in mm: **20 - 40**  
 Elektronischer Sensor mit M12 schwenkbarem Stecker,  
 von 0° bis 90° orientierbar  
 Versorgungsspannung: **10÷30 Vdc**  
 Schutzart: **IP 65**  
 Beidseitige pneumatische Anschlüsse

\* : TOLERANZ ZWISCHEN STIFTBOHRUNGEN ± 0,02, GEWINDEBOHRUNGEN ± 0,1

Technische Änderungen vorbehalten

Rev. 00 21.10.19


**ORIENTABLE RODS**

**ULA40\_\_NSKO**
**4 HUB**
**4**

 020 = 20 mm  
 040 = 40 mm

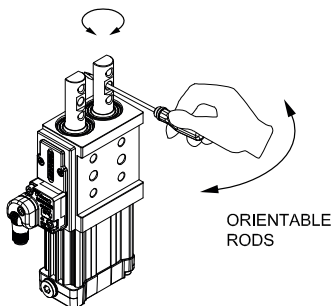
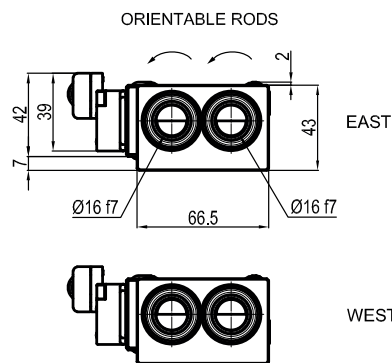
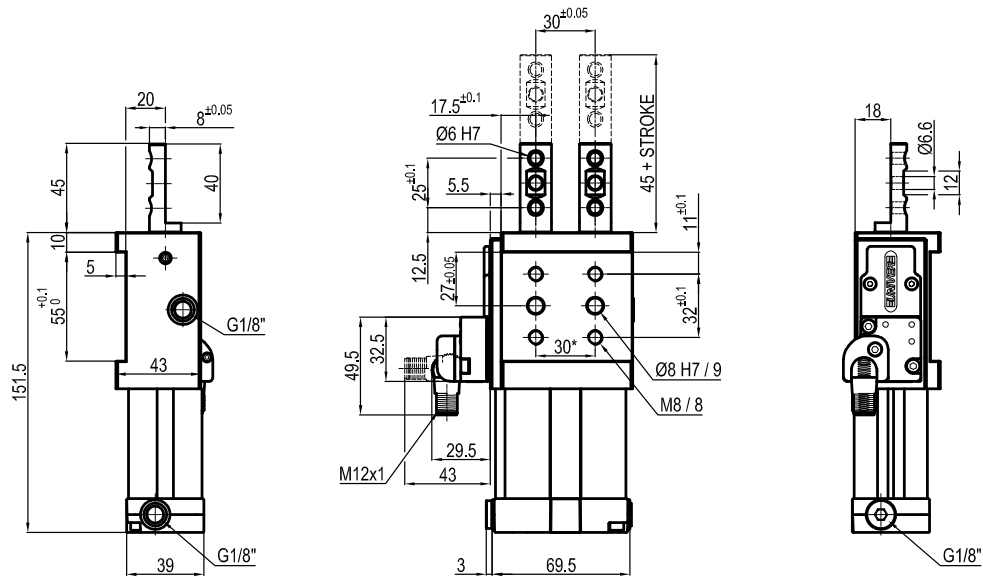
Durchmesser Ø	Max. Zugkraft 0,5 MPa	Max. Druckkraft 0,5 MPa	Max. torque 3 Nm X=100 mm	Max. Durchbiegungs- Moment 6 Nm X=100 mm	Gewicht
40 mm	400 N	600 N	±0,06 mm	±0,03 mm	1,3 Kg

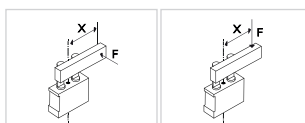
Min / Max Betriebsdruck: **0,4 / 0,6 MPa**  
 Betriebstemperatur: **5° ÷ 45° C**  
 Hübe in mm: **20 - 40**  
 Elektronischer Sensor mit M12 schwenkbarem Stecker,  
 von 0° bis 90° orientierbar  
 Versorgungsspannung: **10 ÷ 30 Vdc**  
 Schutzart: **IP 65**  
 Beidseitige pneumatische Anschlüsse

\*: TOLERANZ ZWISCHEN STIFTBOHRUNGEN ± 0,02, GEWINDEBOHRUNGEN ± 0,1

Technische Änderungen vorbehalten

Rev. 01 01.03.19


**ULA40\_\_PAKO**
**4 HUB**
**4**

 020 = 20 mm  
 040 = 40 mm


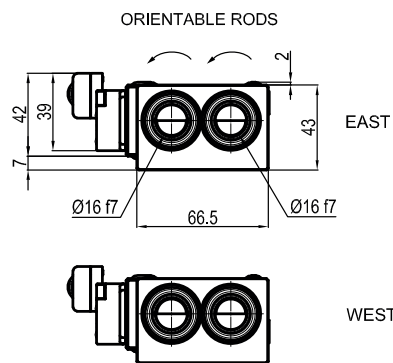
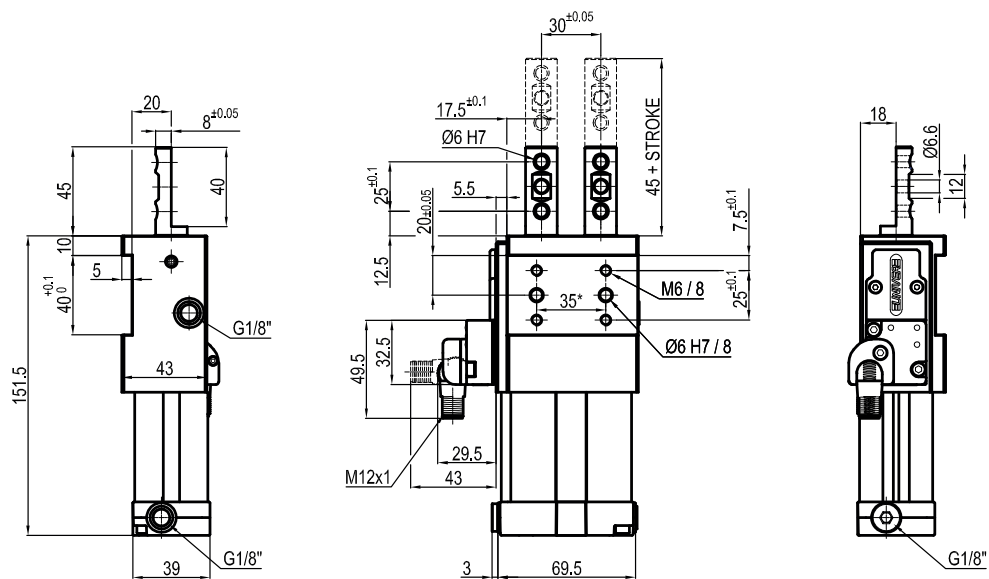
Durchmesser Ø	Max. Zugkraft 0,5 MPa	Max. Druckkraft 0,5 MPa	Max. torque 3 Nm X=100 mm	Max. Durchbiegungs- Moment 6 Nm X=100 mm	Gewicht
40 mm	400 N	600 N	±0,06 mm	±0,03 mm	1,3 Kg

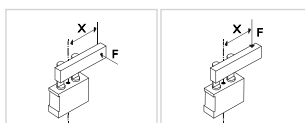
Min / Max Betriebsdruck: **0,4 / 0,6 MPa**  
 Betriebstemperatur: **5°÷ 45° C**  
 Hübe in mm: **20 - 40**  
 Elektronischer Sensor mit M12 schwenkbarem Stecker,  
 von 0° bis 90° orientierbar  
 Versorgungsspannung: **10÷30 Vdc**  
 Schutzart: **IP 65**  
 Beidseitige pneumatische Anschlüsse

\*: TOLERANZ ZWISCHEN STIFTBOHRUNGEN ± 0,02, GEWINDEBOHRUNGEN ± 0,1

Technische Änderungen vorbehalten

Rev. 00 31.07.20


**ULA40\_\_PSK0**
**4 HUB**
**4**

 020 = 20 mm  
 040 = 40 mm


Durchmesser Ø	Max. Zugkraft 0,5 MPa	Max. Druckkraft 0,5 MPa	Max. torque 3 Nm X=100 mm	Max. Durchbiegungs- Moment 6 Nm X=100 mm	Gewicht
40 mm	400 N	600 N	±0,06 mm	±0,03 mm	1,3 Kg

Min / Max Betriebsdruck: **0,4 / 0,6 MPa**  
 Betriebstemperatur: **5°÷ 45° C**  
 Hübe in mm: **20 - 40**  
 Elektronischer Sensor mit M12 schwenkbarem Stecker,  
 von 0° bis 90° orientierbar  
 Versorgungsspannung: **10÷30 Vdc**  
 Schutzart: **IP 65**  
 Beidseitige pneumatische Anschlüsse

\*: TOLERANZ ZWISCHEN STIFTBOHRUNGEN ± 0,02, GEWINDEBOHRUNGEN ± 0,1

Technische Änderungen vorbehalten

Rev. 00 31.07.20