

\*: TOLERANZ ZWISCHEN STIFTBOHRUNGEN ± 0,02, GEWINDEBOHRUNGEN ± 0,1

## UGPS40D\_\_K\_10

**4** ARM

**5** SPITZEN

**7** AUFBAUSEITE DES SENSORS

**4 5 7**

- 0 = Ohne Kiefer
- 1 = Voreingestellte Kiefer (1 Paar Spitzen)
- 2 = Voreingestellte Kiefer (2 Paar Spitzen)

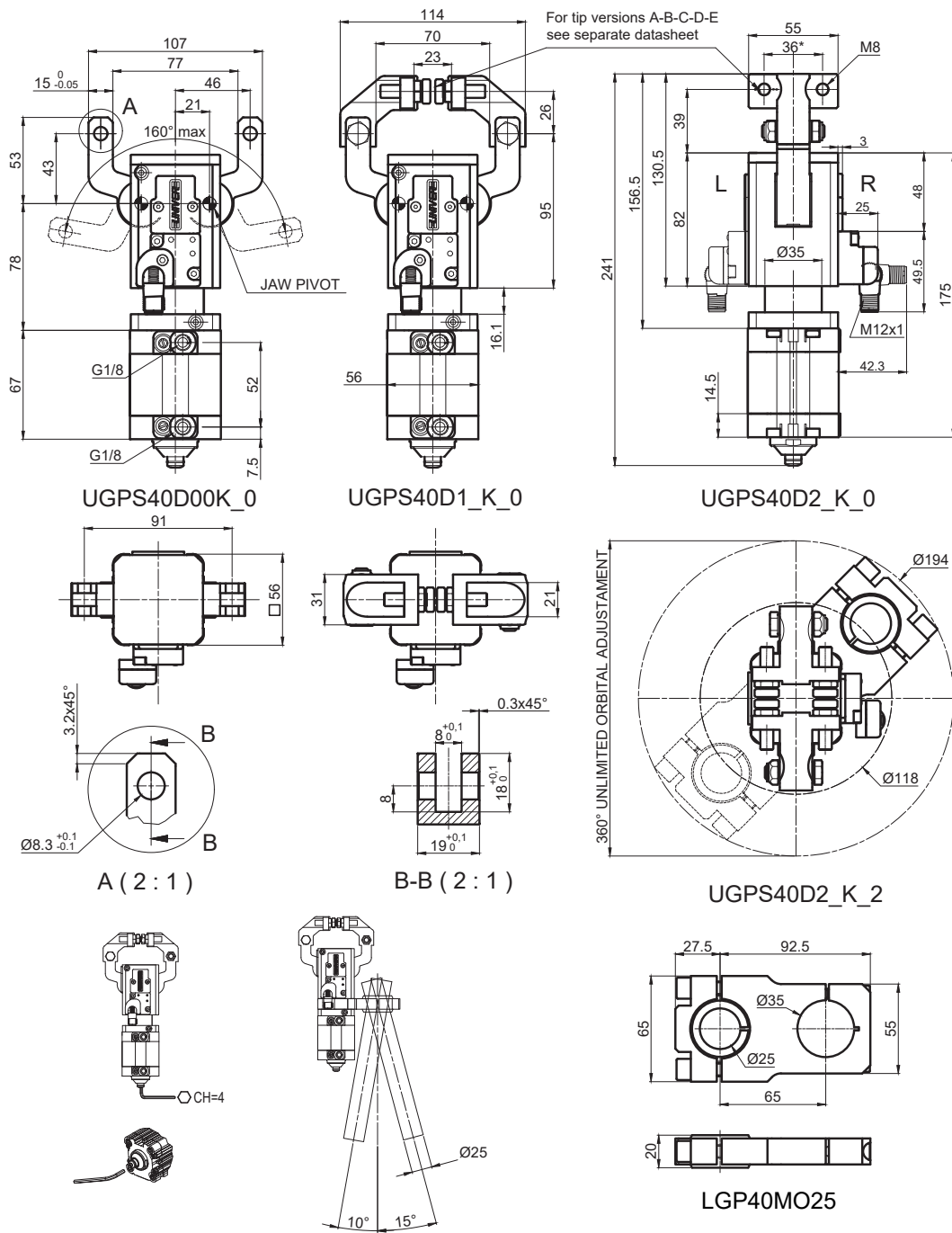
- 0 = Ohne Spitzen
- A = Riffelspitzen
- B = Einstellbare Riffelspitzen
- C = Flache Spitzen
- D = Konkav/Konvex Spitzen (1+1)
- E = Einstellbare flache Spitzen

- N = Ohne Sensor
- R = Rechts (Anschlusseite)
- L = Links

Durchmesser Ø	Haltemoment	Spannkraft at 5 bar	Gewicht	Befestigungs- Gewicht
40 mm	800 Nm	800 N	1,76 Kg	0,2 Kg

Min / Max Betriebsdruck: **0,4 / 0,6 MPa**  
 Betriebstemperatur: **5°± 45° C**  
 Einstellbarer Öffnungswinkel von **10° bis 160°**  
 Elektronischer Sensor mit M12 schwenkbarem Stecker,  
 von 0° bis 90° orientierbar  
 Versorgungsspannung: **10±30 Vdc**  
 Schutzart: **IP 65**

Technische Änderungen vorbehalten



\*: TOLERANZ ZWISCHEN STIFTBOHRUNGEN ± 0,02, GEWINDEBOHRUNGEN ± 0,1

## UGPS40D\_\_K\_20

### 4 ARM

### 5 SPITZEN

### 7 AUFBAUSEITE DES SENSORS

4 5 7

- 0 = Ohne Kiefer
- 1 = Voreingestellte Kiefer (1 Paar Spitzen)
- 2 = Voreingestellte Kiefer (2 Paar Spitzen)

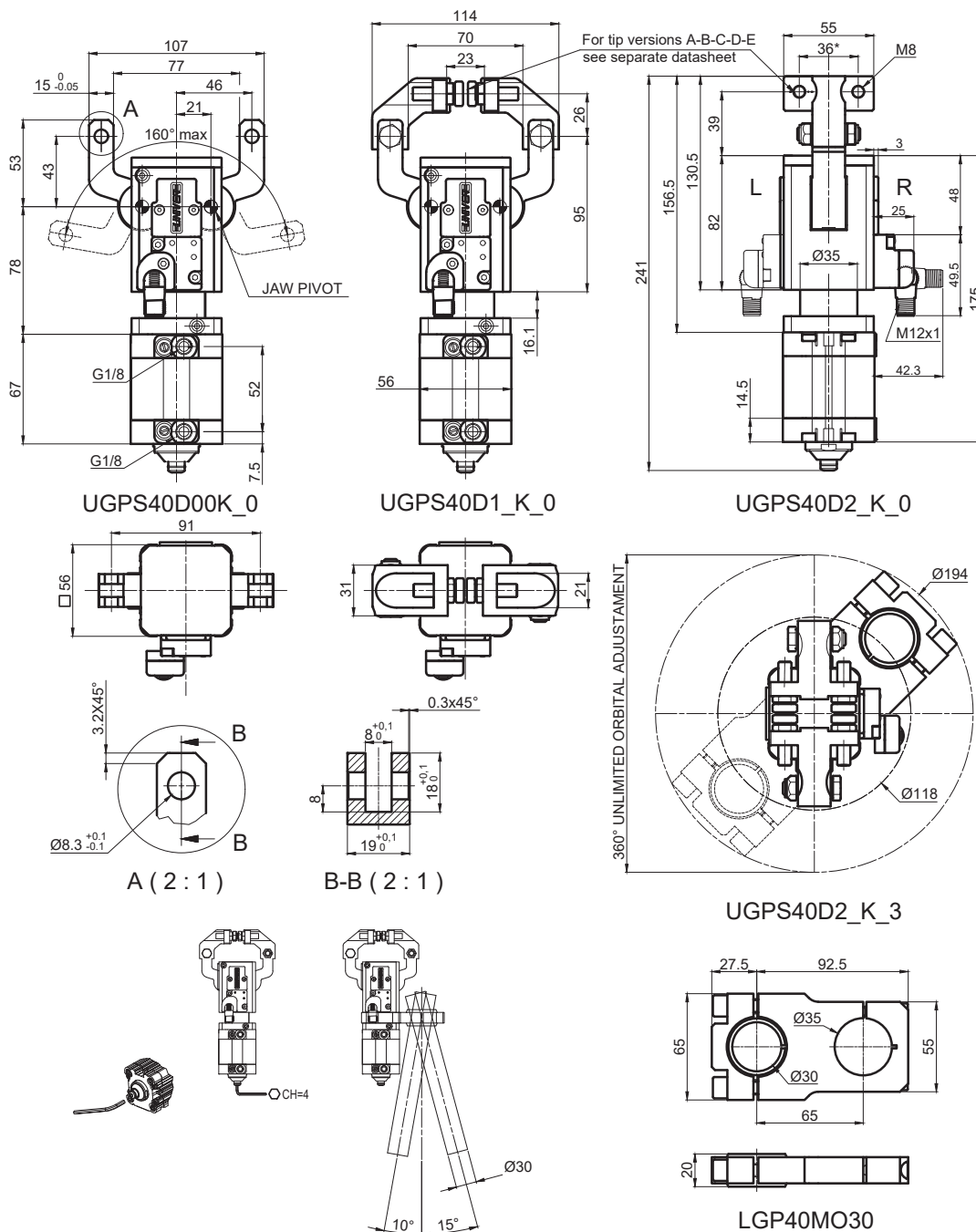
- 0 = Ohne Spitzen
- A = Riffelspitzen
- B = Einstellbare Riffelspitzen
- C = Flache Spitzen
- D = Konkav/Konvex Spitzen (1+1)
- E = Einstellbare flache Spitzen

- N = Ohne Sensor
- R = Rechts (Anschlusseite)
- L = Links

Durchmesser Ø	Haltemoment	Spannkraft at 5 bar	Gewicht	Befestigungs-Gewicht
40 mm	800 Nm	800 N	1,76 Kg	0,26 Kg

Min / Max Betriebsdruck: **0,4 / 0,6 MPa**  
 Betriebstemperatur: **5°± 45° C**  
 Einstellbarer Öffnungswinkel von **10° bis 160°**  
 Elektronischer Sensor mit M12 schwenkbarem Stecker,  
 von 0° bis 90° orientierbar  
 Versorgungsspannung: **10±30 Vdc**  
 Schutzart: **IP 65**

Technische Änderungen vorbehalten



\*: TOLERANZ ZWISCHEN STIFTBOHRUNGEN ± 0,02, GEWINDEBOHRUNGEN ± 0,1

## UGPS40D\_\_K\_30

**4** ARM

**5** SPITZEN

**7** AUFBAUSEITE DES SENSORS

**4 5 7**

- 0 = Ohne Kiefer
- 1 = Voreingestellte Kiefer (1 Paar Spitzen)
- 2 = Voreingestellte Kiefer (2 Paar Spitzen)

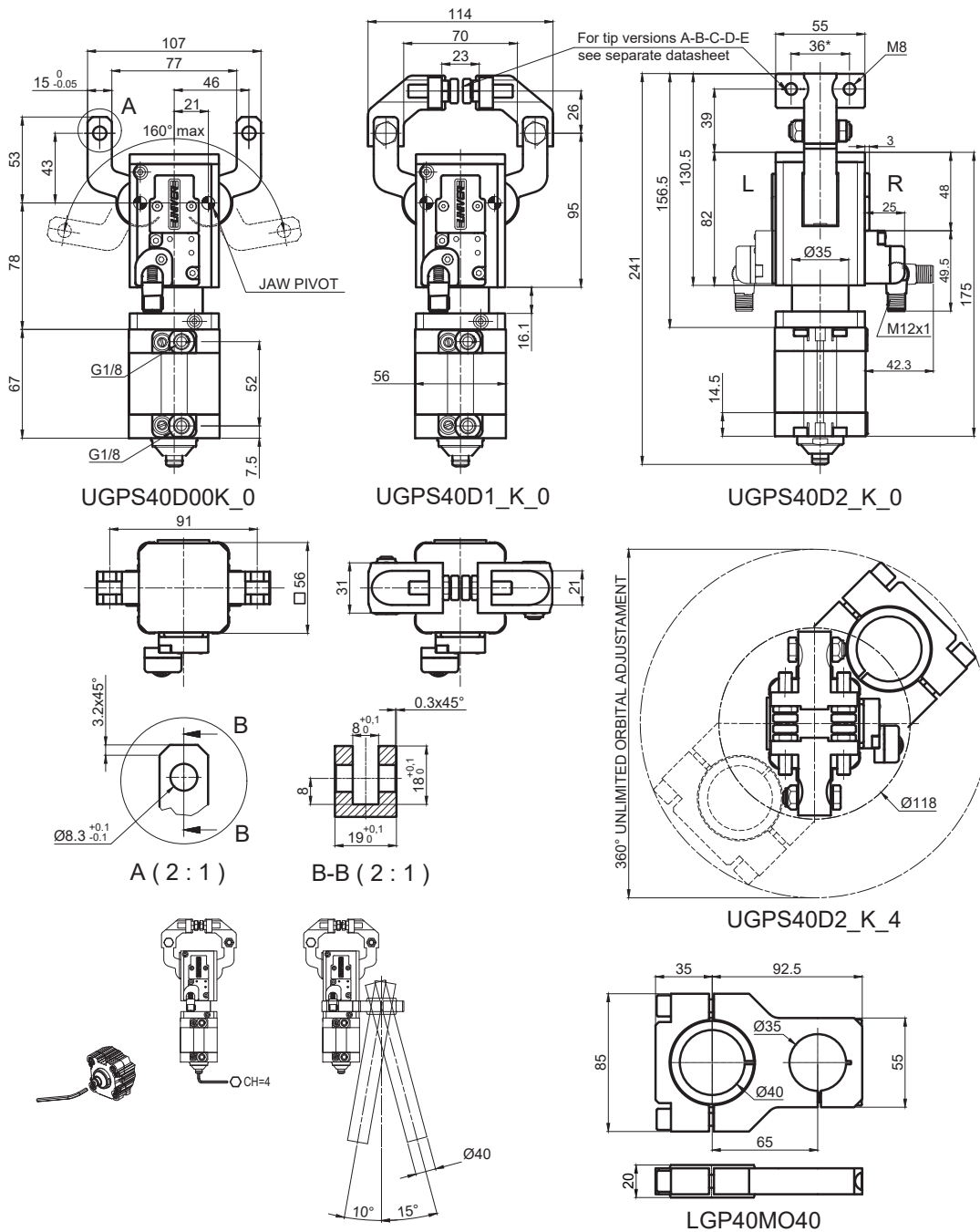
- 0 = Ohne Spitzen
- A = Riffelspitzen
- B = Einstellbare Riffelspitzen
- C = Flache Spitzen
- D = Konkav/Konvex Spitzen (1+1)
- E = Einstellbare flache Spitzen

- N = Ohne Sensor
- R = Rechts (Anschlusseite)
- L = Links

Durchmesser Ø	Haltemoment	Spannkraft at 5 bar	Gewicht	Befestigungs-Gewicht
40 mm	800 Nm	800 N	1,76 Kg	0,25 Kg

Min / Max Betriebsdruck: **0,4 / 0,6 MPa**  
 Betriebstemperatur: **5°± 45° C**  
 Einstellbarer Öffnungswinkel von **10° bis 160°**  
 Elektronischer Sensor mit M12 schwenkbarem Stecker,  
 von 0° bis 90° orientierbar  
 Versorgungsspannung: **10±30 Vdc**  
 Schutzart: **IP 65**

Technische Änderungen vorbehalten



\*: TOLERANZ ZWISCHEN STIFTBOHRUNGEN ± 0,02, GEWINDEBOHRUNGEN ± 0,1

## UGPS40D\_\_K\_40

### 4 ARM

### 5 SPITZEN

### 7 AUFBAUSEITE DES SENSORS

**4 5 7**

- 0 = Ohne Kiefer
- 1 = Voreingestellte Kiefer (1 Paar Spitzen)
- 2 = Voreingestellte Kiefer (2 Paar Spitzen)

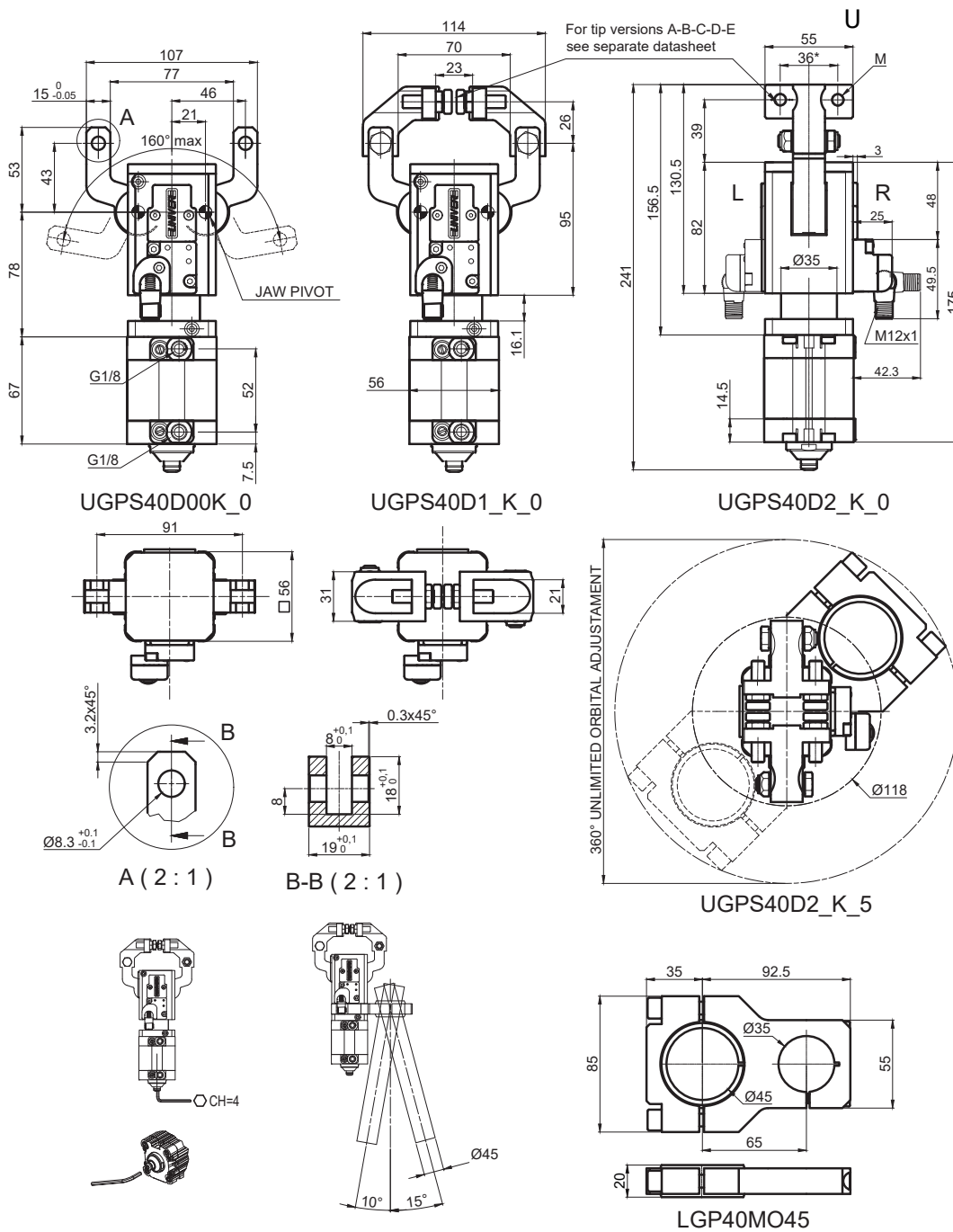
- 0 = Ohne Spitzen
- A = Riffelspitzen
- B = Einstellbare Riffelspitzen
- C = Flache Spitzen
- D = Konkav/Konvex Spitzen (1+1)
- E = Einstellbare flache Spitzen

- N = Ohne Sensor
- R = Rechts (Anschlusseite)
- L = Links

Durchmesser Ø	Haltemoment	Spannkraft at 5 bar	Gewicht	Befestigungs- Gewicht
40 mm	800 Nm	800 N	1,76 Kg	0,31 Kg

Min / Max Betriebsdruck: **0,4 / 0,6 MPa**  
 Betriebstemperatur: **5°± 45° C**  
 Einstellbarer Öffnungswinkel von **10° bis 160°**  
 Elektronischer Sensor mit M12 schwenkbarem Stecker,  
 von 0° bis 90° orientierbar  
 Versorgungsspannung: **10±30 Vdc**  
 Schutzart: **IP 65**

Technische Änderungen vorbehalten



\*: TOLERANZ ZWISCHEN STIFTBOHRUNGEN ± 0,02, GEWINDEBOHRUNGEN ± 0,1

## UGPS40D\_\_K\_50

**4** ARM

**5** SPITZEN

**7** AUFBAUSEITE DES SENSORS

**4 5 7**

- 0 = Ohne Kiefer
- 1 = Voreingestellte Kiefer (1 Paar Spitzen)
- 2 = Voreingestellte Kiefer (2 Paar Spitzen)

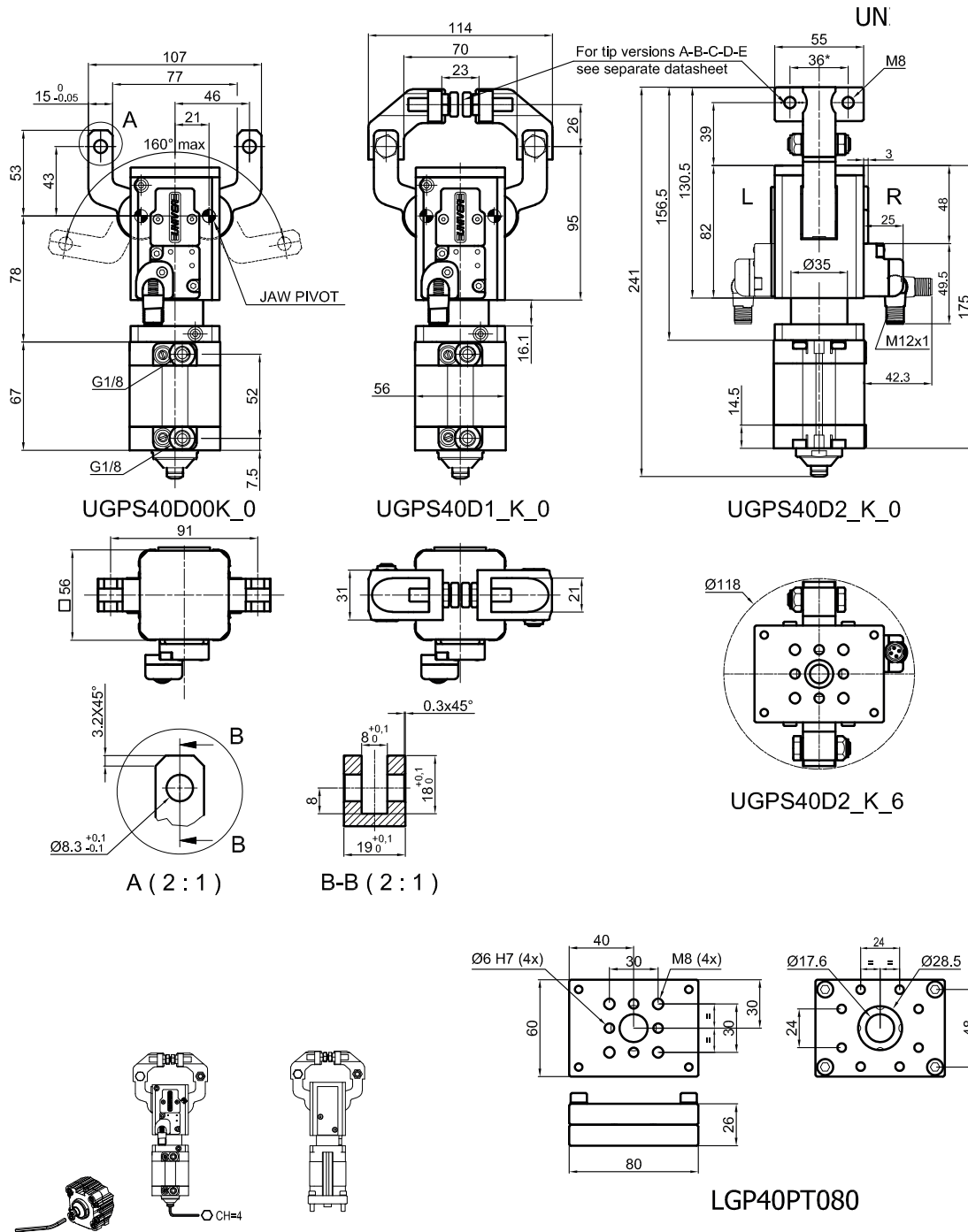
- 0 = Ohne Spitzen
- A = Riffelspitzen
- B = Einstellbare Riffelspitzen
- C = Flache Spitzen
- D = Konkav/Konvex Spitzen (1+1)
- E = Einstellbare flache Spitzen

- N = Ohne Sensor
- R = Rechts (Anschlusseite)
- L = Links

Durchmesser Ø	Haltemoment	Spannkraft at 5 bar	Gewicht	Befestigungs-Gewicht
40 mm	800 Nm	800 N	1,76 Kg	0,29 Kg

Min / Max Betriebsdruck: **0,4 / 0,6 MPa**  
 Betriebstemperatur: **5°± 45° C**  
 Einstellbarer Öffnungswinkel von **10° bis 160°**  
 Elektronischer Sensor mit M12 schwenkbarem Stecker,  
 von 0° bis 90° orientierbar  
 Versorgungsspannung: **10±30 Vdc**  
 Schutzart: **IP 65**

Technische Änderungen vorbehalten



\*: TOLERANZ ZWISCHEN STIFTBOHRUNGEN ± 0,02, GEWINDEBOHRUNGEN ± 0,1

## UGPS40D\_\_K\_60

**4** ARM

**5** SPITZEN

**7** AUFBAUSEITE DES SENSOR

**4 5 7**

- 0 = Ohne Kiefer
- 1 = Voreingestellte Kiefer (1 Paar Spitzen)
- 2 = Voreingestellte Kiefer (2 Paar Spitzen)

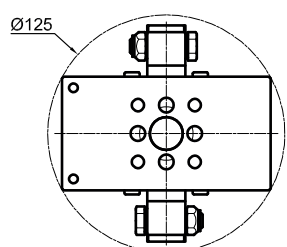
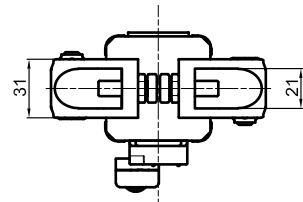
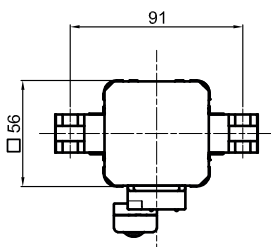
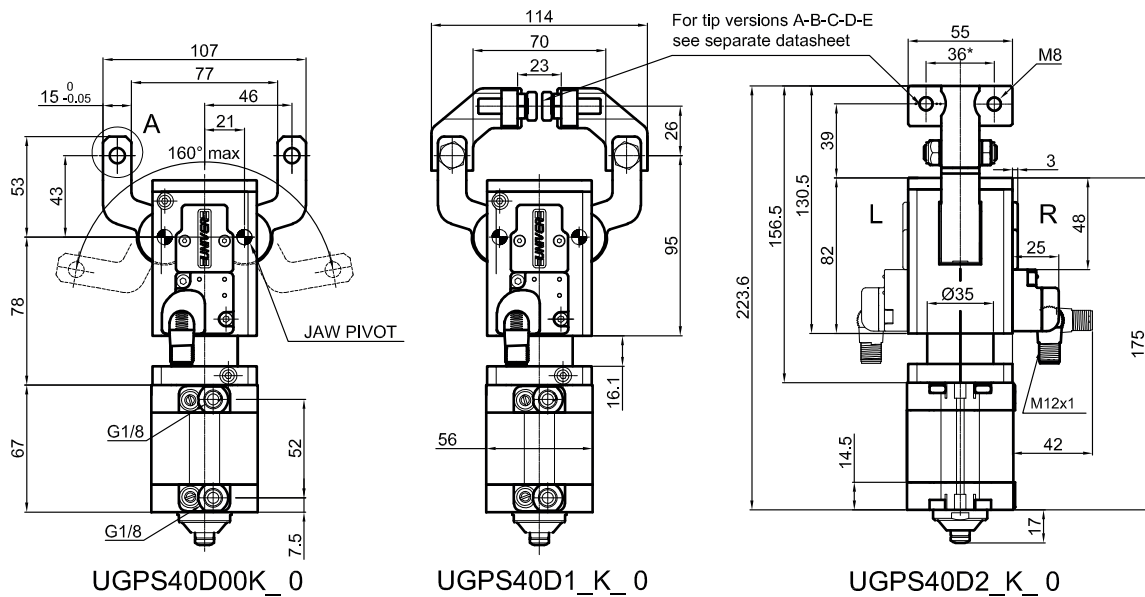
- 0 = Ohne Spitzen
- A = Riffelspitzen
- B = Einstellbare Riffelspitzen
- C = Flache Spitzen
- D = Konkav/Konvex Spitzen (1+1)
- E = Einstellbare flache Spitzen

- N = Ohne Sensor
- R = Rechts (Anschlusseite)
- L = Links

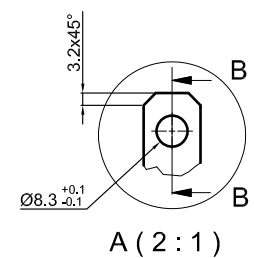
Durchmesser Ø	Haltemoment	Spannkraft at 5 bar	Gewicht	Befestigungs-Gewicht
40 mm	800 Nm	800 N	1,76 Kg	0,3 Kg

Min / Max Betriebsdruck: **0,4 / 0,6 MPa**  
 Betriebstemperatur: **5°± 45° C**  
 Einstellbarer Öffnungswinkel von **10° bis 160°**  
 Elektronischer Sensor mit M12 schwenkbarem Stecker,  
 von 0° bis 90° orientierbar  
 Versorgungsspannung: **10±30 Vdc**  
 Schutzart: **IP 65**

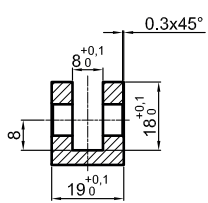
Technische Änderungen vorbehalten



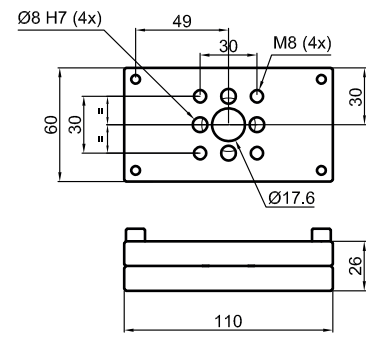
UGPS40D2\_K\_70



A (2:1)



B-B (2:1)



LGP40PT110

\*: TOLERANZ ZWISCHEN STIFTBOHRUNGEN ± 0,02, GEWINDEBOHRUNGEN ± 0,1

## UGPS40D\_\_K\_70

4 ARM

5 SPITZEN

7 AUFBAUSEITE DES SENSORS

4 5 7

- 0 = Ohne Kiefer
- 1 = Voreingestellte Kiefer (1 Paar Spitzen)
- 2 = Voreingestellte Kiefer (2 Paar Spitzen)

- 0 = Ohne Spitzen
- A = Riffelspitzen
- B = Einstellbare Riffelspitzen
- C = Flache Spitzen
- D = Konkav/Konvex Spitzen (1+1)
- E = Einstellbare flache Spitzen

- N = Ohne Sensor
- R = Rechts (Anschlusseite)
- L = Links

Durchmesser Ø	Haltemoment	Spannkraft at 5 bar	Gewicht	Befestigungs-Gewicht
40 mm	800 Nm	800 N	1,76 Kg	0,43 Kg

Min / Max Betriebsdruck: **0,4 / 0,6 MPa**  
 Betriebstemperatur: **5°± 45° C**  
 Einstellbarer Öffnungswinkel von **10° bis 160°**  
 Elektronischer Sensor mit M12 schwenkbarem Stecker, von 0° bis 90° orientierbar  
 Versorgungsspannung: **10±30 Vdc**  
 Schutzart: **IP 65**

Technische Änderungen vorbehalten