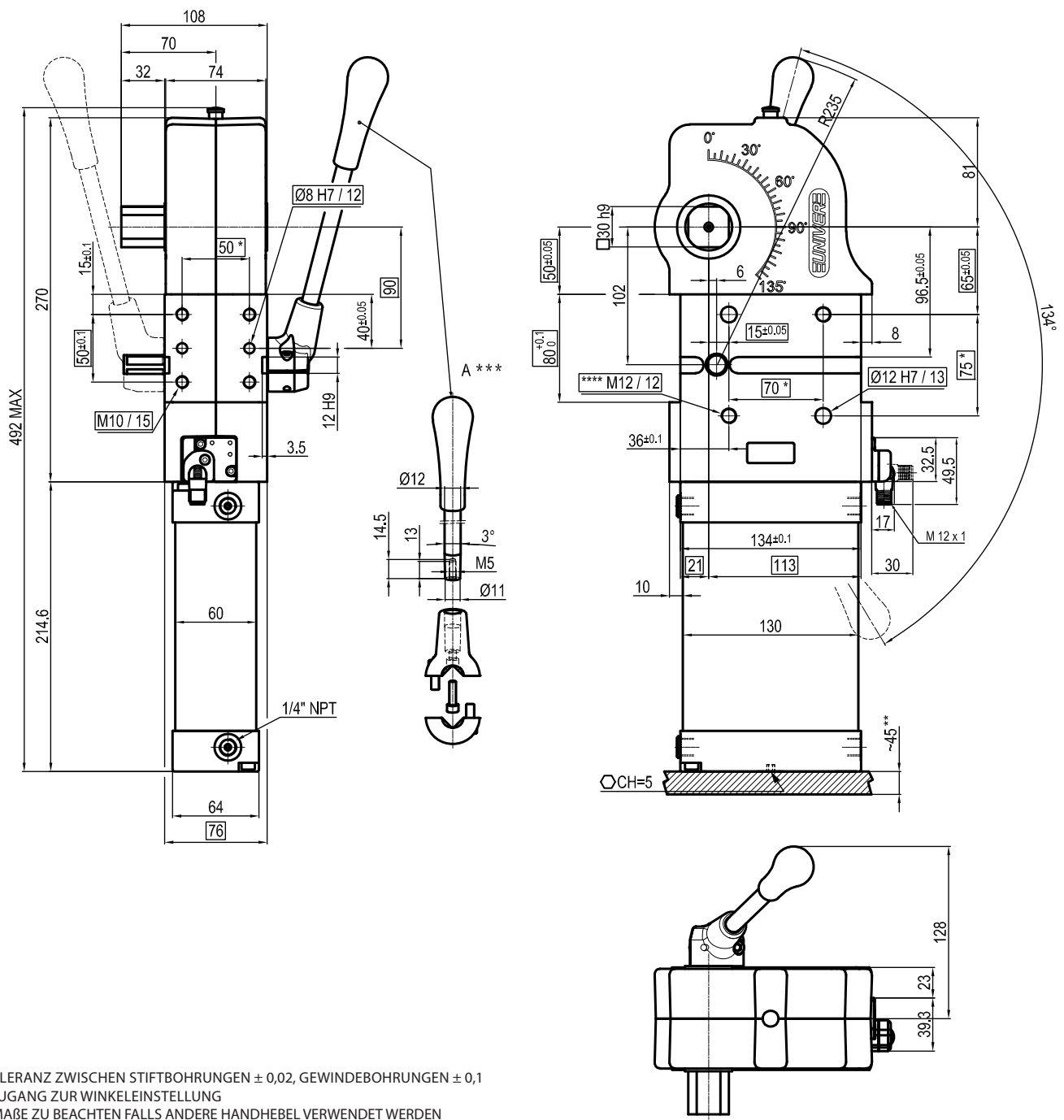


\* : TOLERANZ ZWISCHEN STIFTBOHRUNGEN  $\pm 0,02$ , GEWINDEBOHRUNGEN  $\pm 0,1$   
 \*\*: ZUGANG ZUR WINKLEINSTELLUNG  
 \*\*\*: MAßE ZU BEACHTEN FALLS ANDERE HANDHEBEL VERWENDET WERDEN  
 \*\*\*\*: SCHRAUBGEWINDEEINSATZ

Durchmesser Ø	Haltemoment	Spannmoment (0,5 MPa)	Gewicht (ohne Spannarm)
Ø80 mm	4000 Nm	1100 Nm	9,5 Kg

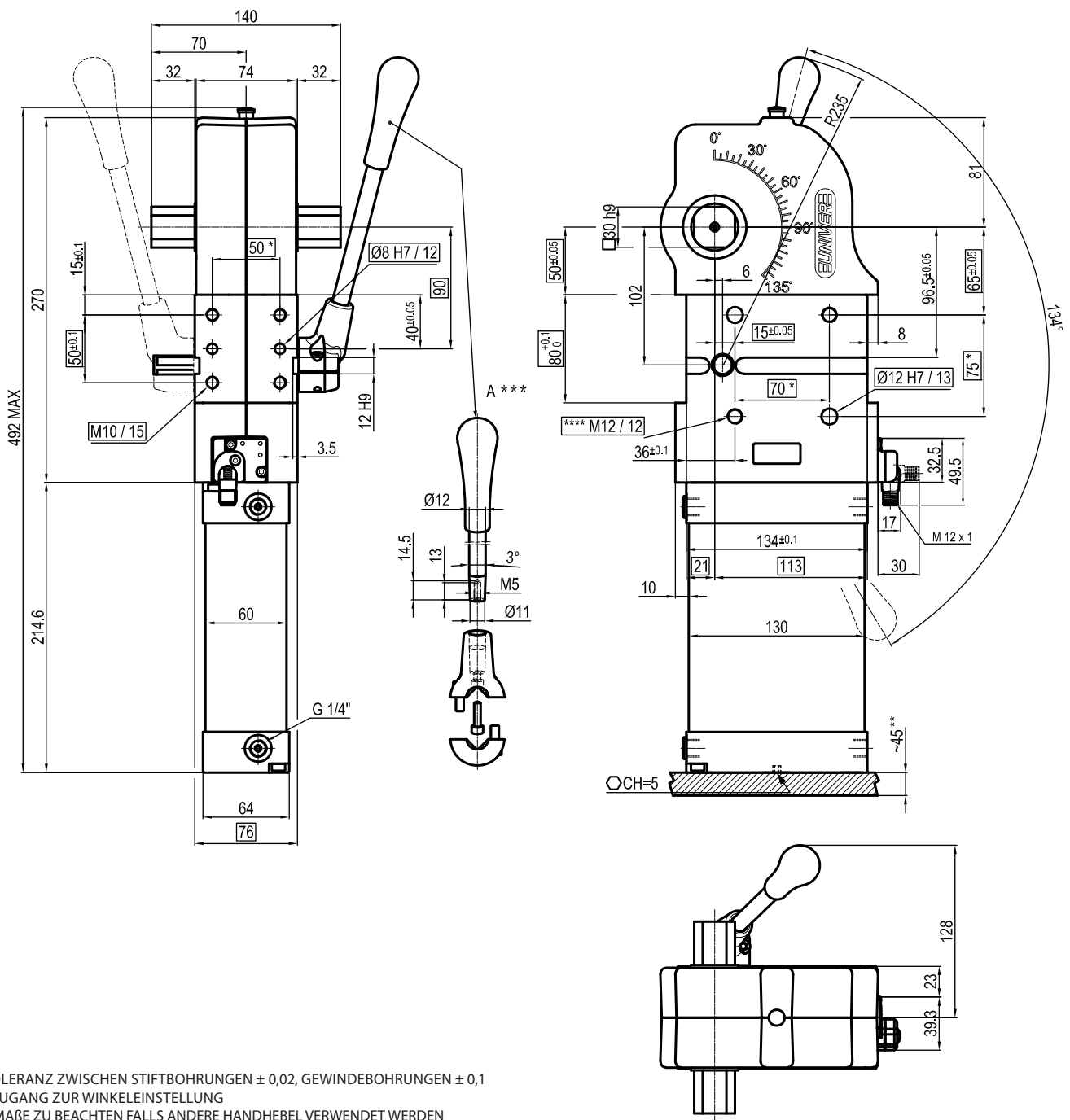
Min / Max Betriebsdruck: **0,4 / 0,6 MPa**  
 Betriebstemperatur: **5°÷ 45° C**  
 Öffnungswinkel: **einstellbar**  
 Ohne Arm  
 Mit Handhebel  
 Elektronischer Sensor mit M12 schwenkbarem Stecker,  
 von 0° bis 90° orientierbar  
 Versorgungsspannung: **10÷30Vdc**  
 Schutzart: **IP65**  
 Beidseitige pneumatische Anschlüsse



\* : TOLERANZ ZWISCHEN STIFTBOHRUNGEN  $\pm 0,02$ , GEWINDEBOHRUNGEN  $\pm 0,1$   
 \*\* : ZUGANG ZUR WINKLEINSTELLUNG  
 \*\*\*: MAßE ZU BEACHTEN FALLS ANDERE HANDHEBEL VERWENDET WERDEN  
 \*\*\*\*: SCHRAUBGEWINDEEINSATZ

Durchmesser Ø	Haltemoment	Spannmoment (0,5 MPa)	Gewicht (ohne Spannarm)
Ø80 mm	4000 Nm	1100 Nm	9,5 Kg

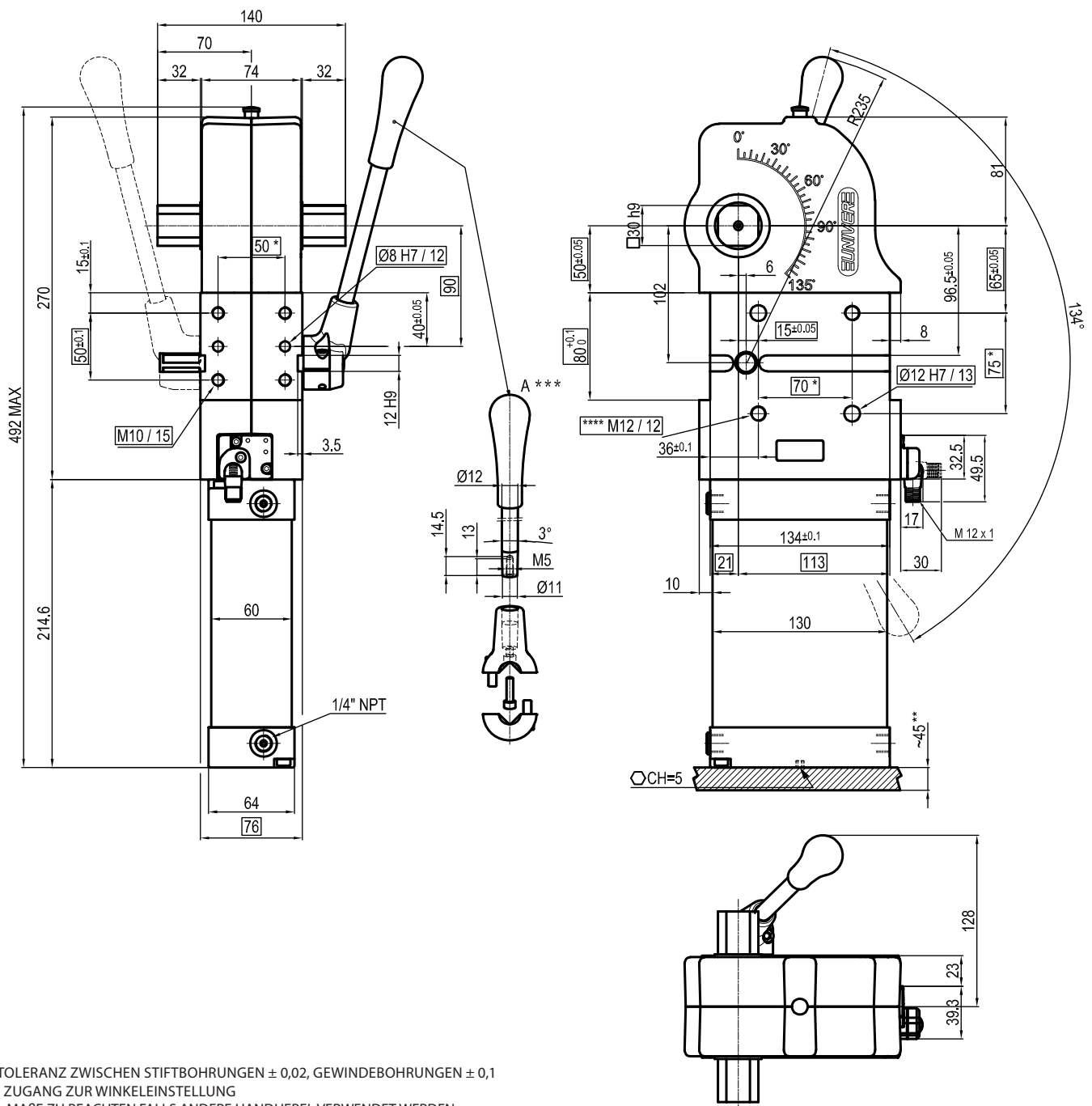
Min / Max Betriebsdruck: **0,4 / 0,6 MPa**  
 Betriebstemperatur: **5° ÷ 45° C**  
 Öffnungswinkel: **einstellbar**  
 Ohne Arm  
 Mit Handhebel  
 Elektronischer Sensor mit M12 schwenkbarem Stecker,  
 von 0° bis 90° orientierbar  
 Versorgungsspannung: **10÷30Vdc**  
 Schutzart: **IP65**  
 Beidseitige pneumatische Anschlüsse



\* : TOLERANZ ZWISCHEN STIFTBOHRUNGEN  $\pm 0,02$ , GEWINDEBOHRUNGEN  $\pm 0,1$   
 \*\* : ZUGANG ZUR WINKLEINSTELLUNG  
 \*\*\* : MAßE ZU BEACHTEN FALLS ANDERE HANDHEBEL VERWENDET WERDEN  
 \*\*\*\* : SCHRAUBGEWINDEEINSATZ

Durchmesser Ø	Haltemoment	Spannmoment (0,5 MPa)	Gewicht (ohne Spannarm)
Ø80 mm	4000 Nm	1100 Nm	9,5 Kg

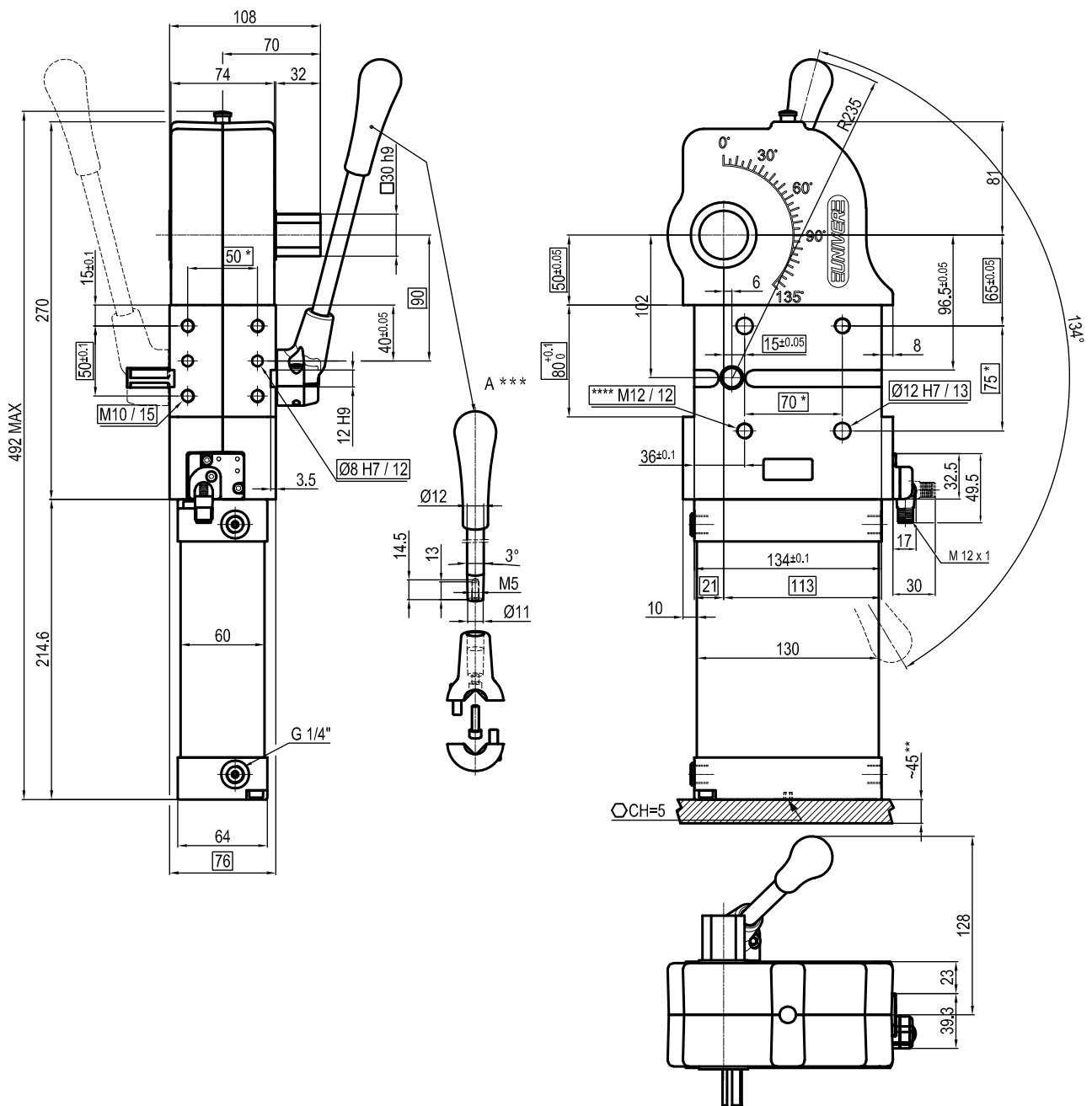
Min / Max Betriebsdruck: **0,4 / 0,6 MPa**  
 Betriebstemperatur: **5°± 45° C**  
 Öffnungswinkel: **einstellbar**  
 Ohne Arm  
 Mit Handhebel  
 Elektronischer Sensor mit M12 schwenkbarem Stecker,  
 von 0° bis 90° orientierbar  
 Versorgungsspannung: **10±30Vdc**  
 Schutzart: **IP65**  
 Beidseitige pneumatische Anschlüsse



\* : TOLERANZ ZWISCHEN STIFTBOHRUNGEN  $\pm 0,02$ , GEWINDEBOHRUNGEN  $\pm 0,1$   
 \*\* : ZUGANG ZUR WINKELEINSTELLUNG  
 \*\*\* : MAßE ZU BEACHTEN FALLS ANDERE HANDHEBEL VERWENDET WERDEN  
 \*\*\*\* : SCHRAUBGEWINDEEINSATZ

Durchmesser Ø	Haltemoment	Spannmoment (0,5 MPa)	Gewicht (ohne Spannarm)
Ø80 mm	4000 Nm	1100 Nm	9,5 Kg

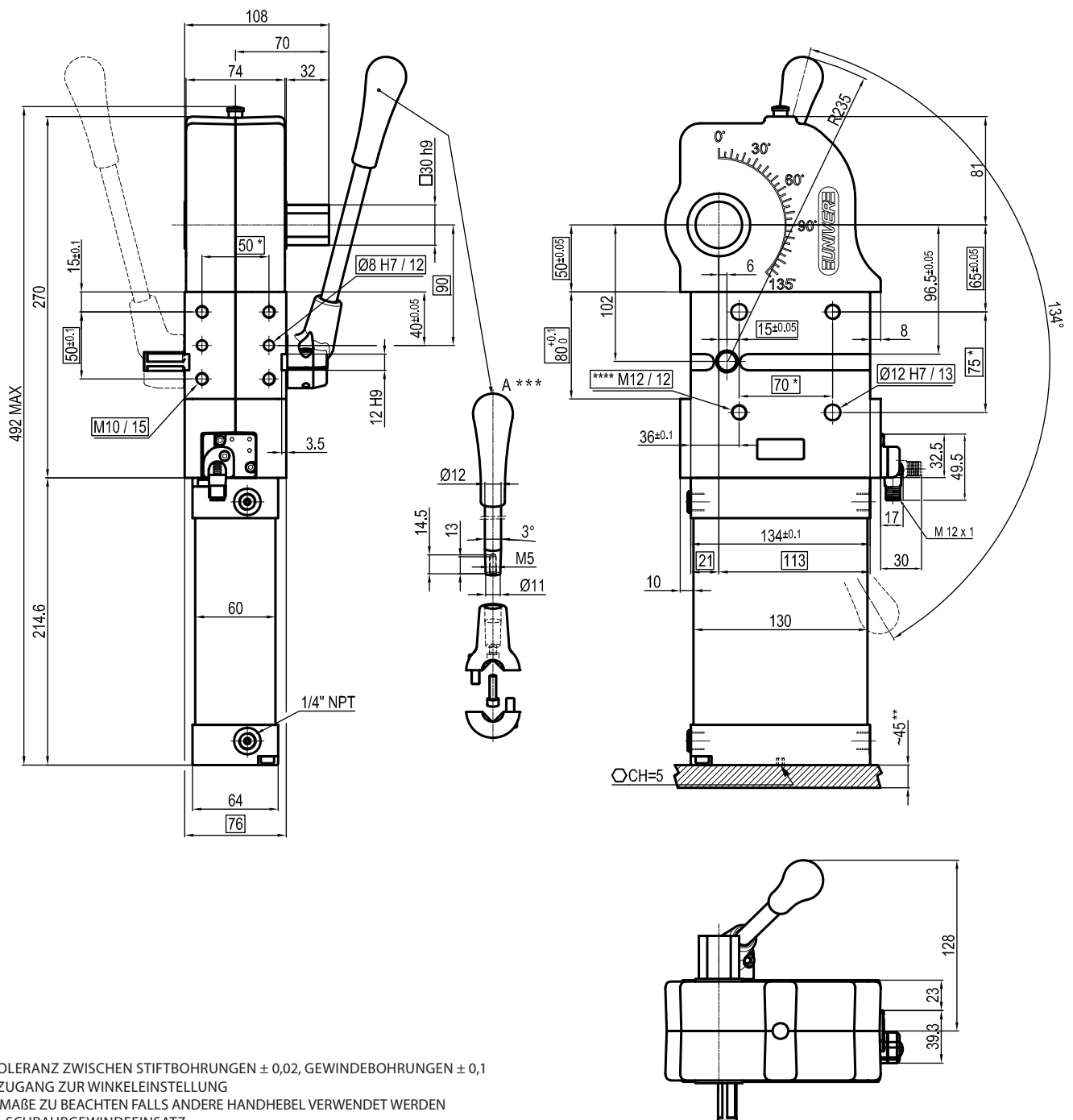
Min / Max Betriebsdruck: **0,4 / 0,6 MPa**  
 Betriebstemperatur: **5°÷ 45° C**  
 Öffnungswinkel: **einstellbar**  
 Ohne Arm  
 Mit Handhebel  
 Elektronischer Sensor mit M12 schwenkbarem Stecker,  
 von 0° bis 90° orientierbar  
 Versorgungsspannung: **10÷30Vdc**  
 Schutzart: **IP65**  
 Beidseitige pneumatische Anschlüsse



- \* : TOLERANZ ZWISCHEN STIFTBOHRUNGEN  $\pm 0,02$ , GEWINDEBOHRUNGEN  $\pm 0,1$   
 \*\* : ZUGANG ZUR WINKLEINSTELLUNG  
 \*\*\* : MAßE ZU BEACHTEN FALLS ANDERE HANDHEBEL VERWENDET WERDEN  
 \*\*\*\* : SCHRAUBGEWINDEEINSATZ

Durchmesser Ø	Haltemoment	Spannmoment (0,5 MPa)	Gewicht (ohne Spannarm)
Ø80 mm	4000 Nm	1100 Nm	9,5 Kg

Min / Max Betriebsdruck: **0,4 / 0,6 MPa**  
 Betriebstemperatur: **5°÷ 45° C**  
 Öffnungswinkel: **einstellbar**  
 Ohne Arm  
 Mit Handhebel  
 Elektronischer Sensor mit M12 schwenkbarem Stecker,  
 von 0° bis 90° orientierbar  
 Versorgungsspannung: **10÷30Vdc**  
 Schutzart: **IP65**  
 Beidseitige pneumatische Anschlüsse



\* : TOLERANZ ZWISCHEN STIFTBOHRUNGEN ± 0,02, GEWINDEBOHRUNGEN ± 0,1  
 \*\* : ZUGANG ZUR WINKELEINSTELLUNG  
 \*\*\*: MAßE ZU BEACHTEN FALLS ANDERE HANDHEBEL VERWENDET WERDEN  
 \*\*\*\*: SCHRAUBGEWINDEEINSATZ

Durchmesser Ø	Haltemoment	Spannmoment (0,5 MPa)	Gewicht (ohne Spannarm)
Ø80 mm	4000 Nm	1100 Nm	9,5 Kg

Min / Max Betriebsdruck: **0,4 / 0,6 MPa**  
 Betriebstemperatur: **5°÷ 45° C**  
 Öffnungswinkel: **einstellbar**  
 Ohne Arm  
 Mit Handhebel  
 Elektronischer Sensor mit M12 schwenkbarem Stecker,  
 von 0° bis 90° orientierbar  
 Versorgungsspannung: **10÷30Vdc**  
 Schutzart: **IP65**  
 Beidseitige pneumatische Anschlüsse