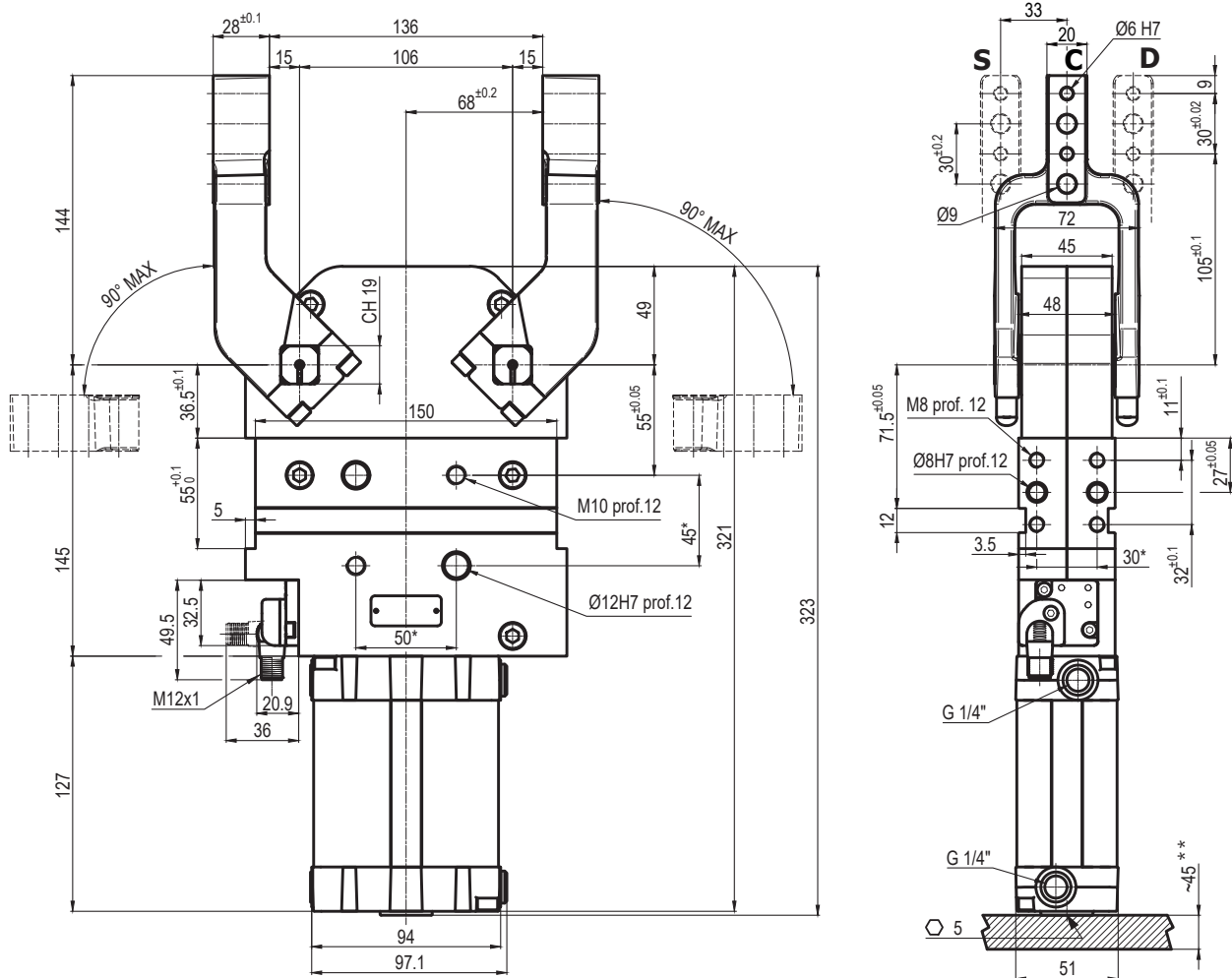


* : TOLERANZ ZWISCHEN STIFTBOHRUNGEN $\pm 0,02$, GEWINDEBOHRUNGEN $\pm 0,1$
 ** : ZUGANG ZUR WINKLEINSTELLUNG

Durchmesser Ø	Spannmoment (0,5 MPa)	Gewicht (ohne Spannarm)
63 mm	130 Nm	4,6 Kg

Min / Max Betriebsdruck: **0,4 / 0,6 MPa**
 Betriebstemperatur: **5°÷ 45° C**
 Öffnungswinkel: **einstellbar**
 Elektronischer Sensor mit M12 schwenkbarem Stecker,
 von 0° bis 90° orientierbar
 Versorgungsspannung: **10÷30Vdc**
 Schutzart: **IP65**
 Beidseitige pneumatische Anschlüsse



* : TOLERANZ ZWISCHEN STIFTBOHRUNGEN $\pm 0,02$, GEWINDEBOHRUNGEN $\pm 0,1$

** : ZUGANG ZUR WINKELEINSTELLUNG

UCDP63D _ _ K0
6 SERIE SPANNARM

7 AUSFÜHRUNG SPANNARM

6 7

C = Mittig
D = Rechts
S = Links

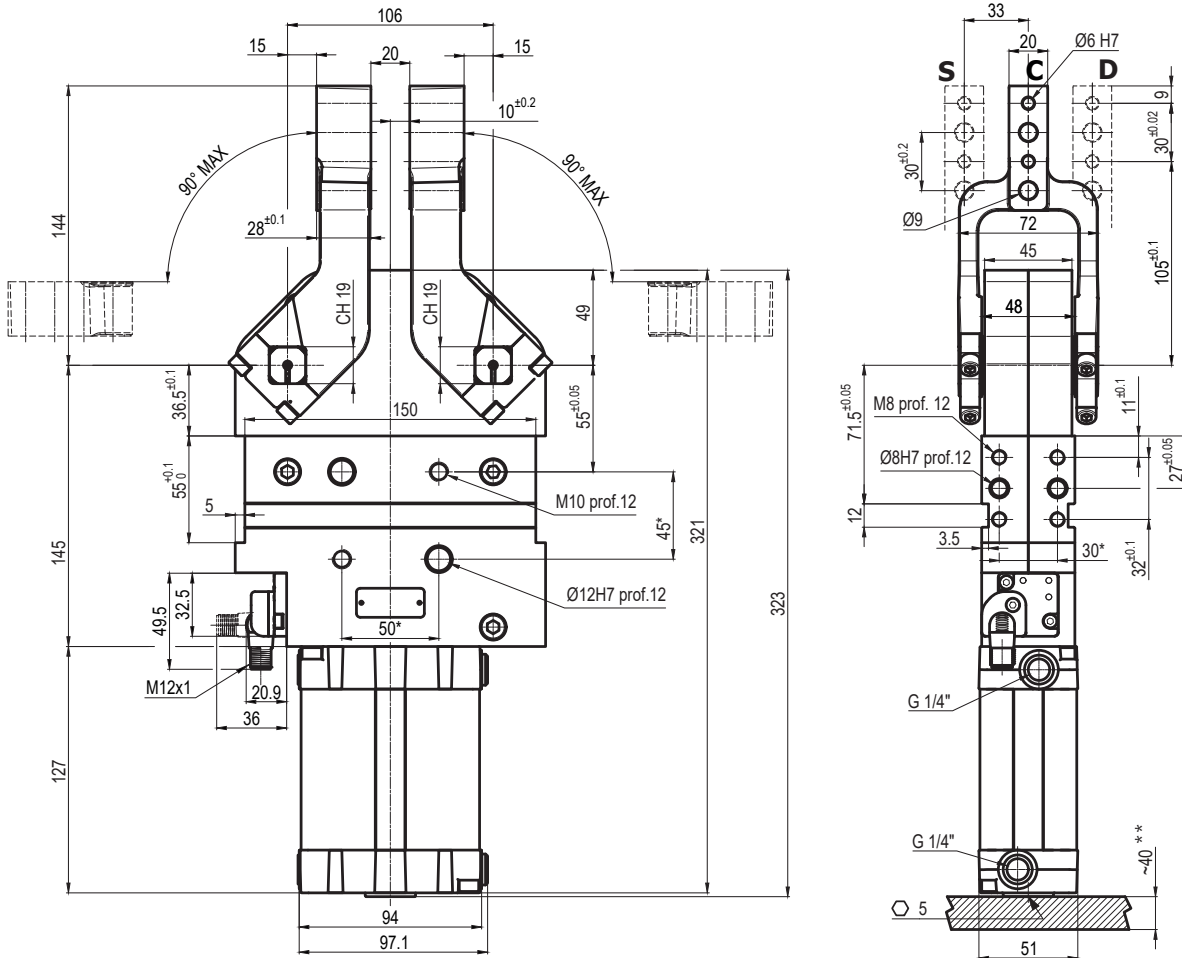
A = Aluminium
S = Stahl

Durchmesser Ø	Spannmoment (0,5 MPa)	Gewicht (ohne Spannarm)
63 mm	130 Nm	4,6 Kg

Min / Max Betriebsdruck: **0,4 / 0,6 MPa**
 Betriebstemperatur: **5° ÷ 45° C**
 Einstellbarer Öffnungswinkel: **von 0° bis 90°**
 Elektronischer Sensor mit M12 schwenkbarem Stecker,
 von 0° bis 90° orientierbar
 Versorgungsspannung: **10÷30Vdc**
 Schutzart: **IP65**
 Beidseitige pneumatische Anschlüsse

Technische Änderungen vorbehalten

Rev. 01 27.06.19



* : TOLERANZ ZWISCHEN STIFTBOHRUNGEN $\pm 0,02$, GEWINDEBOHRUNGEN $\pm 0,1$

** : ZUGANG ZUR WINKLEINSTELLUNG

UCDP63I _ _ K0

6 7

6 SERIE SPANNARM

7 AUSFÜHRUNG SPANNARM

C = Mittig
D = Rechts
S = Links

A = Aluminium
S = Stahl

Durchmesser \varnothing	Spannmoment (0,5 MPa)	Gewicht (ohne Spannarm)
63 mm	130 Nm	4,6 Kg

Min / Max Betriebsdruck: **0,4 / 0,6 MPa**
 Betriebstemperatur: **5° ÷ 45° C**
 Einstellbarer Öffnungswinkel: **von 0° bis 90°**
 Elektronischer Sensor mit M12 schwenkbarem Stecker,
 von 0° bis 90° orientierbar
 Versorgungsspannung: **10÷30Vdc**
 Schutzart: **IP65**
 Beidseitige pneumatische Anschlüsse

Technische Änderungen vorbehalten

Rev. 01 27.06.19