

\* : TOLERANZ ZWISCHEN STIFTBOHRUNGEN  $\pm 0,02$  , GEWINDEBOHRUNGEN  $\pm 0,1$

\*\* : ZUGANG ZUR WINKLEINSTELLUNG

\*\*\* : MAßE ZU BEACHTEN FALLS ANDERE HANDHEBEL VERWENDET WERDEN

| Durchmesser<br>Ø | Haltemoment | Spannmoment<br>(0,5 MPa) | Gewicht<br>(ohne Spannarm) |
|------------------|-------------|--------------------------|----------------------------|
| 63 mm            | 1750 Nm     | 420 Nm                   | 3,8 Kg                     |

Min / Max Betriebsdruck: **0,4 / 0,6 MPa**

Betriebstemperatur: **5°÷ 45° C**

Öffnungswinkel: **einstellbar**

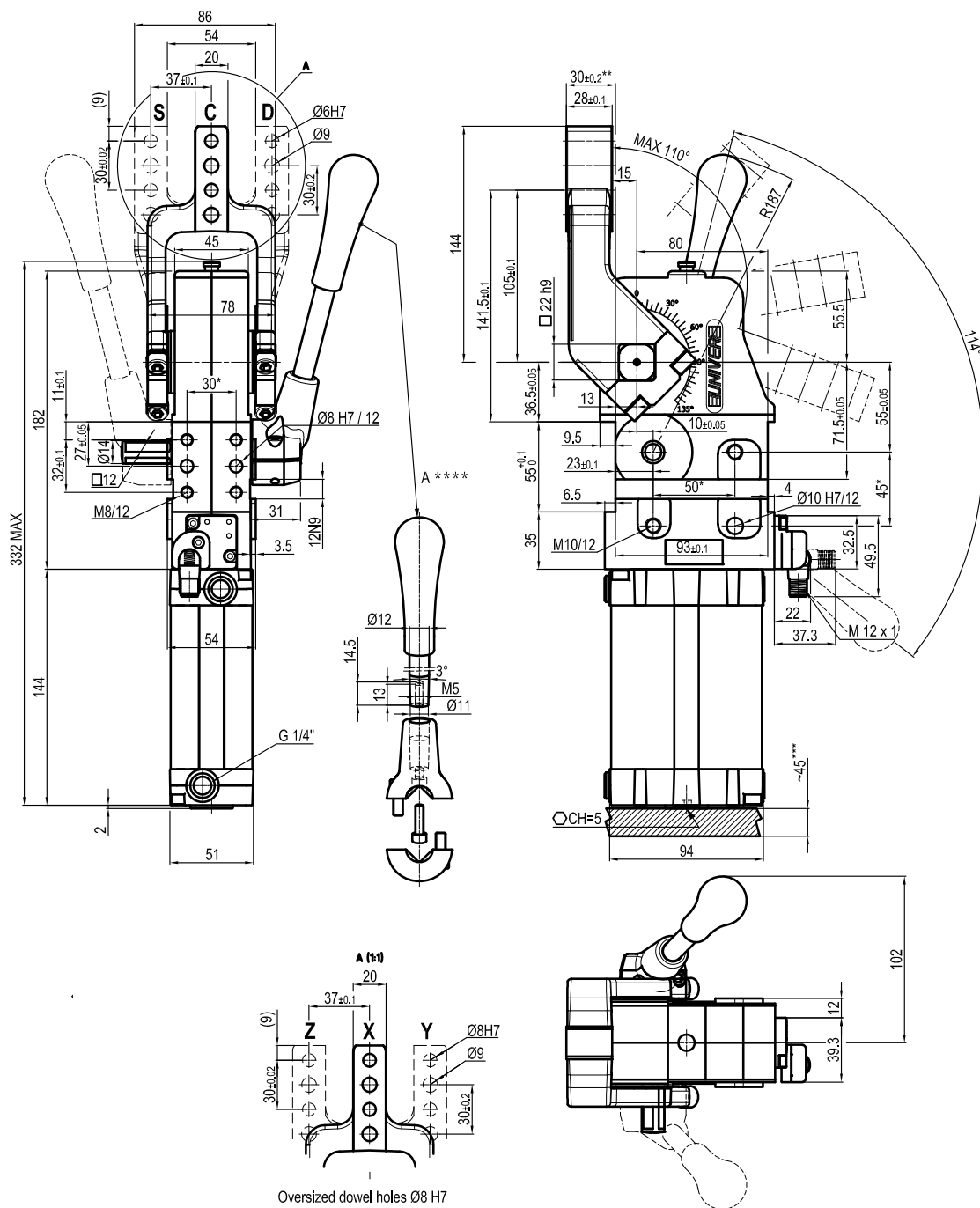
Ohne Arm

Elektronischer Sensor mit M12 schwenkbarem Stecker,  
von 0° bis 90° orientierbar

Versorgungsspannung: **10÷30Vdc**

Schutzart: **IP65**

Beidseitige pneumatische Anschlüsse



Oversized dowel holes Ø8 H7

\*: TOLERANZ ZWISCHEN STIFTBOHRUNGEN ± 0,02 , GEWINDEBOHRUNGEN ± 0,1

\*\*: TOLERANZ BEI 80 mm VOM DREHPUNKT

\*\*\*: ZUGANG ZUR WINKLEINSTELLUNG

\*\*\*\*: MAßE ZU BEACHTEN FALLS ANDERE HANDHEBEL VERWENDET WERDEN

**UCBQ630 \_ \_ K0**
**6** SERIE SPANNARM

**7** AUSFÜHRUNG SPANNARM

**6 7**

 C = Mittig  
 D = Rechts  
 S = Links

 A = Aluminium  
 S = Stahl

| Durchmesser<br>Ø | Haltemoment | Spannmoment<br>(0,5 MPa) | Gewicht<br>(ohne Spannarm) |
|------------------|-------------|--------------------------|----------------------------|
| 63 mm            | 1750 Nm     | 420 Nm                   | 3,8 Kg                     |

 Min / Max Betriebsdruck: **0,4 / 0,6 MPa**

 Betriebstemperatur: **5°÷ 45° C**

 Einstellbarer Öffnungswinkel: **von 0° bis 110°**

 Armstellung: **180°**

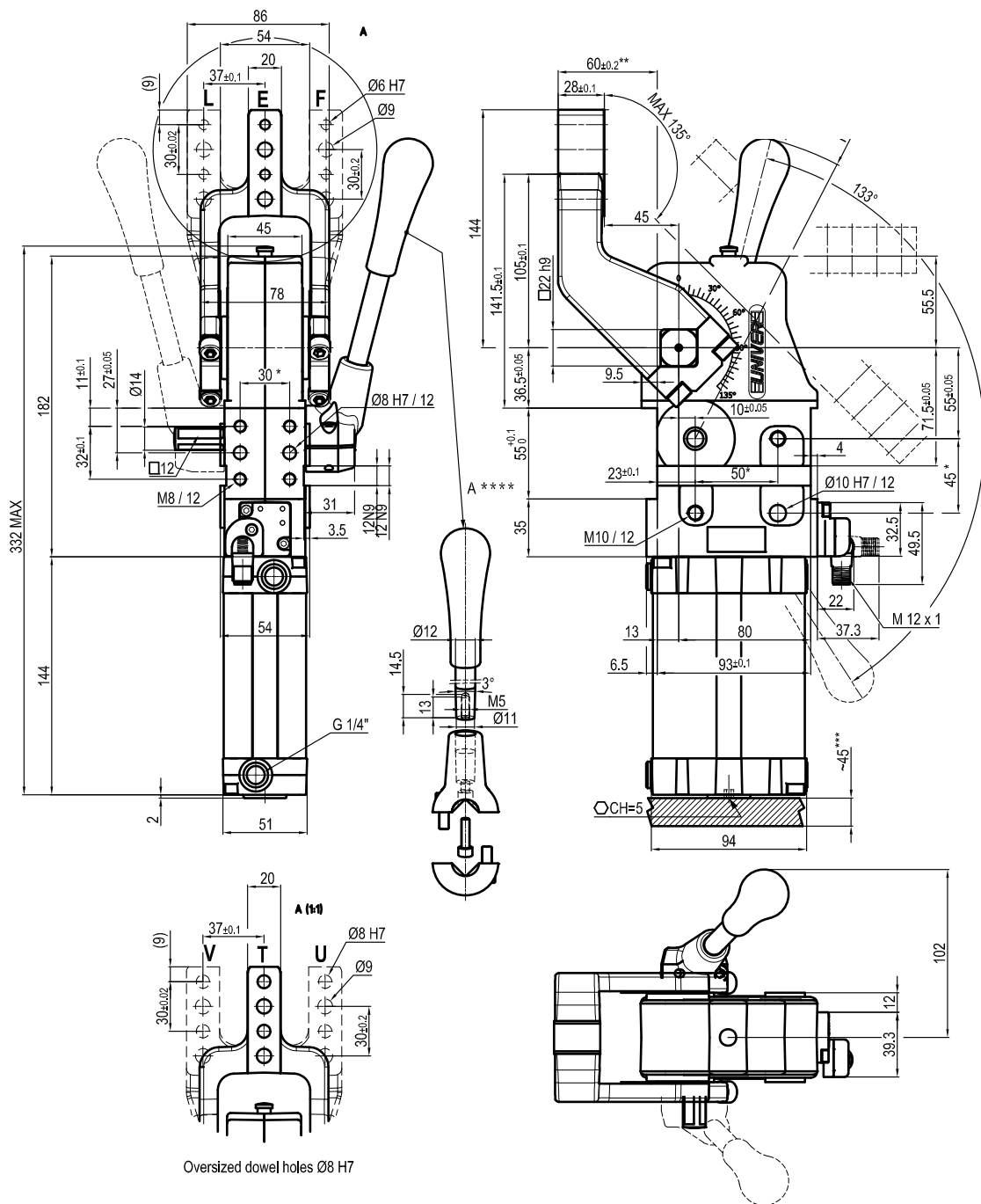
Mit Handhebel

 Elektronischer Sensor mit M12 schwenkbarem Stecker,  
 von 0° bis 90° orientierbar

 Versorgungsspannung: **10÷30Vdc**

 Schutzart: **IP65**

Beidseitige pneumatische Anschlüsse



\* : TOLERANZ ZWISCHEN STIFTBOHRUNGEN ± 0,02 , GEWINDEBOHRUNGEN ± 0,1

\*\* : TOLERANZ BEI 80 mm VOM DREHPUNKT

\*\*\* : ZUGANG ZUR WINKLEINSTELLUNG

\*\*\*\* : MAßE ZU BEACHTEN FALLS ANDERE HANDHEBEL VERWENDET WERDEN

## UCBQ630 \_\_ K0

**6** SERIE SPANNARM

**7** AUSFÜHRUNG SPANNARM

**6 7**

E= Mittig  
F= Rechts  
L= Links

A = Aluminium  
S = Stahl

| Durchmesser<br>Ø | Haltemoment | Spannmoment<br>(0,5 MPa) | Gewicht<br>(ohne Spannarm) |
|------------------|-------------|--------------------------|----------------------------|
| 63 mm            | 1750 Nm     | 420 Nm                   | 3,8 Kg                     |

Min / Max Betriebsdruck: **0,4 / 0,6 MPa**

Betriebstemperatur: **5° ÷ 45° C**

Einstellbarer Öffnungswinkel: **von 0° bis 135°**

Armstellung: **180°**

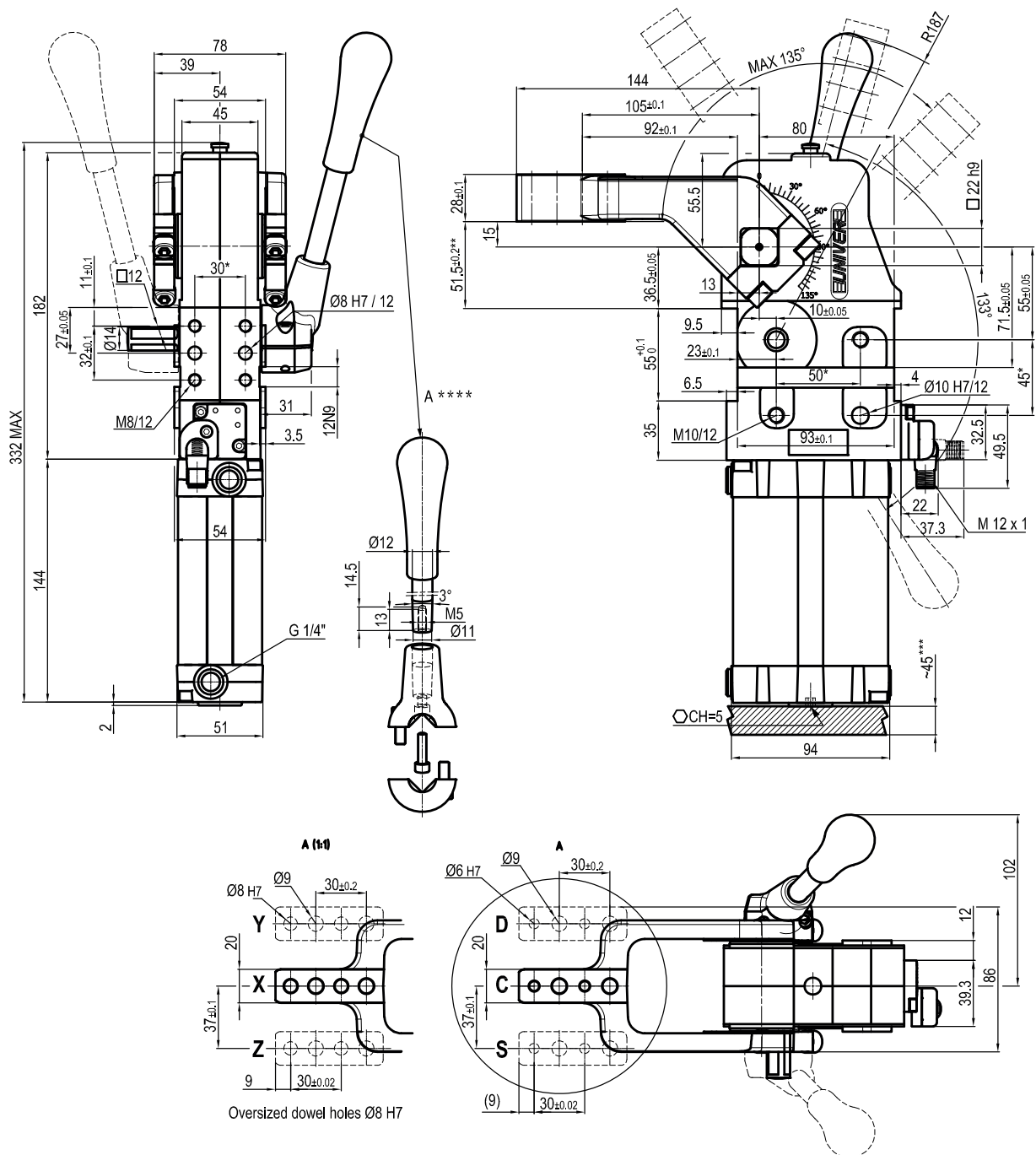
Mit Handhebel

Elektronischer Sensor mit M12 schwenkbarem Stecker,  
von 0° bis 90° orientierbar

Versorgungsspannung: **10 ÷ 30Vdc**

Schutzart: **IP65**

Beidseitige pneumatische Anschlüsse



\* : TOLERANZ ZWISCHEN STIFTBOHRUNGEN  $\pm 0,02$  , GEWINDEBOHRUNGEN  $\pm 0,1$   
 \*\* : TOLERANZ BEI 80 mm VOM DREHPUNKT  
 \*\*\* : ZUGANG ZUR WINKLEINSTELLUNG  
 \*\*\*\* : MAÖE ZU BEACHTEN FALLS ANDERE HANDHEBEL VERWENDET WERDEN

**UCBQ63V \_\_ K0**
**6** SERIE SPANNARM

**7** AUSFÜHRUNG SPANNARM

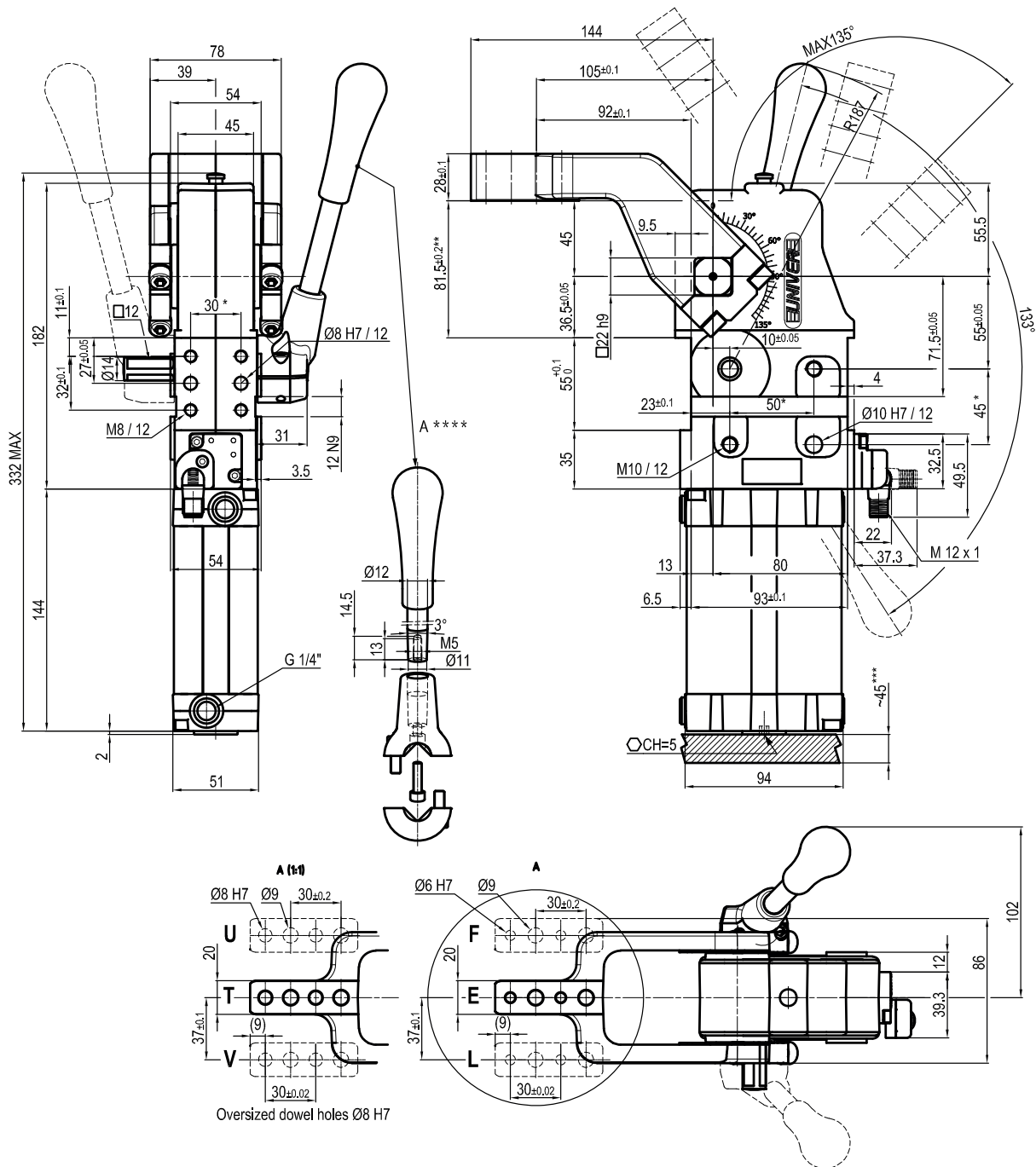
**6 7**

 C = Mittig  
 D = Rechts  
 S = Links

 A = Aluminium  
 S = Stahl

| Durchmesser<br>$\varnothing$ | Haltemoment | Spannmoment<br>(0,5 MPa) | Gewicht<br>(ohne Spannarm) |
|------------------------------|-------------|--------------------------|----------------------------|
| 63 mm                        | 1750 Nm     | 420 Nm                   | 3,8 Kg                     |

Min / Max Betriebsdruck: **0,4 / 0,6 MPa**  
 Betriebstemperatur: **5° ± 45° C**  
 Einstellbarer Öffnungswinkel: **von 0° bis 135°**  
 Armstellung: **90°**  
 Mit Handhebel  
 Elektronischer Sensor mit M12 schwenkbarem Stecker,  
 von 0° bis 90° orientierbar  
 Versorgungsspannung: **10 ± 30Vdc**  
 Schutzart: **IP65**  
 Beidseitige pneumatische Anschlüsse



\* : TOLERANZ ZWISCHEN STIFTBOHRUNGEN  $\pm 0,02$  , GEWINDEBOHRUNGEN  $\pm 0,1$   
 \*\* : TOLERANZ BEI 80 mm VOM DREHPUNKT  
 \*\*\* : ZUGANG ZUR WINKLEINSTELLUNG  
 \*\*\*\* : MAßE ZU BEACHTEN FALLS ANDERE HANDHEBEL VERWENDET WERDEN

**UCBQ63V \_\_ K0**
**6** SERIE SPANNARM

**7** AUSFÜHRUNG SPANNARM

**6 7**

 E = Mittig  
 F = Rechts  
 L = Links

 A = Aluminium  
 S = Stahl

| Durchmesser<br>Ø | Haltemoment | Spannmoment<br>(0,5 MPa) | Gewicht<br>(ohne Spannarm) |
|------------------|-------------|--------------------------|----------------------------|
| 63 mm            | 1750 Nm     | 420 Nm                   | 3,8 Kg                     |

Min / Max Betriebsdruck: **0,4 / 0,6 MPa**  
 Betriebstemperatur: **5°÷ 45° C**  
 Einstellbarer Öffnungswinkel: **von 0° bis 135°**  
 Armstellung: **90°**  
 Mit Handhebel  
 Elektronischer Sensor mit M12 schwenkbarem Stecker,  
 von 0° bis 90° orientierbar  
 Versorgungsspannung: **10÷30Vdc**  
 Schutzart: **IP65**  
 Beidseitige pneumatische Anschlüsse