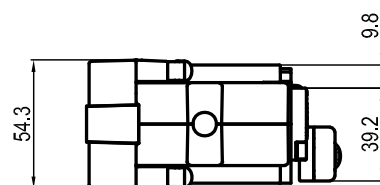
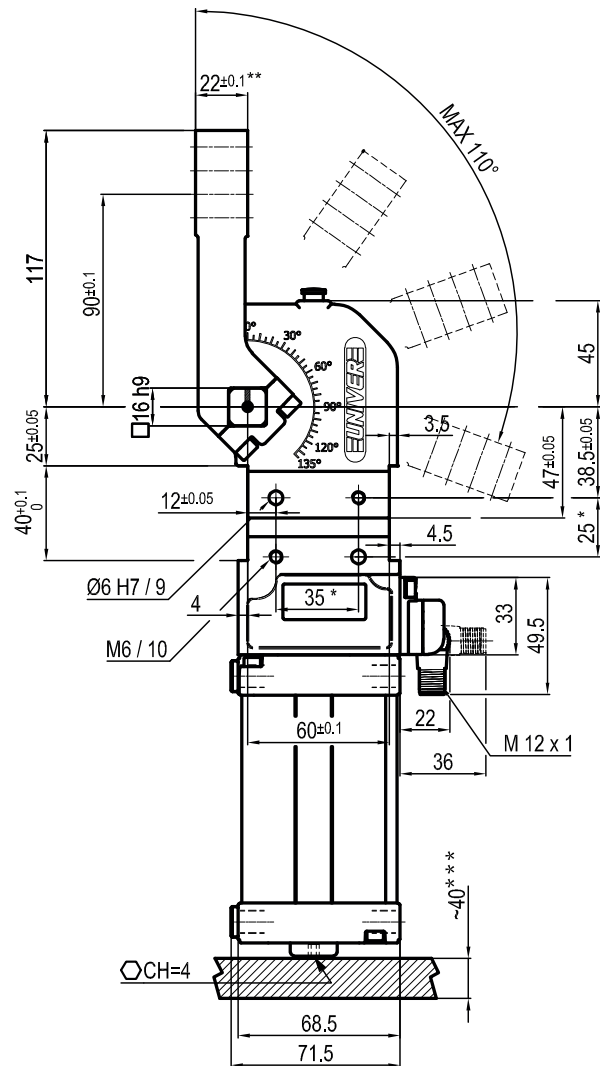
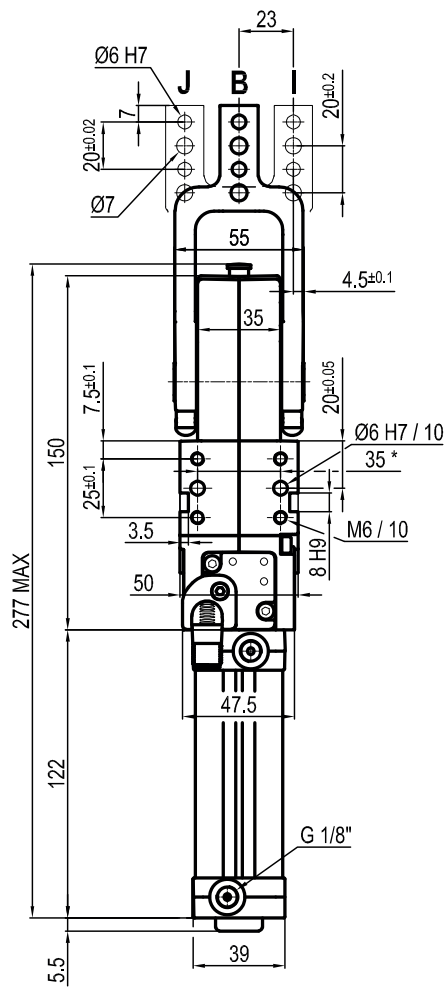


* : TOLERANZ ZWISCHEN STIFTBOHRUNGEN $\pm 0,02$, GEWINDEBOHRUNGEN $\pm 0,1$
 ** : ZUGANG ZUR WINKLEINSTELLUNG

Durchmesser \varnothing	Haltemoment	Spannmoment (0,5 MPa)	Gewicht (ohne Spannarm)
40 mm	600 Nm	170 Nm	1,5 Kg

Min / Max Betriebsdruck: **0,4 / 0,6 MPa**
 Betriebstemperatur: **5° ÷ 45° C**
 Öffnungswinkel: **einstellbar**
 Ohne Arm
 Elektronischer Sensor mit M12 schwenkbarem Stecker,
 von 0° bis 90° orientierbar
 Versorgungsspannung: **10÷30 Vdc**
 Schutzart: **IP65**
 Beidseitige pneumatische Anschlüsse



* : TOLERANZ ZWISCHEN STIFTBOHRUNGEN $\pm 0,02$, GEWINDEBOHRUNGEN $\pm 0,1$
 ** : TOLERANZ BEI 80 mm VOM DREHPUNKT
 *** : ZUGANG ZUR WINKLEINSTELLUNG

UCBP400 __ K0
6 SERIE SPANNARM

7 AUSFÜHRUNG SPANNARM

6 7

 B = Mittig
 I = Rechts
 J = Links

 A = Aluminium
 S = Stahl

Durchmesser Ø	Haltemoment	Spannmoment (0,5 MPa)	Gewicht (ohne Spannarm)
40 mm	600 Nm	170 Nm	1,5 Kg

 Min / Max Betriebsdruck: **0,4 / 0,6 MPa**

 Betriebstemperatur: **5°÷ 45° C**

 Einstellbarer Öffnungswinkel: **von 0° bis 110°**

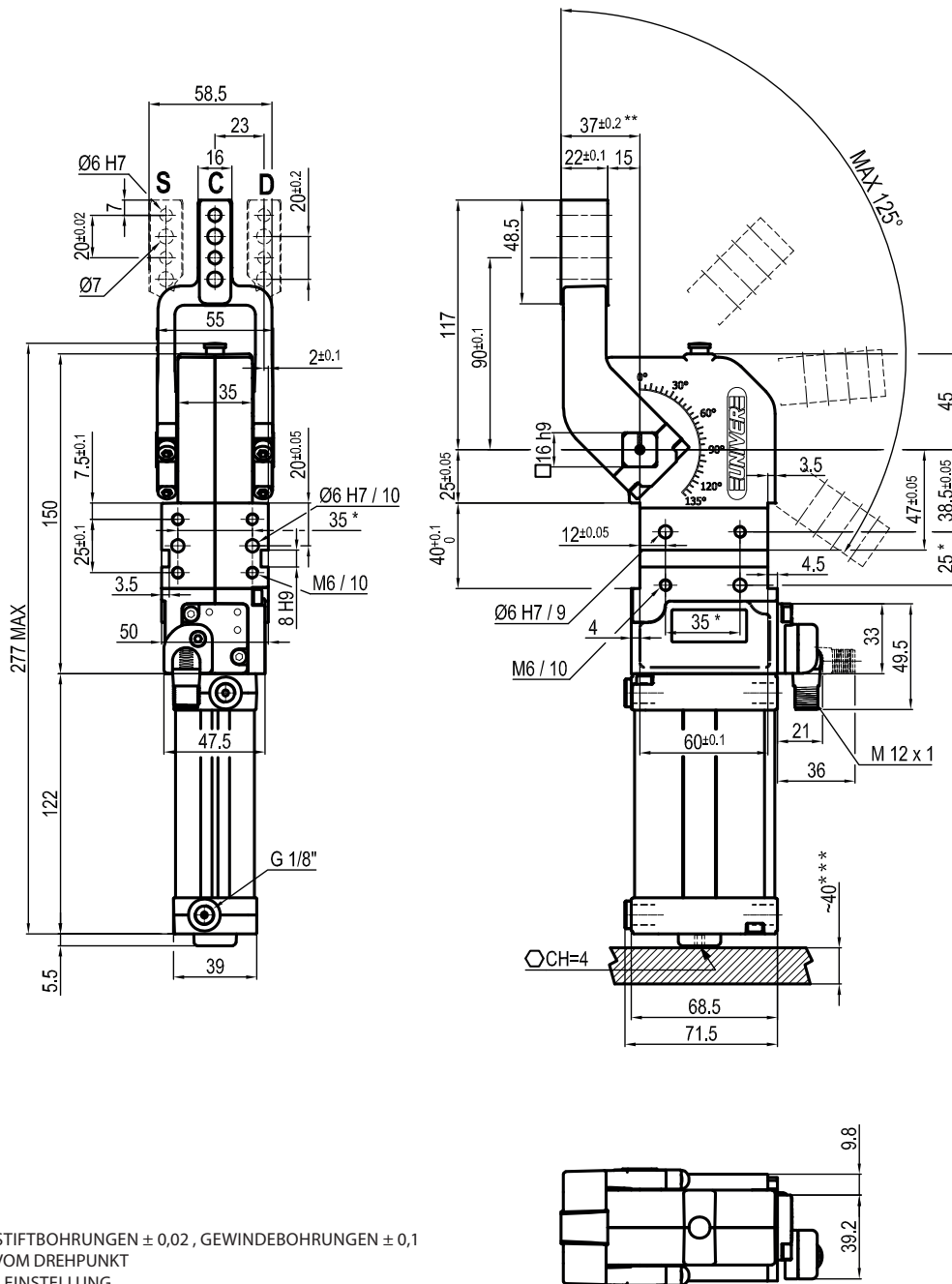
 Armstellung: **180°**

 Elektronischer Sensor mit M12 schwenkbarem Stecker,
 von 0° bis 90° orientierbar

 Versorgungsspannung: **10÷30 Vdc**

 Schutzart: **IP65**

Beidseitige pneumatische Anschlüsse



* : TOLERANZ ZWISCHEN STIFTBOHRUNGEN $\pm 0,02$, GEWINDEBOHRUNGEN $\pm 0,1$
 ** : TOLERANZ BEI 80 mm VOM DREHPUNKT
 *** : ZUGANG ZUR WINKLEINSTELLUNG

UCBP400 _ _ K0
6 SERIE SPANNARM

7 AUSFÜHRUNG SPANNARM

6 7

 C = Mittig
 D = Rechts
 S = Links

 A = Aluminium
 S = Stahl

Durchmesser Ø	Haltemoment	Spannmoment (0,5 MPa)	Gewicht (ohne Spannarm)
40 mm	600 Nm	170 Nm	1,5 Kg

 Min / Max Betriebsdruck: **0,4 / 0,6 MPa**

 Betriebstemperatur: **5° ÷ 45° C**

 Einstellbarer Öffnungswinkel: **von 0° bis 125°**

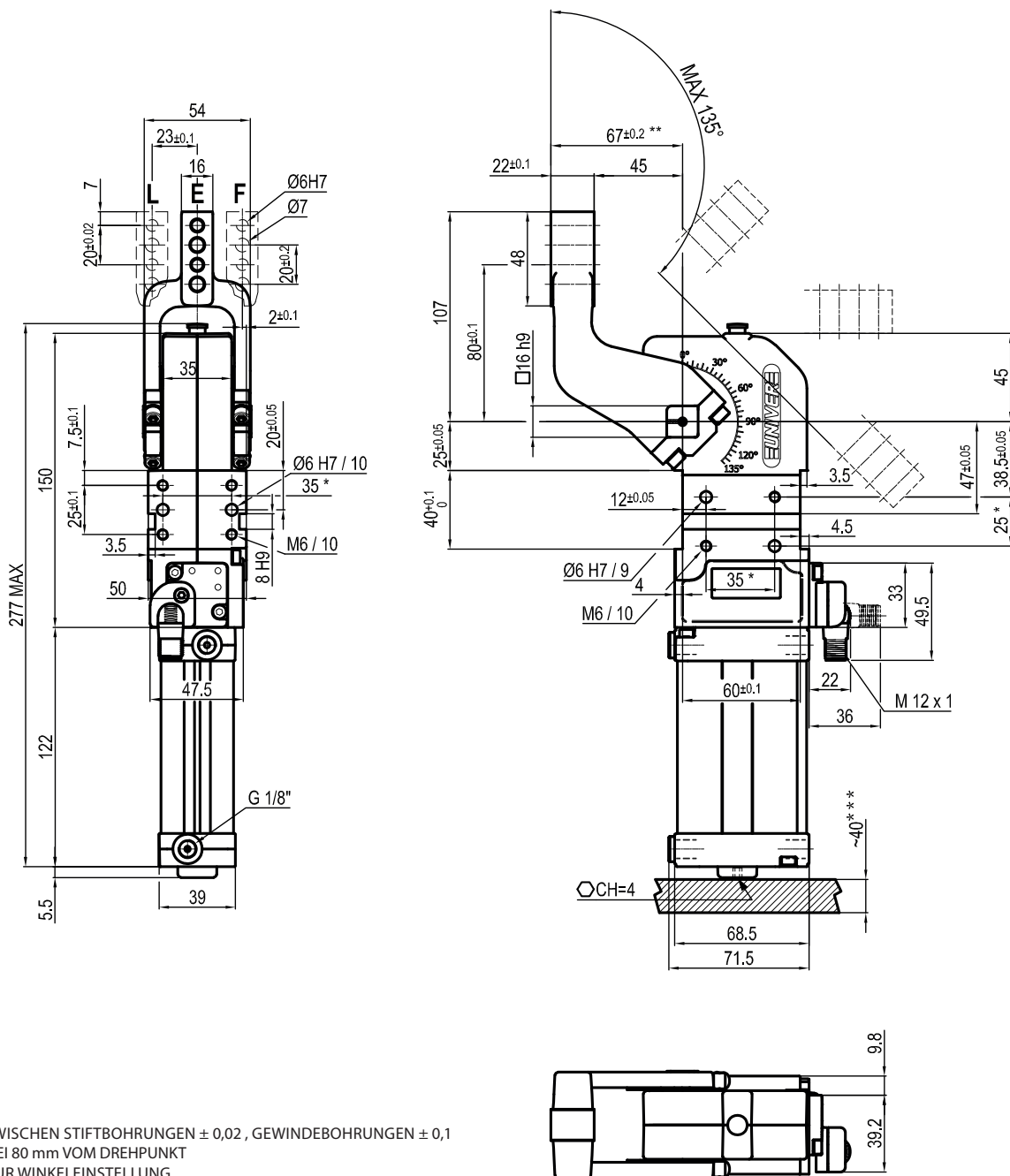
 Armstellung: **180°**

 Elektronischer Sensor mit M12 schwenkbarem Stecker,
 von 0° bis 90° orientierbar

 Versorgungsspannung: **10÷30 Vdc**

 Schutzart: **IP65**

Beidseitige pneumatische Anschlüsse



* : TOLERANZ ZWISCHEN STIFTBOHRUNGEN $\pm 0,02$, GEWINDEBOHRUNGEN $\pm 0,1$
 ** : TOLERANZ BEI 80 mm VOM DREHPUNKT
 *** : ZUGANG ZUR WINKLEINSTELLUNG

UCBP400 __ K0
6 SERIE SPANNARM

7 AUSFÜHRUNG SPANNARM

6 7

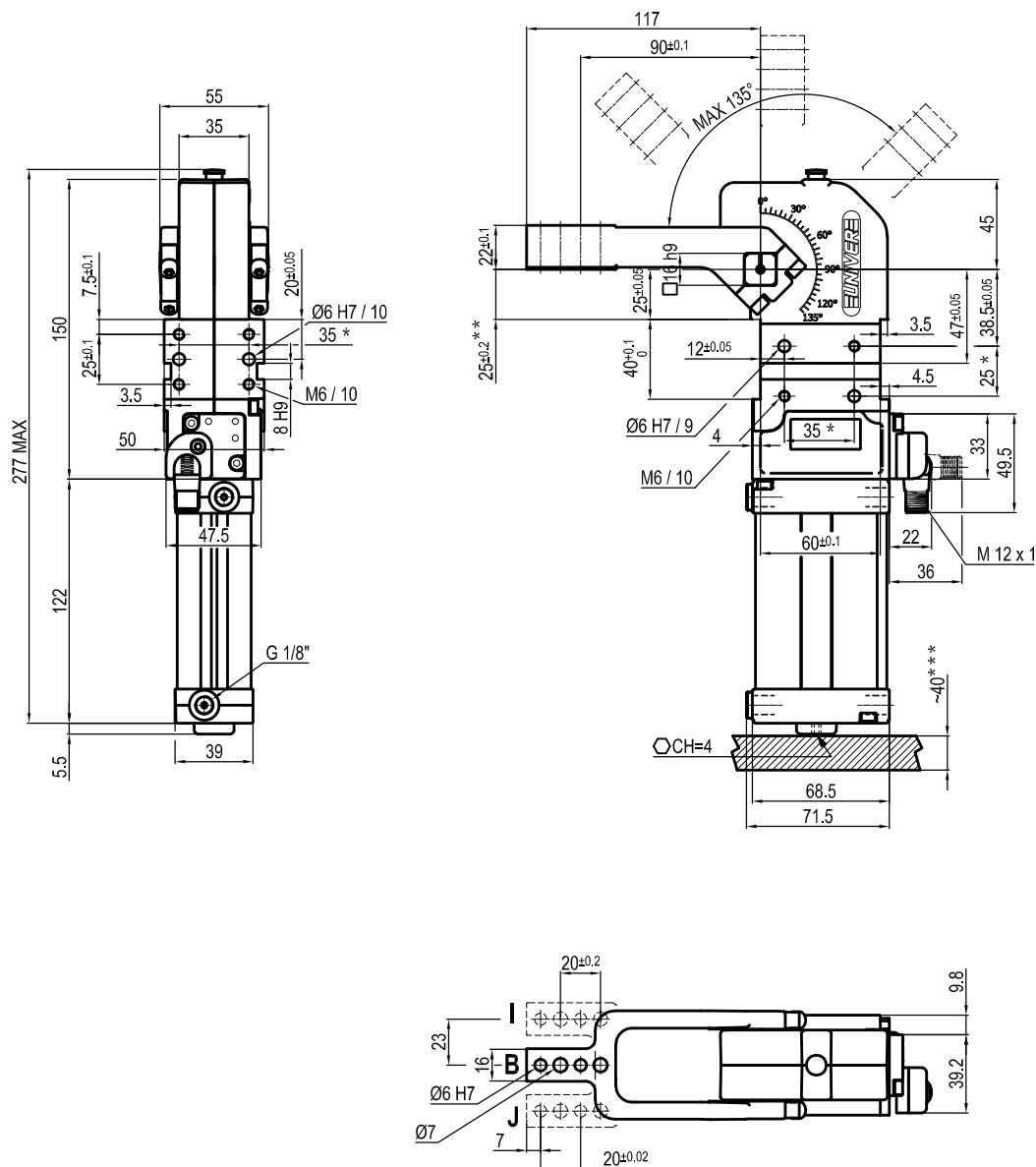
 E = Mittig
 F = Rechts
 L = Links

 A = Aluminium
 S = Stahl

Durchmesser Ø	Haltemoment	Spannmoment (0,5 MPa)	Gewicht (ohne Spannarm)
40 mm	600 Nm	170 Nm	1,5 Kg

 Min / Max Betriebsdruck: **0,4 / 0,6 MPa**
 Betriebstemperatur: **5°÷ 45° C**
 Einstellbarer Öffnungswinkel: **von 0° bis 135°**

 Armstellung: **180°**
 Elektronischer Sensor mit M12 schwenkbarem Stecker,
 von 0° bis 90° orientierbar
 Versorgungsspannung: **10÷30 Vdc**
 Schutzart: **IP65**
 Beidseitige pneumatische Anschlüsse



* : TOLERANZ ZWISCHEN STIFTBOHRUNGEN ± 0,02 , GEWINDEBOHRUNGEN ± 0,1

** : TOLERANZ BEI 80 mm VOM DREHPUNKT

*** : ZUGANG ZUR WINKLEINSTELLUNG

UCBP40V __ K0

6 7

6 SERIE SPANNARM

7 AUSFÜHRUNG SPANNARM

B = Mittig
I = Rechts
J = Links

A = Aluminium
S = Stahl

Durchmesser Ø	Haltemoment	Spannmoment (0,5 MPa)	Gewicht (ohne Spannarm)
40 mm	600 Nm	170 Nm	1,5 Kg

Min / Max Betriebsdruck: **0,4 / 0,6 MPa**

Betriebstemperatur: **5°÷ 45° C**

Einstellbarer Öffnungswinkel: **von 0° bis 135°**

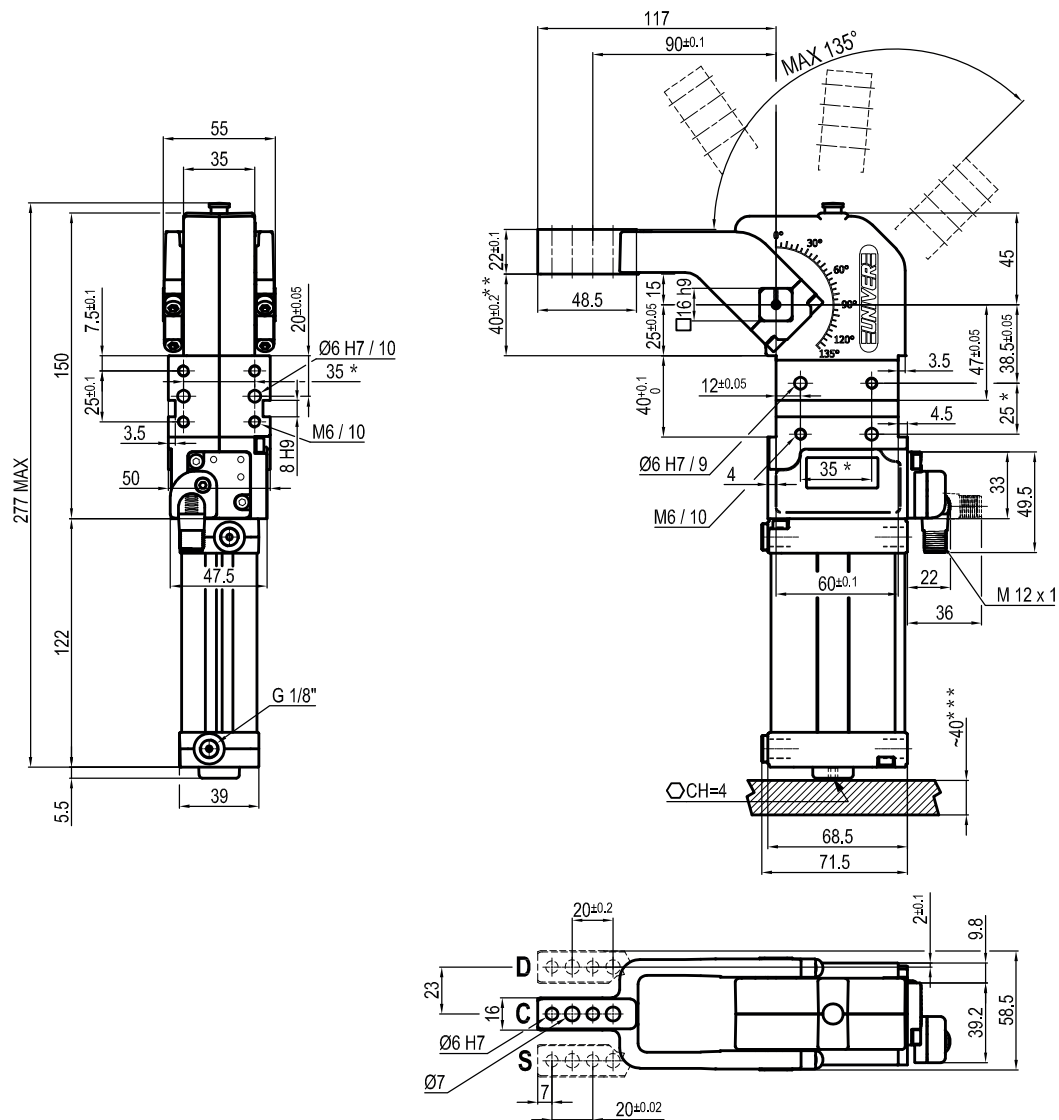
Armstellung: **90°**

Elektronischer Sensor mit M12 schwenkbarem Stecker,
von 0° bis 90° orientierbar

Versorgungsspannung: **10÷30 Vdc**

Schutzart: **IP65**

Beidseitige pneumatische Anschlüsse



* : TOLERANZ ZWISCHEN STIFTBOHRUNGEN ± 0,02 , GEWINDEBOHRUNGEN ± 0,1

** : TOLERANZ BEI 80 mm VOM DREHPUNKT

*** : ZUGANG ZUR WINKLEINSTELLUNG

UCBP40V __ K0

6 7

6 SERIE SPANNARM

7 AUSFÜHRUNG SPANNARM

C = Mittig
D = Rechts
S = Links

A = Aluminium
S = Stahl

Durchmesser Ø	Haltemoment	Spannmoment (0,5 MPa)	Gewicht (ohne Spannarm)
40 mm	600 Nm	170 Nm	1,5 Kg

Min / Max Betriebsdruck: **0,4 / 0,6 MPa**

Betriebstemperatur: **5° ÷ 45° C**

Einstellbarer Öffnungswinkel: **von 0° bis 135°**

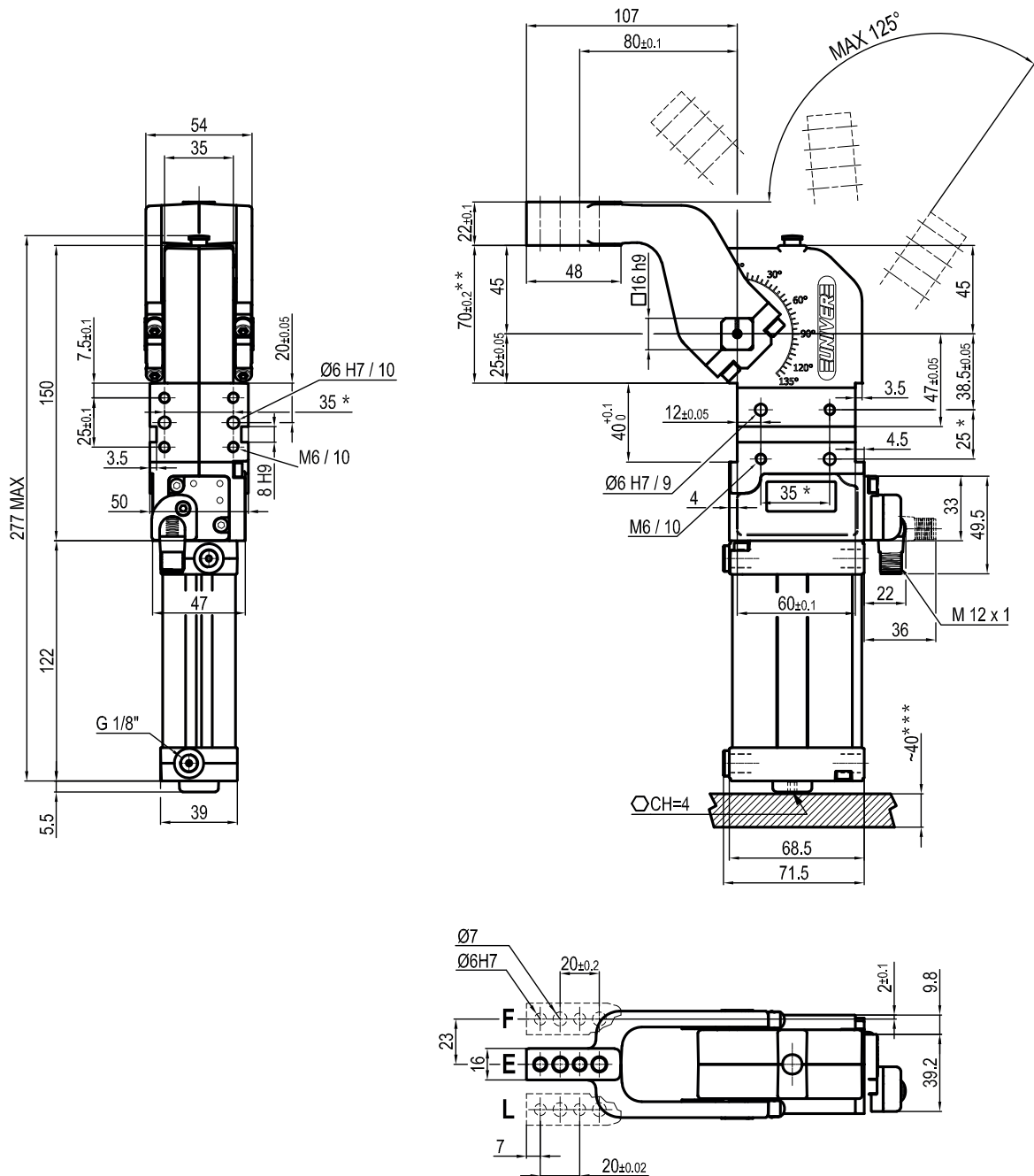
Armstellung: **90°**

Elektronischer Sensor mit M12 schwenkbarem Stecker,
von 0° bis 90° orientierbar

Versorgungsspannung: **10 ÷ 30 Vdc**

Schutzart: **IP65**

Beidseitige pneumatische Anschlüsse



* : TOLERANZ ZWISCHEN STIFTBOHRUNGEN $\pm 0,02$, GEWINDEBOHRUNGEN $\pm 0,1$

** : TOLERANZ BEI 80 mm VOM DREHPUNKT

*** : ZUGANG ZUR WINKLEINSTELLUNG

UCBP40V __ _ K0
6 SERIE SPANNARM

7 AUSFÜHRUNG SPANNARM

6 7

E = Mittig
F = Rechts
L = Links

A = Aluminium
S = Stahl

Durchmesser \varnothing	Haltemoment	Spannmoment (0,5 MPa)	Gewicht (ohne Spannarm)
40 mm	600 Nm	170 Nm	1,5 Kg

Min / Max Betriebsdruck: **0,4 / 0,6 MPa**

Betriebstemperatur: **5° ÷ 45° C**

Einstellbarer Öffnungswinkel: **von 0° bis 125°**

Armstellung: **90°**

Elektronischer Sensor mit M12 schwenkbarem Stecker,
von 0° bis 90° orientierbar

Versorgungsspannung: **10 ÷ 30 Vdc**

Schutzart: **IP65**

Beidseitige pneumatische Anschlüsse