

* : TOLERANZ ZWISCHEN STIFTBOHRUNGEN ± 0,02 , GEWINDEBOHRUNGEN ± 0,1

** : ZUGANG ZUR WINKLEINSTELLUNG

*** : MAßE ZU BEACHTEN FALLS ANDERE HANDHEBEL VERWENDET WERDEN

Durchmesser Ø	Haltemoment	Spannmoment	Gewicht (ohne Spannarm)
50	1750 Nm	420 Nm	2,8 Kg

Betriebstemperatur: 5°÷ 45° C

Öffnungswinkel: **einstellbar**

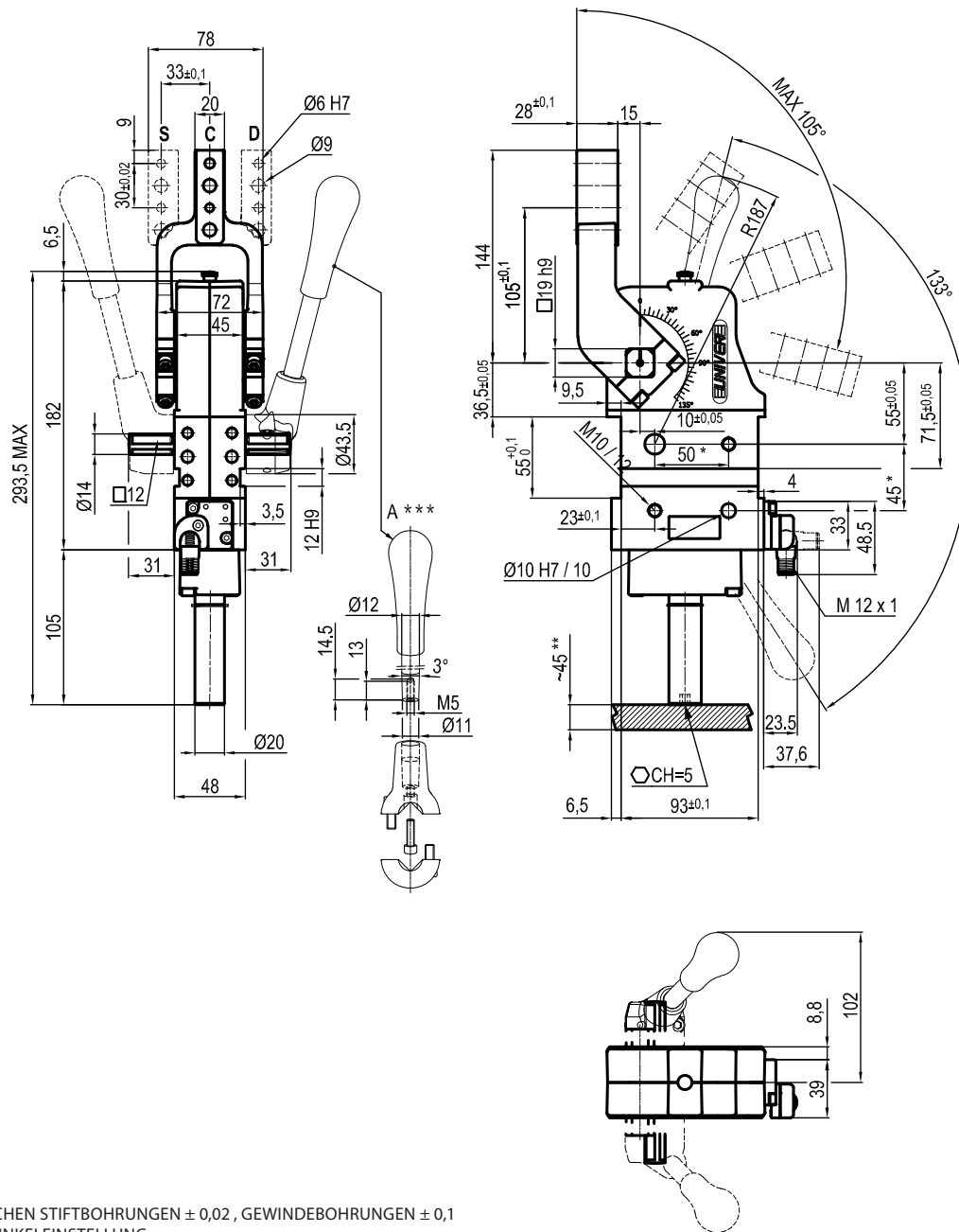
Ohne Arm

Mit Handhebel

Elektronischer Sensor mit M12 schwenkbarem Stecker,
von 0° bis 90°orientierbar

Versorgungsspannung: **10÷30Vdc**

Schutzart: **IP65**



* : TOLERANZ ZWISCHEN STIFTBOHRUNGEN ± 0,02 , GEWINDEBOHRUNGEN ± 0,1

** : ZUGANG ZUR WINKLEINSTELLUNG

*** : MAßE ZU BEACHTEN FALLS ANDERE HANDHEBEL VERWENDET WERDEN

UCBL450O __ K0
7 SERIE SPANNARM

8 AUSFÜHRUNG SPANNARM

7 8

C = Mittig
D = Rechts
S = Links

A = Aluminium
S = Stahl

Durchmesser Ø	Haltemoment	Spannmoment	Gewicht (ohne Spannarm)
50	1750 Nm	420 Nm	2,8 Kg

Betriebstemperatur: 5°÷ 45° C

Einstellbarer Öffnungswinkel: von 0° bis 105°

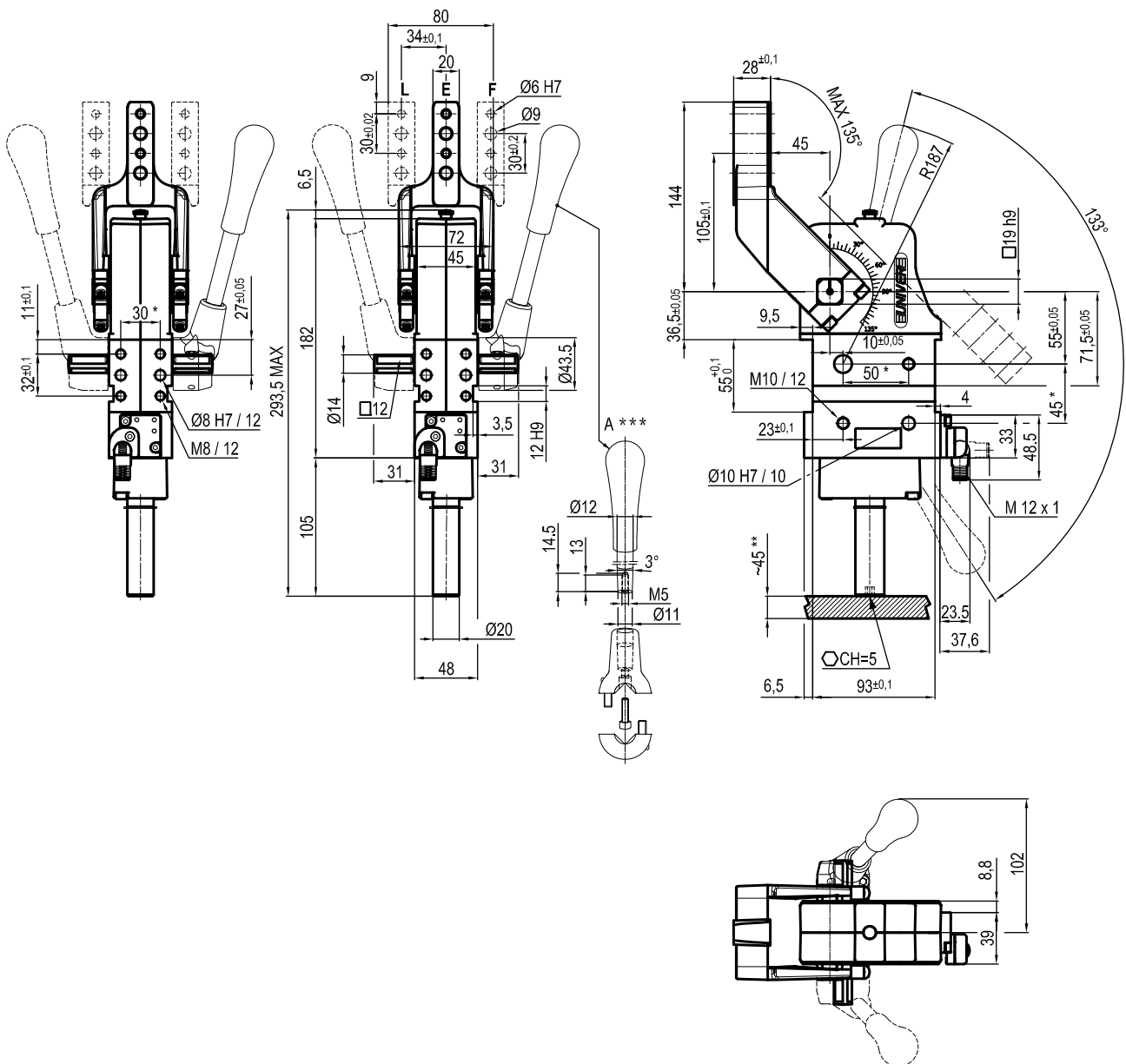
Armstellung: 180°

Mit Handhebel

Elektronischer Sensor mit M12 schwenkbarem Stecker,
von 0° bis 90° orientierbar

Versorgungsspannung: 10÷30Vdc

Schutzart: IP65



* : TOLERANZ ZWISCHEN STIFTBOHRUNGEN ± 0,02 , GEWINDEBOHRUNGEN ± 0,1

** : ZUGANG ZUR WINKELEINSTELLUNG

*** : MAßE ZU BEACHTEN FALLS ANDERE HANDHEBEL VERWENDET WERDEN

UCBL450O __ K0
7 SERIE SPANNARM

8 AUSFÜHRUNG SPANNARM

7 8

E = Mittig
F = Rechts
L = Links

A = Aluminium
S = Stahl

Durchmesser Ø	Haltemoment	Spannmoment	Gewicht (ohne Spannarm)
50	1750 Nm	420 Nm	2,8 Kg

Betriebstemperatur: 5°÷ 45° C

Einstellbarer Öffnungswinkel: von 0° bis 135°

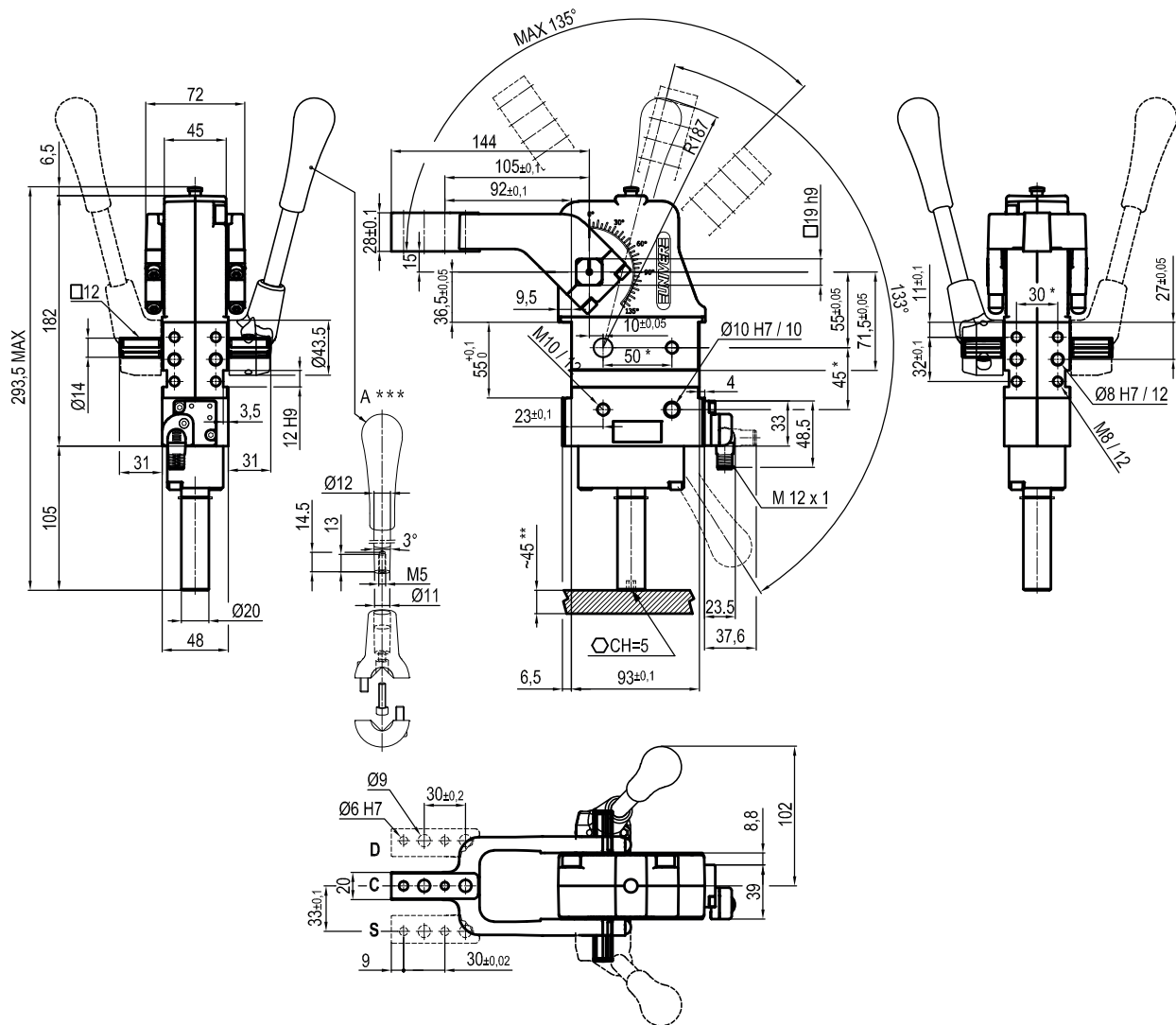
Armstellung: 180°

Mit Handhebel

Elektronischer Sensor mit M12 schwenkbarem Stecker,
von 0° bis 90° orientierbar

Versorgungsspannung: 10÷30Vdc

Schutzart: IP65



*: TOLERANZ ZWISCHEN STIFTBOHRUNGEN ± 0,02 , GEWINDEBOHRUNGEN ± 0,1

** : ZUGANG ZUR WINKLEINSTELLUNG

*** : MAßE ZU BEACHTEN FALLS ANDERE HANDHEBEL VERWENDET WERDEN

UCBL450V __ _ K0

7 SERIE SPANNARM

8 AUSFÜHRUNG SPANNARM

7 8

C = Mittig
D = Rechts
S = Links

A = Aluminium
S = Stahl

Durchmesser Ø	Haltemoment	Spannmoment	Gewicht (ohne Spannarm)
50	1750 Nm	420 Nm	2,8 Kg

Betriebstemperatur: 5°÷ 45° C
Einstellbarer Öffnungswinkel: von 0° bis 135°

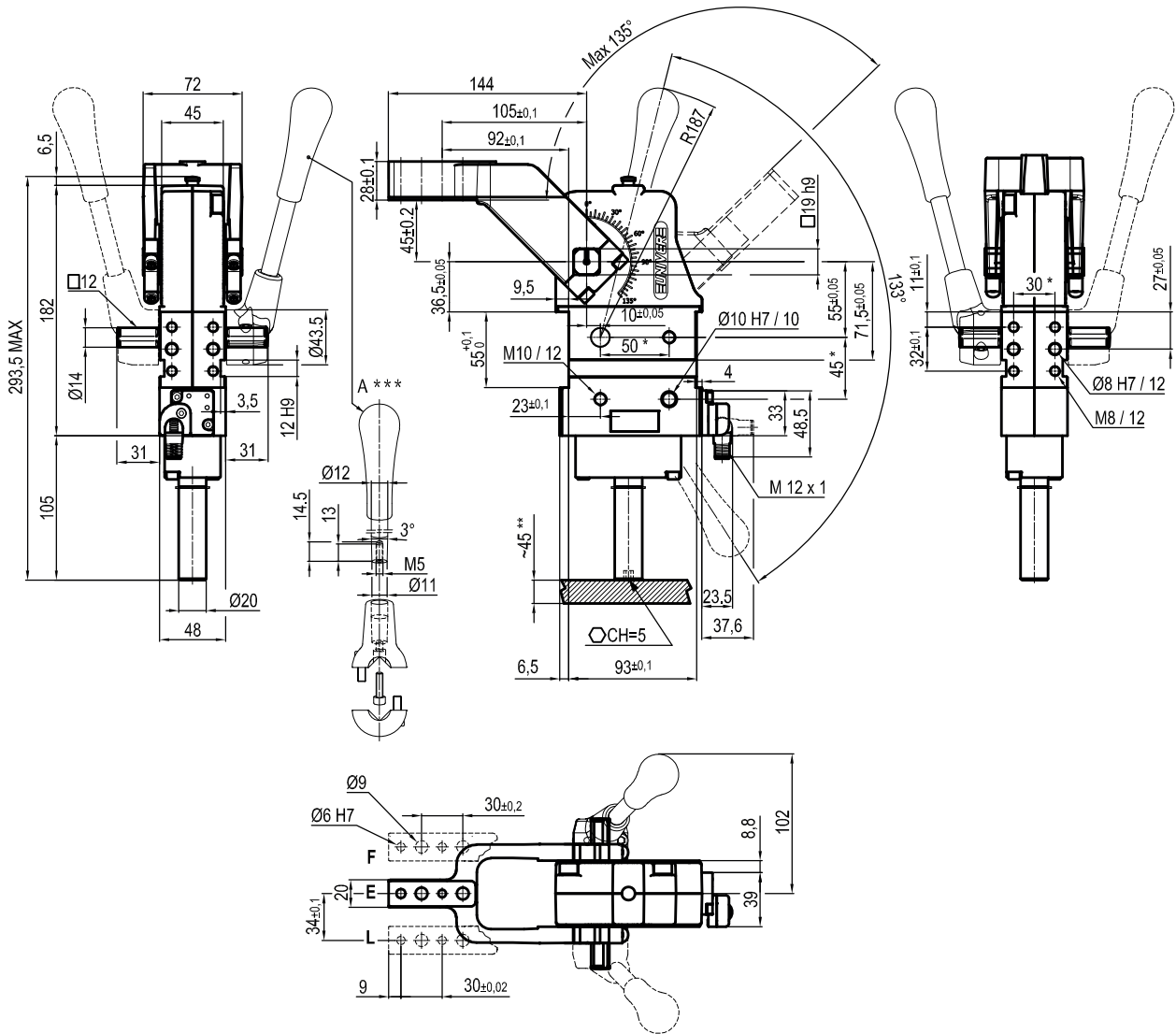
Armstellung: 90°

Mit Handhebel

Elektronischer Sensor mit M12 schwenkbarem Stecker,
von 0° bis 90° orientierbar

Versorgungsspannung: 10÷30Vdc

Schutzart: IP65



* : TOLERANZ ZWISCHEN STIFTBOHRUNGEN $\pm 0,02$, GEWINDEBOHRUNGEN $\pm 0,1$

** : ZUGANG ZUR WINKLEINSTELLUNG

*** : MAßE ZU BEACHTEN FALLS ANDERE HANDHEBEL VERWENDET WERDEN

UCBL450V __ _ K0
7 SERIE SPANNARM

8 AUSFÜHRUNG SPANNARM

7 8

E = Mittig
F = Rechts
L = Links

A = Aluminium
S = Stahl

Durchmesser \varnothing	Haltemoment	Spannmoment	Gewicht (ohne Spannarm)
50	1750 Nm	420 Nm	2,8 Kg

Betriebstemperatur: $5^{\circ} \div 45^{\circ} \text{C}$

Einstellbarer Öffnungswinkel: **von 0° bis 135°**

Armstellung: **90°**

Mit Handhebel

Elektronischer Sensor mit M12 schwenkbarem Stecker,
von 0° bis 90° orientierbar

Versorgungsspannung: **$10 \div 30 \text{Vdc}$**

Schutzart: **IP65**

Technische Änderungen vorbehalten

Rev. 01 26.01.22