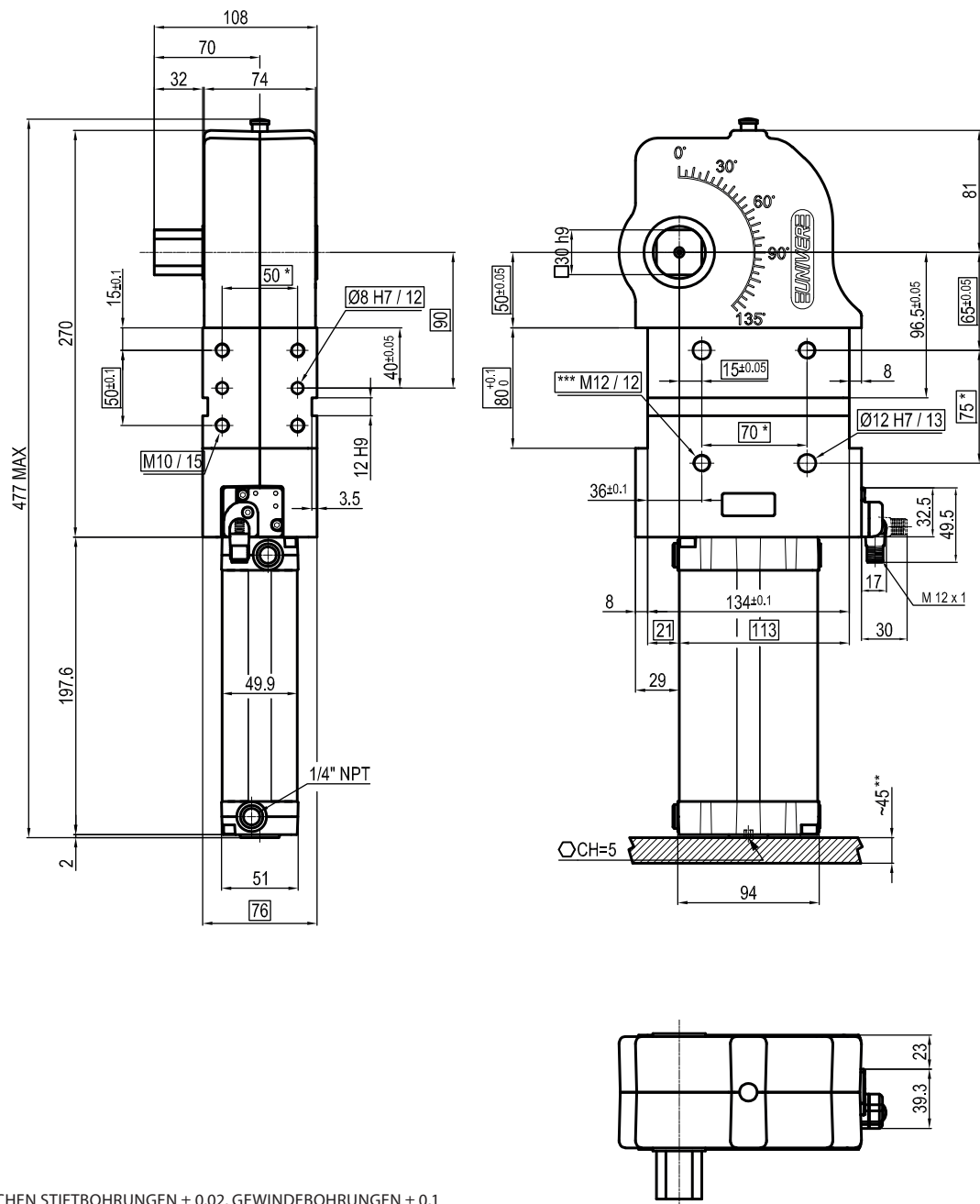


* : TOLERANZ ZWISCHEN STIFTBOHRUNGEN $\pm 0,02$, GEWINDEBOHRUNGEN $\pm 0,1$
 ** : ZUGANG ZUR WINKLEINSTELLUNG
 *** : SCHRAUBGEWINDEEINSATZ

Größe Ø	Zylinder Durchmesser Ø	Haltemoment	Spannmoment (0,5 MPa)	Gewicht (ohne Spannarm)
80	63 mm	4000 Nm	880 Nm	7 Kg

Min / Max Betriebsdruck: **0,4 / 0,6 MPa**
 Betriebstemperatur: **5° ÷ 45° C**
 Öffnungswinkel: **einstellbar**

Ohne Arm
 Elektronischer Sensor mit M12 schwenkbarem Stecker,
 von 0° bis 90° orientierbar
 Versorgungsspannung: **10 ÷ 30Vdc**
 Schutzart: **IP65**
 Beidseitige pneumatische Anschlüsse

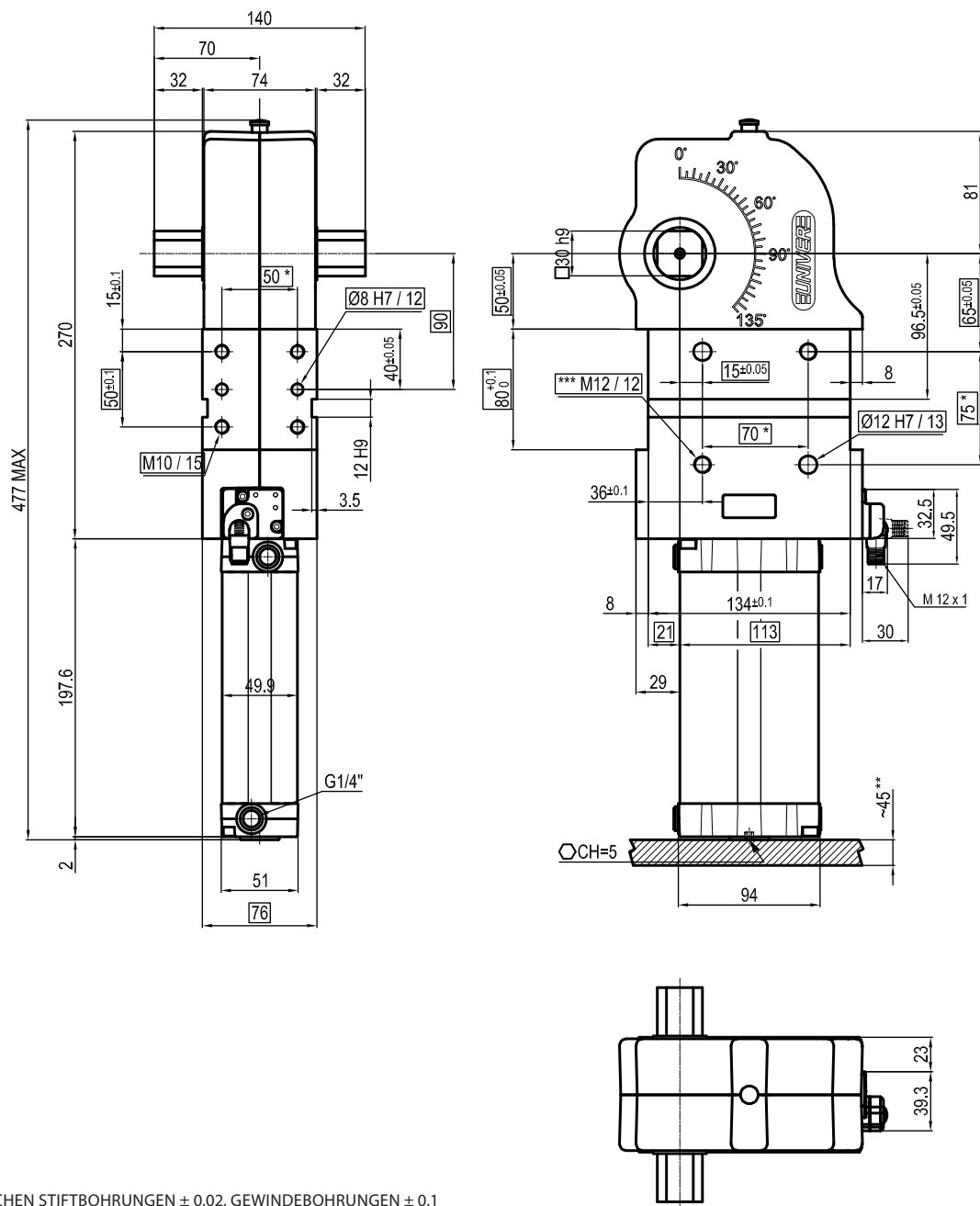


* : TOLERANZ ZWISCHEN STIFTBOHRUNGEN ± 0,02, GEWINDEBOHRUNGEN ± 0,1
 ** : ZUGANG ZUR WINKLEINSTELLUNG
 *** : SCHRAUBGEWINDEEINSATZ

Größe Ø	Zylinder Durchmesser Ø	Haltemoment	Spannmoment (0,5 MPa)	Gewicht (ohne Spannarm)
80	63 mm	4000 Nm	880 Nm	7 Kg

Min / Max Betriebsdruck: **0,4 / 0,6 MPa**
 Betriebstemperatur: **5° ÷ 45° C**
 Öffnungswinkel: **einstellbar**

Ohne Arm
 Elektronischer Sensor mit M12 schwenkbarem Stecker,
 von 0° bis 90° orientierbar
 Versorgungsspannung: **10 ÷ 30Vdc**
 Schutzart: **IP65**
 Beidseitige pneumatische Anschlüsse



* : TOLERANZ ZWISCHEN STIFTBOHRUNGEN $\pm 0,02$, GEWINDEBOHRUNGEN $\pm 0,1$

** : ZUGANG ZUR WINKLEINSTELLUNG

***: SCHRAUBGEWINDEINSATZ

Größe Ø	Zylinder Durchmesser Ø	Haltemoment	Spannmoment (0,5 MPa)	Gewicht (ohne Spannarm)
80	63 mm	4000 Nm	880 Nm	7 Kg

Min / Max Betriebsdruck: **0,4 / 0,6 MPa**

Betriebstemperatur: **5° ÷ 45° C**

Öffnungswinkel: **einstellbar**

Ohne Arm

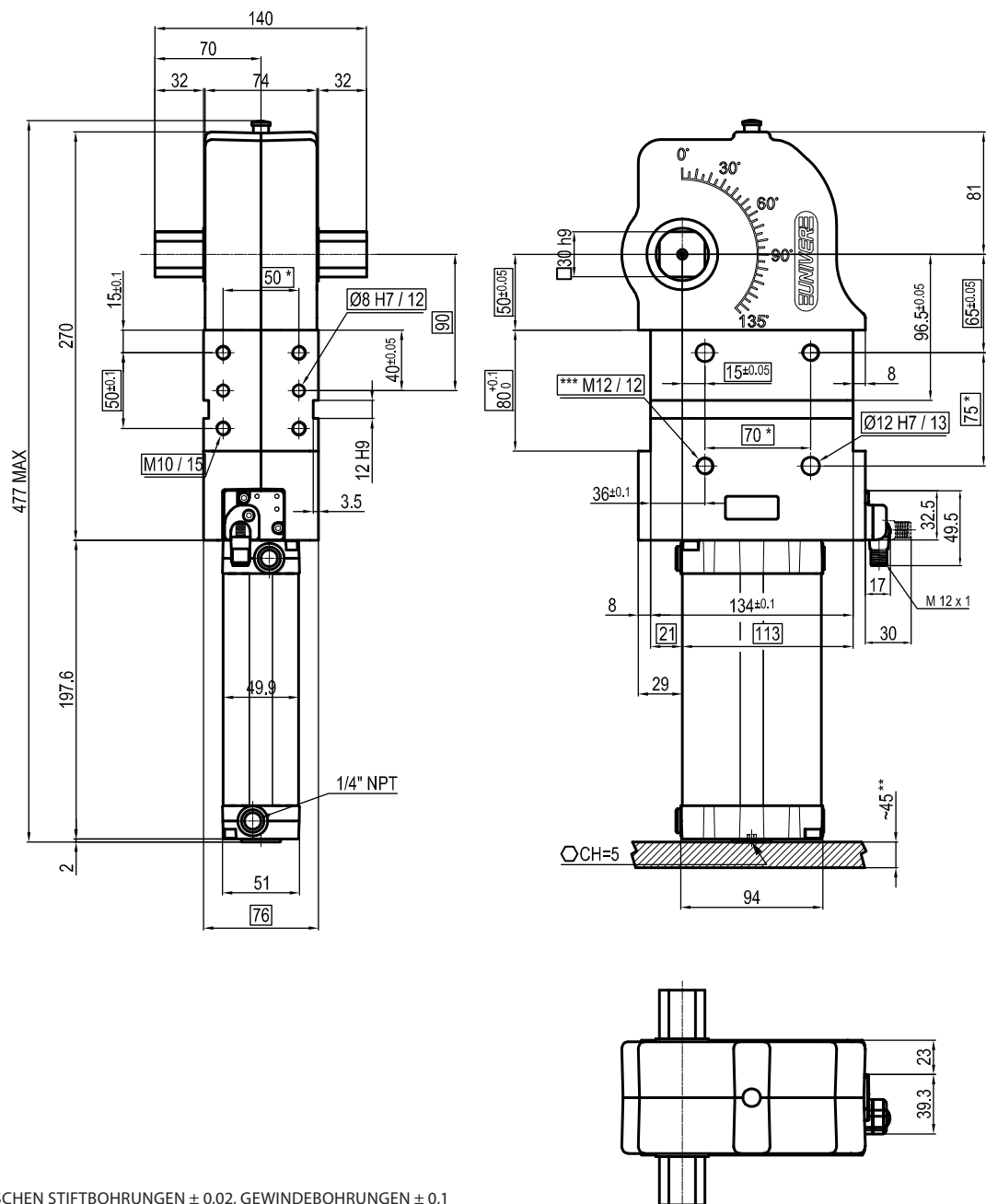
Elektronischer Sensor mit M12 schwenkbarem Stecker,

von 0° bis 90° orientierbar

Versorgungsspannung: **10 ÷ 30Vdc**

Schutzart: **IP65**

Beidseitige pneumatische Anschlüsse

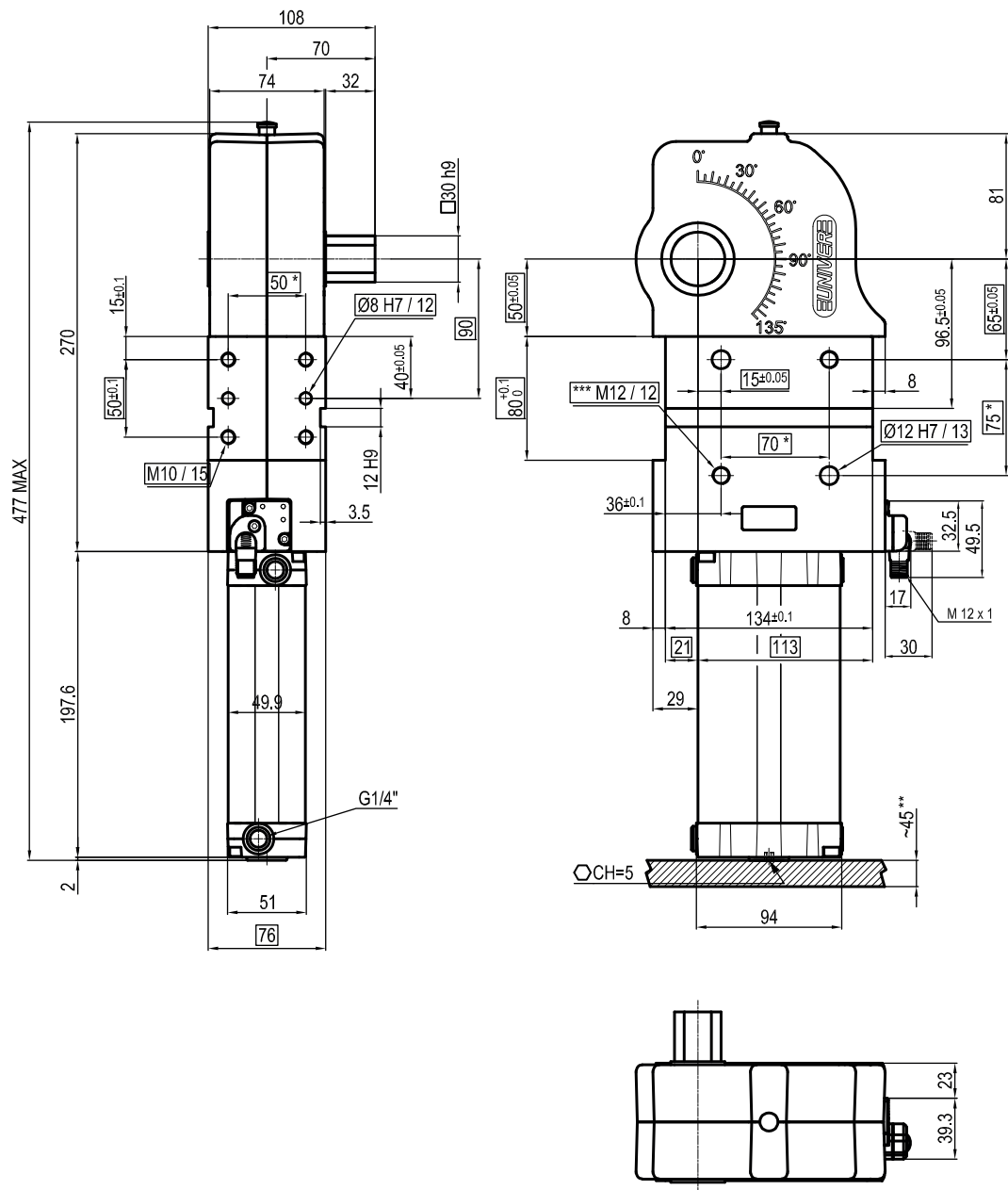


* : TOLERANZ ZWISCHEN STIFTBOHRUNGEN $\pm 0,02$, GEWINDEBOHRUNGEN $\pm 0,1$
 ** : ZUGANG ZUR WINKLEINSTELLUNG
 *** : SCHRAUBGEWINDEEINSATZ

Größe Ø	Zylinder Durchmesser Ø	Haltemoment	Spannmoment (0,5 MPa)	Gewicht (ohne Spannarm)
80	63 mm	4000 Nm	880 Nm	7 Kg

Min / Max Betriebsdruck: **0,4 / 0,6 MPa**
 Betriebstemperatur: **5° ÷ 45° C**
 Öffnungswinkel: **einstellbar**

Ohne Arm
 Elektronischer Sensor mit M12 schwenkbarem Stecker,
 von 0° bis 90° orientierbar
 Versorgungsspannung: **10 ÷ 30Vdc**
 Schutzart: **IP65**
 Beidseitige pneumatische Anschlüsse



* : TOLERANZ ZWISCHEN STIFTBOHRUNGEN ± 0,02, GEWINDEBOHRUNGEN ± 0,1

** : ZUGANG ZUR WINKLEINSTELLUNG

***: SCHRAUBGEWINDEINSATZ

Größe Ø	Zylinder Durchmesser Ø	Haltemoment	Spannmoment (0,5 MPa)	Gewicht (ohne Spannarm)
80	63 mm	4000 Nm	880 Nm	7 Kg

Min / Max Betriebsdruck: **0,4 / 0,6 MPa**

Betriebstemperatur: **5° ÷ 45° C**

Öffnungswinkel: **einstellbar**

Ohne Arm

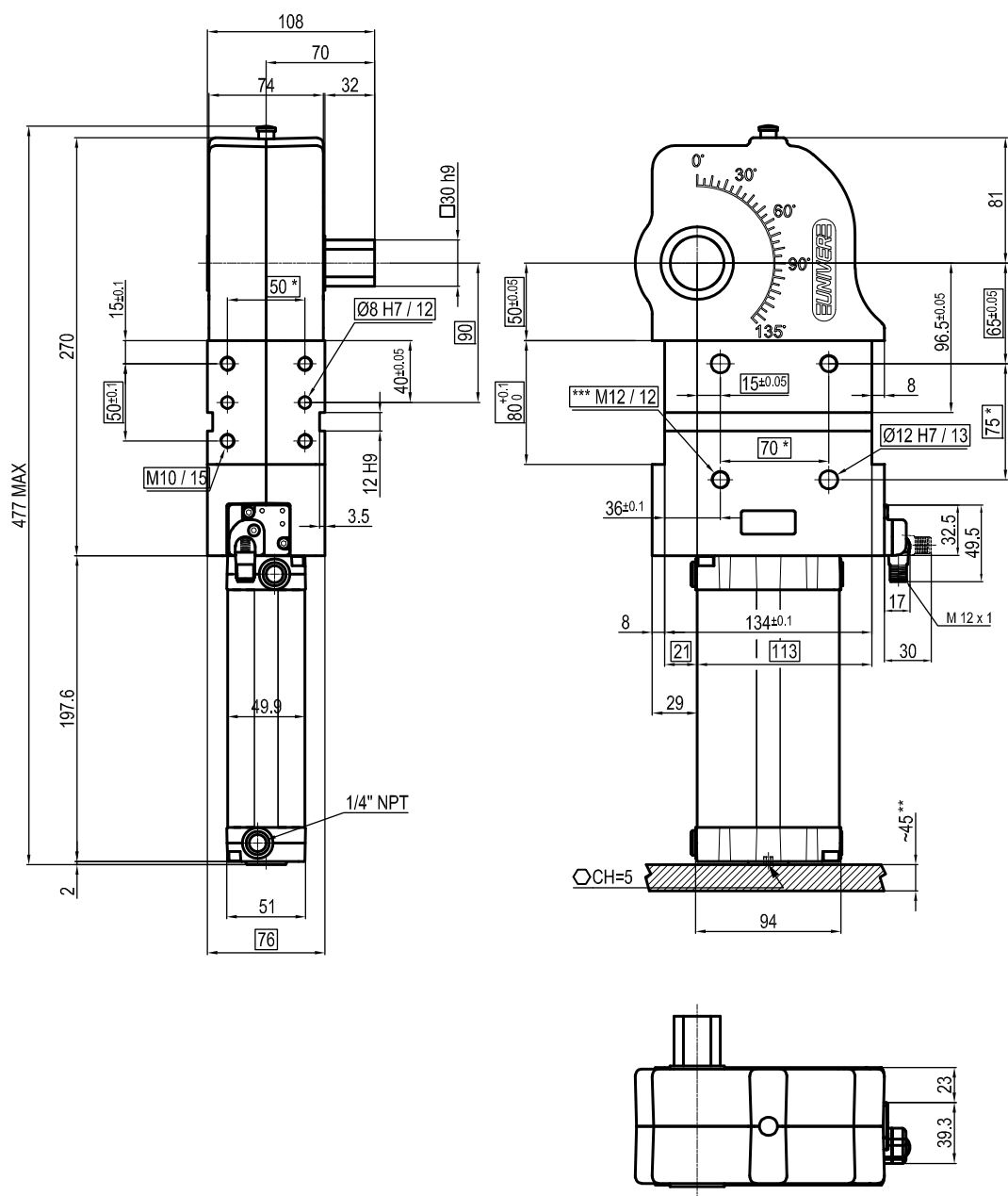
Elektronischer Sensor mit M12 schwenkbarem Stecker,

von 0° bis 90° orientierbar

Versorgungsspannung: **10 ÷ 30Vdc**

Schutzart: **IP65**

Beidseitige pneumatische Anschlüsse



* : TOLERANZ ZWISCHEN STIFTBOHRUNGEN $\pm 0,02$, GEWINDEBOHRUNGEN $\pm 0,1$

** : ZUGANG ZUR WINKLEINSTELLUNG

***: SCHRAUBGEWINDEINSATZ

Größe Ø	Zylinder Durchmesser Ø	Haltemoment	Spannmoment (0,5 MPa)	Gewicht (ohne Spannarm)
80	63 mm	4000 Nm	880 Nm	7 Kg

Min / Max Betriebsdruck: **0,4 / 0,6 MPa**

Betriebstemperatur: **5° ÷ 45° C**

Öffnungswinkel: **einstellbar**

Ohne Arm

Elektronischer Sensor mit M12 schwenkbarem Stecker,

von 0° bis 90° orientierbar

Versorgungsspannung: **10 ÷ 30Vdc**

Schutzart: **IP65**

Beidseitige pneumatische Anschlüsse