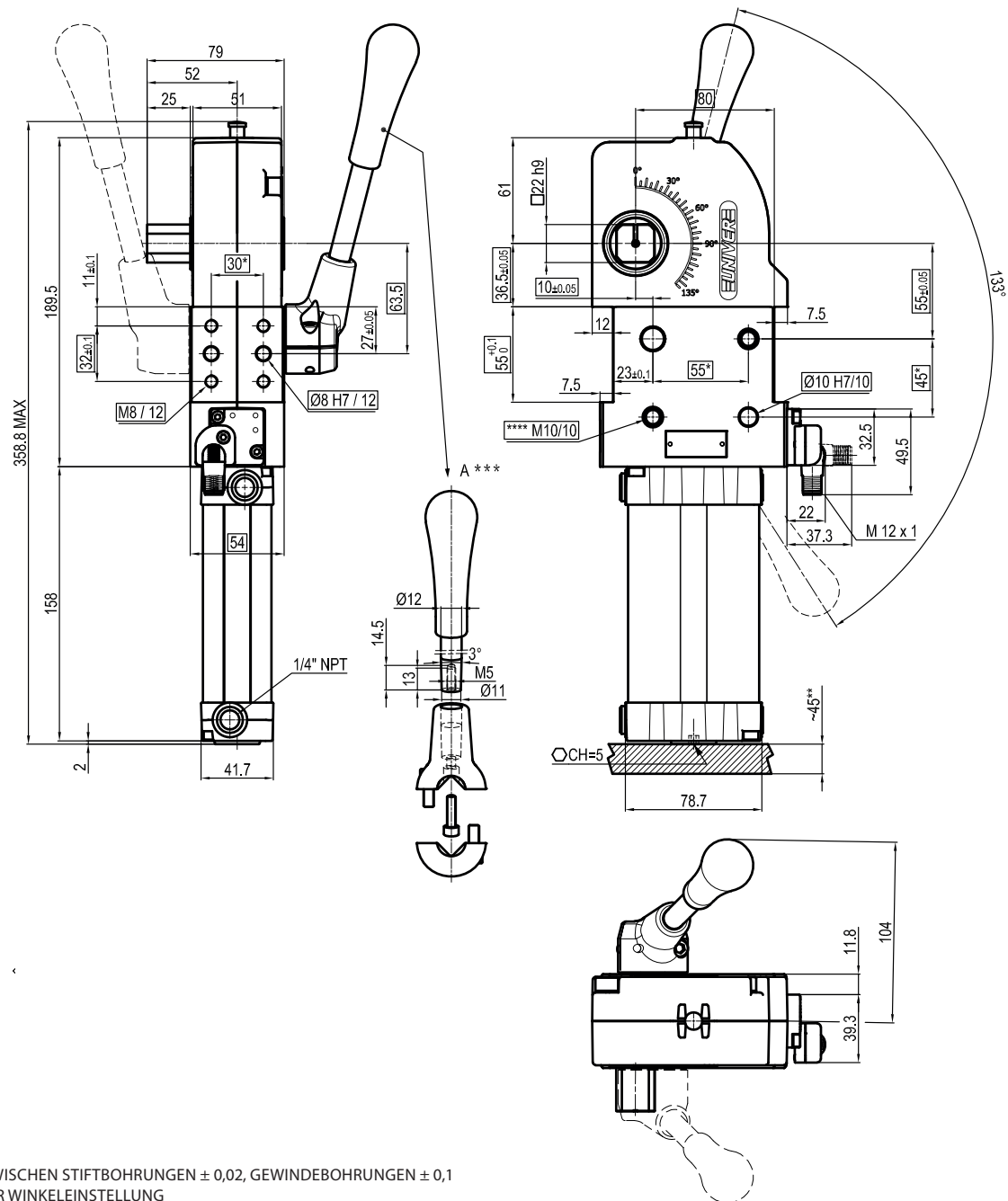


* : TOLERANZ ZWISCHEN STIFTBOHRUNGEN ± 0,02, GEWINDEBOHRUNGEN ± 0,1
 ** : ZUGANG ZUR WINKLEINSTELLUNG
 *** : MAßE ZU BEACHTEN FALLS ANDERE HANDHEBEL VERWENDET WERDEN
 **** : SCHRAUBGEWINDEEINSATZ

Größe Ø	Zylinder Durchmesser Ø	Haltemoment	Spannmoment (0,5 MPa)	Gewicht (ohne Spannarm)
63	50 mm	1750	380 Nm	3,5 Kg

Min / Max Betriebsdruck: **0,4 / 0,6 MPa**
 Betriebstemperatur: **5°÷ 45° C**
 Öffnungswinkel: **einstellbar**
 Ohne Arm
 Mit Handhebel
 Elektronischer Sensor mit M12 schwenkbarem Stecker,
 von 0° bis 90° orientierbar
 Versorgungsspannung: **10÷30Vdc**
 Schutzart: **IP65**
 Beidseitige pneumatische Anschlüsse



* : TOLERANZ ZWISCHEN STIFTBOHRUNGEN $\pm 0,02$, GEWINDEBOHRUNGEN $\pm 0,1$
 ** : ZUGANG ZUR WINKLEINSTELLUNG
 *** : MAßE ZU BEACHTEN FALLS ANDERE HANDHEBEL VERWENDET WERDEN
 **** : SCHRAUBGEWINDEEINSATZ

Größe Ø	Zylinder Durchmesser Ø	Haltemoment	Spannmoment (0,5 MPa)	Gewicht (ohne Spannarm)
63	50 mm	1750	380 Nm	3,5 Kg

Min / Max Betriebsdruck: **0,4 / 0,6 MPa**
 Betriebstemperatur: **5°± 45° C**

Öffnungswinkel: **einstellbar**

Ohne Arm

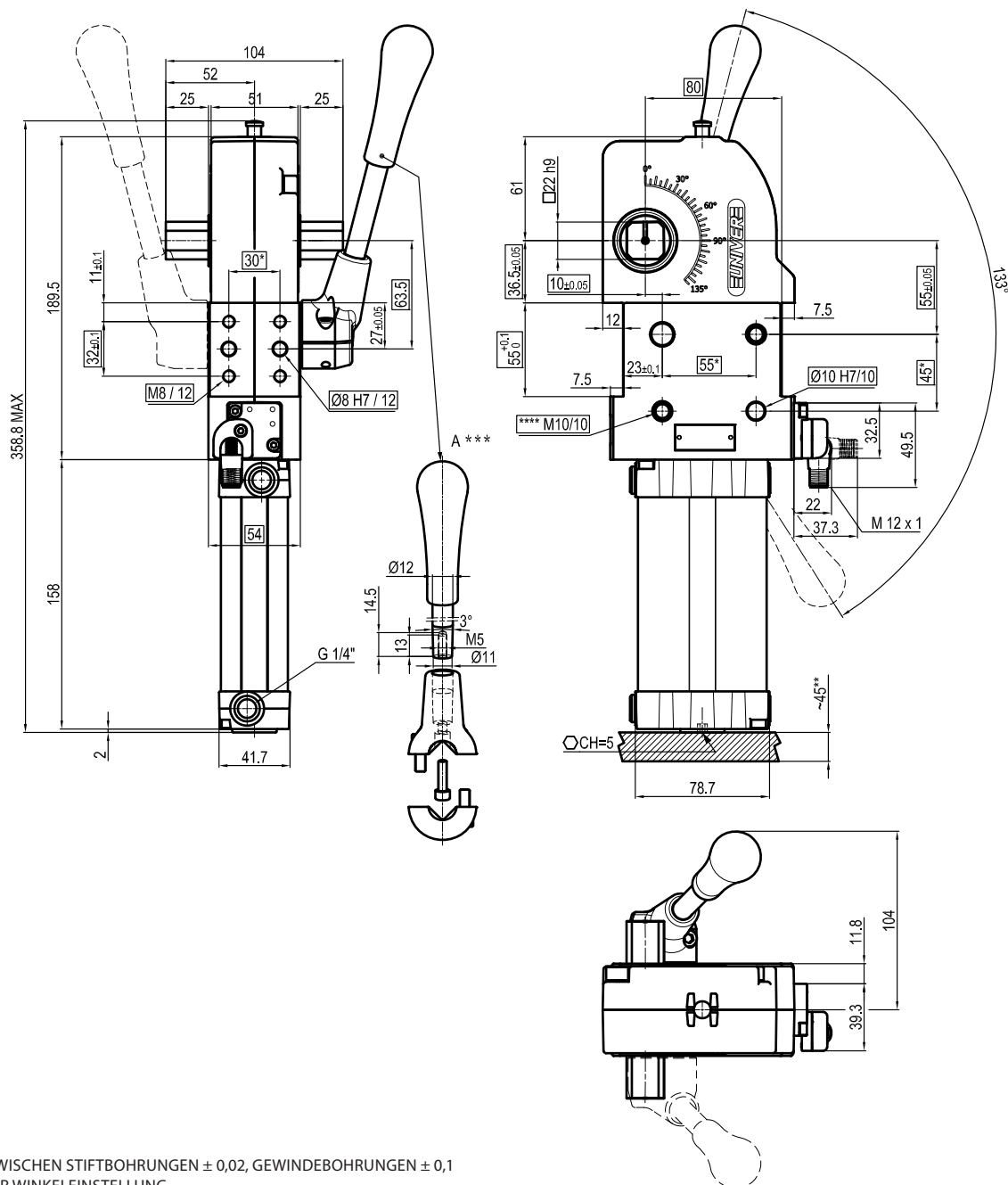
Mit Handhebel

Elektronischer Sensor mit M12 schwenkbarem Stecker,
 von 0° bis 90° orientierbar

Versorgungsspannung: **10÷30Vdc**

Schutzart: **IP65**

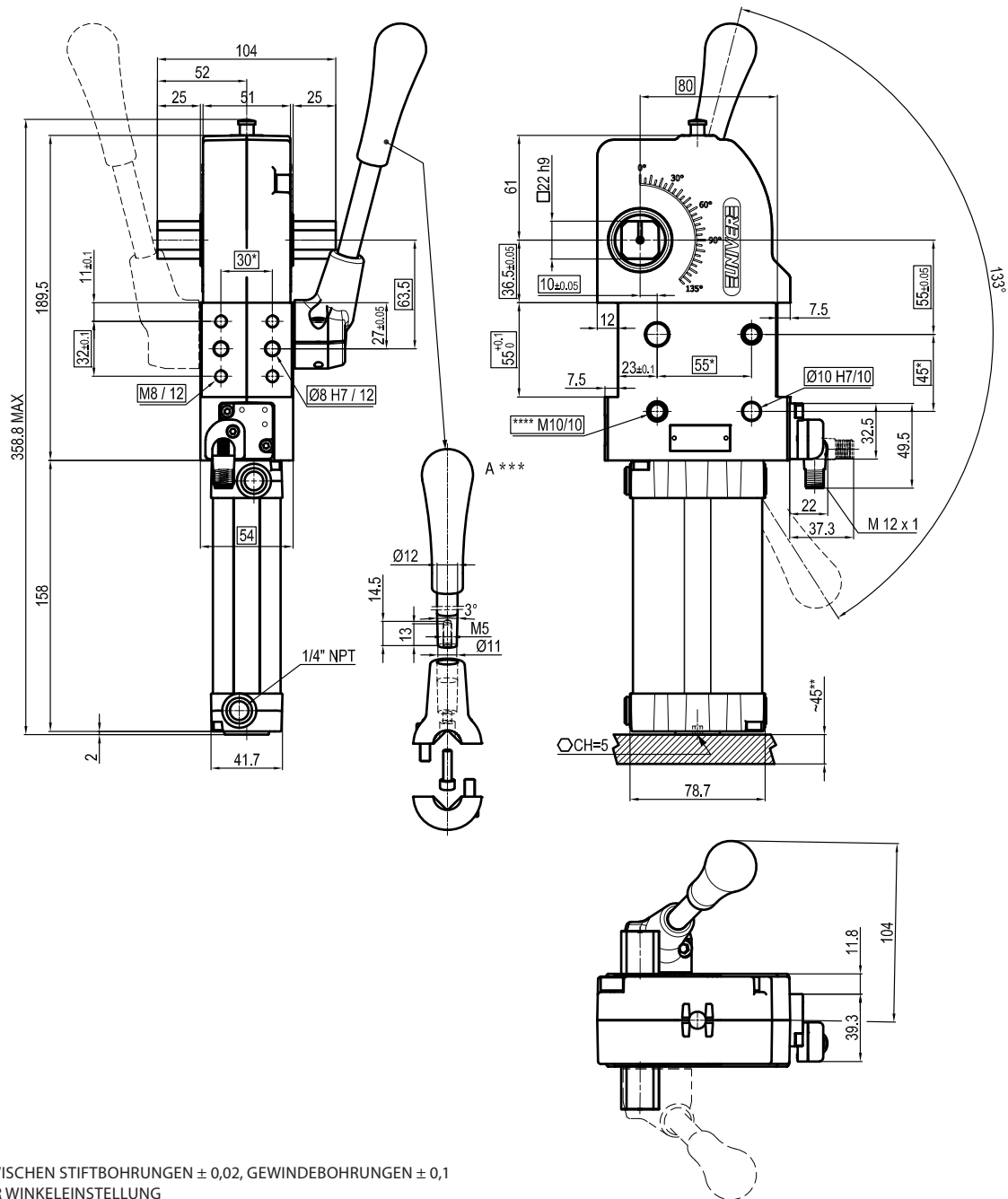
Beidseitige pneumatische Anschlüsse



* : TOLERANZ ZWISCHEN STIFTBOHRUNGEN $\pm 0,02$, GEWINDEBOHRUNGEN $\pm 0,1$
 ** : ZUGANG ZUR WINKLEINSTELLUNG
 *** : MAßE ZU BEACHTEN FALLS ANDERE HANDHEBEL VERWENDET WERDEN
 **** : SCHRAUBGEWINDEEINSATZ

Größe Ø	Zylinder Durchmesser Ø	Haltemoment	Spannmoment (0,5 MPa)	Gewicht (ohne Spannarm)
63	50 mm	1750	380 Nm	3,5 Kg

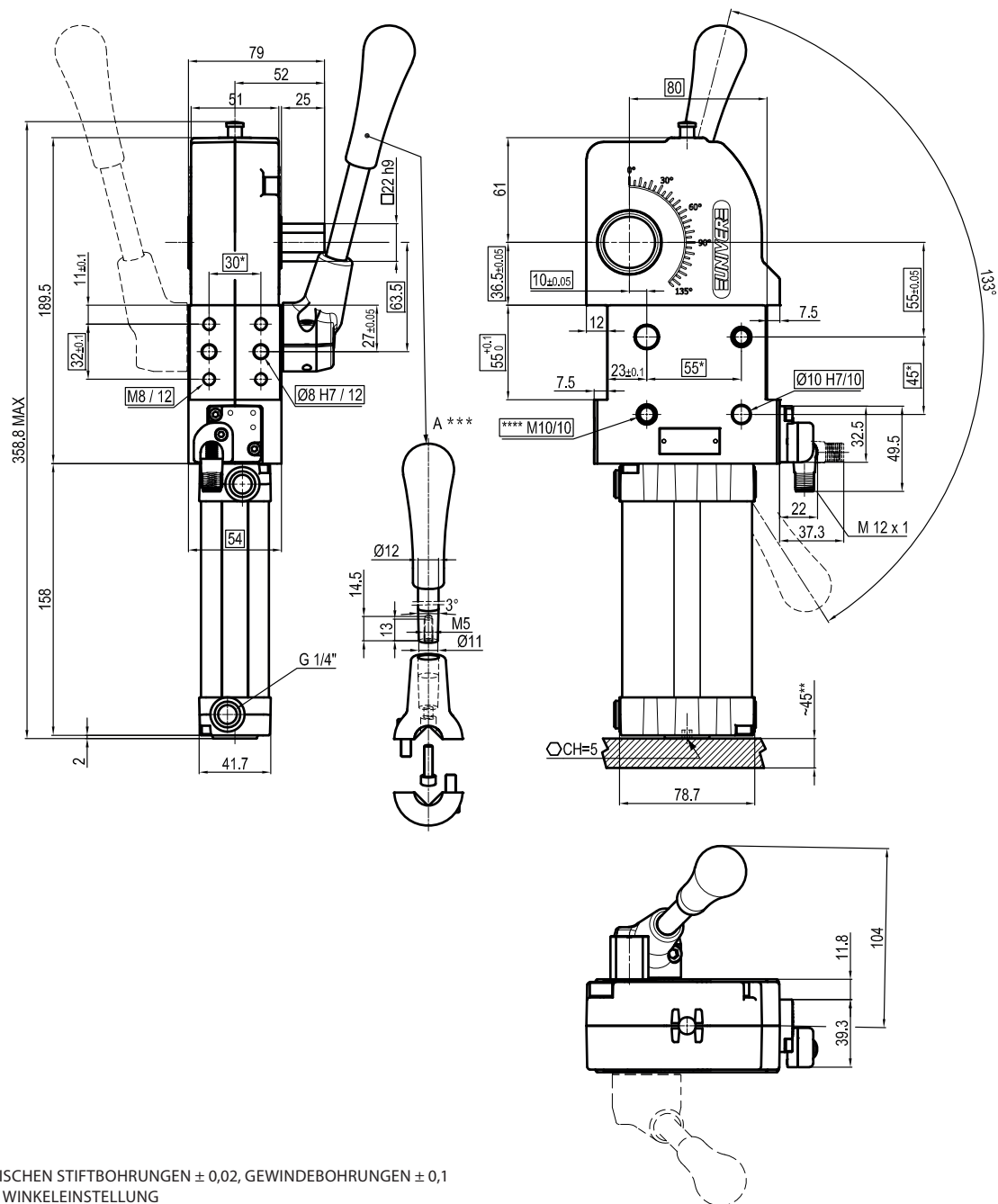
Min / Max Betriebsdruck: **0,4 / 0,6 MPa**
 Betriebstemperatur: **5°÷ 45° C**
 Öffnungswinkel: **einstellbar**
 Ohne Arm
 Mit Handhebel
 Elektronischer Sensor mit M12 schwenkbarem Stecker,
 von 0° bis 90° orientierbar
 Versorgungsspannung: **10÷30Vdc**
 Schutzart: **IP65**
 Beidseitige pneumatische Anschlüsse



- * : TOLERANZ ZWISCHEN STIFTBOHRUNGEN $\pm 0,02$, GEWINDEBOHRUNGEN $\pm 0,1$
 ** : ZUGANG ZUR WINKLEINSTELLUNG
 *** : MAßE ZU BEACHTEN FALLS ANDERE HANDHEBEL VERWENDET WERDEN
 **** : SCHRAUBGEWINDEEINSATZ

Größe Ø	Zylinder Durchmesser Ø	Haltemoment	Spannmoment (0,5 MPa)	Gewicht (ohne Spannarm)
63	50 mm	1750	380 Nm	3,5 Kg

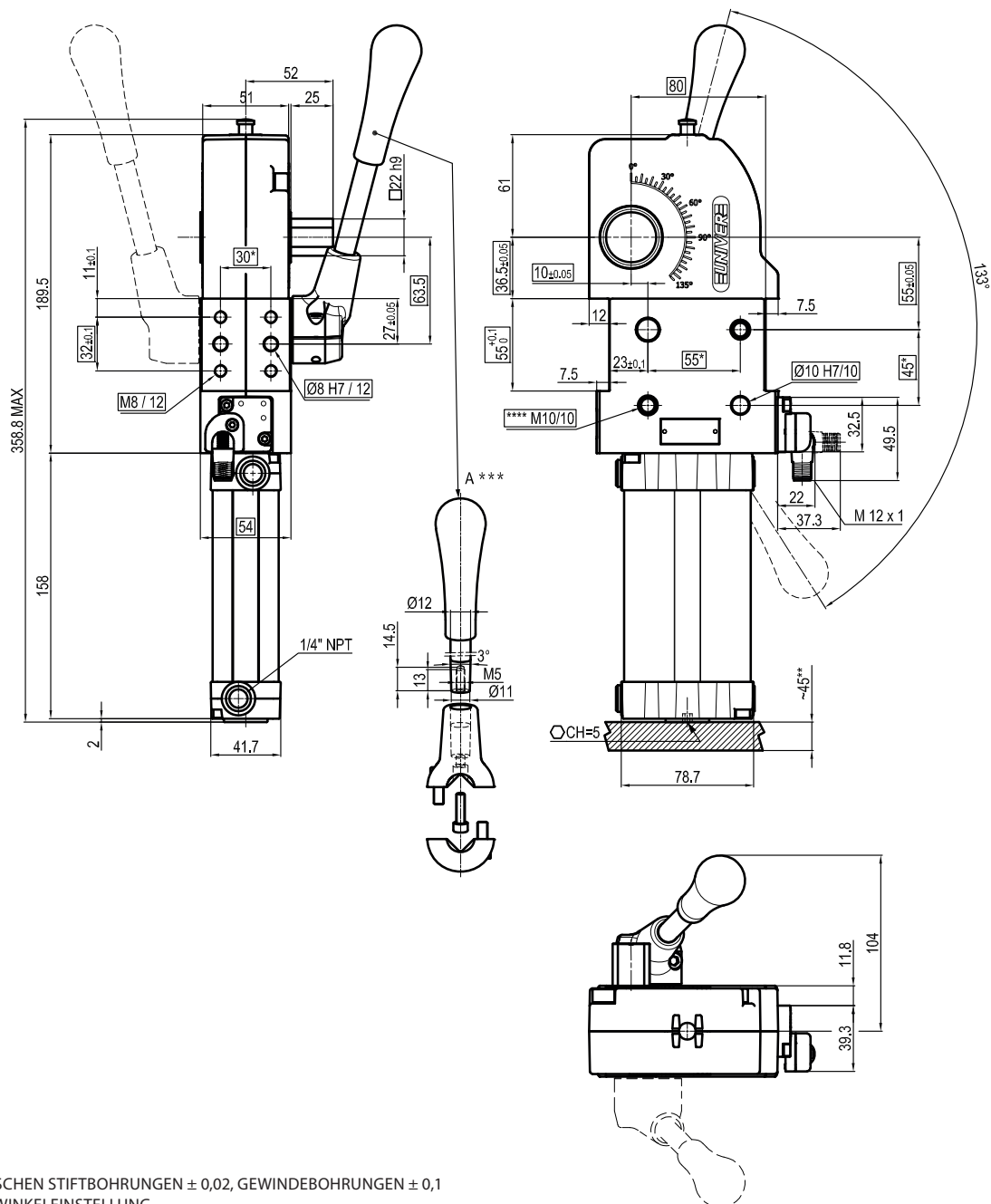
Min / Max Betriebsdruck: **0,4 / 0,6 MPa**
 Betriebstemperatur: **5°± 45° C**
 Öffnungswinkel: **einstellbar**
 Ohne Arm
 Mit Handhebel
 Elektronischer Sensor mit M12 schwenkbarem Stecker,
 von 0° bis 90° orientierbar
 Versorgungsspannung: **10±30Vdc**
 Schutzart: **IP65**
 Beidseitige pneumatische Anschlüsse



* : TOLERANZ ZWISCHEN STIFTBOHRUNGEN $\pm 0,02$, GEWINDEBOHRUNGEN $\pm 0,1$
 ** : ZUGANG ZUR WINKLEINSTELLUNG
 *** : MAßE ZU BEACHTEN FALLS ANDERE HANDHEBEL VERWENDET WERDEN
 **** : SCHRAUBGEWINDEINSATZ

Größe Ø	Zylinder Durchmesser Ø	Haltemoment	Spannmoment (0,5 MPa)	Gewicht (ohne Spannarm)
63	50 mm	1750	380 Nm	3,5 Kg

Min / Max Betriebsdruck: **0,4 / 0,6 MPa**
 Betriebstemperatur: **5°± 45° C**
 Öffnungswinkel: **einstellbar**
 Ohne Arm
 Mit Handhebel
 Elektronischer Sensor mit M12 schwenkbarem Stecker,
 von 0° bis 90° orientierbar
 Versorgungsspannung: **10+30Vdc**
 Schutzart: **IP65**
 Beidseitige pneumatische Anschlüsse



* : TOLERANZ ZWISCHEN STIFTBOHRUNGEN $\pm 0,02$, GEWINDEBOHRUNGEN $\pm 0,1$
 ** : ZUGANG ZUR WINKLEINSTELLUNG
 *** : MAßE ZU BEACHTEN FALLS ANDERE HANDHEBEL VERWENDET WERDEN
 **** : SCHRAUBGEWINDEEINSATZ

Größe Ø	Zylinder Durchmesser Ø	Haltemoment	Spannmoment (0,5 MPa)	Gewicht (ohne Spannarm)
63	50 mm	1750	380 Nm	3,5 Kg

Min / Max Betriebsdruck: **0,4 / 0,6 MPa**
 Betriebstemperatur: **5°÷ 45° C**
 Öffnungswinkel: **einstellbar**
 Ohne Arm
 Mit Handhebel
 Elektronischer Sensor mit M12 schwenkbarem Stecker,
 von 0° bis 90° orientierbar
 Versorgungsspannung: **10÷30Vdc**
 Schutzart: **IP65**
 Beidseitige pneumatische Anschlüsse