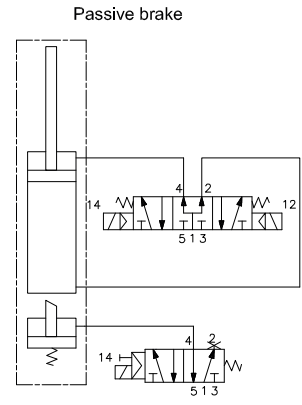
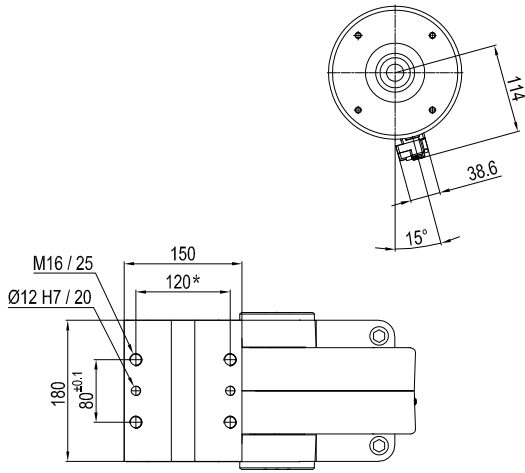


Pivot rotation in degrees	A
45°	691
60°	707
90°	744
120°	784


**UAGP355OA\_\_BS0**
**6 ÖFFNUNGSWINKEL**
**6**

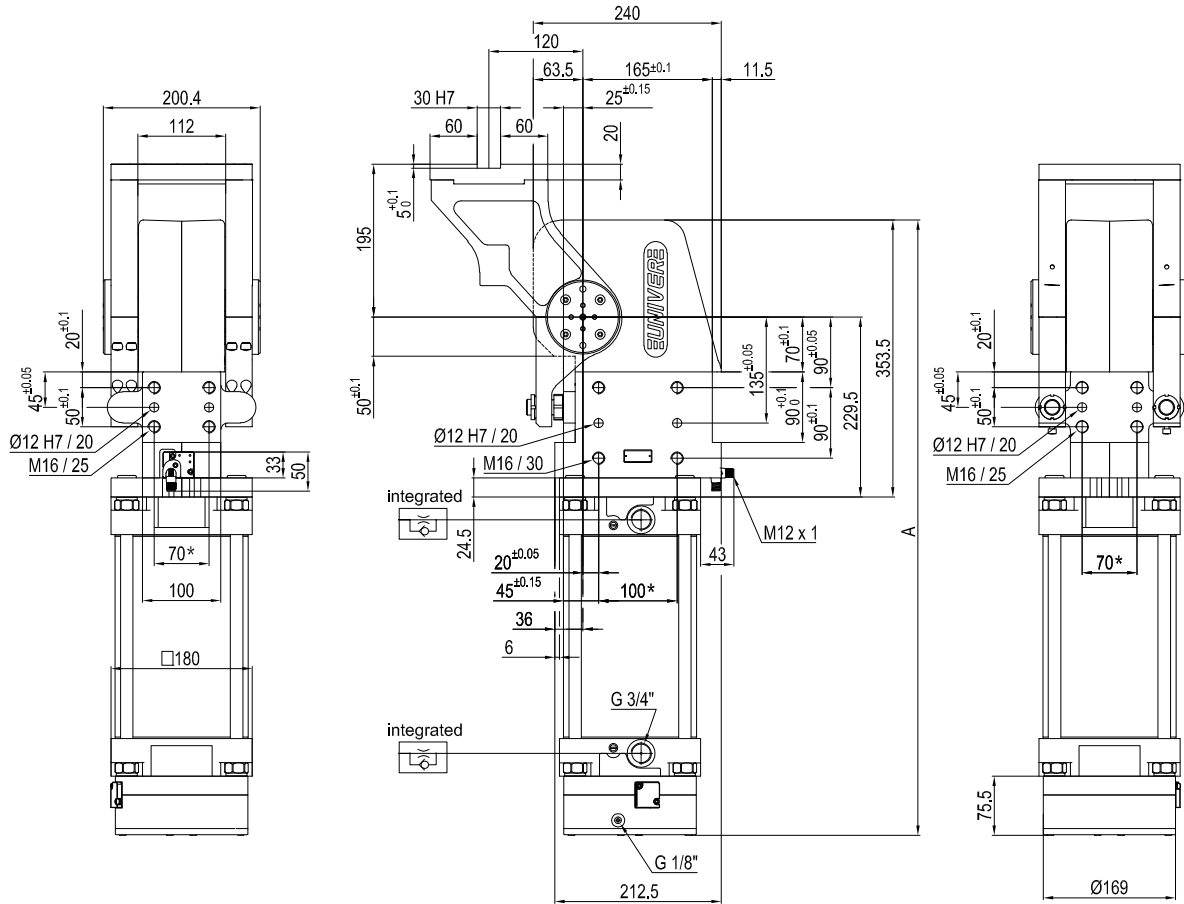
- 120 = 120°
- 090 = 90°
- 060 = 60°
- 045 = 45°

Größe	Haltemoment	Max. Drehmoment 0,55 MPa	Gewicht
355	8000 Nm	350 Nm	55 Kg

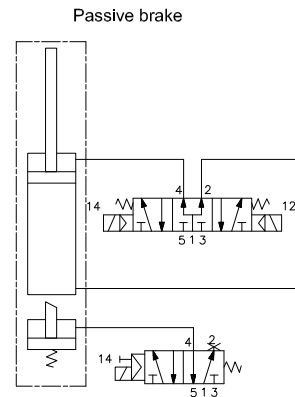
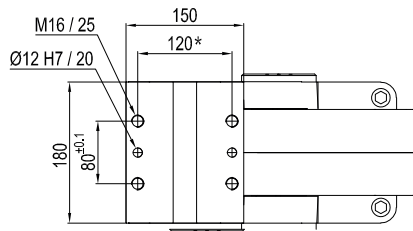
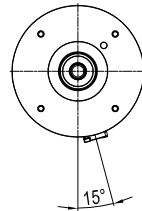
Min / Max Betriebsdruck: **0,4 / 0,6 MPa**  
 Betriebstemperatur: **5° ÷ 45° C**  
 Fest voreingestellter Öffnungswinkel: **45°- 60°- 90°- 120°**  
 Drehtischstellung: **Waagrecht 90°**  
 Elektronischer Sensor mit M12 schwenkbarem Stecker,  
 von 0° bis 90° orientierbar  
 Versorgungsspannung: **10÷30 Vdc**  
 Schutzart: **IP 65**

\* : TOLERANZ ZWISCHEN STIFTBOHRUNGEN ± 0,02, GEWINDEBOHRUNGEN ± 0,1

Technische Änderungen vorbehalten



Pivot rotation in degrees	A
45°	691
60°	707
90°	744
120°	784



## UAGP355OK\_\_BS0

### 6 ÖFFNUNGSWINKEL

6

- 120 = 120°
- 090 = 90°
- 060 = 60°
- 045 = 45°

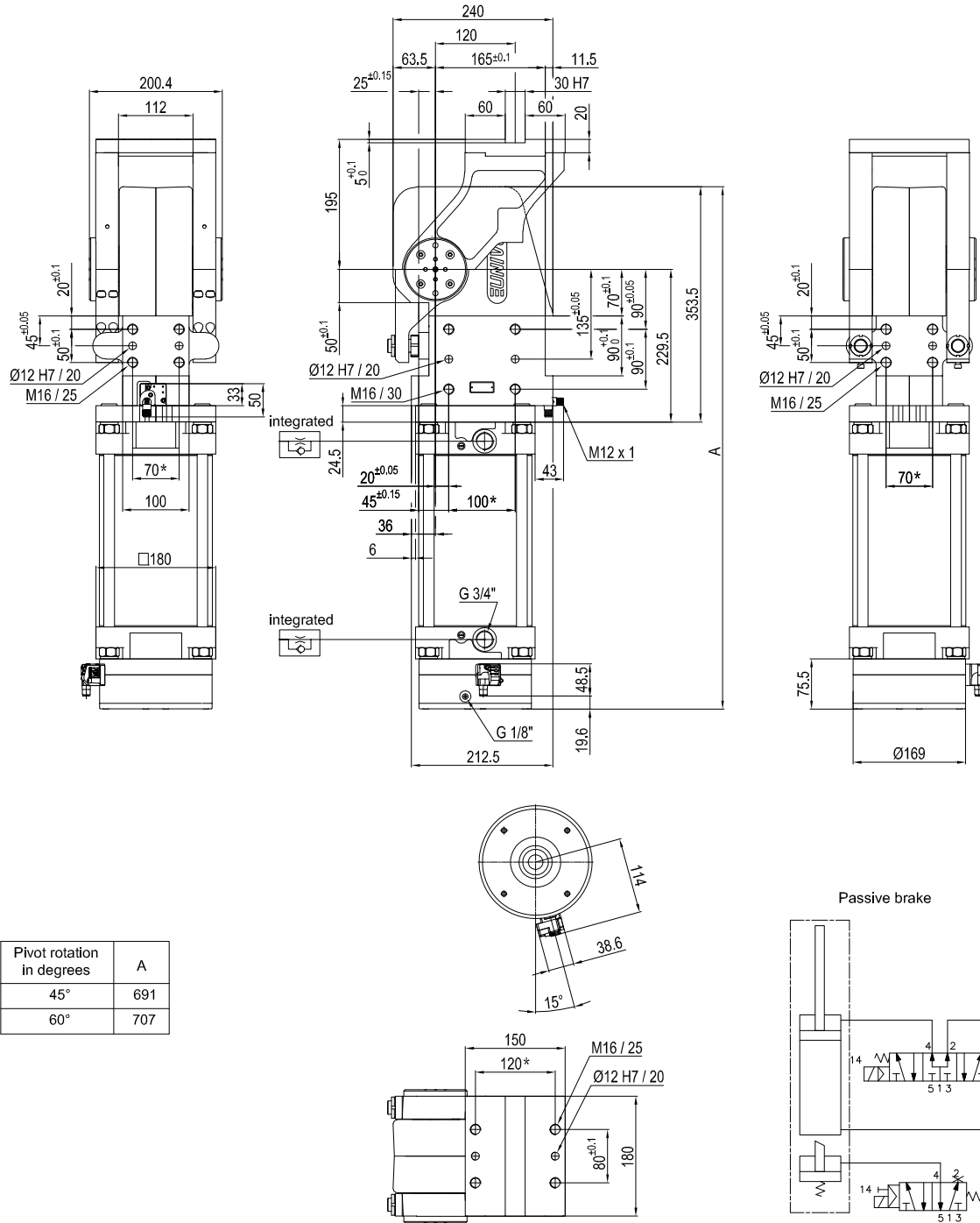
Größe	Haltemoment	Max. Drehmoment 0,55 MPa	Gewicht
355	8000 Nm	350 Nm	55 Kg

Min / Max Betriebsdruck: **0,4 / 0,6 MPa**  
 Betriebstemperatur: **5° ÷ 45° C**  
 Fest voreingestellter Öffnungswinkel: **45°- 60°- 90°- 120°**  
 Drehtischstellung: **Waagrecht 90°**  
 Elektronischer Sensor mit M12 schwenkbarem Stecker,  
 von 0° bis 90° orientierbar  
 Versorgungsspannung: **10÷30 Vdc**  
 Schutzart: **IP 65**

\*: TOLERANZ ZWISCHEN STIFTBOHRUNGEN ± 0,02, GEWINDEBOHRUNGEN ± 0,1

Technische Änderungen vorbehalten

Rev. 00 12.06.20



Pivot rotation in degrees	A
45°	691
60°	707

**UAGP355PA\_\_BS0**
**6 ÖFFNUNGSWINKEL**
**6**

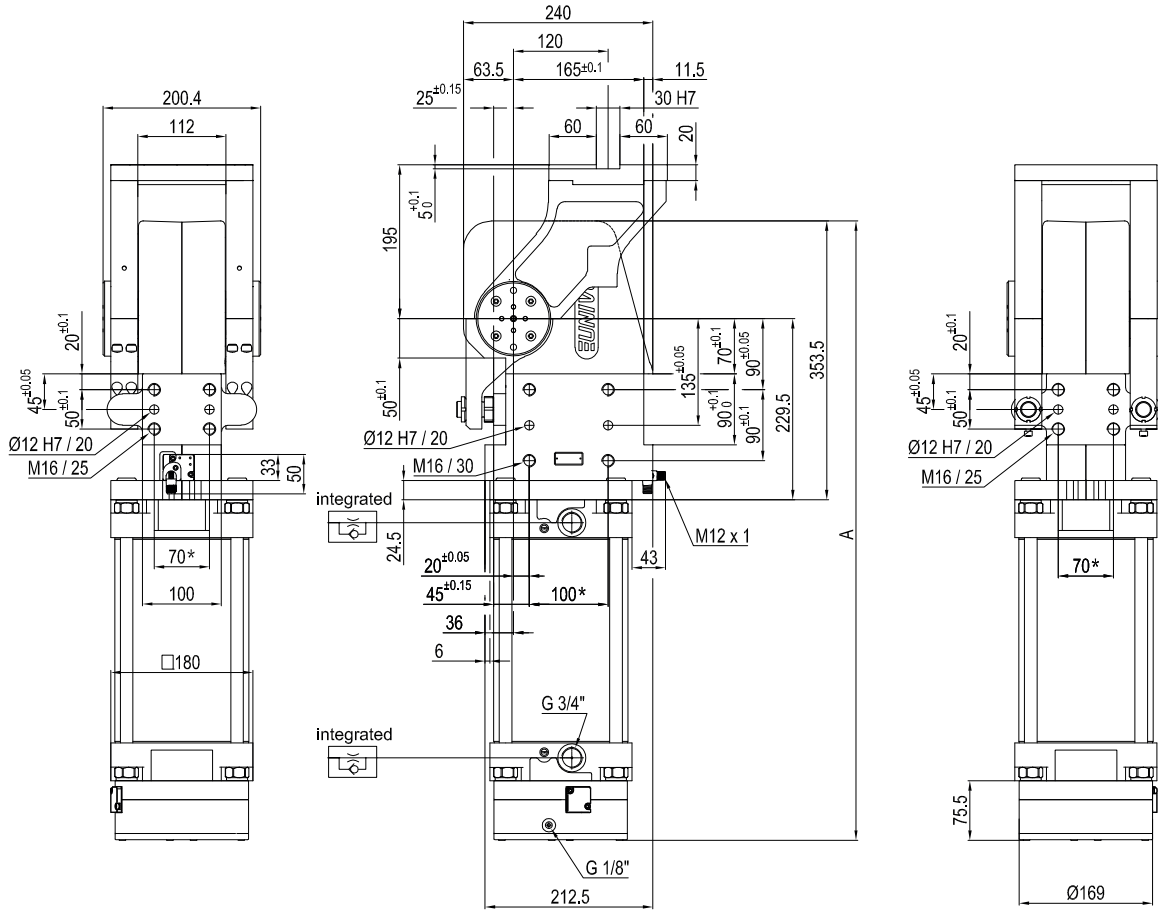
 060 = 60°  
 045 = 45°

Größe	Haltemoment	Max. Drehmoment 0,55 MPa	Gewicht
355	8000 Nm	350 Nm	55 Kg

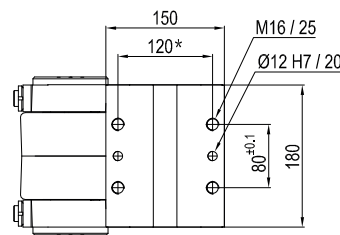
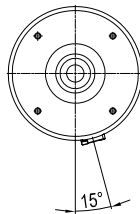
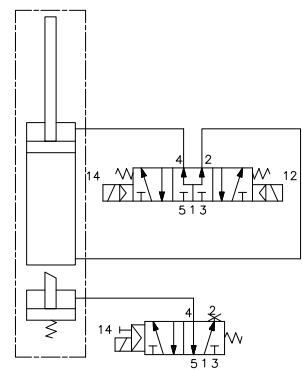
Min / Max Betriebsdruck: **0,4 / 0,6 MPa**  
 Betriebstemperatur: **5° ÷ 45° C**  
 Fest voreingestellter Öffnungswinkel: **45°- 60°**  
 Drehtischstellung: **Waagrecht, 0 Lage gespiegelt**  
 Elektronischer Sensor mit M12 schwenkbarem Stecker,  
 von 0° bis 90° orientierbar  
 Versorgungsspannung: **10÷30 Vdc**  
 Schutzart: **IP 65**

\*: TOLERANZ ZWISCHEN STIFTBOHRUNGEN ± 0,02, GEWINDEBOHRUNGEN ± 0,1

Technische Änderungen vorbehalten



Pivot rotation in degrees	A
45°	691
60°	707


**Passive brake**

**UAGP355PK\_\_BS0**
**6 ÖFFNUNGSWINKEL**
**6**

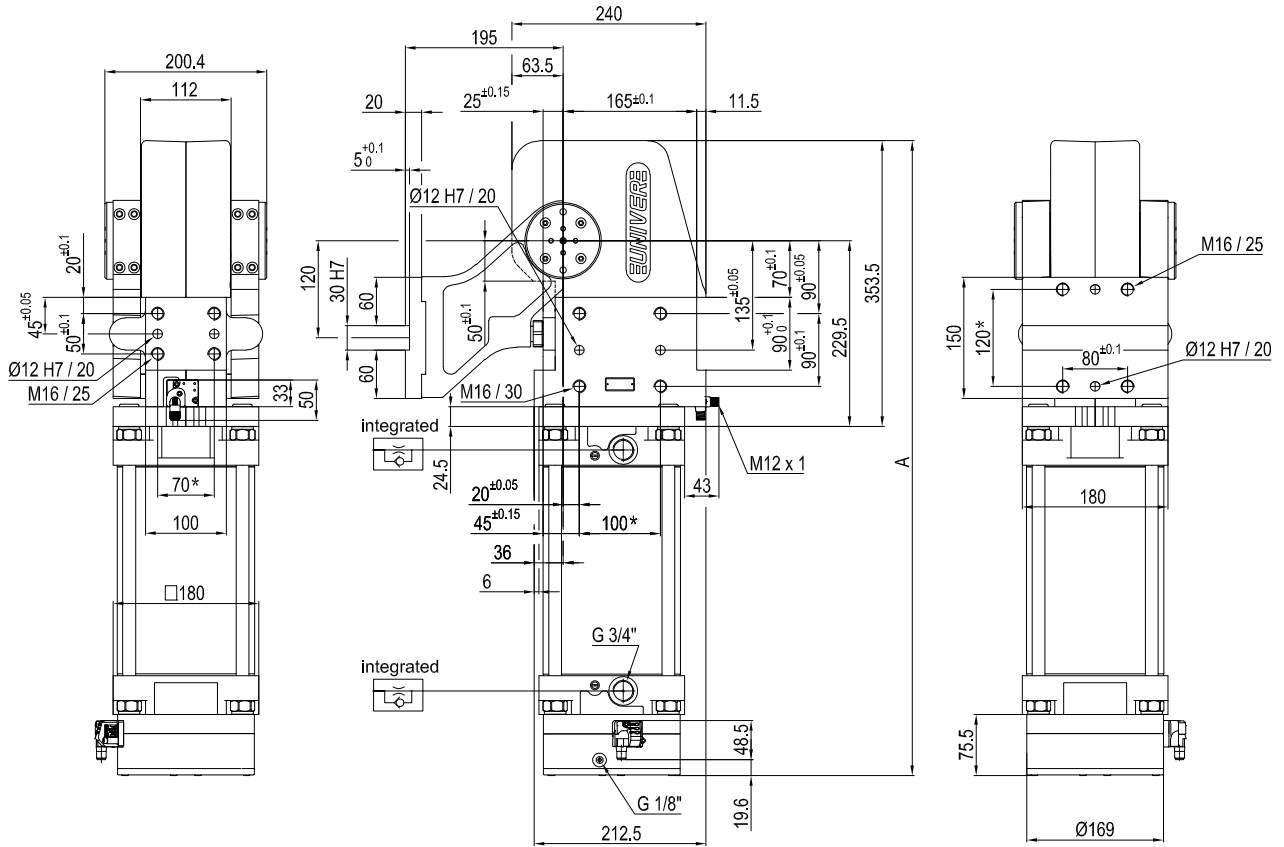
 060 = 60°  
 045 = 45°

Größe	Haltemoment	Max. Drehmoment 0,55 MPa	Gewicht
355	8000 Nm	350 Nm	55 Kg

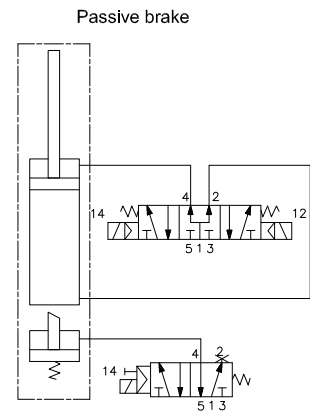
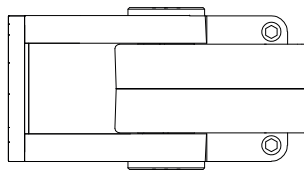
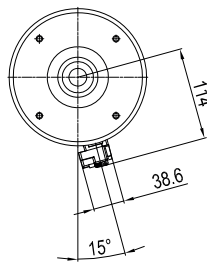
Min / Max Betriebsdruck: **0,4 / 0,6 MPa**  
 Betriebstemperatur: **5° ÷ 45° C**  
 Fest voreingestellter Öffnungswinkel: **45° - 60°**  
 Drehtischstellung: **Waagrecht, 0 Lage gespiegelt**  
 Elektronischer Sensor mit M12 schwenkbarem Stecker,  
 von 0° bis 90° orientierbar  
 Versorgungsspannung: **10÷30 Vdc**  
 Schutzart: **IP 65**

\*: TOLERANZ ZWISCHEN STIFTBOHRUNGEN ± 0,02, GEWINDEBOHRUNGEN ± 0,1

Technische Änderungen vorbehalten



Pivot rotation in degrees	A
45°	691
60°	707
90°	744
120°	784


**UAGP355VA\_\_BS0**
**6 ÖFFNUNGSWINKEL**
**6**

120 = 120°  
 090 = 90°  
 060 = 60°  
 045 = 45°

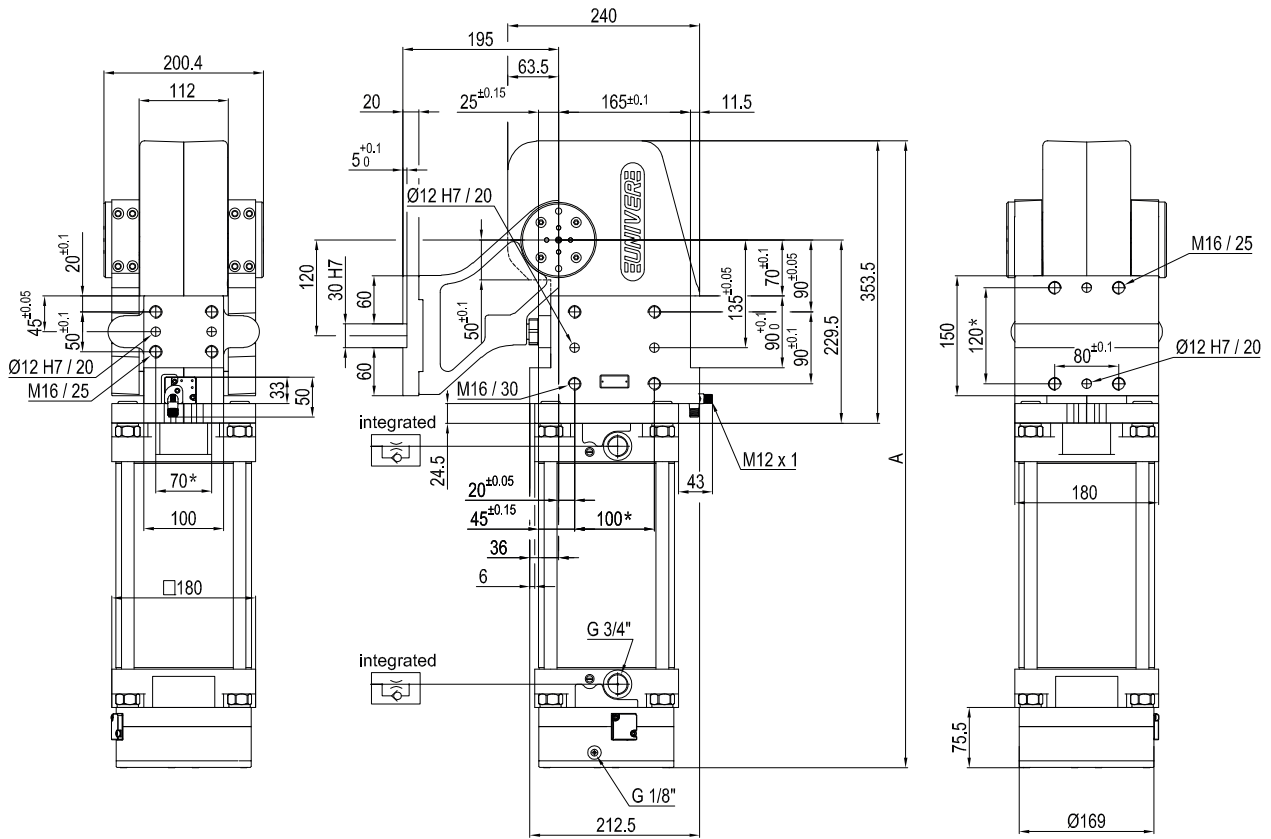
Größe	Haltemoment	Max. Drehmoment 0,55 MPa	Gewicht
355	8000 Nm	350 Nm	55 Kg

Min / Max Betriebsdruck: **0,4 / 0,6 MPa**  
 Betriebstemperatur: **5° ÷ 45° C**  
 Fest voreingestellter Öffnungswinkel: **45° - 60° - 90° - 120°**  
 Drehtischstellung: **Senkrecht 180°**  
 Elektronischer Sensor mit M12 schwenkbarem Stecker,  
 von 0° bis 90° orientierbar  
 Versorgungsspannung: **10÷30 Vdc**  
 Schutzart: **IP 65**

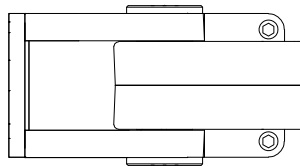
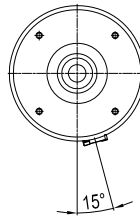
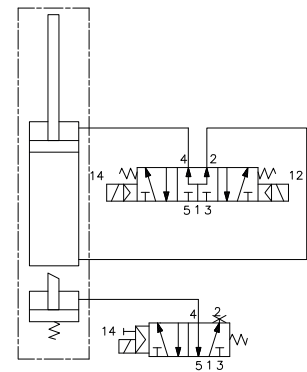
\* : TOLERANZ ZWISCHEN STIFTBOHRUNGEN ± 0,02, GEWINDEBOHRUNGEN ± 0,1

Technische Änderungen vorbehalten

Rev. 00 12.06.20



Pivot rotation in degrees	A
45°	691
60°	707
90°	744
120°	784


**Passive brake**

**UAGP355VK\_\_BS0**
**6 ÖFFNUNGSWINKEL**
**6**

120 = 120°  
 090 = 90°  
 060 = 60°  
 045 = 45°

Größe	Haltemoment	Max. Drehmoment 0,55 MPa	Gewicht
355	8000 Nm	350 Nm	55 Kg

 Min / Max Betriebsdruck: **0,4 / 0,6 MPa**

 Betriebstemperatur: **5° ÷ 45° C**

 Fest voreingestellter Öffnungswinkel: **45°- 60°- 90°- 120°**

 Drehtischstellung: **Senkrecht 180°**

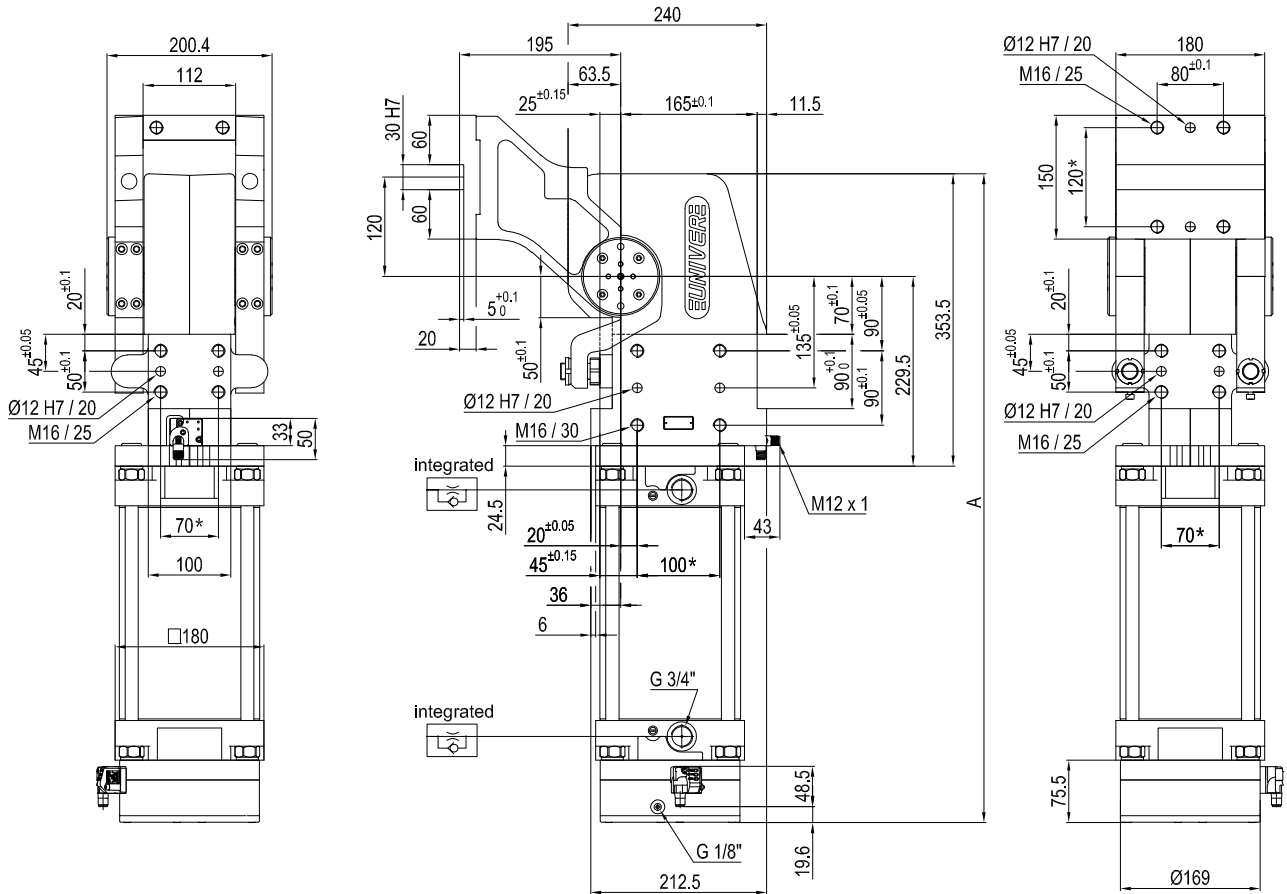
Elektronischer Sensor mit M12 schwenkbarem Stecker, von 0° bis 90° orientierbar

 Versorgungsspannung: **10÷30 Vdc**

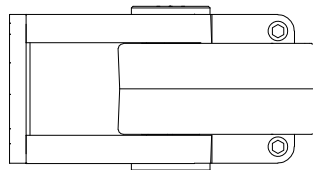
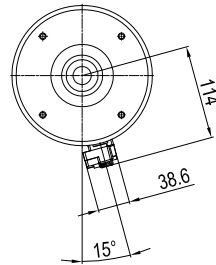
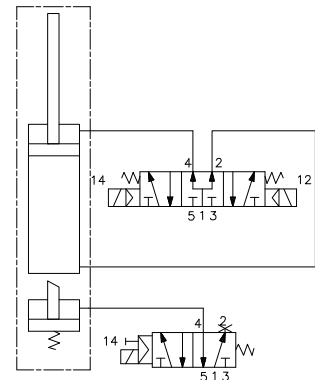
 Schutzart: **IP 65**

\*: TOLERANZ ZWISCHEN STIFTBOHRUNGEN ± 0,02, GEWINDEBOHRUNGEN ± 0,1

Technische Änderungen vorbehalten



Pivot rotation in degrees	A
45°	691
60°	707
90°	744
120°	784


**Passive brake**


## UAGP355ZA\_\_BS0

### 6 ÖFFNUNGSWINKEL

**6**

120 = 120°  
 090 = 90°  
 060 = 60°  
 045 = 45°

Größe	Haltemoment	Max. Drehmoment 0,55 MPa	Gewicht
355	8000 Nm	350 Nm	55 Kg

 Min / Max Betriebsdruck: **0,4 / 0,6 MPa**

 Betriebstemperatur: **5° ÷ 45° C**

 Fest voreingestellter Öffnungswinkel: **45°- 60°- 90°- 120°**

 Drehtischstellung: **Senkrecht, V Lage gespiegelt**

Elektronischer Sensor mit M12 schwenkbarem Stecker,

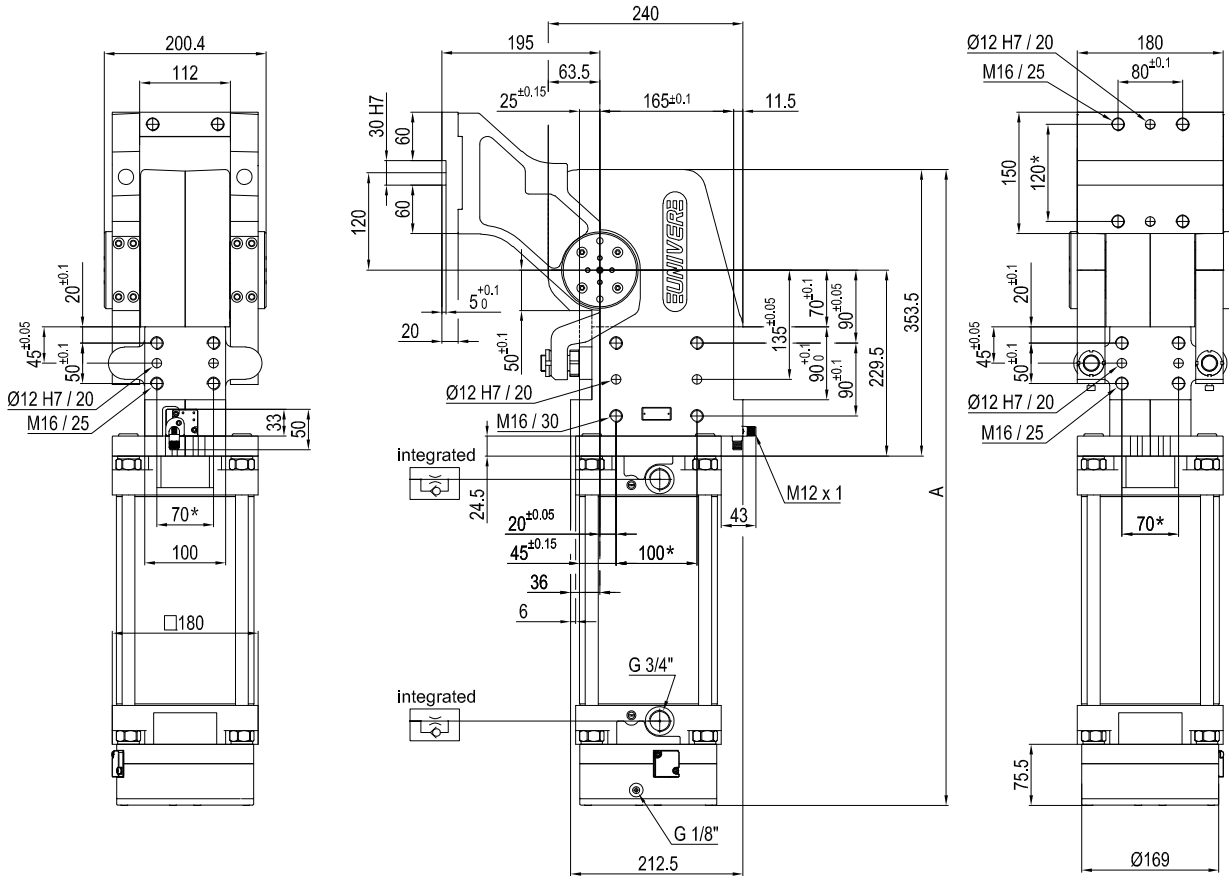
von 0° bis 90° orientierbar

 Versorgungsspannung: **10÷30 Vdc**

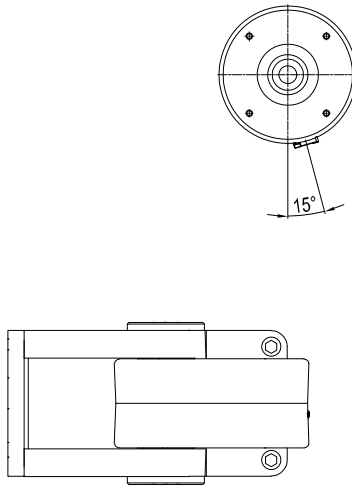
 Schutzart: **IP 65**

\*: TOLERANZ ZWISCHEN STIFTBOHRUNGEN ± 0,02, GEWINDEBOHRUNGEN ± 0,1

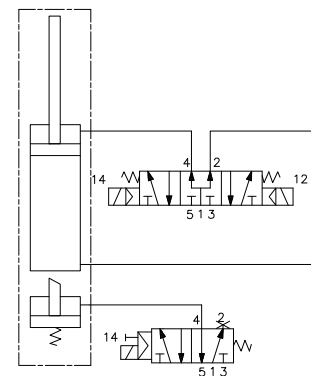
Technische Änderungen vorbehalten



Pivot rotation in degrees	A
45°	691
60°	707
90°	744
120°	784



Passive brake


**UAGP355ZK\_\_BS0**
**6 ÖFFNUNGSWINKEL**
**6**

 120 = 120°  
 090 = 90°  
 060 = 60°  
 045 = 45°

Größe	Haltemoment	Max. Drehmoment 0,55 MPa	Gewicht
355	8000 Nm	350 Nm	55 Kg

 Min / Max Betriebsdruck: **0,4 / 0,6 MPa**

 Betriebstemperatur: **5° ÷ 45° C**

 Fest voreingestellter Öffnungswinkel: **45°- 60°- 90°- 120°**

 Drehtischstellung: **Senkrecht, V Lage gespiegelt**

Elektronischer Sensor mit M12 schwenkbarem Stecker,

von 0° bis 90° orientierbar

 Versorgungsspannung: **10÷30 Vdc**

 Schutzart: **IP 65**

\*: TOLERANZ ZWISCHEN STIFTBOHRUNGEN ± 0,02, GEWINDEBOHRUNGEN ± 0,1

Technische Änderungen vorbehalten