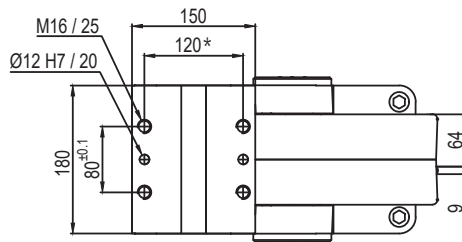
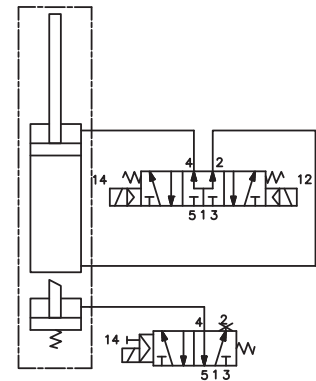


Pivot rotation in degrees	A
45°	691
60°	707
90°	744
120°	784



Passive brake:



## UAGP350OK\_\_BS0

### 6 ÖFFNUNGSWINKEL

6

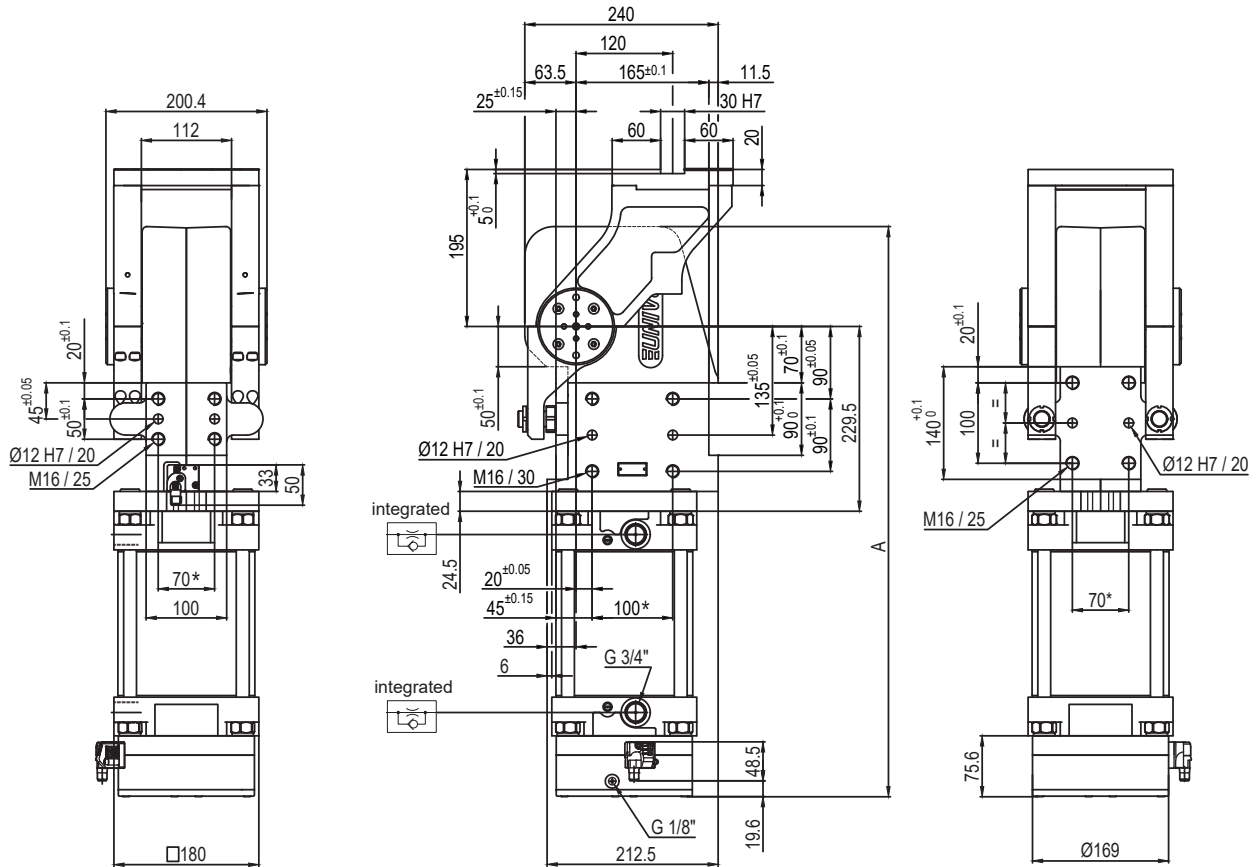
120 = 120°  
090 = 90°  
060 = 60°  
045 = 45°

Größe	Haltemoment	Max. Drehmoment 0,55 MPa	Gewicht
350	8000 Nm	350 Nm	55 Kg

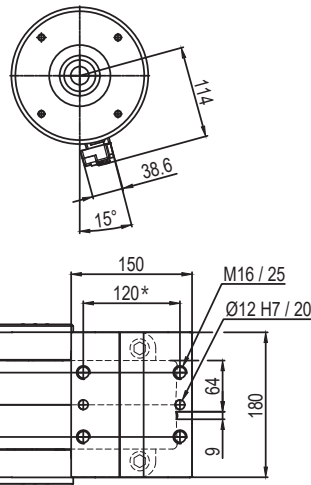
Min / Max Betriebsdruck: **0,4 / 0,6 MPa**  
 Betriebstemperatur: **5° ÷ 45° C**  
 Fest voreingestellter Öffnungswinkel: **45°- 60°- 90°- 120°**  
 Drehtischstellung: **Waagrecht 90°**  
 Elektronischer Sensor mit M12 schwenkbarem Stecker,  
 von 0° bis 90° orientierbar  
 Versorgungsspannung: **10÷30 Vdc**  
 Schutzart: **IP 65**

\*: TOLERANZ ZWISCHEN STIFTBOHRUNGEN ± 0,02, GEWINDEBOHRUNGEN ± 0,1

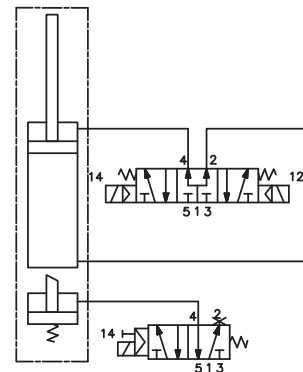
Technische Änderungen vorbehalten



Pivot rotation in degrees	A
45°	691
60°	707



Passive brake:


**UAGP350PA\_\_BS0**
**6 ÖFFNUNGSWINKEL**
**6**

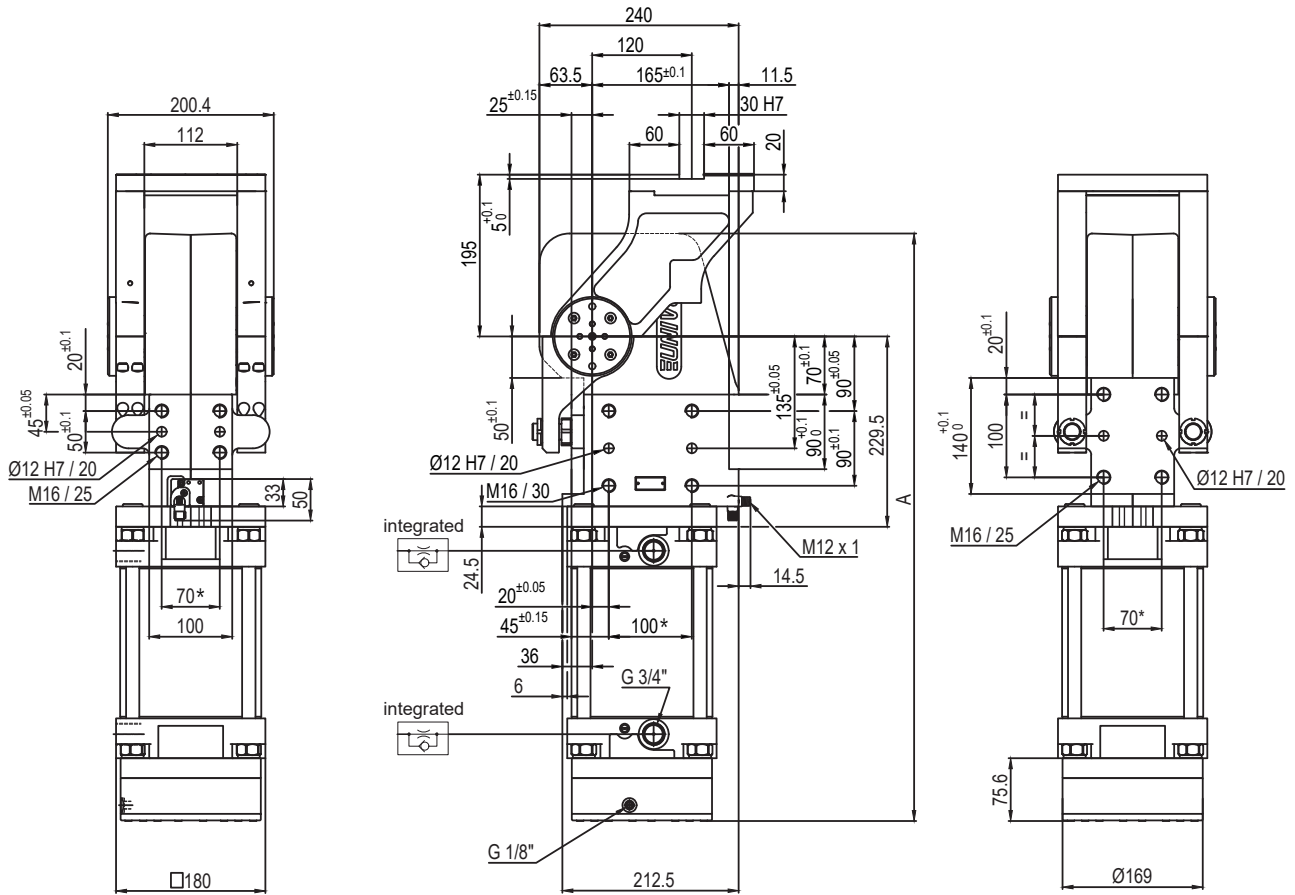
 060 = 60°  
 045 = 45°

Größe	Haltemoment	Max. Drehmoment 0,55 MPa	Gewicht
350	8000 Nm	350 Nm	55 Kg

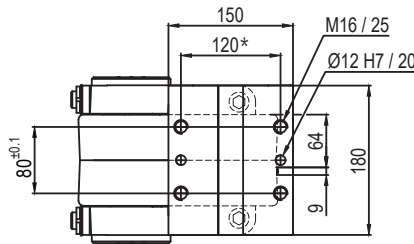
Min / Max Betriebsdruck: **0,4 / 0,6 MPa**  
 Betriebstemperatur: **5° ÷ 45° C**  
 Fest voreingestellter Öffnungswinkel: **45°- 60°**  
 Drehtischstellung: **Waagrecht, 0 Lage gespiegelt**  
 Elektronischer Sensor mit M12 schwenkbarem Stecker,  
 von 0° bis 90° orientierbar  
 Versorgungsspannung: **10÷30 Vdc**  
 Schutzart: **IP 65**

\*: TOLERANZ ZWISCHEN STIFTBOHRUNGEN ± 0,02, GEWINDEBOHRUNGEN ± 0,1

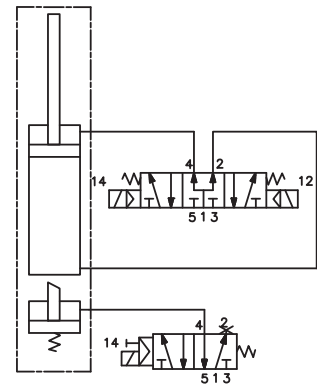
Technische Änderungen vorbehalten



Pivot rotation in degrees	A
45°	691
60°	707



Passive brake


**UAGP350PK\_\_BS0**
**6 ÖFFNUNGSWINKEL**
**6**

 060 = 60°  
 045 = 45°

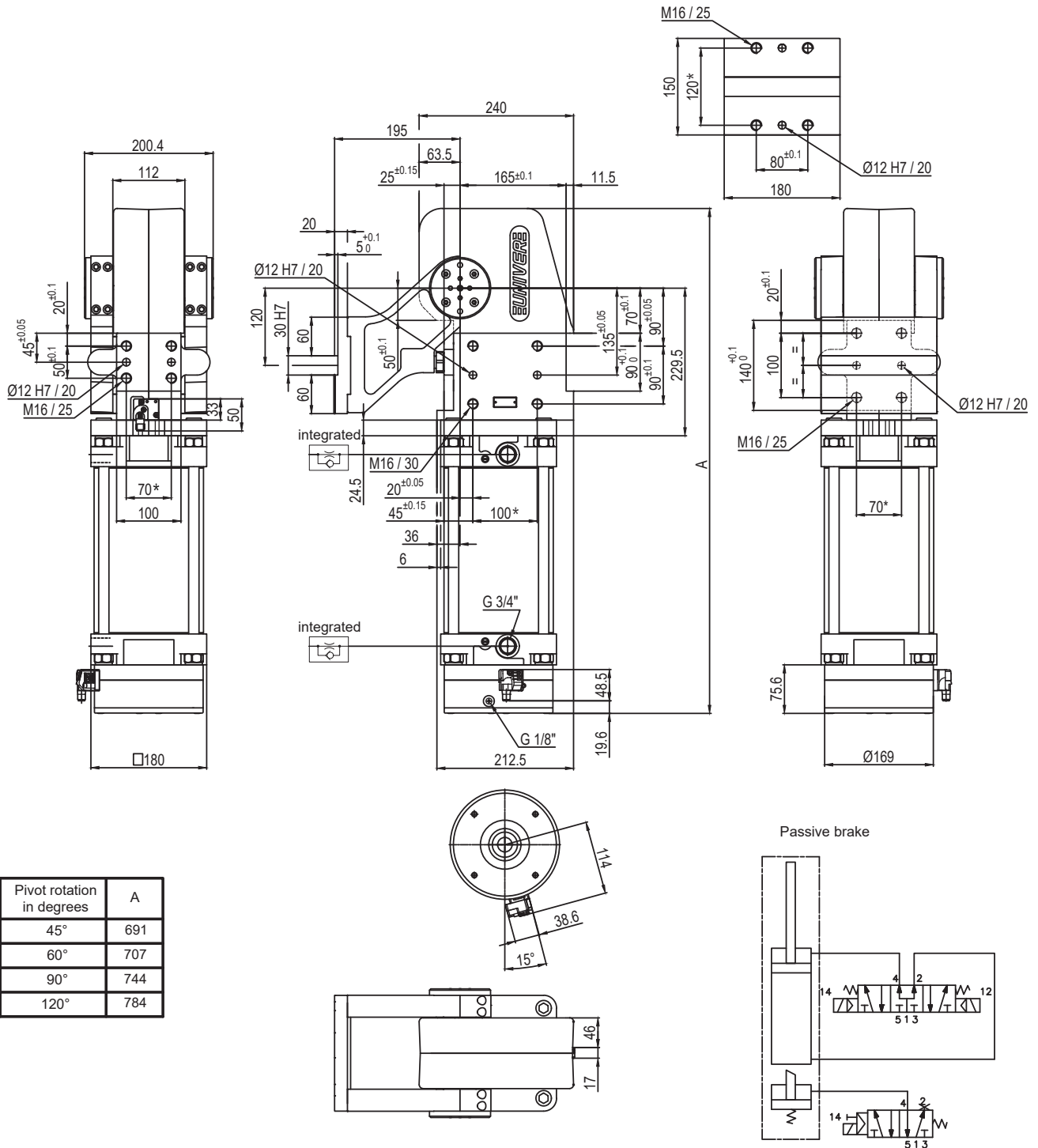
Größe	Haltemoment	Max. Drehmoment 0,55 MPa	Gewicht
350	8000 Nm	350 Nm	55 Kg

\*: TOLERANZ ZWISCHEN STIFTBOHRUNGEN ± 0,02, GEWINDEBOHRUNGEN ± 0,1

Technische Änderungen vorbehalten

Rev. 00 21.09.18

 Min / Max Betriebsdruck: **0,4 / 0,6 MPa**  
 Betriebstemperatur: **5° ÷ 45° C**  
 Fest voreingestellter Öffnungswinkel: **45° - 60°**  
 Drehtischstellung: **Waagrecht, 0 Lage gespiegelt**  
 Elektronischer Sensor mit M12 schwenkbarem Stecker,  
 von 0° bis 90° orientierbar  
 Versorgungsspannung: **10÷30 Vdc**  
 Schutzart: **IP 65**


**UAGP350VA\_\_BS0**
**6 ÖFFNUNGSWINKEL**
**6**

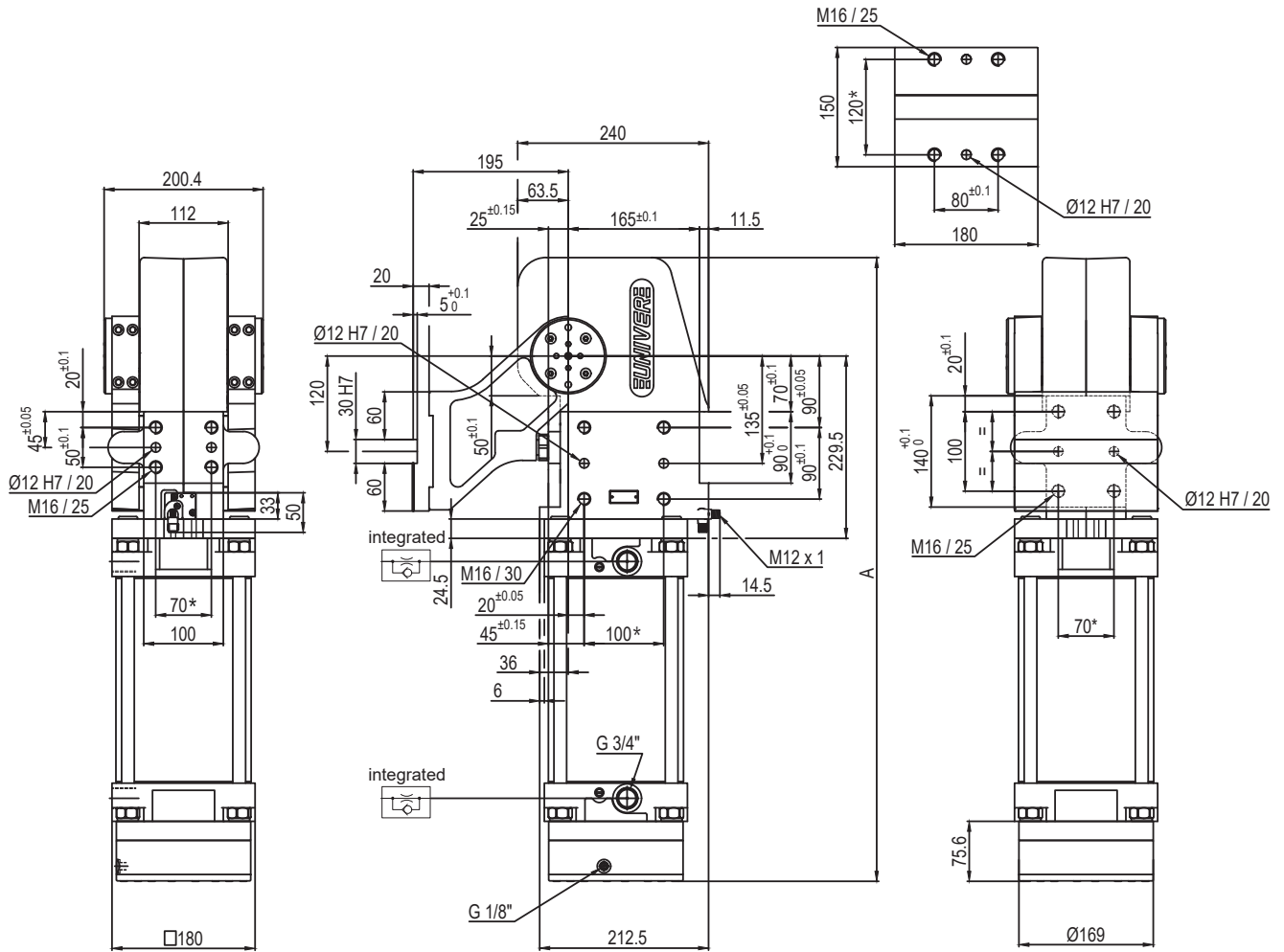
 120 = 120°  
 090 = 90°  
 060 = 60°  
 045 = 45°

Größe	Haltemoment	Max. Drehmoment 0,55 MPa	Gewicht
350	8000 Nm	350 Nm	55 Kg

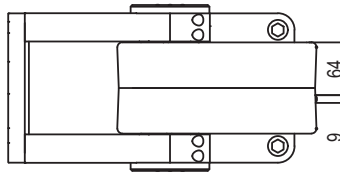
Min / Max Betriebsdruck: **0,4 / 0,6 MPa**  
 Betriebstemperatur: **5° ÷ 45° C**  
 Fest voreingestellter Öffnungswinkel: **45°- 60°- 90°- 120°**  
 Drehtischstellung: **Senkrecht 180°**  
 Elektronischer Sensor mit M12 schwenkbarem Stecker,  
 von 0° bis 90° orientierbar  
 Versorgungsspannung: **10÷30 Vdc**  
 Schutzart: **IP 65**

\*: TOLERANZ ZWISCHEN STIFTBOHRUNGEN ± 0,02, GEWINDEBOHRUNGEN ± 0,1

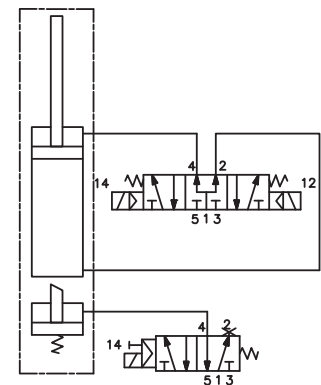
Technische Änderungen vorbehalten



Pivot rotation in degrees	A
45°	691
60°	707
90°	744
120°	784



Passive brake


**UAGP350VK\_\_BS0**
**6 ÖFFNUNGSWINKEL**
**6**

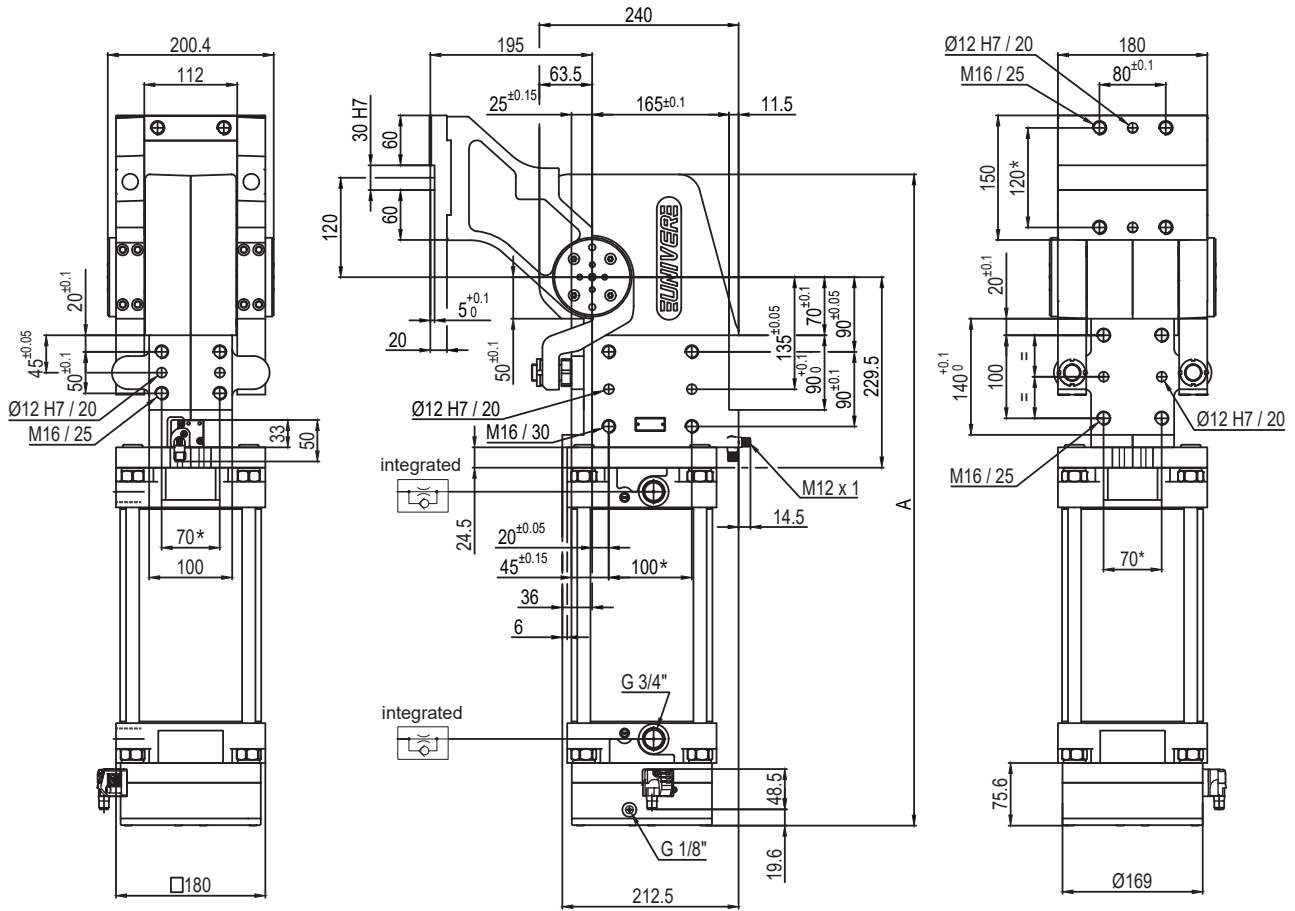
 120 = 120°  
 090 = 90°  
 060 = 60°  
 045 = 45°

Größe	Haltemoment	Max. Drehmoment 0,55 MPa	Gewicht
350	8000 Nm	350 Nm	55 Kg

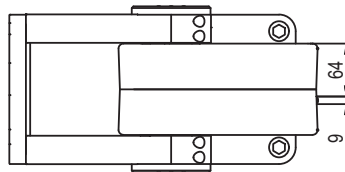
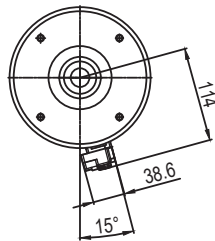
 Min / Max Betriebsdruck: **0,4 / 0,6 MPa**  
 Betriebstemperatur: **5° ÷ 45° C**  
 Fest voreingestellter Öffnungswinkel: **45°- 60°- 90°- 120°**  
 Drehtischstellung: **Senkrecht 180°**  
 Elektronischer Sensor mit M12 schwenkbarem Stecker,  
 von 0° bis 90° orientierbar  
 Versorgungsspannung: **10÷30 Vdc**  
 Schutzart: **IP 65**

\*: TOLERANZ ZWISCHEN STIFTBOHRUNGEN ± 0,02, GEWINDEBOHRUNGEN ± 0,1

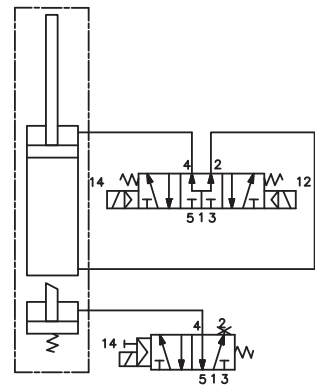
Technische Änderungen vorbehalten



Pivot rotation in degrees	A
45°	691
60°	707
90°	744
120°	784



Passive brake:


**UAGP350ZA\_\_BS0**
**6 ÖFFNUNGSWINKEL**
**6**

 120 = 120°  
 090 = 90°  
 060 = 60°  
 045 = 45°

Größe	Haltemoment	Max. Drehmoment 0,55 MPa	Gewicht
350	8000 Nm	350 Nm	55 Kg

 Min / Max Betriebsdruck: **0,4 / 0,6 MPa**

 Betriebstemperatur: **5° ÷ 45° C**

 Fest voreingestellter Öffnungswinkel: **45°- 60°- 90°- 120°**

 Drehtischstellung: **Senkrecht, V Lage gespiegelt**

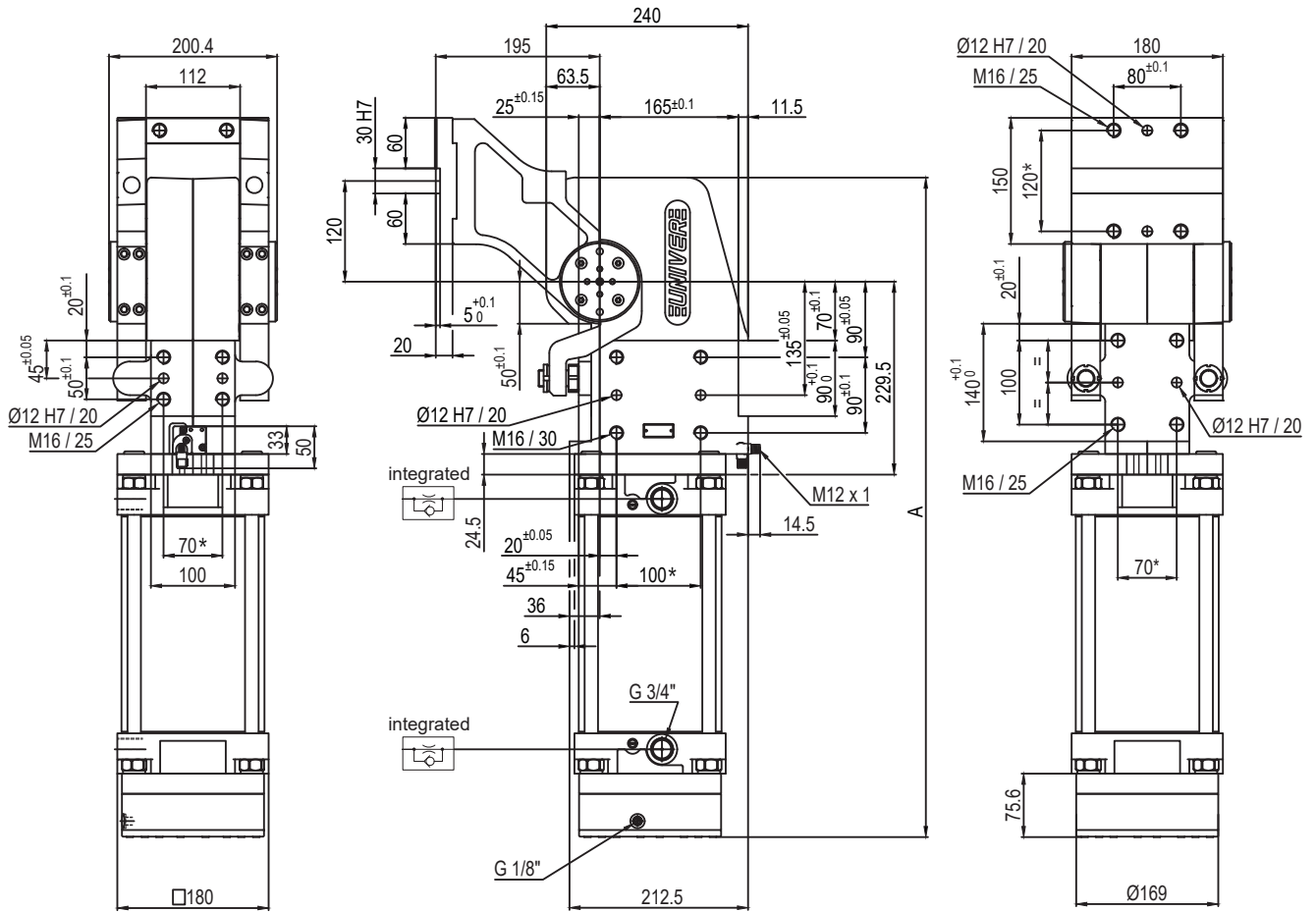
Elektronischer Sensor mit M12 schwenkbarem Stecker, von 0° bis 90° orientierbar

 Versorgungsspannung: **10÷30 Vdc**

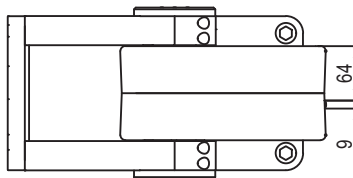
 Schutzart: **IP 65**

\*: TOLERANZ ZWISCHEN STIFTBOHRUNGEN ± 0,02, GEWINDEBOHRUNGEN ± 0,1

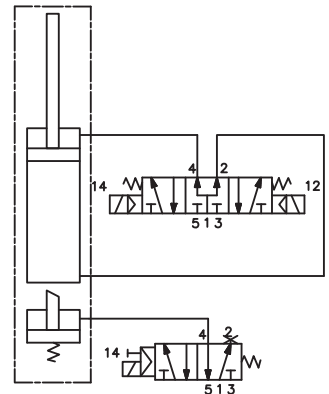
Technische Änderungen vorbehalten



Pivot rotation in degrees	A
45°	691
60°	707
90°	744
120°	784



Passive brake


**UAGP350ZK\_\_BS0**
**6 ÖFFNUNGSWINKEL**
**6**

 120 = 120°  
 090 = 90°  
 060 = 60°  
 045 = 45°

Größe	Haltemoment	Max. Drehmoment 0,55 MPa	Gewicht
350	8000 Nm	350 Nm	55 Kg

Min / Max Betriebsdruck: **0,4 / 0,6 MPa**  
 Betriebstemperatur: **5° ÷ 45° C**  
 Fest voreingestellter Öffnungswinkel: **45°- 60°- 90°- 120°**  
 Drehtischstellung: **Senkrecht, V Lage gespiegelt**  
 Elektronischer Sensor mit M12 schwenkbarem Stecker,  
 von 0° bis 90° orientierbar  
 Versorgungsspannung: **10÷30 Vdc**  
 Schutzart: **IP 65**

\*: TOLERANZ ZWISCHEN STIFTBOHRUNGEN ± 0,02, GEWINDEBOHRUNGEN ± 0,1

Technische Änderungen vorbehalten