
UAGP300OA__BS0
6 ÖFFNUNGSWINKEL
6

 120 = 120°
 090 = 90°
 060 = 60°
 045 = 45°

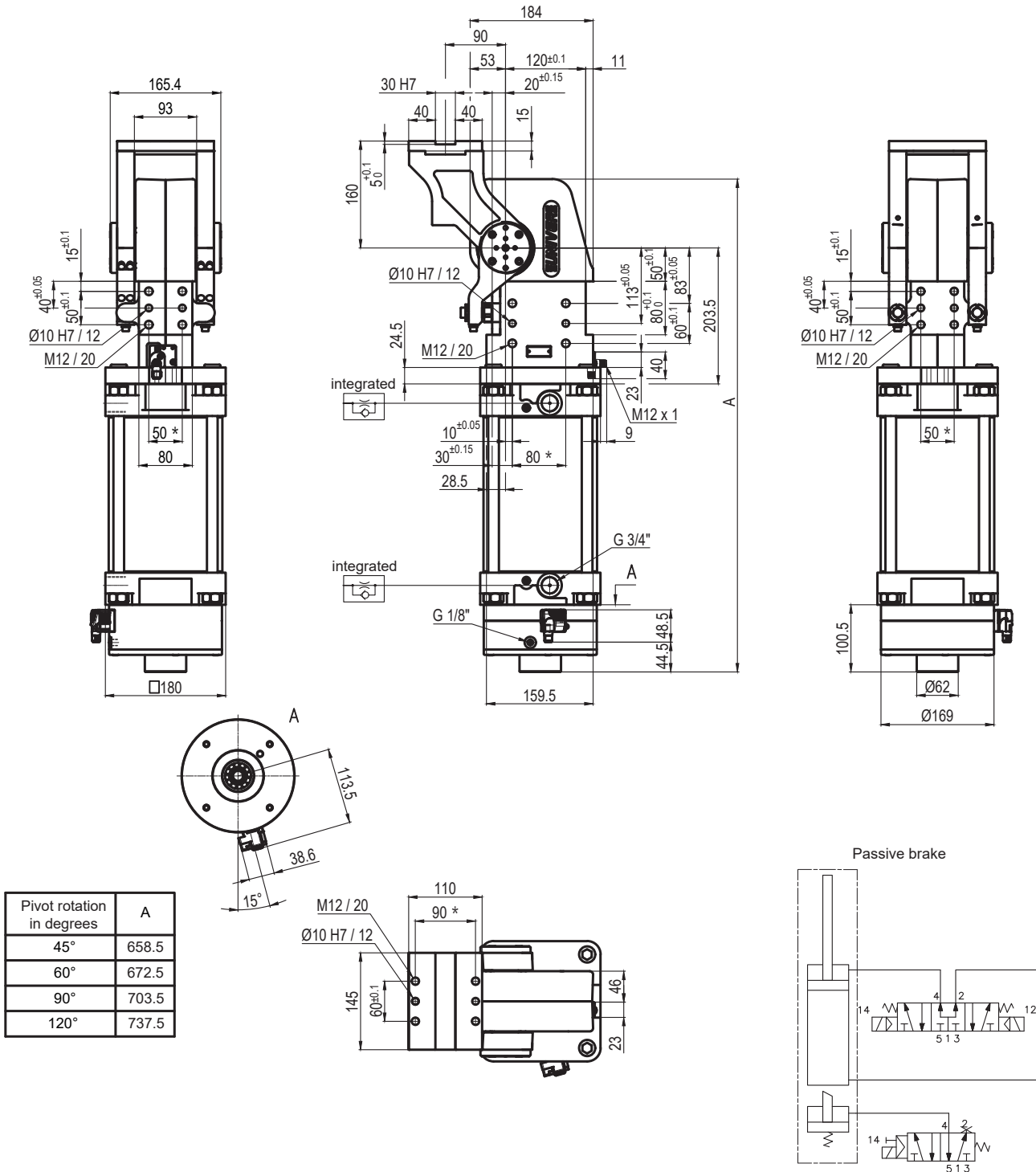
| Größe | Haltemoment | Max. Drehmoment 0,55 MPa | Gewicht |
|-------|-------------|-----------------------------|---------|
| 300 | 6000 Nm | 300 Nm | 39,5 Kg |

 Min / Max Betriebsdruck: **0,4 / 0,6 MPa**
 Betriebstemperatur: **5° ÷ 45° C**

 Fest voreingestellter Öffnungswinkel: **45°- 60°- 90°- 120°**
 Drehtischstellung: **Waagrecht 90°**
 Elektronischer Sensor mit M12 schwenkbarem Stecker,
 von 0° bis 90° orientierbar
 Versorgungsspannung: **10÷30 Vdc**
 Schutzart: **IP 65**

*: TOLERANZ ZWISCHEN STIFTBOHRUNGEN ± 0,02, GEWINDEBOHRUNGEN ± 0,1

Technische Änderungen vorbehalten


UAGP300OA__MS0
6 ÖFFNUNGSWINKEL
6

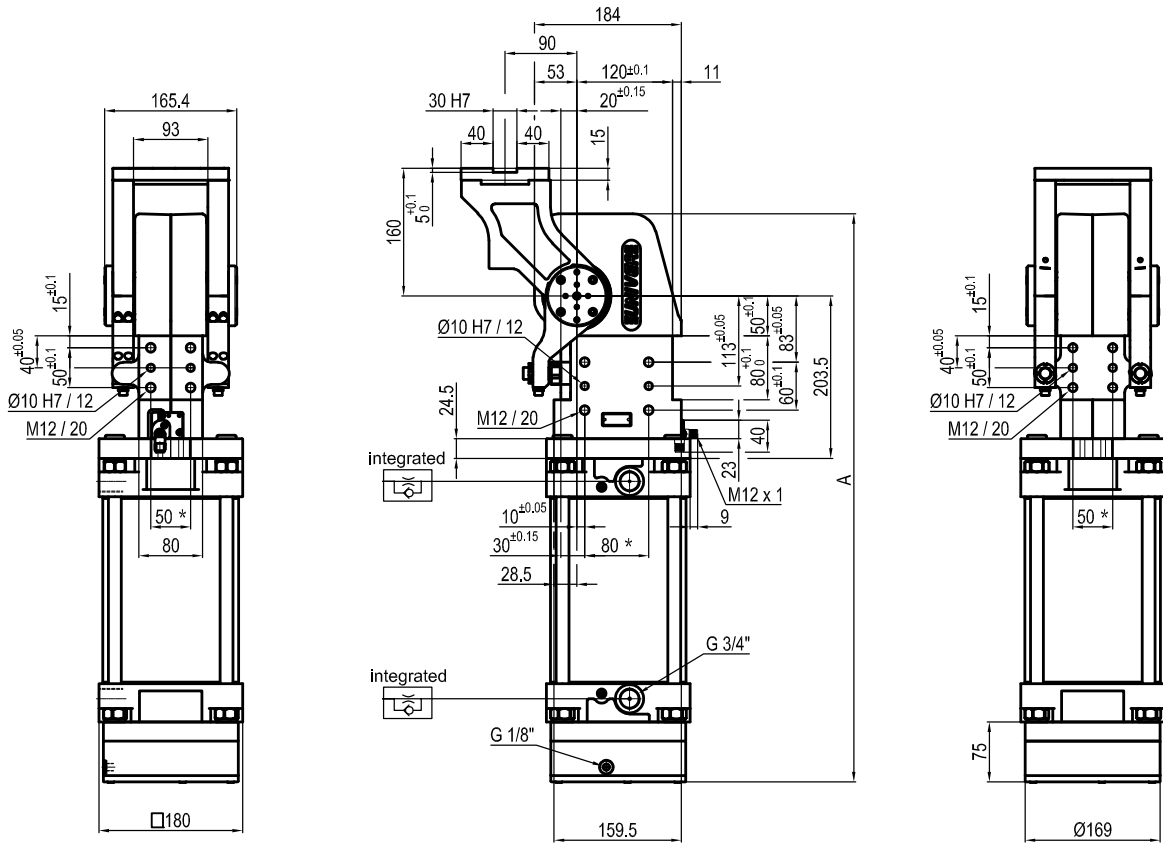
- 120 = 120°
- 090 = 90°
- 060 = 60°
- 045 = 45°

| Größe | Haltemoment | Max. Drehmoment 0,55 MPa | Gewicht |
|-------|-------------|-----------------------------|---------|
| 300 | 6000 Nm | 300 Nm | 39,7 Kg |

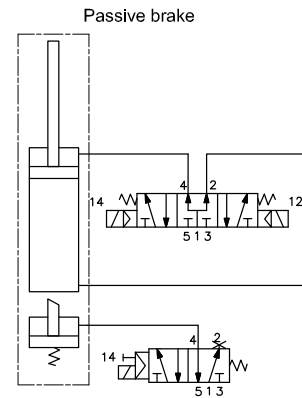
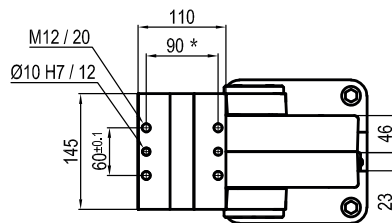
Min / Max Betriebsdruck: **0,4 / 0,6 MPa**
 Betriebstemperatur: **5° ÷ 45° C**
 Fest voreingestellter Öffnungswinkel: **45°- 60°- 90°- 120°**
 Drehtischstellung: **Waagrecht 90°**
 Elektronischer Sensor mit M12 schwenkbarem Stecker,
 von 0° bis 90° orientierbar
 Versorgungsspannung: **10÷30 Vdc**
 Schutzart: **IP 65**

* : TOLERANZ ZWISCHEN STIFTBOHRUNGEN ± 0,02, GEWINDEBOHRUNGEN ± 0,1

Technische Änderungen vorbehalten



| Pivot rotation in degrees | A |
|---------------------------|-----|
| 45° | 633 |
| 60° | 647 |
| 90° | 678 |
| 120° | 712 |


UAGP300OK__BS0
6 ÖFFNUNGSWINKEL
6

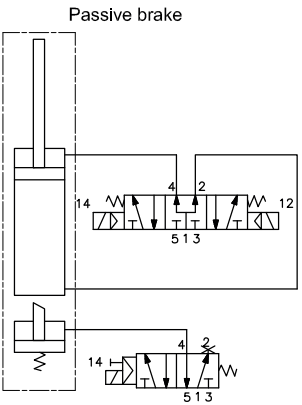
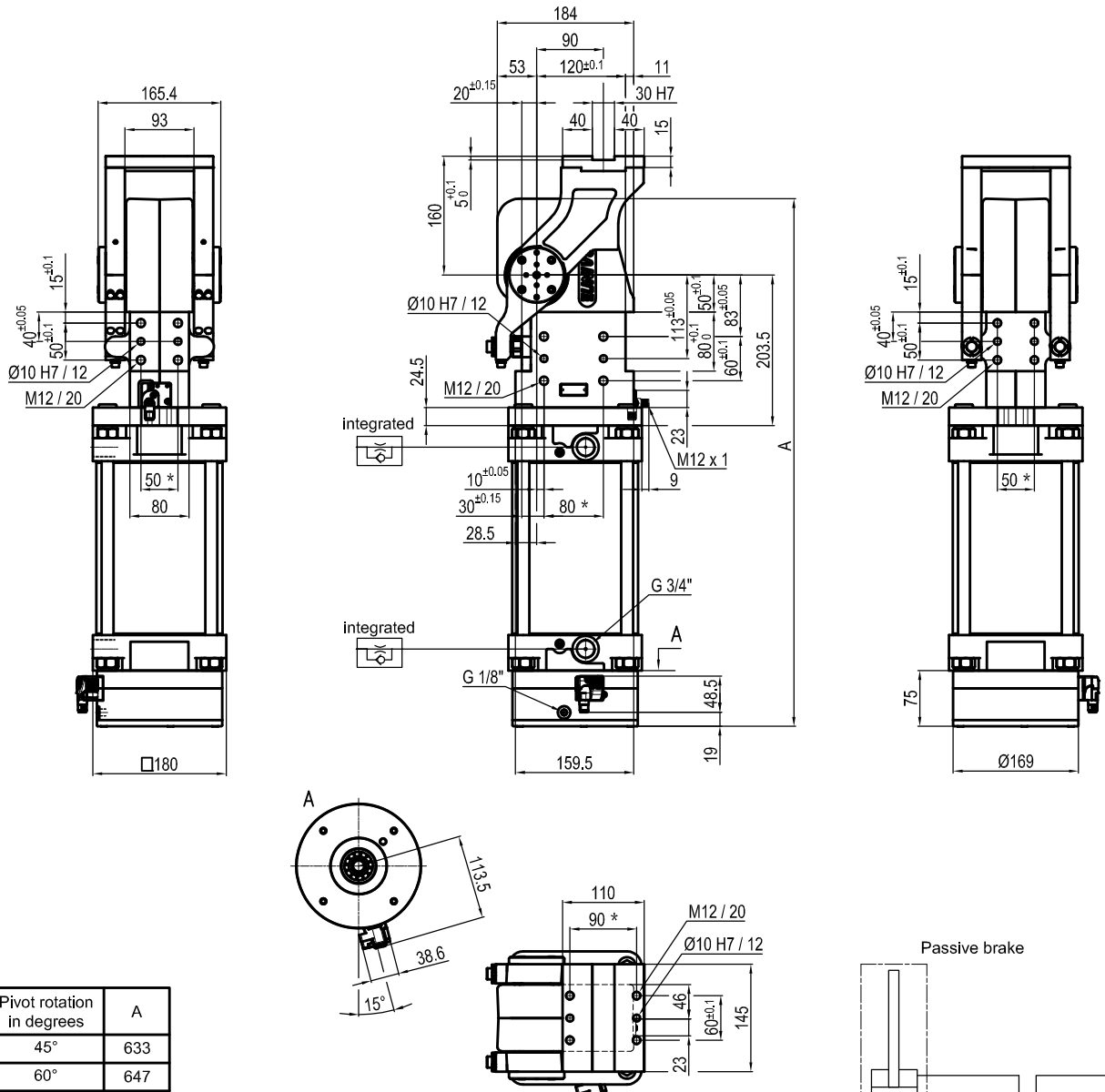
- 120 = 120°
- 090 = 90°
- 060 = 60°
- 045 = 45°

| Größe | Haltemoment | Max. Drehmoment 0,55 MPa | Gewicht |
|-------|-------------|-----------------------------|---------|
| 300 | 6000 Nm | 300 Nm | 39,5 Kg |

Min / Max Betriebsdruck: **0,4 / 0,6 MPa**
 Betriebstemperatur: **5° ÷ 45° C**
 Fest voreingestellter Öffnungswinkel: **45° - 60° - 90° - 120°**
 Drehtischstellung: **Waagrecht 90°**
 Elektronischer Sensor mit M12 schwenkbarem Stecker,
 von 0° bis 90° orientierbar
 Versorgungsspannung: **10÷30 Vdc**
 Schutzart: **IP 65**

* : TOLERANZ ZWISCHEN STIFTBOHRUNGEN ± 0,02, GEWINDEBOHRUNGEN ± 0,1

Technische Änderungen vorbehalten


UAGP300PA__BS0
6 ÖFFNUNGSWINKEL
6

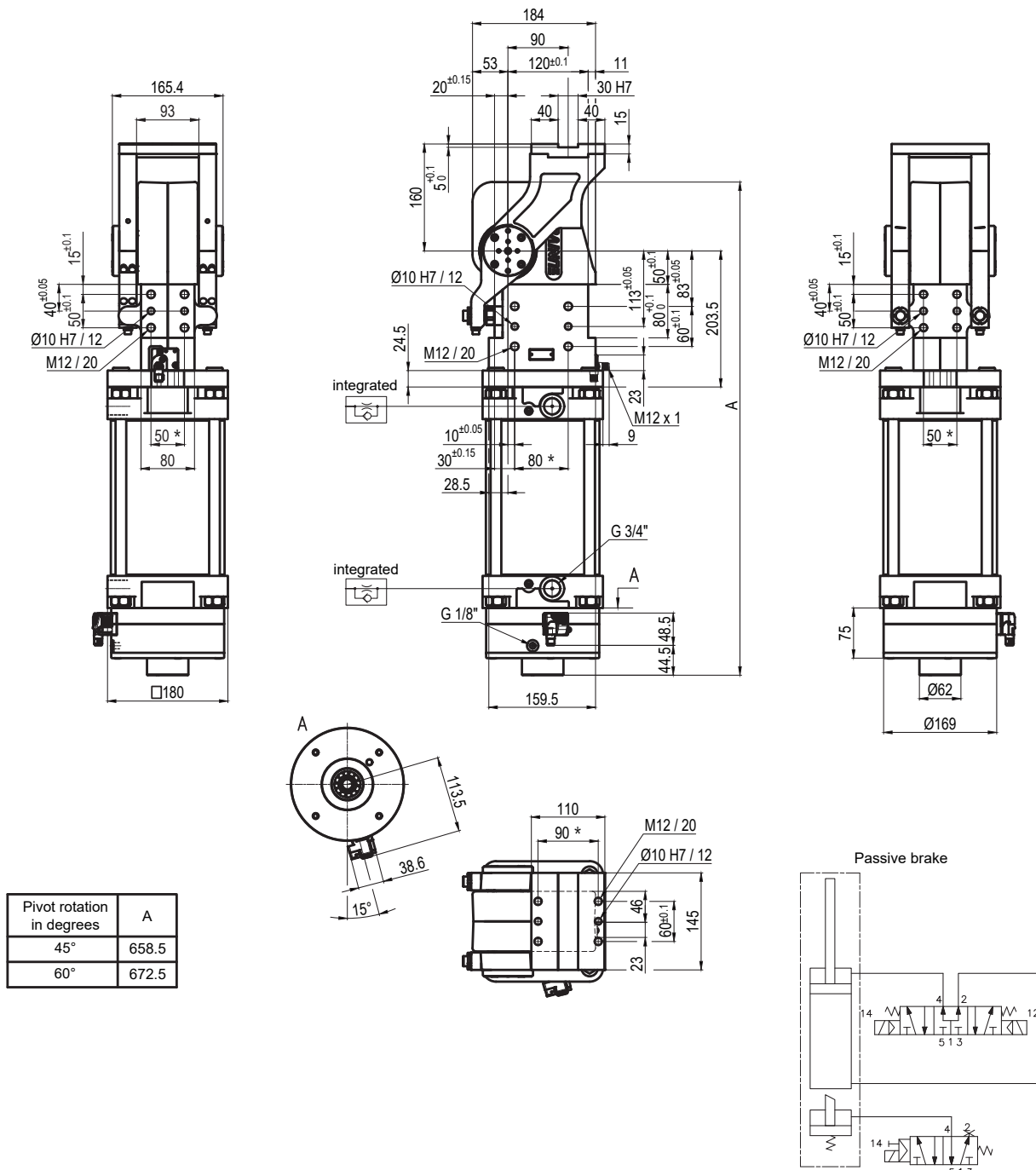
 060 = 60°
 045 = 45°

| Größe | Haltemoment | Max. Drehmoment 0,55 MPa | Gewicht |
|-------|-------------|-----------------------------|---------|
| 300 | 6000 Nm | 300 Nm | 39,5 Kg |

Min / Max Betriebsdruck: **0,4 / 0,6 MPa**
 Betriebstemperatur: **5° ÷ 45° C**
 Fest voreingestellter Öffnungswinkel: **45° - 60°**
 Drehtischstellung: **Waagrecht, 0 Lage gespiegelt**
 Elektronischer Sensor mit M12 schwenkbarem Stecker,
 von 0° bis 90° orientierbar
 Versorgungsspannung: **10÷30 Vdc**
 Schutzart: **IP 65**

*: TOLERANZ ZWISCHEN STIFTBOHRUNGEN ± 0,02, GEWINDEBOHRUNGEN ± 0,1

Technische Änderungen vorbehalten


UAGP300PA__MSO
6 ÖFFNUNGSWINKEL
6

 060 = 60°
 045 = 45°

| Größe | Haltemoment | Max. Drehmoment 0,55 MPa | Gewicht |
|-------|-------------|-----------------------------|---------|
| 300 | 6000 Nm | 300 Nm | 39,7 Kg |

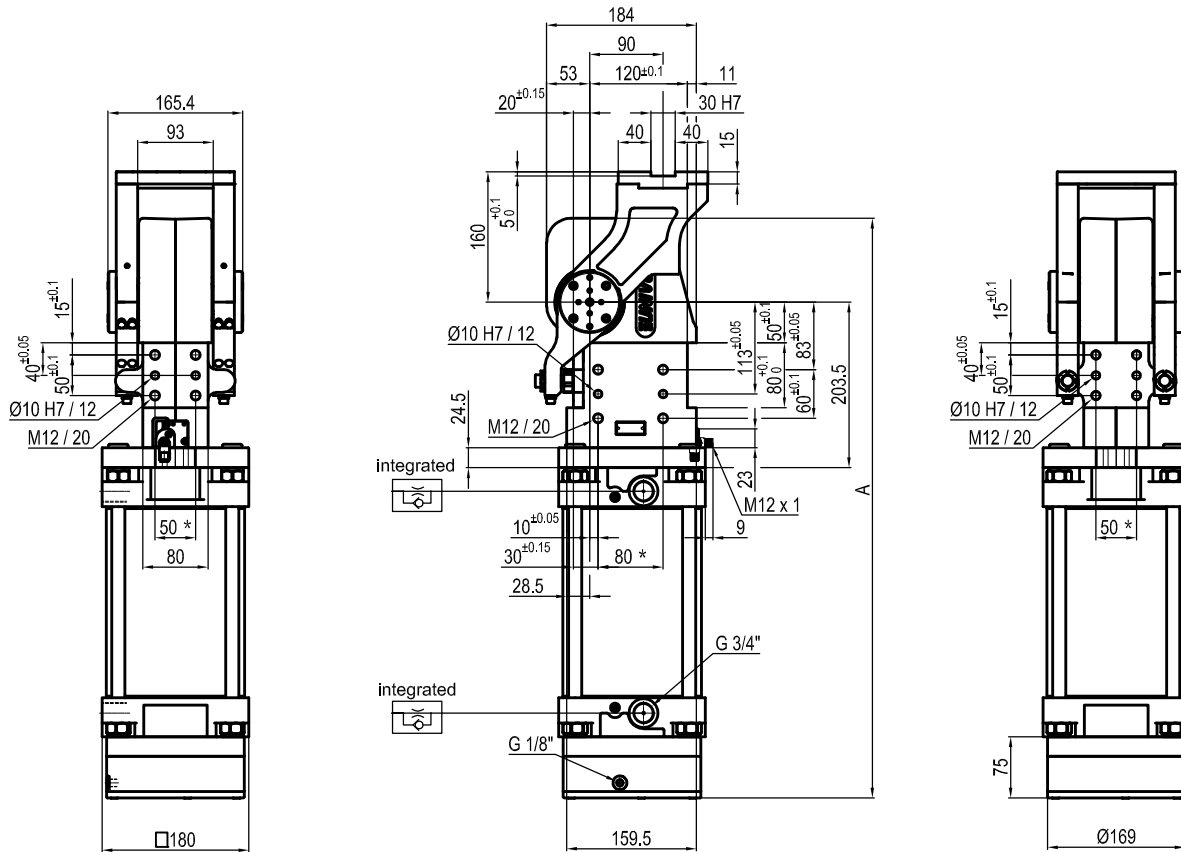
*: TOLERANZ ZWISCHEN STIFTBOHRUNGEN ± 0,02, GEWINDEBOHRUNGEN ± 0,1

Technische Änderungen vorbehalten

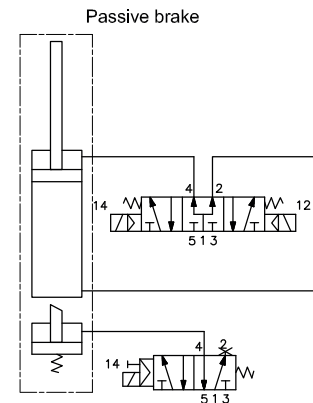
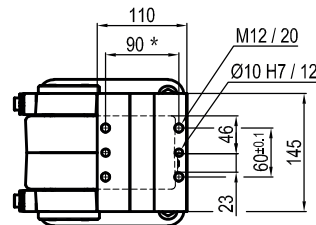
Rev. 00 19.06.19

 Min / Max Betriebsdruck: **0,4 / 0,6 MPa**
 Betriebstemperatur: **5° ÷ 45° C**

 Fest voreingestellter Öffnungswinkel: **45°- 60°- 90°- 120°**
 Drehtischstellung: **Waagrecht, 0 Lage gespiegelt**
 Elektronischer Sensor mit M12 schwenkbarem Stecker,
 von 0° bis 90° orientierbar
 Versorgungsspannung: **10÷30 Vdc**
 Schutzart: **IP 65**



| Pivot rotation in degrees | A |
|---------------------------|-----|
| 45° | 633 |
| 60° | 647 |


UAGP300PK__BS0
6 ÖFFNUNGSWINKEL
6

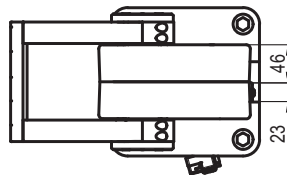
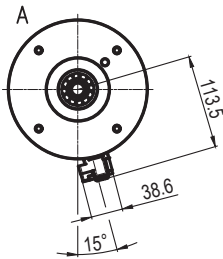
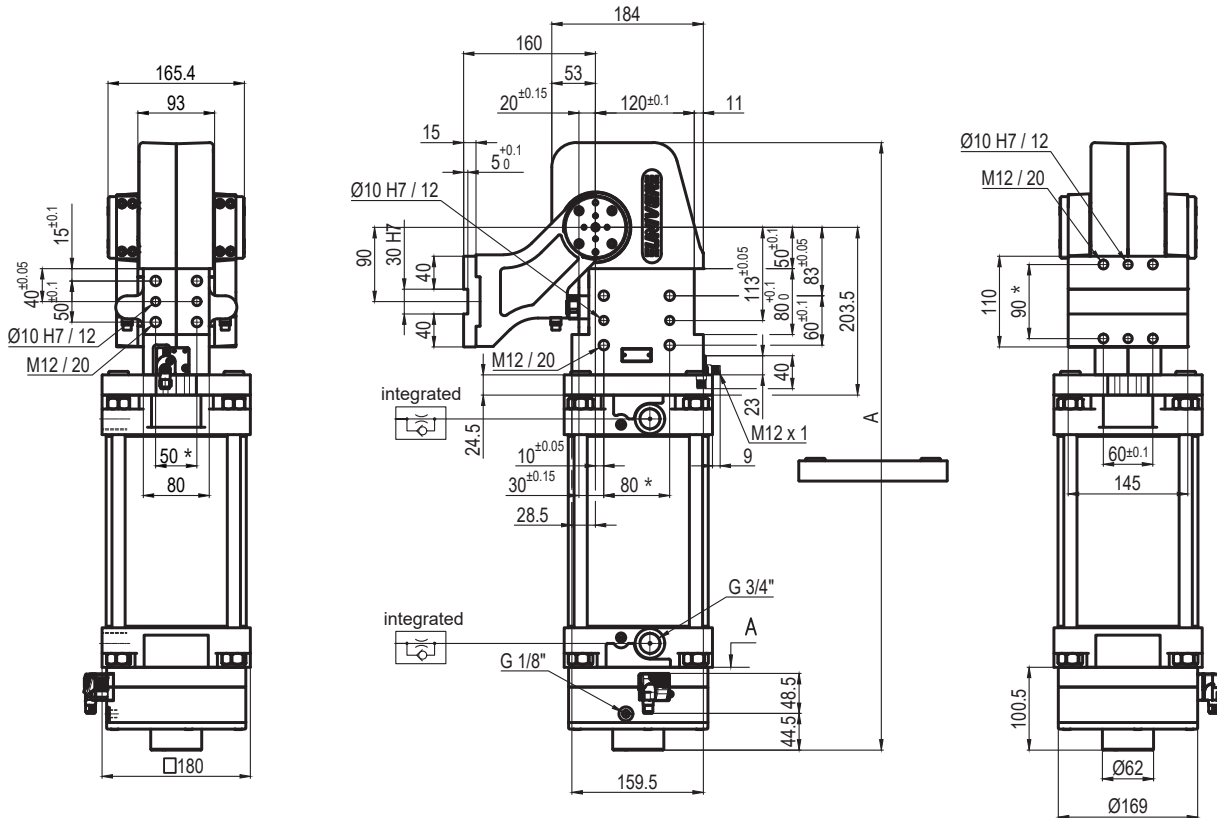
 060 = 60°
 045 = 45°

| Größe | Haltemoment | Max. Drehmoment 0,55 MPa | Gewicht |
|-------|-------------|-----------------------------|---------|
| 300 | 6000 Nm | 300 Nm | 39,5 Kg |

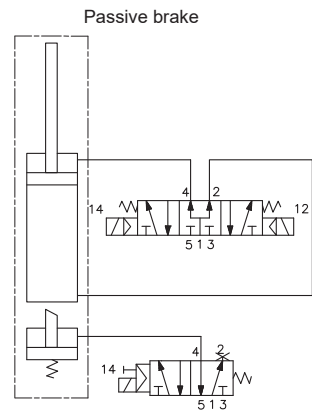
Min / Max Betriebsdruck: **0,4 / 0,6 MPa**
 Betriebstemperatur: **5° ÷ 45° C**
 Fest voreingestellter Öffnungswinkel: **45°- 60°**
 Drehtischstellung: **Waagrecht, 0 Lage gespiegelt**
 Elektronischer Sensor mit M12 schwenkbarem Stecker,
 von 0° bis 90° orientierbar
 Versorgungsspannung: **10÷30 Vdc**
 Schutzart: **IP 65**

*: TOLERANZ ZWISCHEN STIFTBOHRUNGEN ± 0,02, GEWINDEBOHRUNGEN ± 0,1

Technische Änderungen vorbehalten



| Pivot rotation in degrees | A |
|---------------------------|-------|
| 45° | 658.5 |
| 60° | 672.5 |
| 90° | 703.5 |
| 120° | 737.5 |


UAGP300VA__MS0
6 ÖFFNUNGSWINKEL
6

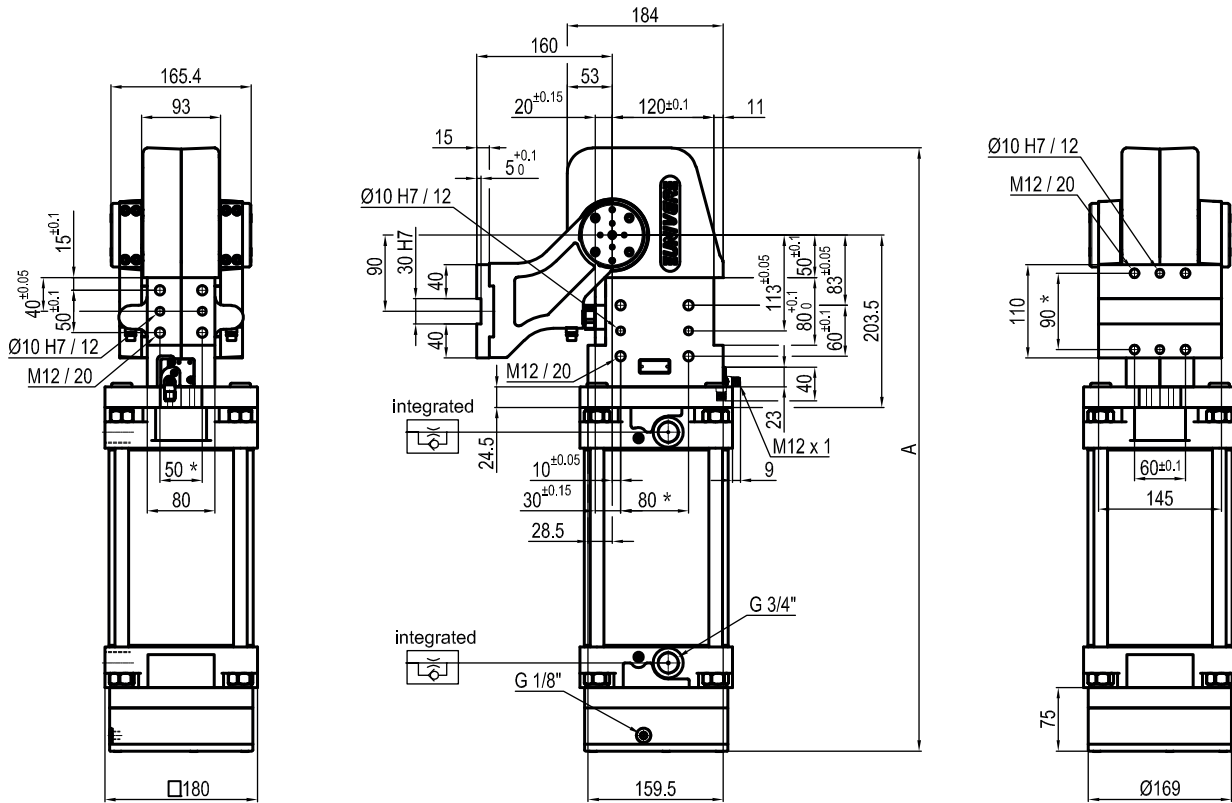
- 120 = 120°
- 090 = 90°
- 060 = 60°
- 045 = 45°

| Größe | Haltemoment | Max. Drehmoment 0,55 MPa | Gewicht |
|-------|-------------|-----------------------------|---------|
| 300 | 6000 Nm | 300 Nm | 39,7 Kg |

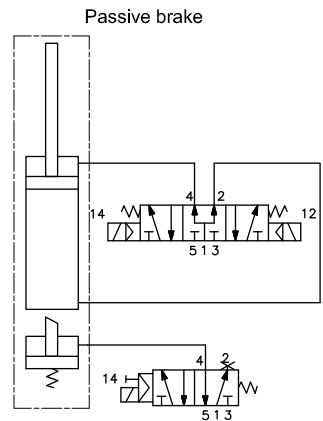
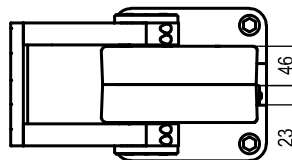
Min / Max Betriebsdruck: **0,4 / 0,6 MPa**
 Betriebstemperatur: **5° ÷ 45° C**
 Fest voreingestellter Öffnungswinkel: **45° - 60° - 90° - 120°**
 Drehtischstellung: **Senkrecht 180°**
 Elektronischer Sensor mit M12 schwenkbarem Stecker,
 von 0° bis 90° orientierbar
 Versorgungsspannung: **10÷30 Vdc**
 Schutzart: **IP 65**

*: TOLERANZ ZWISCHEN STIFTBOHRUNGEN ± 0,02, GEWINDEBOHRUNGEN ± 0,1

Technische Änderungen vorbehalten



| Pivot rotation in degrees | A |
|---------------------------|-----|
| 45° | 633 |
| 60° | 647 |
| 90° | 678 |
| 120° | 712 |


UAGP300VK__BS0
6 ÖFFNUNGSWINKEL
6

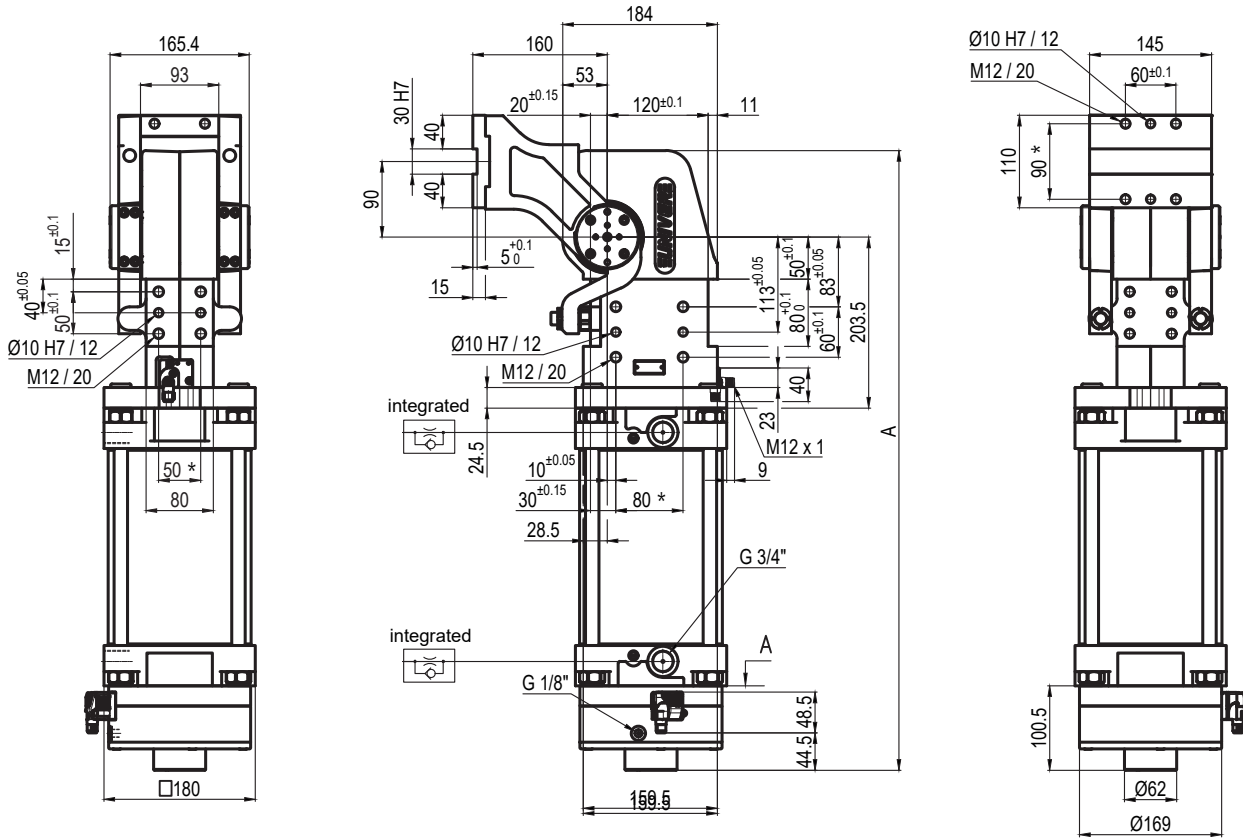
- 120 = 120°
- 090 = 90°
- 060 = 60°
- 045 = 45°

| Größe | Haltemoment | Max. Drehmoment 0,55 MPa | Gewicht |
|-------|-------------|-----------------------------|---------|
| 300 | 6000 Nm | 300 Nm | 39,5 Kg |

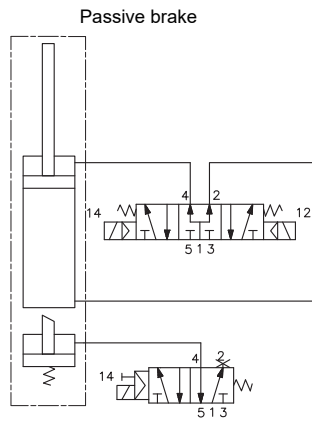
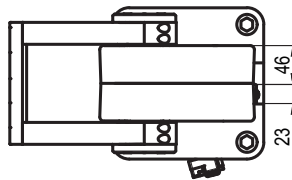
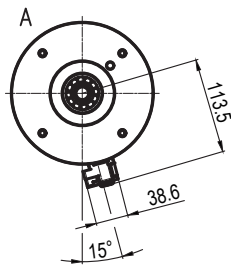
Min / Max Betriebsdruck: **0,4 / 0,6 MPa**
 Betriebstemperatur: **5° ÷ 45° C**
 Fest voreingestellter Öffnungswinkel: **45° - 60° - 90° - 120°**
 Drehtischstellung: **Senkrecht 180°**
 Elektronischer Sensor mit M12 schwenkbarem Stecker,
 von 0° bis 90° orientierbar
 Versorgungsspannung: **10÷30 Vdc**
 Schutzart: **IP 65**

*: TOLERANZ ZWISCHEN STIFTBOHRUNGEN ± 0,02, GEWINDEBOHRUNGEN ± 0,1

Technische Änderungen vorbehalten



| Pivot rotation in degrees | A |
|---------------------------|-------|
| 45° | 658.5 |
| 60° | 672.5 |
| 90° | 703.5 |
| 120° | 737.5 |


UAGP300ZA__MS0
6 ÖFFNUNGSWINKEL
6

- 120 = 120°
- 090 = 90°
- 060 = 60°
- 045 = 45°

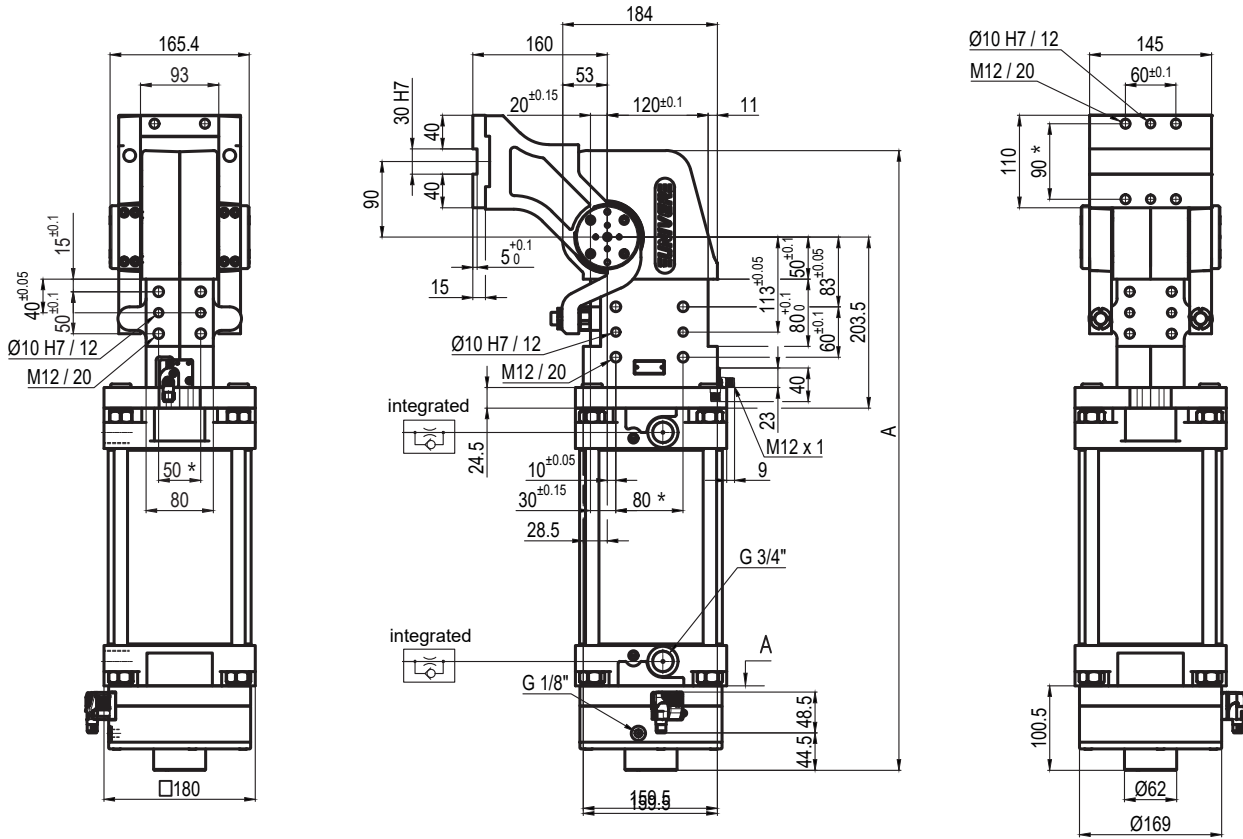
| Größe | Haltemoment | Max. Drehmoment 0,55 MPa | Gewicht |
|-------|-------------|-----------------------------|---------|
| 300 | 6000 Nm | 300 Nm | 39,7 Kg |

 Min / Max Betriebsdruck: **0,4 / 0,6 MPa**
 Betriebstemperatur: **5° ÷ 45° C**

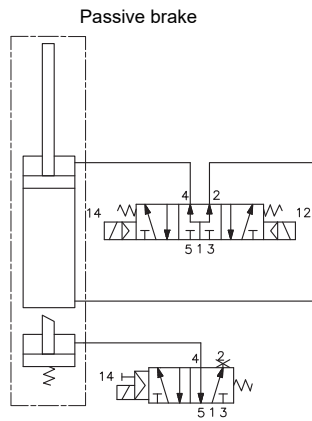
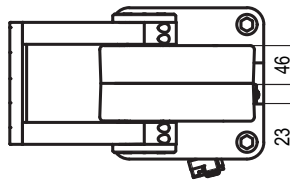
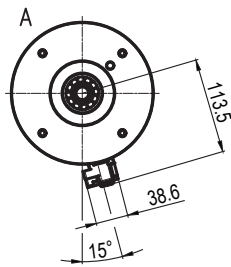
 Fest voreingestellter Öffnungswinkel: **45°- 60°- 90°- 120°**
 Drehtischstellung: **Senkrecht, V Lage gespiegelt**
 Elektronischer Sensor mit M12 schwenkbarem Stecker,
 von 0° bis 90° orientierbar
 Versorgungsspannung: **10÷30 Vdc**
 Schutzart: **IP 65**

*: TOLERANZ ZWISCHEN STIFTBOHRUNGEN ± 0,02, GEWINDEBOHRUNGEN ± 0,1

Technische Änderungen vorbehalten



| Pivot rotation in degrees | A |
|---------------------------|-------|
| 45° | 658.5 |
| 60° | 672.5 |
| 90° | 703.5 |
| 120° | 737.5 |


UAGP300ZA__MS0
6 ÖFFNUNGSWINKEL
6

 120 = 120°
 090 = 90°
 060 = 60°
 045 = 45°

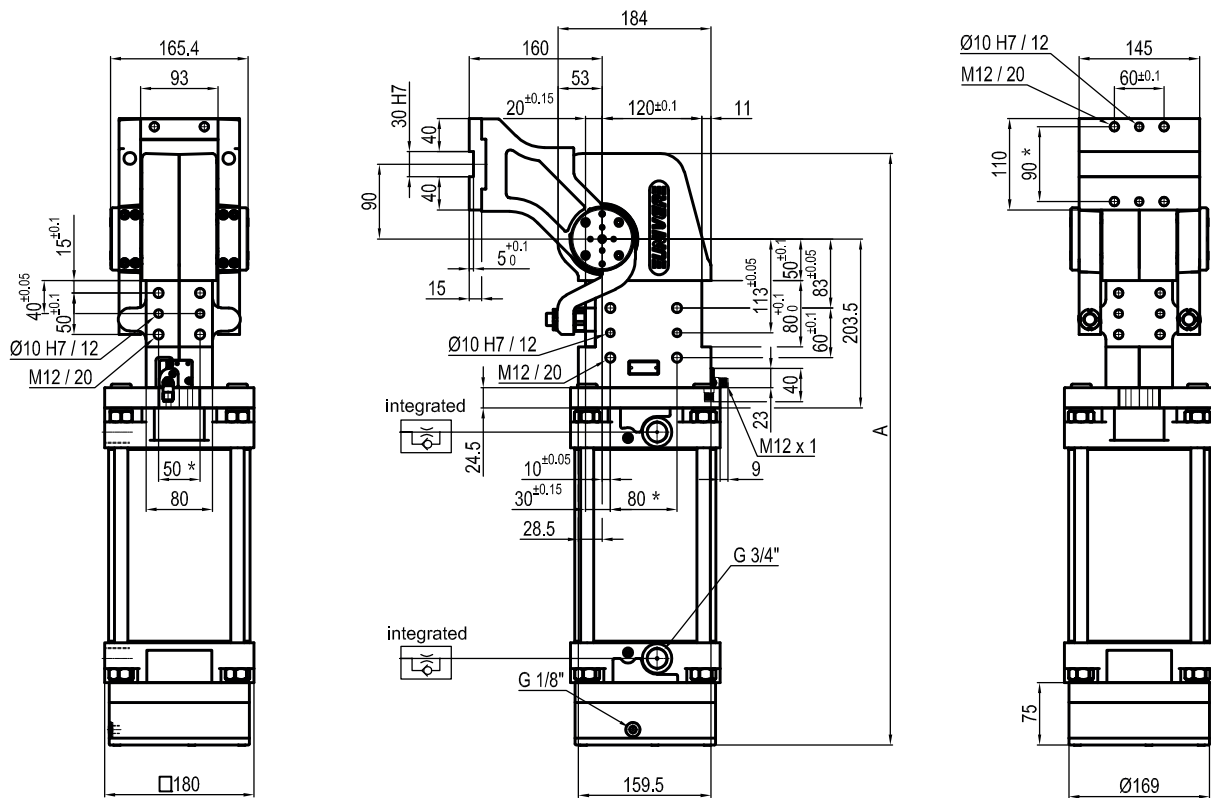
| Größe | Haltemoment | Max. Drehmoment 0,55 MPa | Gewicht |
|-------|-------------|-----------------------------|---------|
| 300 | 6000 Nm | 300 Nm | 39,7 Kg |

 Min / Max Betriebsdruck: **0,4 / 0,6 MPa**
 Betriebstemperatur: **5° ÷ 45° C**

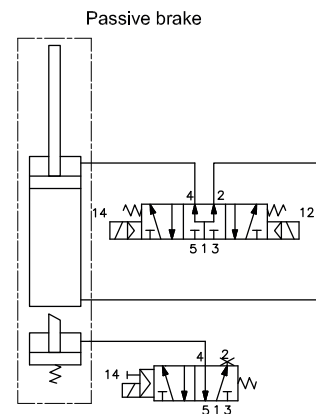
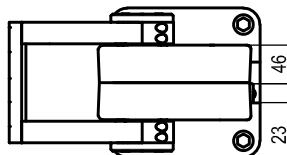
 Fest voreingestellter Öffnungswinkel: **45°- 60°- 90°- 120°**
 Drehtischstellung: **Senkrecht, V Lage gespiegelt**
 Elektronischer Sensor mit M12 schwenkbarem Stecker,
 von 0° bis 90° orientierbar
 Versorgungsspannung: **10÷30 Vdc**
 Schutzart: **IP 65**

*: TOLERANZ ZWISCHEN STIFTBOHRUNGEN ± 0,02, GEWINDEBOHRUNGEN ± 0,1

Technische Änderungen vorbehalten



| Pivot rotation in degrees | A |
|---------------------------|-----|
| 45° | 633 |
| 60° | 647 |
| 90° | 678 |
| 120° | 712 |


UAGP300ZK__BS0
6 ÖFFNUNGSWINKEL
6

- 120 = 120°
- 090 = 90°
- 060 = 60°
- 045 = 45°

| Größe | Haltemoment | Max. Drehmoment 0,55 MPa | Gewicht |
|-------|-------------|-----------------------------|---------|
| 300 | 6000 Nm | 300 Nm | 39,5 Kg |

 Min / Max Betriebsdruck: **0,4 / 0,6 MPa**
 Betriebstemperatur: **5° ÷ 45° C**

 Fest voreingestellter Öffnungswinkel: **45° - 60° - 90° - 120°**
 Drehtischstellung: **Senkrecht, V Lage gespiegelt**
 Elektronischer Sensor mit M12 schwenkbarem Stecker,
 von 0° bis 90° orientierbar
 Versorgungsspannung: **10÷30 Vdc**
 Schutzart: **IP 65**

*: TOLERANZ ZWISCHEN STIFTBOHRUNGEN ± 0,02, GEWINDEBOHRUNGEN ± 0,1

Technische Änderungen vorbehalten