
UAGP1700A__BS0
6 ÖFFNUNGSWINKEL
6

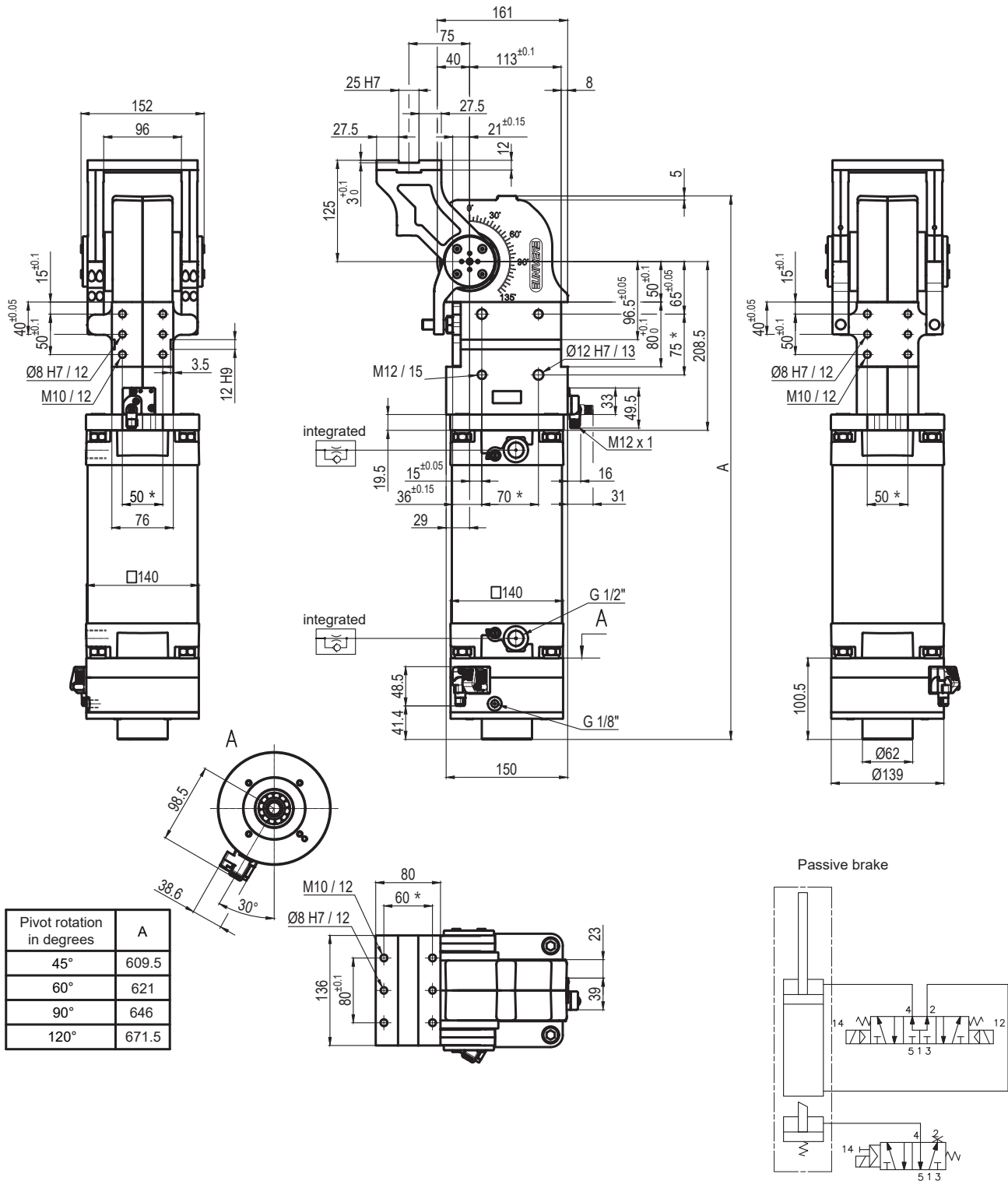
 120 = 120°
 090 = 90°
 060 = 60°
 045 = 45°

Größe	Haltemoment	Max. Drehmoment 0,55 MPa	Gewicht
170	4000 Nm	170 Nm	22,6 Kg

Min / Max Betriebsdruck: **0,4 / 0,6 MPa**
 Betriebstemperatur: **5° ÷ 45° C**
 Fest voreingestellter Öffnungswinkel: **45°- 60°- 90°- 120°**
 Drehtischstellung: **Waagrecht 90°**
 Elektronischer Sensor mit M12 schwenkbarem Stecker,
 von 0° bis 90° orientierbar
 Versorgungsspannung: **10÷30 Vdc**
 Schutzart: **IP 65**

*: TOLERANZ ZWISCHEN STIFTBOHRUNGEN ± 0,02, GEWINDEBOHRUNGEN ± 0,1

Technische Änderungen vorbehalten


UAGP1700A__MS0
6 ÖFFNUNGSWINKEL
6

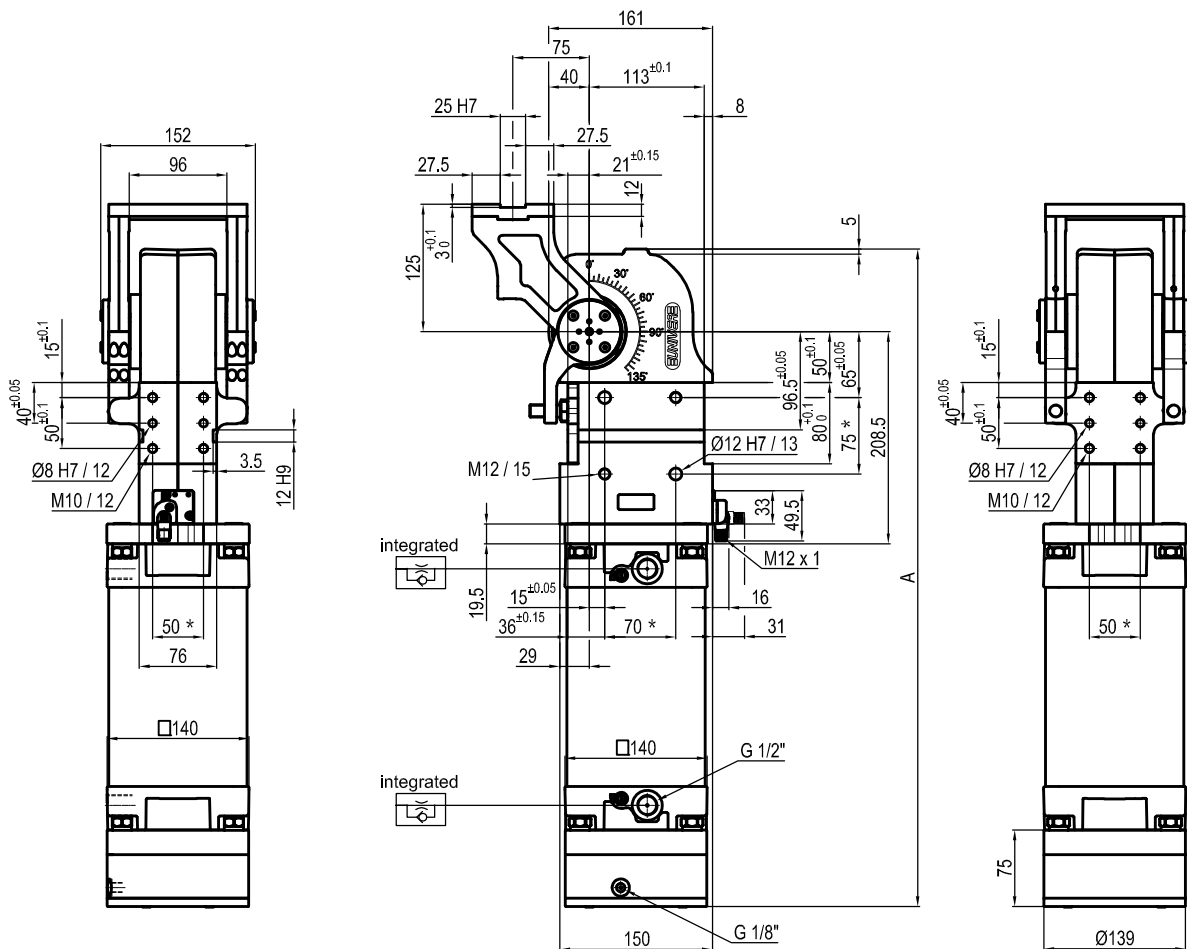
 120 = 120°
 090 = 90°
 060 = 60°
 045 = 45°

Größe	Haltemoment	Max. Drehmoment 0,55 MPa	Gewicht
170	4000 Nm	170 Nm	22,8 Kg

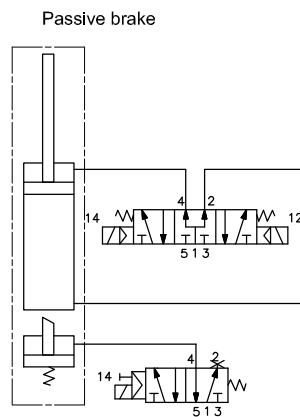
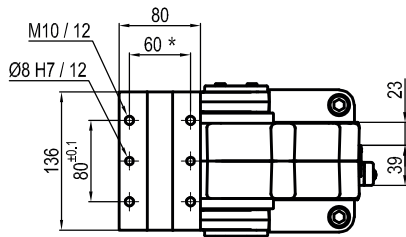
Min / Max Betriebsdruck: **0,4 / 0,6 MPa**
 Betriebstemperatur: **5° ÷ 45° C**
 Fest voreingestellter Öffnungswinkel: **45°- 60°- 90°- 120°**
 Drehtischstellung: **Waagrecht 90°**
 Elektronischer Sensor mit M12 schwenkbarem Stecker,
 von 0° bis 90° orientierbar
 Versorgungsspannung: **10÷30 Vdc**
 Schutzart: **IP 65**

*: TOLERANZ ZWISCHEN STIFTBOHRUNGEN ± 0,02, GEWINDEBOHRUNGEN ± 0,1

Technische Änderungen vorbehalten



Pivot rotation in degrees	A
45°	584
60°	595.5
90°	620.5
120°	646


UAGP1700K__BS0
6 ÖFFNUNGSWINKEL
6

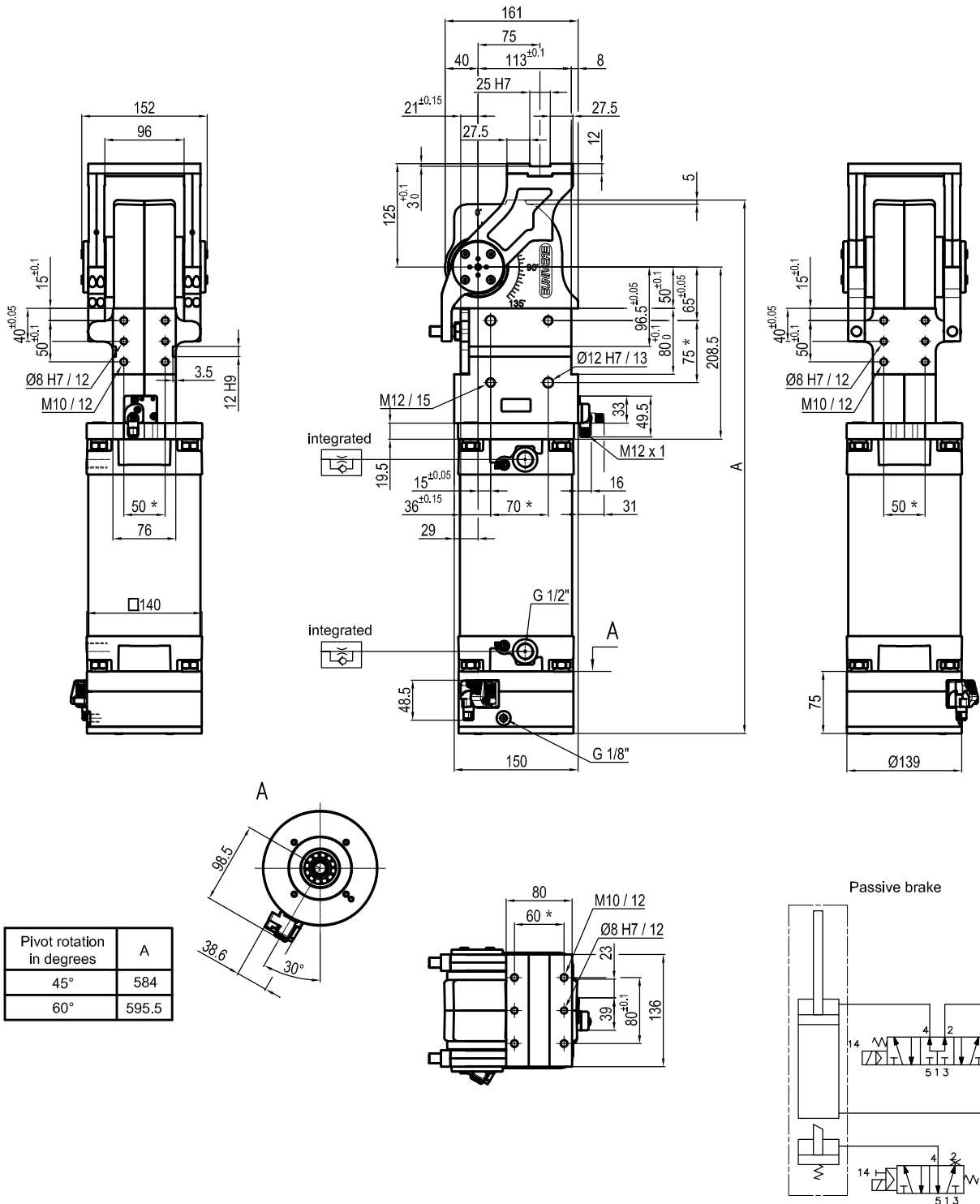
- 120 = 120°
- 090 = 90°
- 060 = 60°
- 045 = 45°

Größe	Haltemoment	Max. Drehmoment 0,55 MPa	Gewicht
170	4000 Nm	170 Nm	22,6 Kg

Min / Max Betriebsdruck: **0,4 / 0,6 MPa**
 Betriebstemperatur: **5° ÷ 45° C**
 Fest voreingestellter Öffnungswinkel: **45°- 60°- 90°- 120°**
 Drehtischstellung: **Waagrecht 90°**
 Elektronischer Sensor mit M12 schwenkbarem Stecker,
 von 0° bis 90° orientierbar
 Versorgungsspannung: **10÷30 Vdc**
 Schutzart: **IP 65**

* : TOLERANZ ZWISCHEN STIFTBOHRUNGEN ± 0,02, GEWINDEBOHRUNGEN ± 0,1

Technische Änderungen vorbehalten


UAGP170PA__BS0
6 ÖFFNUNGSWINKEL
6

 060 = 60°
 045 = 45°

Größe	Haltemoment	Max. Drehmoment 0,55 MPa	Gewicht
170	4000 Nm	170 Nm	22,6 Kg

 Min / Max Betriebsdruck: **0,4 / 0,6 MPa**
 Betriebstemperatur: **5° ÷ 45° C**

 Fest voreingestellter Öffnungswinkel: **45°- 60°**

 Drehtischstellung: **Waagrecht, 0 Lage gespiegelt**

Elektronischer Sensor mit M12 schwenkbarem Stecker, von 0° bis 90° orientierbar

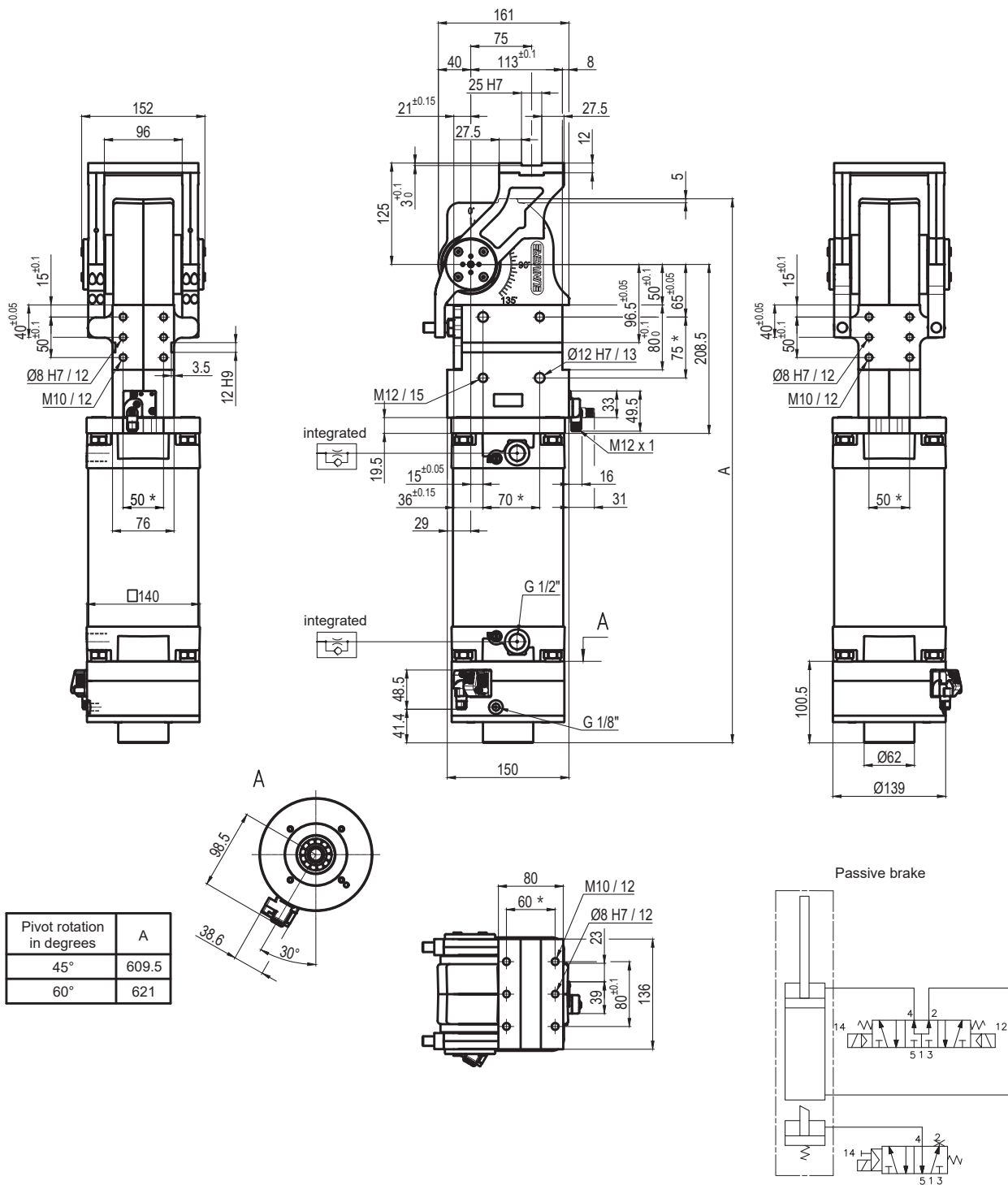
 Versorgungsspannung: **10÷30 Vdc**

 Schutzart: **IP 65**

*: TOLERANZ ZWISCHEN STIFTBOHRUNGEN ± 0,02, GEWINDEBOHRUNGEN ± 0,1

Technische Änderungen vorbehalten

Rev. 00 17.09.19


UAGP170PA__MS0
6 ÖFFNUNGSWINKEL
6

 060 = 60°
 045 = 45°

Größe	Haltemoment	Max. Drehmoment 0,55 MPa	Gewicht
170	4000 Nm	170 Nm	22,8 Kg

 Min / Max Betriebsdruck: **0,4 / 0,6 MPa**

 Betriebstemperatur: **5° ÷ 45° C**

 Fest voreingestellter Öffnungswinkel: **45° - 60°**

 Drehtischstellung: **Waagrecht, 0 Lage gespiegelt**

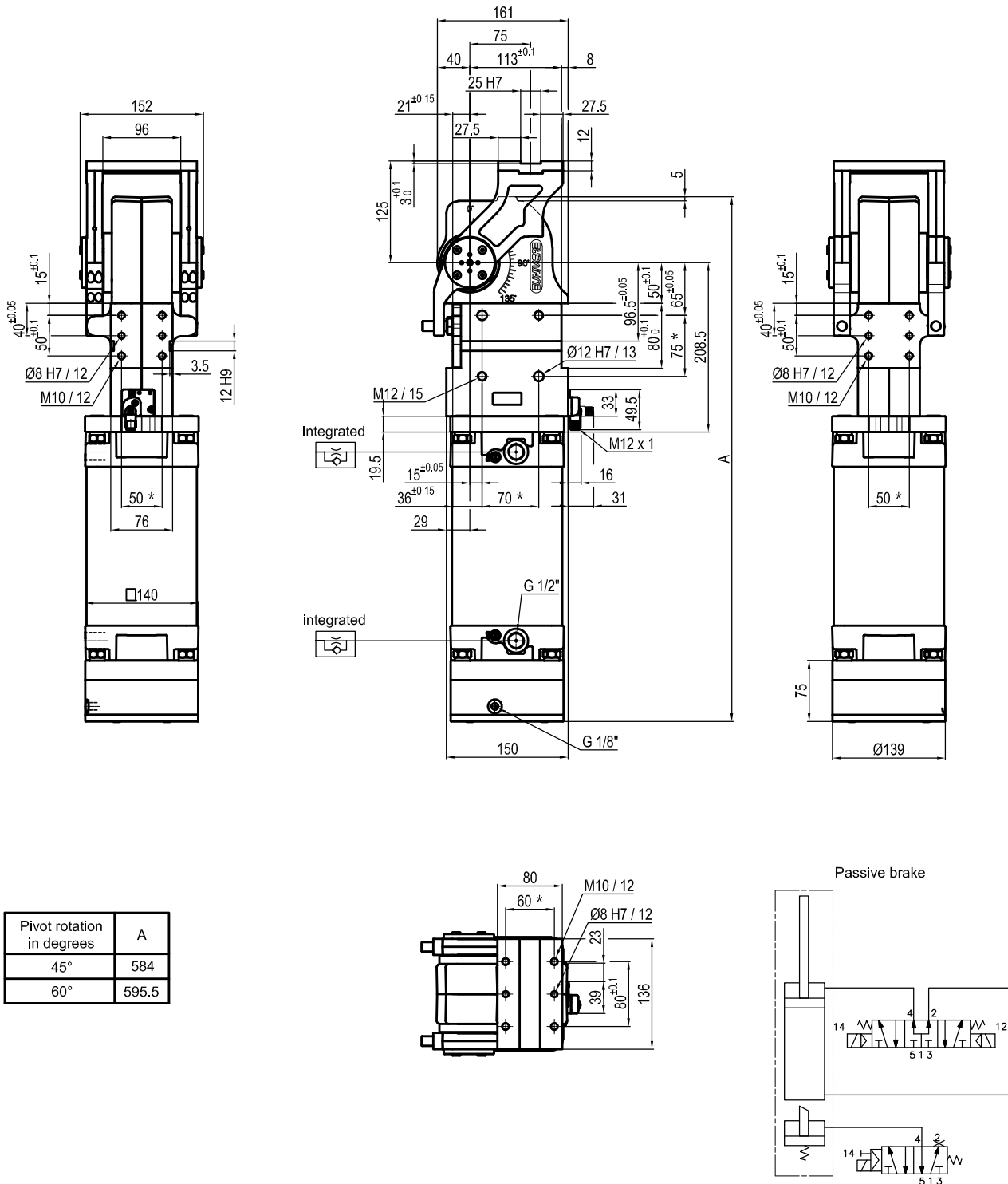
Elektronischer Sensor mit M12 schwenkbarem Stecker, von 0° bis 90° orientierbar

 Versorgungsspannung: **10÷30 Vdc**

 Schutzart: **IP 65**

*: TOLERANZ ZWISCHEN STIFTBOHRUNGEN ± 0,02, GEWINDEBOHRUNGEN ± 0,1

Technische Änderungen vorbehalten



Pivot rotation in degrees	A
45°	584
60°	595.5

UAGP170PK__BS0
6 ÖFFNUNGSWINKEL
6

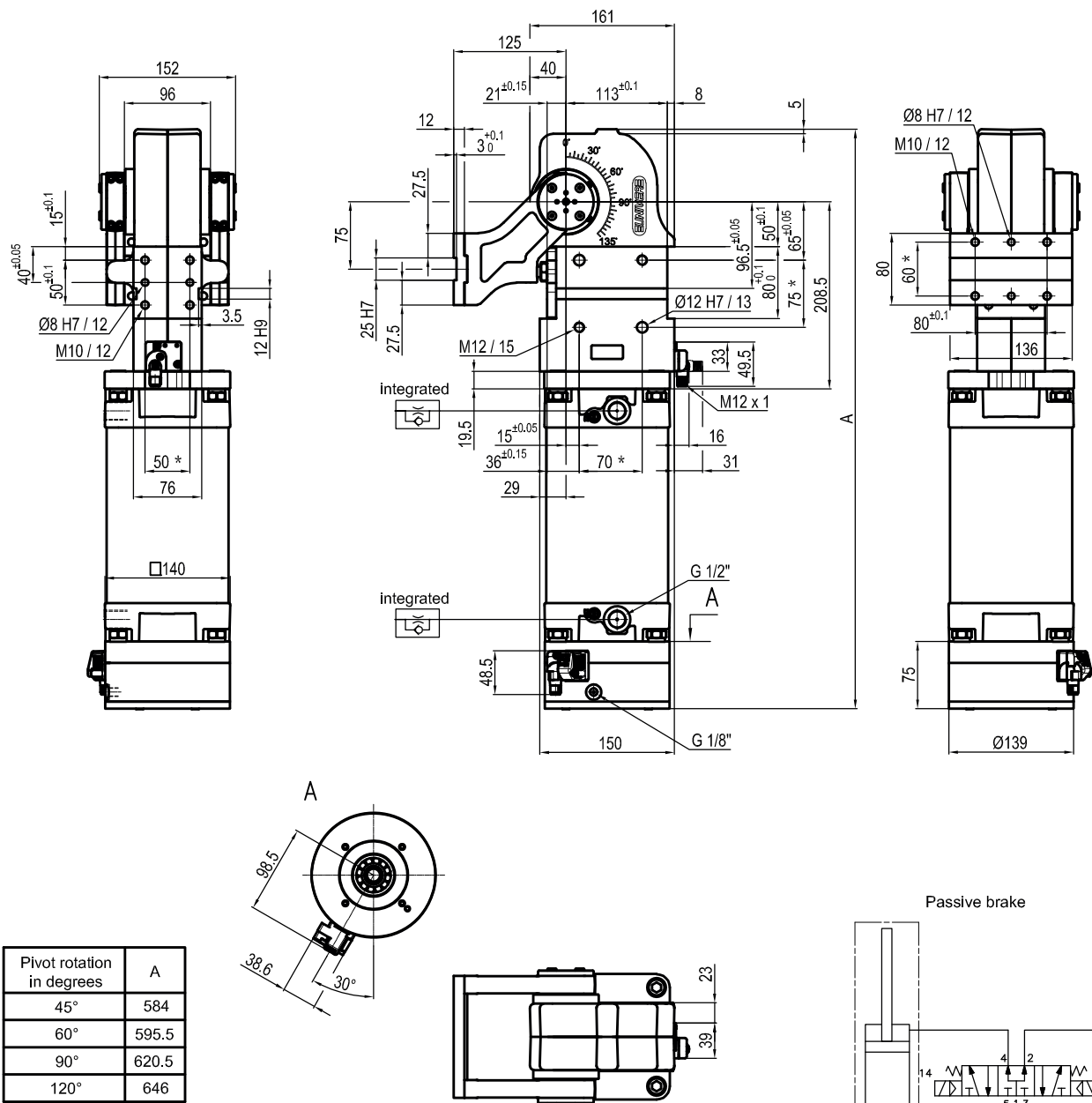
 060 = 60°
 045 = 45°

Größe	Haltemoment	Max. Drehmoment 0,55 MPa	Gewicht
170	4000 Nm	170 Nm	22,6 Kg

Min / Max Betriebsdruck: **0,4 / 0,6 MPa**
 Betriebstemperatur: **45° ÷ 60° C**
 Fest voreingestellter Öffnungswinkel: **45° - 60°**
 Drehtischstellung: **Waagrecht, 0 Lage gespiegelt**
 Elektronischer Sensor mit M12 schwenkbarem Stecker,
 von 0° bis 90° orientierbar
 Versorgungsspannung: **10÷30Vdc**
 Schutzart: **IP65**

*: TOLERANZ ZWISCHEN STIFTBOHRUNGEN ± 0,02, GEWINDEBOHRUNGEN ± 0,1

Technische Änderungen vorbehalten


UAGP170VA__BS0
6 ÖFFNUNGSWINKEL
6

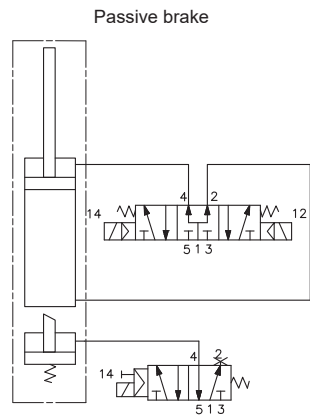
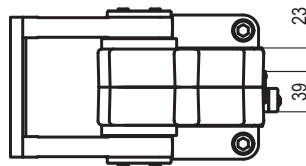
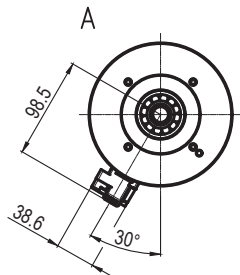
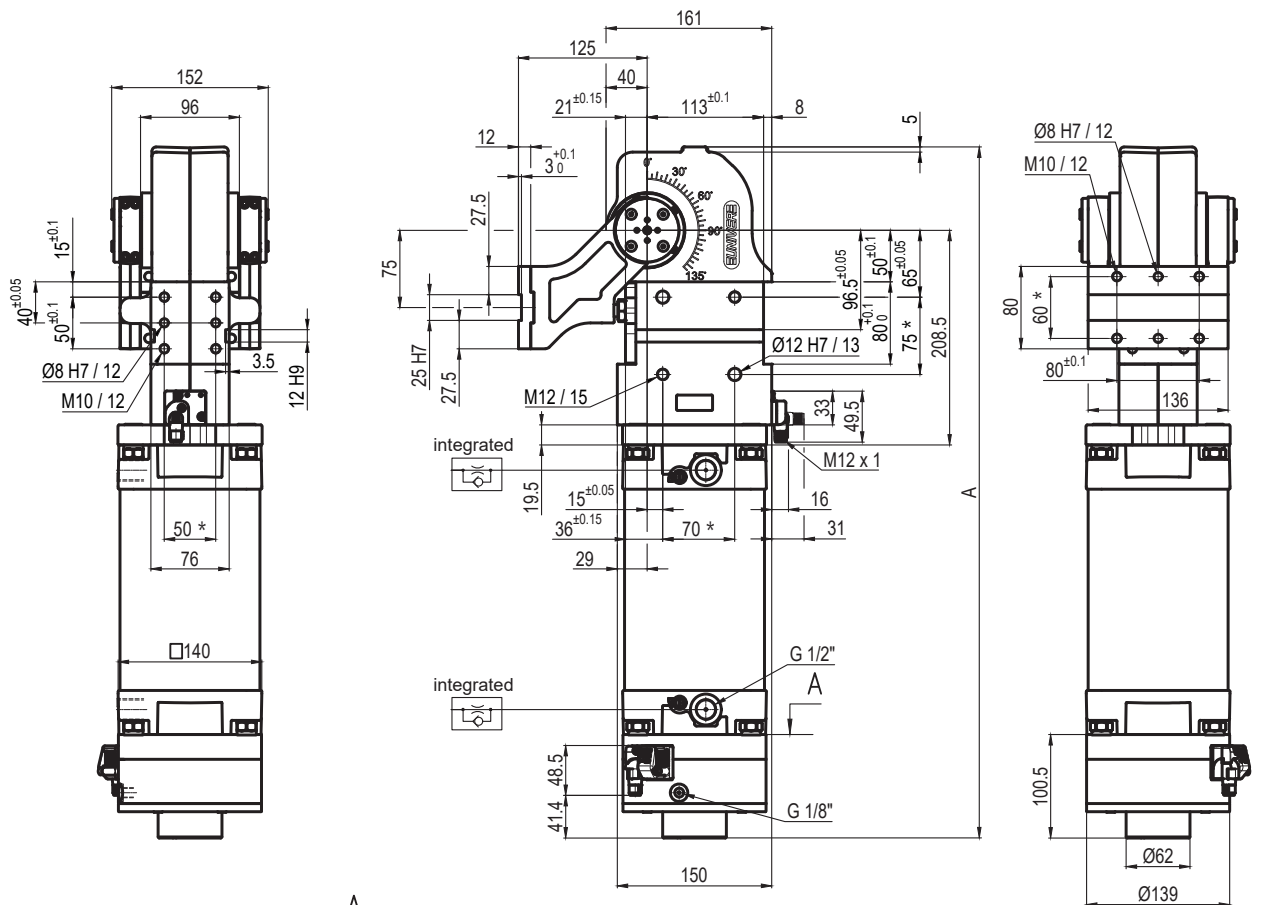
 120 = 120°
 090 = 90°
 060 = 60°
 045 = 45°

Größe	Haltemoment	Max. Drehmoment 0,55 MPa	Gewicht
170	4000 Nm	170 Nm	22,6 Kg

Min / Max Betriebsdruck: **0,4 / 0,6 MPa**
 Betriebstemperatur: **5° ÷ 45° C**
 Fest voreingestellter Öffnungswinkel: **45° - 60° - 90° - 120°**
 Drehtischstellung: **Senkrecht 180°**
 Elektronischer Sensor mit M12 schwenkbarem Stecker,
 von 0° bis 90° orientierbar
 Versorgungsspannung: **10÷30 Vdc**
 Schutzart: **IP 65**

*: TOLERANZ ZWISCHEN STIFTBOHRUNGEN ± 0,02, GEWINDEBOHRUNGEN ± 0,1

Technische Änderungen vorbehalten



Pivot rotation in degrees	A
45°	609.5
60°	621
90°	646
120°	671.5

UAGP170VA__MS0
6 ÖFFNUNGSWINKEL
6

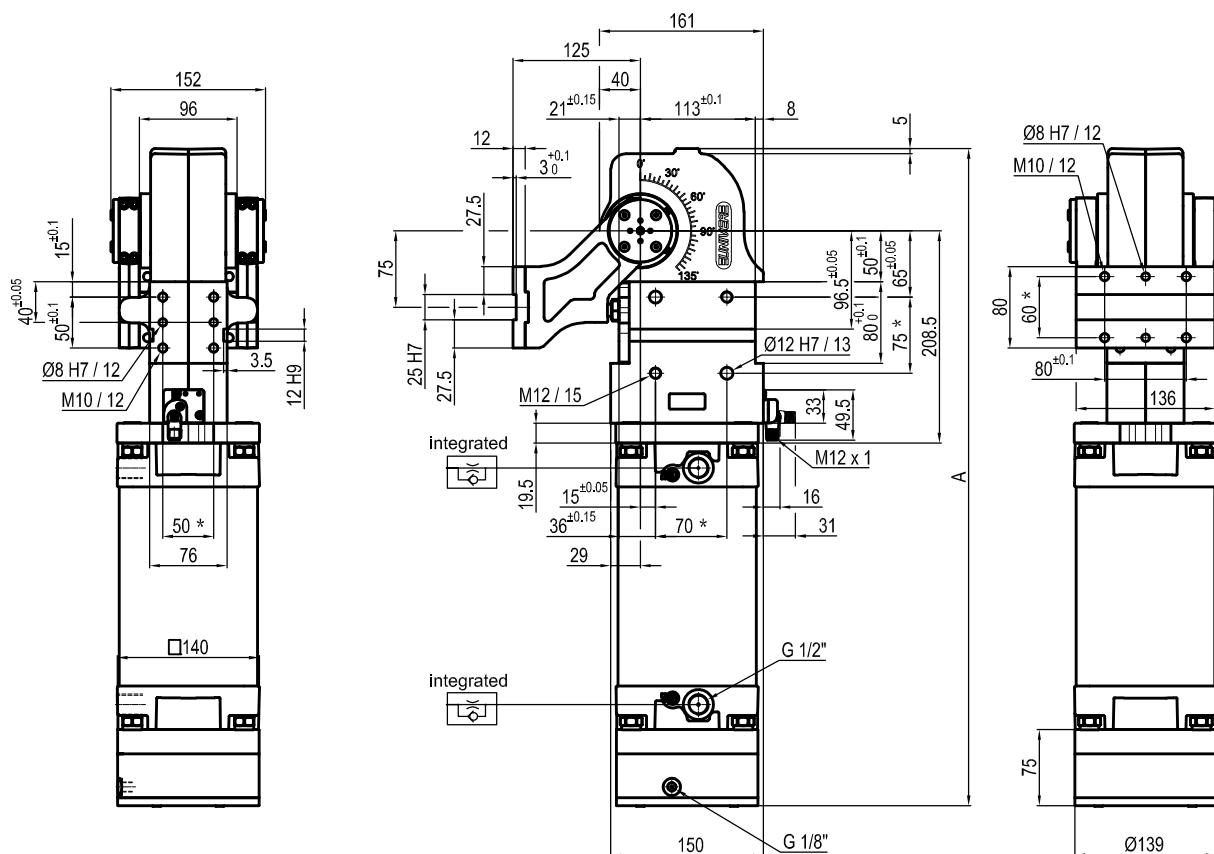
- 120 = 120°
- 090 = 90°
- 060 = 60°
- 045 = 45°

Größe	Haltemoment	Max. Drehmoment 0,55 MPa	Gewicht
170	4000 Nm	170 Nm	22,8 Kg

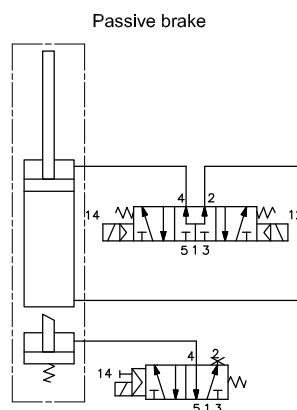
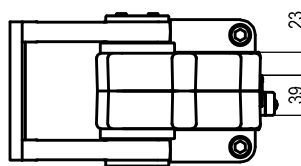
Min / Max Betriebsdruck: **0,4 / 0,6 MPa**
 Betriebstemperatur: **5° ÷ 45° C**
 Fest voreingestellter Öffnungswinkel: **45° - 60° - 90° - 120°**
 Drehtischstellung: **Senkrecht 180°**
 Elektronischer Sensor mit M12 schwenkbarem Stecker,
 von 0° bis 90° orientierbar
 Versorgungsspannung: **10÷30 Vdc**
 Schutzart: **IP 65**

*: TOLERANZ ZWISCHEN STIFTBOHRUNGEN ± 0,02, GEWINDEBOHRUNGEN ± 0,1

Technische Änderungen vorbehalten



Pivot rotation in degrees	A
45°	584
60°	595.5
90°	620.5
120°	646


UAGP170VK__BS0
6 ÖFFNUNGSWINKEL
6

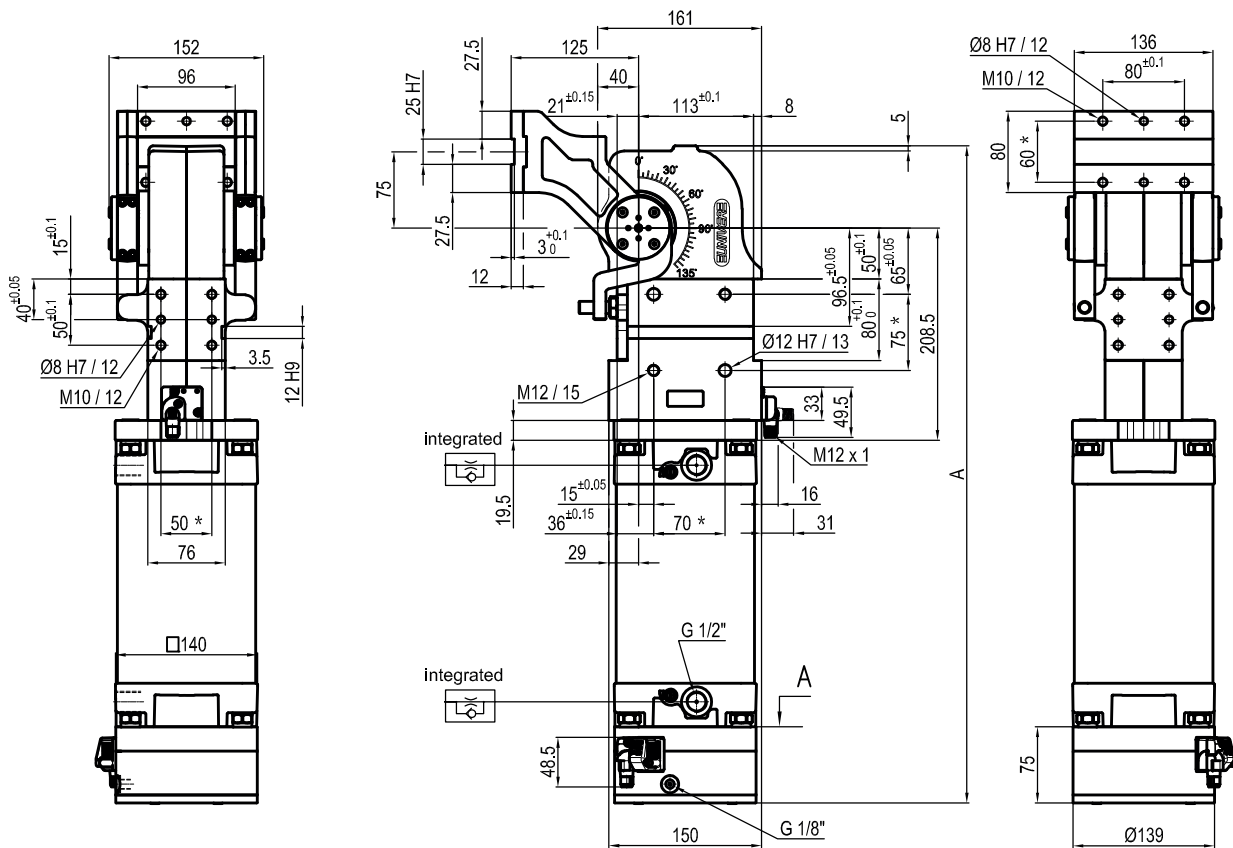
- 120 = 120°
- 090 = 90°
- 060 = 60°
- 045 = 45°

Größe	Haltemoment	Max. Drehmoment 0,55 MPa	Gewicht
170	4000 Nm	170 Nm	22,6 Kg

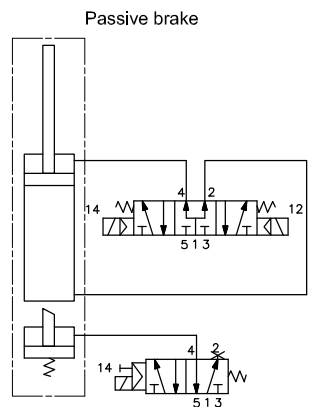
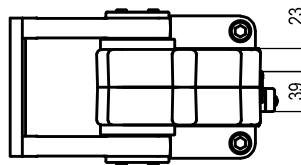
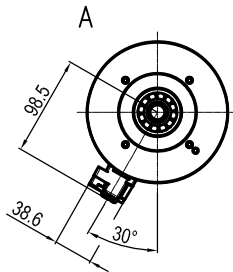
Min / Max Betriebsdruck: **0,4 / 0,6 MPa**
 Betriebstemperatur: **5° ÷ 45° C**
 Fest voreingestellter Öffnungswinkel: **45°- 60°- 90°- 120°**
 Drehtischstellung: **Senkrecht 180°**
 Elektronischer Sensor mit M12 schwenkbarem Stecker,
 von 0° bis 90° orientierbar
 Versorgungsspannung: **10÷30 Vdc**
 Schutzart: **IP 65**

* : TOLERANZ ZWISCHEN STIFTBOHRUNGEN ± 0,02, GEWINDEBOHRUNGEN ± 0,1

Technische Änderungen vorbehalten



Pivot rotation in degrees	A
45°	584
60°	595.5
90°	620.5
120°	646


UAGP170ZA__BS0
6 ÖFFNUNGSWINKEL
6

120 = 120°
 090 = 90°
 060 = 60°
 045 = 45°

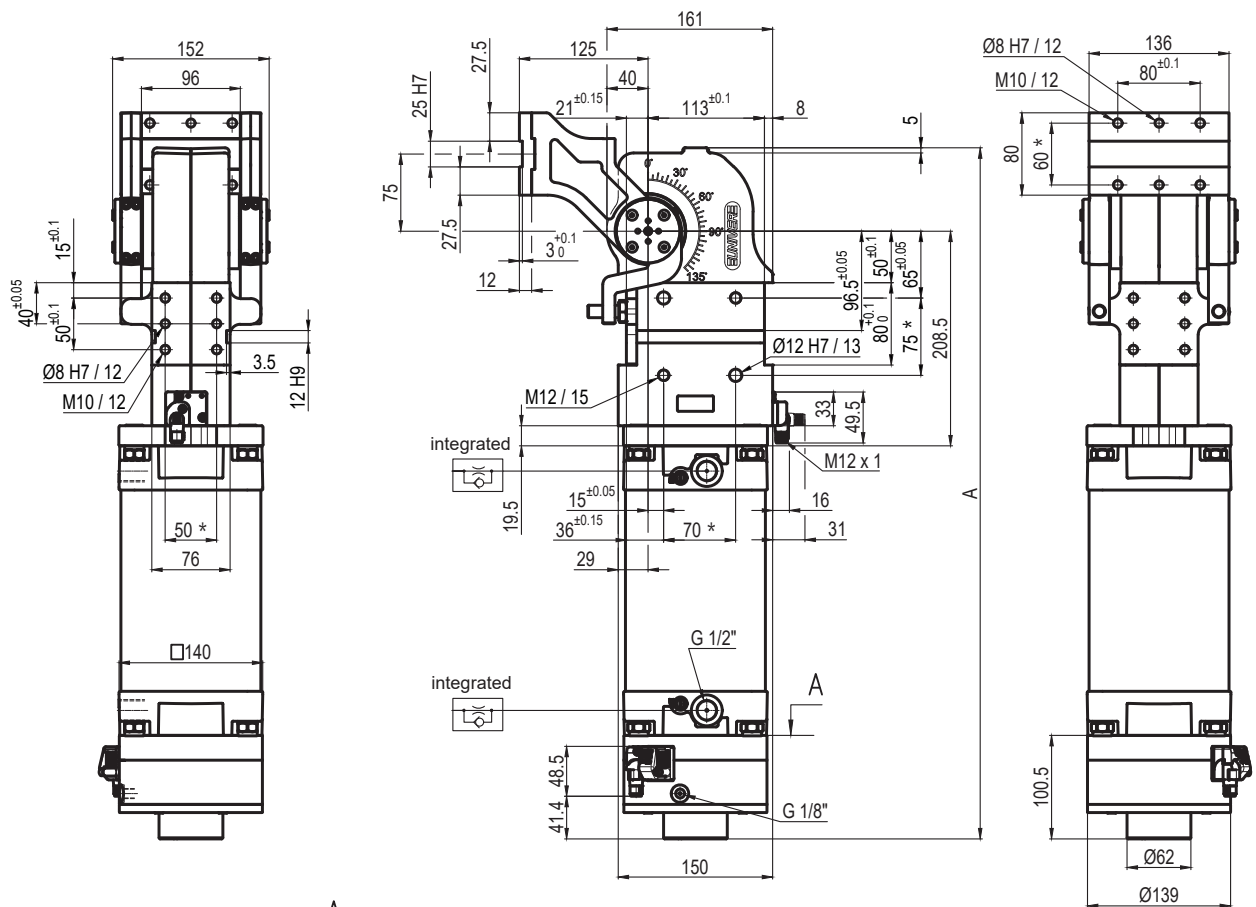
Größe	Haltemoment	Max. Drehmoment 0,55 MPa	Gewicht
170	4000 Nm	170 Nm	22,6 Kg

Min / Max Betriebsdruck: **0,4 / 0,6 MPa**
 Betriebstemperatur: **5° ÷ 45° C**
 Fest voreingestellter Öffnungswinkel: **45°- 60°- 90°- 120°**
 Drehtischstellung: **Senkrecht, V Lage gespiegelt**
 Elektronischer Sensor mit M12 schwenkbarem Stecker,
 von 0° bis 90° orientierbar
 Versorgungsspannung: **10÷30 Vdc**
 Schutzart: **IP 65**

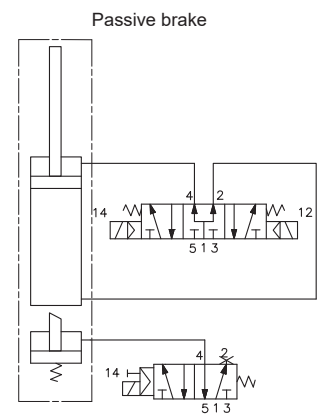
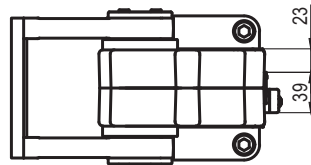
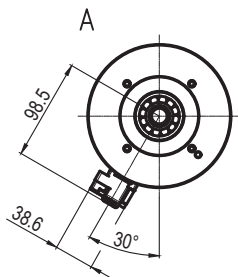
*: TOLERANZ ZWISCHEN STIFTBOHRUNGEN ± 0,02, GEWINDEBOHRUNGEN ± 0,1

Technische Änderungen vorbehalten

Rev. 00 17.09.19



Pivot rotation in degrees	A
45°	609.5
60°	621
90°	646
120°	671.5


UAGP170ZA__MSO
6 ÖFFNUNGSWINKEL
6

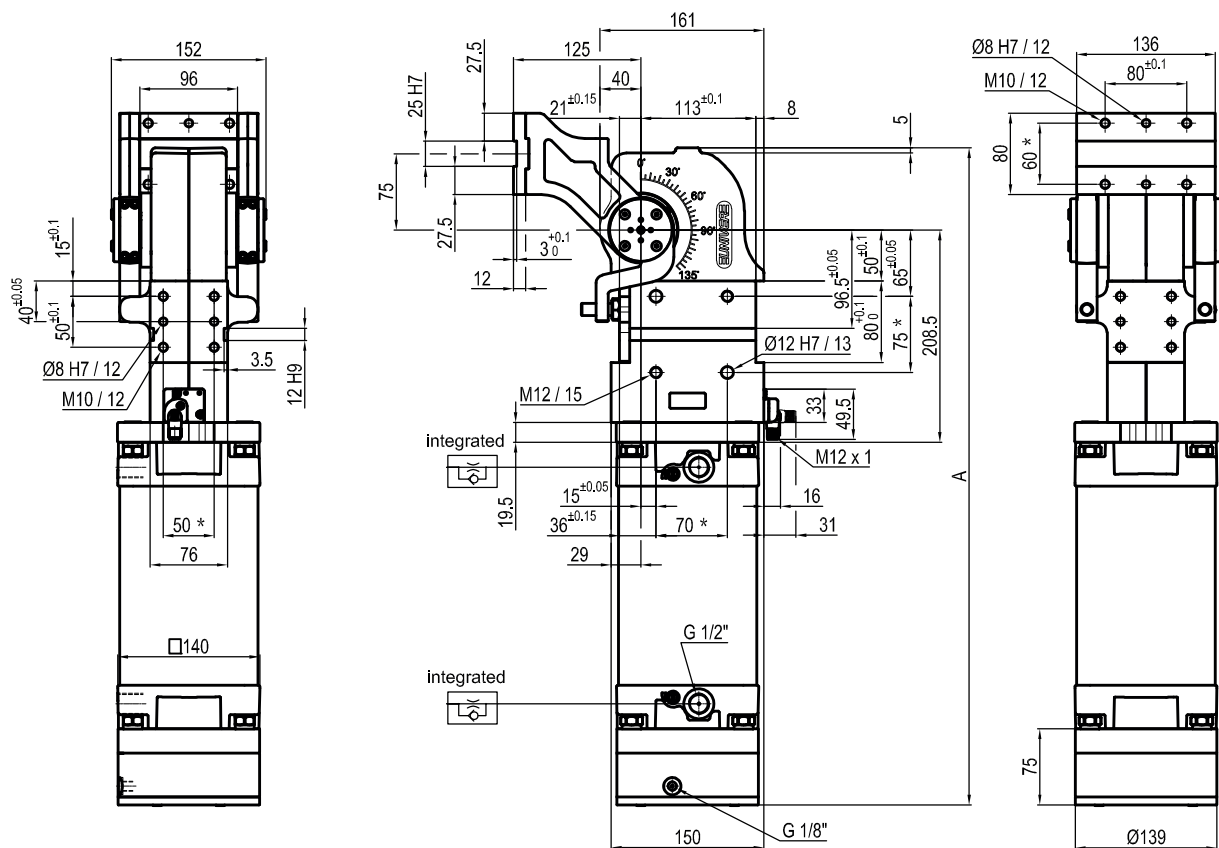
- 120 = 120°
- 090 = 90°
- 060 = 60°
- 045 = 45°

Größe	Haltemoment	Max. Drehmoment 0,55 MPa	Gewicht
170	4000 Nm	170 Nm	22,8 Kg

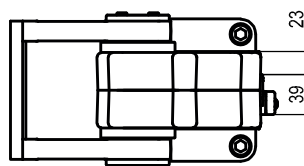
Min / Max Betriebsdruck: **0,4 / 0,6 MPa**
 Betriebstemperatur: **5° ÷ 45° C**
 Fest voreingestellter Öffnungswinkel: **45° - 60° - 90° - 120°**
 Drehtischstellung: **Senkrecht, V Lage gespiegelt**
 Elektronischer Sensor mit M12 schwenkbarem Stecker,
 von 0° bis 90° orientierbar
 Versorgungsspannung: **10÷30 Vdc**
 Schutzart: **IP 65**

*: TOLERANZ ZWISCHEN STIFTBOHRUNGEN ± 0,02, GEWINDEBOHRUNGEN ± 0,1

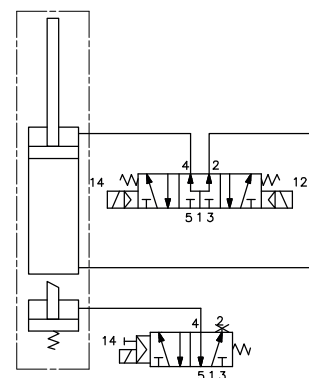
Technische Änderungen vorbehalten



Pivot rotation in degrees	A
45°	584
60°	595.5
90°	620.5
120°	646



Passive brake


UAGP170ZK__BS0
6 ÖFFNUNGSWINKEL
6

 120 = 120°
 090 = 90°
 060 = 60°
 045 = 45°

Größe	Haltemoment	Max. Drehmoment 0,55 MPa	Gewicht
170	4000 Nm	170 Nm	22,6 Kg

Min / Max Betriebsdruck: **0,4 / 0,6 MPa**
 Betriebstemperatur: **5° ÷ 45° C**
 Fest voreingestellter Öffnungswinkel: **45°- 60°- 90°- 120°**
 Drehtischstellung: **Senkrecht, V Lage gespiegelt**
 Elektronischer Sensor mit M12 schwenkbarem Stecker,
 von 0° bis 90° orientierbar
 Versorgungsspannung: **10÷30 Vdc**
 Schutzart: **IP 65**

*: TOLERANZ ZWISCHEN STIFTBOHRUNGEN ± 0,02, GEWINDEBOHRUNGEN ± 0,1

Technische Änderungen vorbehalten