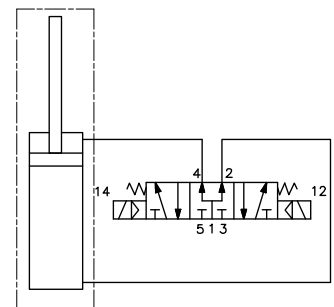
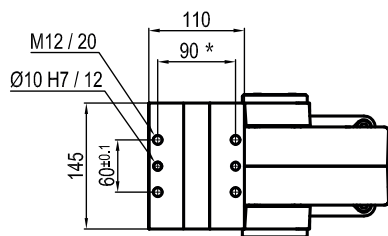


Pivot rotation in degrees	A
45°	513.5
60°	527
90°	558
120°	592.5



UAGP150OK__WS0

6 ÖFFNUNGSWINKEL

6

120 = 120°
 090 = 90°
 060 = 60°
 045 = 45°

Größe	Haltemoment	Max. Drehmoment 0,55 MPa	Gewicht
150	6000 Nm	120 Nm	23 Kg

Min / Max Betriebsdruck: **0,4 / 0,6 MPa**

Betriebstemperatur: **5° ÷ 45° C**

Fest voreingestellter Öffnungswinkel: **45°- 60°- 90°- 120°**

Drehtischstellung: **Waagrecht 90°**

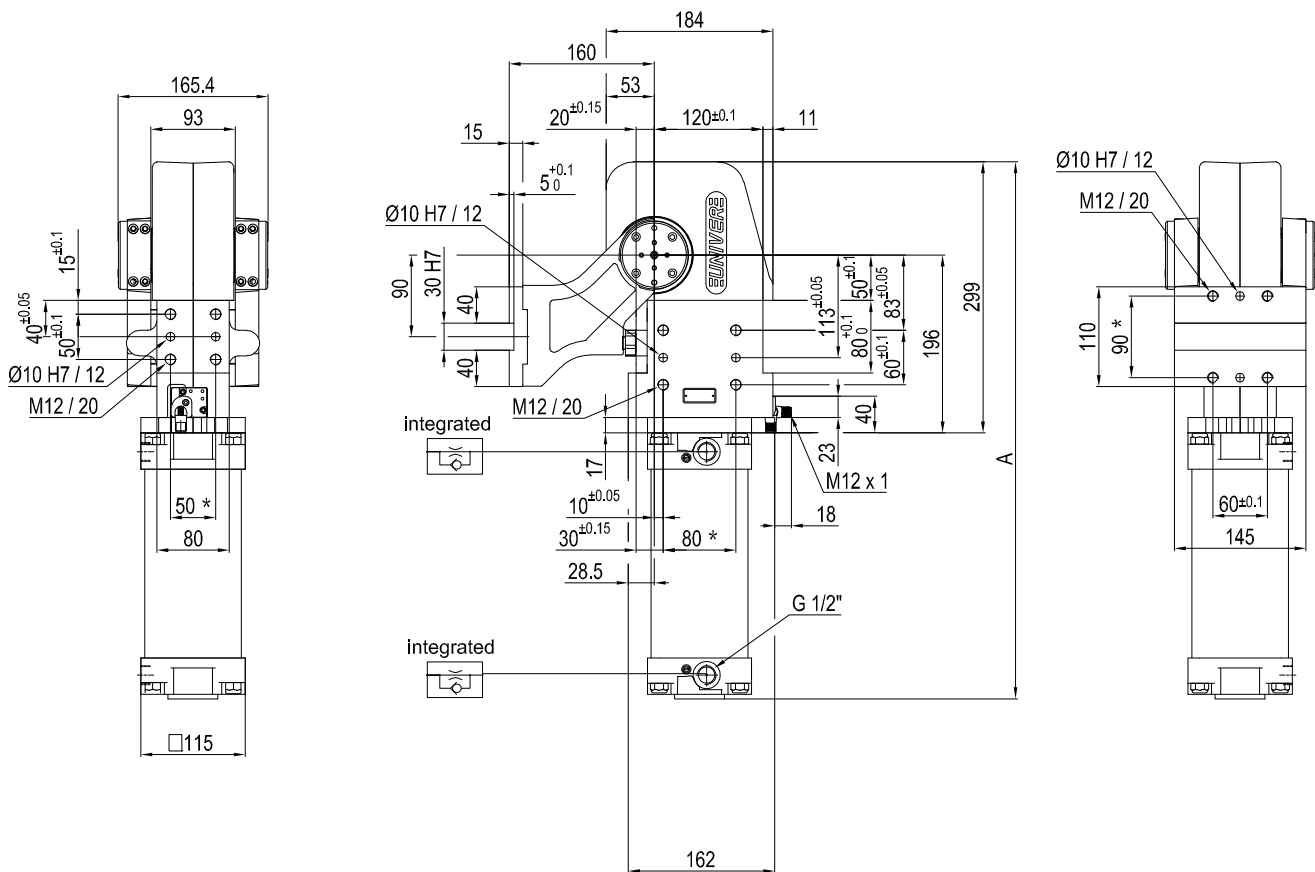
Elektronischer Sensor mit M12 schwenkbarem Stecker, von 0° bis 90° orientierbar

Versorgungsspannung: **10±30 Vdc**

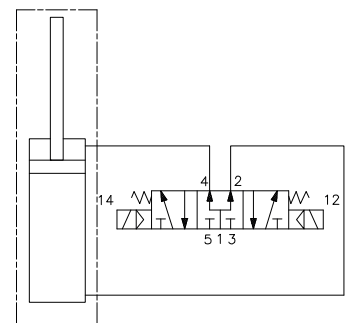
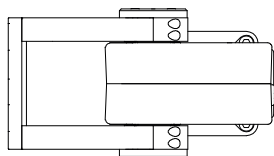
Schutzart: **IP65**

*: TOLERANZ ZWISCHEN STIFTBOHRUNGEN ± 0,02, GEWINDEBOHRUNGEN ± 0,1

Technische Änderungen vorbehalten



Pivot rotation in degrees	A
45°	513.5
60°	527
90°	558
120°	592.5


UAGP150VK__WS0
6 ÖFFNUNGSWINKEL
6

120 = 120°
 090 = 90°
 060 = 60°
 045 = 45°

Größe	Haltemoment	Max. Drehmoment 0,55 MPa	Gewicht
150	6000 Nm	120 Nm	23 Kg

 Min / Max Betriebsdruck: **0,4 / 0,6 MPa**

 Betriebstemperatur: **5° ÷ 45° C**

 Fest voreingestellter Öffnungswinkel: **45°- 60°- 90°- 120°**

 Drehtischstellung: **Senkrecht 180°**

 Elektronischer Sensor mit M12 schwenkbarem Stecker,
 von 0° bis 90° orientierbar

 Versorgungsspannung: **10÷30 Vdc**

 Schutzart: **IP65**

*: TOLERANZ ZWISCHEN STIFTBOHRUNGEN ± 0,02 , GEWINDEBOHRUNGEN ± 0,1

Technische Änderungen vorbehalten

