

Pivot rotation in degrees	A
45°	480
60°	491.5

**UAGP080PK \_\_ \_\_ WSO**
**6 ÖFFNUNGSWINKEL**
**6**

 060 = 60°  
 045 = 45°

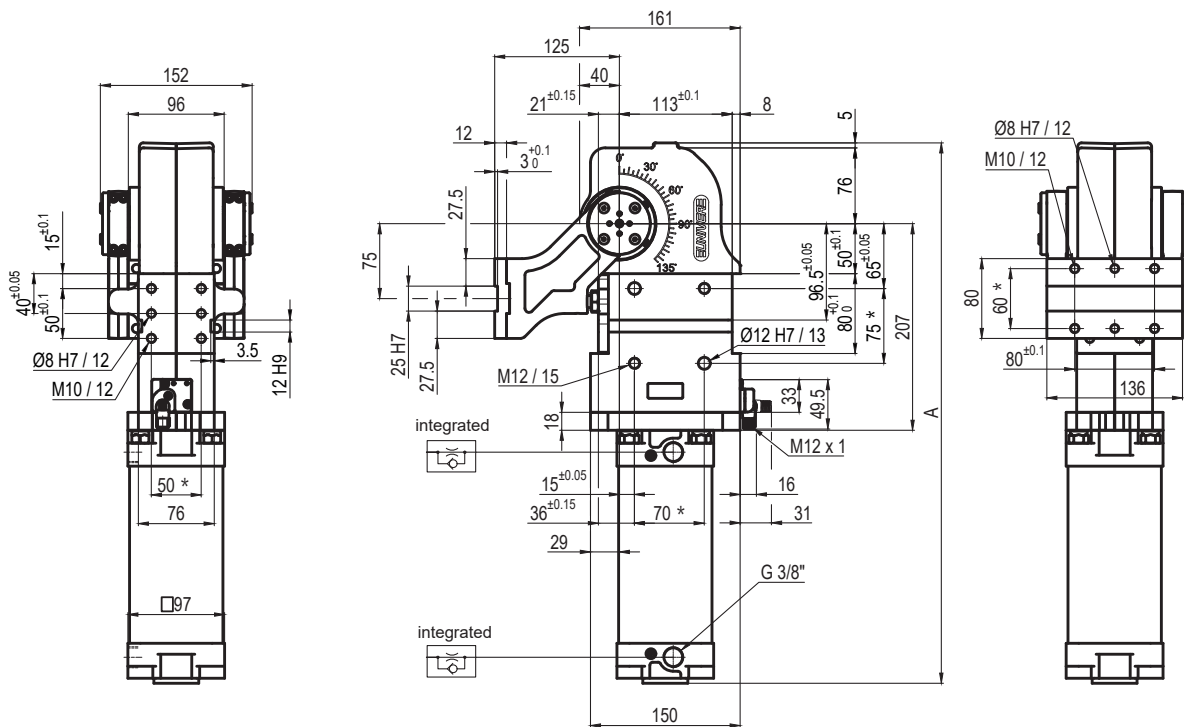
Größe	Haltemoment	Max. Drehmoment 0,55 MPa	Gewicht
80	4000 Nm	60 Nm	15 Kg

Min / Max Betriebsdruck: **0,4 / 0,6 MPa**  
 Betriebstemperatur: **5° ÷ 45° C**  
 Fest voreingestellter Öffnungswinkel: **45° - 60°**  
 Drehtischstellung: **Waagrecht, 0 Lage gespiegelt**  
 Elektronischer Sensor mit M12 schwenkbarem Stecker,  
 von 0° bis 90° orientierbar  
 Versorgungsspannung: **10÷30 Vdc**  
 Schutzart: **IP65**

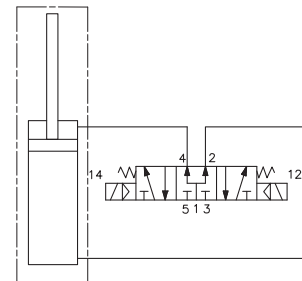
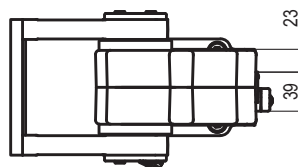
\*: TOLERANZ ZWISCHEN STIFTBOHRUNGEN ± 0,02, GEWINDEBOHRUNGEN ± 0,1

Technische Änderungen vorbehalten

Rev. 00 24.06.19



Pivot rotation in degrees	A
45°	480
60°	491.5
90°	516.5
120°	541.5


**UAGP080VK \_\_ \_\_ WSO**
**6 ÖFFNUNGSWINKEL**
**6**

120 = 120°  
 090 = 90°  
 060 = 60°  
 045 = 45°

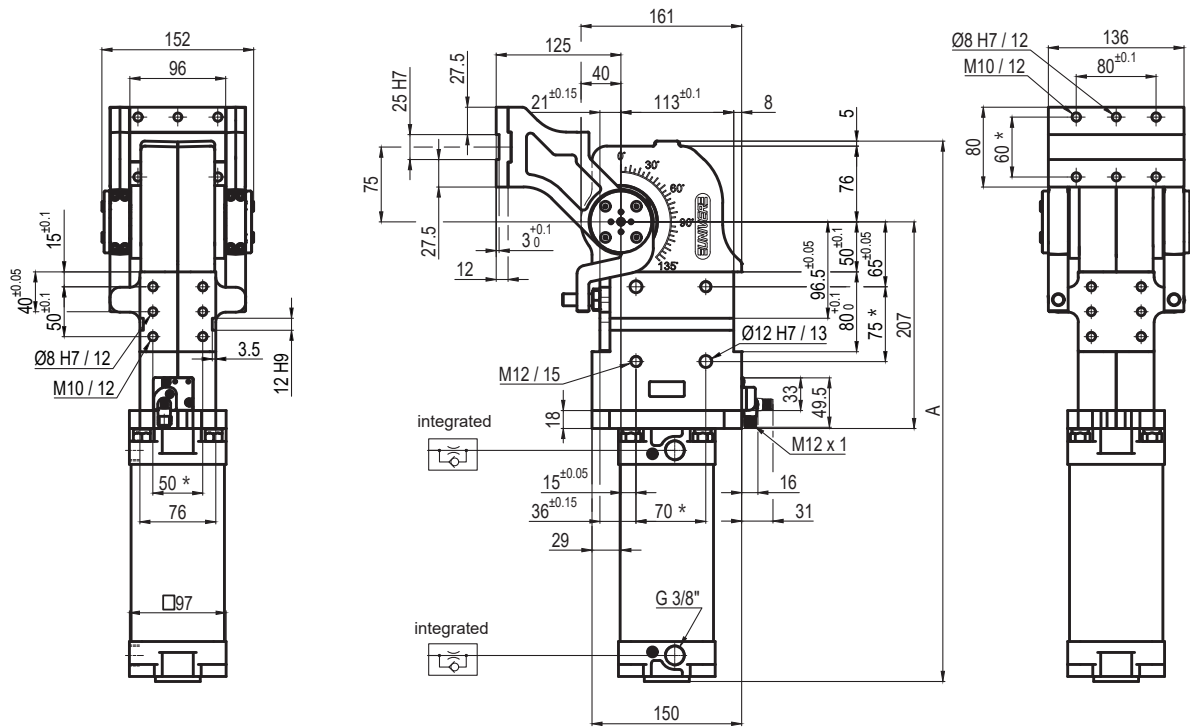
Größe	Haltemoment	Max. Drehmoment 0,55 MPa	Gewicht
80	4000 Nm	60 Nm	15 Kg

Min / Max Betriebsdruck: **0,4 / 0,6 MPa**  
 Betriebstemperatur: **5° ± 45° C**  
 Fest voreingestellter Öffnungswinkel: **45°- 60°- 90°- 120°**  
 Drehtischstellung: **Senkrecht 180°**  
 Elektronischer Sensor mit M12 schwenkbarem Stecker,  
 von 0° bis 90° orientierbar  
 Versorgungsspannung: **10±30 Vdc**  
 Schutzart: **IP65**

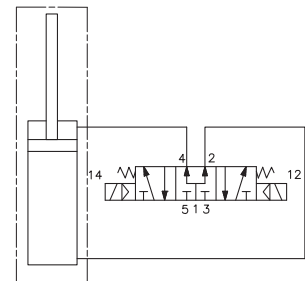
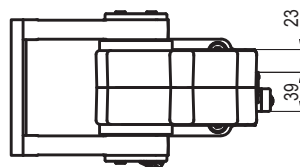
\* : TOLERANZ ZWISCHEN STIFTBOHRUNGEN ± 0,02, GEWINDEBOHRUNGEN ± 0,1

Technische Änderungen vorbehalten

Rev. 00 24.06.19



Pivot rotation in degrees	A
45°	480
60°	491.5
90°	516.5
120°	541.5


**UAGP080ZK \_\_ \_\_ WS0**
**6 ÖFFNUNGSWINKEL**
**6**

120 = 120°  
 090 = 90°  
 060 = 60°  
 045 = 45°

Größe	Haltemoment	Max. Drehmoment 0,55 MPa	Gewicht
80	4000 Nm	60 Nm	15 Kg

Min / Max Betriebsdruck: **0,4 / 0,6 MPa**  
 Betriebstemperatur: **5° ± 45° C**  
 Fest voreingestellter Öffnungswinkel: **45°- 60°- 90°- 120°**  
 Drehtischstellung: **Senkrecht, V Lage gespiegelt**  
 Elektronischer Sensor mit M12 schwenkbarem Stecker,  
 von 0° bis 90° orientierbar  
 Versorgungsspannung: **10±30 Vdc**  
 Schutzart: **IP65**

\* : TOLERANZ ZWISCHEN STIFTBOHRUNGEN ± 0,02, GEWINDEBOHRUNGEN ± 0,1

Technische Änderungen vorbehalten

Rev. 00 24.06.19