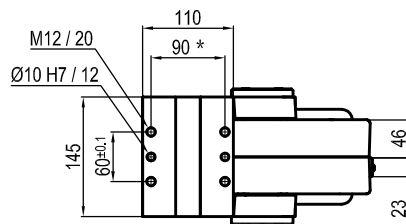
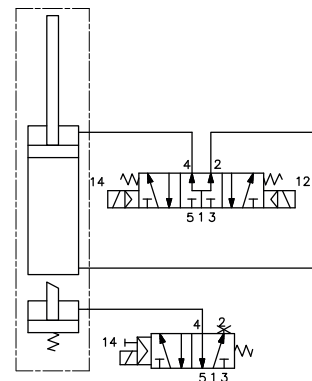


Pivot rotation in degrees	A
45°	574
60°	588
90°	619
120°	653.5



Passive brake


UAGP0750A__BS0
6 ÖFFNUNGSWINKEL
6

- 120 = 120°
- 090 = 90°
- 060 = 60°
- 045 = 45°

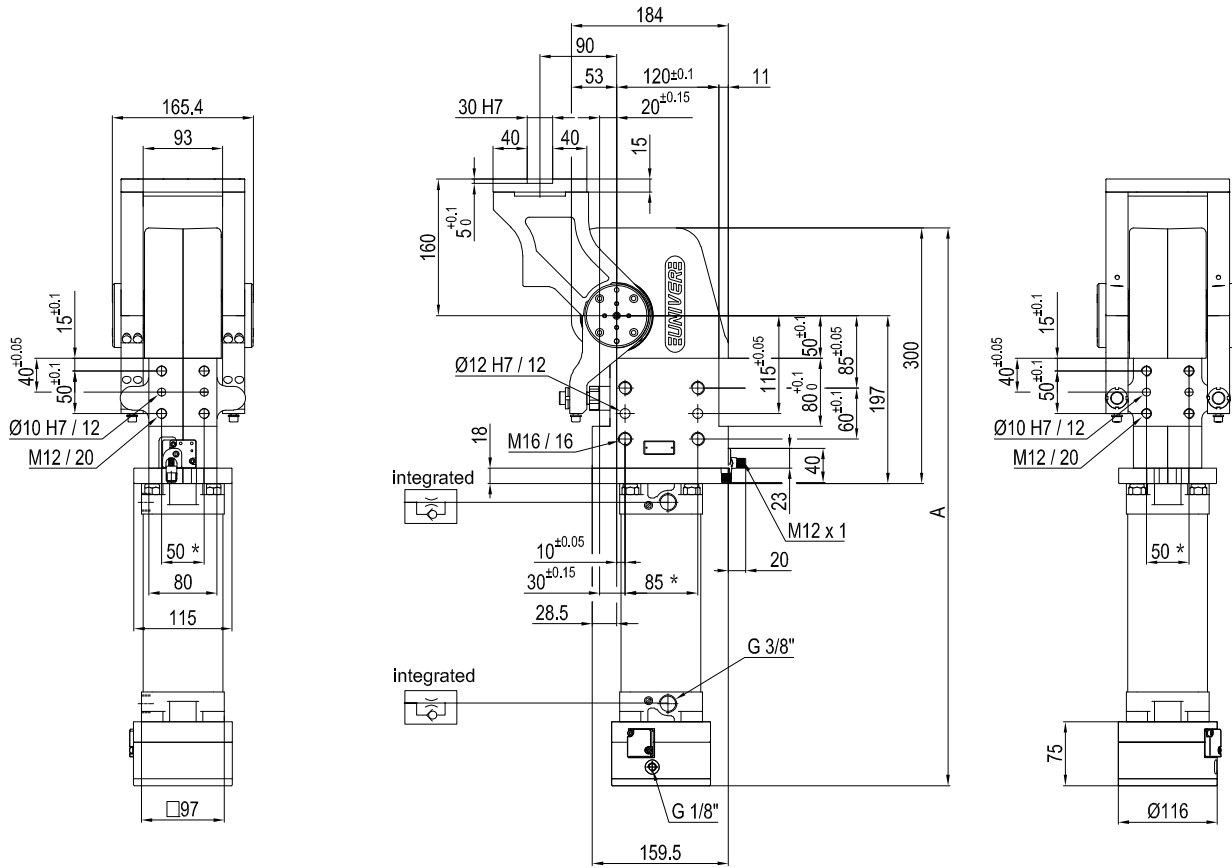
Größe	Haltemoment	Max. Drehmoment 0,55 MPa	Gewicht
75	6000 Nm	75 Nm	24 Kg

Min / Max Betriebsdruck: **0,4 / 0,6 MPa**
 Betriebstemperatur: **5° ÷ 45° C**
 Fest voreingestellter Öffnungswinkel: **45°- 60°- 90°- 120°**
 Drehtischstellung: **Waagrecht 90°**
 Elektronischer Sensor mit M12 schwenkbarem Stecker,
 von 0° bis 90° orientierbar
 Versorgungsspannung: **10÷30 Vdc**
 Schutzart: **IP 65**

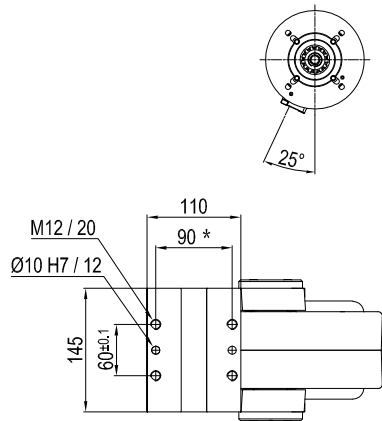
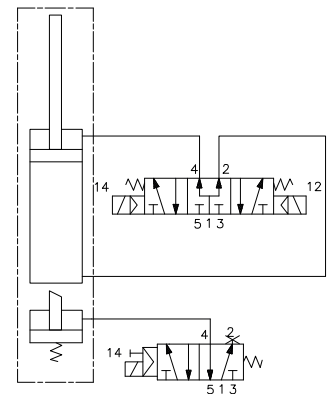
* : TOLERANZ ZWISCHEN STIFTBOHRUNGEN ± 0,02, GEWINDEBOHRUNGEN ± 0,1

Technische Änderungen vorbehalten

Rev. 00 01.04.20



Pivot rotation in degrees	A
45°	574
60°	588
90°	619
120°	653.5


Passive brake

UAGP075OK__BS0
6 ÖFFNUNGSWINKEL
6

- 120 = 120°
- 090 = 90°
- 060 = 60°
- 045 = 45°

Größe	Haltemoment	Max. Drehmoment 0,55 MPa	Gewicht
75	6000 Nm	75 Nm	24 Kg

 Min / Max Betriebsdruck: **0,4 / 0,6 MPa**

 Betriebstemperatur: **5° ± 45° C**

 Fest voreingestellter Öffnungswinkel: **45° - 60° - 90° - 120°**

 Drehtischstellung: **Waagrecht 90°**

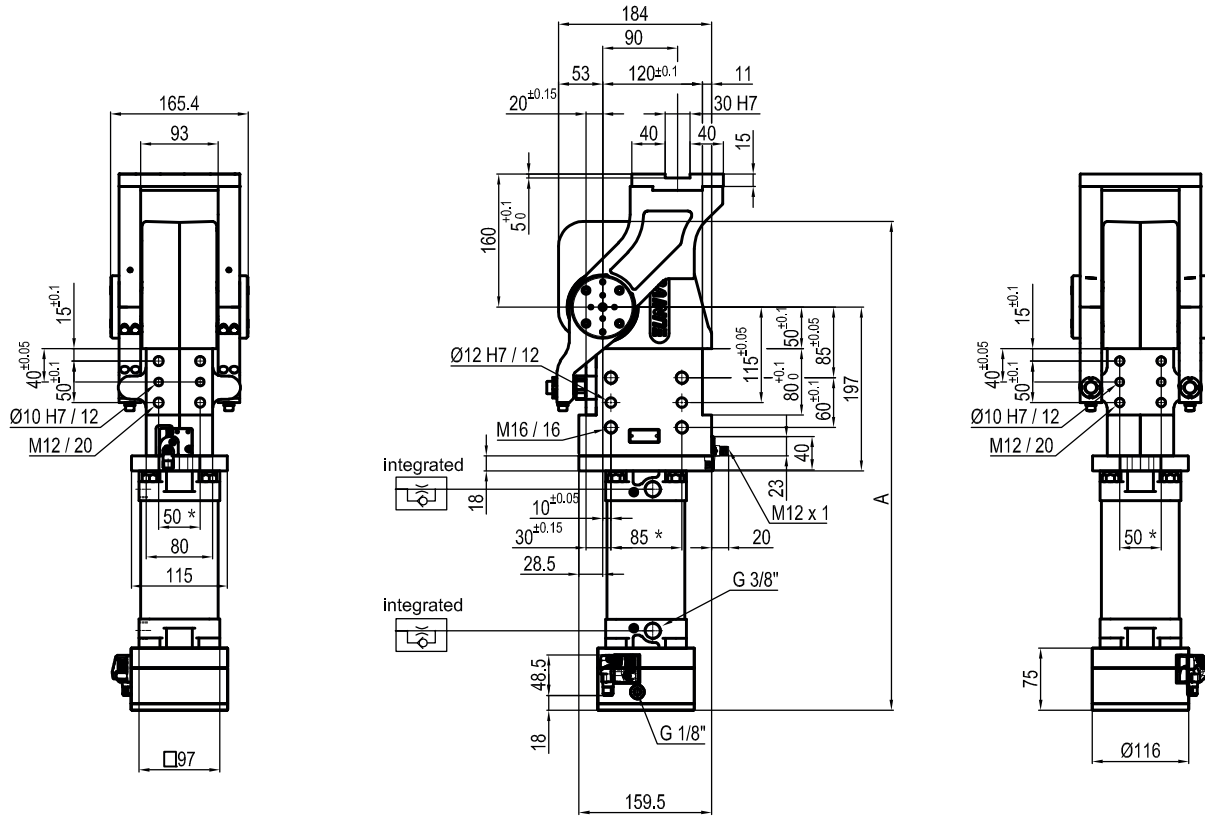
 Elektronischer Sensor mit M12 schwenkbarem Stecker,
von 0° bis 90° orientierbar

 Versorgungsspannung: **10+30 Vdc**

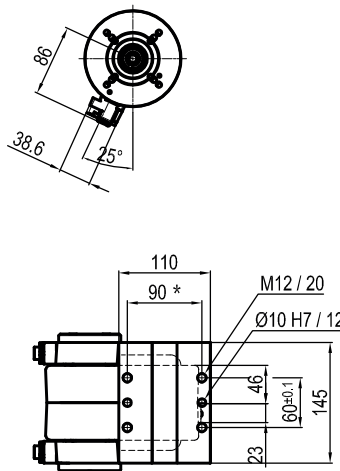
 Schutzart: **IP 65**

*: TOLERANZ ZWISCHEN STIFTBOHRUNGEN ± 0,02, GEWINDEBOHRUNGEN ± 0,1

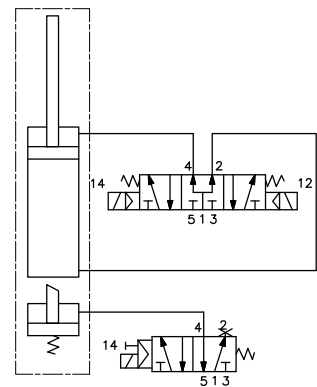
Technische Änderungen vorbehalten



Pivot rotation in degrees	A
45°	574
60°	588



Passive brake


UAGP075PA__BS0
6 ÖFFNUNGSWINKEL
6

 060 = 60°
 045 = 45°

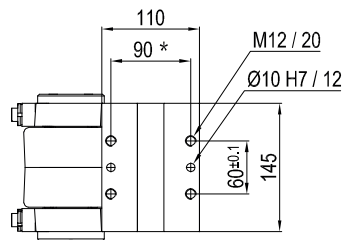
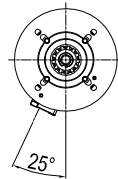
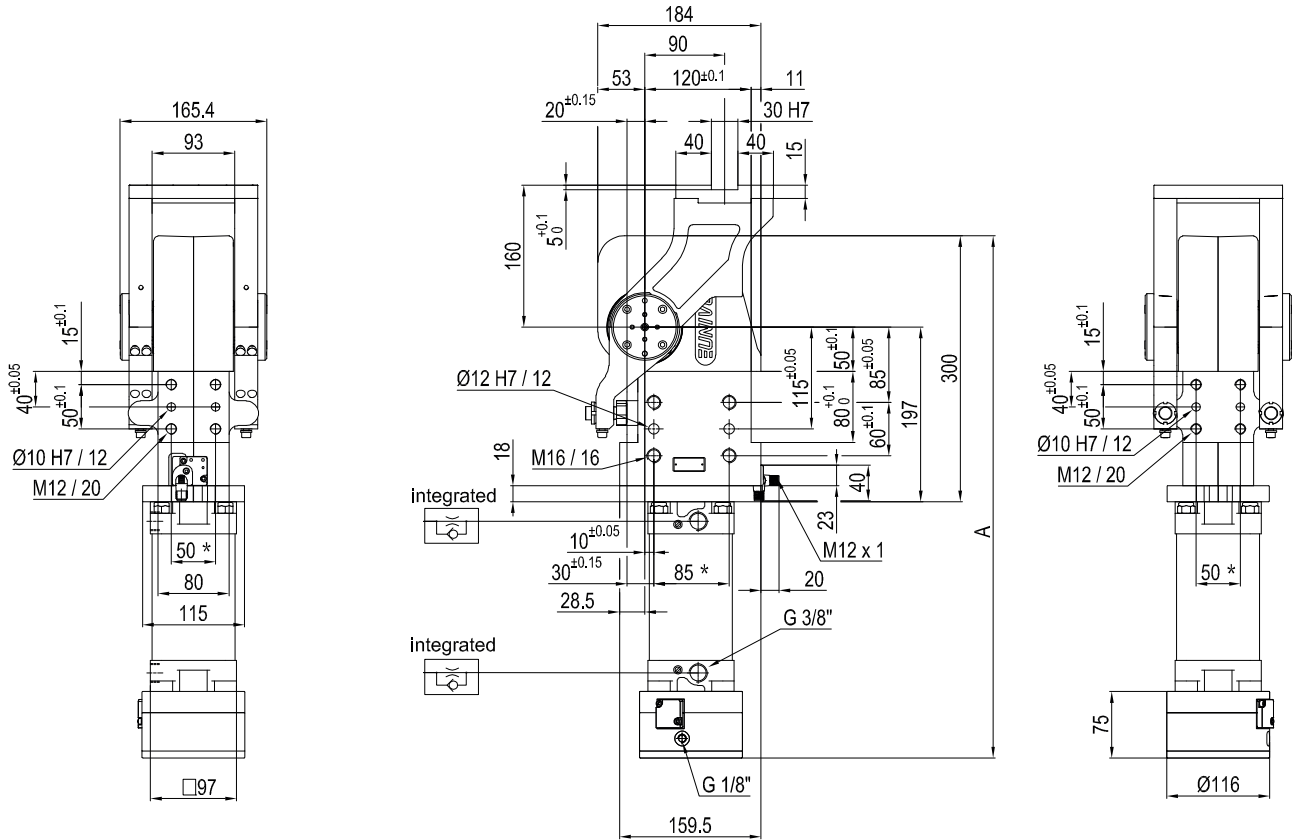
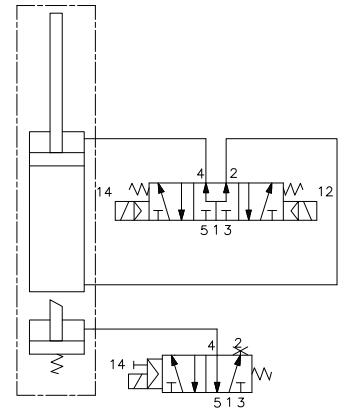
Größe	Haltemoment	Max. Drehmoment 0,55 MPa	Gewicht
75	6000 Nm	75 Nm	24 Kg

Min / Max Betriebsdruck: **0,4 / 0,6 MPa**
 Betriebstemperatur: **5° ÷ 45° C**
 Fest voreingestellter Öffnungswinkel: **45°- 60°**
 Drehtischstellung: **Waagrecht, 0 Lage gespiegelt**
 Elektronischer Sensor mit M12 schwenkbarem Stecker,
 von 0° bis 90° orientierbar
 Versorgungsspannung: **10÷30 Vdc**
 Schutzart: **IP 65**

*: TOLERANZ ZWISCHEN STIFTBOHRUNGEN ± 0,02, GEWINDEBOHRUNGEN ± 0,1

Technische Änderungen vorbehalten

Rev. 00 01.04.20


Passive brake


Pivot rotation in degrees	A
45°	574
60°	588

UAGP075PK__BS0
6 ÖFFNUNGSWINKEL
6

 060 = 60°
 045 = 45°

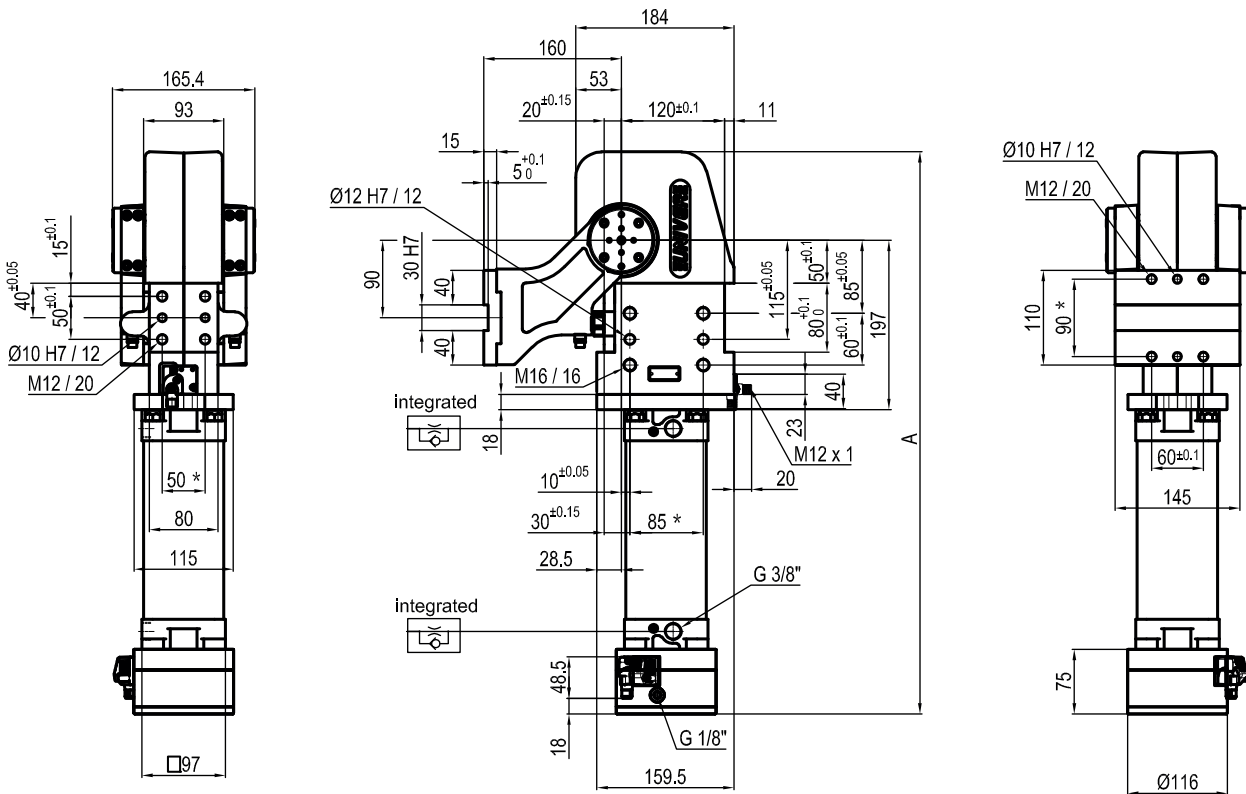
Größe	Haltemoment	Max. Drehmoment 0,55 MPa	Gewicht
75	6000 Nm	75 Nm	24 Kg

Min / Max Betriebsdruck: **0,4 / 0,6 MPa**
 Betriebstemperatur: **5° ÷ 45° C**
 Fest voreingestellter Öffnungswinkel: **45°- 60°**
 Drehtischstellung: **Waagrecht, 0 Lage gespiegelt**
 Elektronischer Sensor mit M12 schwenkbarem Stecker,
 von 0° bis 90° orientierbar
 Versorgungsspannung: **10÷30 Vdc**
 Schutzart: **IP 65**

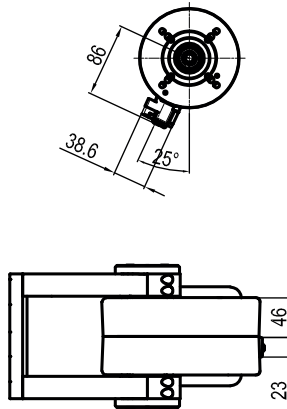
*: TOLERANZ ZWISCHEN STIFTBOHRUNGEN ± 0,02, GEWINDEBOHRUNGEN ± 0,1

Technische Änderungen vorbehalten

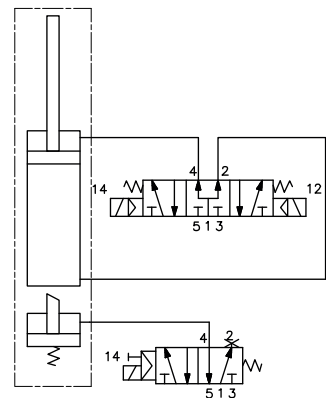
Rev. 00 12.06.20



Pivot rotation in degrees	A
45°	574
60°	588
90°	619
120°	653.5



Passive brake



UAGP075VA __ __ BS0

6 ÖFFNUNGSWINKEL

6

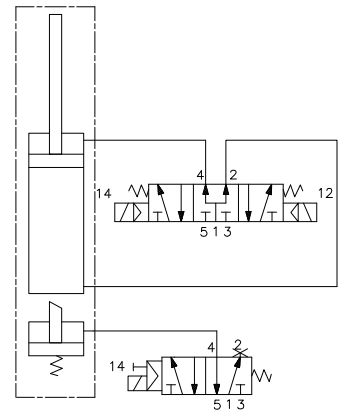
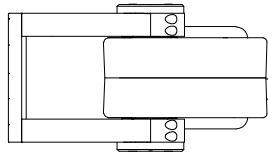
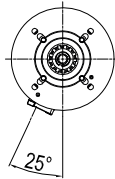
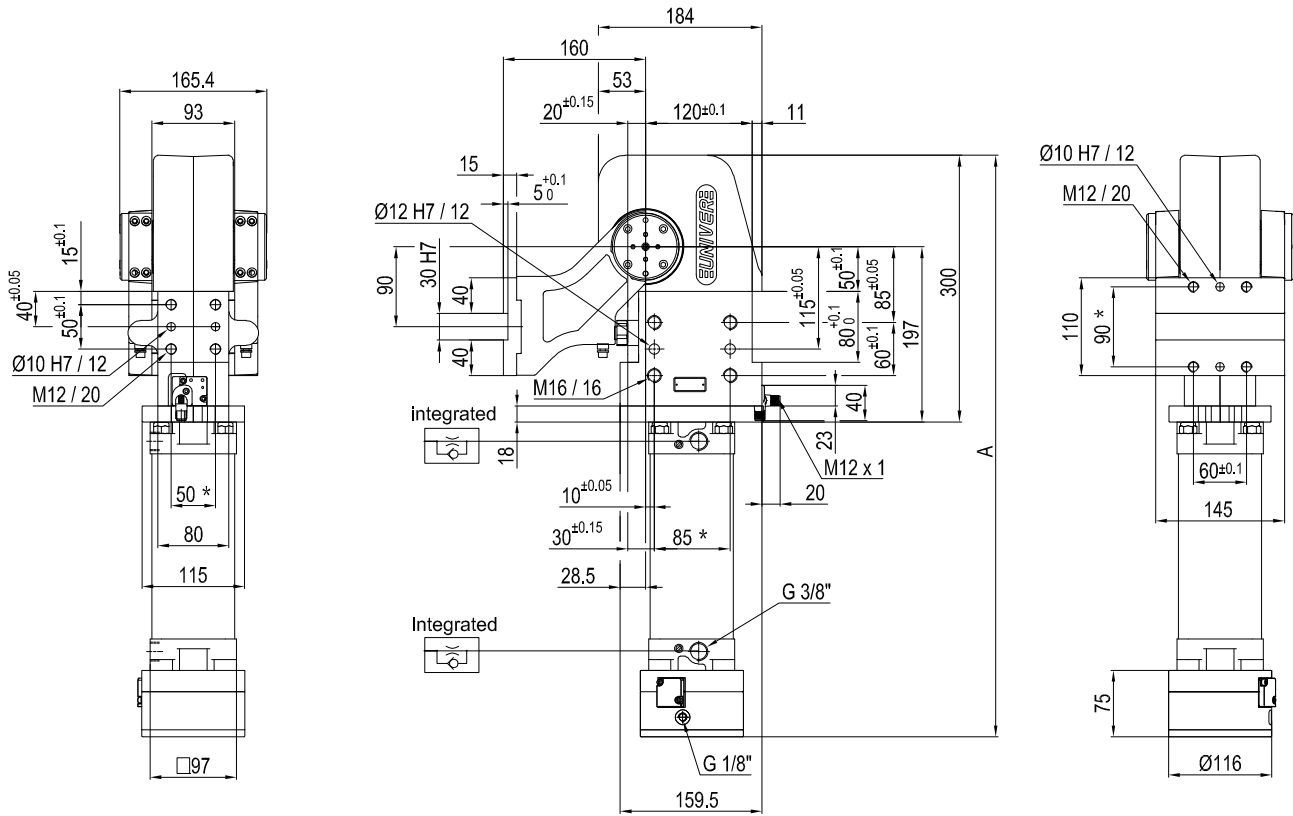
- 120 = 120°
- 090 = 90°
- 060 = 60°
- 045 = 45°

Größe	Haltemoment	Max. Drehmoment 0,55 MPa	Gewicht
75	6000 Nm	75 Nm	24 Kg

Min / Max Betriebsdruck: **0,4 / 0,6 MPa**
 Betriebstemperatur: **5° ÷ 45° C**
 Fest voreingestellter Öffnungswinkel: **45°- 60°- 90°- 120°**
 Drehtischstellung: **Senkrecht 180°**
 Elektronischer Sensor mit M12 schwenkbarem Stecker,
 von 0° bis 90°orientierbar
 Versorgungsspannung: **10÷30 Vdc**
 Schutzart: **IP 65**

* : TOLERANZ ZWISCHEN STIFTBOHRUNGEN ± 0,02, GEWINDEBOHRUNGEN ± 0,1

Technische Änderungen vorbehalten



Pivot rotation in degrees	A
45°	574
60°	588
90°	619
120°	653.5

UAGP075VK__BS0
6 ÖFFNUNGSWINKEL
6

- 120 = 120°
- 090 = 90°
- 060 = 60°
- 045 = 45°

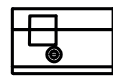
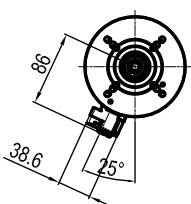
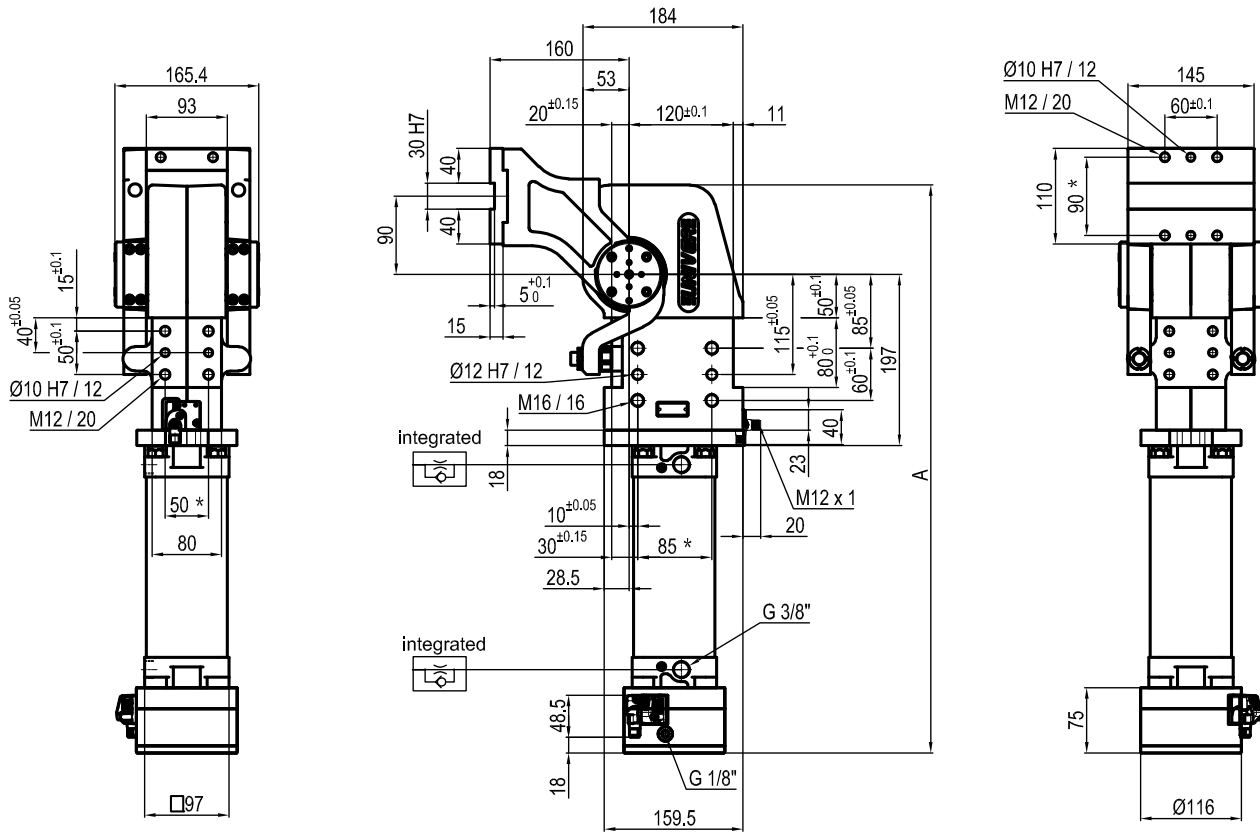
Größe	Haltemoment	Max. Drehmoment 0,55 MPa	Gewicht
75	6000 Nm	75 Nm	24 Kg

Min / Max Betriebsdruck: **0,4 / 0,6 MPa**
 Betriebstemperatur: **5° ÷ 45° C**
 Fest voreingestellter Öffnungswinkel: **45°- 60°- 90°- 120°**
 Drehtischstellung: **Senkrecht 180°**
 Elektronischer Sensor mit M12 schwenkbarem Stecker,
 von 0° bis 90° orientierbar
 Versorgungsspannung: **10÷30 Vdc**
 Schutzart: **IP 65**

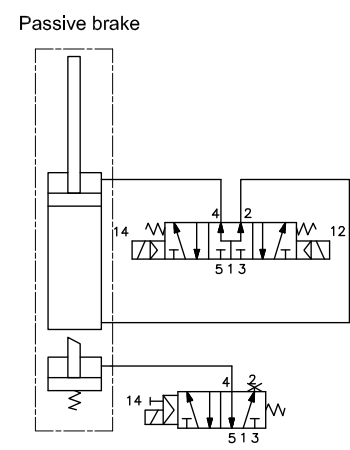
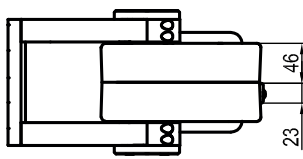
* : TOLERANZ ZWISCHEN STIFTBOHRUNGEN ± 0,02, GEWINDEBOHRUNGEN ± 0,1

Technische Änderungen vorbehalten

Rev. 00 12.06.20



Pivot rotation in degrees	A
45°	574
60°	588
90°	619
120°	653.5



UAGP075ZA__BS0

6 ÖFFNUNGSWINKEL

6

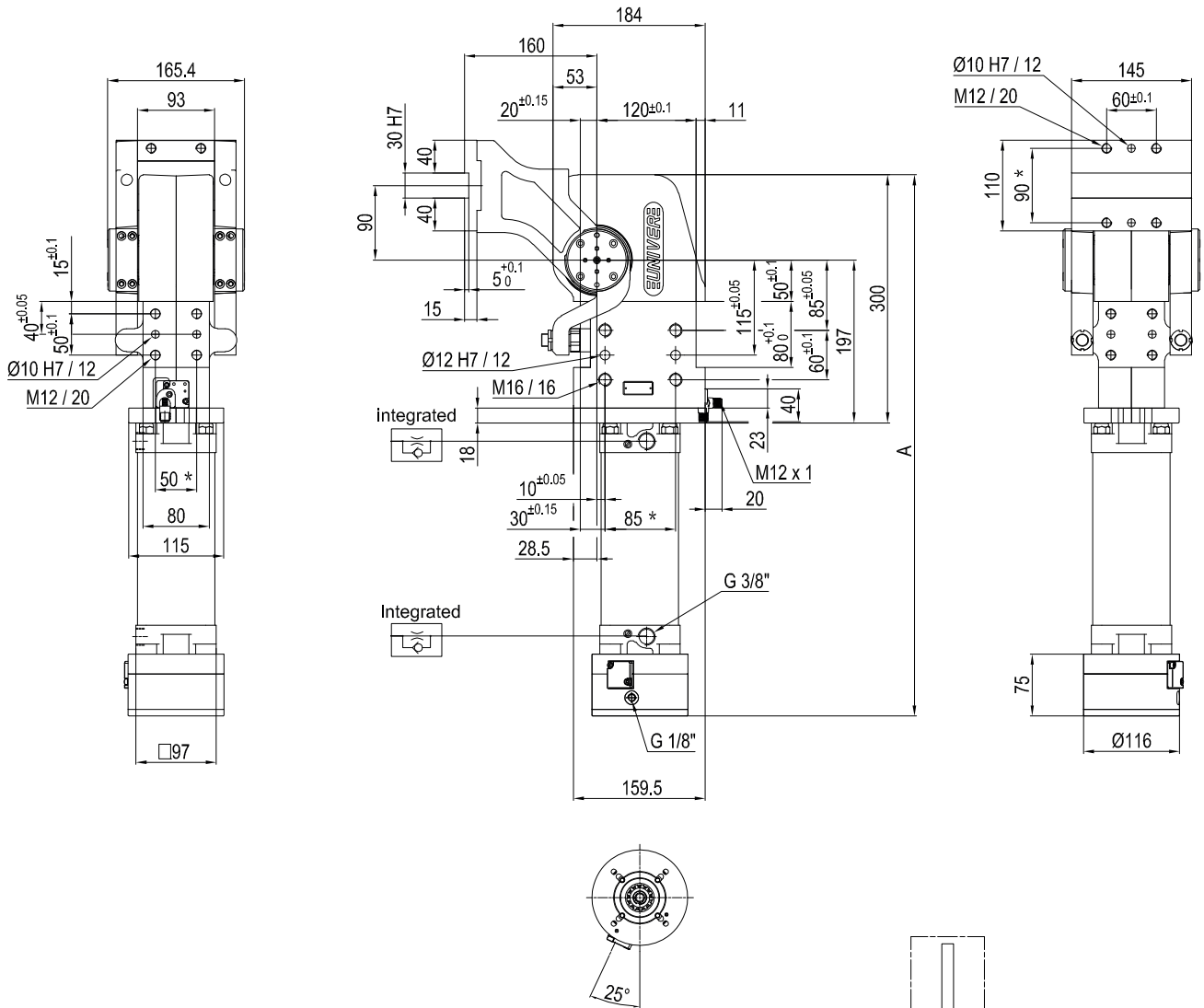
- 120 = 120°
- 090 = 90°
- 060 = 60°
- 045 = 45°

Größe	Haltemoment	Max. Drehmoment 0,55 MPa	Gewicht
75	6000 Nm	75 Nm	24 Kg

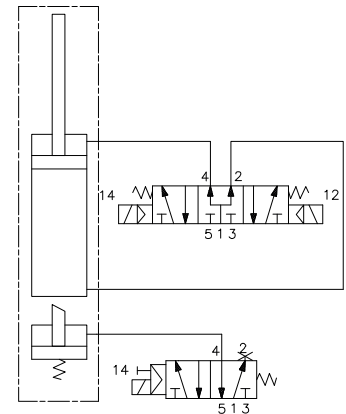
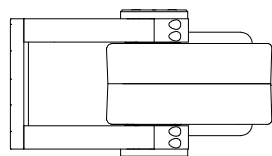
Min / Max Betriebsdruck: **0,4 / 0,6 MPa**
 Betriebstemperatur: **5° ÷ 45° C**
 Fest voreingestellter Öffnungswinkel: **45°- 60°- 90°- 120°**
 Drehtischstellung: **Senkrecht, V Lage gespiegelt**
 Elektronischer Sensor mit M12 schwenkbarem Stecker, von 0° bis 90° orientierbar
 Versorgungsspannung: **10÷30 Vdc**
 Schutzart: **IP 65**

* : TOLERANZ ZWISCHEN STIFTBOHRUNGEN ± 0,02, GEWINDEBOHRUNGEN ± 0,1

Technische Änderungen vorbehalten



Pivot rotation in degrees	A
45°	574
60°	588
90°	619
120°	653.5


UAGP075ZK__BS0
6 ÖFFNUNGSWINKEL
6

120 = 120°
 090 = 90°
 060 = 60°
 045 = 45°

Größe	Haltemoment	Max. Drehmoment 0,55 MPa	Gewicht
75	6000 Nm	75 Nm	24 Kg

Min / Max Betriebsdruck: **0,4 / 0,6 MPa**
 Betriebstemperatur: **5° ÷ 45° C**

Fest voreingestellter Öffnungswinkel: **45°- 60°- 90°- 120°**
 Drehtischstellung: **Senkrecht, V Lage gespiegelt**
 Elektronischer Sensor mit M12 schwenkbarem Stecker,
 von 0° bis 90° orientierbar
 Versorgungsspannung: **10÷30 Vdc**
 Schutzart: **IP 65**

* : TOLERANZ ZWISCHEN STIFTBOHRUNGEN ± 0,02, GEWINDEBOHRUNGEN ± 0,1

Technische Änderungen vorbehalten

Rev. 00 12.06.20