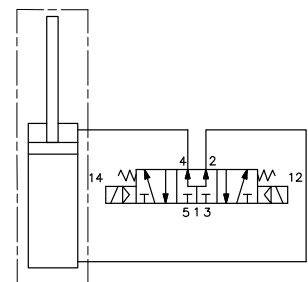


Pivot rotation in degrees	A
45°	307.5
60°	315.5
90°	333


**UAGP063OK \_\_ \_\_ W0**
**6 ÖFFNUNGSWINKEL**
**6**

 090 = 90°  
 060 = 60°  
 045 = 45°

Größe	Haltemoment	Max. Drehmoment 0,55 MPa	Gewicht
63	1500 Nm	16 Nm	5 Kg

 Min / Max Betriebsdruck: **0,4 / 0,6 MPa**

 Betriebstemperatur: **5° ÷ 45° C**

 Fest voreingestellter Öffnungswinkel: **45° - 60° - 90°**

 Drehtischstellung: **Waagrecht 90°**

 Elektronischer Sensor mit M12 schwenkbarem Stecker,  
 von 0° bis 90° orientierbar

 Versorgungsspannung: **10÷30Vdc**

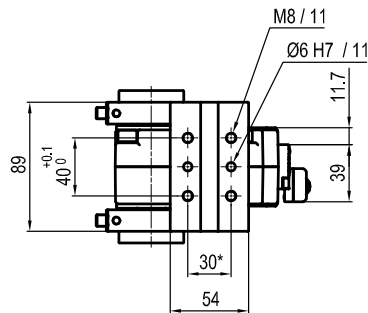
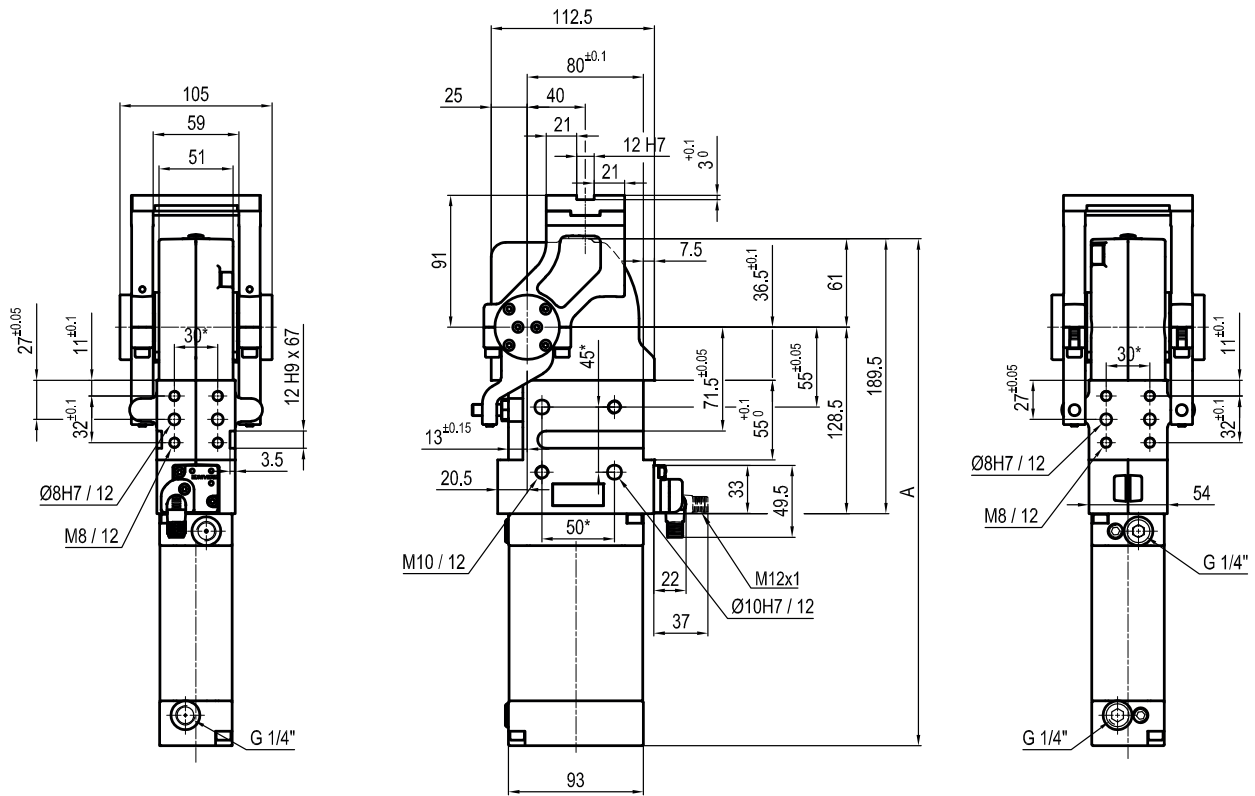
 Schutzart: **IP65**

Beidseitige pneumatische Anschlüsse

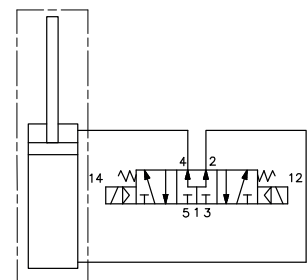
\*: TOLERANZ ZWISCHEN STIFTBOHRUNGEN ± 0,02, GEWINDEBOHRUNGEN ± 0,1

Technische Änderungen vorbehalten

Rev. 00 10.11.22



Pivot rotation in degrees	A
45°	307.5
60°	315.5



UAGP063PK \_\_ \_W0

6 ÖFFNUNGSWINKEL

6

060 = 60°  
045 = 45°

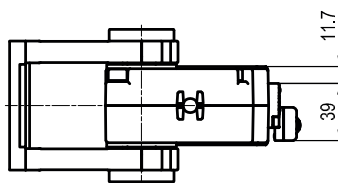
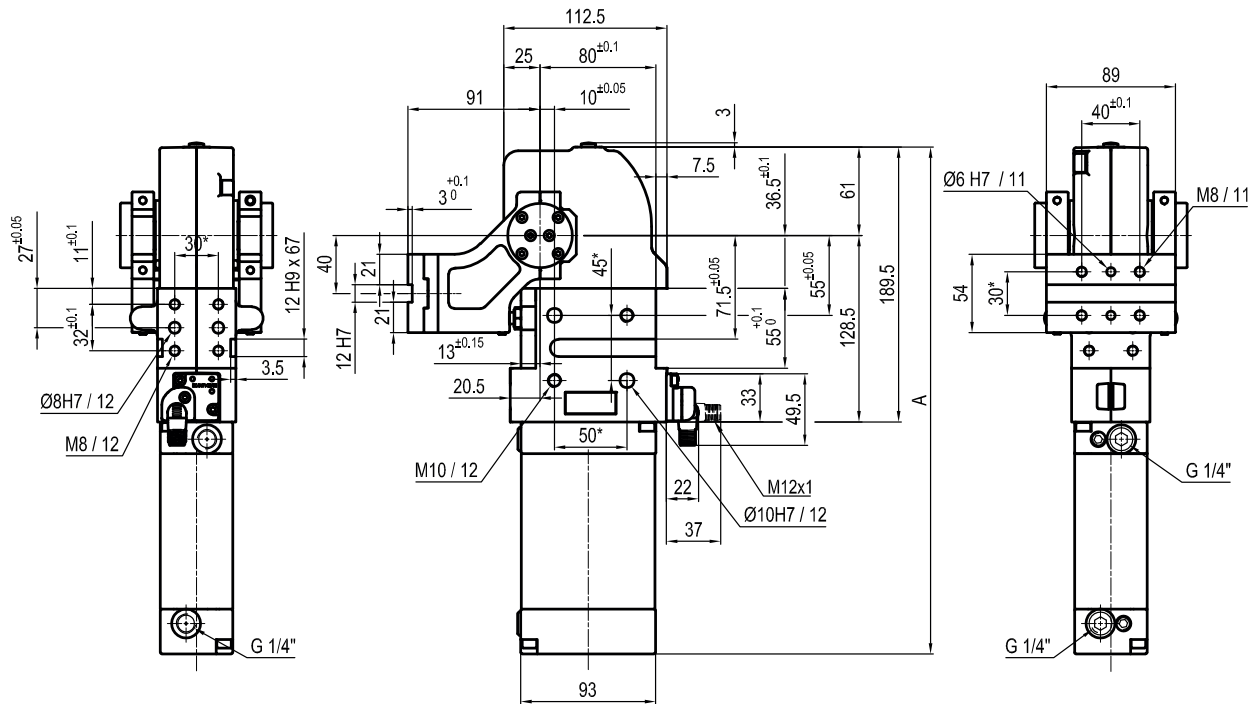
Größe	Haltemoment	Max. Drehmoment 0,55 MPa	Gewicht
63	1500 Nm	16 Nm	5 Kg

Min / Max Betriebsdruck: **0,4 / 0,6 MPa**  
 Betriebstemperatur: **5° ÷ 45° C**  
 Fest voreingestellter Öffnungswinkel: **45° - 60°**  
 Drehtischstellung: **Waagrecht, 0 Lage gespiegelt**  
 Elektronischer Sensor mit M12 schwenkbarem Stecker,  
 von 0° bis 90° orientierbar  
 Versorgungsspannung: **10÷30Vdc**  
 Schutzart: **IP65**  
 Beidseitige pneumatische Anschlüsse

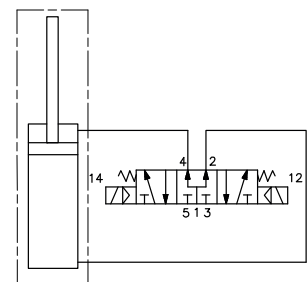
\*: TOLERANZ ZWISCHEN STIFTBOHRUNGEN ± 0,02, GEWINDEBOHRUNGEN ± 0,1

Technische Änderungen vorbehalten

Rev. 00 10.11.22



Pivot rotation in degrees	A
45°	307.5
60°	315.5
90°	333
120°	349.5


**UAGP063VK \_\_ \_\_ W0**
**6 ÖFFNUNGSWINKEL**
**6**

120 = 120°  
 090 = 90°  
 060 = 60°  
 045 = 45°

Größe	Haltemoment	Max. Drehmoment 0,55 MPa	Gewicht
63	1500 Nm	16 Nm	5 Kg

 Min / Max Betriebsdruck: **0,4 / 0,6 MPa**

 Betriebstemperatur: **5° ÷ 45° C**

 Fest voreingestellter Öffnungswinkel: **45°-60°-90°-120°**

 Drehtischstellung: **Senkrecht 180°**

 Elektronischer Sensor mit M12 schwenkbarem Stecker,  
 von 0° bis 90° orientierbar

 Versorgungsspannung: **10÷30Vdc**

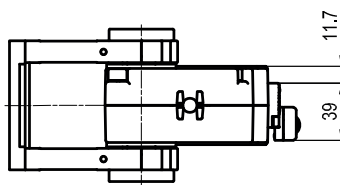
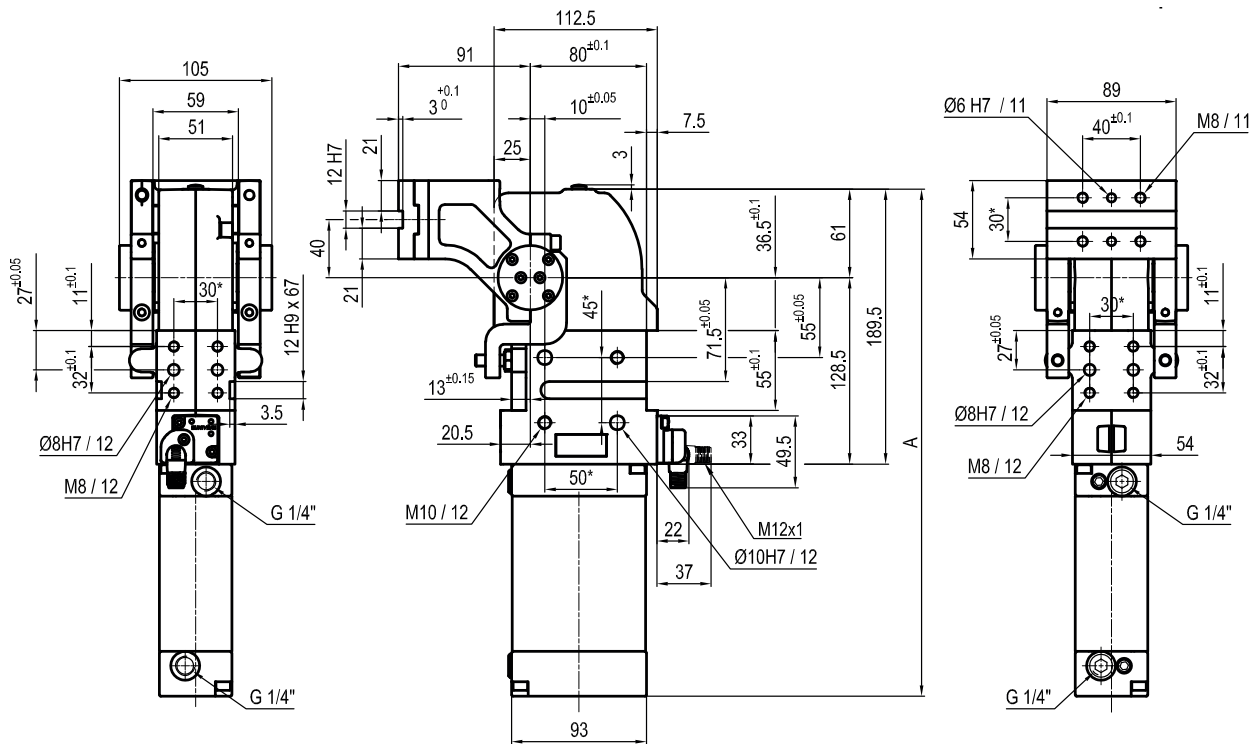
 Schutzart: **IP65**

Beidseitige pneumatische Anschlüsse

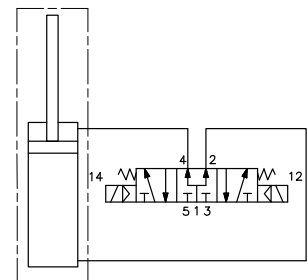
\*: TOLERANZ ZWISCHEN STIFTBOHRUNGEN ± 0,02, GEWINDEBOHRUNGEN ± 0,1

Technische Änderungen vorbehalten

Rev. 00 10.11.22



Pivot rotation in degrees	A
45°	307.5
60°	315.5
90°	333
120°	349.5


**UAGP063ZK\_\_ \_W0**
**6 ÖFFNUNGSWINKEL**
**6**

 120 = 120°  
 090 = 90°  
 060 = 60°  
 045 = 45°

Größe	Haltemoment	Max. Drehmoment 0,55 MPa	Gewicht
63	1500 Nm	16 Nm	5 Kg

 Min / Max Betriebsdruck: **0,4 / 0,6 MPa**

 Betriebstemperatur: **5° ÷ 45° C**

 Fest voreingestellter Öffnungswinkel: **45°- 60°- 90°- 120°**

 Drehtischstellung: **Senkrecht, V Lage gespiegelt**

 Elektronischer Sensor mit M12 schwenkbarem Stecker,  
 von 0° bis 90° orientierbar

 Versorgungsspannung: **10÷30Vdc**

 Schutzart: **IP65**

Beidseitige pneumatische Anschlüsse

\*: TOLERANZ ZWISCHEN STIFTBOHRUNGEN ± 0,02, GEWINDEBOHRUNGEN ± 0,1

Technische Änderungen vorbehalten

Rev. 00 10.11.22