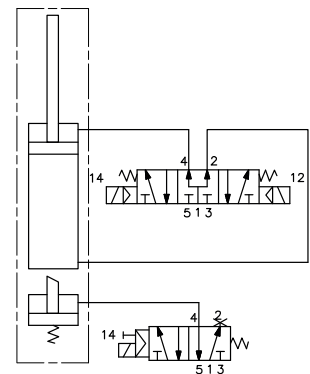


Pivot rotation in degrees	A
45°	357.5
60°	365.5
90°	383

Passive brake



UAGP063OK __ __ B0

6 ÖFFNUNGSWINKEL

6

- 090 = 90°
- 060 = 60°
- 045 = 45°

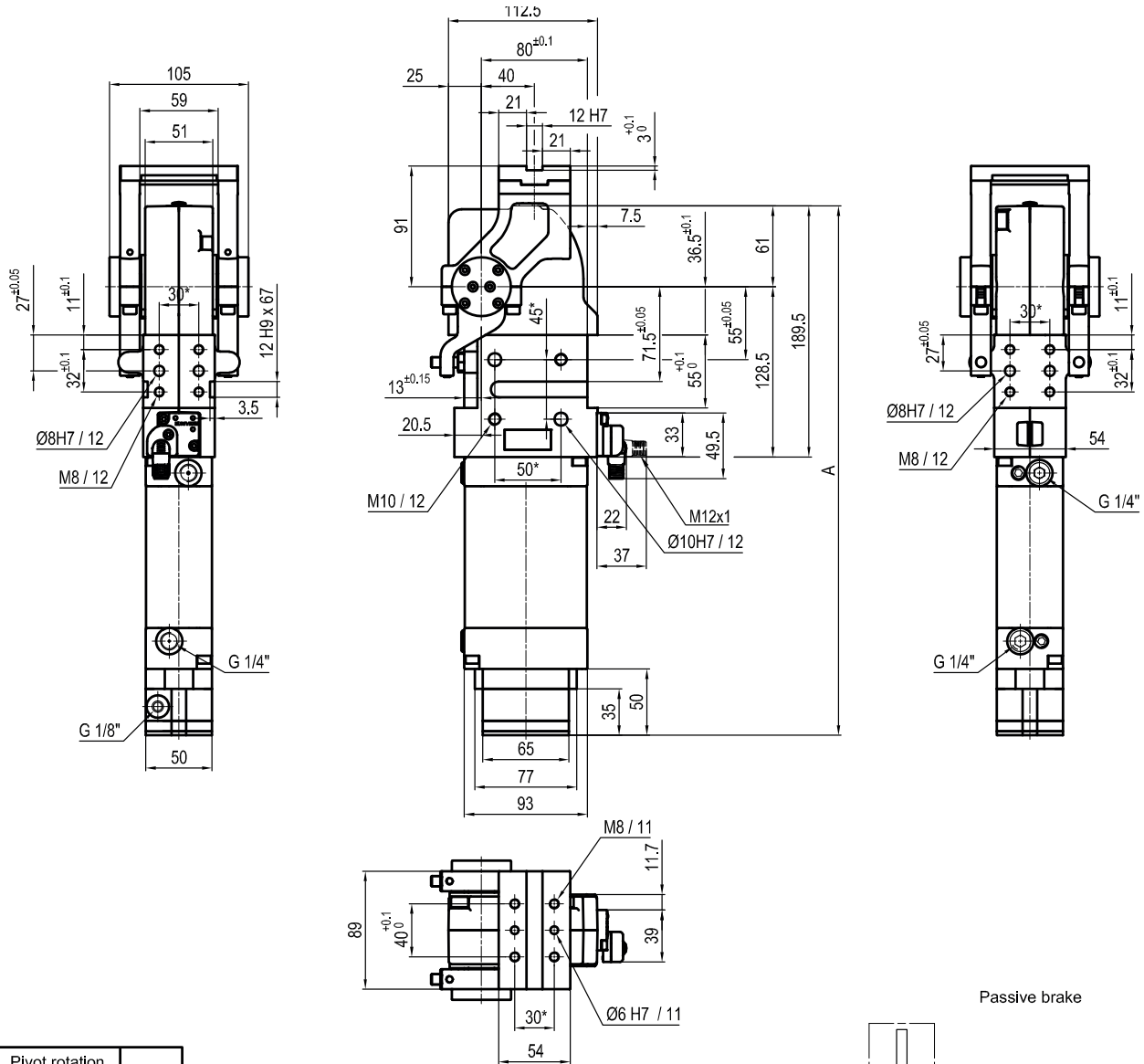
Größe	Haltemoment	Max. Drehmoment 0,55 MPa	Gewicht
63	1500 Nm	16 Nm	5,5 Kg

Min / Max Betriebsdruck: **0,4 / 0,6 MPa**
 Betriebstemperatur: **5° ÷ 45° C**
 Fest voreingestellter Öffnungswinkel: **45°- 60°- 90°**
 Drehtischstellung: **Waagrecht 90°**
 Elektronischer Sensor mit M12 schwenkbarem Stecker,
 von 0° bis 90° orientierbar
 Versorgungsspannung: **10÷30Vdc**
 Schutzart: **IP65**
 Beidseitige pneumatische Anschlüsse

* : TOLERANZ ZWISCHEN STIFTBOHRUNGEN ± 0,02, GEWINDEBOHRUNGEN ± 0,1

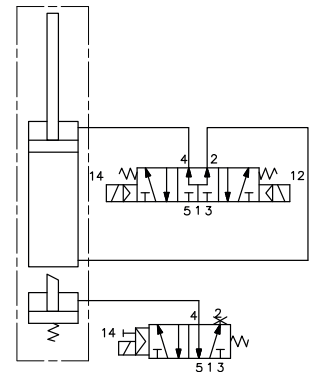
Technische Änderungen vorbehalten

Rev. 00 10.11.22



Pivot rotation in degrees	A
45°	357.5
60°	365.5

Passive brake


UAGP063PK __ __ B0
6 ÖFFNUNGSWINKEL
6

 060 = 60°
 045 = 45°

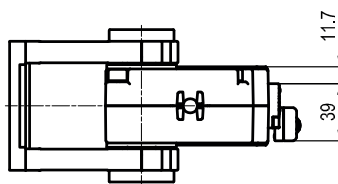
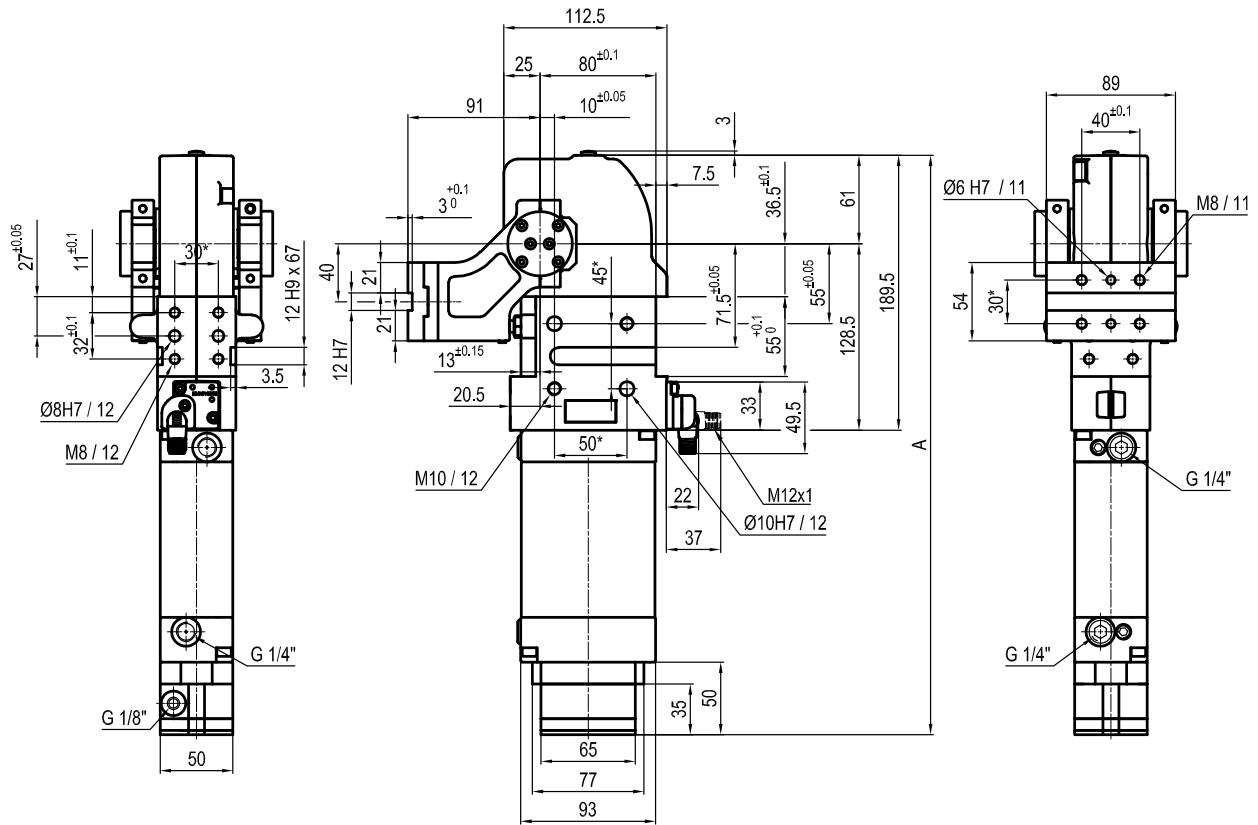
Größe	Haltemoment	Max. Drehmoment 0,55 MPa	Gewicht
63	1500 Nm	16 Nm	5,5 Kg

Min / Max Betriebsdruck: **0,4 / 0,6 MPa**
 Betriebstemperatur: **5° ÷ 45° C**
 Fest voreingestellter Öffnungswinkel: **45° - 60°**
 Drehtischstellung: **Waagrecht, 0 Lage gespiegelt**
 Elektronischer Sensor mit M12 schwenkbarem Stecker,
 von 0° bis 90° orientierbar
 Versorgungsspannung: **10÷30Vdc**
 Schutzart: **IP65**
 Beidseitige pneumatische Anschlüsse

*: TOLERANZ ZWISCHEN STIFTBOHRUNGEN ± 0,02, GEWINDEBOHRUNGEN ± 0,1

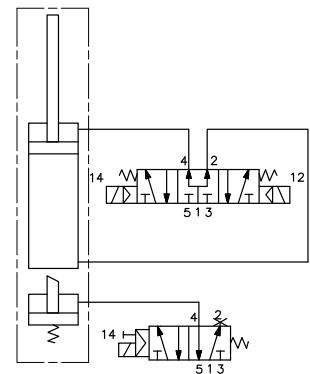
Technische Änderungen vorbehalten

Rev. 00 10.11.22



Pivot rotation in degrees	A
45°	357.5
60°	365.5
90°	383
120°	399.5

Passive brake


UAGP063VK __ __ B0
6 ÖFFNUNGSWINKEL
6

- 120 = 120°
- 090 = 90°
- 060 = 60°
- 045 = 45°

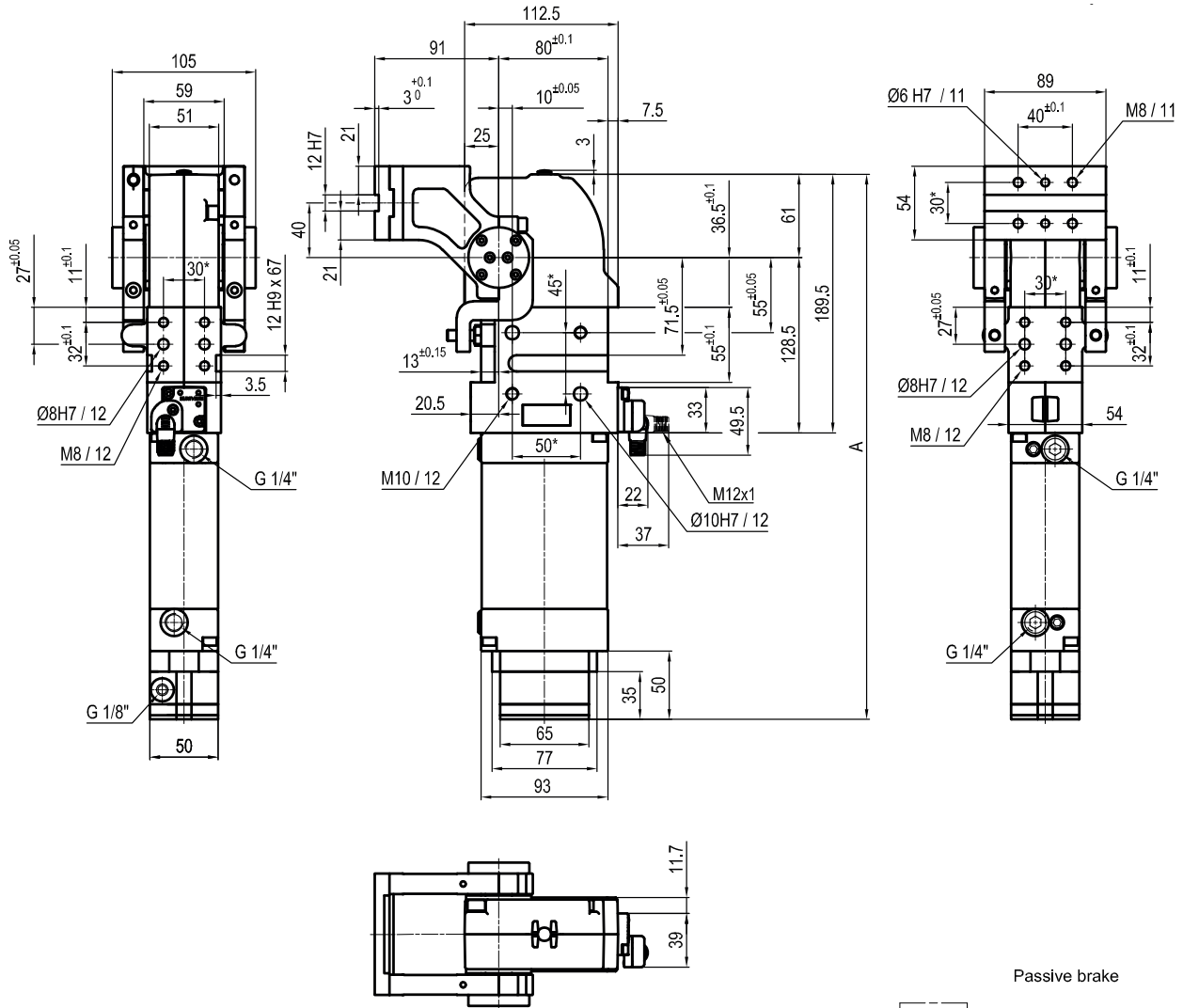
Größe	Haltemoment	Max. Drehmoment 0,55 MPa	Gewicht
63	1500 Nm	16 Nm	5,5 Kg

Min / Max Betriebsdruck: **0,4 / 0,6 MPa**
 Betriebstemperatur: **5° ÷ 45° C**
 Fest voreingestellter Öffnungswinkel: **45°- 60°-90°-120°**
 Drehtischstellung: **Senkrecht 180°**
 Elektronischer Sensor mit M12 schwenkbarem Stecker,
 von 0° bis 90° orientierbar
 Versorgungsspannung: **10÷30Vdc**
 Schutzart: **IP65**
 Beidseitige pneumatische Anschlüsse

*: TOLERANZ ZWISCHEN STIFTBOHRUNGEN ± 0,02, GEWINDEBOHRUNGEN ± 0,1

Technische Änderungen vorbehalten

Rev. 00 10.11.22



Pivot rotation in degrees	A
45°	357.5
60°	365.5
90°	383
120°	399.5

UAGP063ZK __ __ B0
6 ÖFFNUNGSWINKEL
6

 120 = 120°
 090 = 90°
 060 = 60°
 045 = 45°

Größe	Haltemoment	Max. Drehmoment 0,55 MPa	Gewicht
63	1500 Nm	16 Nm	5,5 Kg

 Min / Max Betriebsdruck: **0,4 / 0,6 MPa**
 Betriebstemperatur: **5° ÷ 45° C**

 Fest voreingestellter Öffnungswinkel: **45°- 60°- 90°- 120°**
 Drehtischstellung: **Senkrecht, V Lage gespiegelt**
 Elektronischer Sensor mit M12 schwenkbarem Stecker,
 von 0° bis 90° orientierbar
 Versorgungsspannung: **10÷30Vdc**
 Schutzart: **IP65**
 Beidseitige pneumatische Anschlüsse

*: TOLERANZ ZWISCHEN STIFTBOHRUNGEN ± 0,02, GEWINDEBOHRUNGEN ± 0,1

Technische Änderungen vorbehalten

Rev. 00 10.11.22