

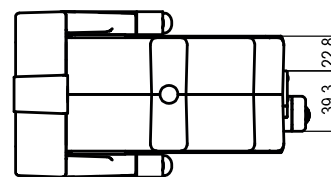
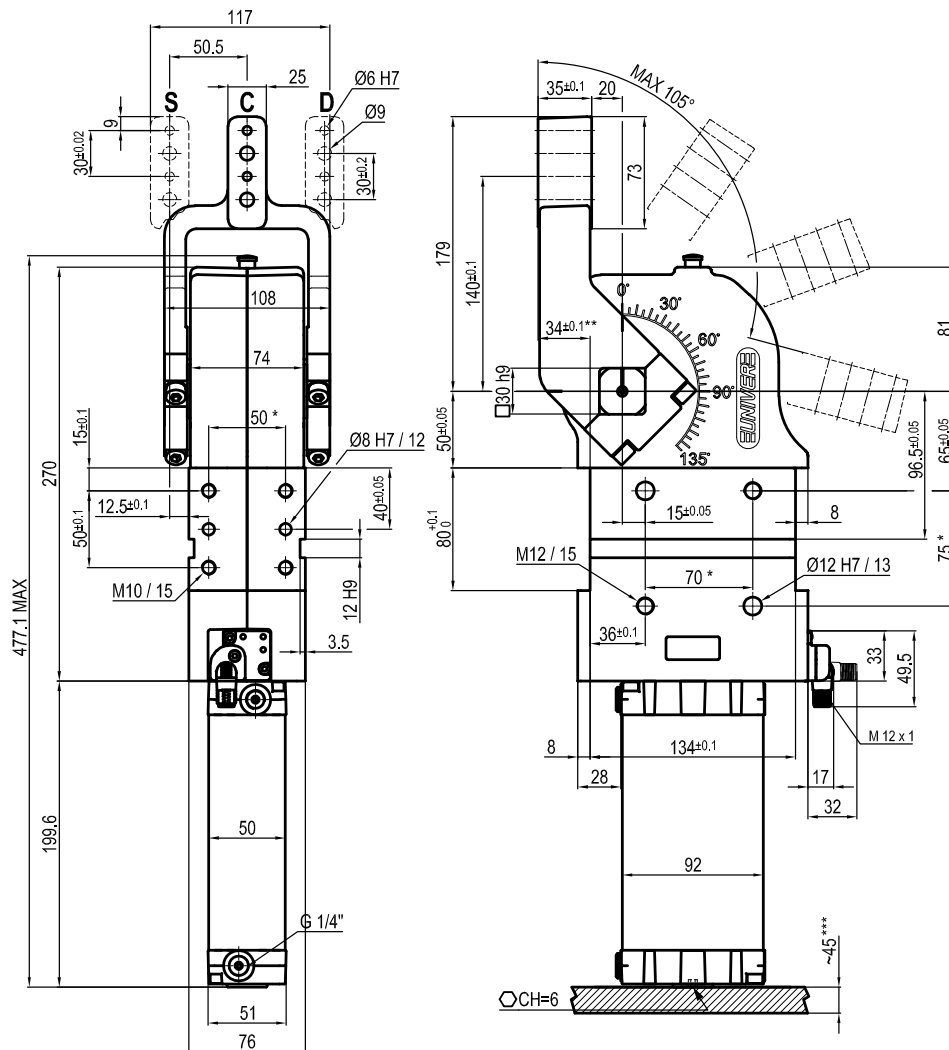
* : TOLERANZ ZWISCHEN STIFTBOHRUNGEN ± 0,02 , GEWINDEBOHRUNGEN ± 0,1
 ** : ZUGANG ZUR WINKLEINSTELLUNG

Größe Ø	Zylinder Durchmesser Ø	Haltemoment	Spannmoment (0,5 MPa)	Gewicht (ohne Spannarm)
80 mm	63 mm	4000 Nm	800 Nm	7 Kg

Min / Max Betriebsdruck: **0,4 / 0,6 MPa**
 Betriebstemperatur: **5° ÷ 45° C**
 Öffnungswinkel: **einstellbar**
 Ohne Arm
 Elektronischer Sensor mit M12 schwenkbarem Stecker,
 von 0° bis 90° orientierbar
 Versorgungsspannung: **10÷30 Vdc**
 Schutzart: **IP65**
 Beidseitige pneumatische Anschlüsse

Technische Änderungen vorbehalten

Rev. 01 27.01.22



* : TOLERANZ ZWISCHEN STIFTBOHRUNGEN $\pm 0,02$, GEWINDEBOHRUNGEN $\pm 0,1$

** : TOLERANZ BEI 80 mm VOM DREHPUNKT

*** : ZUGANG ZUR WINKELEINSTELLUNG

UABP800 _ _ K0
6 SERIE SPANNARM

7 AUSFÜHRUNG SPANNARM

6 7

C = Mittig
D = Rechts
S = Links

A = Aluminium
S = Stahl

Größe Ø	Zylinder Durchmesser Ø	Haltemoment	Spannmoment (0,5 MPa)	Gewicht (ohne Spannarm)
80 mm	63 mm	4000 Nm	800 Nm	7 Kg

Min / Max Betriebsdruck: **0,4 / 0,6 MPa**

Betriebstemperatur: **5° ÷ 45° C**

Einstellbarer Öffnungswinkel: **von 0° bis 105°**

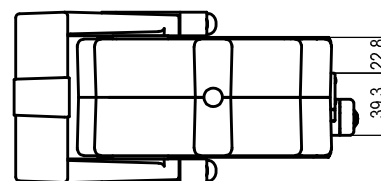
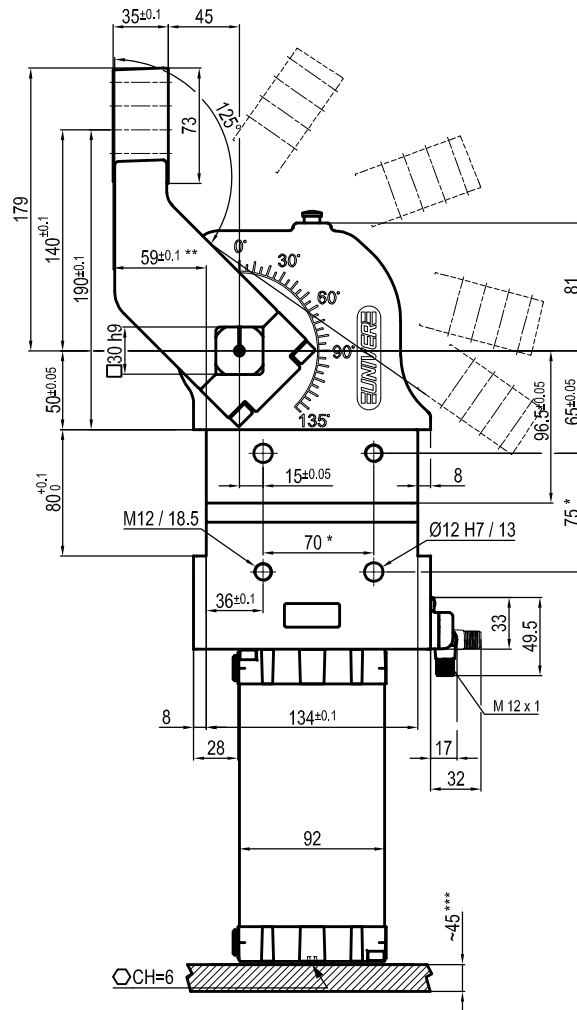
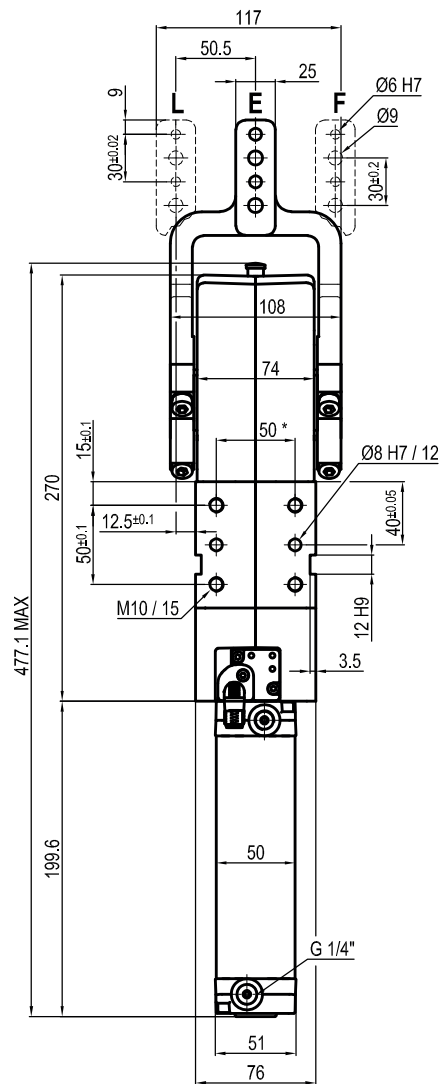
Armstellung: **180°**

Elektronischer Sensor mit M12 schwenkbarem Stecker,
von 0° bis 90° orientierbar

Versorgungsspannung: **10÷30 Vdc**

Schutzart: **IP65**

Beidseitige pneumatische Anschlüsse



* : TOLERANZ ZWISCHEN STIFTBOHRUNGEN ± 0,02 , GEWINDEBOHRUNGEN ± 0,1
 ** : TOLERANZ BEI 80 mm VOM DREHPUNKT
 *** : ZUGANG ZUR WINKLEINSTELLUNG

UABP800 __ K0
6 SERIE SPANNARM
7 AUSFÜHRUNG SPANNARM
6 7

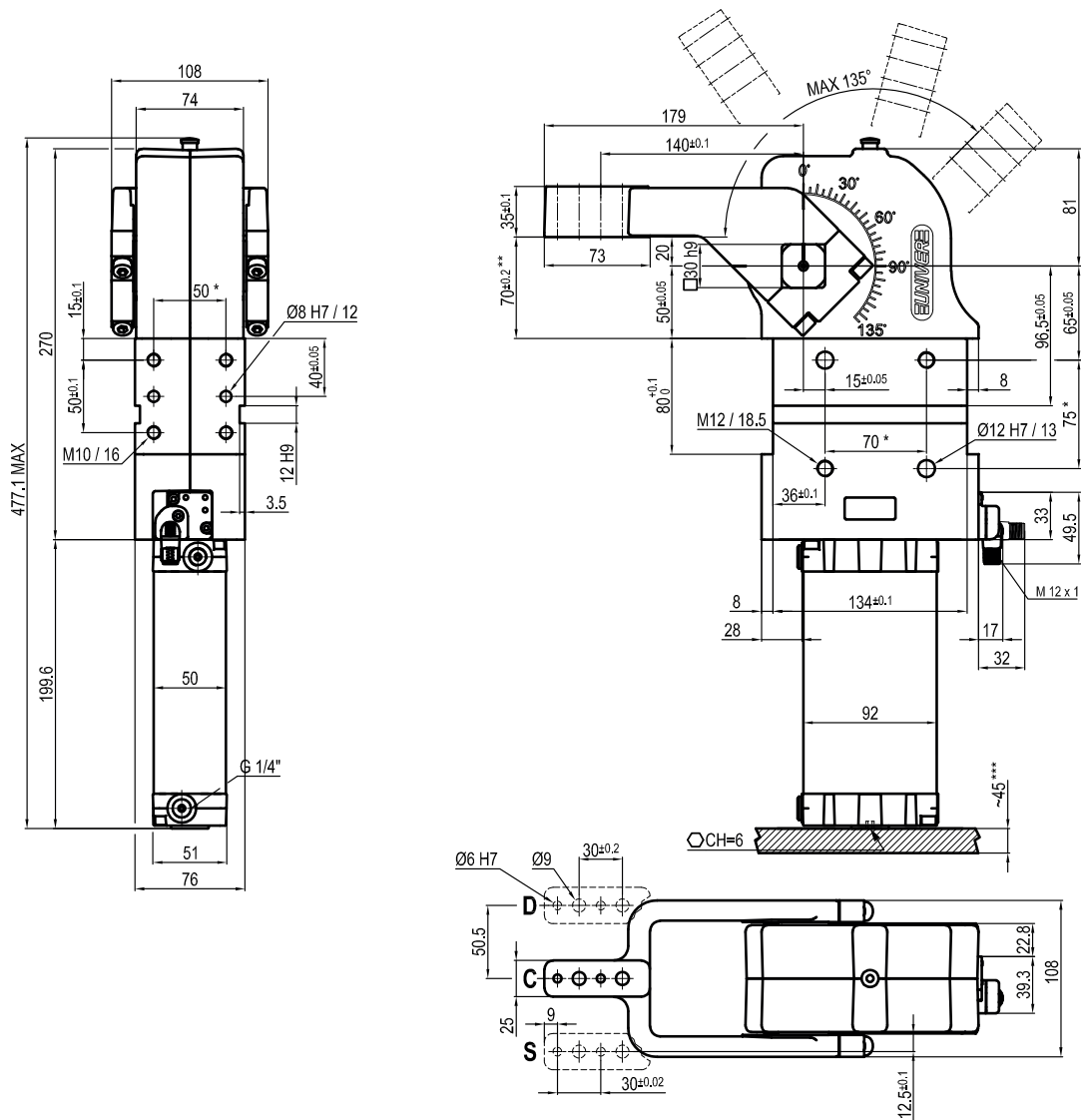
E = Mittig
 F = Rechts
 L = Links

A = Aluminium
 S = Stahl

Größe Ø	Zylinder Durchmesser Ø	Haltemoment	Spannmoment (0,5 MPa)	Gewicht (ohne Spannarm)
80 mm	63 mm	4000 Nm	800 Nm	7 Kg

Min / Max Betriebsdruck: **0,4 / 0,6 MPa**
 Betriebstemperatur: **5° ÷ 45° C**
 Einstellbarer Öffnungswinkel: **von 0° bis 125°**

Armstellung: **180°**
 Elektronischer Sensor mit M12 schwenkbarem Stecker,
 von 0° bis 90° orientierbar
 Versorgungsspannung: **10÷30 Vdc**
 Schutzart: **IP65**
 Beidseitige pneumatische Anschlüsse



* : TOLERANZ ZWISCHEN STIFTBOHRUNGEN ± 0,02 , GEWINDEBOHRUNGEN ± 0,1

** : TOLERANZ BEI 80 mm VOM DREHPUNKT

*** : ZUGANG ZUR WINKELEINSTELLUNG

UABP80V __ _ K0

6 SERIE SPANNARM

7 AUSFÜHRUNG SPANNARM

6 7

C = Mittig
D = Rechts
S = Links

A = Aluminium
S = Stahl

Größe Ø	Zylinder Durchmesser Ø	Haltemoment	Spannmoment (0,5 MPa)	Gewicht (ohne Spannarm)
80 mm	63 mm	4000 Nm	800 Nm	7 Kg

Min / Max Betriebsdruck: **0,4 / 0,6 MPa**

Betriebstemperatur: **5° ÷ 45° C**

Einstellbarer Öffnungswinkel: **von 0° bis 135°**

Armstellung: **90°**

Elektronischer Sensor mit M12 schwenkbarem Stecker,
von 0° bis 90° orientierbar

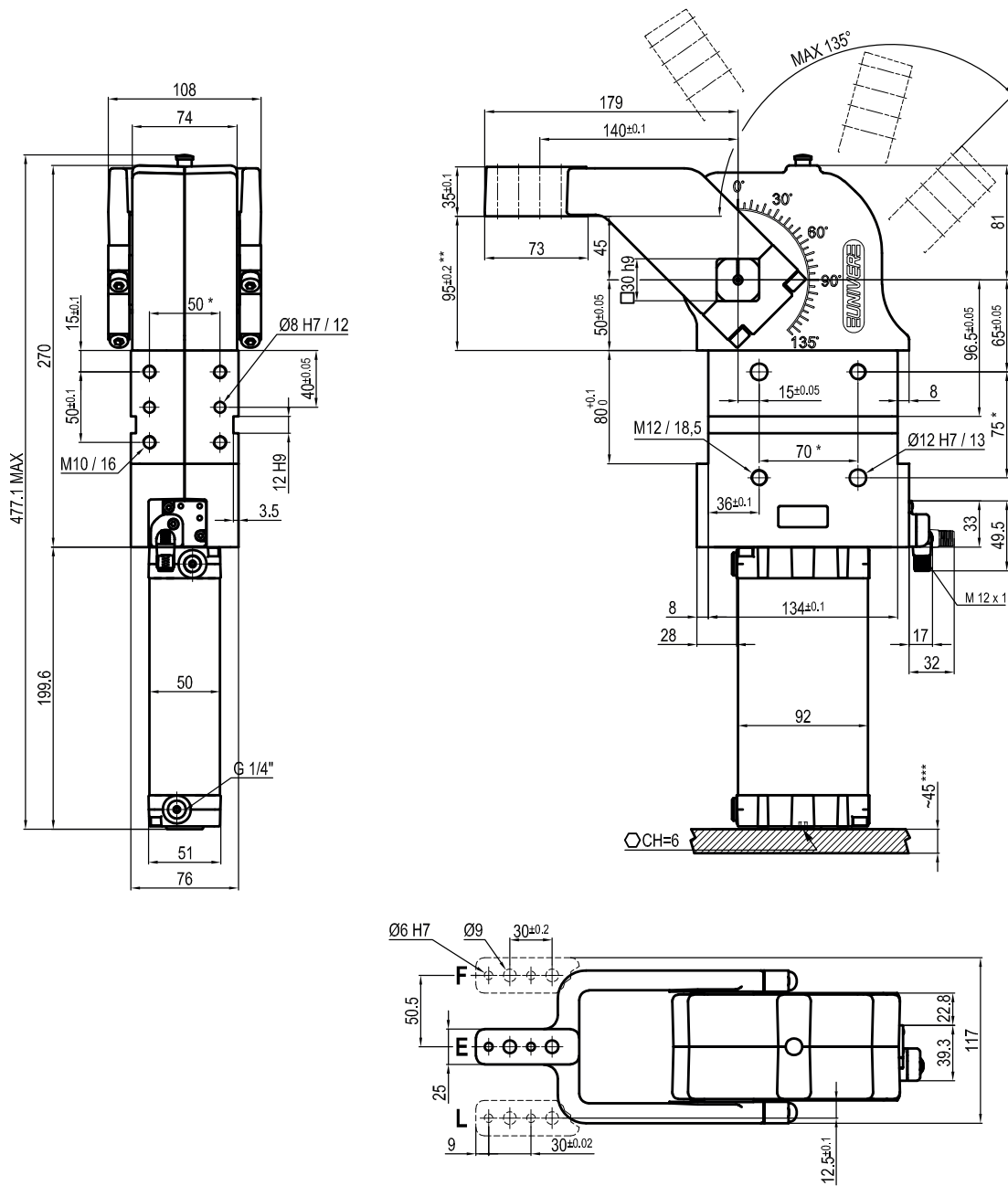
Versorgungsspannung: **10÷30 Vdc**

Schutzart: **IP65**

Beidseitige pneumatische Anschlüsse

Technische Änderungen vorbehalten

Rev. 02 27.01.22



* : TOLERANZ ZWISCHEN STIFTBOHRUNGEN ± 0,02 , GEWINDEBOHRUNGEN ± 0,1

** : TOLERANZ BEI 80 mm VOM DREHPUNKT

*** : ZUGANG ZUR WINKELEINSTELLUNG

UABP80V __ _ K0

6 SERIE SPANNARM

7 AUSFÜHRUNG SPANNARM

6 7

E = Mittig
F = Rechts
L = Links

A = Aluminium
S = Stahl

Größe Ø	Zylinder Durchmesser Ø	Haltemoment	Spannmoment (0,5 MPa)	Gewicht (ohne Spannarm)
80 mm	63 mm	4000 Nm	800 Nm	7 Kg

Min / Max Betriebsdruck: **0,4 / 0,6 MPa**

Betriebstemperatur: **5° ÷ 45° C**

Einstellbarer Öffnungswinkel: **von 0° bis 135°**

Armstellung: **90°**

Elektronischer Sensor mit M12 schwenkbarem Stecker,
von 0° bis 90° orientierbar

Versorgungsspannung: **10÷30 Vdc**

Schutzart: **IP65**

Beidseitige pneumatische Anschlüsse

Technische Änderungen vorbehalten

Rev. 01 27.01.22