

* : TOLERANZ ZWISCHEN STIFTBOHRUNGEN $\pm 0,02$, GEWINDEBOHRUNGEN $\pm 0,1$

** : ZUGANG ZUR WINKLEINSTELLUNG

*** : MAßE ZU BEACHTEN FALLS ANDERE HANDHEBEL VERWENDET WERDEN

Größe Ø	Zylinder Durchmesser Ø	Haltemoment	Spannmoment (0,5 MPa)	Gewicht (ohne Spannarm)
63 mm	40 mm	1750 Nm	380 Nm	3,8 Kg

Min / Max Betriebsdruck: **0,4 / 0,6 MPa**

Betriebstemperatur: **5° ÷ 45° C**

Öffnungswinkel: **einstellbar**

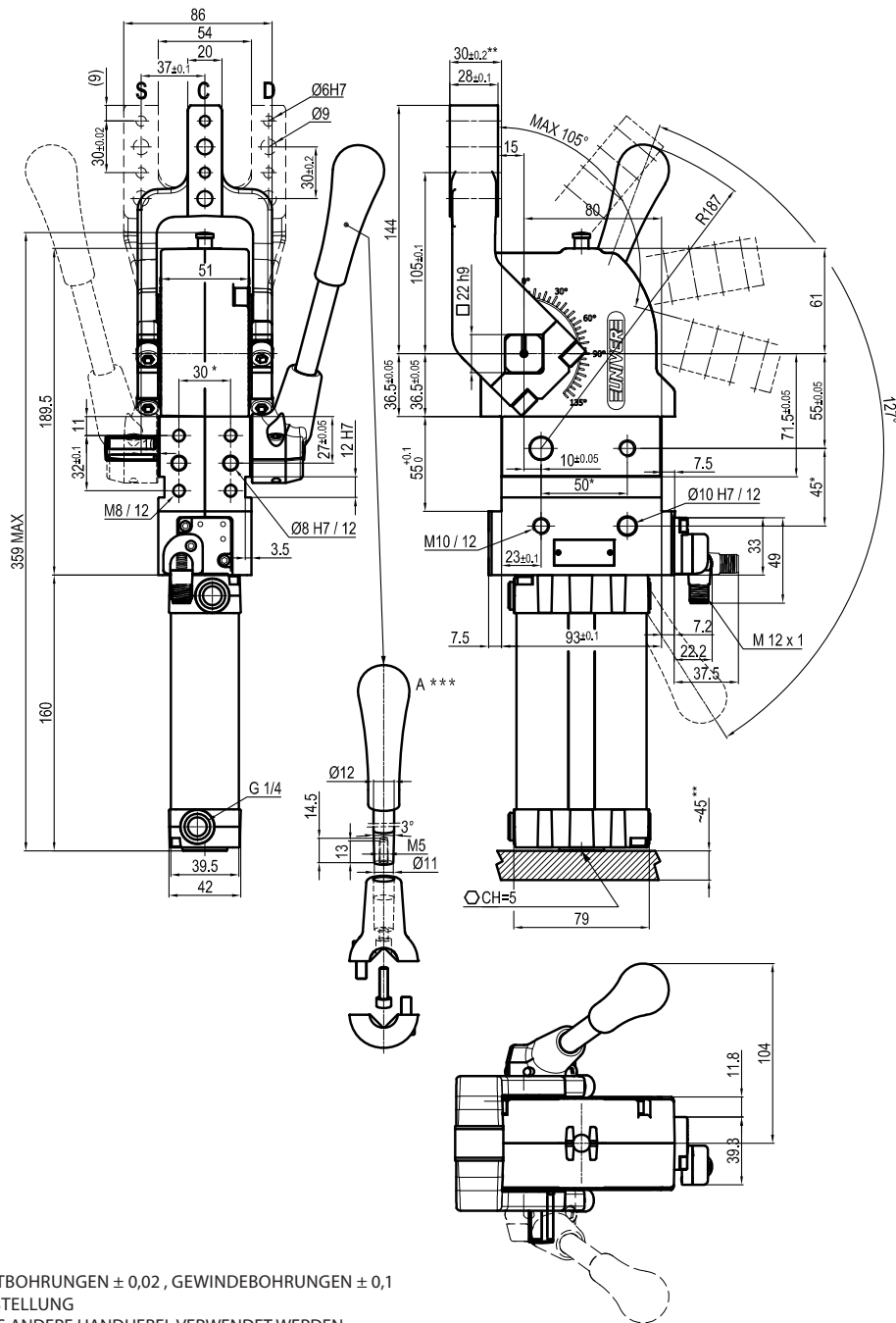
Ohne Arm

Elektronischer Sensor mit M12 schwenkbarem Stecker,
von 0° bis 90° orientierbar

Versorgungsspannung: **10 ÷ 30 Vdc**

Schutzart: **IP65**

Beidseitige pneumatische Anschlüsse



* : TOLERANZ ZWISCHEN STIFTBOHRUNGEN ± 0,02 , GEWINDEBOHRUNGEN ± 0,1

** : ZUGANG ZUR WINKLEINSTELLUNG

*** : MAßE ZU BEACHTEN FALLS ANDERE HANDHEBEL VERWENDET WERDEN

UABM630 __ K0

6 SERIE SPANNARM

7 AUSFÜHRUNG SPANNARM

6 7

C = Mittig
D = Rechts
S = Links

A = Aluminium
S = Stahl

Größe Ø	Zylinder Durchmesser Ø	Haltemoment	Spannmoment (0,5 MPa)	Gewicht (ohne Spannarm)
63 mm	50 mm	1750 Nm	380 Nm	3,8 Kg

Min / Max Betriebsdruck: **0,4 / 0,6 MPa**

Betriebstemperatur: **5°÷ 45° C**

Einstellbarer Öffnungswinkel: **von 0° bis 105°**

Armstellung: **180°**

Mit Handhebel

Elektronischer Sensor mit M12 schwenkbarem Stecker,
von 0° bis 90° orientierbar

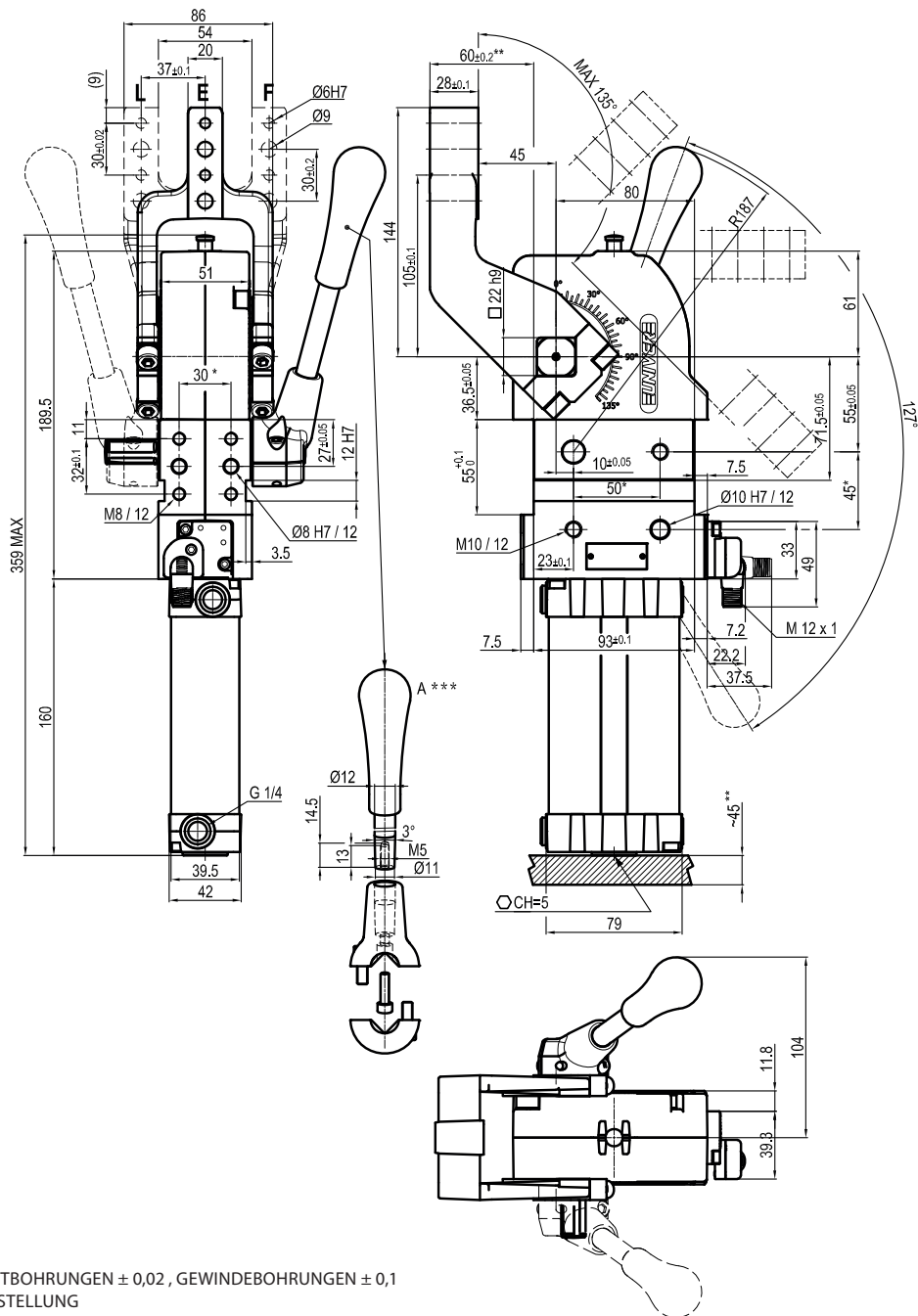
Versorgungsspannung: **10÷30 Vdc**

Schutzart: **IP65**

Beidseitige pneumatische Anschlüsse

Technische Änderungen vorbehalten

Rev. 01 27.01.22



* : TOLERANZ ZWISCHEN STIFTBOHRUNGEN ± 0,02 , GEWINDEBOHRUNGEN ± 0,1

** : ZUGANG ZUR WINKLEINSTELLUNG

*** : MAßE ZU BEACHTEN FALLS ANDERE HANDHEBEL VERWENDET WERDEN

UABM630 __ K0

6 SERIE SPANNARM

7 AUSFÜHRUNG SPANNARM

6 7

E = Mittig
F = Rechts
L = Links

A = Aluminium
S = Stahl

Größe Ø	Zylinder Durchmesser Ø	Haltemoment	Spannmoment (0,5 MPa)	Gewicht (ohne Spannarm)
63 mm	50 mm	1750 Nm	380 Nm	3,8 Kg

Min / Max Betriebsdruck: **0,4 / 0,6 MPa**

Betriebstemperatur: **5°÷ 45° C**

Einstellbarer Öffnungswinkel: **von 0° bis 135°**

Armstellung: **180°**

Mit Handhebel

Elektronischer Sensor mit M12 schwenkbarem Stecker,
von 0° bis 90° orientierbar

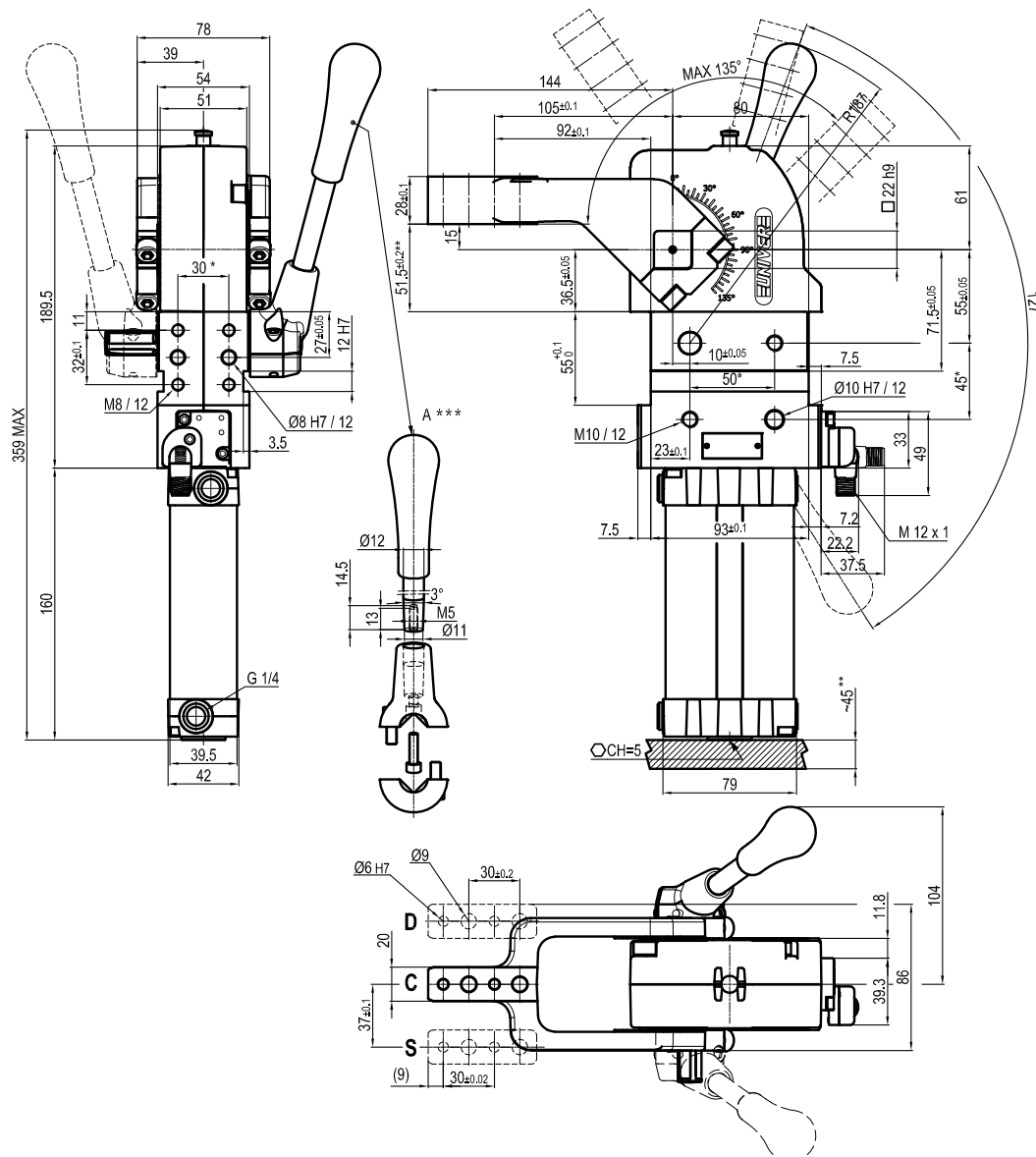
Versorgungsspannung: **10÷30Vdc**

Schutzart: **IP65**

Beidseitige pneumatische Anschlüsse

Technische Änderungen vorbehalten

Rev. 01 27.01.22



* : TOLERANZ ZWISCHEN STIFTBOHRUNGEN $\pm 0,02$, GEWINDEBOHRUNGEN $\pm 0,1$

** : ZUGANG ZUR WINKLEINSTELLUNG

*** : MAßE ZU BEACHTEN FALLS ANDERE HANDHEBEL VERWENDET WERDEN

UABM63V __ K0

6 SERIE SPANNARM

7 AUSFÜHRUNG SPANNARM

6 7

C = Mittig
D = Rechts
S = Links

A = Aluminium
S = Stahl

Größe Ø	Zylinder Durchmesser Ø	Haltemoment	Spannmoment (0,5 MPa)	Gewicht (ohne Spannarm)
63 mm	50 mm	1750 Nm	380 Nm	3,8 Kg

Min / Max Betriebsdruck: **0,4 / 0,6 MPa**

Betriebstemperatur: **5° ÷ 45° C**

Einstellbarer Öffnungswinkel: **von 0° bis 135°**

Armstellung: **90°**

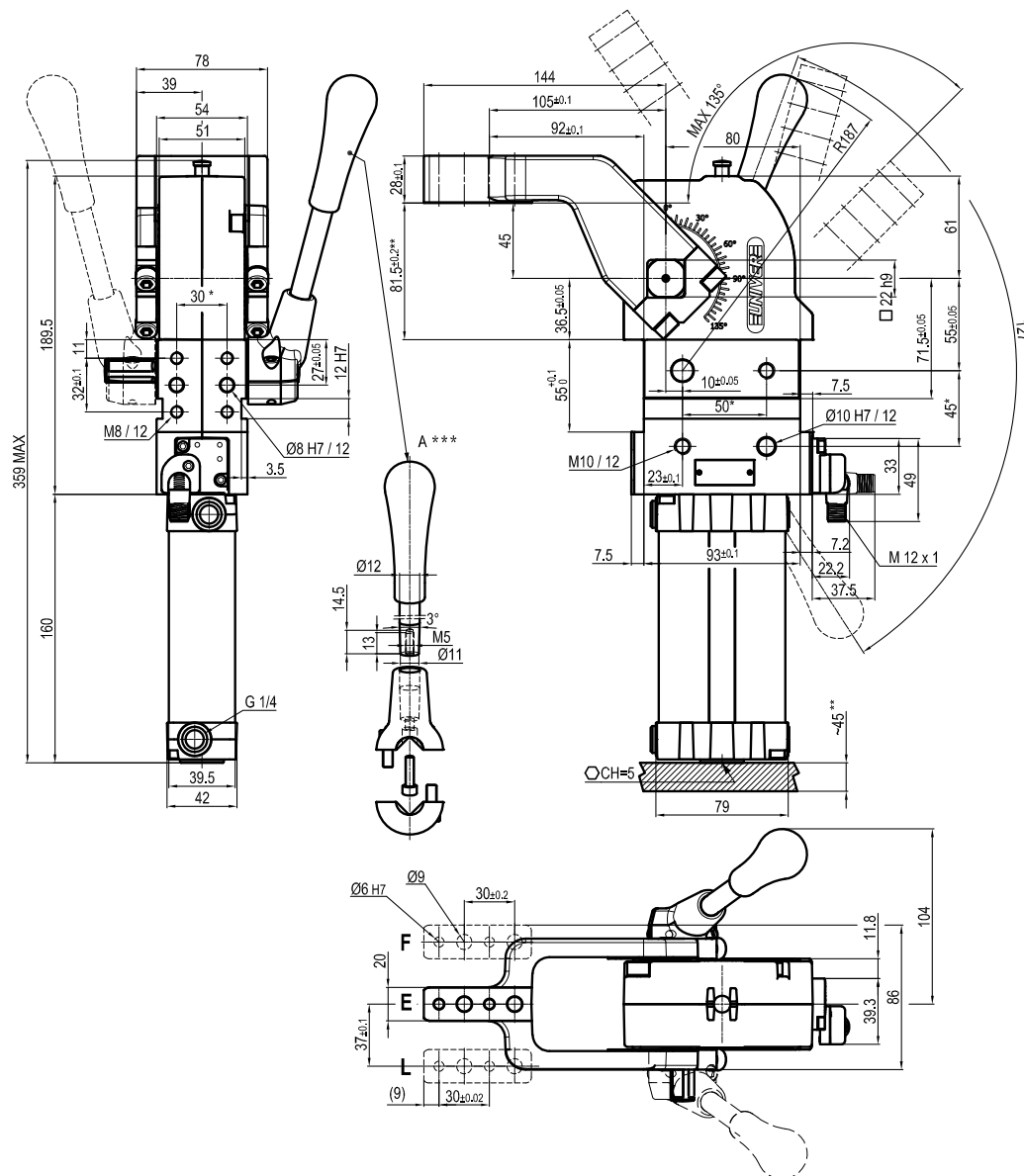
Mit Handhebel

Elektronischer Sensor mit M12 schwenkbarem Stecker,
von 0° bis 90° orientierbar

Versorgungsspannung: **10 ÷ 30 Vdc**

Schutzart: **IP65**

Beidseitige pneumatische Anschlüsse



* : TOLERANZ ZWISCHEN STIFTBOHRUNGEN $\pm 0,02$, GEWINDEBOHRUNGEN $\pm 0,1$

** : ZUGANG ZUR WINKLEINSTELLUNG

*** : MAßE ZU BEACHTEN FALLS ANDERE HANDHEBEL VERWENDET WERDEN

UABM63V __ K0

6 SERIE SPANNARM

7 AUSFÜHRUNG SPANNARM

6 7

E = Mittig
F = Rechts
L = Links

A = Aluminium
S = Stahl

Größe Ø	Zylinder Durchmesser Ø	Haltemoment	Spannmoment (0,5 MPa)	Gewicht (ohne Spannarm)
63 mm	50 mm	1750 Nm	380 Nm	3,8 Kg

Min / Max Betriebsdruck: **0,4 / 0,6 MPa**

Betriebstemperatur: **5° ÷ 45° C**

Einstellbarer Öffnungswinkel: **von 0° bis 135°**

Armstellung: **90°**

Mit Handhebel

Elektronischer Sensor mit M12 schwenkbarem Stecker,
von 0° bis 90° orientierbar

Versorgungsspannung: **10 ÷ 30 Vdc**

Schutzart: **IP65**

Beidseitige pneumatische Anschlüsse

Technische Änderungen vorbehalten

Rev. 01 27.01.22