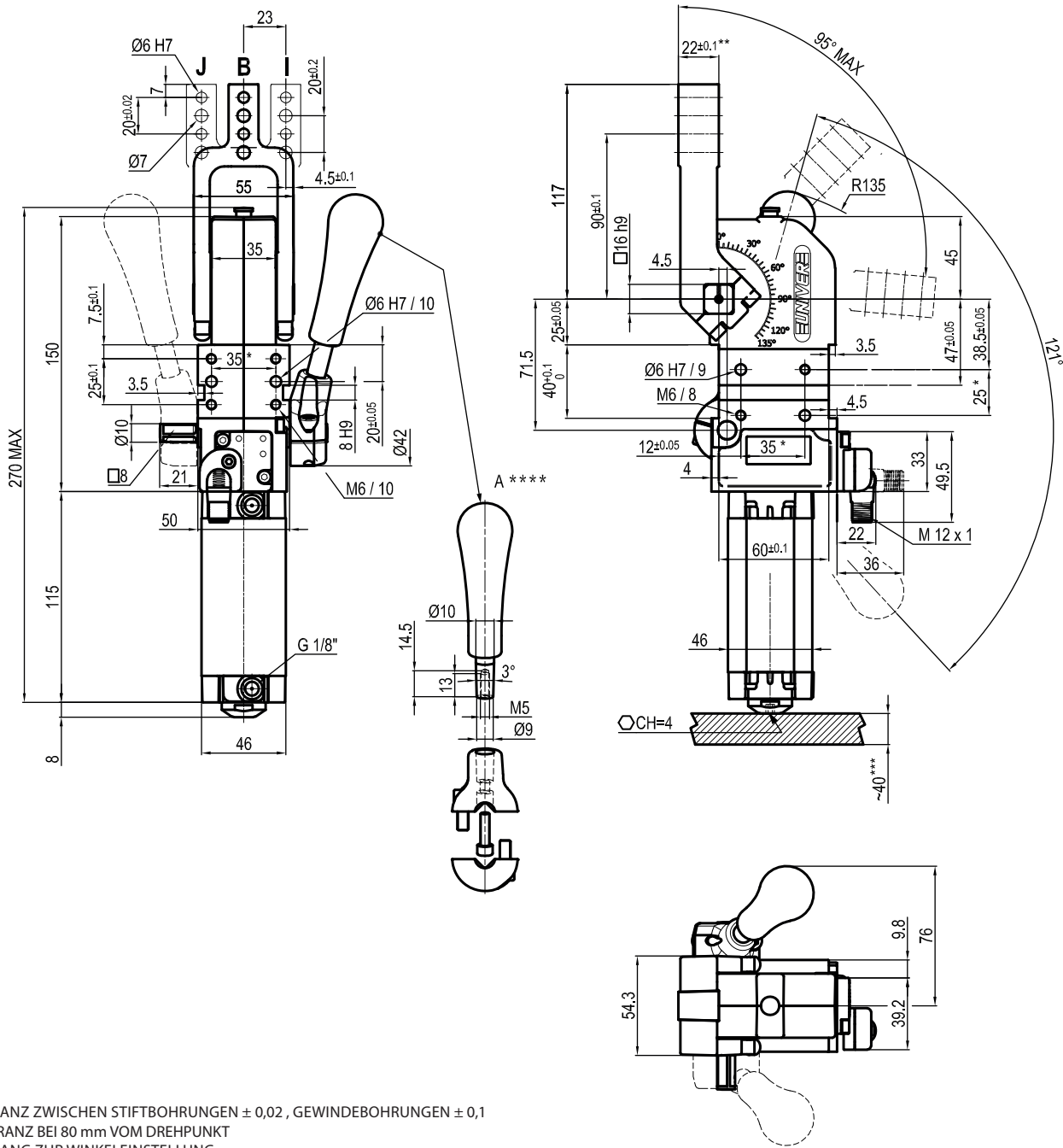


* : TOLERANZ ZWISCHEN STIFTBOHRUNGEN ± 0,02 , GEWINDEBOHRUNGEN ± 0,1
 ** : ZUGANG ZUR WINKLEINSTELLUNG

Größe Ø	Zylinder Durchmesser Ø	Haltemoment	Spannmoment (0,5 MPa)	Gewicht (ohne Spannarm)
40 mm	32 mm	600 Nm	125 Nm	1,7 Kg

Min / Max Betriebsdruck: **0,4 / 0,6 MPa**
 Betriebstemperatur: **5° ÷ 45° C**
 Öffnungswinkel: **einstellbar**
 Ohne Arm
 Elektronischer Sensor mit M12 schwenkbarem Stecker,
 von 0° bis 90° orientierbar
 Versorgungsspannung: **10 ÷ 30Vdc**
 Schutzart: **IP65**



* : TOLERANZ ZWISCHEN STIFTBOHRUNGEN $\pm 0,02$, GEWINDEBOHRUNGEN $\pm 0,1$
 ** : TOLERANZ BEI 80 mm VOM DREHPUNKT
 *** : ZUGANG ZUR WINKLEINSTELLUNG
 **** : MAßE ZU BEACHTEN FALLS ANDERE HANDHEBEL VERWENDET WERDEN

UABM400__K0

6 SERIE SPANNARM

7 AUSFÜHRUNG SPANNARM

6 7

B = Mittig
 I = Rechts
 J = Links

A = Aluminium
 S = Stahl

Größe Ø	Zylinder Durchmesser Ø	Haltemoment	Spannmoment (0,5 MPa)	Gewicht (ohne Spannarm)
40 mm	32 mm	600 Nm	125 Nm	1,7 Kg

Min / Max Betriebsdruck: **0,4 / 0,6 MPa**

Betriebstemperatur: **5° ÷ 45° C**

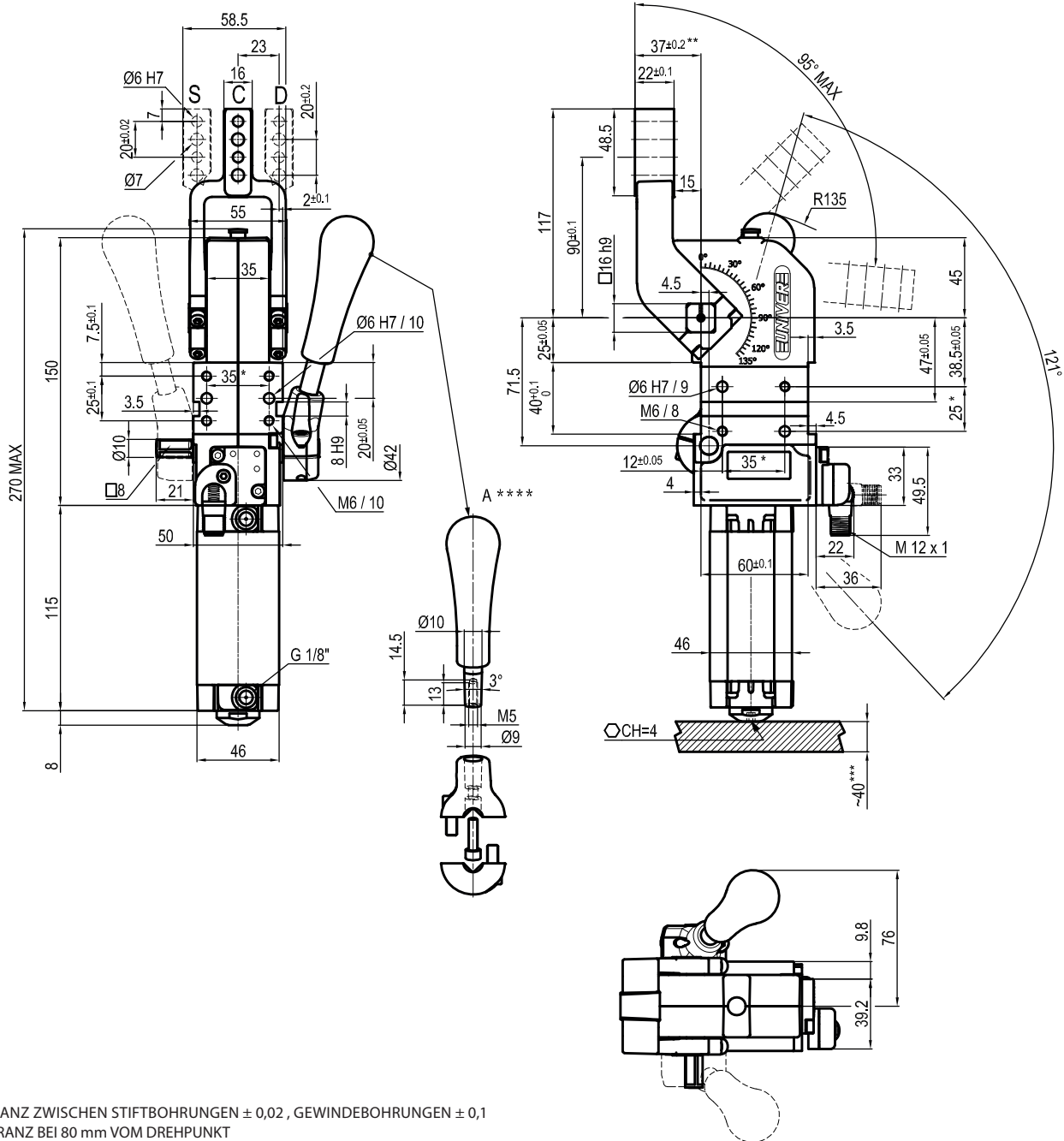
Einstellbarer Öffnungswinkel: **von 0° bis 95°**

Armstellung: **180°**

Elektronischer Sensor mit M12 schwenkbarem Stecker,
von 0° bis 90° orientierbar

Versorgungsspannung: **10 ÷ 30Vdc**

Schutzart: **IP65**



* : TOLERANZ ZWISCHEN STIFTBOHRUNGEN $\pm 0,02$, GEWINDEBOHRUNGEN $\pm 0,1$
 ** : TOLERANZ BEI 80 mm VOM DREHPUNKT
 *** : ZUGANG ZUR WINKLEINSTELLUNG
 **** : MAßE ZU BEACHTEN FALLS ANDERE HANDHEBEL VERWENDET WERDEN

UABM400 __ K0
6 SERIE SPANNARM

7 AUSFÜHRUNG SPANNARM

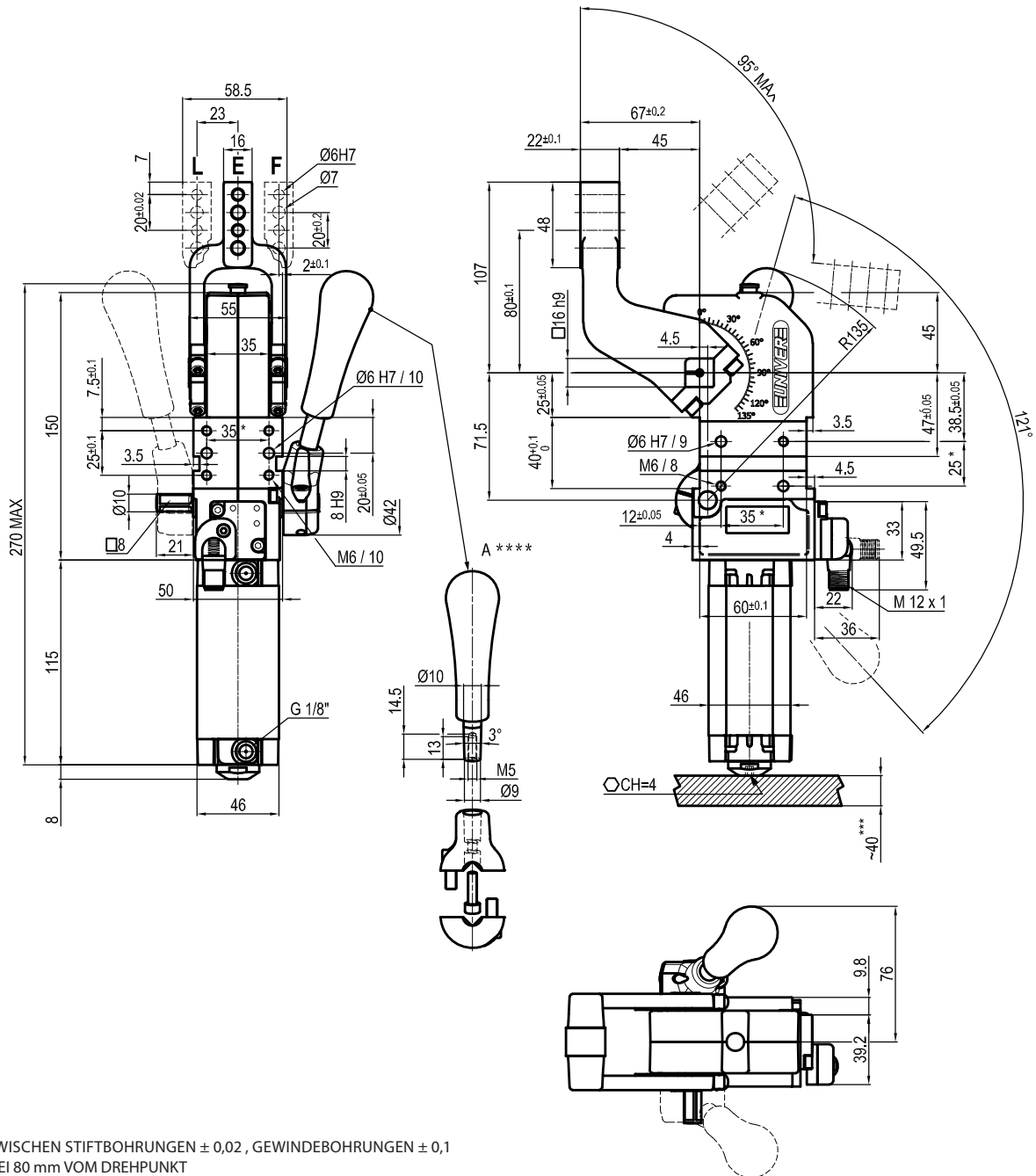
6 7

 C = Mittig
 D = Rechts
 S = Links

 A = Aluminium
 S = Stahl

Größe Ø	Zylinder Durchmesser Ø	Haltemoment	Spannmoment (0,5 MPa)	Gewicht (ohne Spannarm)
40 mm	32 mm	600 Nm	125 Nm	1,7 Kg

Min / Max Betriebsdruck: **0,4 / 0,6 MPa**
 Betriebstemperatur: **5° ÷ 45° C**
 Einstellbarer Öffnungswinkel: **von 0° bis 95°**
 Armstellung: **180°**
 Elektronischer Sensor mit M12 schwenkbarem Stecker,
 von 0° bis 90° orientierbar
 Versorgungsspannung: **10÷30Vdc**
 Schutzart: **IP65**



* : TOLERANZ ZWISCHEN STIFTBOHRUNGEN ± 0,02 , GEWINDEBOHRUNGEN ± 0,1
 ** : TOLERANZ BEI 80 mm VOM DREHPUNKT
 *** : ZUGANG ZUR WINKLEINSTELLUNG
 **** : MAßE ZU BEACHTEN FALLS ANDERE HANDHEBEL VERWENDET WERDEN

UABM400 __ __ K0
6 SERIE SPANNARM

7 AUSFÜHRUNG SPANNARM

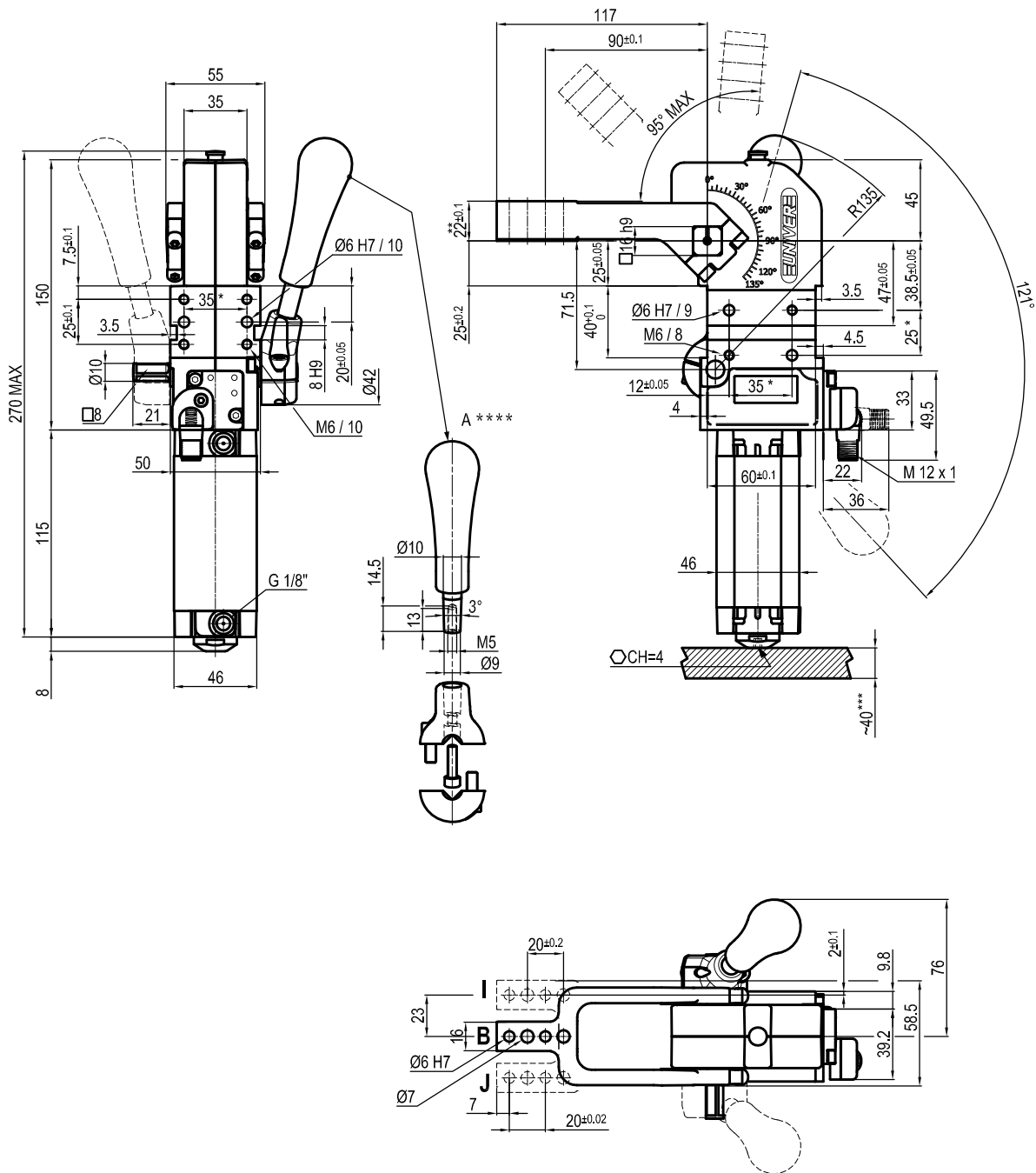
6 7

 E = Mittig
 F = Rechts
 L = Links

 A = Aluminium
 S = Stahl

Größe Ø	Zylinder Durchmesser Ø	Haltemoment	Spannmoment (0,5 MPa)	Gewicht (ohne Spannarm)
40 mm	32 mm	600 Nm	125 Nm	1,7 Kg

Min / Max Betriebsdruck: **0,4 / 0,6 MPa**
 Betriebstemperatur: **5° ÷ 45° C**
 Einstellbarer Öffnungswinkel: **von 0° bis 95°**
 Armstellung: **180°**
 Elektronischer Sensor mit M12 schwenkbarem Stecker, von 0° bis 90° orientierbar
 Versorgungsspannung: **10÷30Vdc**
 Schutzart: **IP65**



* : TOLERANZ ZWISCHEN STIFTBOHRUNGEN $\pm 0,02$, GEWINDEBOHRUNGEN $\pm 0,1$
 ** : TOLERANZ BEI 80 mm VOM DREHPUNKT
 *** : ZUGANG ZUR WINKELEINSTELLUNG
 **** : MAßE ZU BEACHTEN FALLS ANDERE HANDHEBEL VERWENDET WERDEN

UABM40V __ K0
6 SERIE SPANNARM

7 AUSFÜHRUNG SPANNARM

6 7

B = Mittig
 I = Rechts
 J = Links

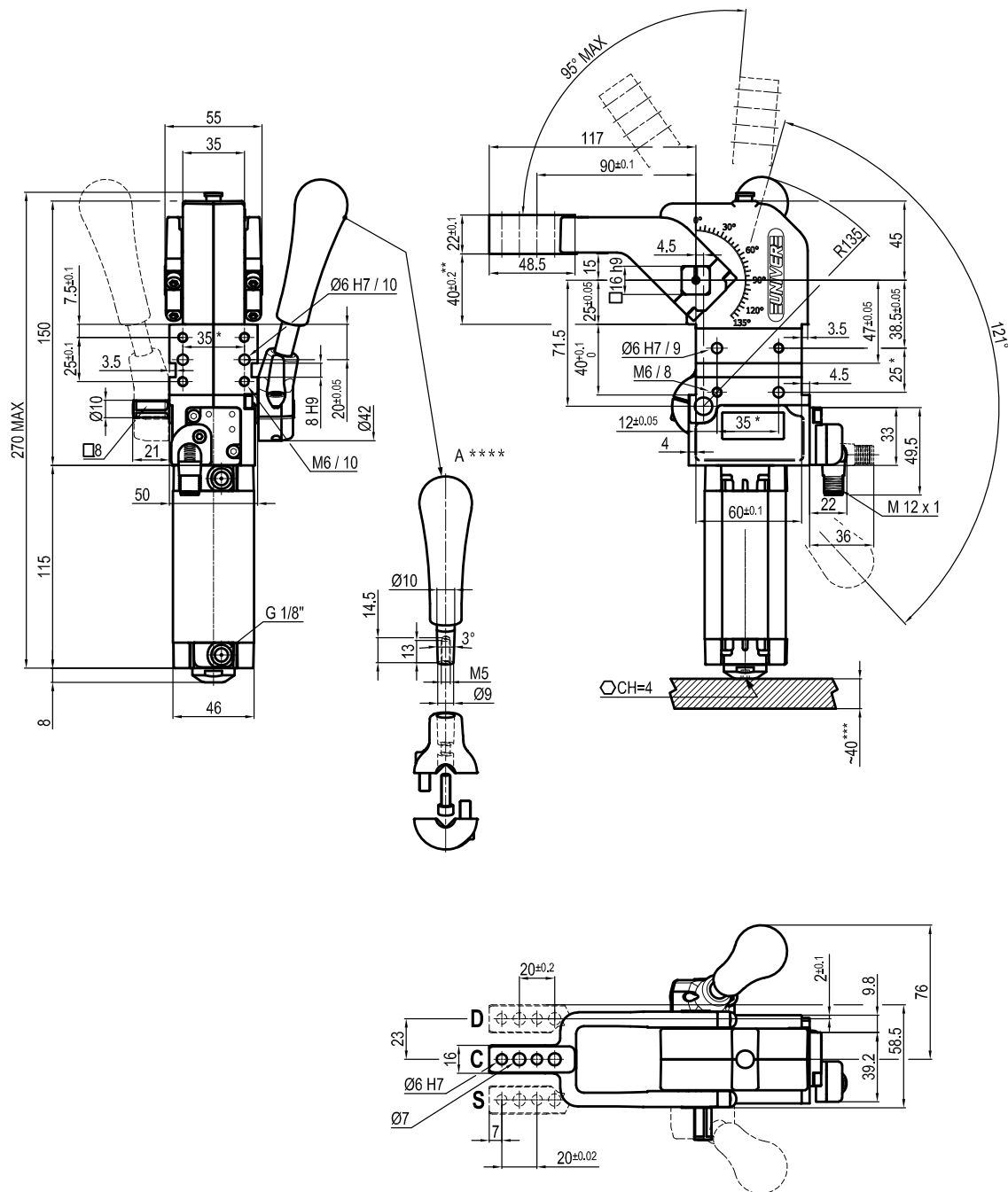
A = Aluminium
 S = Stahl

Größe Ø	Zylinder Durchmesser Ø	Haltemoment	Spannmoment (0,5 MPa)	Gewicht (ohne Spannarm)
40 mm	32 mm	600 Nm	125 Nm	1,7 Kg

Min / Max Betriebsdruck: **0,4 / 0,6 MPa**
 Betriebstemperatur: **5° ÷ 45° C**
 Einstellbarer Öffnungswinkel: **von 0° bis 95°**
 Armstellung: **90°**
 Elektronischer Sensor mit M12 schwenkbarem Stecker,
 von 0° bis 90° orientierbar
 Versorgungsspannung: **10÷30Vdc**
 Schutzart: **IP65**

Technische Änderungen vorbehalten

Rev. 01 26.01.22



* : TOLERANZ ZWISCHEN STIFTBOHRUNGEN ± 0,02 , GEWINDEBOHRUNGEN ± 0,1

** : TOLERANZ BEI 80 mm VOM DREHPUNKT

*** : ZUGANG ZUR WINKLEINSTELLUNG

**** : MAßE ZU BEACHTEN FALLS ANDERE HANDHEBEL VERWENDET WERDEN

UABM40V __ K0

6 SERIE SPANNARM

7 AUSFÜHRUNG SPANNARM

6 7

C = Mittig
D = Rechts
S = Links

A = Aluminium
S = Stahl

Größe Ø	Zylinder Durchmesser Ø	Haltemoment	Spannmoment (0,5 MPa)	Gewicht (ohne Spannarm)
40 mm	32 mm	600 Nm	125 Nm	1,7 Kg

Min / Max Betriebsdruck: **0,4 / 0,6 MPa**

Betriebstemperatur: **5° ÷ 45° C**

Einstellbarer Öffnungswinkel: **von 0° bis 95°**

Armstellung: **90°**

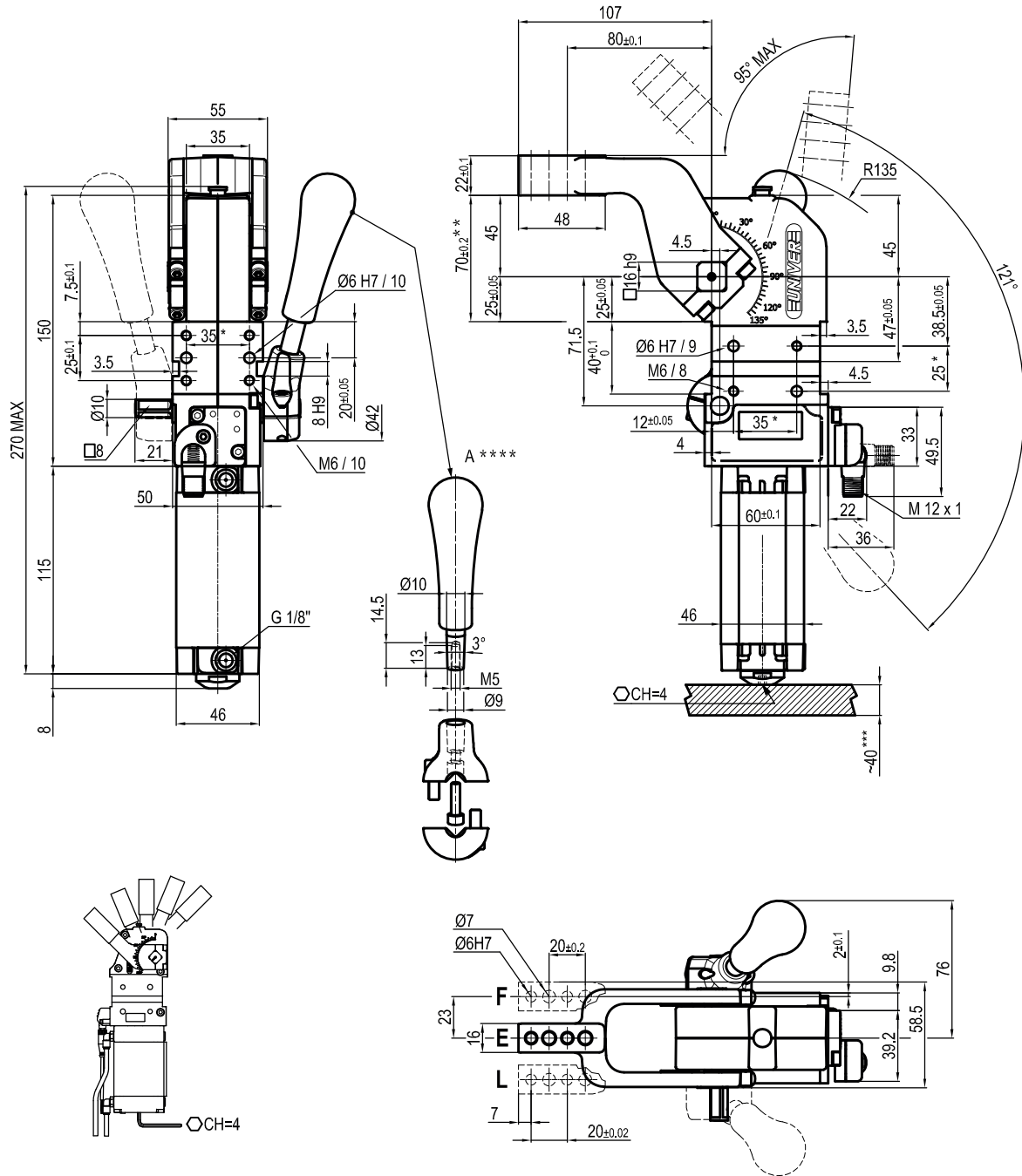
Elektronischer Sensor mit M12 schwenkbarem Stecker,
von 0° bis 90° orientierbar

Versorgungsspannung: **10÷30Vdc**

Schutzart: **IP65**

Technische Änderungen vorbehalten

Rev. 01 26.01.22



* : TOLERANZ ZWISCHEN STIFTBOHRUNGEN $\pm 0,02$, GEWINDEBOHRUNGEN $\pm 0,1$
 ** : TOLERANZ BEI 80 mm VOM DREHPUNKT
 *** : ZUGANG ZUR WINKLEINSTELLUNG
 **** : MAßE ZU BEACHTEN FALLS ANDERE HANDHEBEL VERWENDET WERDEN

UABM40V __ K0
6 SERIE SPANNARM

7 AUSFÜHRUNG SPANNARM

6 7

 E = Mittig
 F = Rechts
 L = Links

 A = Aluminium
 S = Stahl

Größe Ø	Zylinder Durchmesser Ø	Haltemoment	Spannmoment (0,5 MPa)	Gewicht (ohne Spannarm)
40 mm	32 mm	600 Nm	125 Nm	1,7 Kg

Min / Max Betriebsdruck: **0,4 / 0,6 MPa**
 Betriebstemperatur: **5° ÷ 45° C**
 Einstellbarer Öffnungswinkel: **von 0° bis 95°**
 Armstellung: **90°**
 Elektronischer Sensor mit M12 schwenkbarem Stecker,
 von 0° bis 90° orientierbar
 Versorgungsspannung: **10÷30Vdc**
 Schutzart: **IP65**