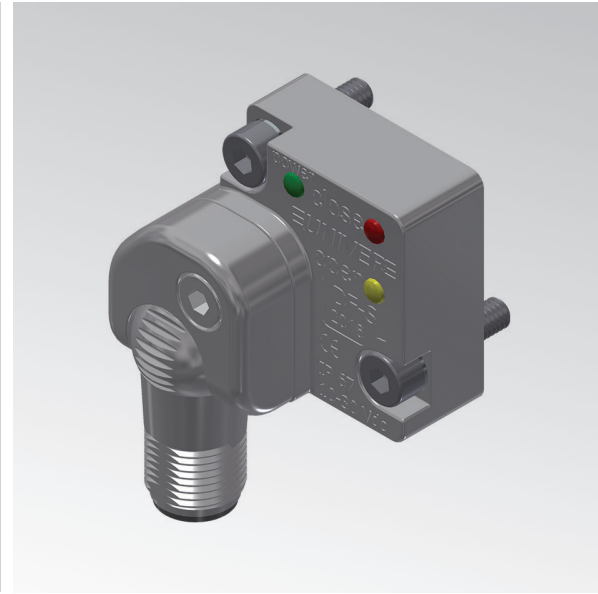


DF-S

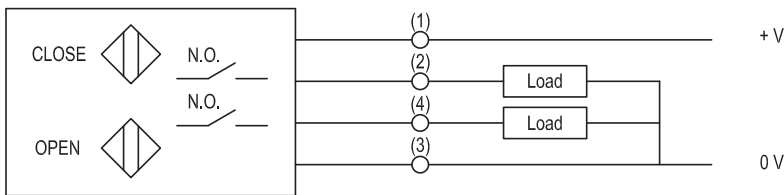
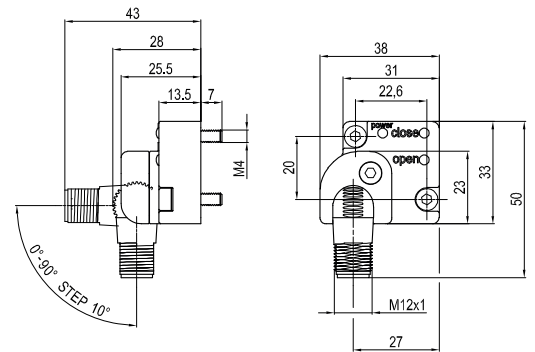
Elektronischer Sensor



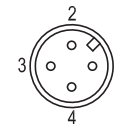
TECHNISCHE EIGENSCHAFTEN

Versorgungsspannung	10-30 V DC
Versorgungsstrom ohne Laden	<25 mA
Kommutierungsstrom	30 mA
Spannungsabfall	<3,5 V DC
Outputlogik	PNP N.O.
Optische Anzeige Versorgung	grün (Versorgung)
Optische Anzeige CLOSE	rot (close)
Optische Anzeige OPEN	gelb (open)
Schutzart	IP 67
Gewicht	64 gr
Kein Reset	

Abmessungen



Frontansicht



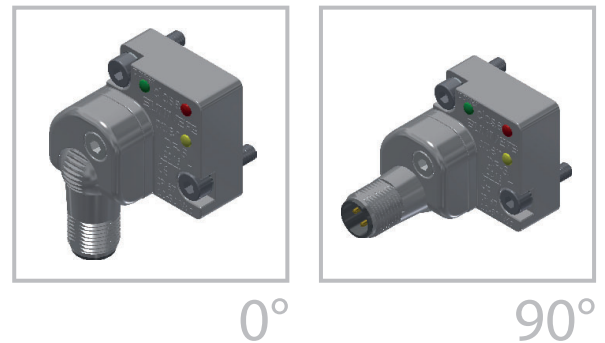
Steckerkontakte Micro C M12

Austausch des Positionssensors

Die zwei Schrauben der Abfragekassette lösen und den Sensor austauschen

Steckerorientierung

- Die Steckerschraube lösen
- Mit der Klemmteil leicht angehoben drehen Sie den Stecker in die gewünschte Position (0° bis 90° in Stufen von 10°), indem Sie ihn drücken.
- Senken Sie noch die Klemmteil wieder ab und die Steckerschraube fest anziehen.



Verwendung als Ersatz vom DF-U Sensor oder als Bremsesensor bei Schwenker