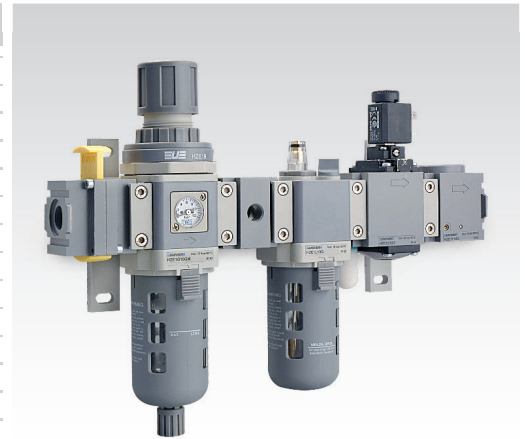


### MERKMALE

Umgebungstemperatur	0 ÷ +60 °C
Betriebsmedium	gefilterte Druckluft, mit oder ohne Schmierung
Betriebsdruck	10 bar
Max. Druck	15 bar
Größe	0 - 05 - 1 - 2
Gehäuse	Technopolymer mit Metallgewindeeinsätze (Größe 0) Aluminium-Druckgusslegierung (Größe 05 - 1 - 2)
Knopf	Technopolymer
Befestigungsmutter	Technopolymer
Behälter	Polycarbonat
Schutzkorb	Technopolymer (Größe 05 - 1 - 2)
Filterelement	Polyäthilen
Dichtungen	NBR
Feder	Stahl
Membran	Gummi gewebeverstärkt



Zur Montage des Rundmanometers (HZ9P):

Größe 0/05 = Manometer HZ9464G durch Gewindeanschluss G1/8 HZE7Z480 ersetzen (separat zu bestellen)

Größe 1-2 = Manometer HZ9464G durch hinten montierten Gewindeanschluss G1/8 HZE7Z480 ersetzen (serienmäßig geliefert)

### TYPENSCHLÜSSEL

H	Z	E	0	B	0	8	G		M	
1	2	3	4	5	6	7				

1 Serie	2 Größe	3 Modell	
HZE = Wartungseinheiten mit manuellem Ablass (serienmäßig)	0 = klein (G1/4) 05 = mittlere (G1/4 - G3/8) 1 = mittel (G3/8 - G1/2) 2 = groß (G1/2)	F = Filter R = Regler L = Öler B = Filterregler D = Filterregler+Öler (FR+L) C = Filter+Regler+Öler (F+R+L)	
4 Anschluss	5 Variante	6 Manometer	7 Variante ATEX
08G = G1/4 (Gr. 0 - 05) 10G = G3/8 (Gr. 05 - 1) 15G = G1/2 (Gr. 1-2) 20G = G3/4 (Gr. 2) * 25G = G1 (Gr. 2) *	A = vollautomatischer Ablass (Größe 0 - 05 ausgenommen) S = halbautomatischer Ablass	M = versenktes Manometer (serienmäßig) Anschluss G1/8 auf Anfrage	X = ATEX Optional <b>für Typ und Ausführungen, Katalog ATEX befragen</b>
* = mit Gewindeenden			

### Filter

	0	05	1	2
Größe	0	05	1	2
Artikelnummer	HZE0F08G	HZE05F08G	HZE1F10G	HZE2F15G
Anschlüsse	G1/4	G1/4	G3/8	G1/2
Porenweite (µm)	5	5	5	5
Nenndurchfluss (NI/Min) <sup>(A)</sup>	1100	1500	2300	2500
Max. Eingangsdruck (bar-MPa-psi)	10 - 1 - 145	10 - 1 - 145	10 - 1 - 145	10 - 1 - 145
Behältervolumen (cm <sup>3</sup> )	12	40	45	80
Ablass	manuell	manuell	manuell	manuell

(A) = Eingangsdruck 7 bar - Δp 0,5 bar

Regler

4

	<b>Größe</b>	0	05		1	2
<b>Artikelnummer</b>	HZE0R08GM	HZE05R08GM	HZE05R10GM	HZE1R10GM	HZE1R15GM	HZE2R15GM
<b>Anschlüsse</b>	G1/4	G1/4	G3/8	G3/8	G1/2	G1/2
<b>Nenndurchfluss (NI/min) <sup>(A)</sup></b>	1000	1900	2500	2800	3500	5000
<b>Max. Eingangsdruck (bar-MPa-psi)</b>	10 - 1 - 145	10 - 1 - 145		10 - 1 - 145		10 - 1 - 145
<b>Druckregelung mit Relieving (bar)</b>	0,5 ÷ 8,5	0,5 ÷ 8,5		0,5 ÷ 8,5		0,5 ÷ 8,5
<b>Manometer (serienmäßig)</b>	HZ9464G	HZ9464G		HZ9464G		HZ9464G
<b>Manometeranschluss</b>	G1/8 <sup>(B)</sup>	G1/8 <sup>(B)</sup>		G1/8 <sup>(C)</sup>		G1/8 <sup>(C)</sup>

(A) = Eingangsdruck 7 bar, Ausgangsdruck 5 bar - Δp 1 bar

(B) = Optional (Manometer HZ9464G durch Gewindeanschluss G1/8 HZE7Z480 ersetzen - separat zu bestellen)

(C) = Serienmäßig (Manometer HZ9464G durch hinten montierten Gewindeanschluss G1/8 HZE7Z480 ersetzen)

Weitere Ausführungen lieferbar

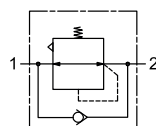
■ ohne Manometer Größe 0-05

■ Knopft mit Schloss Größe 05-1-2

■ Rückschlagventil Größe 0-05-1-2

Das Rückschlagventil im Regler erlaubt eine schnelle und wirksame nachgeschaltete Druckentleerung

■ Regler mit digitaler integrierter Druckschalter Größe 0-05-1-2



Größe	Artikelnr.
0	HZE0R08G
05	HZE05R08G - HZE05R10G

Größe	Artikelnr.
05	HZE05RL08GM - HZE05RL10GM
1	HZE1RL10GM - HZE1RL15GM
2	HZE2RL15GM

Größe	Artikelnr.
0	HZE0R08GMV
05	HZE05R08GMV - HZE05R10GMV
1	HZE1R10GMV-HZE1R15GMV
2	HZE2R15GMV

Größe	Artikelnr.
0	HZE0R08GQ
05	HZE05R08GQ - HZE05R10GQ
1	HZE1R10GQ-HZE1R15GQ
2	HZE2R15GQ

Für M8-Druckschalterabschluss, "T" hinzufügen am Ende der Artikelnummer

Öler

	<b>Größe</b>	0	05		1	2
<b>Artikelnummer</b>	HZE0L08G	HZE05L08G	HZE05L10G	HZE1L10G	HZE1L15G	HZE2L15G
<b>Anschlüsse</b>	G1/4	G1/4	G3/8	G3/8	G1/2	G1/2
<b>Nenndurchfluss (NI/min) <sup>(A)</sup></b>	1400	1800	3800	4400		7000
<b>Max. Eingangsdruck (bar-MPa-psi)</b>	10 - 1 - 145	10 - 1 - 145		10 - 1 - 145		10 - 1 - 145
<b>Behältervolumen (cm<sup>3</sup>)</b>	20	70		85		170
<b>Empfohlene Ölsorte</b>	ISO VG 32	ISO VG 32		ISO VG 32		ISO VG 32
<b>Min. Betriebsdurchfluss (l/min)</b>	15	30		30		65

(A) = Eingangsdruck 7 bar - Δp 0,5 bar

Filterregler



Größe	0		05		1		2
Artikelnummer	HZE0B08GM		HZE05B08GM	HZE05B10GM	HZE1B10GM	HZE1B15GM	HZE2B15GM
Anschlüsse	G1/4		G1/4	G3/8	G3/8	G1/2	G1/2
Porenweite (µm)	5		5		5		5
Nenndurchfluss (NI/min) <sup>(A)</sup>	600		1500	2000	2500	3000	4500
Max. Eingangsdruck (bar-MPa-psi)	10 - 1 - 145		10 - 1 - 145		10 - 1 - 145		10 - 1 - 145
Druckregelung mit Relieving (bar)	0,5 ÷ 8,5		0,5 ÷ 8,5		0,5 ÷ 8,5		0,5 ÷ 8,5
Manometer (serienmäßig)	HZ9464G		HZ9464G		HZ9464G		HZ9464G
Manometeranschluss	G1/8 <sup>(B)</sup>		G1/8 <sup>(B)</sup>		G1/8 <sup>(C)</sup>		G1/8 <sup>(C)</sup>
Kondenswasserablassvermögen (cm <sup>3</sup> )	12		40		45		80
Kondenswasserablass	manuell		manuell		manuell		manuell

(A) = Eingangsdruck 7 bar, Ausgangsdruck 5 bar - Δp 1 bar

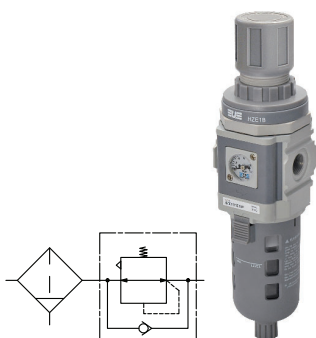
(B) = Optional (Manometer HZ9464G durch Gewindeanschluss G1/8 HZE7Z480 ersetzen - separat zu bestellen)

(C) = Serienmäßig (Manometer HZ9464G durch hinten montierten Gewindeanschluss G1/8 HZE7Z480 ersetzen)

Weitere Ausführungen lieferbar

■ Rückschlagventil Größe 0-05-1-2

Das Rückschlagventil im Filterregler erlaubt eine schnelle und wirksame nachgeschaltete Druckentleerung



Größe	Artikelnr.
0	HZE0B08GMV
05	HZE05B08GMV - HZE05B10GMV
1	HZE1B10GMV - HZE1B15GMV
2	HZE2B15GMV

■ Filterregler mit digitaler integrierter Druckschalter Größe 0-05-1-2

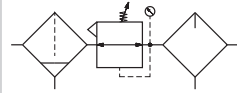


Größe	Artikelnr.
0	HZE0B08GQ
05	HZE05B08GQ - HZE05B10GQ
1	HZE1B10GQ - HZE1B15GQ
2	HZE2B15GQ

Für M8-Druckschalterabschluss, "T" hinzufügen am Ende der Artikelnummer

Filterregler+ Öler

4



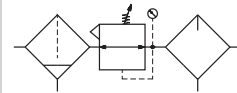
Größe	0		05		1		2
Artikelnummer	HZE0D08GM		HZE05D08GM	HZE05D10GM	HZE1D10GM	HZE1D15GM	HZE2D15GM
Anschlüsse	G1/4		G1/4	G3/8	G3/8	G1/2	G1/2
Porenweite (µm)	5		5		5		5
Nenndurchfluss (NI/min) <sup>(A)</sup>	600		1500	2000	2500	2800	4300
Max. Eingangsdruck (bar-MPa-psi)	10 - 1 - 145		10 - 1 - 145		10 - 1 - 145		10 - 1 - 145
Betriebsmedium	Druckluft		Druckluft		Druckluft		Druckluft
Druckregelung mit Relieving (bar)	0,5 ÷ 8,5		0,5 ÷ 8,5		0,5 ÷ 8,5		0,5 ÷ 8,5
Manometer (serienmäßig)	HZ9464G		HZ9464G		HZ9464G		HZ9464G
Manometeranschluss	G1/8 <sup>(B)</sup>		G1/8 <sup>(B)</sup>		G1/8 <sup>(C)</sup>		G1/8 <sup>(C)</sup>
Kondenswasserablassvermögen (cm <sup>3</sup> )	12		40		45		80
Kondenswasserablass	manuell		manuell		manuell		manuell
Empfohlene Ölsorte	ISO VG 32		ISO VG 32		ISO VG 32		ISO VG 32
Min. Betriebsdurchfluss (NI/min)	15		30		30		65

(A) = Eingangsdruck 7 bar, Ausgangsdruck 5 bar - Δp 1 bar

(B) = Optional (Manometer HZ9464G durch Gewindeanschluss G1/8 HZE7Z480 ersetzen - separat zu bestellen)

(C) = Serienmäßig (Manometer HZ9464G durch hinten montierten Gewindeanschluss G1/8 HZE7Z480 ersetzen)

Filter + Regler + Öler



Größe	0		05		1		2
Artikelnummer	HZE0C08GM		HZE05C08GM	HZE05C10GM	HZE1C10GM	HZE1C15GM	HZE2C15GM
Anschlüsse	G1/4		G1/4	G3/8	G3/8	G1/2	G1/2
Porenweite (µm)	5		5		5		5
Nenndurchfluss (NI/min) <sup>(A)</sup>	550		1300	1500	1800	2000	3000
Max. Eingangsdruck (bar-MPa-psi)	10 - 1 - 145		10 - 1 - 145		10 - 1 - 145		10 - 1 - 145
Betriebsmedium	Druckluft		Druckluft		Druckluft		Druckluft
Druckregelung mit Relieving (bar)	0,5 ÷ 8,5		0,5 ÷ 8,5		0,5 ÷ 8,5		0,5 ÷ 8,5
Manometer (serienmäßig)	HZ9464G		HZ9464G		HZ9464G		HZ9464G
Manometeranschluss	G1/8 <sup>(B)</sup>		G1/8 <sup>(B)</sup>		G1/8 <sup>(C)</sup>		G1/8 <sup>(C)</sup>
Kondenswasserablassvermögen (cm <sup>3</sup> )	12		40		45		80
Kondenswasserablass	manuell		manuell		manuell		manuell
Empfohlene Ölsorte	ISO VG 32		ISO VG 32		ISO VG 32		ISO VG 32
Min. Betriebsdurchfluss (NI/min)	15		30		30		65

(A) = Eingangsdruck 7 bar, Ausgangsdruck 5 bar - Δp 1 bar

(B) = Optional (Manometer HZ9464G durch Gewindeanschluss G1/8 HZE7Z480 zu ersetzen - separat zu bestellen)

(C) = Serienmäßig (Manometer HZ9464G durch hinten montierten Gewindeanschluss G1/8 HZE7Z480 zu ersetzen)

Einschaltventil

	<b>Größe</b> <b>Artikelnummer</b> <b>Anschlüsse</b> <b>Nenndurchfluss (NI/min) <sup>(A)</sup></b> <b>Max. Eingangsdruck (bar-MPa-psi)</b> <b>Betriebsmedium</b>	<b>0</b> <b>HZE0P08G</b> G1/4 900 10 - 1 - 145 Druckluft	<b>1 <sup>(B)</sup></b> <b>HZE1P10G</b> <b>HZE1P15G</b> G3/8            G1/2 5000 10 - 1 - 145 Druckluft

(A) = Eingangsdruck 7 bar, Ausgangsdruck 5 bar - Δp 1 bar  
 (B) = nutzbar auch mit Größe 05 und 2

Anschlussblock

<p>1 = Hilfsanschlüsse 2 = Eingang/Ausgang</p>			
	<b>Größe</b> <b>Artikelnummer</b> <b>Anschlüsse</b> <b>Max. Eingangsdruck (bar-MPa-psi)</b> <b>Betriebsmedium</b>	<b>0</b> <b>HZE0N08G</b> E/A G1/4 Hilfsanschlüsse G1/8 10 - 1 - 145 Druckluft	<b>1 <sup>(B)</sup></b> <b>HZE1N10G</b> <b>HZE1N15G</b> E/A G3/8        E/A G1/2 Hilfsanschlüsse G1/4 10 - 1 - 145 Druckluft

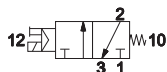
(B) = nutzbar auch mit Größe 05 und 2  
 Nicht verwendete Anschlüsse sind zu verschließen

Zwischen-Anschlussblock

<b>Größe</b> <b>Artikelnummer</b> <b>Anschlüsse</b> <b>Max. Eingangsdruck (bar-MPa-psi)</b> <b>Betriebsmedium</b>	<b>1 <sup>(B)</sup></b> <b>HZE1N1006G</b> Hilfsanschlüsse G3/8 - G1/8 10 - 1 - 145 Druckluft

(B) = nutzbar auch mit Größe 05 und 2  
 Nicht verwendete Anschlüsse sind zu verschließen

Druckabsperrentil

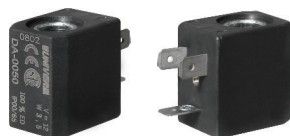


Größe	0	1 <sup>(B)</sup>	
Artikelnummer	HZE0508G	HZE1510G	HZE1515G
Anschlüsse	G1/4	G3/8	G1/2
Nenndurchfluss (NI/min) <sup>(A)</sup>	900	2800	
Max. Eingangsdruck (bar-MPa-psi)	10 - 1 - 145	10 - 1 - 145	
Min. Druck (bar-MPa-psi)	2 - 0,16 - 23	2 - 0,2 - 29	
Betriebsmedium	Druckluft	Druckluft	
Schaltssystem	Sitzsystem	Sitzsystem	
Wege/Stellungen	3/2 NC	3/2 NC	
Betätigung	elektropneumatisch indirekt	elektropneumatisch indirekt	
Nenndurchmesser (mm)	8	10	
Pilotventil	U1 Serie AA	U1 Serie AA	
Spule	DA/DC	DA/DC	
Handbetätigung	mit Schraube -2 Stellungen	mit Schraube -2 Stellungen	

(A) = Eingangsdruck 7 bar, Ausgangsdruck 5 bar - Δp 1 bar

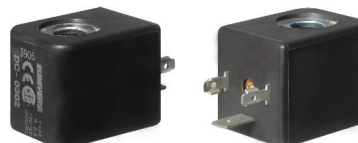
(B) = nutzbar auch mit Größe 05 und 2

Spulen



■ U1

- DA-0050 12 V DC
- DA-0051 24 V DC
- DA-0106 24 V AC/50-60 Hz
- DA-0108 110 V AC/50-60 Hz
- DA-0124 230 V AC/50-60 Hz



■ U3

- DC-0301 12 V DC
- DC-0302 24 V DC
- DC-0307 24 V AC/50-60 Hz
- DC-0309 110 V AC/50-60 Hz
- DC-0310 230 V AC/50-60 Hz

Weitere Ausführungen lieferbar

■ Größe 0 U05



■ Größe 1 U05

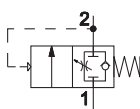


■ Größe 1 U3 CNOMO



Magnetventile werden mit Muttern geliefert. Spulen sind separat zu bestellen

Progressives Anfahrventil



Größe	0	1 <sup>(B)</sup>	
Artikelnummer	HZE0Y08G	HZE1Y10G	HZE1Y15G
Anschlüsse	G1/4	G3/8	G1/2
Nenndurchfluss (NI/min) <sup>(A)</sup>	900	2200	
Max. Eingangsdruck (bar-MPa-psi)	10 - 1 - 145	10 - 1 - 145	
Min. Druck (bar)	2	3,5	
Betriebsmedium	Druckluft	Druckluft	

(A) = Eingangsdruck 7 bar, Ausgangsdruck 5 bar - Δp 1 bar

(B) = nutzbar auch mit Größe 05 und 2



HZE0/05/1Z200	HZE0/05/1/2Z210	HZE0/05/1/2Z300	HZE0/05/1/2Z310	HZE7Z480/90	HZE2Z500/501
<b>Bausatz</b> Größe 0 HZE0Z200 Größe 05 HZE05Z200 Größe 1-2 HZE1Z200	<b>T-förmiger Bausatz</b> Größe 0 HZE0Z210 Größe 05 HZE05Z210 Größe 1 HZE1Z210 Größe 2 HZE2Z210	<b>C-förmige Befestigung</b> Größe 0 HZE0Z300 Größe 05 HZE05Z300 Größe 1 HZE1Z300 Größe 2 HZE2Z300	<b>L-förmige Winkelbefestigung (für Regler)</b> Größe 0 HZE0Z310 Größe 05 HZE05Z310 Größe 1 HZE1Z310 Größe 2 HZE2Z310	<b>Gewindeanschluss für Manometer</b> Größe 0-05-1-2 G1/8 HZE7Z480 G1/4 HZE7Z490 Anzugsmoment: Max 0,6 Nm	<b>Gewindeenden</b> Größe 2 G3/4 HZE2Z500 G1 HZE2Z501

Zubehör für Filter und Filterregler

HZE0/05/1/2Z600	HZE0/05/1/2Z600SS	HZE7Z400	HZE0/1Z401	HZE0/1Z402
<b>Standardbehälter mit manuellem Ablass</b> Größe 0 HZE0Z600 Größe 05 HZE05Z600 Größe 1 HZE1Z600 Größe 2 HZE2Z600	<b>Behälter mit halbautomatischem Ablass</b> Größe 0 HZE0Z600SS Größe 05 HZE05Z600SS Größe 1 HZE1Z600SS Größe 2 HZE2Z600SS	<b>Vollautomatischer Ablass</b> Größe 1-2	<b>Halbautomatischer Ablass</b> Größe 0 HZE0Z401 Größe 05-1-2 HZE1Z401	<b>Manueller Ablass</b> Größe 0 HZE0Z402 Größe 05-1-2 HZE1Z402

HZE0/05/1/2Z660



**Filterelemente 5 µm**  
Größe 0 HZE0Z660  
Größe 05 HZE05Z660  
Größe 1 HZE1Z660  
Größe 2 HZE2Z660  
Weitere Porenweiten auf Anfrage

Zubehör für Regler und Filterregler

HZE0/05/1/2Z602	HZE05/1/2Z652/4/8	HZE0/05/1/2Z603	HZE0/05/1/2Z610/1
<b>Knopf</b> Größe 0 HZE0Z602 Größe 05 HZE05Z602 Größe 1 HZE1Z602 Größe 2 HZE2Z602	<b>Regulierfeder</b> Größe 05 Druckregelung HZE05Z658 0,5 ÷ 8,5 Größe 1 HZE1Z652 0,5 ÷ 1,7 HZE1Z654 0,5 ÷ 3,5 HZE1Z658 0,5 ÷ 8,5 Größe 2 HZE2Z652 0,5 ÷ 1,7 HZE2Z654 0,5 ÷ 3,5 HZE2Z658 0,5 ÷ 8,5	<b>Wandbefestigungsmutter</b> Größe 0 HZE0Z603 Größe 05 HZE05Z603 Größe 1 HZE1Z603 Größe 2 HZE2Z603	<b>Membrangruppe</b> Größe 0 HZE0Z610 mit Relieving HZE0Z611 ohne Relieving Größe 05 HZE05Z610 mit Relieving HZE05Z611 ohne relieving Größe 1 HZE1Z610 mit Relieving HZE1Z611 ohne Relieving Größe 2 HZE2Z610 mit Relieving HZE2Z611 ohne Relieving

Zubehör für Öler

HZE0/05/1/2Z601	HZE7Z470	HZ9N	HZ9NP50	HZ9N12
<b>Standardbehälter</b> Größe 0 HZE0Z601 Größe 05 HZE05Z601 Größe 1 HZE1Z601 Größe 2 HZE2Z601	<b>Transparenter Kuppel für Öler</b> Größe 0-05-1-2 HZE7Z470	Siehe Kapitel ZUBEHÖR		