

DF-RW



Verlängerungskabel
DHF-033M12 = 3 m M12 (max 6 V)
DHF-053M12 = 5 m M12 (max 6 V)

Typ	ELEKTRONISCH	
	DF-RW700L03	DF-RW700M12
Artikelnr.	DF-RW700L03	DF-RW700M12
Nennspannung (V DC)	10÷28 V DC	10÷28 V DC
Max. Schaltstrom (mA)	5÷50	5÷50
Max. Schaltleistung (W)	1,5	1,5
Umgebungstemperatur (°C)	-10 ÷ +60	
Max. Stromabfall (V AC/DC)	5	5
Kabelanzahl und-querschnitt (mmq)	2x4,8 (PUC)	2x4,8 (PUC)
Kabellänge (mm)	3000	500
Kontakt	NO	NO
Max. Ansprechzeit (ms)	50	50
Zustandsanzeiger (LED)	rot (Uebernahme Position)	
	grün (optimale Uebernahme Position)	
Schutzart (IEC 60529)	IP67	
Min. Magnetfeld (G)	50	50

Zylinder serie

DF-RW:

JX1, JX2, YMA20, YMP20, YMP30, YMP50 (Ø16÷25), JLES (Ø12), JLEV (Ø12), YR3 DF-T

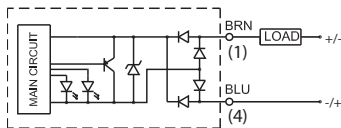
DF-RW + DF-R002:

M, KE, KD, KL, RP, RO, RS, RQ, OV, R, W, JTES, JTEV, YMA11, YMP40, YMP50 (Ø32÷63)

DF-RW + DF-R003:

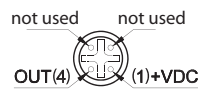
JLE (Ø16÷63)

Stromkreis

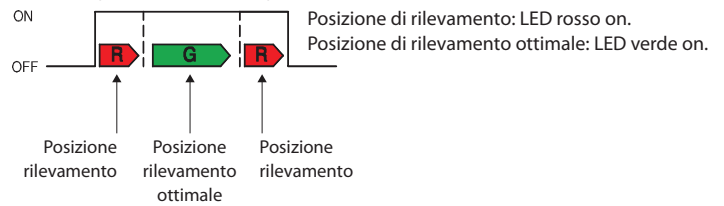


BRN = Braun
 BLU = Blau

M12



2-farbige LED-Anzeige



Anbauschema

