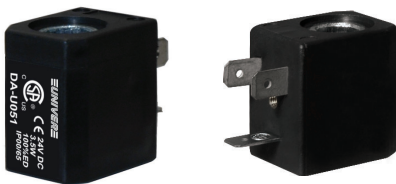


CARATTERISTICHE

Umgebungstemperatur	-10°C + 45°C
Dauer ED ^(a)	100%
Spannung Toleranz	±10%

die Produkte mit diesem Marke sind bestätigt von CSA kanadischer Einrichtung für USA Märkte (US auf der rechten Seite des Logos) und Kanada (K auf der linken Seite des Logos) nach den geltenden Normen dieser Länder.
 Zertifikatsnummer 244884.
 Einhaltung der Regeln:
 CSA C22.2 No. 139-13
 UL 429: 2013


Spule U1- Seite 22 mm kombinierbar nur mit Pilotventile U1


Artikelnr.	Stromaufnahme W		Nennspannung	Gewicht (Kg)
	anhaltend	Anlauf		
DA-U050	3,5	3,5	12 V DC	0,06
DA-U051	3,5	3,5	24 V DC	0,06
DA-U101	6	6	12 V DC*	0,06
DA-U102	6	6	24 V DC	0,06
DA-U103	6	6	48 V DC*	0,06
DA-U104	6	6	110 V DC*	0,06
DA-U106	5 VA (Max)	7,8 VA (Max)	24 V AC/50-60 HZ	0,06
DA-U108	5 VA (Max)	7,8 VA (Max)	110 V AC/50-60 HZ	0,06
DA-U124	5 VA (Max)	7,8 VA (Max)	230 V AC/50-60 HZ	0,06

(*) = auf Anfrage

Spule U2- Seite 30 mm kombinierbar nur mit Pilotventile U2


Artikelnr.	Stromaufnahme W		Nennspannung	Gewicht (Kg)
	anhaltend	Anlauf		
DB-U501	11	11	12 V DC	0,10
DB-U502	11	11	24 V DC	0,10
DB-U503	11	11	48 V DC*	0,10
DB-U504	11	11	110 V DC*	0,10
DB-U507	10 VA (Max)	16 VA (Max)	24 V AC/50-60 HZ	0,10
DB-U509	10 VA (Max)	16 VA (Max)	110 V AC/50-60 HZ	0,10
DB-U510	10 VA (Max)	16 VA (Max)	230 V AC/50-60 HZ	0,10

(*) = auf Anfrage

Spule U3- Seite 30 mm kombinierbar nur mit Pilotventile U1


Artikelnr.	Stromaufnahme W		Nennspannung	Gewicht (Kg)
	anhaltend	Anlauf		
DC-U301	2,5	2,5	12 V DC	0,08
DC-U302	2,5	2,5	24 V DC	0,08
DC-U304	2,5	2,5	110 V DC*	0,08
DC-U307	3,3 VA (Max)	5 VA (Max)	24 V AC/50-60 HZ	0,08
DC-U309	3,3 VA (Max)	5 VA (Max)	110 V AC/50-60 HZ	0,08
DC-U310	3,3 VA (Max)	5 VA (Max)	230 V AC/50-60 HZ	0,08

(*) = auf Anfrage

(a) = in Dienst setze ich die Temperatur des Regimes fort es gefährdet die Operation(Betrieb) der Spule nicht, vorausgesetzt, daß in Umwelt(Umgebung) areato kommt

AM-5110

AM-5111



Steckverbinder für Spule U1 - Schutzniveau IP 65. Kabeln Verbindung PG9. 180° auf der Spule drehbar. Auf Wunsch mit Anzeigelampe und gedrucktem Kabel

DIN 43650 Steckverbinder für Spule U2, U3 Schutzniveau IP 65. Kabeln Verbindung PG9. 360° auf der Spule drehbar. Auf Wunsch mit Anzeigelampe und gedrucktem Kabel

kombinierte Spule mit Pilotventile und Ventile

<p>■ AA miniaturisierte Pilotventile U1</p> 	<p>■ AB miniaturisierte Pilotventile U2</p> 	<p>■ BE ISO 5599/1 Ventile Größe 1-2-3-4</p> 
<p>■ AE leichte Serie Ventile Iso 5599/1 Größe 1-2</p> 	<p>■ AC-N NAMUR Ventile</p> 	<p>■ CL/CM UNIVERSAL Ventile G1/8 - G1/4</p> 
<p>■ G7 Ventile und Magnetventile 26 mm</p> 	<p>■ AC MIXED Ventile G1/8 - G1/4 - G1/2</p> 	<p>■ AF Ventile mit Vakuumsammelleitungen für Druckluft G1/8 ÷ G1 1/2</p> 
<p>■ AG Ventile mit Vakuumsammelleitungen G1/8 ÷ G1 1/2</p> 	<p>■ HZE1S Druckabsperrentil</p> 	

für technische Details über Pilotventile/Ventile den technischen Katalog befragen