

MERKMALE

Umgebungstemperatur	-20 ÷ 80 °C
Betriebsmedium	gefilterte Druckluft, mit oder ohne Schmierung
Betriebsdruck	2 ÷ 10 bar
Zylinderrohr	Strangpressaluminium eloxiert
Kolbenstangen-Führungsbuchsen	spezieller Stahl
Führungsstangen	verchromter Stahl
Führungsstangen-Abstreifer	Polyurethan
Flansch	Stahl



Führungseinheit für Zylinder der Serie M, KE/K, KD



TYPENSCHLÜSSEL

J	1	0	A	5	5	0	0	5	0	A
1	2	3	4	5	6		7			

1 Serie	2 Typ	3 Zubehör
J = Führungseinheit	10 = überstehende Führungsstangen mit kurzem Führungsschlitten (bis zu Hub 50 mm empfohlen) 11 = überstehende Führungsstangen mit mittellangem Schlitten 12 = überstehende Führungsstangen mit langem Schlitten 14 = geschützter Zylinder 16 = Mittelbefestigung (halbintegrierter Zylinder) 17 = Mittelbefestigung (geschützter Zylinder) 18 = mittellanger, beweglicher Schlitten (Zylinder außen angebaut) 19 = langer, beweglicher Schlitten (Zylinder außen angebaut)	A = Abstreifer an den Führungsstangen serienmäßig

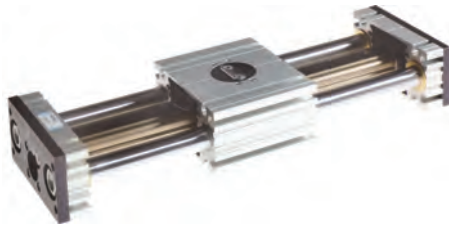
4 Größe der Führungseinheit	5 Zylinderdurchmesser (mm)	6 Zylinder-Standardhublänge (mm)	7 Zylindermerkmale
0 = 16 für Zylinder Ø16 2 = 25 für Zylinder Ø25 3 = 32 für Zylinder Ø32 4 = 40 für Zylinder Ø40 5 = 50 für Zylinder Ø50 6 = 63 für Zylinder Ø63 7 = 80 für Zylinder Ø80 8 = 100 für Zylinder Ø100	0 = Ø16 2 = Ø25 3 = Ø32 4 = Ø40 5 = Ø50 6 = Ø63 7 = Ø80 8 = Ø100	M 0025 - 0030 - 0040 - 0050 - 0075 0100 - 0125 - 0150 - 0160 - 0175 0200 - 0250 - 0300 - 0400 - 0500 KE/K - KD 0025 - 0050 - 0075 - 0080 - 0100 0125 - 0150 - 0160 - 0175 - 0200 0250 - 0300 - 0320 - 0400 - 0450 0500 - 0600 - 0700 - 0800 - 0900 1000	A = Ø16÷25 Mikrozyylinder Serie M150 Ø32÷100 Zylinder Serie K200 B = Ø16÷25 Mikrozyylinder Serie M250 mit Feststelleinheit Ø32÷100 Zylinder Serie K200 mit Feststelleinheit (nur für J12, J14, J16, J17) C = Ø 32 ÷ 100 Zylinder Serie KE200 D = Ø 32 ÷ 100 Zylinder Serie KE200 mit Feststelleinheit (nur für J12, J14, J16, J17) E = Ø32 ÷ 100 Serie KD200 (J14 und J17 ausgenommen) F = Ø32 ÷ 100 Serie KD200 mit Feststelleinheit (nur für J12 und J16)

Führungseinheiten werden mit dem entsprechenden Zylinder geliefert.

1

Führungseinheit für kolbenstangenlose Zylinder der Serie S1

■ J3



TYPENSCHLÜSSEL

J	3	0	A	5	3	0	1	0	0	A
1	2	3	4	5	6		7			

1 Serie J = Führungseinheit	2 Typ 30 = geschützter Zylinder (2 Führungsbuchsen - Standardschlitten) 31 = geschützter Zylinder (2 Führungsbuchsen - langer Schlitten)	3 Zubehör A = Abstreifer an den Führungsbuchsen serienmäßig
---------------------------------------	---	---

4 Größe der Führungseinheit 4 = 40 für Zylinder Ø25 5 = 50 für Zylinder Ø32 6 = 63 für Zylinder Ø40 7 = 80 für Zylinder Ø50	5 Zylinderdurchmesser (mm) 2 = Ø25 3 = Ø32 4 = Ø40 5 = Ø50	6 Hub der Führungseinheit (mm) bis zu 0800	7 Anschluss A = Anschlüsse von beiden Zylinderköpfen B = Anschlüsse vom rechten Zylinderkopf
--	---	--	---

Führungseinheit für Kompaktzylinder STRONG der Serie RS

■ J64RS



TYPENSCHLÜSSEL

J	6	4	R	S	3	3	0	0	5	0	B
1	2	3	4	5	6		7				

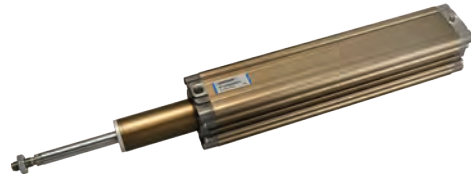
1 Serie J = Führungseinheit Abstreifer serienmäßig	2 Typ 64 = geschützter Zylinder (Hublänge über 50 mm) 65 = geschützter Zylinder, durchgehende Öffnung 66 = geschützter Zylinder, durchgehende Öffnung, zwei Platten 67 = geschützter Zylinder, zwei Platten (Hublänge über 50 mm)	3 Zylindertyp RS = Zylinder STRONG (Serie RS22J...) mit langem Kolben und Zylinderrohr mit Sensornuten an der Anschlussseite zum Einbau der Magnetsensoren
---	--	--

4 Größe der Führungseinheit 3 = 32 für Zylinder Ø32 4 = 40 für Zylinder Ø40 5 = 50 für Zylinder Ø50 6 = 63 für Zylinder Ø63	5 Zylinderdurchmesser (mm) 3 = Ø32 4 = Ø40 5 = Ø50 6 = Ø63	6 Hub der Führungseinheit (mm) 0015 ÷ 0800	7 Zylindermerkmale A = Zylinder mit verlängertem Kolben B = Zylinder mit verlängertem Kolben und Feststelleinheit
--	---	--	--

Führungseinheiten werden mit dem entsprechenden Zylinder geliefert.

Führungseinheit für Teleskopzylinder der Serie RT2

J64RT2



TYPENSCHLÜSSEL

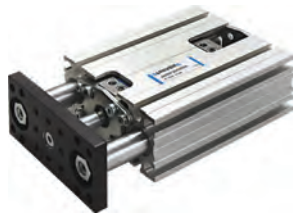
J	6	4	R	T	2	4	4	0	8	0	0	A
1	2	3	4	5	6	7						

1 Serie J = Führungseinheit Abstreifer serienmäßig	2 Typ der Führungseinheit 64 = geschützter Teleskopzylinder	3 Zylindertyp RT2 = 2-stufiger Teleskopzylinder
---	---	---

4 Größe der Führungseinheit 3 = 32 für Zylinder Ø32 4 = 40 für Zylinder Ø40 5 = 50 für Zylinder Ø50 6 = 63 für Zylinder Ø63	5 Zylinderdurchmesser (mm) 3 = Ø32 4 = Ø40 5 = Ø50 6 = Ø63	6 Hub der Führungseinheit (mm) Standardhublänge 0120 - 0160 - 0180 - 0200 - 0300 - 0400 - 0500 0600 - 0700 - 0800 - 0900 - 1000 - 1100 - 1200 Min - Max Hublänge 0160 ÷ 0400 = Ø32 0160 ÷ 0600 = Ø40 0120 ÷ 0900 = Ø50 0120 ÷ 1200 = Ø63	7 Zylindermerkmale A = 2-stufiger Teleskopzylinder
--	---	---	--

Führungseinheit für Kompaktzylinder der Serie RP

J65



TYPENSCHLÜSSEL

J	6	5	R	P	2	2	0	0	5	0	A
1	2	3	4	5	6	7					

1 Serie J = Führungseinheit Abstreifer serienmäßig	2 Typ der Führungseinheit 65 = geschützter Zylinder, durchgehende Öffnung	3 Zylindertyp RP = Kompaktzylinder UNITOP Ø25
---	---	---

4 Größe der Führungseinheit 2 = 25 für Zylinder Ø25	5 Zylinderdurchmesser (mm) 2 = Ø25	6 Hub der Führungseinheit (mm) 0050 ÷ 0200	7 Zylindermerkmale A = Kompaktzylinder UNITOP
---	--	--	---

Führungseinheiten werden mit dem entsprechenden Zylinder geliefert.