

# Greiferspanner serie UNICLAMP

**UNIVER S.p.A.** ■  
**Headquarters**  
 20128 Milano  
 Via Eraclito, 31  
 Tel. +39 02 25298.1  
 Fax +39 02 2575254  
 info@univer-group.com  
 www.univer-group.com

Die Bedienung, Positionierung und die Wartungsarbeiten dürfen von autorisiertem Personal durchgeführt werden, wenn das System getrennt wird und alle Bemerkungen eingehalten werden, die die Sicherheit des Personals gewährleisten. Die Restrisiken bezüglich der Wartungsphase bestehen in der Quetschung der oberen Körperteile des Bedieners. Als präventive Maßnahme muss eine geeignete Signalisierung den Bediener alarmieren.

## >Montage und Installation der Spitzen



### EINZELARM - FESTSPITZEN

Die Spitzen auf die feste Fläche stellen, mit Sechskantschlüssel schrauben (sehen Sie Tabelle unten) und die gewünschte Position mit Kontermutter festziehen (SW10 Ø32, SW13 Ø40)

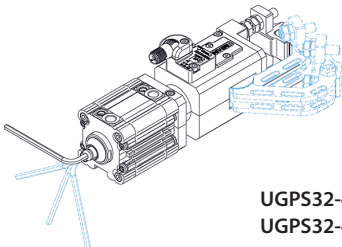
| Spitzen-Typ | Ø32<br>SW | Ø40<br>SW |
|-------------|-----------|-----------|
| A - C - D   | 10        | 13        |
| B - E       | 8         | 10        |



### EINZEL-/DOPPELARM - EINSTELLBARE SPITZEN

Die Spitzen stellen, mit Inbusschlüssel schrauben (2,5 Ø32, 3 Ø40) und die gewünschte Position mit Kontermutter festziehen (SW10 Ø32, SW13 Ø40)

## >Stufenlose Öffnungswinkeleinstellung

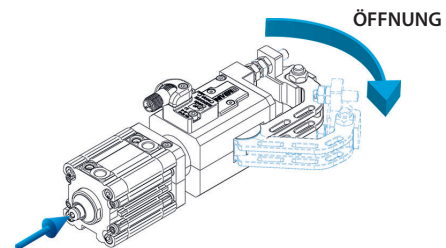


UGPS32-40D: 0° ÷ 160°  
 UGPS32-40S: 0° ÷ 50°

DRÜCKEN UND DREHEN

- Den Mechanismus in die geschlossene Position bringen
- Den entsprechenden Inbusschlüssel in den markierten Sitz stecken und die Mutter drücken, bis das in die Einstellungs-schraube passt.
- Nach dem Winkeleinstellung, den Schlüssel entfernen
- Setzen Sie den Spannarm in die offene Position, um den eingestellten Winkel zu überprüfen

## >Manuelle Auslösung



ENTRIEGELUNG

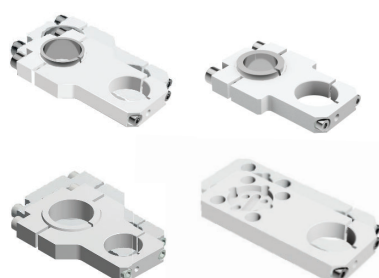
- Bei Luftmangel kann der Greifer durch die Mutter im unteren Teil des Gerätes entriegelt werden

## >Montageanleitung

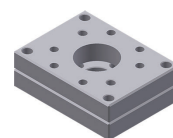
Der Greifer kann mit den entsprechenden Befestigungselementen eingestellt werden.



### 360° orbitale Befestigung



### Flanschbefestigung



## >Anleitung für die Energieversorgung

Den Sensor an die Stromquelle anschließen, dann den Pneumatik-Schlauch mit geeignete Verschraubungen anschließen:

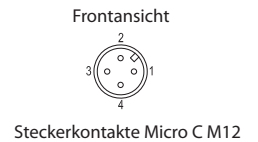
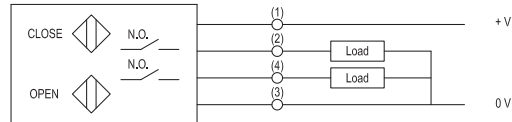
- G1/8" Verschraubungen

Betriebsdruck: 4-6 Bar

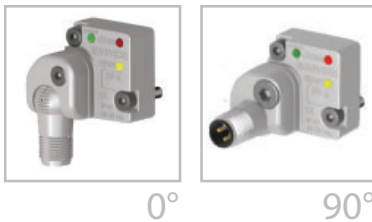
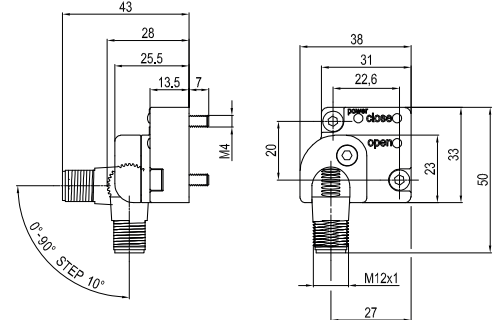
## >Elektrosensor

### ELEKTRISCHE EIGENSCHAFTEN

|                             |                   |
|-----------------------------|-------------------|
| Versorgungsspannung         | 10-30 V DC        |
| Versorgungsstrom ohne Laden | <25 mA            |
| Kommutierungsstrom          | 30 mA             |
| Spannungsabfall             | <3,5 V DC         |
| Outputlogik                 | PNP N.O.          |
| Optische Anzeige Versorgung | grün (Versorgung) |
| Optische Anzeige CLOSE      | rot (close)       |
| Optische Anzeige OPEN       | gelb (open)       |
| Schutzart                   | IP 67             |
| Gewicht                     | 64 gr             |
| Kein Reset                  |                   |



### Abmessungen



### Austausch des Positionssensors

Die zwei Schrauben der Abfragekassette lösen und den Sensor austauschen

### Steckerorientierung

- Die Steckerschraube lösen
- Mit der Klemmteil leicht angehoben drehen Sie den Stecker in die gewünschte Position (0° bis 90° in Stufen von 10°), indem Sie ihn drücken.
- Senken Sie noch die Klemmteil wieder ab und die Steckerschraube fest anziehen.

## >Art und Häufigkeit der Kontrolle oder Wartungsarbeit

Der Spanner wurde so konstruiert und konzipiert das Einstellungswartung nicht notwendig ist.

Empfehlenswert ist es monatlich die Schweißpunkte mit geeignetem, nicht-aggressivem, oder ätzendem Mittel zu säubern.