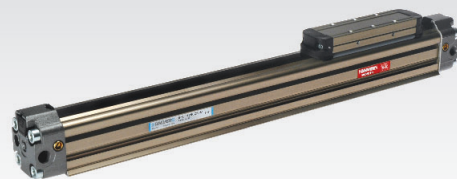


CARACTERÍSTICAS

Temperatura ambiente	-20 ÷ 80 °C
Fluido	ar filtrado, com ou sem lubrificação
Pressão de trabalho	3 ÷ 10 bar
Cabeçotes	liga leve fundida a pressão
Camisa	alumínio anodizado
Pistão	alumínio
Patim de guia	resina acetálica
Juntas pistão	NBR
Protetores	mecânicos
Amortecedores	pneumáticos reguláveis (padrão de série)
Magnete	a pedido



CHAVE DE CODIFICAÇÃO

S	1	0	1	1	2	5	0	8	5	0		
1	2	3	4	5	6	7	8					

1 Série

S1 = Cilindros sem haste versão padrão
Ø 16 ÷ 50 mm

2 Tipo de carro

0 = Carro standard
2 = Carro médio (exceto Ø16)
3 = Carro longo (exceto Ø16)

3 Alimentação cabeçote esquerdo

0 = Nenhuma alimentação (ambas as câmaras são alimentadas pelo cabeçote direito)
1 = Alimentação lateral (exceto Ø16)
2 = Alimentação dorsal (exceto Ø16)
3 = Alimentação posterior (exceto Ø16)

4 Alimentação cabeçote direito

1 = Alimentação lateral (exceto Ø16)
2 = Alimentação dorsal (exceto Ø16)
3 = Alimentação posterior (exceto Ø16)
4 = Alimentação posterior em ambas as câmaras do cabeçote direito
5 = Alimentação lateral em ambas as câmaras do cabeçote direito (somente Ø16)

5 Diâmetro (mm)

16 = Ø16
25 = Ø25
32 = Ø32
40 = Ø40
50 = Ø50

6 Curso (mm)

Até **5000** (Ø 16)
Até **6000** (Ø 25 ÷ 50)

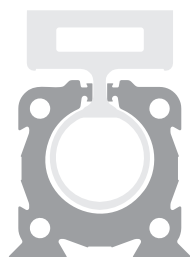
7 Magnético

M = Versão magnética de série (Ø 16)
sobre pedido (Ø 25 ÷ 50)

8 Variação ATEX

X = ATEX (a pedido)

Para tipos e versões, consulte o catálogo ATEX



S1

- Perfilado extrudado em alumínio Ø 16 ÷ 50 mm
- Cursos de até 6 m
- Diversas possibilidades de alimentação dos cabeçotes
- Diversos tipos de carros
- Alta velocidade de translação 0,2 ÷ 3 m/s

FIXAÇÃO E ACESSÓRIOS

Ø	Pezinho	Cantoneira de fixação	Placa de fixação	Suporte oscilatório	Suporte conexão fêmea com rosca	Suporte pino macho com rosca	Suporte conexão fêmea sem rosca	Sensor DF e alojamento DHF	Bloqueio fio guia para sensor DF	Sensor DH	Alojamento de fixação para sensor DH
16		-	SF-12016	SF-24016	SF-26016	SF-27016	SF-28016	DF	DF-001	-	-
25	-	SF-13025	SF-12025	SF-24025	SF-26025	SF-27025	SF-28025	-	-	-	DH-S25
32	-	SF-13032	SF-12032	SF-24032	SF-26032	SF-27032	SF-28032	-	-	DH	DH-S32
40	SF-13040	-	SF-12040	SF-24032	SF-26032	SF-27032	SF-28032	-	-	-	DH-S40
50	SF-13050	-	SF-12050	-	-	-	-	-	-	-	DH-S50