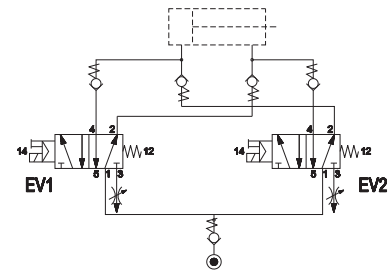
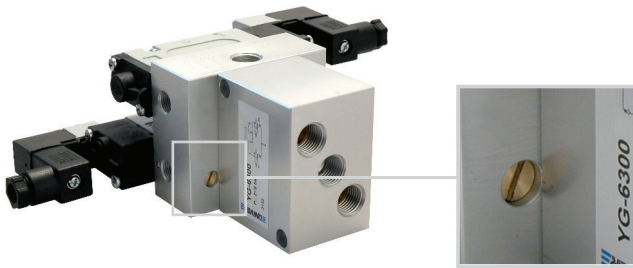


CHARAKTERYSTYKA

Temperatura otoczenia	-20 ÷ +50 °C
Medium	przefiltrowane powietrze 50 µm, olejone lub nieolejone
Ciśnienie	1,5 ÷ 9 bar
Przyłącze	G1/4
Regulatory prędkości	wbudowane
Funkcja	precyzyjne pozycjonowanie powtarzalność
Elektrozawory	seria GL
Konstrukcja	suwakowa
Elektropilot/Cewka	seria A/U05
Napięcie	24 VDC - 12 VDC - 24 VAC - 110 VAC - 230 VAC (tylko wersja z wtyczką elektryczną)
Pobór mocy	U05 = 2 W (DC) 2,3 VA (AC)
Prze sterowanie ręczne	monostabilne

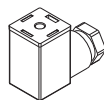


■ Wbudowany regulator prędkości



Po szczegółowe informacje należy zwrócić się do Biura Handlowego

DD- ...
AM-5109

 DD-040 24 V AC
 DD-041 12 V DC
 DD-051 24 V DC
 DD-060 110 V AC
 DD-070 230 V AC


Cewka U05 pod wtyczkę 15 mm

Wtyczka 15 mm