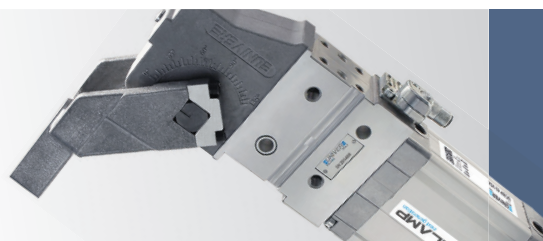
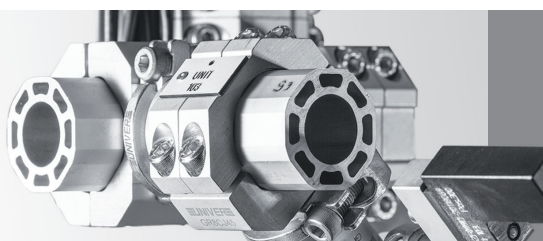


**PNEUMATIC
AUTOMATION**



AUTOMOTIVE



MODULAR
TOOLING
SYSTEM

GAMA
PRODUKTÓW

UNIVER S.p.A.
Headquarters
20128 Milano - ITALY
Via Eraclito, 31
Tel. +39 02 25298.1
Fax +39 02 2575254
info@univer-group.com
www.univer-group.com

Univer S.p.A. zastrzega sobie prawo dla modyfikacji danych technicznych, bez obowiązku powiadamiania.

Niniejszy katalog zawiera informacje o charakterze ogólnym. W celu poznania szczegółów dotyczących danych technicznych produktów oraz warunków niezbędnych do ich prawidłowego funkcjonowania należy odwołać się do dokumentacji zamieszczonej na stronie www.univer-group.com

Wszelkie prawa należą do Univer S.p.A. Jakikolwiek ich wykorzystanie bez upoważnienia jest surowo zabronione.

2

Siłowniki



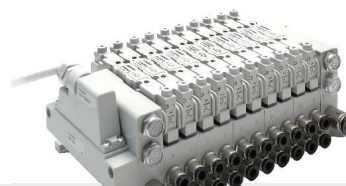
6

High-tech



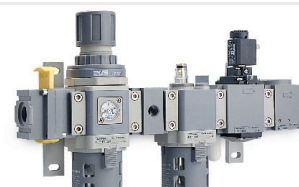
8

Zawory



16

Przygotowanie powietrza



20

Akcesoria



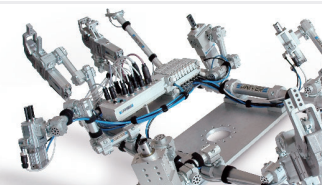
22

Technologia zaciskowa



28

System GR8



SIŁOWNIKI ZNORMALIZOWANE

M

Mikrosiłowniki ISO 6432
Ø8 ÷ 25 mm



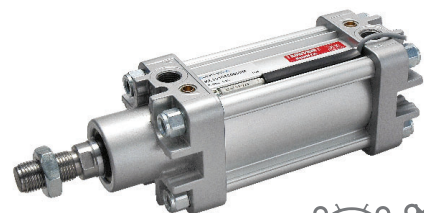
KL

Siłowniki pneumatyczne ISO 15552
Ø32 ÷ 125 mm
CLEAN PROFILE



KE/K

Siłowniki pneumatyczne ISO 15552
Ø32 ÷ 125 mm



SIŁOWNIKI KOMPAKTOWE ZNORMALIZOWANE

RP/RM

Siłowniki kompaktowe UNITOP (RP Ø16 ÷ 63 mm),
ISO 21287 (RM Ø16 ÷ 100 mm)



RO/RN

Siłowniki kompaktowe UNITOP (RO Ø16 ÷ 63 mm),
ISO 21287 (RN Ø16 ÷ 63 mm) - profil ośmiokątny
Z ZABEZPIECZENIEM PRZED OBROTEM



SIŁOWNIKI OWALNE/KRÓTKOSKOKOWE/OBROTOWE

OV

Siłowniki owalne
Ø18 ÷ 80 mm



W

Siłowniki krótkoskokowe
Ø12 ÷ 100 mm



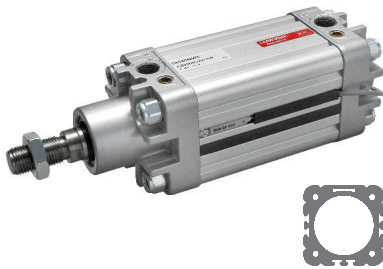
R

Siłowniki pneumatyczne obrotowe
Ø32 ÷ 125 mm



KD

Siłowniki pneumatyczne ISO 15552
Ø32 ÷ 125 mm
PROFIL KD SERII WZMOCNIONEJ



K

Siłowniki pneumatyczne ISO 15552
Ø160/200 - 250/320 mm



KL

CLEAN PROFILE

Proste utrzymanie w czystości

SZYBKA INSTALACJA

Czujniki i przyłącza po jednej stronie

TECHNOLOGIA UNIVER

Wytrzymałość i niezawodność

ISO 15552

Zgodne z normą



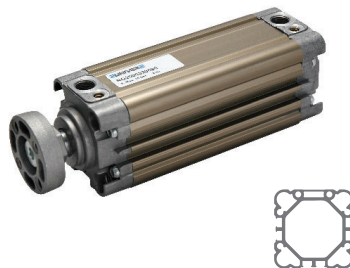
RS

Siłowniki kompaktowe **STRONG**
Ø32 ÷ 100 mm



RQ

Siłowniki kompaktowe **STRONG**
Ø32 ÷ 100 mm - Profil ośmiokątny
**Z ZABEZPIECZENIEM
PRZED OBROTEM**



YR3

Dwuzębatkowy stół obrotowy



PM/PK/PRM

NEW

Siłowniki INOX D16÷125



SIŁOWNIKI BEZTŁOCZYSKOWE

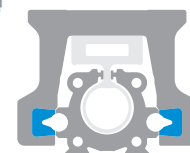
S1

Wersja standardowa
Ø16 ÷ 50 mm



S5

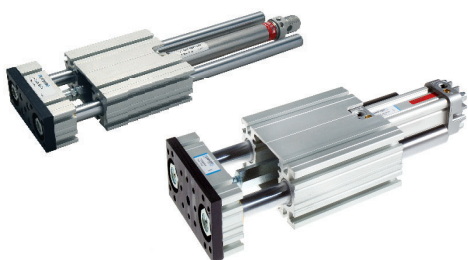
Siłowniki beztłoczkowe ze zintegrowanym prowadzeniem i rolką z technopolimeru Ø25 ÷ 50 mm



SIŁOWNIKI Z PROWADZENIEM

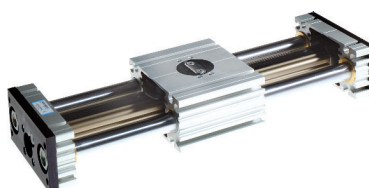
J1

Prowadnice dla siłowników znormalizowanych seria M, KE/K, KD



J3

Prowadnice dla siłowników beztłoczkowych seria S1



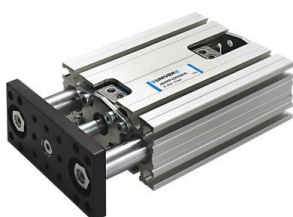
J64RS

Prowadnice dla siłowników kompaktowych STRONG seria RS



J65

Prowadnice dla siłowników kompaktowych seria RP Ø25

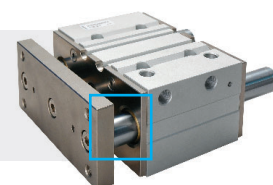


JLS/JLV

Siłowniki ślizgowe Łożysko ślizgowe (JLS) - Łożysko kulkowe (JLV)



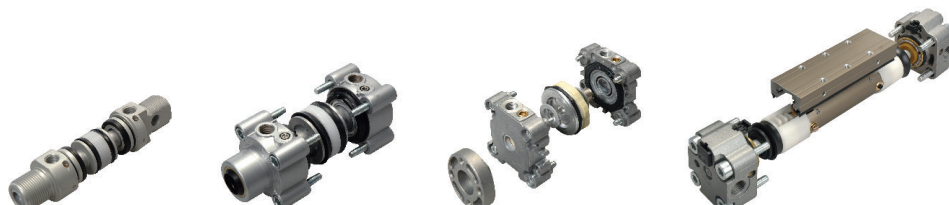
Z metalowym zgarniaczem
(Wersja na zapytanie)



ZESTAWY MONTAŻOWE

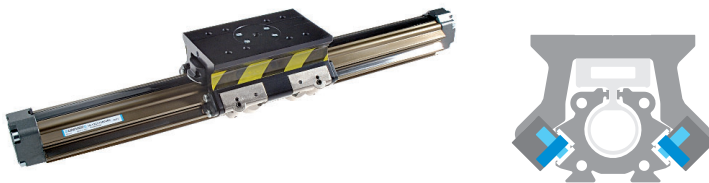
SIŁOWNIKÓW

ISO 6432
ISO 1552
UNITOP/ISO 21287
SOLIDNA
SIŁOWNIKI BEZTŁOCZYSKOWE



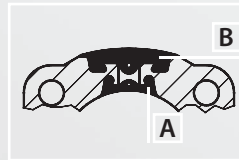
VL1

Siłowniki beztłoczkowe ze zintegrowanym prowadzeniem - krzyżowe
 łożyska kulkowe 90° Ø25 ÷ 50 mm



S1/S5/VL1

Oryginał UNIVER od 1988



A - Taśma wewnętrzna (uszczelniająca)
B - Taśma zewnętrzna (maskująca)
 z elastomeru wzmocnianego
 włóknami z Kevlaru

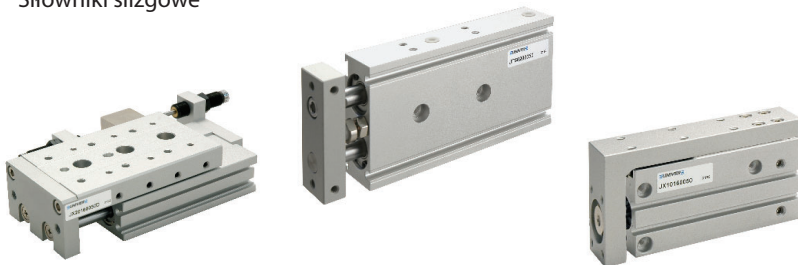
J64RT2

Prowadnice dla siłowników teleskopowych
 seria RT2



JT/JX

Siłowniki ślizgowe



AKCESORIA

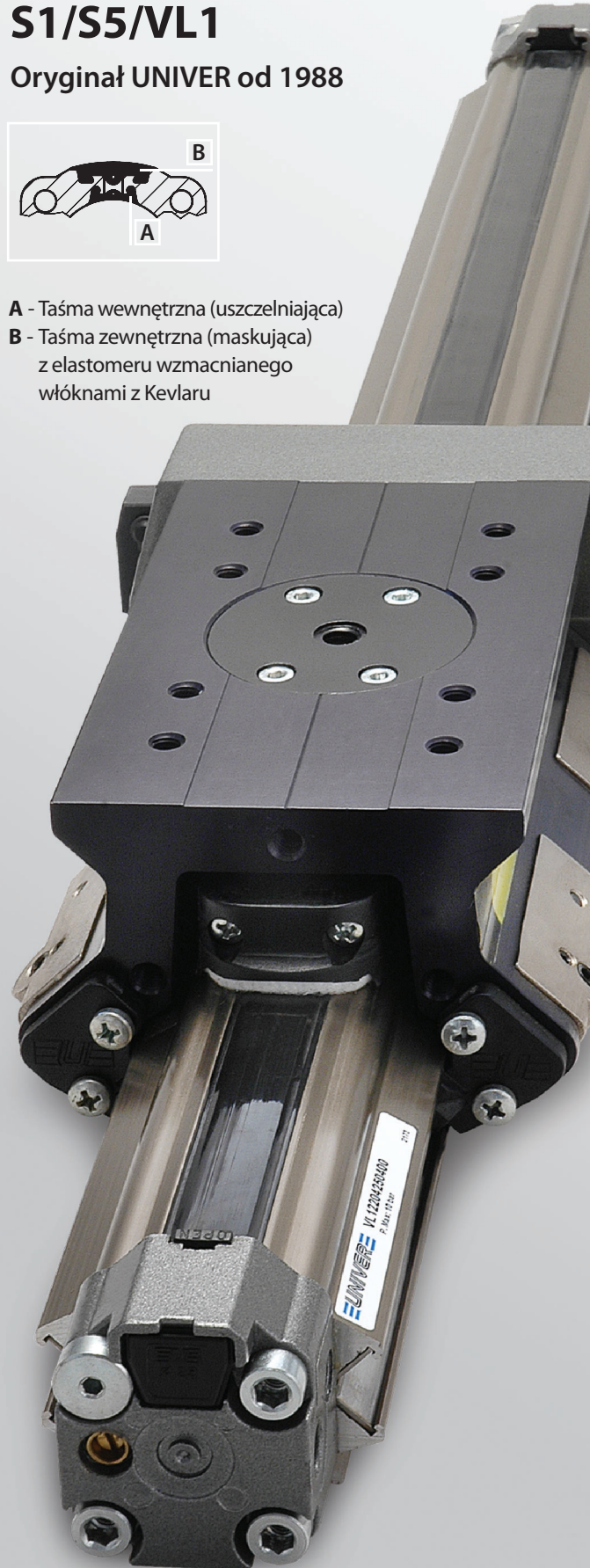
MP

Siłownik blokujący



YDA/YDR

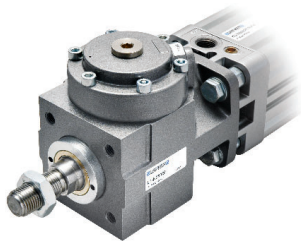
Amortyzatory hydrauliczne



HAMULEC PNEUMATYCZNY

L1-N

Hamulec pneumatyczny dla siłowników i tłoczysk



ORYGINAŁ

Mechanizm hamulca oryginal UNIVER od 1998

STATYCZNY/DYNAMICZNY

Blokada statyczna i hamulec dynamiczny w jednym urządzeniu

MOC

Najwyższa siła blokowania spośród dostępnych na rynku urządzeń

BEZPIECZEŃSTWO

System zabezpieczenia przed poślizgiem urządzenia nawet w obecności smaru czy oleju

L6

Hamulec pneumatyczny dla siłowników beztłoczyskowych S5 - VL1



CHWYTAKI PNEUMATYCZNE

YMA10/YMP10/YMA20

Chwytnak pneumatyczny - kątowny, kątowny 180° i równoległy



YMP20/ YMP30/ YMP40

Chwytnak pneumatyczny - równoległy, kompaktowy i szeroki z prowadzeniem



YMP50

Chwytnak pneumatyczny - samocentryujący 3 - szczękowy



CZUJNIKI

DF/DH

Czujniki magnetyczne i zbliżeniowe

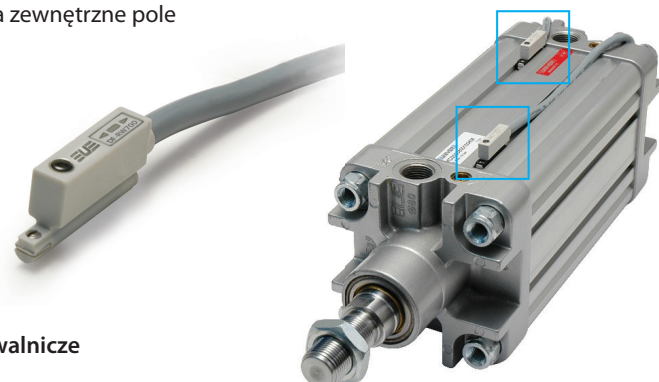


DF-RW700

Czujniki odporne na zewnętrzne pole magnetyczne



Oporność na spawalnicze pole magnetyczne



SIŁOWNIKI TELESKOPOWE

RT

Siłowniki teleskopowe
2-stopniowy (RT2 Ø25 ÷ 63 mm) 3-stopniowy (RT3 Ø40 ÷ 63 mm)



Siłownik teleskopowy
2 stopniowy

PROGRAMOWALNE NAPĘDY PNEUMATYCZNE

NTZ-NQZ-NFZ

Napęd pneumatyczny ze zintegrowanym cyfrowym czujnikiem pomiarowym oraz z hamulcem pneumatycznym

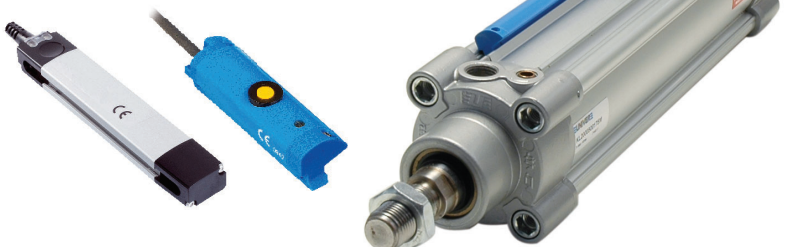


DF-MS/DF-MA

Inteligentny czujnik położenia tłoka

 **IO-Link**

NEW



RT

ORYGINAŁ

Design i technologia oryginał UNIVER

UPRZEMYSŁOWIONY

Produkowany z elementów standardowych w oparciu o zaawansowaną technologię

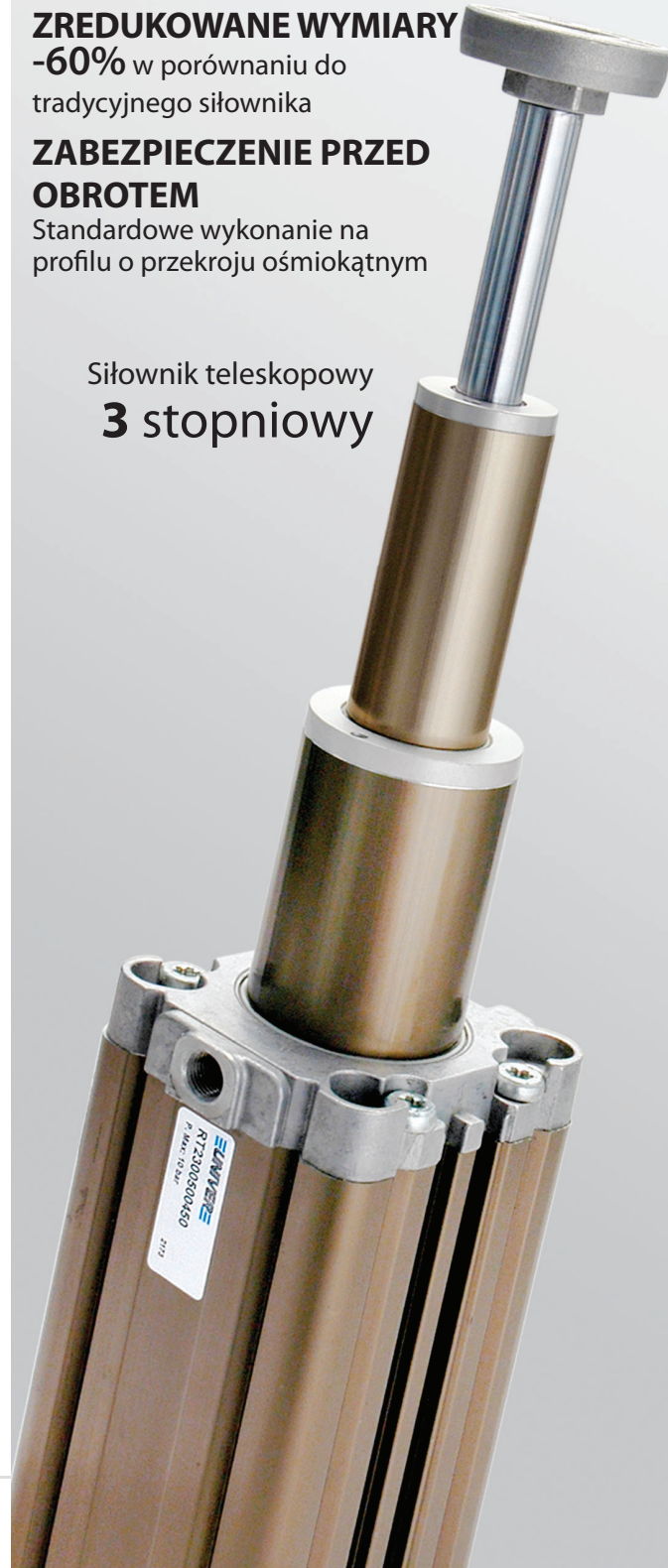
ZREDUKOWANE WYMIARY

-60% w porównaniu do tradycyjnego siłownika

ZABEZPIECZENIE PRZED OBROTEM

Standardowe wykonanie na profilu o przekroju ośmiokątnym

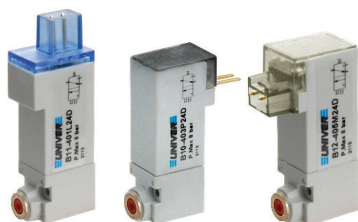
Siłownik teleskopowy
3 stopniowy



ELEKTROPILOTY

B11 - B10 - B12

Nanozawory ISO 15218 - 10 mm
 B11 Standard
 B10 Niski pobór mocy
 B12 Wysoki przepływ



B

Nanozawory 10 mm

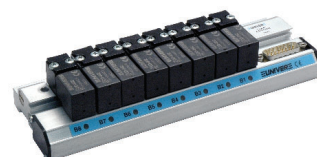


0,5 W



A

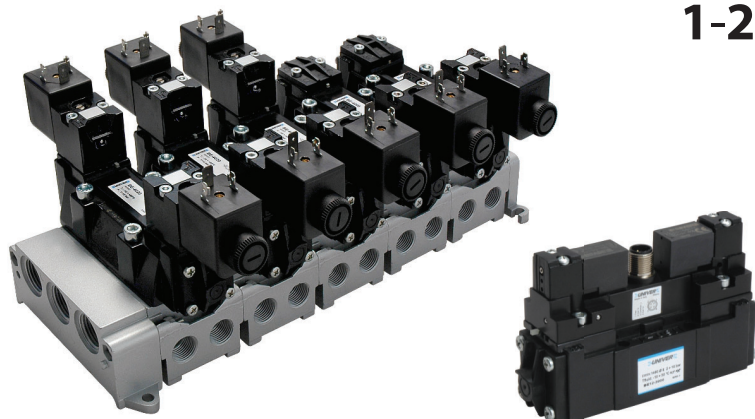
Mikrozawory ISO 15218 - 15 mm



ZAWORY ZNORMALIZOWANE

BE/BE12

Zawory ISO 5599/1 - System mieszany i suwakowy



M12

Wielkość
1-2-3-4

SYSTEM MIESZANY I SUWAKOWY

Dostępne wszystkie typy w wersji z systemem mieszanym lub suwakowym



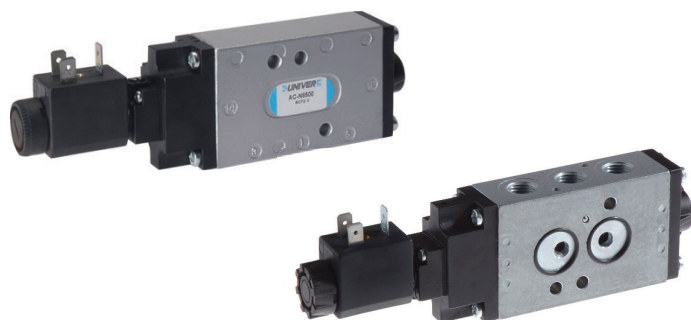
MIESZANY
do trudnych aplikacji



SUWAKOWY
do każdego zastosowania

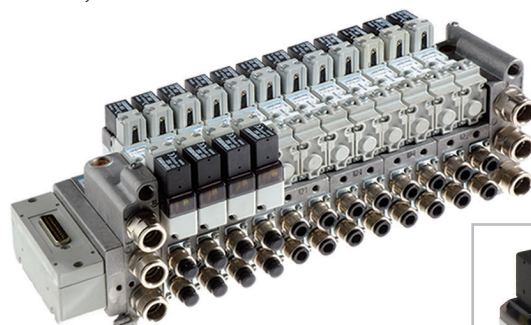
AC-N

Zawory NAMUR



BD

Zawory ISO 15407-1/2



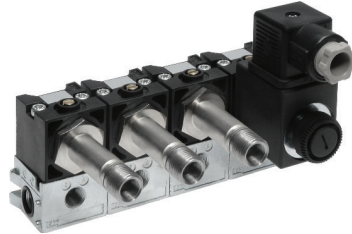
AA

Elektropiloty zminiaturyzowane U1



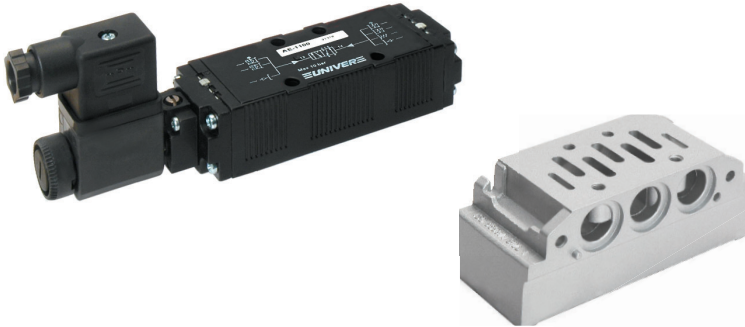
AB

Elektropiloty zminiaturyzowane U2



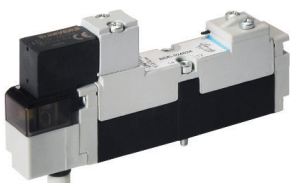
AE

Zawory seria lekka ISO 5599/1

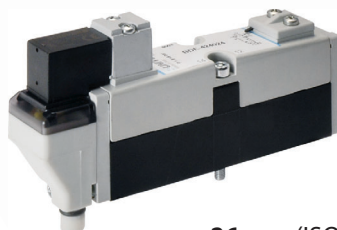


Wielkość
1-2

ISO
01-02



18 mm (ISO 02)



26 mm (ISO 01)

Płyta przyłączeniowa
 ze zintegrowanym
 przyłączem
 elektrycznym



Pamięć
 magnetyczna
LATCHING



Zawory ISO 15407-1/2

BDE

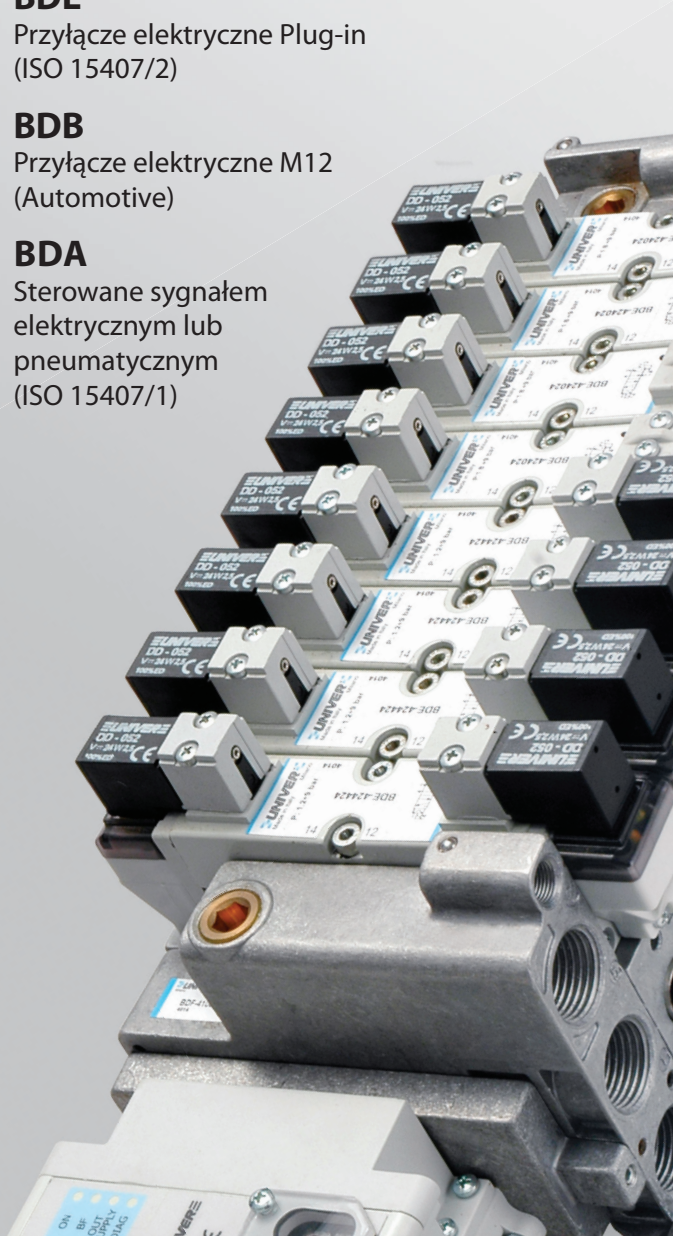
Przyłącze elektryczne Plug-in
 (ISO 15407/2)

BDB

Przyłącze elektryczne M12
 (Automotive)

BDA

Sterowane sygnałem
 elektrycznym lub
 pneumatycznym
 (ISO 15407/1)



ZAWORY SUWAKOWE

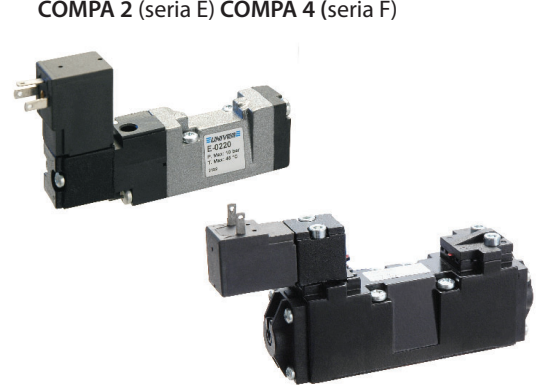
CL/CM

Zawory UNIVERSAL G1/8 - G1/4



E/F

Zawory zminiaturyzowane
COMPA 2 (seria E) COMPA 4 (seria F)



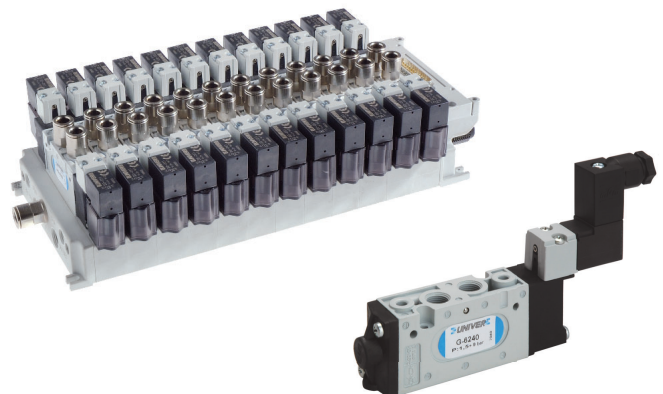
G7

Rozdzielacze i zawory elektryczne 26 mm - G1/8



G6

Rozdzielacze i zawory elektryczne 20 mm - Indywidualne z gwintem G1/8



ZAWORY SUWAKOWE Z DOSZCZELNIENIEM KRAWĘDZIOWYM

AF/AG

Zawory suwakowe z doszczelnieniem krawędziowym (AF) i próżniowe (AG) G1/8 ÷ G1 1/2



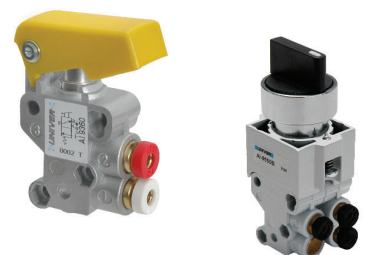
CH

Zawory suwakowe z doszczelnieniem krawędziowym G1/8 2/2 - 3/2



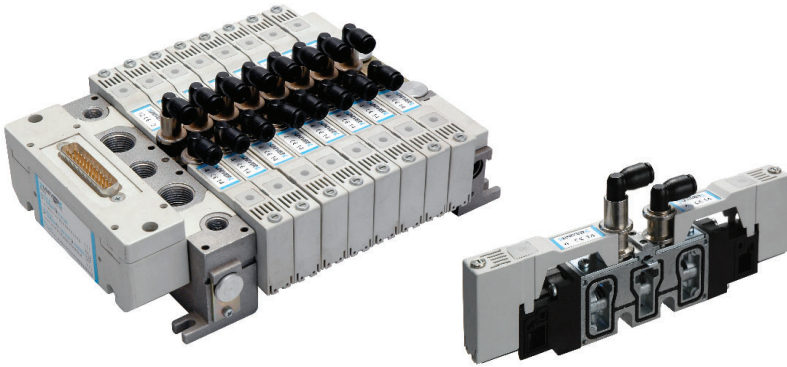
AI/AI-JET

Miniaturowy wyłącznik krańcowy (AI)
Wyłącznik krańcowy (AI-JET)
Zawory do montażu tablicowego (AI-JET2)



PS

Zawory COMBOBOX



AF/AG

SZEROKA GAMA

G1/8 ÷ G1 1/2

2/2 - 3/2 NC-NO

**WERSJA DLA SPRĘŻONEGO
POWIETRZA**

WERSJA DLA PRÓŻNI

Dostępne również z zasilaniem podciśnieniem

WYSOKI PRZEPŁYW

Do 35000 NI/min (G1 1/2)

GL6

Rozdzielacze i zawory elektryczne 20 mm - Płytowe



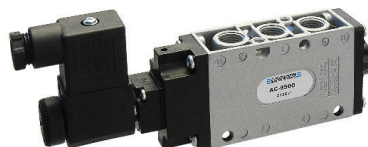
AM

Pedały pneumatyczne i elektryczne



AC

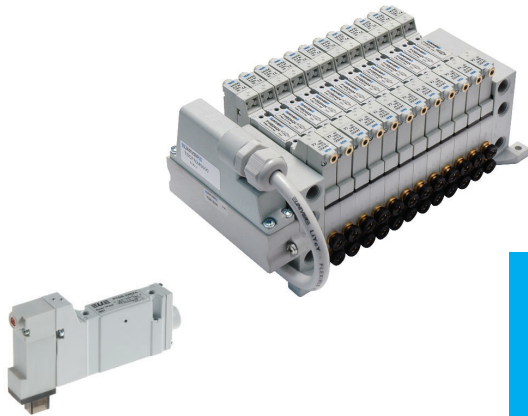
Zawory MIXED G1/8 - G1/4 - G1/2



ZAWORY COMPACT

P10

10 mm - zawory COMPACT - montaż płytowy

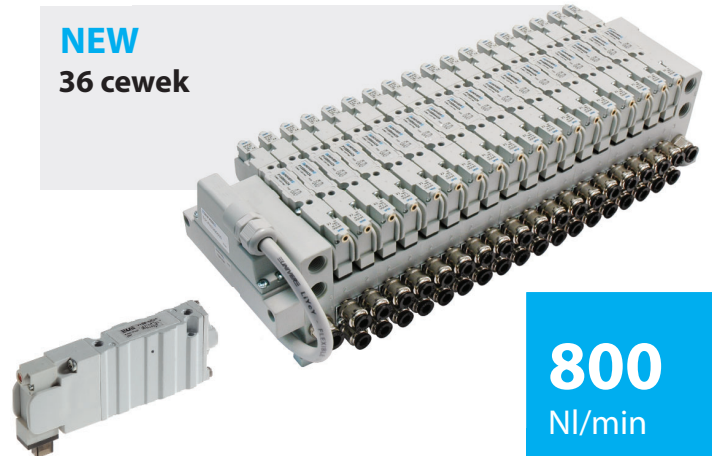


310
NI/min

P15

15 mm - zawory COMPACT - montaż płytowy

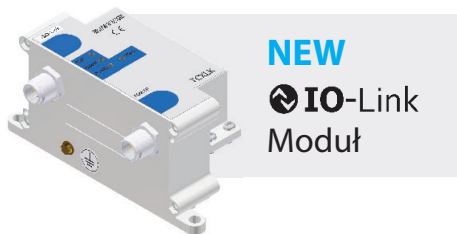
NEW
36 cewek



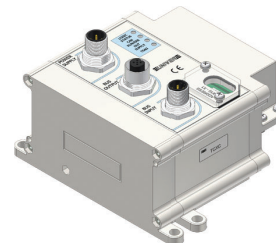
800
NI/min

MODUŁY KOMUNIKACJI

TC



NEW
IO-Link
Moduł



Moduł
komunikacyjny

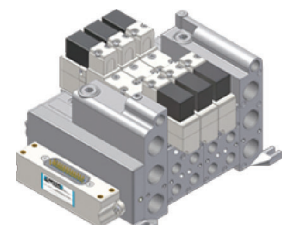
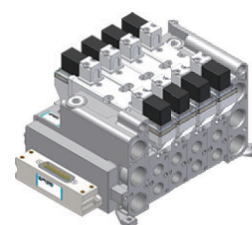
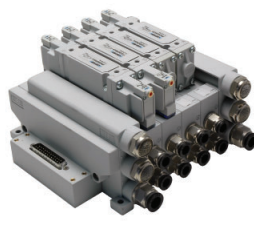
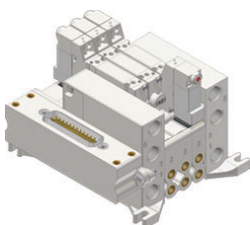
P10

P15

P22

BD18

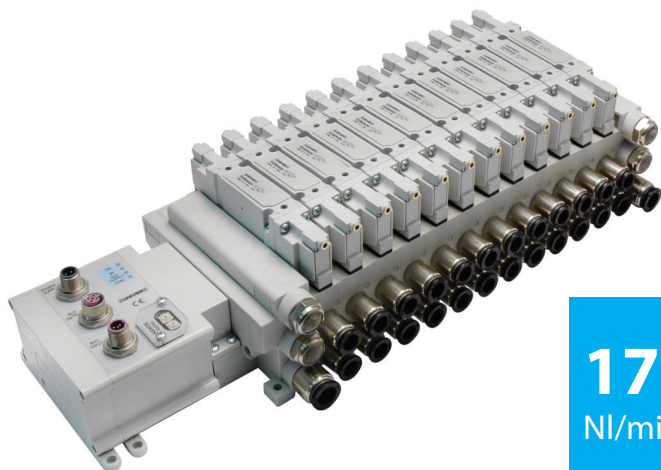
BD26



PNEUMATIC AUTOMATION

P22

22 mm – zawory COMPACT – montaż płytowy



1700
NI/min

Zawory **COMPACT** **P10/P15**

WYSOKI PRZEPLÝW

Tradycyjna technologia suwakowa UNIVER

KOMPAKTOWA BUDOWA

Maksymalna redukcja gabarytu

UPROSZCZONA INSTALACJA

Wszystkie połączenia pneumatyczne na jednej stronie

KOMPLETNY ZAKRES FUNKCJI 5/2 - 5/3 - 3/2+3/2

CANopen

EtherCAT[®]
Technology Group

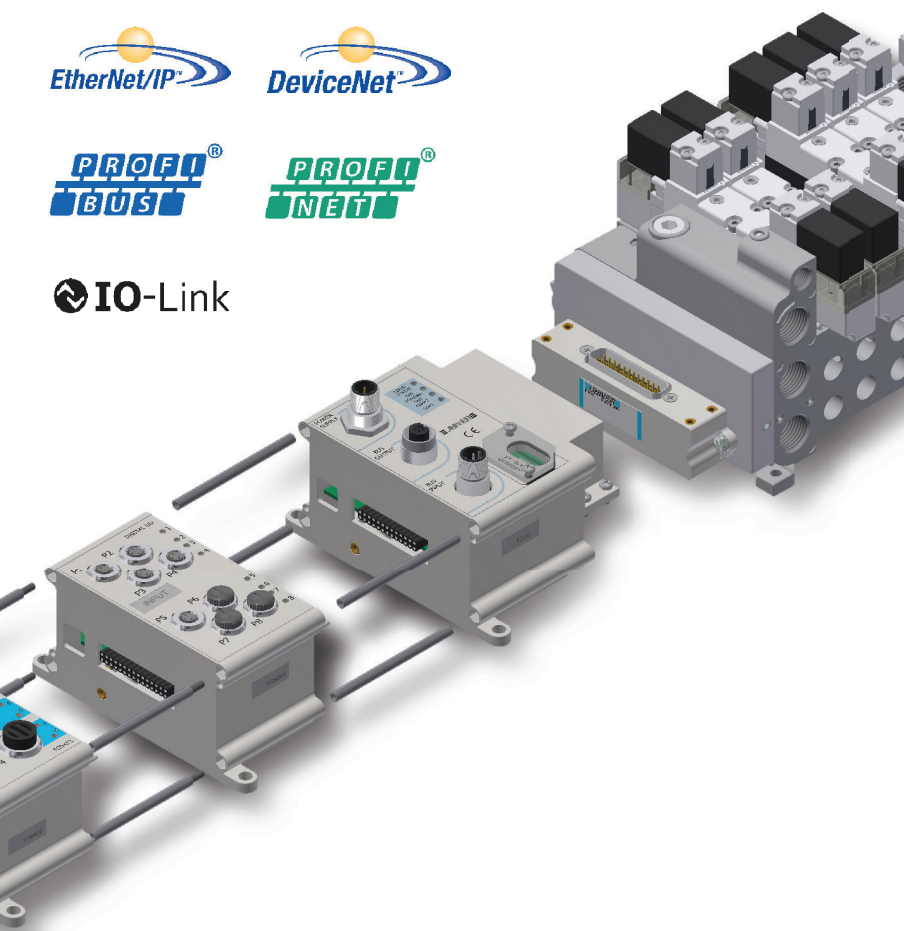
EtherNet/IP[®]

DeviceNet[®]

PROFI[®]
BUS

PROFI[®]
NET

IO-Link



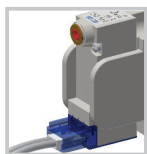
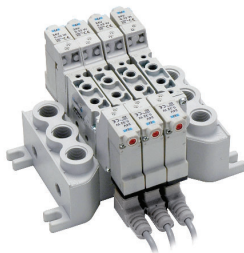
ZAWORY COMPACT

P10F/P10B

Zawory COMPACT 10 mm
M5 (P10F)
Płytowe (P10B)



Wtyczkami zewnętrznymi



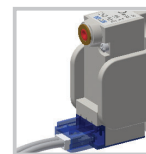
ZŁĄCZE
liniowe

P15F/P15B

Zawory COMPACT 15 mm
G1/8 (P15F)
Płytowe (P15B)



Wtyczkami zewnętrznymi

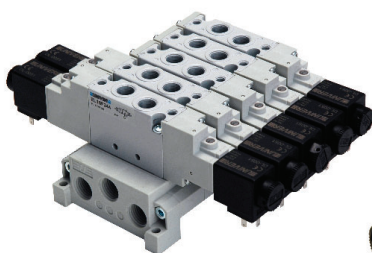


ZŁĄCZE
liniowe

ZAWORY ESSENTIAL

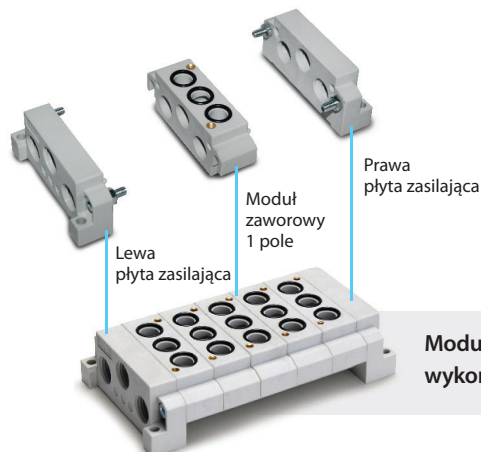
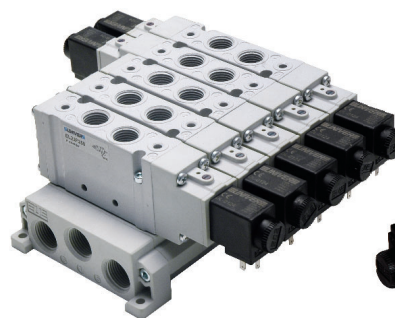
EL18

18 mm zawory ESSENTIAL - G1/8



EL22

22 mm zawory ESSENTIAL- G1/4



Modułowa płyta przyłączeniowa,
wykonana z technopolimeru



Płyta przyłączeniowa,
wykonana z aluminium
1 ÷ 10 pozycji

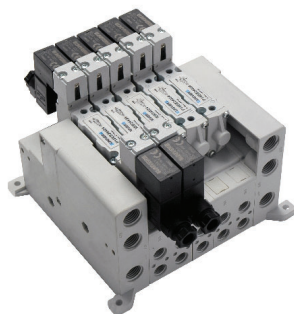
P15EF

Zawory COMPACT 15 mm
G1/8



P15EB

15 mm zawory COMPACT
montaż płytowy



Zawory **ESSENTIAL**

EL18/22

WYSOKI PRZEPIYW

800 NI/min (G1/8) 1700 NI/min (G1/4)

KOMPAKTOWA BUDOWA

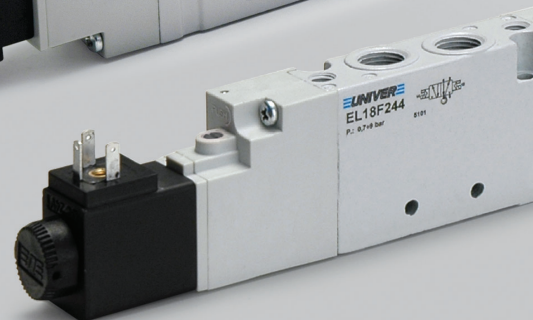
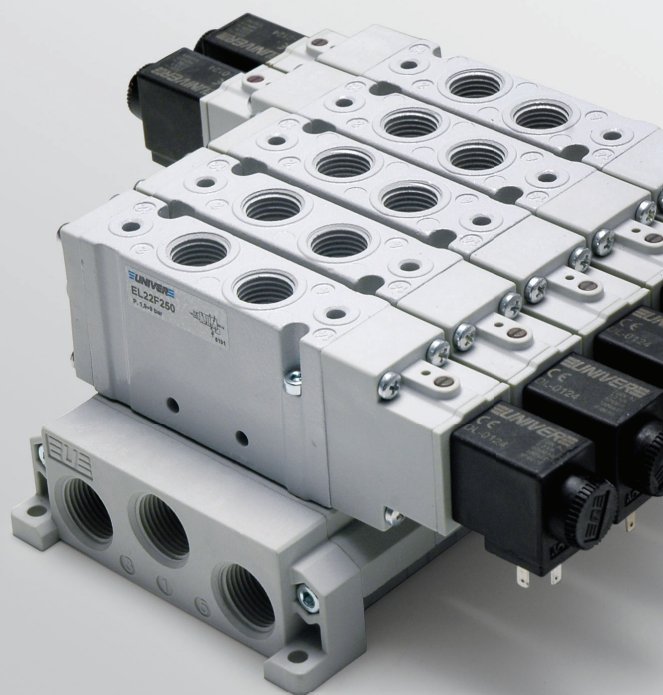
18 mm (G1/8) 22 mm (G1/4)

KOMPLETNY ZAKRES FUNKCJI

5/2 - 5/3 - 3/2+3/2

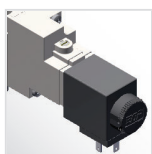
SOLIDNA BUDOWA

Metalowa Obudowa



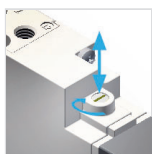
WYMIENNA CEWKA U6

12 - 24 V DC
24 - 110 - 220 V AC



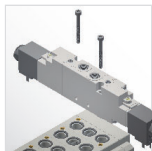
METALOWE PRZESTEROWANIE RĘCZNE

(w standardzie)
Mono oraz bistabilne



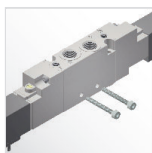
**ŁATWY MONTAŻ DO PŁYTY
PRZYŁĄCZENIOWEJ**

Za pomocą dwóch śrub.



MONTAŻ INDYWIDUALNY

poprzez boczne otwory w korpusie
zaworu



**WYKONANIE W TRADYCYJNEJ
TECHNOLOGII UNIVER**

Dynamiczny suwak zapewnia
długą żywotność i niezawodność



ELEMENTY PRZYGOTOWANIA POWIETRZA

G1/4
Rozmiar 0



600
NI/min

G1/4 - G3/8
Rozmiar 05



1.500
NI/min

G3/8 - G1/2
Rozmiar 1



2.800
NI/min

G1/2
Rozmiar 2



4.300
NI/min

HZE-F
Filtr
Rozmiar 0-05-1-2



HZE-R
Zawór redukcyjny
Rozmiar 0-05-1-2



HZE-L
Smarownica
Rozmiar 0-05-1-2



HZE-B
Filtr-Reduktor
Rozmiar 0-05-1-2



HZE-F
Filtr
Rozmiar 3

NEW



HZE-R
Zawór redukcyjny
Rozmiar 3

NEW



HZE-L
Smarownica
Rozmiar 3

NEW



HZE-B
Filtr-Reduktor
Rozmiar 3

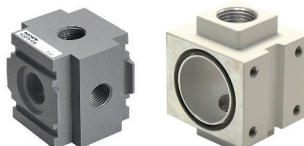
NEW



HZE-Y
Zawór wolnego startu
Rozmiar 0-05-1-2



HZE-N
Kolektor
Rozmiar 0-05-1-2 Rozmiar 3



HZE-P
Zawór odcinający z blokadą
Rozmiar 0-05-1-2



HZE-S
Zawór odcinający
Rozmiar 0-05-1-2



G1 **NEW**

Rozmiar 3



10.000
 NI/min

HZE-D **HZE-C**

Filtroreduktor + Smarownica
 Rozmiar 0-05-1-2

Filtr + Reduktor + Smarownica
 Rozmiar 0-05-1-2



HZE-D **NEW** **HZE-C** **NEW**

Filtroreduktor + Smarownica
 Rozmiar 3

Filtr + Reduktor + Smarownica
 Rozmiar 3



HZE0S **HZE1S**

Rozmiar 0 U05

Rozmiar 05-1-2
 U05

Rozmiar 05-1-2 U3
 CNOMO



HZE

MODUŁOWE

40 mm (HZE0) 50 mm (HZE05)
 63 mm (HZE1) 80 mm (HZE2) 92 mm (HZE3)

ZINTEGROWANY MANOMETR

W standardzie Rozmiar 0-05-1-2

KOMPLETNY ZAKRES FUNKCJI

Możliwość montażu konfiguracji
 skompletowanych z akcesoriami



ELEMENTY PRZYGOTOWANIA POWIETRZA

HZE0R08G

Reduktor bez manometru
Rozmiar 0



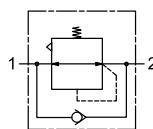
HZE-RL

Reduktor z blokadą
Rozmiar 1-2



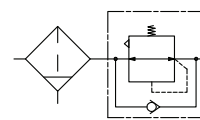
HZE-R

Zawór zwrotny
Rozmiar 0-05-1-2



HZE-B

Zawór zwrotny
Rozmiar 0-05-1-2



HZE1G / HZE2G

HZE Filtry koalescencyjne
wielkość 1 - 2



HZE1GD / HZE2GD

Filtr z węglem aktywnym do
separacji oleju wielkość 1-2



HZ9NP40

HZE zintegrowany
cyfrowy czujnik ciśnienia



HZ9NP50

IP65 Cyfrowy czujnik
ciśnienia w wtyczkę



HZRE30

Zawory proporcjonalne ciśnienia rura $\varnothing 04$ G1/8 - G1/4 - G1/2



HZRS

Mini reduktor G1/4



HZ9464G

Manometr zintegrowany z obudową



HZ9P...

Manometr standardowy



HZ9N

Cyfrowy czujnik ciśnienia



HZRP30

Reduktory precyzyjne G1/4



Filtroreduktor Z Cyfrowym Czujnikiem Ciśnienia



ZŁĄCZKI | PRZEWODY

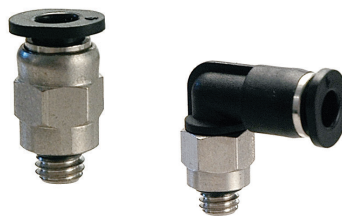
HA

Złączki wtykowe z technopolimeru



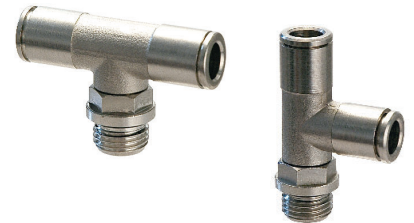
HAR

Złączki o zminimalizowanych rozmiarach



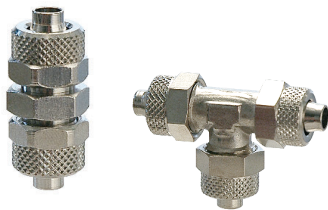
HB

Złączki wtykowe z mosiądzu niklowanego



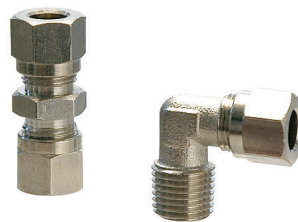
HGC

Złączki two-touch



HGO

Złączki do rurek miedzianych



HGU

Szybkozłącza



ZAWORY UZUPEŁNIAJĄCE | OSPRZĘT

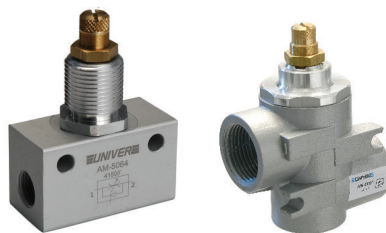
AP

Liczniki binarne (flip flop)



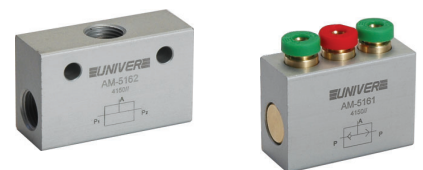
AM-50

Regulatory przepływu z korpusem metalowym



AM-51

Zawory przetwarzające sygnały



AM-54

Zawory zwrotne



AM-55

Zawory odcinające



AM-5200

Przetwornik pneumoelektryczny



AM-5220

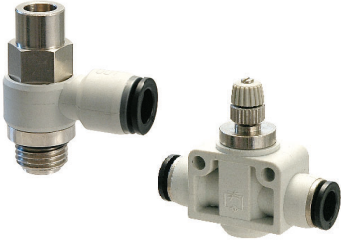
Wyłącznik ciśnienia nastawny



PNEUMATIC AUTOMATION

HC

Złączki funkcyjne



HD

Armatura



HEA/HEC/HED

HEA Przewody z poliamidu
HEC Przewody z poliuretanu
HED Przewody z ko-poliuretanu



HFA/HFC

HFA Przewód spiralny z poliamidu
HFC Przewód spiralny z poliuretanu



AM-52

Zawór wolnego startu



AM-53

Ekonomizery



HZ9N12

Wyłącznik ciśnienia
membranowy nastawny

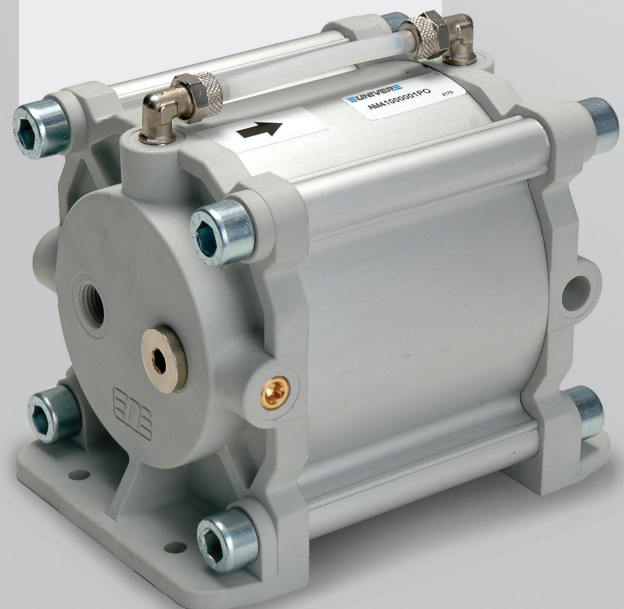


YF

Zawory do płynów
G1/8 ÷ G1



Zbiorniki na powietrze
i ciecze Seria **AM4**



BLOKADY

UBP

UNIVERSAL Zaciski MINI

Ø25/32



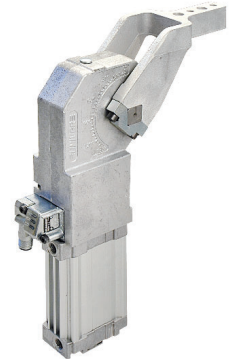
UBP/UBH

UNIVERSAL Blokada pneumatyczna



IBP

UNIVERSAL Blokada pneumatyczna rozmiar 50/63 mm



UBM/UBQ

UNIVERSAL Blokada pneumatyczna z dźwignią ręczną



IBM

UNIVERSAL Blokada pneumatyczna z dźwignią ręczną w rozmiarze 50/63 mm



UBT

Blokada pneumatyczna z dźwignią ręczną w osi



CHWYTAK

UNP

UNIVERSAL Blokada pneumatyczna w standardzie N.A.A.M.S.



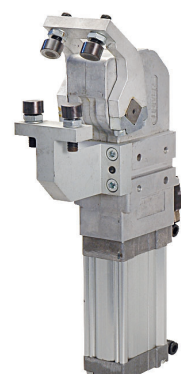
UNM

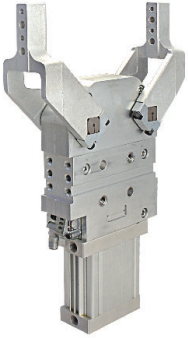
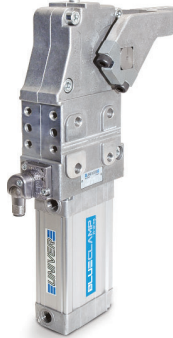
UNIVERSAL Blokada pneumatyczna z dźwignią ręczną w standardzie N.A.A.M.S.



UGP

Chwytnak transferowy

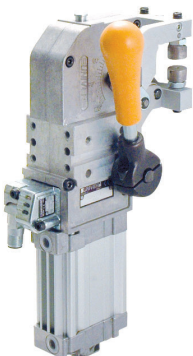


ATEX Produkty certyfikowane
dostępne na zapytanie**AUTOMOTIVE****UDP**Blokada pneumatyczna z
podwójnym ramieniem
zaciskowym**UA**BLUECLAMP Blokada
pneumatyczna**NEW**BLUECLAMP
air saving**UFL/UHL**

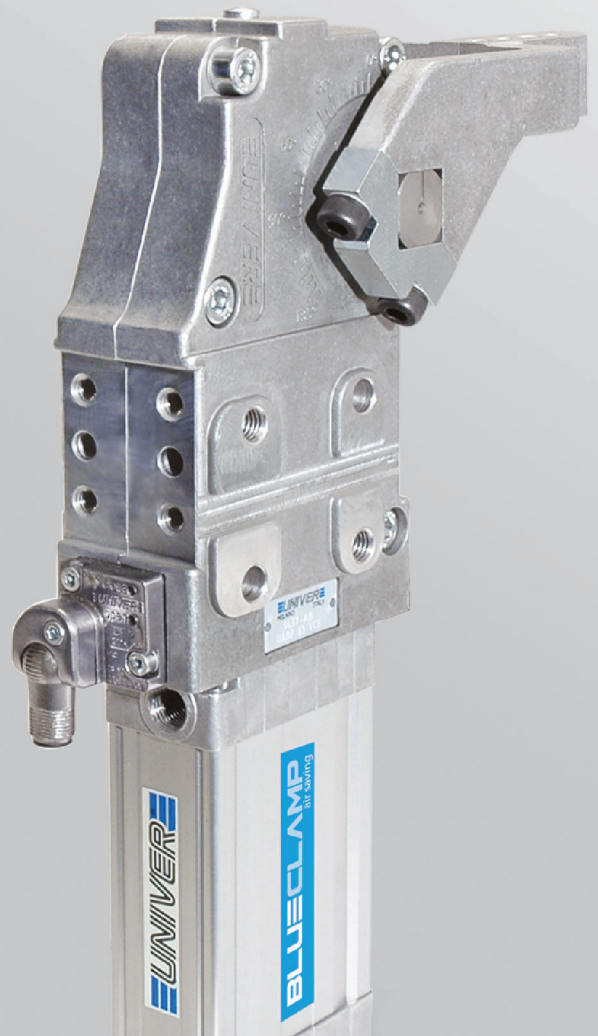
Blokada ręczne

**UGM**

Chwytek transferowy z dźwignią ręczną

**LGPS**Chwytek transferowy
Oryginał UNIVER**BLUECLAMP**
air saving**NEW****UA****AIR SAVING** up to **40%****DOSTĘPNE WSZYSTKIE ROZMIARY**

32 - 40 - 50 - 63 - 80 mm

**MECHANIZM KOLANOWY ORAZ
SYSTEM PAKIETU SPRĘŻYN**taki sam wewnętrzny system działania jak w
standardowej blokadzie UNIVER**DUŻA OSZCZĘDNOŚĆ POWIETRZA W
KAŻDYM ROZMIARZE****WERSJA DIN ORAZ WERSJA N.A.A.M.S.**

TRZPIENIE POZYCJONUJĄCE

LCP

Trzpień pozycjonujący pojedynczy z mechanizmem kolanowym



LCG

Trzpień pozycjonujący w standardzie CNOMO



LCB/LCC

Trzpień pozycjonujący, podwójnie prowadzony



LCZ

Trzpień pozycjonujący - pojedynczy



LCM

Trzpień pozycjonujący pojedynczy z dźwignią ręczną



LCY

Trzpień pozycjonujący z mechanizmem kolanowym i dźwignią ręczną



LCO

Trzpień pozycjonujący podwójny z dźwignią ręczną



ZACISKI HAKOWE

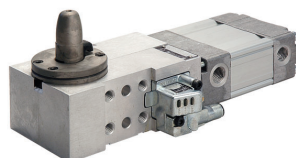
LSP

Zacisk hakowy z trzpieniem



LSP50U

Zacisk hakowy z trzpieniem. Wersja pozioma



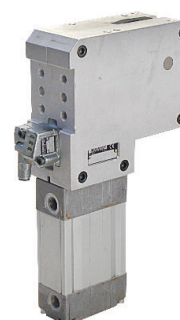
LSPL

Zacisk hakowy z trzpieniem pozycjonującym dla aplikacji z laserem



LTP

Zacisk z chowanym hakiem



LCA

Trzpień pozycjonujący podwójny

**LCT**

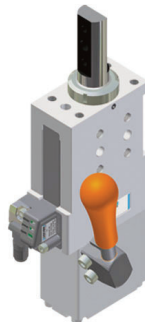
Trzpień pozycjonujący podwójny z mechanizmem kolanowym

**LCX**

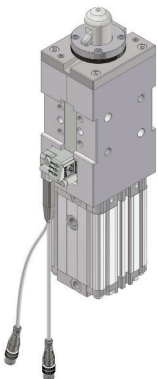
Trzpień pozycjonujący podwójny z mechanizmem kolanowym i dźwignią ręczną

**LCL**

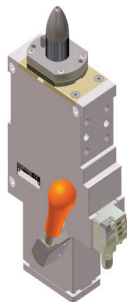
Ręczny trzpień pozycjonujący

**LUP**

Zacisk z trzpieniem i chowanym hakiem

**LSL**

Ręczny zacisk hakowy z trzpieniem

**NEW****LSC/LSPC**

Kompaktowy zacisk trzpieniowy

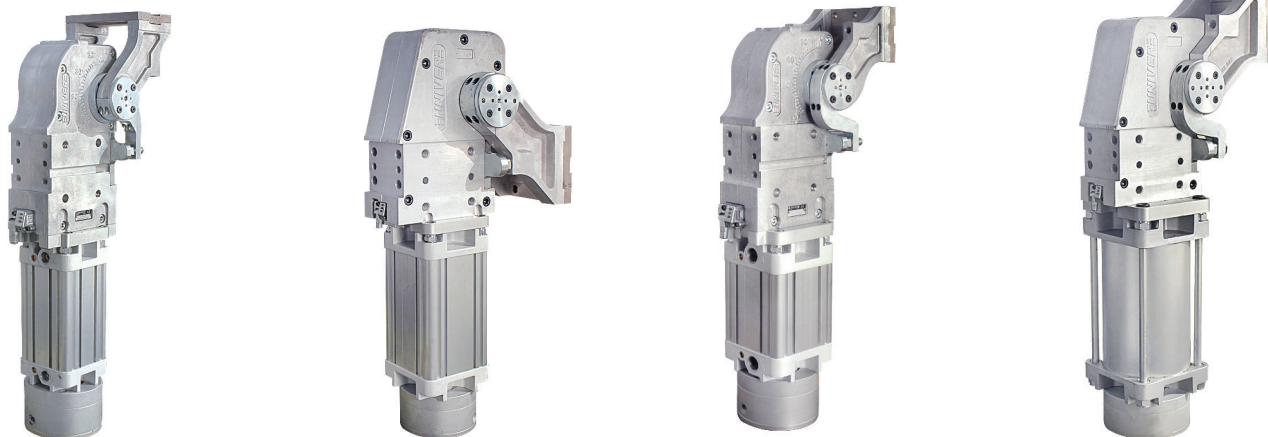
- KOMPAKTOWE WYMIARY
- KOMPENSACJA
- METALOWY ZGARNIACZ (NA WYSUWIE ORAZ POWROCIE)



PRZEGUBY **OBROTOWE**

LAGP

Przegub obrotowy pneumatyczny



URZĄDZENIA **ELEKTRYCZNE**

LAE

Blokada elektryczna



LNE

Blokada elektryczna, mocowanie zgodne ze standardem N.A.A.M.S.



LGE

Chwytki transferowe elektryczne

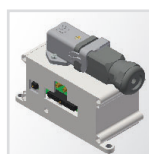


TC-E

Moduł sterujący dla **jednostek elektrycznych**



**SYSTEM
KOMUNIKACJI
SIECIOWEJ**



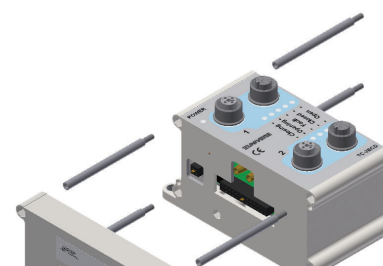
DUŻA MOC
Efektywne zarządzanie energią



**STEROWNIK URZĄDZEŃ
ELEKTRYCZNYCH**
Jeden moduł sterujący dla 2 urządzeń
Maksymalnie 8 urządzeń



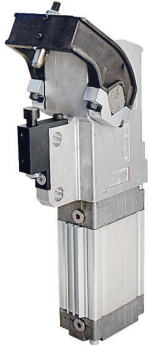
ELASTYCZNY
kompatybilne z protokołami
I/O oraz wyspami zaworowymi



ZNAKOWNICE

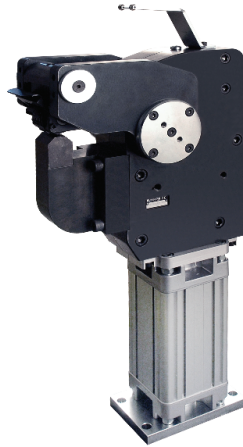
PRD

Urządzenie znakujące 1 znak



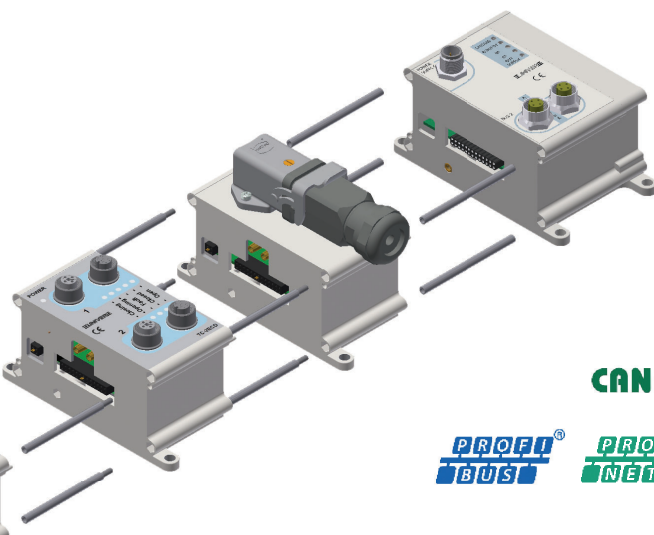
PRP

Urządzenie znakujące 7 znaków



LCE

Elektryczny trzpień pozycjonujący



NEW

CANopen EtherNet/IP

PROFIBUS PROFINET EtherCAT

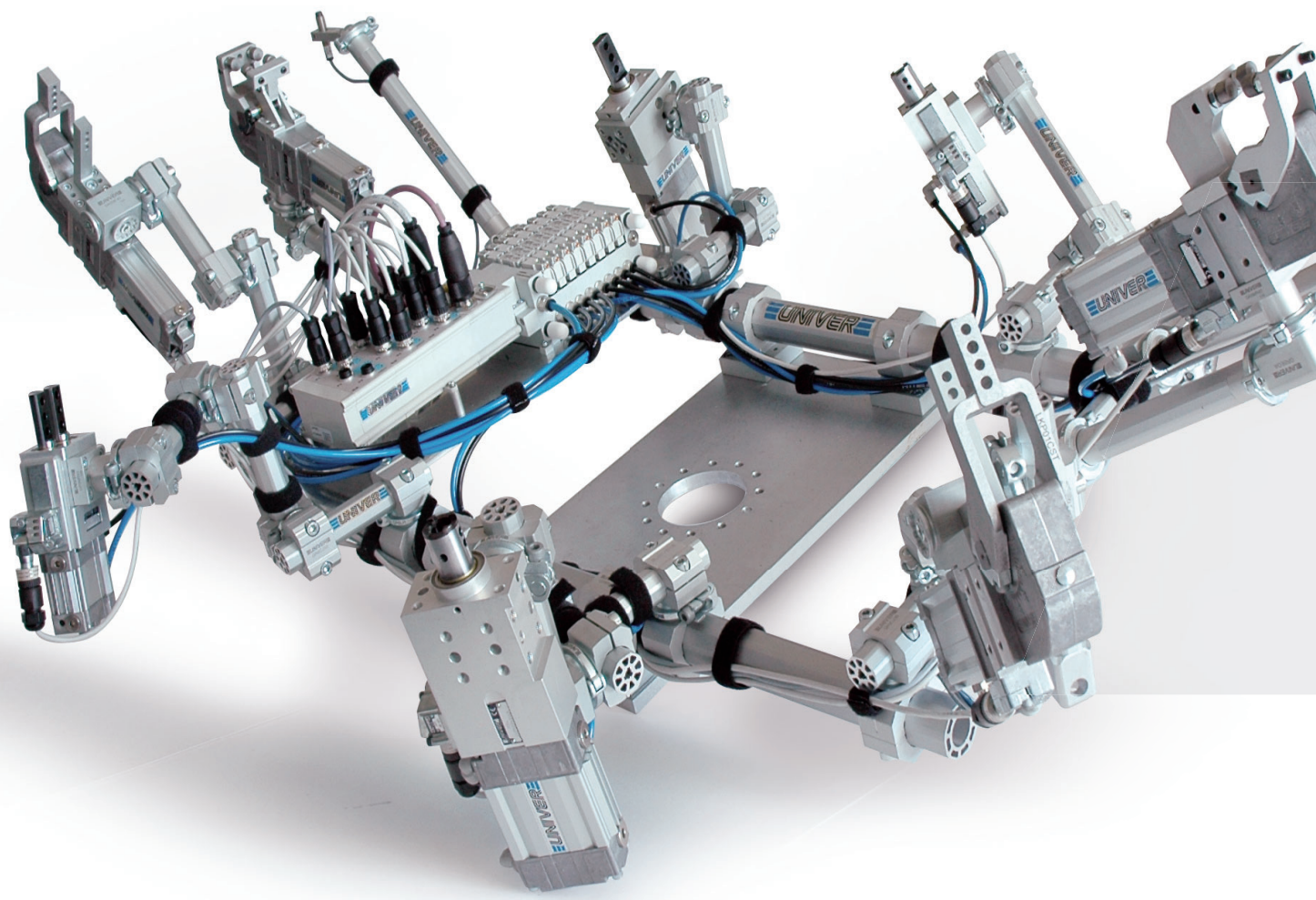
eCLAMP
 electric power

LAE

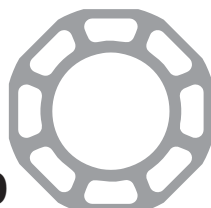
Blokada elektryczna



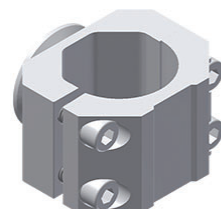
GR8 SYSTEM MODUŁOWEGO OPRZYRZĄDOWANIA

**PROFILE Ø 30 - 45 - 70 mm**

Maksymalna sztywność przy minimalnej masie

30**45****70****PIERŚCIEN BLOKUJĄCY**

Wydajny system zapewniający maksymalną precyzję pozycjonowania



MODULAR TOOLING SYSTEM

WYSOKA PRECYZJA

Wysoki poziom powtarzalności pozycjonowania;
wysoka sztywność

ELEMENTY MODUŁOWE

Optymalna ilość elementów mocujących

SZYBKA INSTALACJA I KONFIGURACJA

Niewymagane spawanie ani nitowanie,
łatwość wymiany komponentów

PEŁNA MOŻLIWOŚĆ REGULACJI

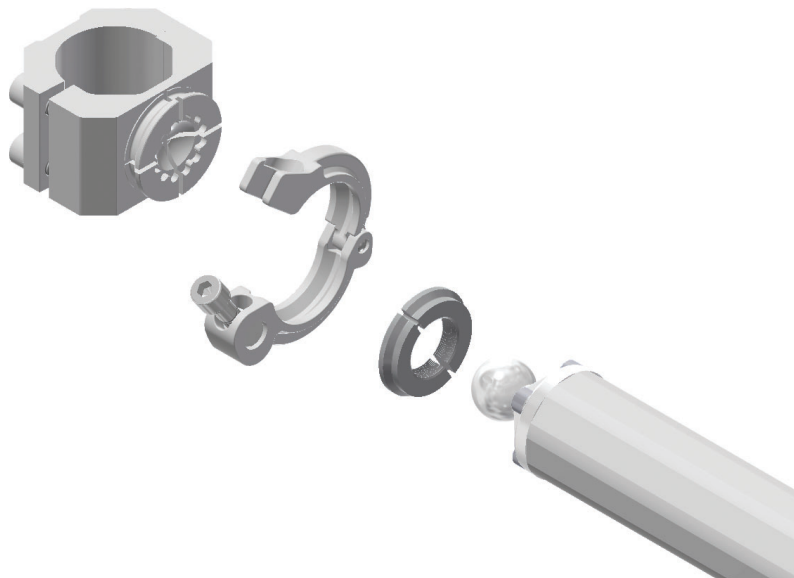
Nieograniczona możliwość orientacji przestrzennej i pełna
dowolność konfiguracji

Patent UNIVER

NEW

MOCOWANIE KULISTE

Nieograniczona możliwość orientacji przestrzennej i pełna dowolność
konfiguracji



KIT

Optymalna ilość elementów
mocujących



PROFILE | ADAPTERY PROFILI

GR8B30S6000

Ośmiokątny profil Ø30



GR8B456000

Ośmiokątny profil Ø45



GR8B706000

Ośmiokątny profil Ø70



GR8C30

Zaślepka Ø30



GR8C45

Zaślepka Ø45



GR8IK

Zębatka blokująca



GR8SCI30C

Końcówka blokująca 30 pod przegub kulisty



GR8SCI30D

Końcówka blokująca 30 D



200 Nm

GR8ECI45C

Końcówka blokująca 45 pod przegub kulisty



GR8ECI45D

Końcówka blokująca 45 D

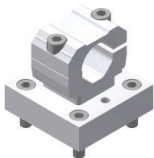


200 Nm

RAMOWE KOMPONENTY

GR8BB30

Płyta bazowa 30



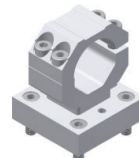
GR8BB30A

Złącze 30 bez bazy



GR8BB45

Płyta bazowa 45



GR8BB45A

Złącze 45 bez bazy



GR8HD4530V

Płyta bazowa 30
Złącze 45-30



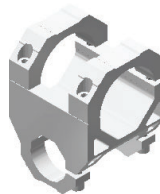
GR8HD4545V

Złącze 45-45



GR8HD7045

Złącze 70-45



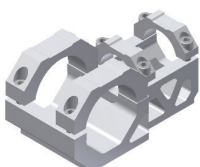
GR8HD7070

Złącze 70-70



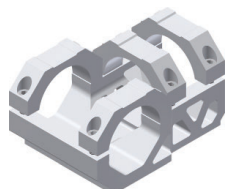
GR8CM7045

Uchwyt współpłaszczyznowy
70-45



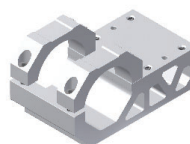
GR8CM7070

Uchwyt współpłaszczyznowy
70-70



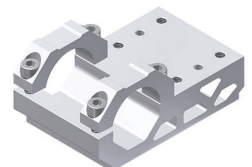
GR8BL45

Płyta bazowa liniowa 45



GR8BL70

Płyta bazowa liniowa 70



MODULAR TOOLING SYSTEM

GR8C70

Zaślepka Ø70



GR8LH

Klamra łącząca



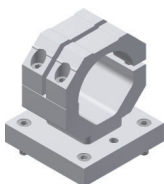
GR8LHD

Klamra łącząca D



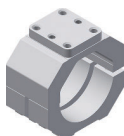
GR8BB70

Płyta bazowa 70



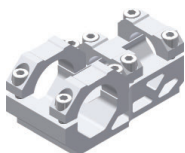
GR8BB70A

Złącze 70 bez bazy



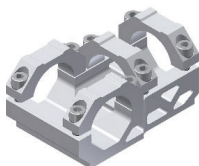
GR8CM4530

Złącze współpłaszczyznowe
45-30



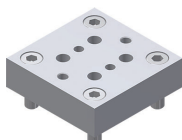
GR8CM4545

Złącze współpłaszczyznowe
45-45



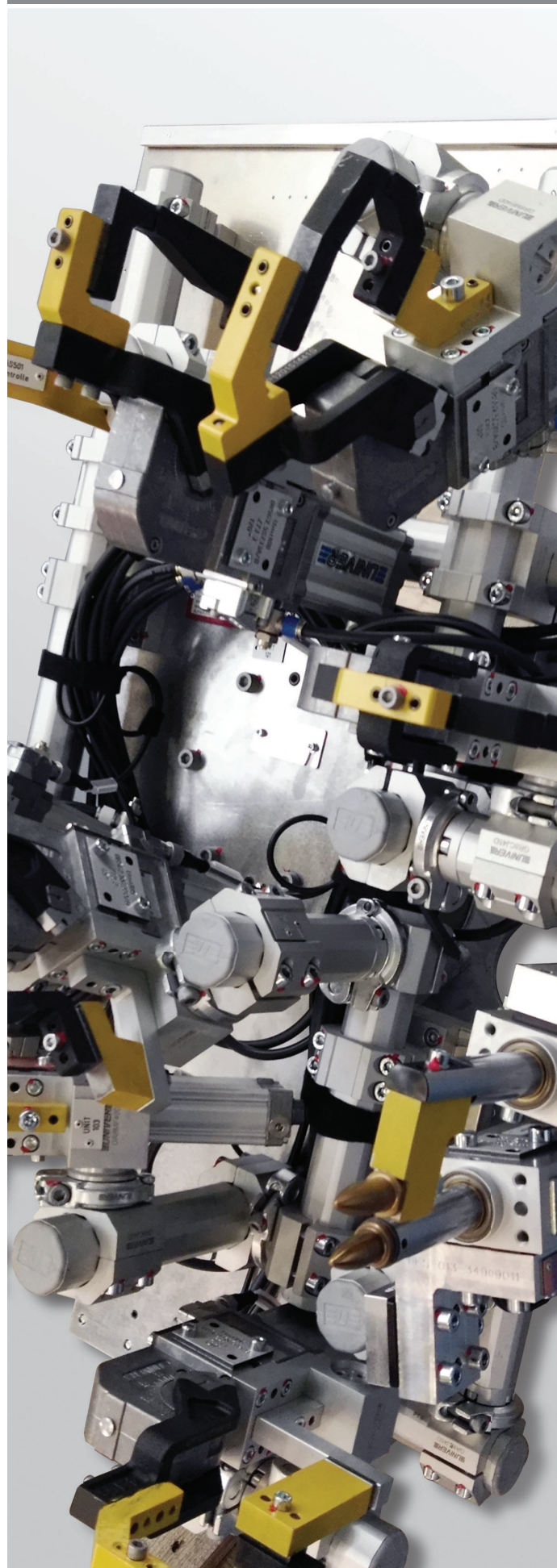
GR8BB4530B

Płyta bazowa



200
Nm

Max obciążenie statyczne



ZŁĄCZA

GR8BC30

30 mm przyłącze bazowe



GR8BC45

45 mm przyłącze bazowe



GR8BC70

70 mm przyłącze bazowe



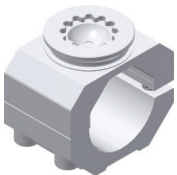
GR8CJ30C

Złącze krzyżowe 30 pod przegub kulisty



GR8CJ45D

Złącze Krzyżowe 45 D



200 Nm

GR8CJ70C

Złącze krzyżowe 70 pod przegub kulisty



GR8CJ70D

Złącze krzyżowe 70 D



200 Nm

GR8CJD30C

Podwójne złącze krzyżowe 30 pod przegub kulisty



GR8CJD45D

Podwójne złącze krzyżowe 45 D



200 Nm

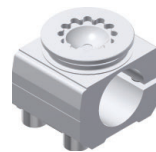
GR8RJ30C

Złącze obracane 30 pod przegub kulisty



GR8RJ30D

Złącze obracane 30 D



200 Nm

GR8RJ45C

Złącze okrągłe 45 pod przegub kulisty



GR8RJ70D

Złącze obracane 70 D



200 Nm

GR8R3025

Ośmiokątny adapter 30 dla średnicy 25



GR8R4540

Adapter ośmiokątny 45 na okrągły 40



200 Nm

Max obciążenie statyczne

MODULAR TOOLING SYSTEM

GR8CJ30D

Złącze krzyżowe 30 D



200
Nm

GR8CJ45C

Złącze krzyżowe 45 pod przegub kulisty



GR8CJD30D

Podwójne złącze krzyżowe 30 D



200
Nm

GR8CJD45C

Podwójne złącze krzyżowe 45 pod przegub kulisty



GR8RJ45D

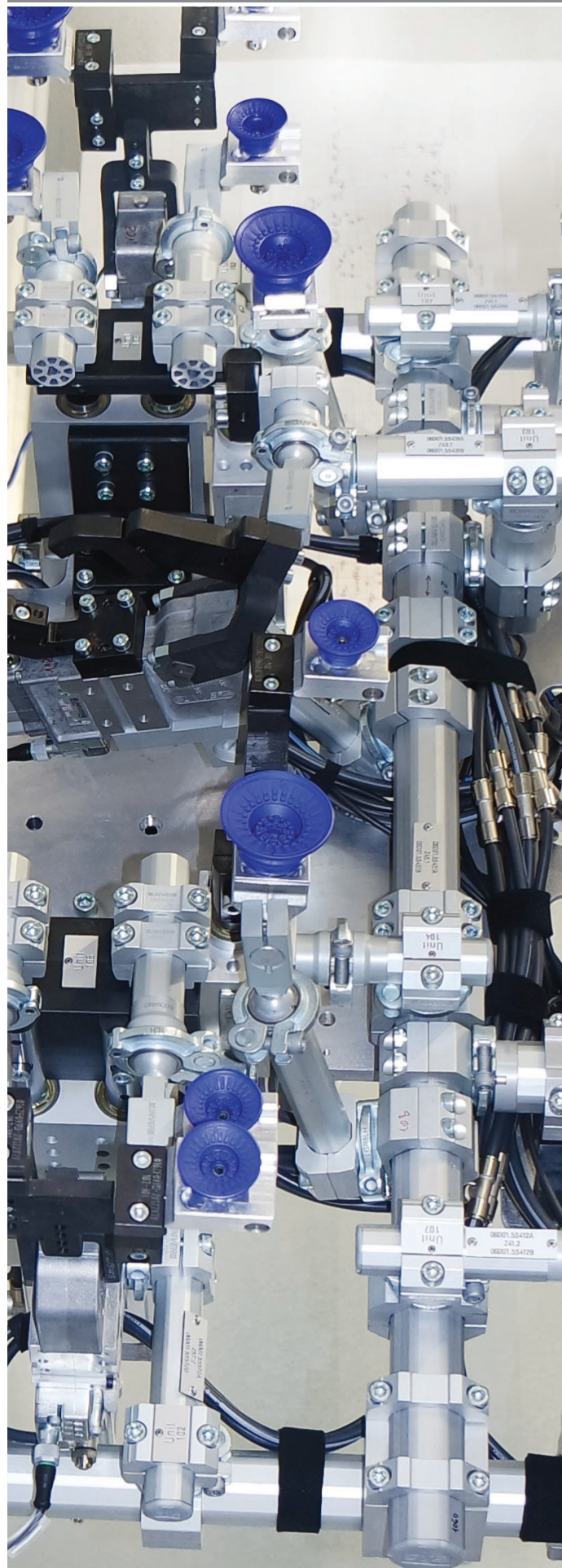
Złącze okrągłe 45 D



200
Nm

GR8RJ70C

Złącze obracane 70 pod przegub kulisty



KĄTOWE ADAPTERY

GR8A30D

Końcówce pod profil 30 mm
wersja D



200
Nm

GR8A45D

Końcówce pod kątem 45° pod
profil 30 mm wersja D



200
Nm

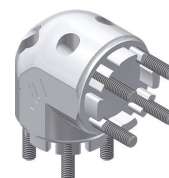
GR8SM3030

Kołano 30-30



GR8SM4545

Kołano 45-45



KULISTE ADAPTERY

GR8MP12

Uchwyt czujnika
zblizeniowego 12 mm



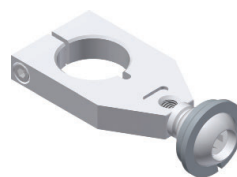
GR8MP18

Uchwyt czujnika
zblizeniowego 18 mm



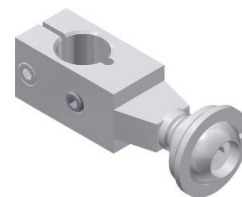
GR8MP30

Uchwyt czujnika
zblizeniowego 30 mm



GR8MP19

Uchwyt przysawek



LGPS ADAPTERY

LGP32MO25

Mocowanie orbitalne 360°,
kula Ø25 mm dla LGPS32



LGP32MO30

Mocowanie orbitalne 360°,
kula Ø30 mm dla LGPS32



LGP32MP

Kołnierz pośredni dla
LGPS32



LGP40MO25

Mocowanie orbitalne 360°,
kula Ø25 mm dla LGPS40



LGP40MO45

Mocowanie orbitalne 360°,
kula Ø45 mm dla LGPS40



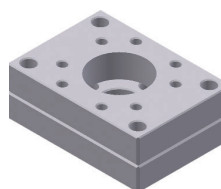
LGP40MP

Kołnierz pośredni dla LGPS40



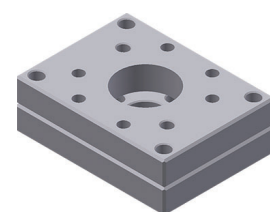
LGP32PT070

Kołnierz tylny 70 mm dla
LGPS32



LGP40PT080

Kołnierz tylny 80 mm dla
LGPS40



MODULAR TOOLING SYSTEM

200
Nm

Max obciążenie statyczne

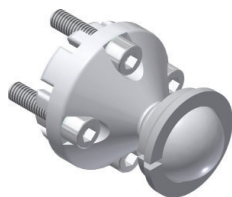
GR8SCB30

Przegub kulisty 30



GR8SCB45

Przegub kulisty 45



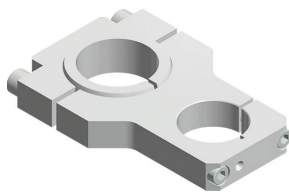
LGP40MO30

Mocowanie orbitalne 360°,
kula Ø30 mm dla LGPS40



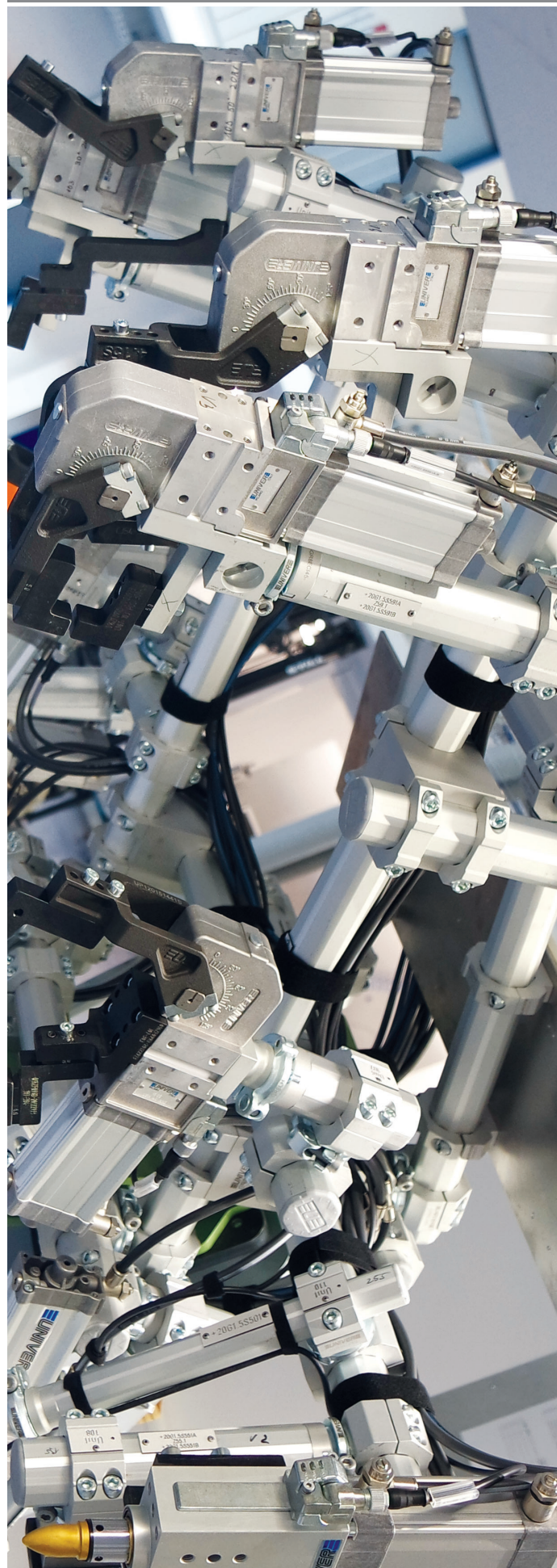
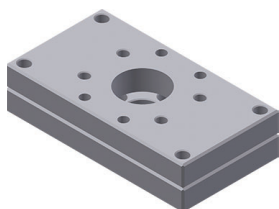
LGP40MO40

Mocowanie orbitalne 360°,
kula Ø40 mm dla LGPS40



LGP40PT110

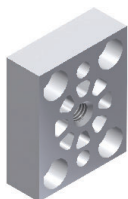
Kołnierz tylny 110 mm dla
LGPS40



TYLNE PŁYTY MONTAŻOWE

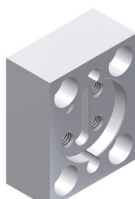
GR8SR40

Płyta montażowa pod zacisk wielkości 40



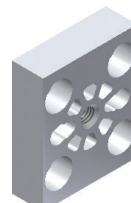
GR8SR40D

Płyta montażowa wersja D pod zacisk wielkości 40



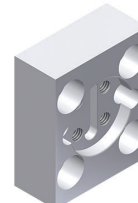
GR8SR50

Płyta montażowa dla LCP50



GR8SR50D

Płyta montażowa wersja D dla LCP50



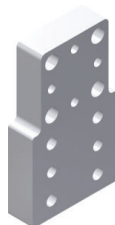
GR8SB4530

Płyta montażowa



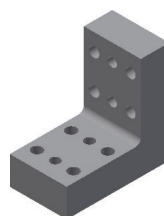
GR8SB4530M8

Płyta montażowa z gwintami M8



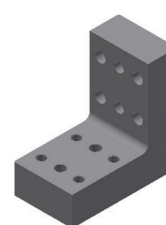
GR8SSLC

Kątownik dla LCP



GR8SSLCM8

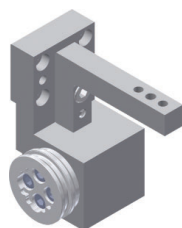
Kątownik dla LCP z gwintami M8



PRZEDNIE PŁYTY MONTAŻOWE

GR8MF40D

Płyta montażowa wersja D pod zacisk wielkości 40



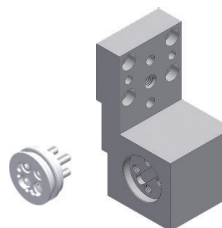
GR8RMF4050AD

Adapter blokujący dla GR8MF40D, GR8MF50D oraz GR8MFGLD



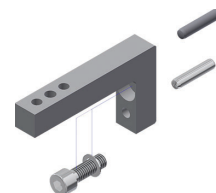
GR8MF40PD

Płyta montażowa dla GR8MF40D



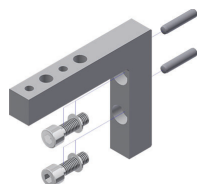
GR8RMF40C

Flansza kątowna dla GR8MF40D



GR8RMF50C

Flansza kątowna dla GR8MF50D



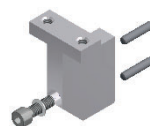
GR8MFGLD

Płyta montażowa wersja D dla UGP



GR8MFGLC

Płyta montażowa przeciwległa dla GR8MFGLD



MODULAR TOOLING SYSTEM

GR8SR50M8

Płyta montażowa z gwintami M8
pod zacisk wielkości 50/63



GR8SR50M8D

Płyta montażowa wersja D z
gwintami M8 pod zacisk wielkości
50/63



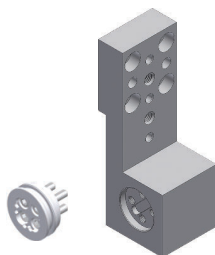
GR8MF50D

Płyta montażowa wersja D
pod zacisk wielkości 50/63



GR8MF50PD

Płyta montażowa dla
GR8MF50D



PIONY

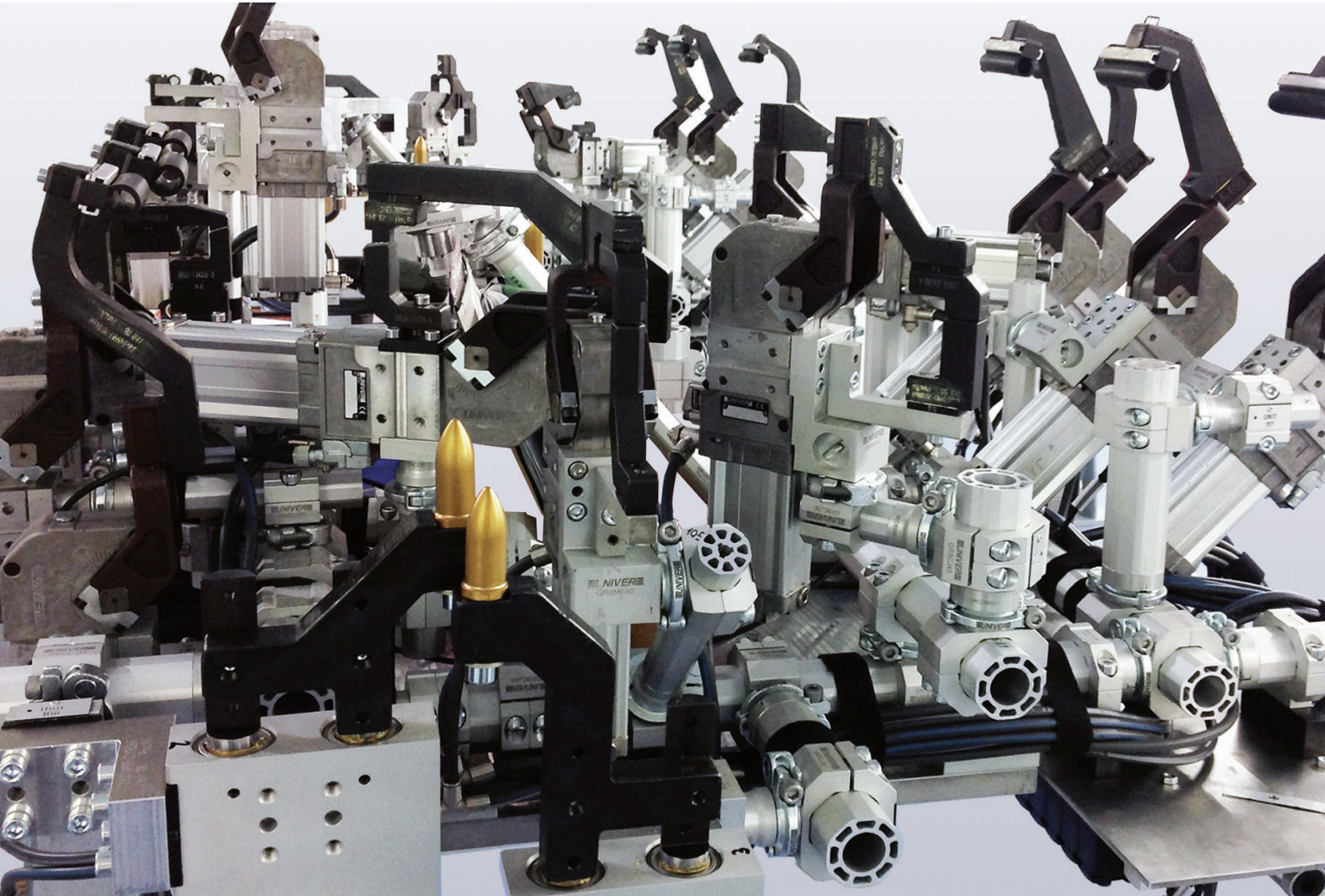
GR8SK30/45/70

Pion wielkość 30-45-70



GR8

Przykładowe zastosowania



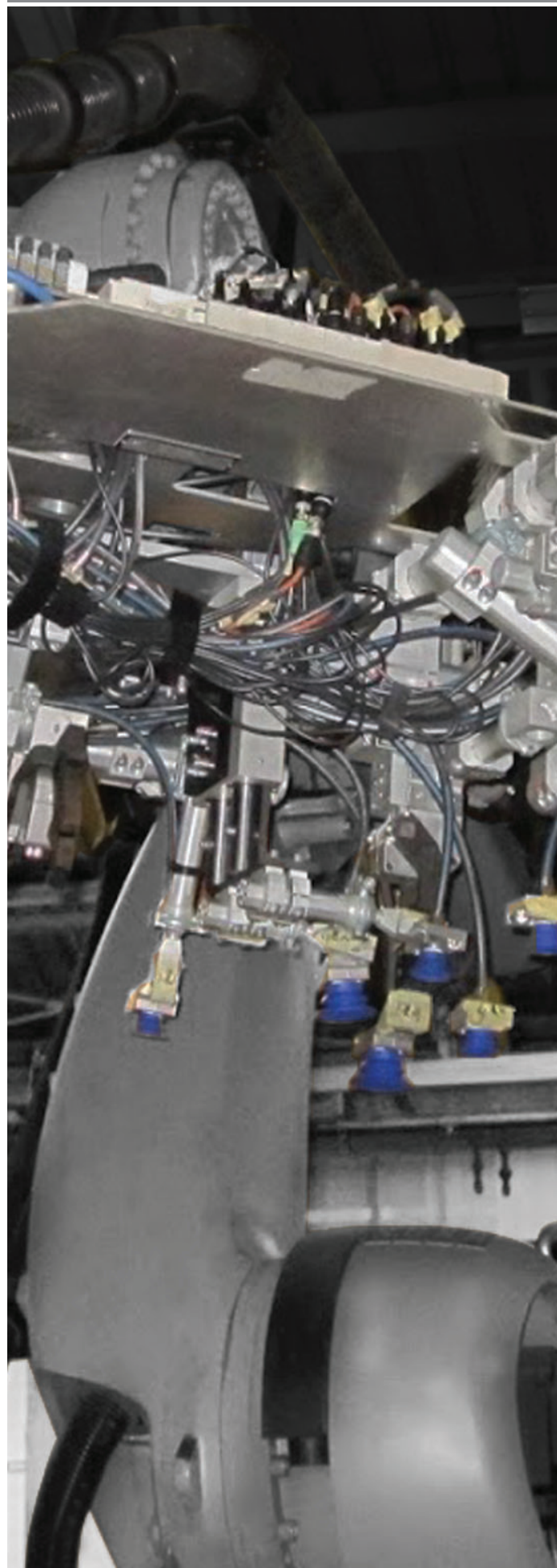
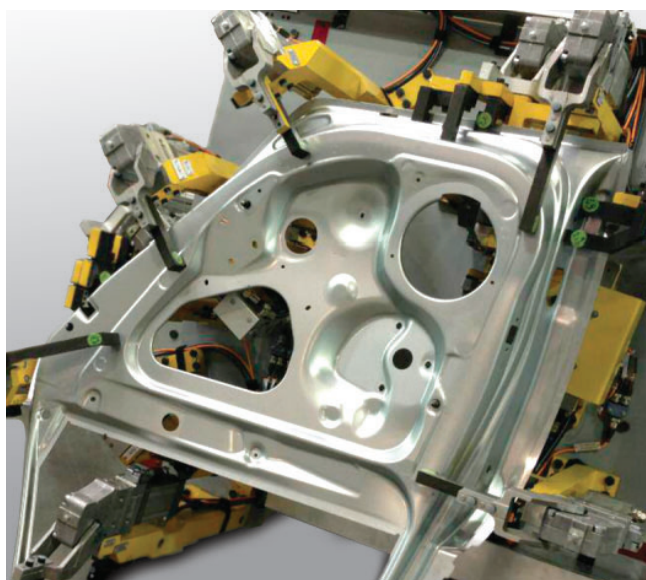
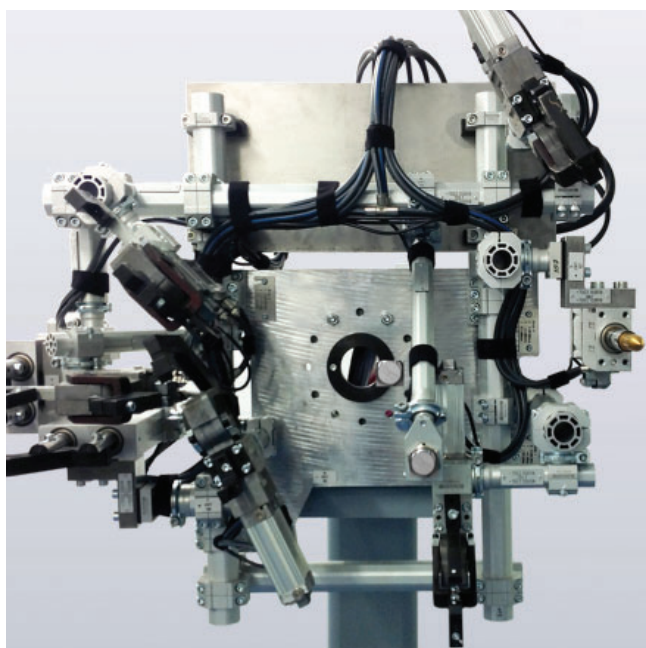
Nielimitowane możliwości konfiguracyjne

Standardowe element zoptymalizowane pod względem wagi

Szybka instalacja oraz geometria

System całkowicie modułowy

MODULAR TOOLING SYSTEM



Zgodność
ze standardami
międzynarodowymi

DYREKTYWA 2014/34 EU "ATEX"

Dyrektywa dotyczy warunków bezpieczeństwa urządzeń i komponentów przeznaczonych do użytku w przestrzeniach zagrożonych wybuchem.

CERTYFIKACJA PRODUKTU "CSA/UL"
Nr. 24 48884
Nr. LR 113373-1

Certyfikacja wyrobów przeznaczonych na rynek północnoamerykański (Unite States - Canada).

DYREKTYWA 2011/65/EU "RoHS"

Dyrektywa regulująca stosowanie i usuwanie niebezpiecznych substancji ze sprzętu elektrycznego i elektronicznego oraz ich utylizacji.

DYREKTYWA 2012/19/EU "WEEE"

Dyrektywa w sprawie zużytego sprzętu elektrycznego i elektronicznego.

DYREKTYWA "REACH"

Regulamin europejski CE n. 1907/2006 dotyczący rejestracji, oceny, autoryzacji i ograniczeń substancji chemicznych.

DYREKTYWA 97/23/EC "PED"

Dyrektywa dotyczy projektowania, produkcji i oceny zgodności urządzeń ciśnieniowych i zespołów poddawanych maksymalnemu dopuszczalnemu ciśnieniu PS większemu niż 0,5 bar.

DYREKTYWA 2006/42/EC "MACHINERY"

Dyrektywa dotyczy podstawowych warunków bezpieczeństwa i zdrowia odnoszących się do projektowania, konstruowania instalacji i konserwacji maszyn.

ISO 9001:2015
"SYSTEMY ZARZĄDZANIA JAKOŚCIĄ"

Normatywa dotyczy warunków zarządzania jakością organizacji.



Po szczegółowe informacje należy zwrócić się do Biura Handlowego lub odwołać się do strony www.univer-group.com



Industrial Automation

UNIVER S.p.A.

Headquarters

I - 20128 **Milano**
Via Eraclito, 31
Tel. +39 02 25298.1
Fax +39 02 2575254
info@univer-group.com
www.univer-group.com

UNIVER SERVICE S.r.l.

Headquarters

I - 20128 **Milano**
Via Empedocle, 20
Tel. +39 02 25298.1
Fax +39 02 25298370
universervice@universervice.it
www.universervice.it

Jednostki operacyjne

LOMBARDIA

I - 20099 - Sesto San Giovanni **Milano**
Via G. di Vittorio, 307/20
Tel. +39 02 26261304
Fax +39 02 24300375
universervice@universervice.it

PIEMONTE/LIGURIA/VALLE D'AOSTA

I - 10071 Borgaro Torinese **Torino**
Via Veneto, 18
Tel. +39 011 4501871
Fax +39 011 4502898
torino@universervice.it

VENETO/FRIULI VENEZIA-GIULIA TRENTINO-ALTO ADIGE

I - 30030 Vigonovo **Venezia**
Via Prima strada 16/A - Loc. Galta
Tel. +39 049 9834140
Fax +39 049 9833972
vigonovo@universervice.it

EMILIA ROMAGNA

I - 40069 Zola Predosa **Bologna**
Via Balzani, 5
Tel. +39 051 753907
Fax +39 051 6184751
bologna@universervice.it

CENTRO/SUD

I - 40069 Zola Predosa **Bologna**
Via Balzani, 5
Tel. +39 051 753907
Fax +39 051 6184751
bologna@universervice.it

UNIVER DO BRASIL S/A

BRAZIL - 13474-764
Americana São Paulo
Rua do Polyester, 29
Distrito Industrial Abdo Najar
Tel. +55 19 3113-9400
Fax +55 19 3113-9405
atendimento@univer.com.br

UNIVER CHINA

CHINA - Shanghai
399 Fu Te North Road,
Free Zone, Pudong
info@univer-china.com

UNIVER FRANCE S.a.s.

FRANCE - 68000
Colmar
1, rue Denis Papin
Tel. +33 3 89210900
Fax +33 3 89216850
info@univer-france.fr

UNIVER G.m.b.H.

GERMANY - D-65428
Rüsselsheim
Eisenstraße 51
Tel. +49 6142 408320
Fax +49 6142 4083290
info@univer-gmbh.de

UNIVER NORTH AMERICA

USA - 48312
Sterling Heights - Michigan
6620 Cobb Drive
Tel. +1 248 299 0525
Fax +1 248 299 0528
info@univer-group.us

UNIVER POLSKA Sp. z o.o.

POLAND - 25-663
Kielce
ul. K. Olszewskiego 21E
Tel. +48 41 278 72 53
Fax +48 41 278 72 54
univer@univer-group.pl

UNIVER S.L.

SPAIN - 08210
Barbera Del Valles Barcelona
Ronda Industria, 26 - 28
Tel. +34 93 7297360
Fax +34 93 7297380
univer@univerweb.com



www.univer-group.com

Dystrybutorzy na świecie:

należy zwrócić się do Biura Handlowego
lub odwołać się do strony www.univer-group.com