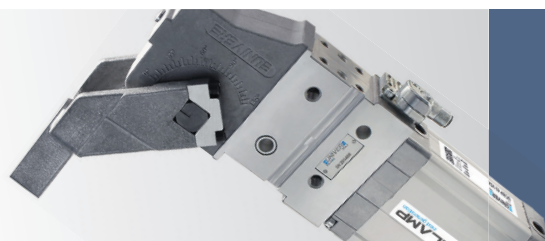
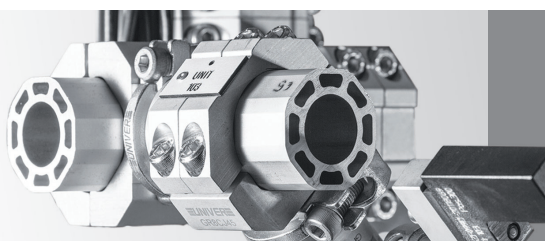


**PNEUMATIC  
AUTOMATION**



**AUTOMOTIVE**



MODULAR  
**TOOLING**  
SYSTEM

**GAMA**  
PRODUKTÓW



**UNIVER S.p.A.**  
Headquarters  
20128 Milano - ITALY  
Via Eraclito, 31  
Tel. +39 02 25298.1  
Fax +39 02 2575254  
info@univer-group.com  
www.univer-group.com

Univer S.p.A. zastrzega sobie prawo dla modyfikacji danych technicznych, bez obowiązku powiadamiania.

Niniejszy katalog zawiera informacje o charakterze ogólnym. W celu poznania szczegółów dotyczących danych technicznych produktów oraz warunków niezbędnych do ich prawidłowego funkcjonowania należy odwołać się do dokumentacji zamieszczonej na stronie [www.univer-group.com](http://www.univer-group.com)

Wszelkie prawa należą do Univer S.p.A. Jakikolwiek ich wykorzystanie bez upoważnienia jest surowo zabronione.

2

**Siłowniki**



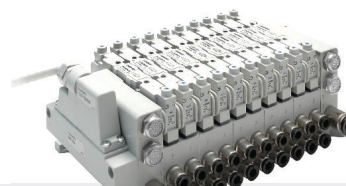
6

**High-tech**



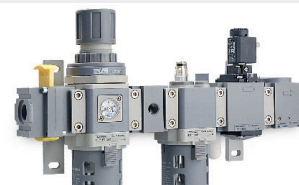
8

**Zawory**



16

**Przygotowanie powietrza**



20

**Akcesoria**



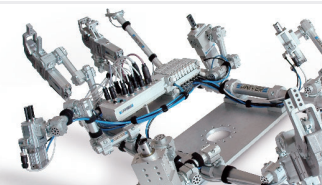
22

**Technologia zaciskowa**



28

**System GR8**



## SIŁOWNIKI ZNORMALIZOWANE

### M

Siłowniki ISO 6432  
Ø8 ÷ 25 mm



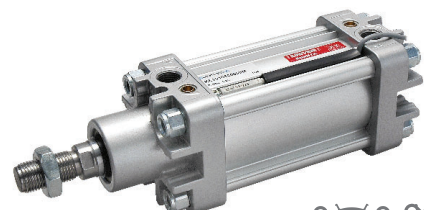
### KL

Siłowniki ISO 15552  
Ø32 ÷ 125 mm  
CLEAN PROFILE



### KE/K

Siłowniki ISO 15552  
Ø32 ÷ 125 mm



## SIŁOWNIKI KOMPAKTOWE ZNORMALIZOWANE

### RP/RM

Siłowniki UNITOP (RP Ø16 ÷ 63 mm),  
ISO 21287 (RM Ø16 ÷ 100 mm)



### RO/RN

Siłowniki UNITOP (RO Ø16 ÷ 63 mm),  
ISO 21287 (RN Ø16 ÷ 63 mm) - profil ośmiokątny  
Z ZABEZPIECZENIEM PRZED OBRACANIEM



## SIŁOWNIKI OWALNE/KRÓTKOSKOKOWE/OBROTOWE

### OV

Siłowniki owalne  
Ø18 ÷ 80 mm



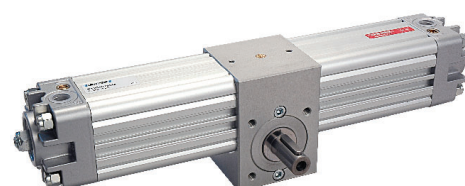
### W

Siłowniki krótkoskokowe  
Ø12 ÷ 100 mm



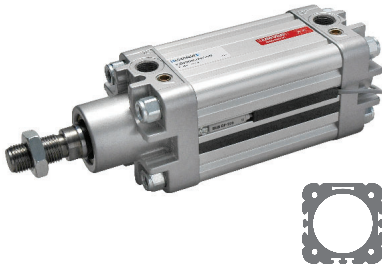
### R

Siłowniki obrotowe  
Ø32 ÷ 125 mm



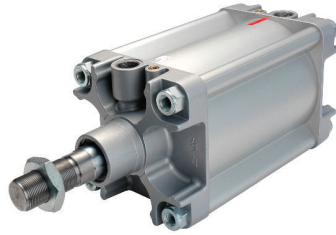
**KD**

Siłowniki ISO 15552  
Ø32 ÷ 125 mm  
**PROFIL KD SERA WZMOCNIONA**



**K**

Siłowniki ISO 15552  
Ø160/200 - 250/320 mm



**KL**

**CLEAN PROFILE**

Proste utrzymanie w czystości

**SZYBKA INSTALACJA**

Czujniki i przyłącza po jednej stronie

**TECHNOLOGIA UNIVER**

Wytrzymałość i niezawodność

**ISO 15552**

Zgodne z normą



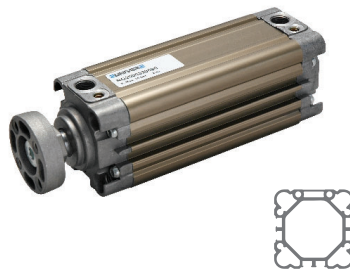
**RS**

Siłowniki kompaktowe **STRONG**  
Ø32 ÷ 100 mm



**RQ**

Siłowniki kompaktowe **STRONG**  
Ø32 ÷ 100 mm - Profil ośmiokątny  
**Z ZABEZPIECZENIEM  
PRZED OBRACANIEM**



**YR3**

Dwuzębatkowy stół obrotowy



**PM/PK/PRM**

Siłowniki pneumatyczne INOX  
Ø16÷125 mm



## SIŁOWNIKI BEZTŁOCZYSKOWE

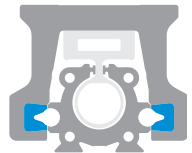
### S1

Wersja standardowa  
Ø16 ÷ 50 mm



### S5

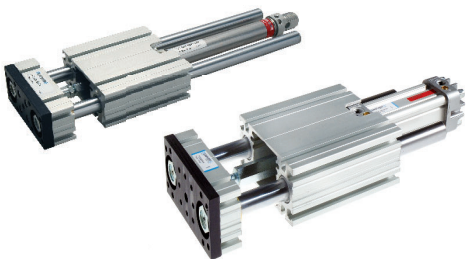
Siłowniki beztłoczyskowe ze zintegrowanym  
prowadzeniem z technopolimeru Ø 25 ÷ 50 mm



## SIŁOWNIKI Z PROWADNIKAMI

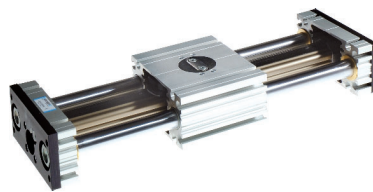
### J1

Prowadnice siłowników  
znormalizowanych seria M, KE/K, KD



### J3

Prowadnice siłowników  
bztłoczyskowych seria S1



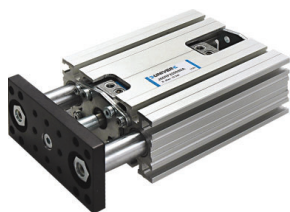
### J6\_RS

Prowadnice siłowników  
kompaktowych **STRONG** seria RS



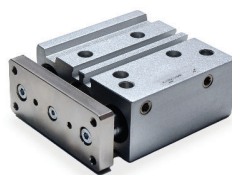
### J65

Prowadnice siłowników kompaktowych  
seria RP Ø25

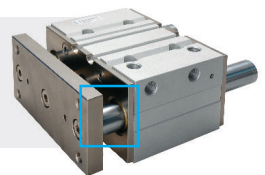


### JLES/JLEV

Siłowniki ślizgowe **Łożysko ślizgowe (JLS) - Łożysko kulkowe (JLV)**



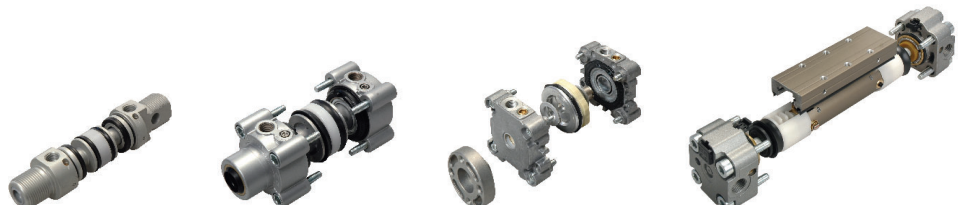
Z metalowym  
**zgarniaczem**  
(Wersja na zapytanie)



## ZESTAWY MONTAŻOWE

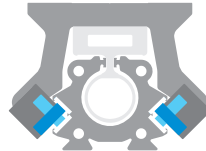
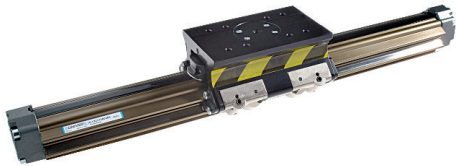
### SIŁOWNIKÓW

ISO 6432  
ISO 15552  
UNITOP/ISO 21287  
SIŁOWNIKI BEZTŁOCZYSKOWE



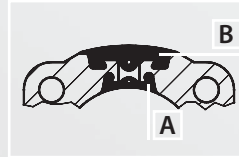
**VL1**

Siłowniki bezłoczyskowe ze zintegrowanym prowadzeniem - krzyżowe  
 łożyska kulkowe 90° Ø25 ÷ 50 mm



**S1/S5/VL1**

Oryginał UNIVER od 1988



**A** - Taśma wewnętrzna (uszczelniająca)  
**B** - Taśma zewnętrzna (maskująca)  
 z elastomeru wzmocnianego  
 włóknami z Kevlaru

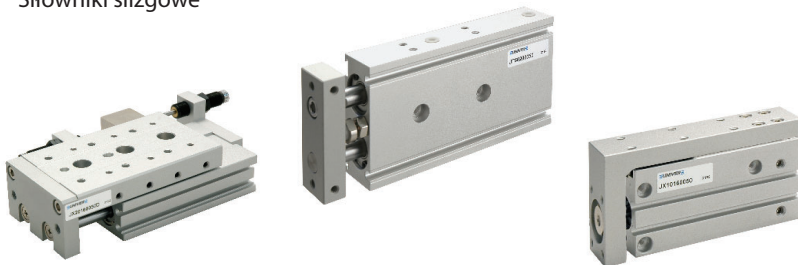
**J64RT2**

Prowadnice siłowników teleskopowych  
 seria RT2



**JTE/JX**

Siłowniki ślizgowe



**AKCESORIA**

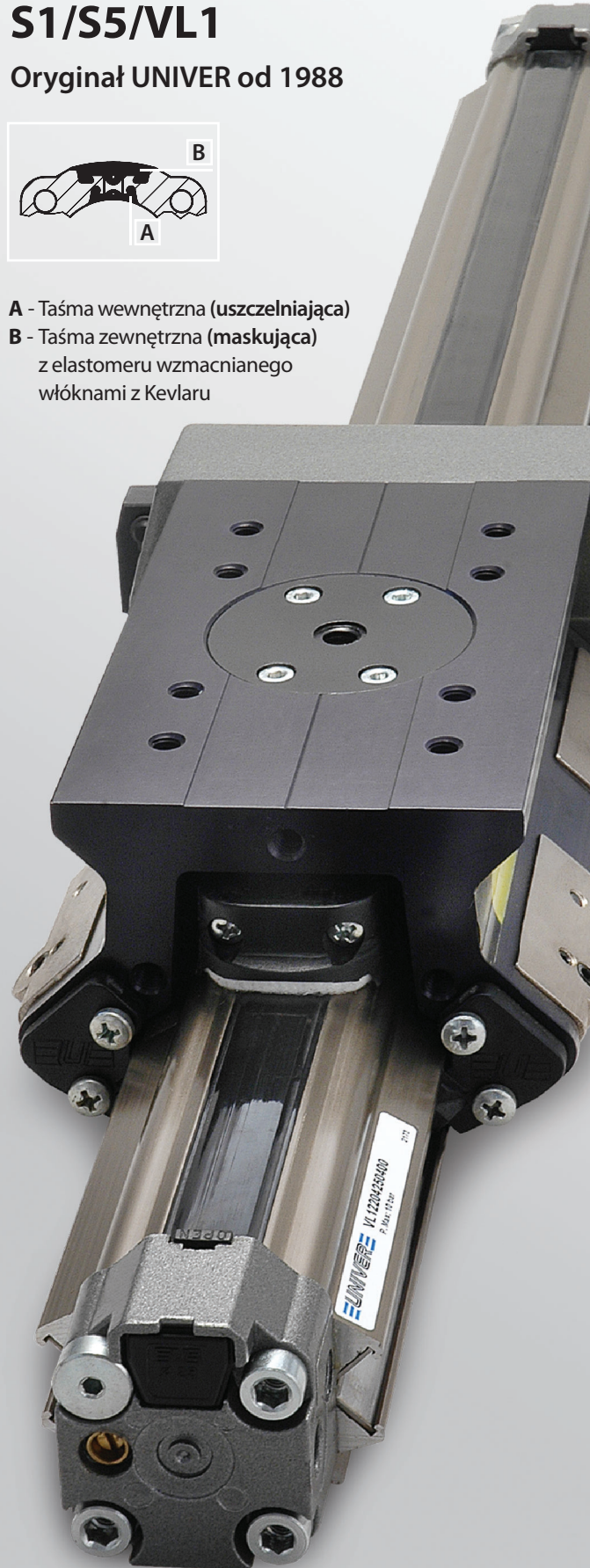
**MP**

Siłownik blokujący



**YDA/YDR**

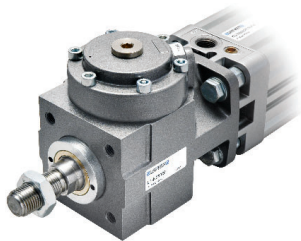
Amortyzator hydrauliczny



## HAMULEC PNEUMATYCZNY

### L1-N

Hamulec dla siłowników i prętów



#### ORYGINAŁ

Mechanizm hamulca oryginal UNIVER od 1998

#### STATYCZNY/DYNAMICZNY

Blokada statyczna i hamulec dynamiczny w jednym urządzeniu

#### MOC

Najwyższa siła blokowania spośród dostępnych na rynku urządzeń

#### BEZPIECZEŃSTWO

System zabezpieczenia przed poślizgiem urządzenia nawet w obecności smaru czy oleju

### L6

Hamulec siłowników beztłoczkowych S5 - VL1



## CHWYTAKI PNEUMATYCZNE

### YMA11/YMA20

Kątowy, kątowy 180° i równoległy



### YMP20/ YMP30/ YMP40

Równoległy z prowadzeniem liniowym, nisko-profilowy i szeroki



### YMP50

Samocentryujący 3 -szczękowy



## CZUJNIKI

### DF/DH/DF-T

Magnetyczne i zbliżeniowe

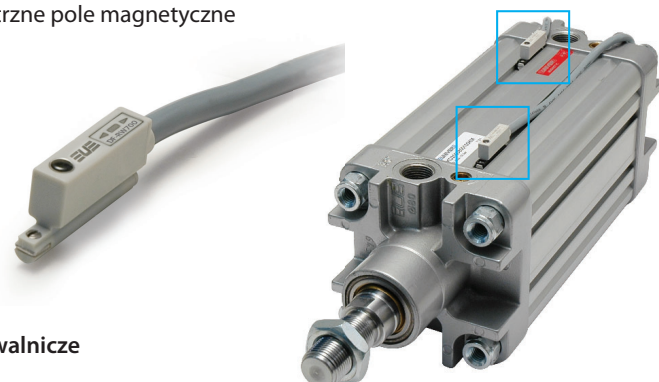


### DF-RW700

Odporne na zewnętrzne pole magnetyczne



Odporność na spawalnicze pole magnetyczne





## SIŁOWNIKI TELESKOPOWE

### RT

2-stopniowy (RT2 Ø25 ÷ 63 mm)  
3-stopniowy (RT3 Ø40 ÷ 63 mm)



Siłownik teleskopowy  
**2 stopniowy**

## PROGRAMOWALNE NAPĘDY PNEUMATYCZNE

### NTZ-NQZ-NFZ

Z cyfrowym czujnikiem pomiarowym oraz z hamulcem pneumatycznym

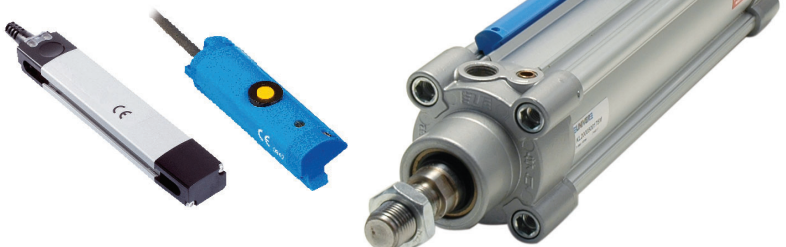


### DF-MS/DF-MA

Inteligentny czujnik położenia łoka

**NEW**

 **IO-Link**



### RT

#### ORYGINAŁ

Design i technologia oryginał UNIVER

#### UPRZEMYSŁOWIONY

Produkowany z elementów standardowych  
w oparciu o zaawansowaną technologię

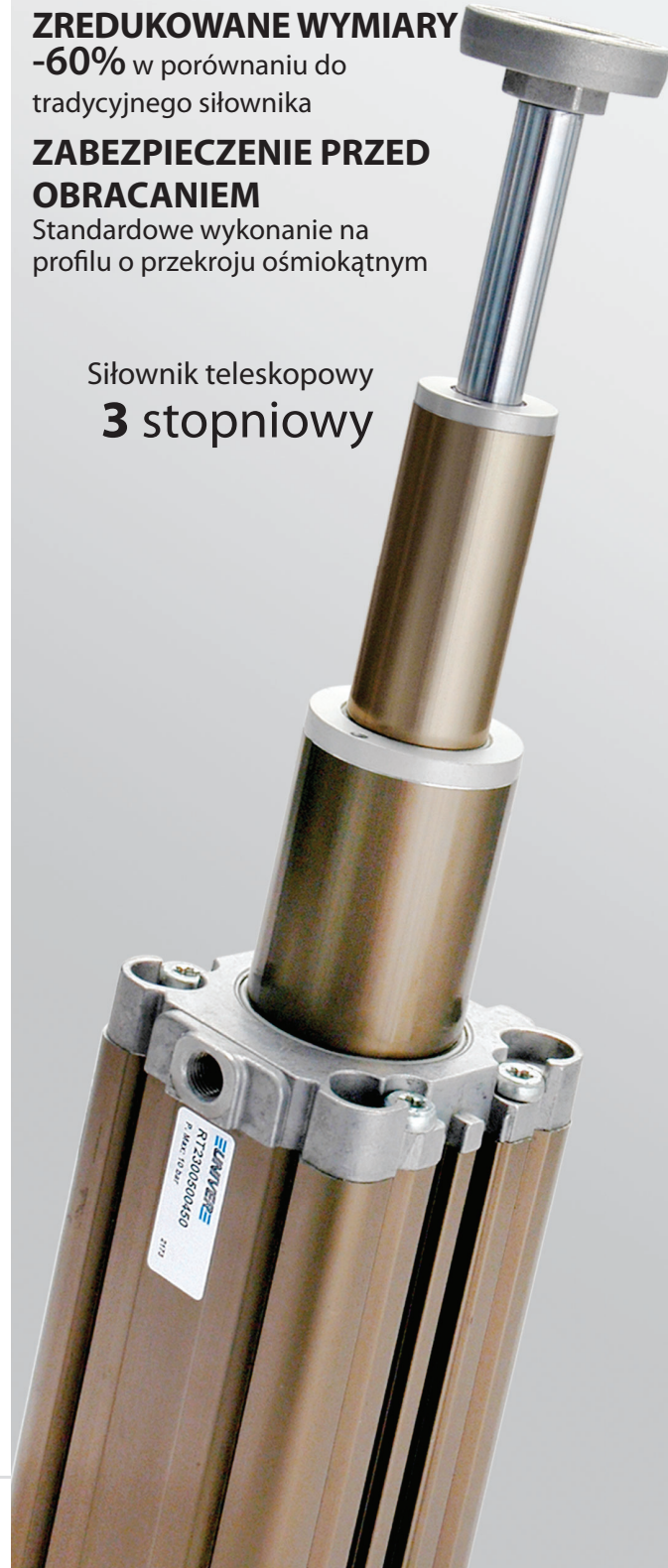
#### ZREDUKOWANE WYMIARY

-60% w porównaniu do  
tradycyjnego siłownika

#### ZABEZPIECZENIE PRZED OBACANIEM

Standardowe wykonanie na  
profilu o przekroju ośmiokątnym

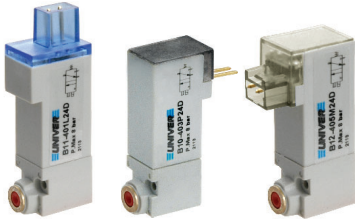
Siłownik teleskopowy  
**3 stopniowy**



# ELEKTROPILOTY

## B11 - B10 - B12

Nanozawory ISO 15218 - 10 mm  
 B11 Standard  
 B10 Niski pobór mocy  
 B12 Wysoki przepływ



## B

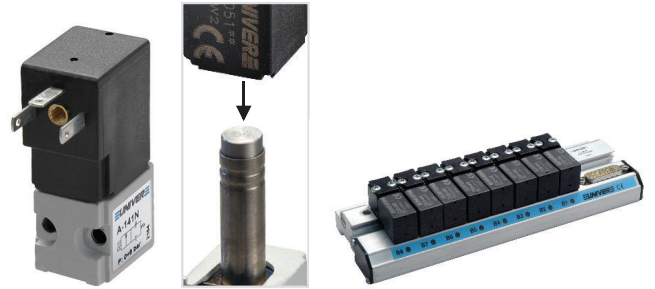
Nanozawory 10 mm



**0,5 W**  
 Niski pobór mocy

## A

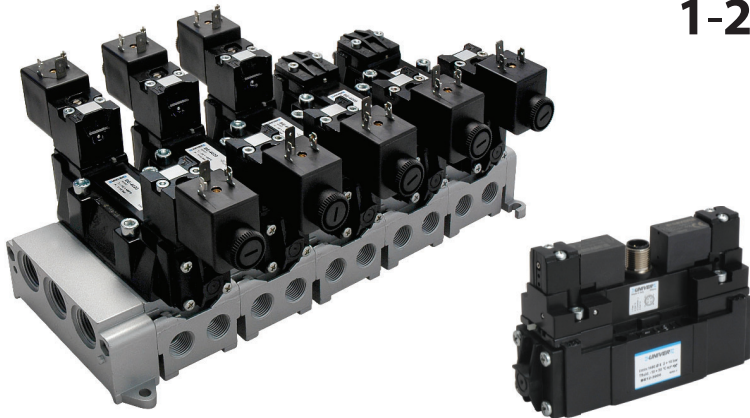
Mikrozawory ISO 15218 - 15 mm



# ZAWORY ZNORMALIZOWANE

## BE/BE12

Zawory ISO 5599/1 - System mieszany i suwakowy



Wielkość  
**1-2-3-4**

### SYSTEM MIESZANY I SUWAKOWY

Dostępne wszystkie typy w wersji z systemem mieszanym lub suwakowym



**MIESZANY**  
 do trudnych aplikacji

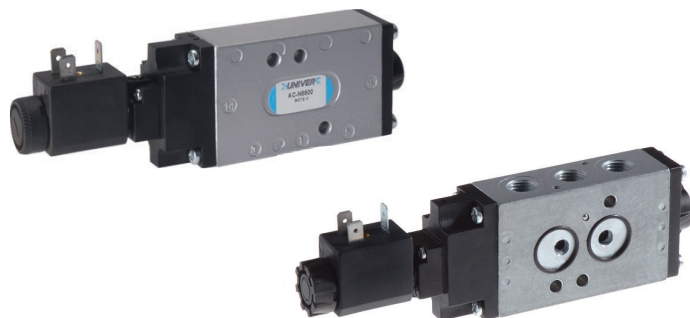


**SUWAKOWY**  
 do każdego zastosowania

M12

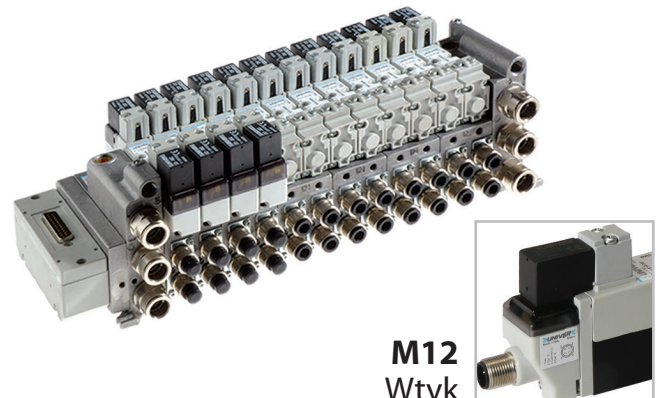
## AC-N

Zawory NAMUR



## BD

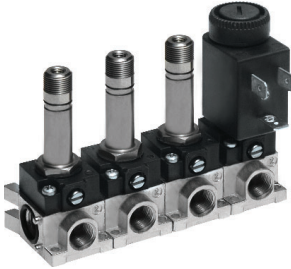
Zawory ISO 15407-1/2



**M12**  
 Wtyk

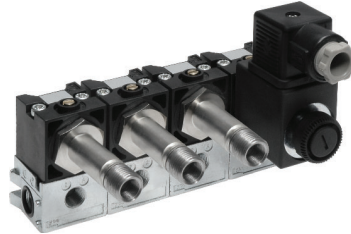
**AA**

Elektropiloty U1



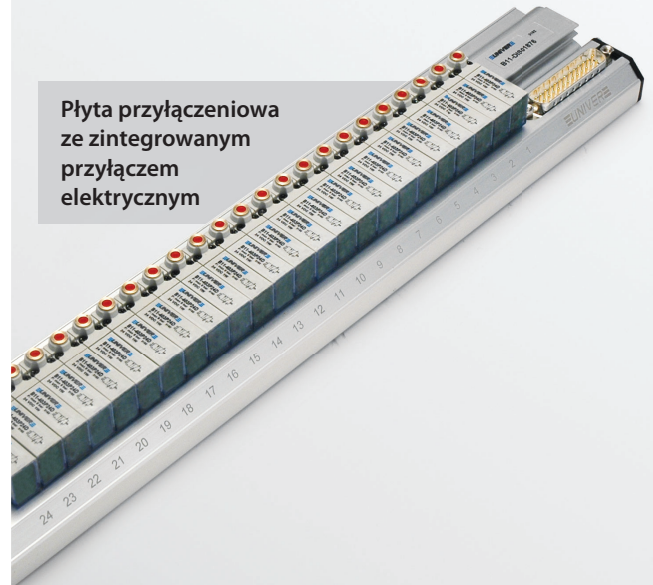
**AB**

Elektropiloty U2



**CSA/UL** Certyfikacja  
 CSA C22.2 N.139-13  
 UL 429/2013

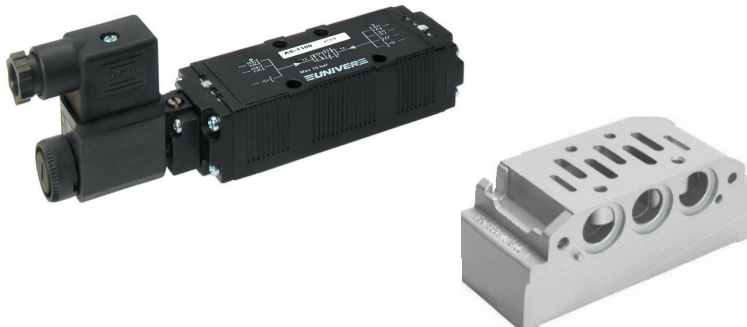
Płyta przyłączeniowa  
 ze zintegrowanym  
 przyłączem  
 elektrycznym



**AE**

Zawory seria lekka ISO 5599/1

Wielkość  
**1-2**



**Zawory ISO 15407-1/2**

**BDE**

Przyłącze elektryczne Plug-in  
 (ISO 15407/2)

**BDB**

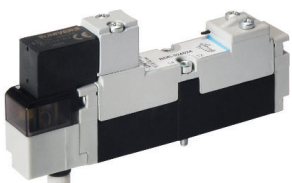
Przyłącze elektryczne M12  
 (Automotive)

**BDA**

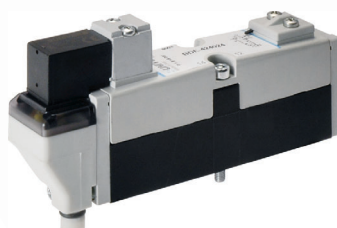
Sterowane sygnałem  
 elektrycznym lub  
 pneumatycznym  
 (ISO 15407/1)



ISO  
**01-02**



18 mm (ISO 02)



26 mm (ISO 01)

## ZAWORY SUWAKOWE

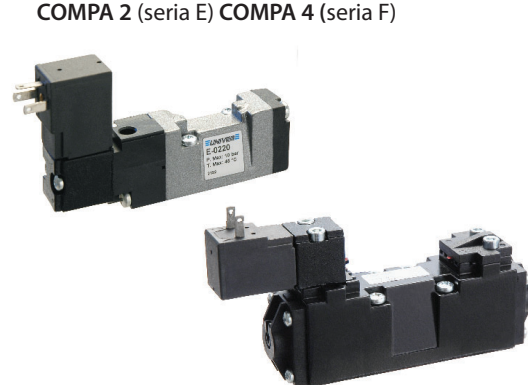
### CL/CM

Zawory UNIVERSAL G1/8 - G1/4



### E/F

Zawory zminiaturyzowane  
COMPA 2 (seria E) COMPA 4 (seria F)



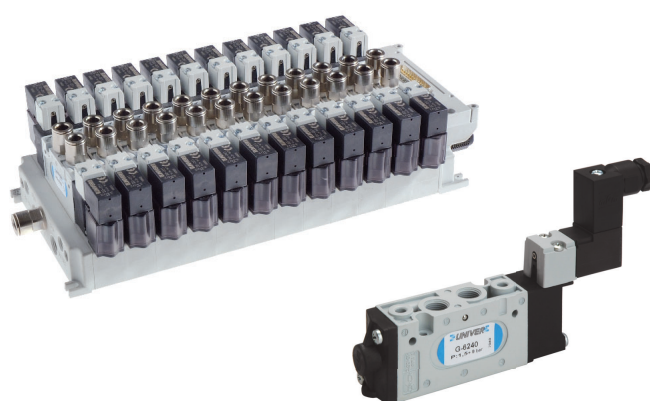
### G7

Zawory 26 mm - G1/8



### G6

Zawory 20 mm - Indywidualne z gwintem G1/8



## ZAWORY SUWAKOWE Z DOSZCZELNIENIEM KRAWĘDZIOWYM

### AF/AG

Zawory (AF) i próżniowe (AG)  
G1/8 ÷ G1 1/2



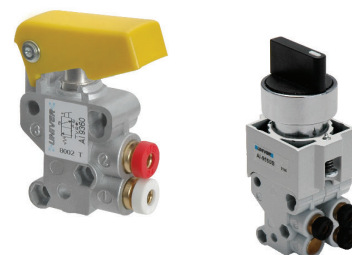
### CH

Zawory G1/8 2/2 - 3/2



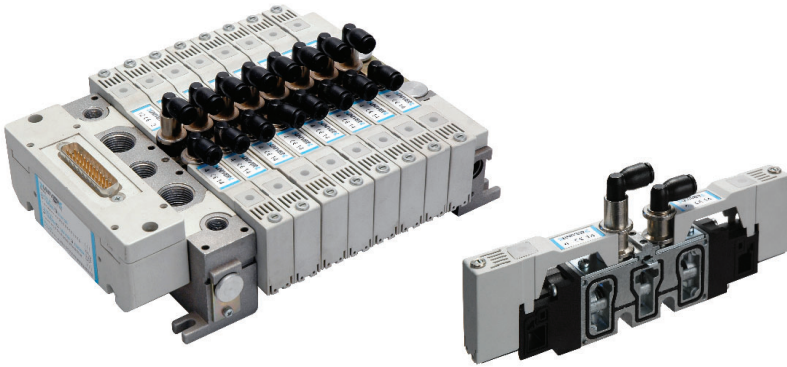
### AI/AI-JET

Miniaturowy wyłącznik krańcowy (AI)  
Wyłącznik krańcowy (AI-JET)  
Zawory do montażu tablicowego (AI-JET2)



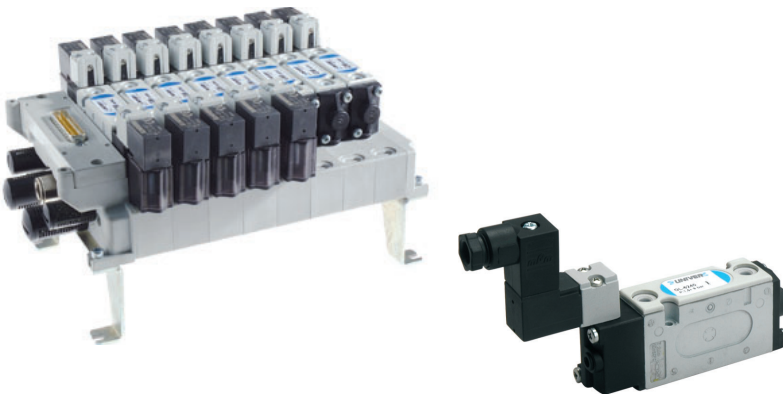
**PS**

Zawory COMBOBOX



**GL6**

Zawory 20 mm - Płytkowe



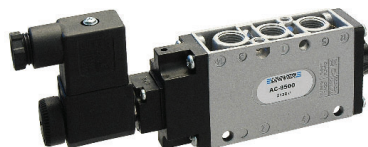
**AM**

Pedały pneumatyczne i elektryczne



**AC**

Zawory MIXED G1/8 - G1/4 - G1/2



**AF/AG**

**SZEROKA GAMA**

G1/8 ÷ G1 1/2

2/2 - 3/2 NC-NO

**WERSJA DLA SPRĘŻONEGO  
POWIETRZA**

**WERSJA DLA PRÓŻNI**

Dostępne również z pilotami zasilanymi  
podciśnieniem

**WYSOKI PRZEPŁYW**

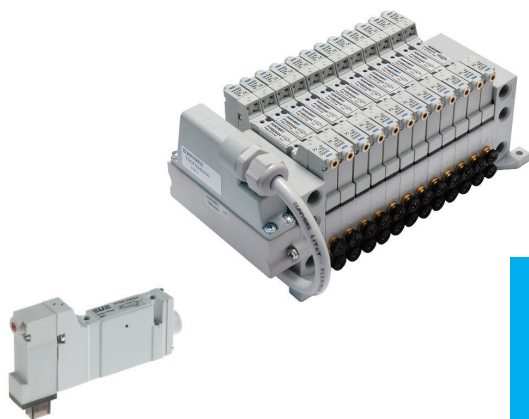
Do 35000 NI/min (G1 1/2)



## ZAWORY COMPACT

**P10**

10 mm - montaż płytowy

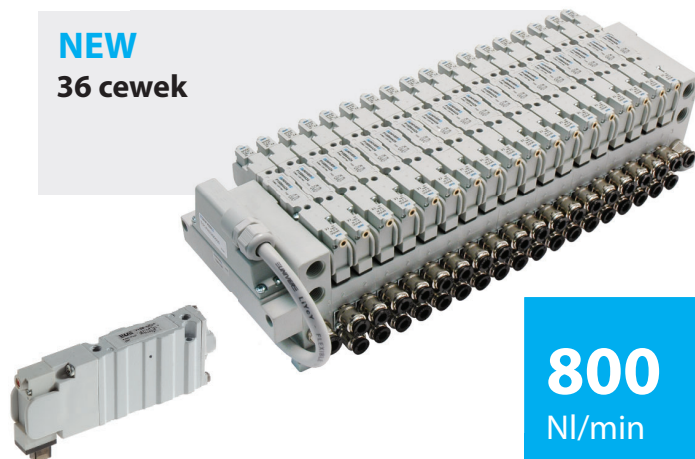


**310**  
NI/min

**P15**

15 mm - montaż płytowy

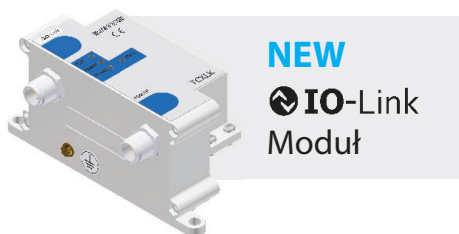
**NEW**  
36 cewek



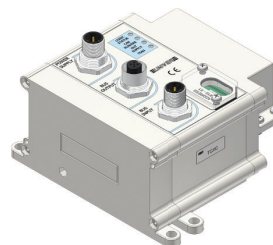
**800**  
NI/min

## MODUŁY KOMUNIKACJI

**TC**

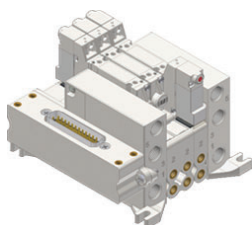


**NEW**  
IO-Link  
Moduł



Moduł  
komunikacyjny

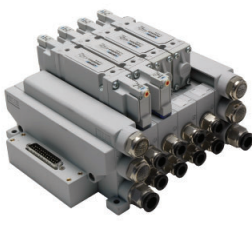
**P10**



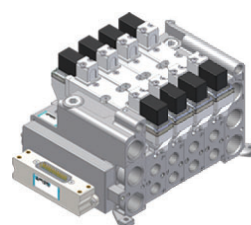
**P15**



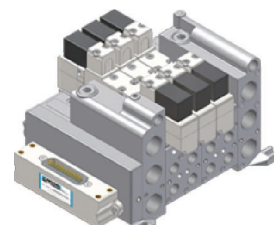
**P22**



**BD18**

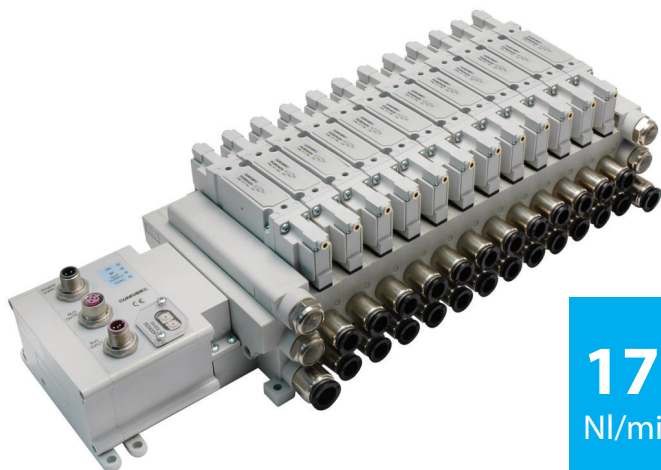


**BD26**



P22

22 mm – zawory COMPACT - montaż płytowy



**1700**  
NI/min

## Zawory **COMPACT** **P10/P15/P22**

### **WYSOKI PRZEPIY**

Tradycyjna technologia suwakowa UNIVER

### **KOMPAKTOWA BUDOWA**

Maksymalna redukcja gabarytu

### **UPROSZCZONA INSTALACJA**

Wszystkie połączenia pneumatyczne po jednej stronie

### **KOMPLETNY ZAKRES FUNKCJI** **5/2 - 5/3 - 3/2+3/2**

CANopen

EtherCAT<sup>®</sup>  
Technology Group

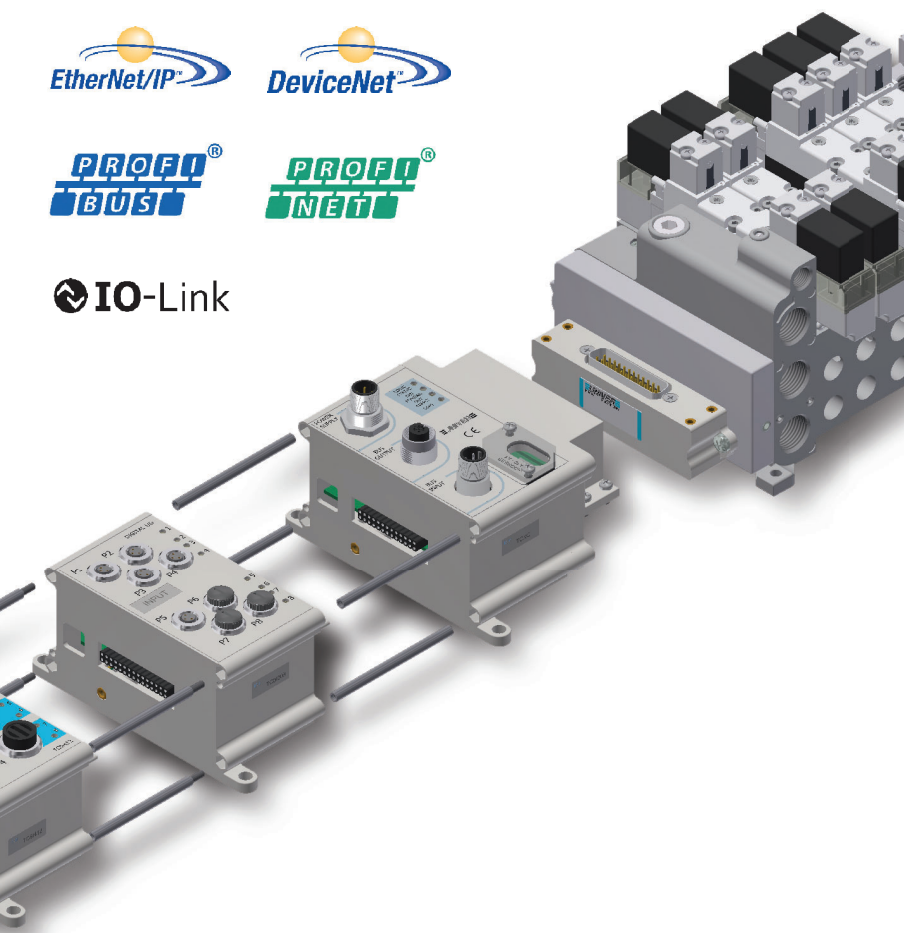
EtherNet/IP<sup>®</sup>

DeviceNet<sup>®</sup>

PROFI<sup>®</sup>  
BUS

PROFI<sup>®</sup>  
NET

IO-Link

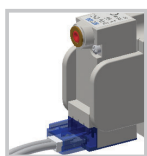


## ZAWORY COMPACT

### P10F/P10B

Zawory 10 mm - M5 plug-in

Wtyczki zewnętrzne

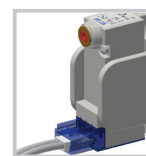


ZŁĄCZE liniowe

### P15F/P15B

Zawory 15 mm - G1/8 plug-in

Wtyczki zewnętrzne



ZŁĄCZE liniowe

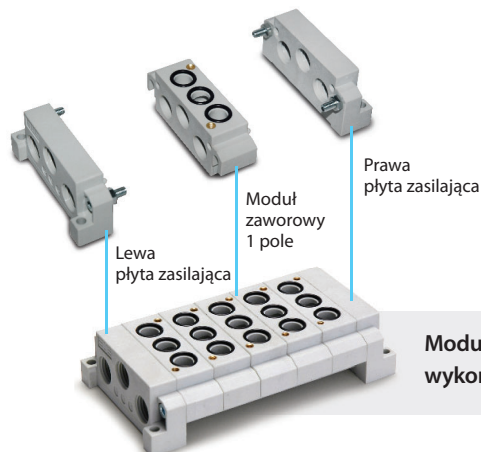
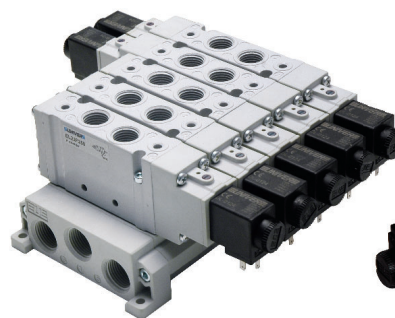
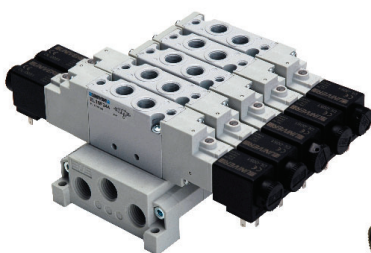
## ZAWORY ESSENTIAL

### EL18

18 mm - G1/8

### EL22

22 mm - G1/4



Modułowa płyta przyłączeniowa, wykonana z technopolimeru



Płyta przyłączeniowa, wykonana z aluminium  
1 ÷ 10 pozycji



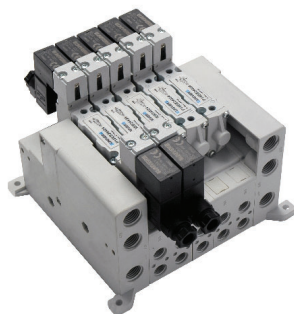
**P15EF**

Zawory 15 mm - G1/8



**P15EB**

Zawory 15 mm płytowe



Zawory **ESSENTIAL**  
**EL18/22**

**WYSOKI PRZEPIY**

800 NI/min (G1/8) 1700 NI/min (G1/4)

**KOMPAKTOWA BUDOWA**

18 mm (G1/8) 22 mm (G1/4)

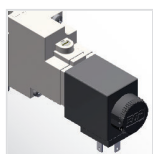
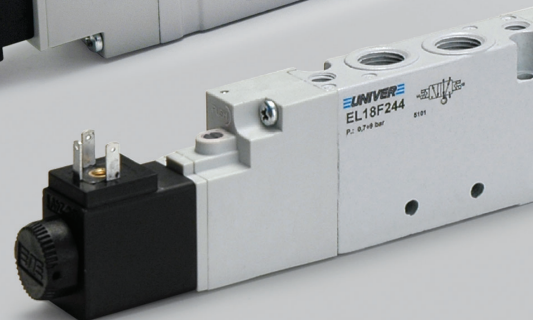
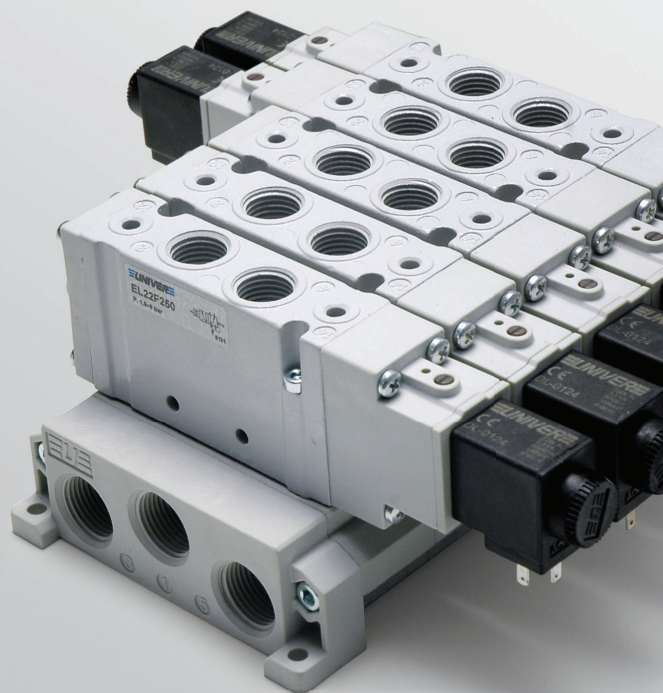
**KOMPLETNY ZAKRES FUNKCJI**

Dostępne wersje

5/2 - 5/3 - 3/2+3/2

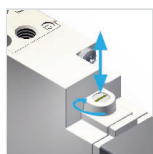
**SOLIDNA KONSTRUKCJA**

Metalowa Obudowa



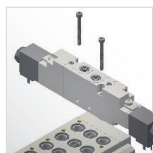
**WYMIENNA CEWKA U6**

12 - 24 V DC  
24 - 110 - 220 V AC



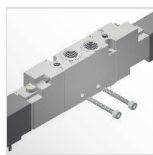
**METALOWE PRZESTEROWANIE RĘCZNE**  
(w standardzie)

Mono oraz bistabilne



**ŁATWY MONTAŻ DO PŁYTY  
PRZYŁĄCZENIOWEJ**

Za pomocą dwóch śrub.



**MONTAŻ INDYWIDUALNY**

poprzez boczne otwory w korpusie  
zaworu



**WYKONANIE W TRADYCYJNEJ  
TECHNOLOGII UNIVER**

Dynamiczny suwak zapewnia  
długą żywotność i niezawodność

# ELEMENTY PRZYGOTOWANIA POWIETRZA

**G1/4**

Rozmiar 0



**600**  
NI/min

**G1/4 - G3/8**

Rozmiar 05



**1.500**  
NI/min

**G3/8 - G1/2**

Rozmiar 1



**2.800**  
NI/min

**G1/2**

Rozmiar 2



**4.300**  
NI/min

**HZE-F**

Filtr

Rozmiar 0-05-1-2



**HZE-R**

Zawór redukcyjny

Rozmiar 0-05-1-2



**HZE-L**

Smarownica

Rozmiar 0-05-1-2



**HZE-B**

Filtr-Reduktor

Rozmiar 0-05-1-2



**HZE-F**

Filtr

Rozmiar 3



**HZE-R**

Zawór redukcyjny

Rozmiar 3



**HZE-L**

Smarownica

Rozmiar 3



**HZE-B**

Filtr-Reduktor

Rozmiar 3



**HZE-Y**

Zawór wolnego startu

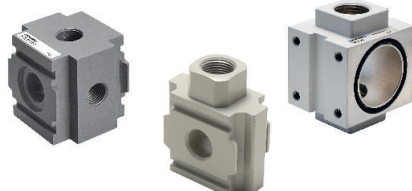
Rozmiar 0-05-1-2



**HZE-N**

Kolektor

Rozmiar 0-05-1-2-3



**HZE-P**

Zawór odcinający z blokadą

Rozmiar 0-05-1-2



**HZE-S**

Zawór odcinający

Rozmiar 0-05-1-2



**G1**

Rozmiar 3



**10.000**  
 NI/min

**HZE-D**

Filtroreduktor + Smarownica  
 Rozmiar 0-05-1-2



**HZE-C**

Filtr + Reduktor + Smarownica  
 Rozmiar 0-05-1-2



**HZE-D**

Filtroreduktor + Smarownica  
 Rozmiar 3



**HZE-C**

Filtr + Reduktor + Smarownica  
 Rozmiar 3



**HZE0S**

Rozmiar 0 U05



**HZE1S**

Rozmiar 05-1-2 U05



Rozmiar 05-1-2 U3  
 CNOMO



**HZE**

**MODUŁOWE**

40 mm (HZE0) 50 mm (HZE05)  
 63 mm (HZE1) 80 mm (HZE2) 92 mm (HZE3)

**ZINTEGROWANY MANOMETR**

W standardzie Rozmiar 0-05-1-2

**KOMPLETNY ZAKRES FUNKCJI**

Możliwość montażu dowolnej  
 konfiguracji z akcesoriami



# ELEMENTY PRZYGOTOWANIA POWIETRZA

## HZE0R08G

Reduktor bez manometru  
Rozmiar 0



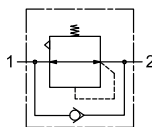
## HZE-RL

Reduktor z blokadą  
Rozmiar 05-1-2



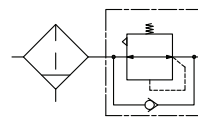
## HZE-R

Reduktor z zaworem  
zrotnym  
Rozmiar 0-05-1-2



## HZE-B

Filtr-reduktor z zaworem  
zrotnym  
Rozmiar 0-05-1-2



## HZE1G / HZE2G

HZE Filtry koalescencyjne  
wielkość 1-2



## HZE1GD / HZE2GD

Filtr z węglem aktywnym do  
separacji oleju wielkość 1-2



## HZ9NP40

HZE zintegrowany  
cyfrowy czujnik ciśnienia



## HZ9N\_50

IP65 Cyfrowy czujnik  
ciśnienia w wtyczkę



## HZRE3

Zawory proporcjonalne ciśnienia, gwinty G1/8 - G1/4 - G1/2



## HZRS

Mini reduktor G1/4



## HZ9464G

Manometr zintegrowany z obudową



## HZ9P...

Manometr standardowy



## HZ9N

Cyfrowy czujnik ciśnienia



## HZRP30

Reduktory precyzyjne G1/4



## Filtroreduktor Z Cyfrowym Czujnikiem Ciśnienia



## ZŁĄCZKI | PRZEWODY

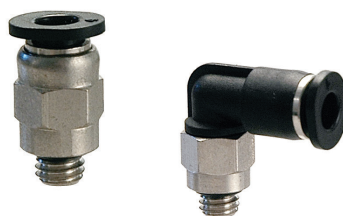
### HA

Złączki wtykowe z technopolimeru



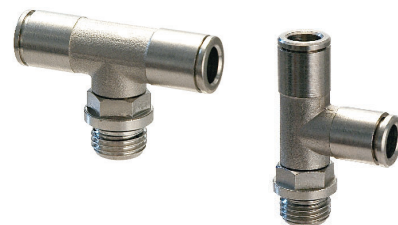
### HAR

Złączki o zminimalizowanych rozmiarach



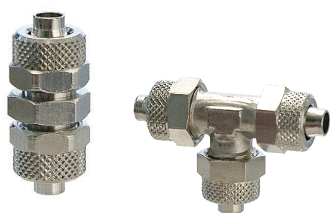
### HB

Złączki wtykowe z mosiądzu niklowanego



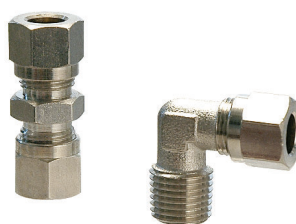
### HGC

Złączki two-touch



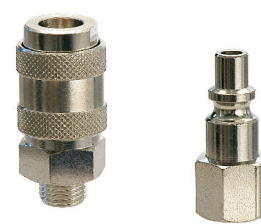
### HGO

Złączki do rurek miedzianych



### HGU

Szybkozłącza



## ZAWORY UZUPEŁNIAJĄCE | OSPRZĘT

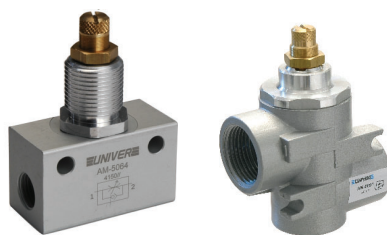
### AP

Przełutnik (Flip Flop)



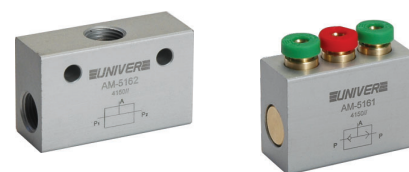
### AM-50

Zawory dławiące i dławiąco - zwrotne z korpusem metalowym



### AM-51

Zawory logiczne



### AM-54

Zawory zwrotne



### AM-55

Zawory odcinające



### AM-5200

Przetwornik pneumoelektryczny



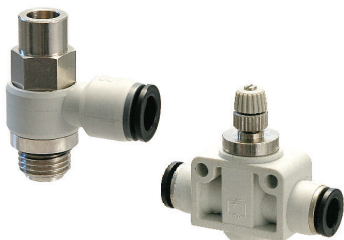
### AM-5220

Wyłącznik ciśnienia nastawny



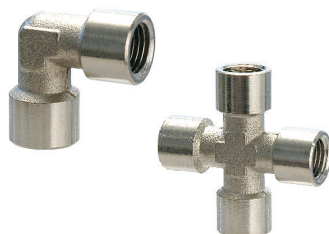
## HC

Złączki funkcyjne



## HD

Armatura



## HEA/HEC/HED

HEA Przewody z poliamidu  
HEC Przewody z poliuretanu  
HED Przewody z ko-poliuretanu



## HFA/HFC

HFA Przewód spiralny z poliamidu  
HFC Przewód spiralny z poliuretanu



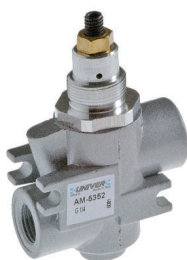
## AM-52

Zawór wolnego startu



## AM-53

Ekonomizery



## HZ9N12

Wyłącznik ciśnienia  
membranowy nastawny

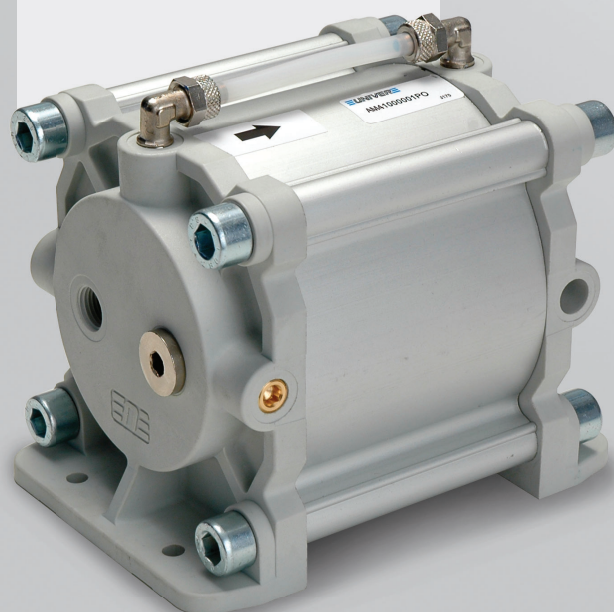


## YF

Zawory do płynów  
G1/8 ÷ G1



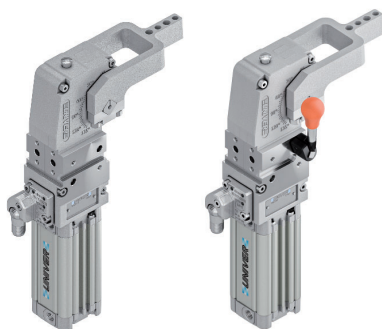
Zbiorniki na powietrze  
i ciecze Seria **AM4**



## ZACISKI

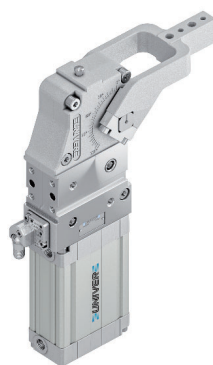
### UCBP/UCBM

UNICLAMP Zaciski MINI  
Ø25 - 32



### UCBP/UCBH

UNICLAMP Zacisk pneumatyczny  
Ø40 - 50 - 63 - 80



### UCIP

UNICLAMP Zacisk pneumatyczny Ø40  
Interfejs montażowy 50/63 mm



### UCBM/UCBQ

UNICLAMP Zacisk pneumatyczny z  
dźwignią ręczną Ø40 - 50 - 63 - 80



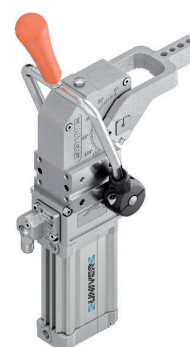
### UCIM

UNICLAMP Zacisk pneumatyczny Ø40 z  
dźwignią ręczną Interfejs montażowy  
50/63 mm



### UCBT

UNICLAMP Zacisk pneumatyczny Ø40  
z dźwignią ręczną symetryczną

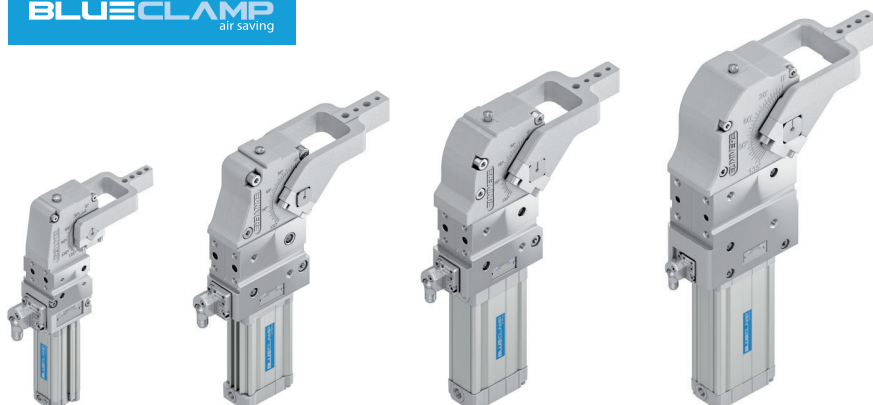


## CHWYTAK

### UA

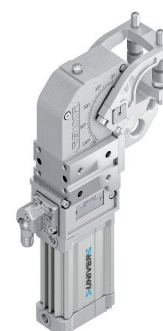
BLUECLAMP Zaciski pneumatyczne Ø32 - 40 - 50 - 63 - 80 - oszczędzające powietrze

**BLUECLAMP**  
air saving



### UGP

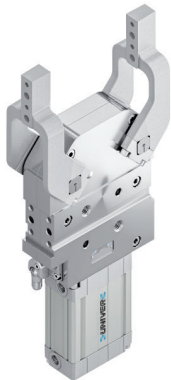
UNICLAMP Chwytnak Ø40



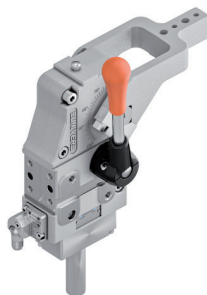


**UCDP**

UNICLAMP Zacisk pneumatyczny z podwójnym ramieniem Ø40 - 63

**UCBL**

UNICLAMP Zacisk ręczny rozmiar 50 /63

**UCNP**

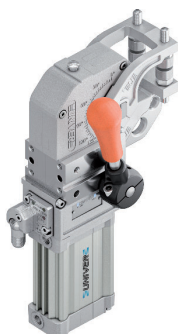
UNICLAMP Zacisk pneumatyczny zgodny ze standardem N.A.A.M.S. Ø50 - 63 - 80

**UCNM**

UNICLAMP Zacisk pneumatyczny z dźwignią ręczną zgodny ze standardem N.A.A.M.S. Ø50 - 63 - 80

**UGM**

UNICLAMP Chwytek z dźwignią ręczną Ø40

**UGS**

UNICLAMP Chwytek Ø32 - 40



**UNICLAMP**  
next generation

**UC****NOWY OPTYCZNY CZUJNIK DF-K**

Metalowa obudowa z uchylnym gniazdem M12

**NISKA WAGA**

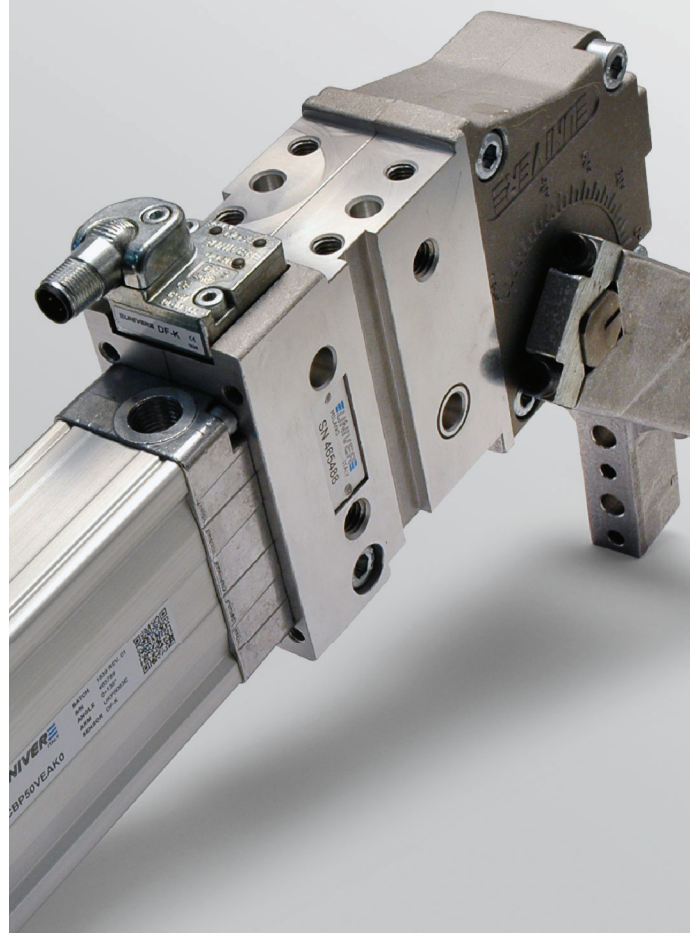
Aluminiowa obudowa

**WBUDOWANA KOMPENSACJA**

Kompensacja grubości materiału do 2,9 mm  
Wysoka powtarzalność

**PŁYNNA REGULACJA KĄTA OTWARCIA**

0° ÷ 135°



## TRZPIENIE POZYCJONUJĄCE

### ULP

UNICLAMP Trzpień pozycjonujący pojedynczy z mechanizmem kolanowym Ø32 - 50 - 63



### LCG

Trzpień pozycjonujący w standardzie CNOMO Ø50 - 63



### ULB

UNICLAMP Trzpień pozycjonujący, z podwójnym prowadzeniem Ø32



### ULZ

UNICLAMP Trzpień pozycjonujący pojedynczy z mechanizmem kolanowym Ø40



### ULM

UNICLAMP Trzpień pozycjonujący pojedynczy z dźwignią ręczną Ø50



### ULY

UNICLAMP Trzpień pozycjonujący z mechanizmem kolanowym i dźwignią ręczną Ø40



### ULO

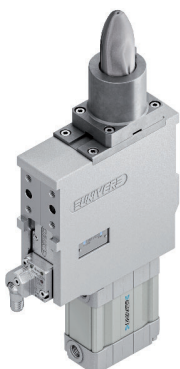
UNICLAMP Trzpień pozycjonujący podwójny z dźwignią ręczną Ø50



## ZACISKI HAKOWE

### USP/USS

UNICLAMP Zacisk hakowy z trzpieniem



### USC/USR

UNICLAMP Zacisk hakowy z trzpieniem. Wersja kompaktowa



### USP50U

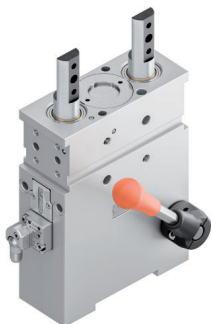
UNICLAMP Zacisk hakowy wersja pozioma



### USSL

UNICLAMP Zacisk hakowy z trzpieniem dla aplikacji z detekcją laserem



**ATEX** Produkty certyfikowane  
dostępne na zapytanie**AUTOMOTIVE****ULA**UNICLAMP Trzpień pozycjonujący  
podwójny Ø40 - 63**ULT**UNICLAMP Trzpień  
pozycjonujący  
podwójny z mechanizmem  
kolanowym Ø50**ULX**UNICLAMP Trzpień pozycjonujący  
podwójny z mechanizmem  
kola-nowym i dźwignią ręczną  
Ø50**ULL**UNICLAMP Ręczny trzpień  
pozycjonujący rozmiar 50**UST**UNICLAMP Zacisk z  
chowanim hakiem**LUP**Zacisk trzpieniowy z  
chowanim hakiem**USL**UNICLAMP  
Ręczny zacisk  
trzpieniowy z  
chowanim hakiem**USP/USS****NOWY OPTYCZNY CZUJNIK DF-K****ZINTEGROWANA KOMPENSACJA**

Wielkość 50 do 2,3 mm

Wielkość 63 do 6 mm

**TRZPIENIE OBRACANE**

0°/180°

**NIEODWRACALNE**

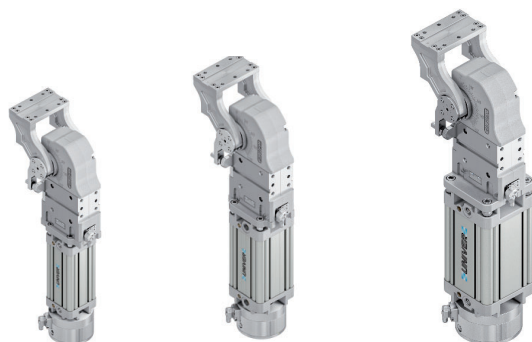
Oryginalny mechanizm kolanowy UNIVER

**PODWÓJNY METALOWY ZGARNIACZ**

## PRZEGUBY **OBROTOWE - Z HAMULCEM**

UAGP\_B

WIELKOŚĆ **MAŁA** (60 - 110 - 170 Nm)

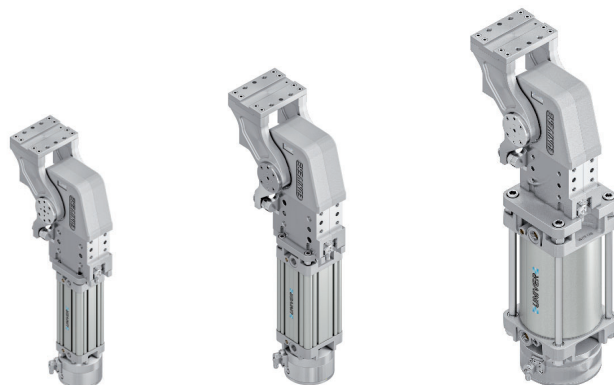


60 Nm

110 Nm

170 Nm

WIELKOŚĆ **ŚREDNIA** (75 - 120 - 300 Nm)



75 Nm

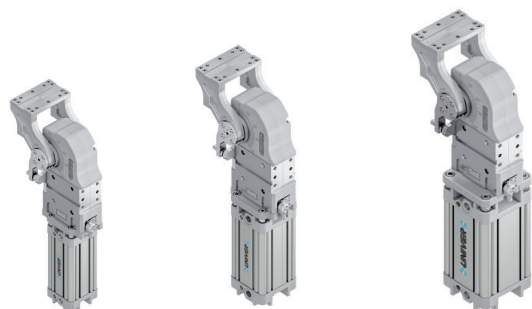
120 Nm

300 Nm

## PRZEGUBY **OBROTOWE - BEZ HAMULCA**

UAGP\_W

WIELKOŚĆ **MAŁA** (60 - 110 - 170 Nm)

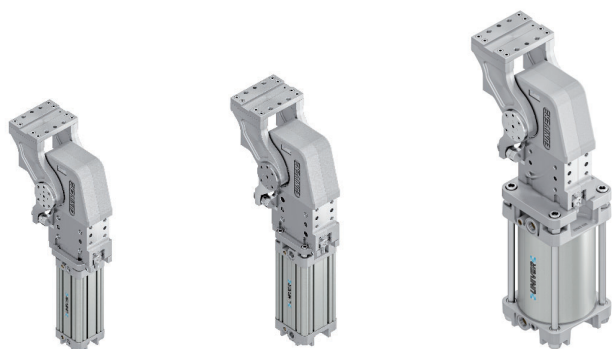


60 Nm

110 Nm

170 Nm

WIELKOŚĆ **ŚREDNIA** (75 - 120 - 300 Nm)



75 Nm

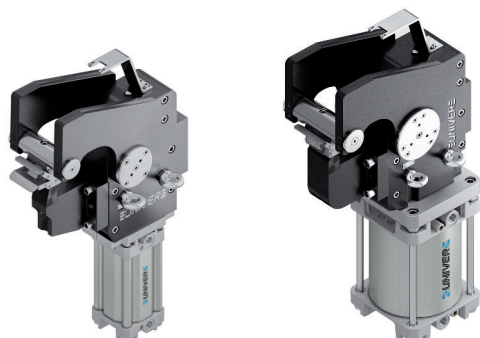
120 Nm

300 Nm

## URZĄDZENIA **ZNAKUJĄCE**

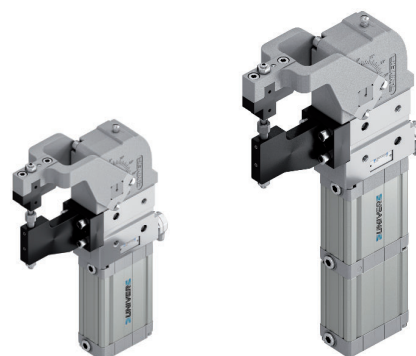
UPR

UNICLAMP Znakownica z głowicą 5000 Nm/12000 Nm



UPD

UNICLAMP Znakownica 1 znak 250 Nm/500 Nm



# ATEX

Produkty certyfikowane  
dostępne na zapytanie

# AUTOMOTIVE

WIELKOŚĆ **DUŻA** - BEZ HAMULCA (210 - 350 - 600 Nm)



210 Nm



350 Nm



600 Nm

WIELKOŚĆ **DUŻA** - BEZ HAMULCA (210 - 350 - 600 Nm)



210 Nm



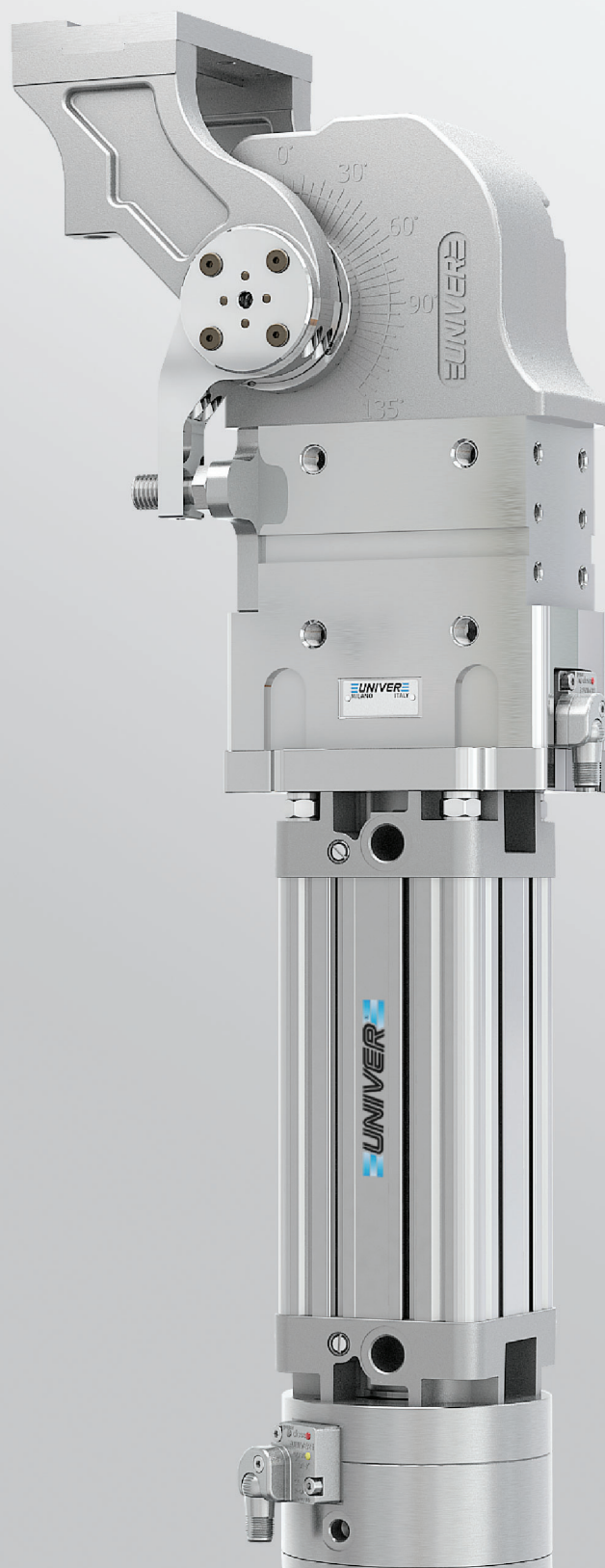
350 Nm



600 Nm

## UAGP

Przeguby obrotowe



## URZĄDZENIA ELEKTRYCZNE

### LAE

Zacisk elektryczny



### LNE

Zacisk elektryczny, mocowanie zgodne ze standardem N.A.A.M.S.



### LGE

Chwytki elektryczne



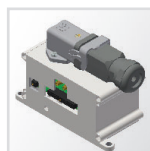
## MODUŁOWY SYSTEM STERUJĄCY

### TC-E

Moduł sterujący dla jednostek elektrycznych



**SYSTEM KOMUNIKACJI SIECIOWEJ**



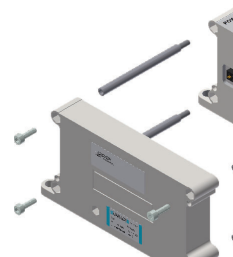
**DUŻA MOC**  
Efektywne zarządzanie energią



**STEROWNIK URZĄDZEŃ ELEKTRYCZNYCH**  
Jeden moduł sterujący dla 2 urządzeń.  
Maksymalnie 8 urządzeń



**ELASTYCZNY**  
kompatybilne z protokołami I/O oraz wyspami zaworowymi



### UAEP

ePIVOT Przegub obrotowy elektryczny



100% **PLUG-PLAY**

**STAŁY** MOMENT OBROTOWY

**PROGRAMOWALNY** KĄT OBROTU **0-360°**

**MULTIPOZYCYJNY** STÓŁ

**INTELIGENTNA** KOMUNIKACJA

**NISKI** POBÓR MOCY

**SAMO** BLOKUJĄCY

**ZAMIENNY** Z WERSJĄ PNEUMATYCZNĄ



# AUTOMOTIVE

**eCLAMP**  
electric power

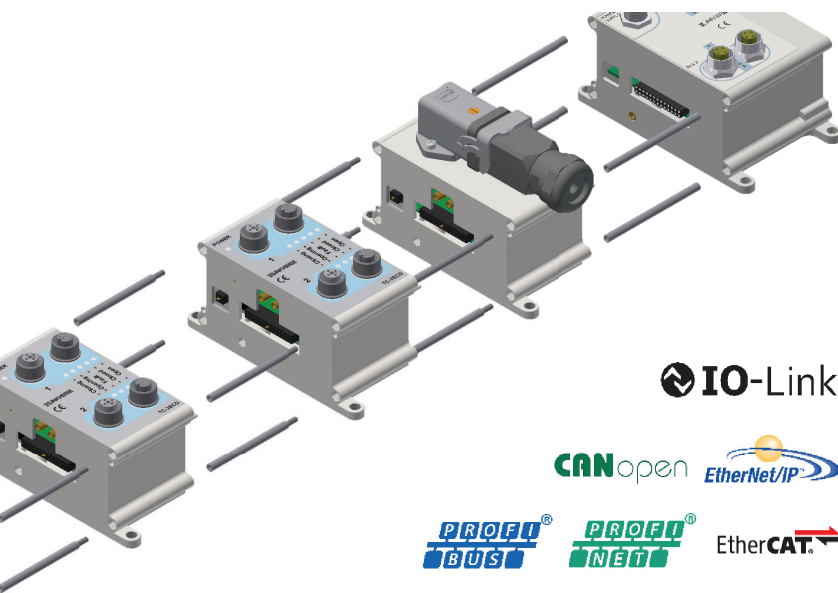
## LAE

Zacisk **elektryczny**



## LCE

Elektryczny trzpień pozycjonujący



**IO-Link**

**CANopen** **EtherNet/IP**

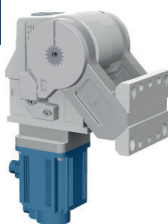
**PROFINET** **PROFINET** **EtherCAT**

## DOPASOWANY DO WYMAGAŃ

100% UNIVER  
Plug-n-Play



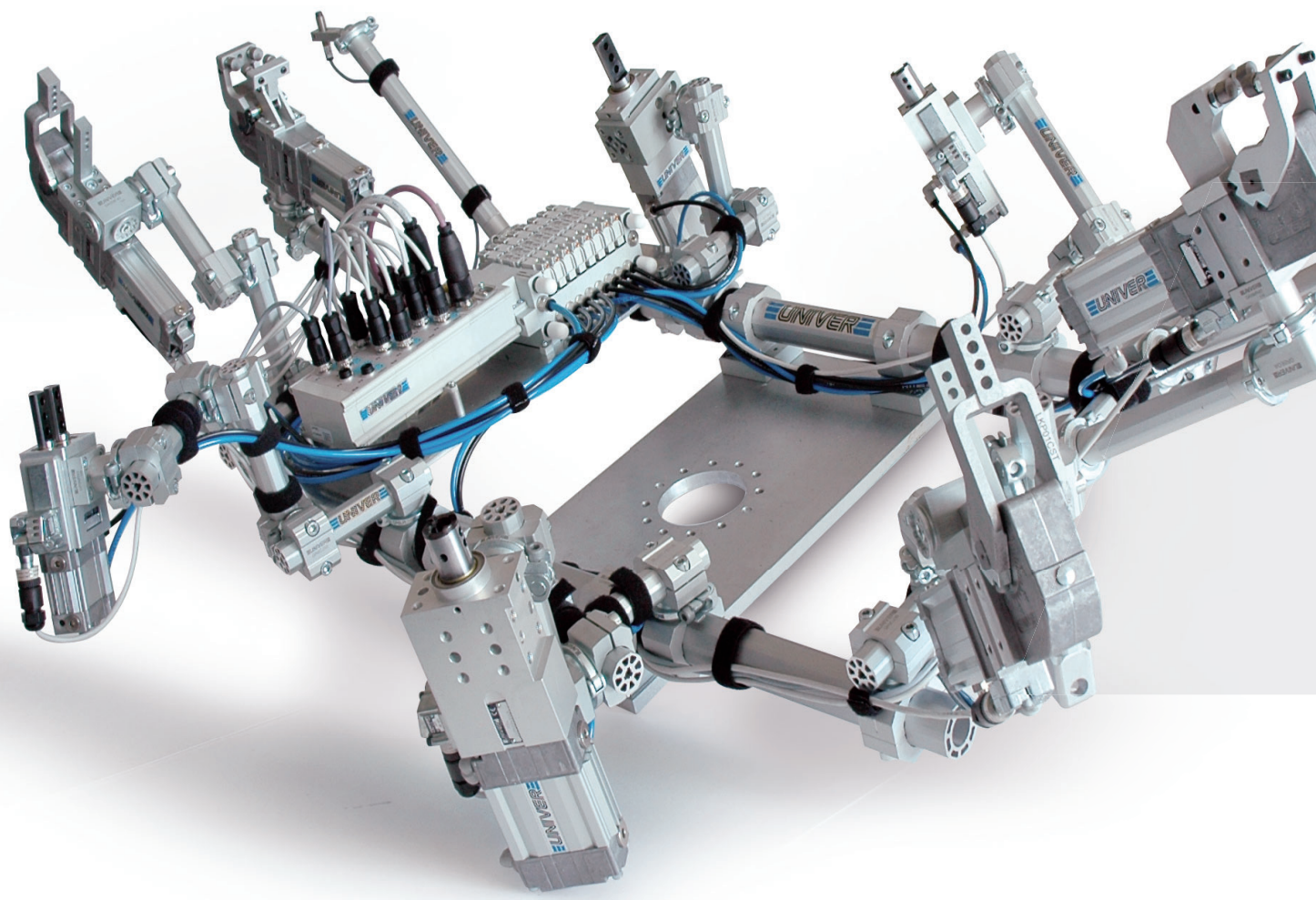
Z WYBRANYM PRZEZ  
KLIENTA NAPĘDEM



BEZ NAPĘDU

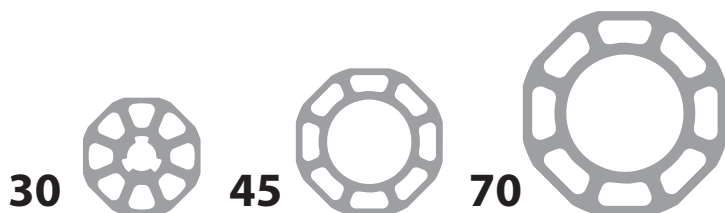


## GR8 SYSTEM MODUŁOWEGO OPRZYRZĄDOWANIA



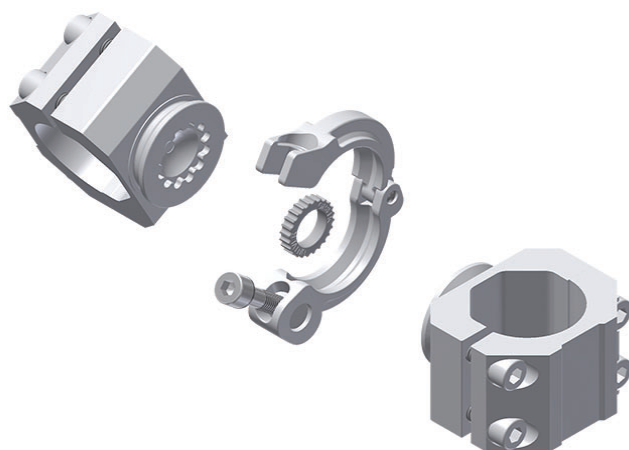
### PROFILE Ø 30 - 45 - 70 mm

Maksymalna sztywność przy minimalnej masie



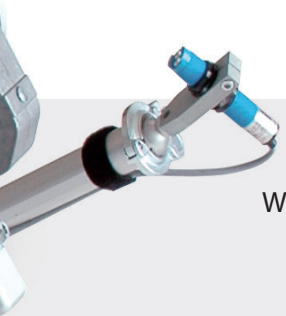
### PIERŚCIEŃ BLOKUJĄCY

Wydajny system zapewniający maksymalną precyzję pozycjonowania





# MODULAR TOOLING SYSTEM



## WYSOKA PRECYZJA

Wysoki poziom powtarzalności pozycjonowania;  
wysoka sztywność

## ELEMENTY MODUŁOWE

Optymalna ilość elementów mocujących

## SZYBKA INSTALACJA I KONFIGURACJA

Niewymagane spawanie ani nitowanie,  
łatwość wymiany komponentów

## PEŁNA MOŻLIWOŚĆ REGULACJI

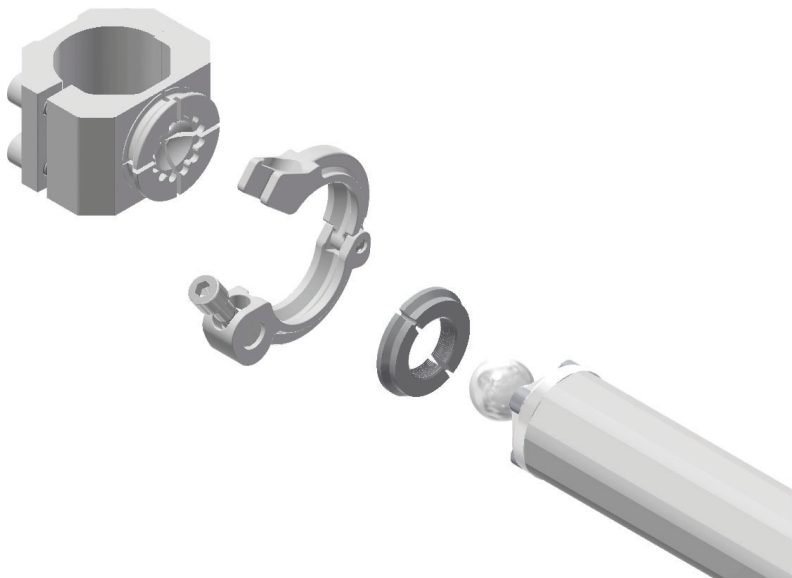
Nieograniczona możliwość orientacji przestrzennej i pełna  
dowolność konfiguracji

Patent UNIVER

NEW

## MOCOWANIE KULISTE

Nieograniczona możliwość orientacji przestrzennej i pełna  
dowolność konfiguracji



## KIT

Optymalna ilość elementów  
mocujących



## PROFILE | ADAPTERY PROFILI

### GR8B30S6000

Ośmiokątny profil  
Ø30 mm



### GR8B456000

Ośmiokątny profil  
Ø45 mm



### GR8B706000

Ośmiokątny profil  
Ø70 mm



### GR8C30

Zaślepka  
Ø30 mm



### GR8C45

Zaślepka  
Ø45 mm



### GR8IK

Zębatka blokująca



### GR8SCI30C

Końcówka blokująca 30  
pod przegub kulisty



### GR8SCI30D

Końcówka blokująca  
30 D



200  
Nm

### GR8ECI45C

Końcówka blokująca 45  
pod przegub kulisty



### GR8ECI45D

Końcówka blokująca 45 D

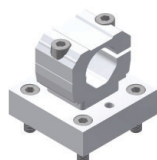


200  
Nm

## RAMOWE KOMPONENTY

### GR8BB30

Płyta bazowa 30



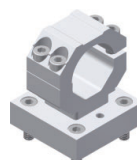
### GR8BB30A

Złącze 30 bez bazy



### GR8BB45

Płyta bazowa 45



### GR8BB45A

Złącze 45 bez bazy



### GR8HD4530V

Płyta bazowa 30  
Złącze 45-30



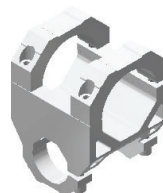
### GR8HD4545V

Złącze 45-45



### GR8HD7045

Złącze 70-45



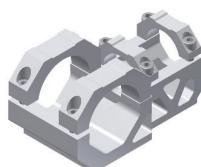
### GR8HD7070

Złącze 70-70



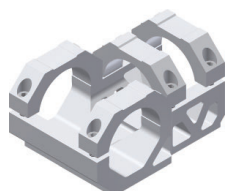
### GR8CM7045

Uchwyt współpłaszczyznowy  
70-45



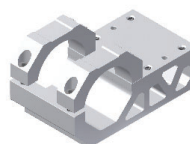
### GR8CM7070

Uchwyt współpłaszczyznowy  
70-70



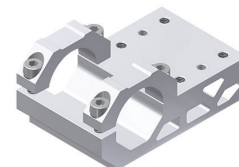
### GR8BL45

Płyta bazowa liniowa 45



### GR8BL70

Płyta bazowa liniowa 70



# MODULAR TOOLING SYSTEM

## GR8C70

Zaślepka  
Ø70 mm



## GR8LH

Klamra łącząca



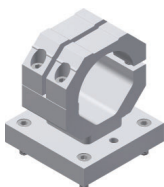
## GR8LHD

Klamra łącząca D



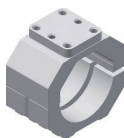
## GR8BB70

Płyta bazowa 70



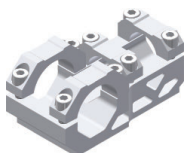
## GR8BB70A

Złącze 70 bez bazy



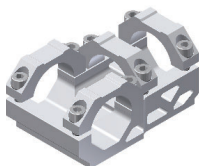
## GR8CM4530

Złącze współpłaszczyznowe  
45-30



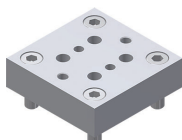
## GR8CM4545

Złącze współpłaszczyznowe  
45-45



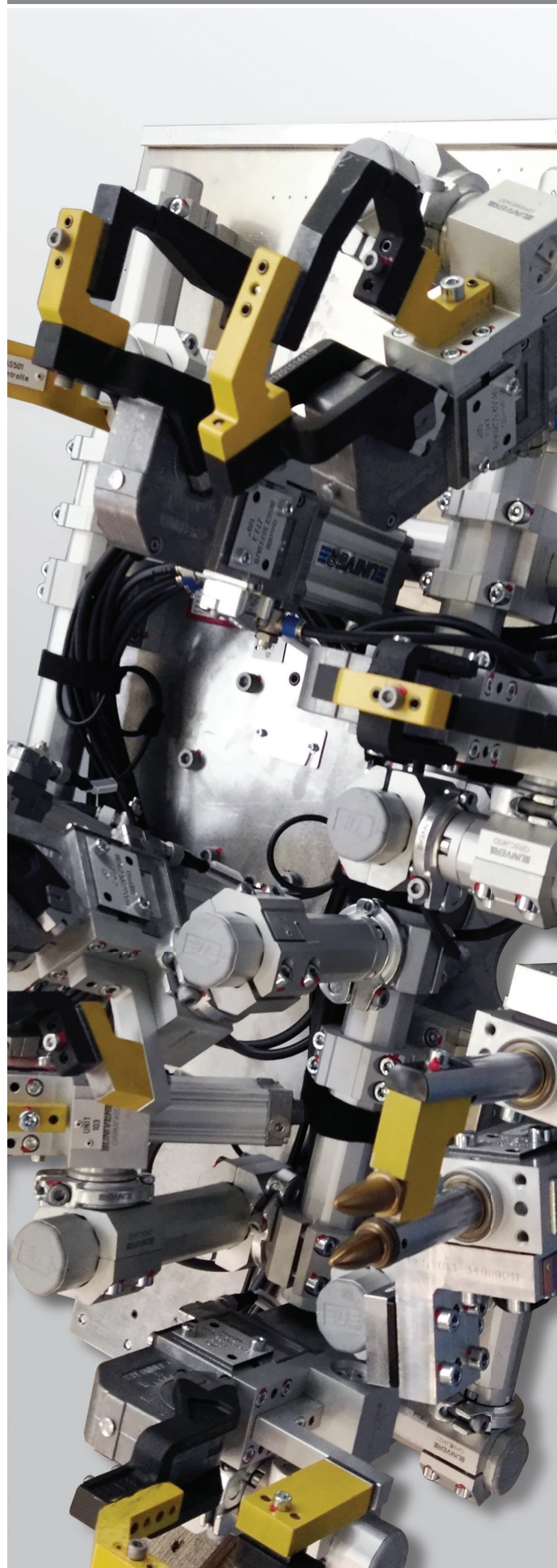
## GR8BB4530B

Płyta bazowa



200  
Nm

Max obciążenie statyczne



# ZŁĄCZA

**GR8BC30**

30 przyłącze bazowe



**GR8BC45**

45 przyłącze bazowe



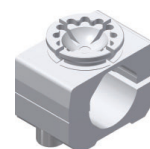
**GR8BC70**

70 przyłącze bazowe



**GR8CJ30C**

Złącze krzyżowe 30 pod przegub kulisty



**GR8CJ45D**

Złącze Krzyżowe 45 D



200 Nm

**GR8CJ70C**

Złącze krzyżowe 70 pod przegub kulisty



**GR8CJ70D**

Złącze krzyżowe 70 D



200 Nm

**GR8CJD30C**

Podwójne złącze krzyżowe 30 pod przegub kulisty



**GR8CJD45D**

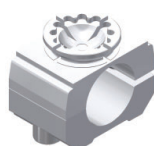
Podwójne złącze krzyżowe 45 D



200 Nm

**GR8RJ30C**

Złącze obracane 30 pod przegub kulisty



**GR8RJ30D**

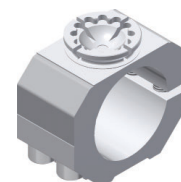
Złącze obracane 30 D



200 Nm

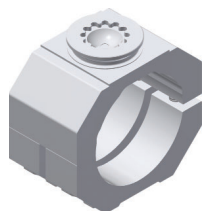
**GR8RJ45C**

Złącze okrągłe 45 pod przegub kulisty



**GR8RJ70D**

Złącze obracane 70 D



200 Nm

**GR8R3025**

Ośmiokątny adapter 30 dla średnicy 25



**GR8R4540**

Adapter ośmiokątny 45 na okrągły 40



200 Nm

Max obciążenie statyczne

# MODULAR TOOLING SYSTEM

## GR8CJ30D

Złącze krzyżowe 30 D



200  
Nm

## GR8CJ45C

Złącze krzyżowe 45 pod  
przegub kulisty



## GR8CJD30D

Podwójne złącze krzyżowe 30 D



200  
Nm

## GR8CJD45C

Podwójne złącze krzyżowe  
45 pod przegub kulisty



## GR8RJ45D

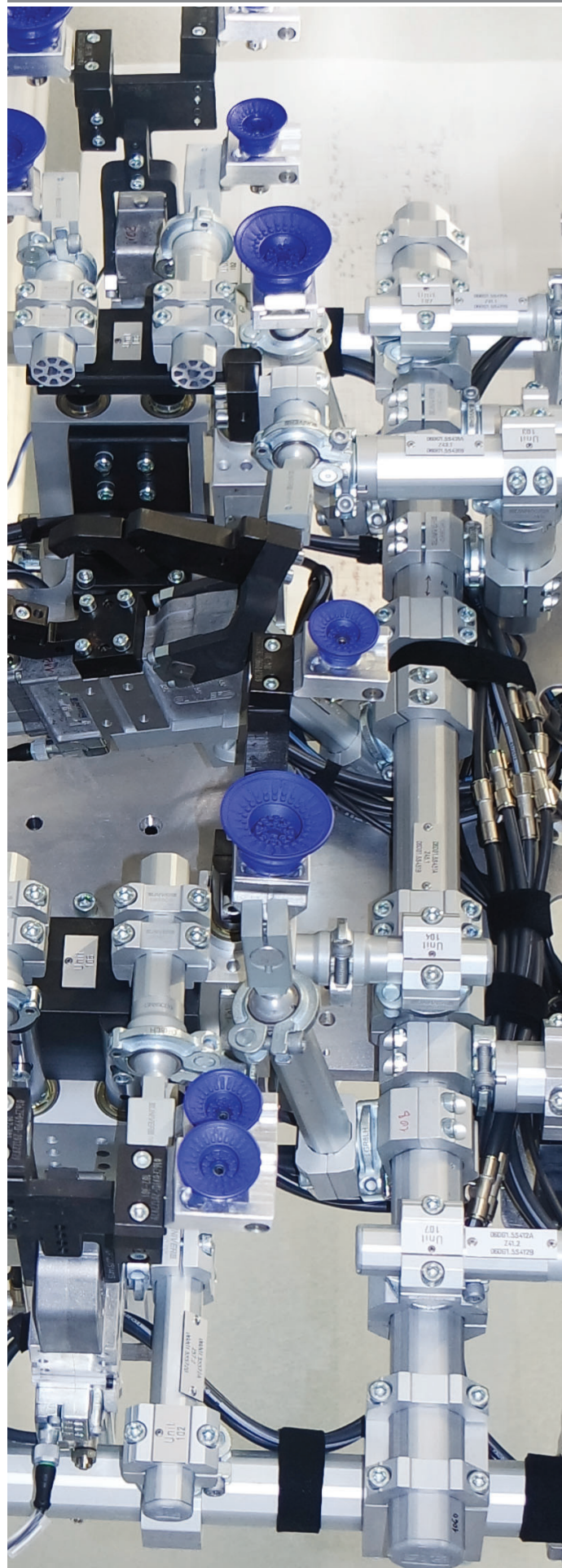
Złącze okrągłe 45 D



200  
Nm

## GR8RJ70C

Złącze obracane 70 pod  
przegub kulisty



## KĄTOWE ADAPTERY

### GR8A30D

Końcówce pod profil 30 mm  
wersja D



200  
Nm

### GR8A45D

Końcówce pod profil 45 mm  
wersja D



200  
Nm

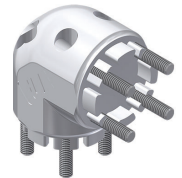
### GR8SM3030

Kołano 30-30



### GR8SM4545

Kołano 45-45



## KULISTE ADAPTERY

### GR8MP12

Uchwyt czujnika  
zblizeniowego 12 mm



### GR8MP18

Uchwyt czujnika  
zblizeniowego 18 mm



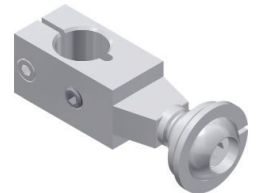
### GR8MP30

Uchwyt czujnika  
zblizeniowego 30 mm



### GR8MP19

Uchwyt przysawek



## LGPS ADAPTERY

### LGP32MO25

Mocowanie orbitalne 360°,  
kula Ø25 mm dla LGPS32



### LGP32MO30

Mocowanie orbitalne 360°,  
kula Ø30 mm dla LGPS32



### LGP32MP

Kołnierz pośredni dla  
LGPS32



### LGP40MO25

Mocowanie orbitalne 360°,  
kula Ø25 mm dla LGPS40



### LGP40MO45

Mocowanie orbitalne 360°,  
kula Ø45 mm dla LGPS40



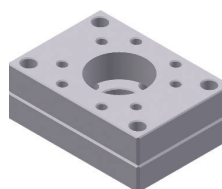
### LGP40MP

Kołnierz pośredni dla LGPS40



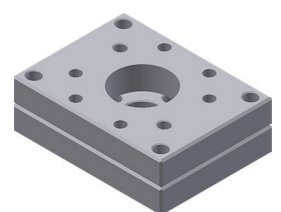
### LGP32PT070

Kołnierz tylny 70 mm dla  
LGPS32



### LGP40PT080

Kołnierz tylny 80 mm dla  
LGPS40



# MODULAR TOOLING SYSTEM

200  
Nm

Max obciążenie statyczne

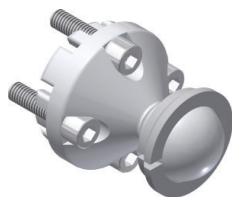
## GR8SCB30

Przegub kulisty 30



## GR8SCB45

Przegub kulisty 45



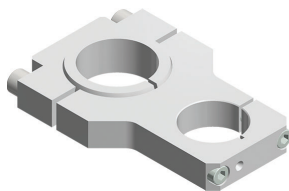
## LGP40MO30

Mocowanie orbitalne 360°,  
kula Ø30 mm dla LGPS40



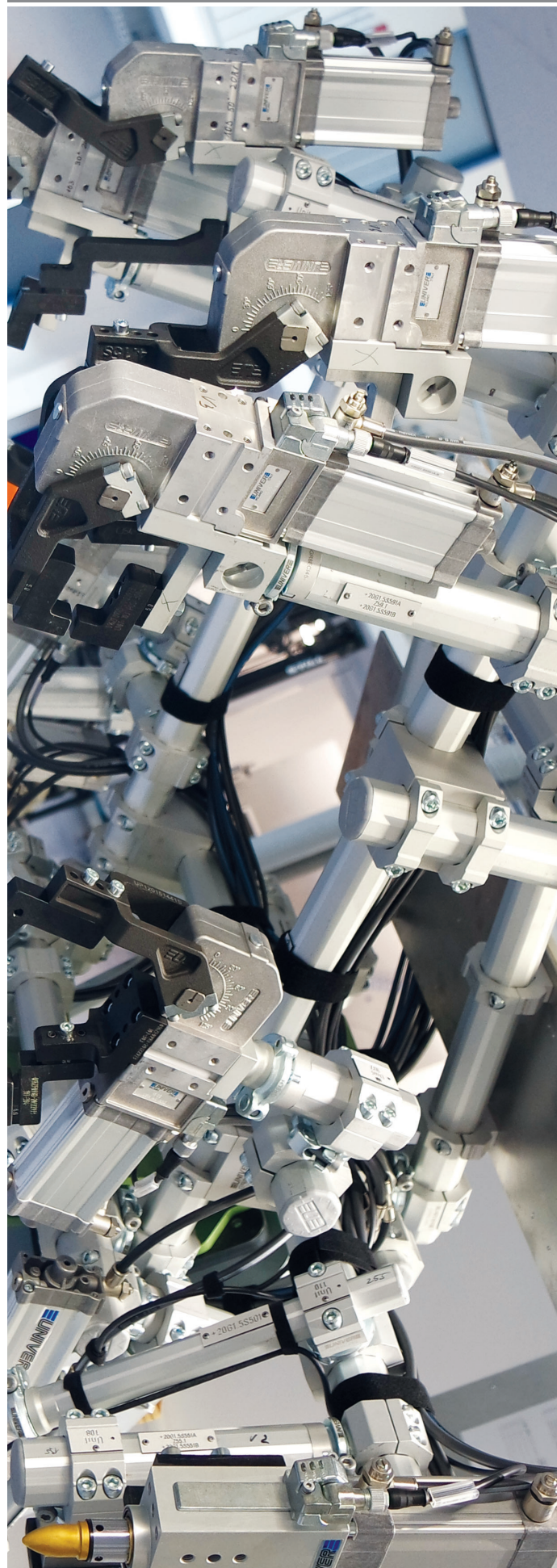
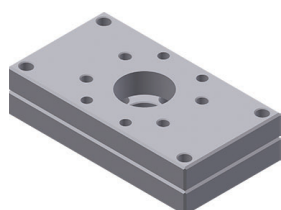
## LGP40MO40

Mocowanie orbitalne 360°,  
kula Ø40 mm dla LGPS40



## LGP40PT110

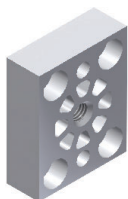
Kołnierz tylny 110 mm dla  
LGPS40



## TYLNE PŁYTY MONTAŻOWE

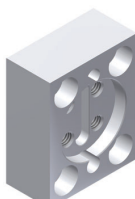
### GR8SR40

Płyta montażowa pod zacisk wielkości 40



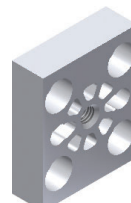
### GR8SR40D

Płyta montażowa wersja D pod zacisk wielkości 40



### GR8SR50

Płyta montażowa dla LCP50



### GR8SR50D

Płyta montażowa wersja D dla LCP50



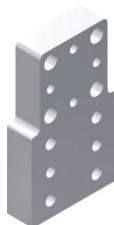
### GR8SB4530

Płyta montażowa



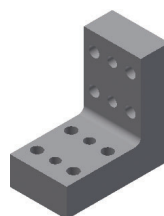
### GR8SB4530M8

Płyta montażowa z gwintami M8



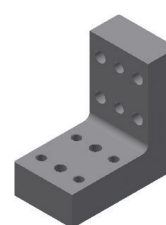
### GR8SSLC

Kątownik dla LCP



### GR8SSLCM8

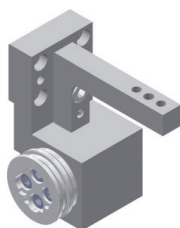
Kątownik dla LCP z gwintami M8



## PRZEDNIE PŁYTY MONTAŻOWE

### GR8MF40D

Płyta montażowa wersja D pod zacisk wielkości 40



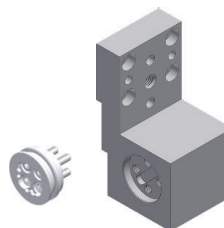
### GR8RMF4050AD

Adapter blokujący dla R8MF40D, GR8MF50D oraz GR8MFGLD



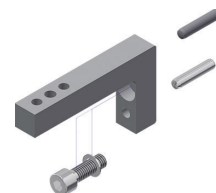
### GR8MF40PD

Płyta montażowa dla GR8MF40D



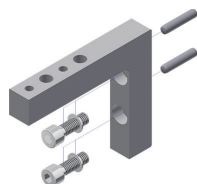
### GR8RMF40C

Flansza kątowa dla GR8MF40D



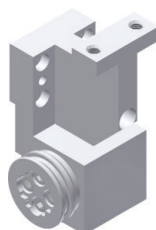
### GR8RMF50C

Flansza kątowa dla GR8MF50D



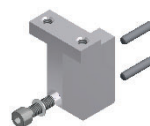
### GR8MFGLD

Płyta montażowa wersja D dla UGP



### GR8MFGLC

Płyta montażowa przeciwległa dla GR8MFGLD

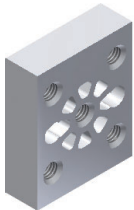




# MODULAR TOOLING SYSTEM

## GR8SR50M8

Płyta montażowa z gwintami M8  
pod zacisk wielkości 50/63



## GR8SR50M8D

Płyta montażowa wersja D z  
gwintami M8 pod zacisk wielkości  
50/63



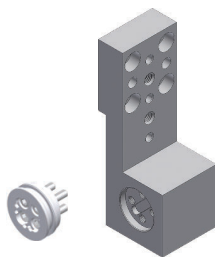
## GR8MF50D

Płyta montażowa wersja D  
pod zacisk wielkości 50/63



## GR8MF50PD

Płyta montażowa dla  
GR8MF50D



## PIONY

### GR8SK30/45/70

Pion wielkość 30-45-70



Zgodność  
ze standardami  
międzynarodowymi

**DYREKTYWA 2014/34 EU "ATEX"**

Dyrektywa dotyczy warunków bezpieczeństwa urządzeń i komponentów przeznaczonych do użytku w przestrzeniach zagrożonych wybuchem.

**CERTYFIKACJA PRODUKTU "CSA/UL"**  
Nr. 24 48884  
Nr. LR 113373-1

Certyfikacja wyrobów przeznaczonych na rynek północnoamerykański (Unite States - Canada).

**DYREKTYWA 2011/65/EU "RoHS"**

Dyrektywa regulująca stosowanie i usuwanie niebezpiecznych substancji ze sprzętu elektrycznego i elektronicznego oraz ich utylizacji.

**DYREKTYWA 2012/19/EU "WEEE"**

Dyrektywa w sprawie zużytego sprzętu elektrycznego i elektronicznego.

**DYREKTYWA "REACH"**

Regulamin europejski CE n. 1907/2006 dotyczący rejestracji, oceny, autoryzacji i ograniczeń substancji chemicznych.

**DYREKTYWA 97/23/EC "PED"**

Dyrektywa dotyczy projektowania, produkcji i oceny zgodności urządzeń ciśnieniowych i zespołów poddawanych maksymalnemu dopuszczalnemu ciśnieniu PS większemu niż 0,5 bar.

**DYREKTYWA 2006/42/EC "MACHINERY"**

Dyrektywa dotyczy podstawowych warunków bezpieczeństwa i zdrowia odnoszących się do projektowania, konstruowania instalacji i konserwacji maszyn.

**ISO 9001:2015**  
**"SYSTEMY ZARZĄDZANIA JAKOŚCIĄ"**

Normatywa dotyczy warunków zarządzania jakością organizacji.



Po szczegółowe informacje należy zwrócić się do Biura Handlowego lub odwołać się do strony [www.univer-group.com](http://www.univer-group.com)





Industrial Automation

## UNIVER S.p.A.

### Headquarters

I - 20128 **Milano**  
Via Eraclito, 31  
Tel. +39 02 25298.1  
Fax +39 02 2575254  
info@univer-group.com  
www.univer-group.com

## UNIVER SERVICE S.r.l.

### Headquarters

I - 20128 **Milano**  
Via Empedocle, 20  
Tel. +39 02 25298.1  
Fax +39 02 25298370  
universervice@universervice.it  
www.universervice.it

### Jednostki operacyjne

#### LOGISTICS CENTER NORD ITALIA

20128 - **Milano**  
Via Empedocle, 20  
Tel. +39 02 25298.1  
Fax +39 02 25298370  
milano@universervice.it

#### LOGISTICS CENTER CENTRO-SUD ITALIA

40069 Zola Predosa **Bologna**  
Via Balzani, 5  
Tel. +39 051 753907  
Fax +39 051 6184751  
bologna@universervice.it

#### UNIVER DO BRASIL Ltda

**BRAZIL**- 13474-764  
Americana **São Paulo**  
Rua do Polyester, 29  
Distrito Industrial Abdo Najar  
Tel. +55 19 3113-9400  
atendimento@univer.com.br

#### UNIVER CHINA

**CHINA** - Shanghai  
399 Fu Te North Road,  
Free Zone, Pudong  
Tel. +86 21 58467180  
Fax +86 21 58467180  
info@univer-china.com

#### UNIVER FRANCE S.a.s.

**FRANCE** - 68000  
**Colmar**  
1, rue Denis Papin  
Tel. +33 03 89210900  
Fax +33 03 89216850  
info@univer-france.fr

#### UNIVER G.m.b.H.

**GERMANY** - D-65428  
**Rüsselsheim**  
Eisenstraße 51  
Tel. +49 6142 40832 0  
Fax +49 6142 40832 90  
info@univer-gmbh.de

#### UNIVER NORTH AMERICA

**USA** - 48083  
**Troy - Michigan**  
1904 Woodslee DR  
Tel. +1 248 299 0525  
Fax +1 248 299 0528  
info@univer-group.us

#### UNIVER POLSKA Sp. z o.o.

**POLAND** - 25-663  
**Kielce**  
ul. K. Olszewskiego 21E  
Tel. +48 41 278 72 53  
Fax +48 41 278 72 54  
univer@univer-group.pl

#### UNIVER S.L.

**SPAIN** - 08210  
Barbera Del Valles **Barcelona**  
Ronda Industria, 26 - 28  
Tel. +34 93 7297360  
Fax +34 93 7297380  
univer@univerweb.com

#### Dystrybutorzy na świecie:

należy zwrócić się do Biura Handlowego  
lub odwołać się do strony [www.univer-group.com](http://www.univer-group.com)



[www.univer-group.com](http://www.univer-group.com)