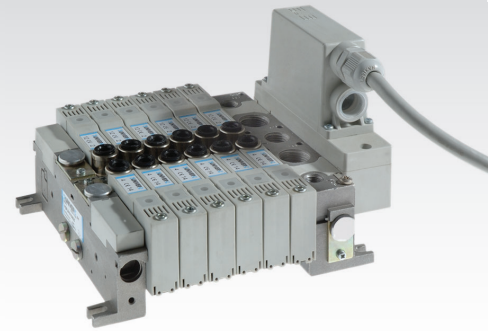


CARATTERISTICHE

Temperatura ambiente	-5 ÷ +50 °C (PSC-PSP), -15 ÷ +50 °C (PSR)
Fluido	aria filtrata 10 µm, con o senza lubrificazione
Sistema di commutazione	spola
Pressione Max	9 bar (comando elettrico), 10 bar (comando pneumatico)
Diametro nominale (mm)	6
Portata nominale (NI/min)	calcolata in funzione della tipologia dei raccordi (vedi tabella)*
Conessioni	tubo Ø 4, 6, 8
Corpo valvola	zama
Guarnizioni	NBR
Spola	alluminio
Elettropilota/Bobina	serie B/U04
Tensione	24 V DC (su richiesta 12 V DC)
Assorbimento	1,35 W
Grado di protezione	IP65
Comando manuale	a pulsante incassato 1 posizione (PSC), a impulso a vite 1-2 posizioni (PSP)



Disponibile versione ATEX su richiesta
CE Ex II 2Gc IICT5 II 2Dc T100°C

*	Ø4	Ø6	Ø8
Raccordo dritto	200	510	830
Raccordo a gomito	140	370	700

CHIAVE DI CODIFICA

P	S	C	2	6	0	2	4	
1	2	3	4	5	6			

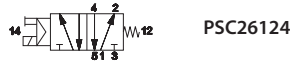
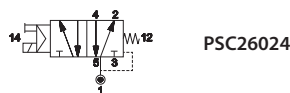
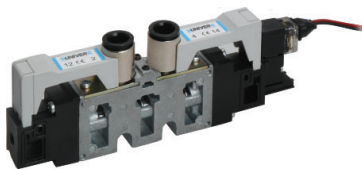
1 Serie	2 Tipologia	3 Comando 14	4 Ritorno 12
PSC = Fili separati PSP = Plug-in PSR = Pneumatica	2 = 5/2 3 = 5/3 c.c. 4 = 5/3 c.a. 5 = 5/3 c.p. 6 = 3/2+3/2 NC-NC 7 = 3/2+3/2 NC-NO 8 = 3/2+3/2 NO-NO	2 = Pneumatico amplificato 6 = Elettrico amplificato	0 = Molla pneumatica 1 = Molla meccanica 2 = Az. pneum. amplificato 3 = Az. pneum. non amplificato 6 = Az. elettrico amplificato 7 = Az. elettrico non amplificato

5 Tensione e bobina	6 Variante ATEX
Solo per serie PSC e PSP bobine assemblate con led di serie: 24 = 24 V (standard) 12 = 12 V (su richiesta)	X = Atex (su richiesta) Per tipologia e versioni, consultare catalogo ATEX

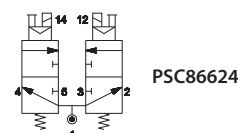
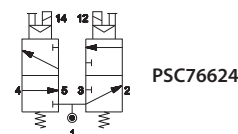
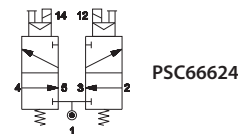
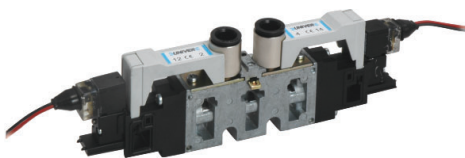
c.c. = centri chiusi c.a. = centri aperti c.p. = centri in pressione

PSC Impulso elettrico - Connessione elettrica con fili separati

Singolo impulso

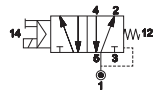


Doppio impulso

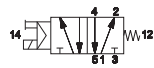


PSP Impulso elettrico - Connessione elettrica integrata Plug-in

■ Singolo impulso

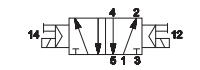


PSP26024

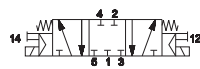


PSP26124

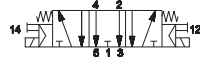
■ Doppio impulso



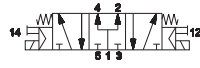
PSP26624



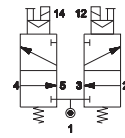
PSP36624



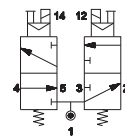
PSP46624



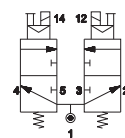
PSP56624



PSP66624



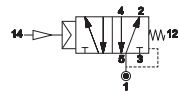
PSP76624



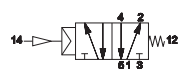
PSP86624

PSR Impulso pneumatico - Azionamento pneumatico

■ Singolo impulso

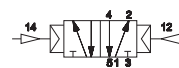


PSR220

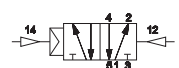


PSR221

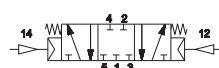
■ Doppio impulso



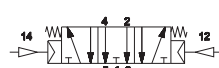
PSR222



PSR223



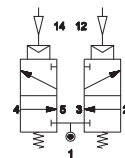
PSR322



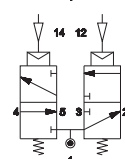
PSR422



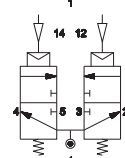
PSR522



PSR622



PSR722



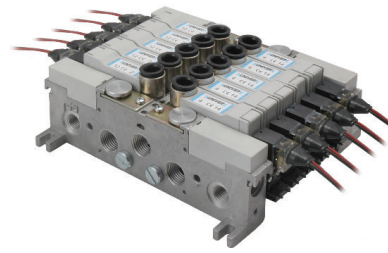
PSR822

PSC Manifold connessione elettrica singola

- Con piastra di entrata 26 mm e piastra di chiusura 14,5 mm con guida DIN (EN 50022)



- Con piastra di entrata e di chiusura 14,5 mm

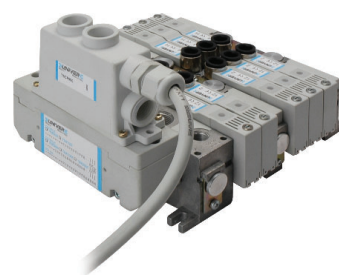


PSP Manifold connessione multipolare

- Con piastra di entrata 26 mm e piastra di chiusura 14,5 mm con connettore multipolare

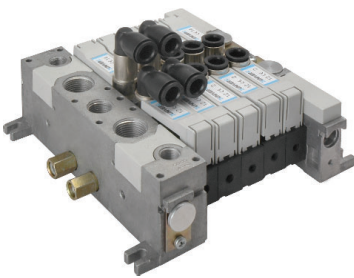


- Con piastra di entrata 26 mm e piastra di chiusura 14,5 mm con connettore multipolare e piastra intermedia



PSR Manifold azionamento pneumatico

- Con piastra di entrata 26 mm e piastra di chiusura 14,5 mm



PS14100

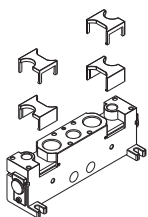
PS14200

PS15000

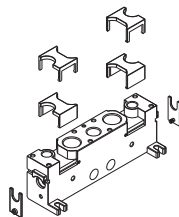
PS15100

PS15200

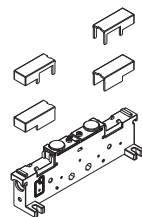
PS15300*



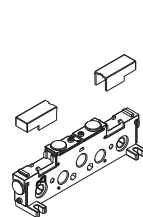
piastra d'entrata 26 mm alimentazione interna del pilota



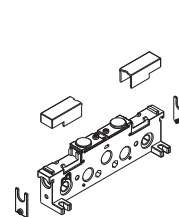
piastra d'entrata 26 mm alimentazione esterna del pilota



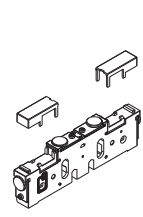
piastra di chiusura



piastra d'entrata 14,5 mm alimentazione interna del pilota



piastra d'entrata 14,5 mm alimentazione esterna del pilota

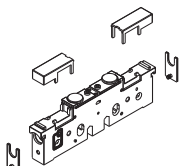


piastra intermedia 14,5 mm alimentazione chiusa, scarichi aperti

3

PS15310*	PS15320*	PS15330*	PS15340	PS15350	PS15360
piastra intermedia 14,5 mm alimentazione aperta, scarichi chiusi	piastra intermedia 14,5 mm interamente chiusa	piastra intermedia 14,5 mm interamente aperta	piastra di alimentazione intermedia con scarichi chiusi e alimentazione interna del pilota	piastra di alimentazione intermedia con scarichi chiusi e alimentazione esterna del pilota	piastra di alimentazione intermedia con scarichi aperti e alimentazione interna del pilota

PS15370



piastra di alimentazione intermedia con scarichi aperti e alimentazione esterna del pilota

* = Piastra intermedia con fori di alimentazione piloti chiusi, suffisso 1 in aggiunta al codice.
La piastra intermedia occupa un posto valvola, tenerne conto per ordinare correttamente i tiranti modulari.

Gli elettropiloti vengono alimentati tramite le piastre di estremità sia nel caso di alimentazione interna che nel caso di alimentazione esterna. Qualora vi siano due pressioni di lavoro diverse applicate alle piastre di estremità, vi è la possibilità di alimentare tutti i piloti con una delle due pressioni (solitamente la più alta), oppure di alimentare i piloti di ciascun gruppo di valvole con la pressione di lavoro delle medesime. Ciò è possibile scegliendo la giusta piastra di separazione. La stessa cosa vale se le pressioni sono più di due: in questo caso si dovranno usare delle piastre di alimentazioni intermedie opportunamente abbinate a delle piastre di separazione.

PSK100145	PSK200145	PSK200290	PSK200725	PSK300145	PSK401
tiranti estremità esagonali	tiranti modulari L1=14,5 mm per posto	tiranti modulari L2=29 mm per 2 posti	tiranti modulari L5=72,5 mm per 5 posti	controtiranti	piastra di fissaggio per attacco guida DIN, completa di viti

GZR-100	GZR-101	GZR-102	GZR-V10004/6/8	GZR-V20004/6/8	GZR-V20L004/6/8
tappo di chiusura	G1/8 riduzione sede raccordo - filetto gas per montaggio silenziatore	G1/4 riduzione sede raccordo - filetto gas per montaggio silenziatore	raccordo diritto GZR-V10004 tubo: 4 mm GZR-V10006 tubo: 6 mm GZR-V10008 tubo: 8 mm	raccordo a gomito girevole basso GZR-V20004 tubo: 4 mm GZR-V20006 tubo: 6 mm GZR-V20008 tubo: 8 mm	raccordo a gomito girevole alto GZR-V20L004 tubo: 4 mm GZR-V20L006 tubo: 6 mm GZR-V20L008 tubo: 8 mm

TIM06M/10M/20M	TIM06B/10B	D-530C-100/200
connettore maschio 25 poli cablato per valvole monostabili (M) TIM06M (Max 6M) TIM10M (Max 10M) TIM20M (Max 20M)	connettore maschio 25 poli cablato per valvole bistabili (B) TIM06B (Max 6B) TIM10B (Max 10B)	connettore miniaturizzato bipolare volante: fili spelati e stagnati con cuffia di protezione D-530C-100 (lunghezza fili 1000 mm) D-530C-200 (lunghezza fili 2000 mm)

Connessioni elettriche

TSCF000	TSCF24S0300 TSCF24S0500 TSCF24S1000
connettore femmina tipo sub-D 25 poli senza cavo	connettore volante femmina tipo sub-D a norme CEI 20-22 O.R. Il precablato per 24 bobine viti di fissaggio M3 x 12 cavo 3-5-10 m