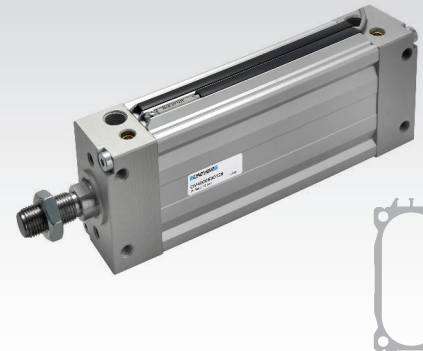


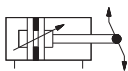
CARATTERISTICHE

Temperatura ambiente	-20 ÷ 80 °C
Fluido	aria filtrata, con o senza lubrificazione
Pressione di esercizio	1,5 ÷ 10 bar
Testate	alluminio anodizzato
Camicia	alluminio anodizzato
Pistone	alluminio
Pattino di guida	tecnopolimero
Stelo	acciaio inox (Ø18÷25), acciaio cromato (Ø32÷80)
Guarnizioni pistone	NBR
Bussola guida stelo	standard di serie
Guarnizioni raschiastelo	poliuretano
Ammortizzatori	regolabili su entrambi i lati (standard di serie)
Magnete	neodimio (standard di serie)


CHIAVE DI CODIFICA

O	V	2	0	0	0	3	2	0	0	5	0	
1	2	3	4		5			6				

1 Serie	2 Tipologia	3 Versione
----------------	--------------------	-------------------

OV = Cilindri ovali Ø 18÷80 mm


- 1** = Stelo femmina acciaio inox (Ø18÷80)
2 = Stelo femmina acciaio cromato (Ø32÷80)
3 = Stelo maschio acciaio inox (Ø18÷80)
4 = Stelo maschio acciaio cromato (Ø32÷80)

- 00** = D.E. Versione standard
01 = D.E. Stelo passante
02 = D.E. Stelo passante forato

D.E. = Doppio effetto

4 Alesaggio (mm)	5 Corsa (mm)	6 Variante ATEX
-------------------------	---------------------	------------------------

- 018** = Ø18
025 = Ø25
032 = Ø32
040 = Ø40
050 = Ø50
063 = Ø63
080 = Ø80
- 0010 - 0025 - 0040 - 0050 - 0080 - 0100 - 0125 - 0160 - 0200** (Ø18-25)
0010 - 0025 - 0040 - 0050 - 0080 - 0100 - 0125 - 0160 - 0200 - 0250 - 0320 (Ø32÷80)

- X** = ATEX (su richiesta)
Per tipologia e versioni, consultare catalogo ATEX

 Forze teoriche (**N**) sviluppate alla pressione d'esercizio (**bar**)

Ø	Pressione di esercizio					Pressione di esercizio					Lunghezza ammortizzo
	bar					bar					
	2	4	6	8	10	2	4	6	8	10	
18	54	108	162	216	270	41	82	122	163	204	8
25	98	196	295	393	491	82	165	247	330	412	10
32	161	322	483	643	804	138	276	415	553	691	10
40	251	502	754	1005	1256	221	422	633	844	1055	14
50	393	785	1178	1570	1963	330	660	990	1320	1650	Ant. 11/Post. 14
63	623	1246	1870	2493	3116	560	1120	1682	2240	2800	Ant. 11/Post. 14
80	1005	2010	3015	4019	5024	942	1884	2826	3770	4711	Ant. 20/Post. 27

FISSAGGI E ACCESSORI

Ø	Forcella femmina con clips	Forcella snodata autolubrificata	Forcella con perno snodato in asse	Forcella con perno snodato ad angolo	Snodo autoallineante	Piedino	Cerniera maschio	Flangia	Sensore DF e bandella coprifilo DHF	Bloccacavo guida filo sensore DF
18										
25	MF-15020	MF-17020	MF-22020	MF-23020	KF-24020	OVF-13018	OVF-11018	OVF-12018		
32	KF-15032	KF-17032	KF-22025	KF-23025	KF-24032	OVF-13025	OVF-11025	OVF-12025		
40	KF-15040	KF-17040	KF-22040	KF-23040	KF-24040	OVF-13040	OVF-11040	OVF-12040		
50	KF-15050	KF-17050	KF-22050	KF-23050	KF-24050	OVF-13050	OVF-11050	OVF-12050		
63	KF-15050	KF-17050	KF-22050	KF-23050	KF-24050	OVF-13063	OVF-11063	OVF-12063		
80	KF-15050	KF-17050	KF-22050	KF-23050	KF-24050	OVF-13080	OVF-11080	OVF-12080	DF DHF-0020100	DF-001