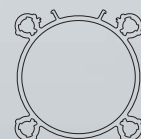




KE_Cilindro a norme ISO 15552

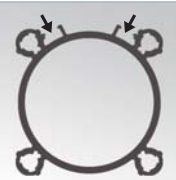


- └ Nuovo design del tubo
- └ Cave per sensori serie DF a scomparsa
- └ \varnothing 32 ÷ 125 mm

KE_Cilindro a norme ISO 15552 Ø 32 ÷ 125 mm



Profilo del tubo con cave
sensore a scomparsa tipo DF
originale UNIVER
Ø 32 ÷ 125 mm



Sensore a scomparsa serie DF
(inserimento in cave dall'alto)



Su richiesta tubo (lato sensori)
orientabile per esigenze applicative



Possibilità di montare i tradizionali
sensori serie DH con staffe

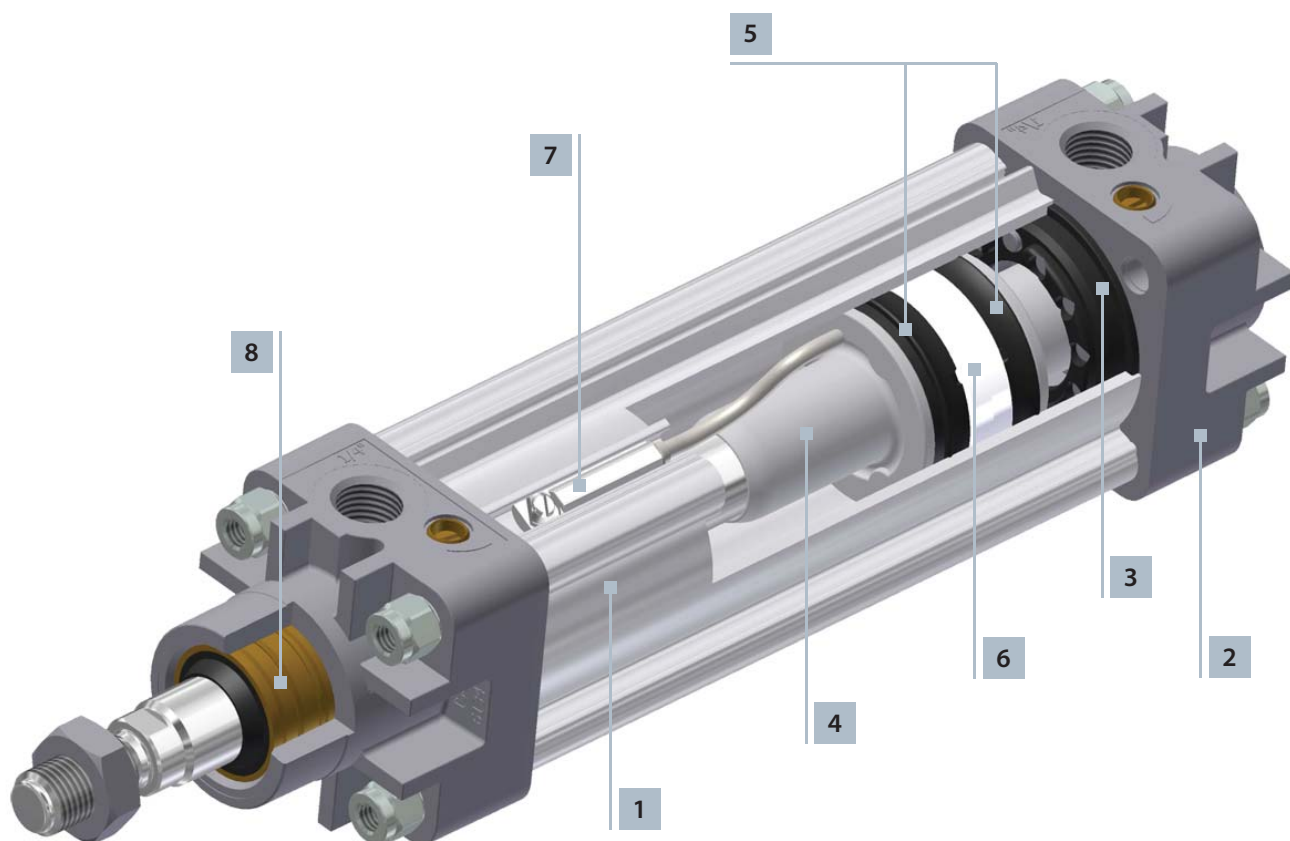


Cerniera intermedia con sistema
di bloccaggio garantito dall'esperienza
del settore AUTOMOTIVE



Accessori di fissaggio standard
originali UNIVER





- 1 Tubo estruso in alluminio, nuovo design con cave per sensori a scomparsa serie DF
- 2 Testate pressofuse in lega di alluminio (serie K)
- 3 Guarnizioni paracolpi in gomma
- 4 Pistone pressofuso in lega di alluminio con coni d'ammortizzo integrati (serie K)
- 5 Guarnizioni di tenuta del pistone a doppio labbro in gomma nitrilica
- 6 Pattino di guida in resina acetlica
- 7 Sensore per cave a scomparsa serie DF
- 8 Bussola guida stelo autoallineante e autolubrificante originale UNIVER^(*)

(*) Su richiesta boccia rigida per applicazioni speciali

KE

Cilindro a norme ISO 15552 Ø 32 ÷ 125 mm

I cilindri serie KE sono realizzati con la tradizionale tecnologia costruttiva Univer della serie K; risultano quindi adatti anche agli utilizzatori più esigenti.

La serie KE adotta un tubo di nuovo design sperimentato per soluzioni specifiche dal 2005, che prevede l'integrazione di cave per sensori a scomparsa tipo DF.



CARATTERISTICHE TECNICHE

Temperatura ambiente	-20 ÷ 80 °C
Fluido	aria filtrata con o senza lubrificazione
Pressione di esercizio	1,5 ÷ 10 bar
Alessaggi	Ø 32 - 40 - 50 - 63 - 80 - 100 - 125 mm
Ammortizzi	regolabili su entrambi i lati

CARATTERISTICHE COSTRUTTIVE

Testate	pressofuse in lega di alluminio
Camicia	alluminio profilato e anodizzato
Pistone	pressofuso in lega di alluminio
Pattino di guida	resina acetilica
Stelo	acciaio cromato di serie, inox su richiesta
Guarnizione pistone	a labbro in gomma nitrilica
Bussola guida stelo	autolubrificante e autoallineante originale UNIVER
Paracolpi	gomma nitrilica
Magnete	plastroferrite

CHIAVE DI CODIFICA

K	E	2	0	0	0	3	2	0	0	5	0	G	M
1	2	3	4		5			6					

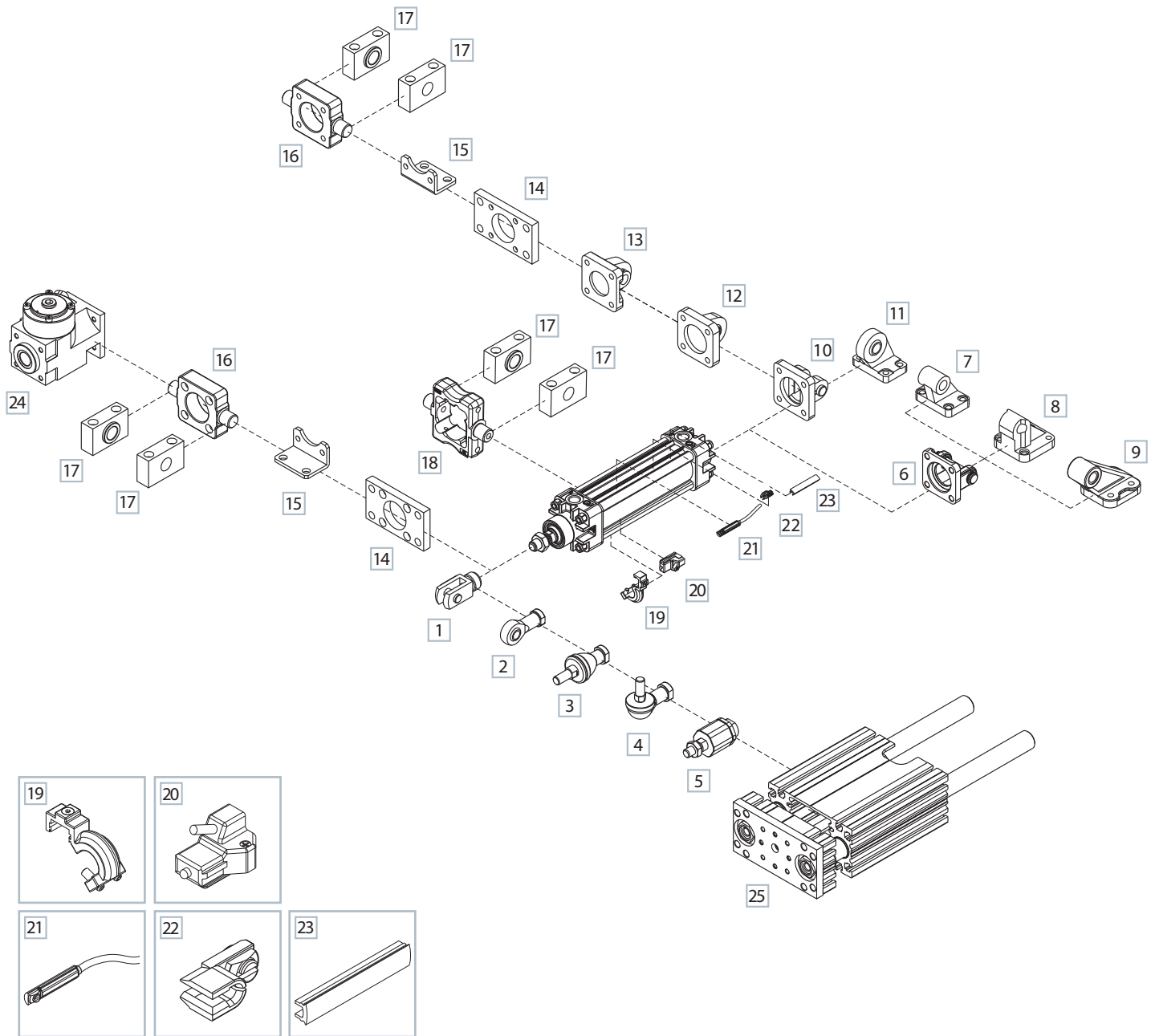
1 Serie	2 Tipologia	3 Versione	4 Alesaggio (mm)	
KE = Cilindro a norme ISO 15552 Ø 32 ÷ 125 mm	1 = Stelo inox 2 = Stelo cromato	00 = D.E. Versione standard 01 = D.E. Stelo passante 60 = S.E. Stelo retracts corsa Max 50 mm 70 = S.E. Stelo esteso corsa Max 50 mm	032 = Ø32 040 = Ø40 050 = Ø50 063 = Ø63	080 = Ø80 100 = Ø100 125 = Ø125

5 Corsa					6 Variante
0025 = 25 mm	0125 = 125 mm	0250 = 250 mm	0450 = 450 mm	0900 = 900 mm	F = Predisposto per bloccastelo con sporgenza ridotta G = Predisposto per bloccastelo con sporgenza ISO M = Versione magnetica
0050 = 50 mm	0150 = 150 mm	0300 = 300 mm	0500 = 500 mm	1000 = 1000 mm	
0075 = 75 mm	0160 = 160 mm	0320 = 320 mm	0600 = 600 mm		
0080 = 80 mm	0175 = 175 mm	0350 = 350 mm	0700 = 700 mm		
0100 = 100 mm	0200 = 200 mm	0400 = 400 mm	0800 = 800 mm		

D.E. = Doppio effetto

S.E. = Semplice effetto

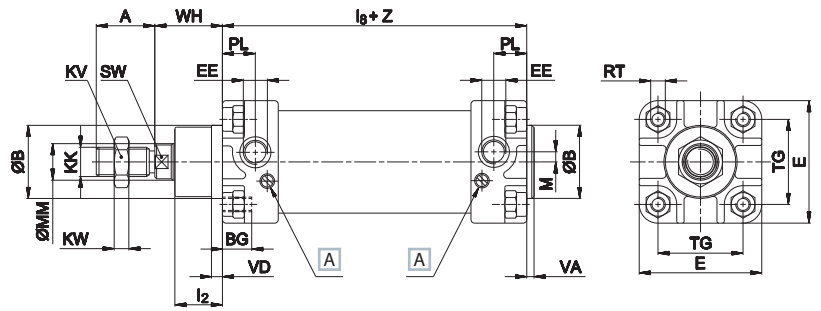
> Accessori e fissaggi



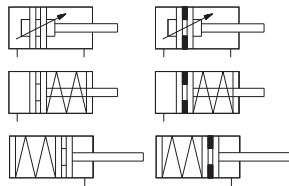
DESCRIZIONE	CODICE
1 Forcella femmina con clips per stelo a norma	KF-15 ___
2 Forcella snodata autolubrificata	KF-17 ___
3 Forcella con perno snodato in asse	KF-22 ___
4 Forcella con perno snodato ad angolo	KF-23 ___
5 Snodo autoallineante	KF-24 ___
6 Fissaggio a cerniera femmina con perno	KF-10 ___ A
7 Contro-cerniera a 90° (CETOP)	KF-19 ___ -CTA
8 Contro-cerniera a 90°	KF-19 ___
9 Contro-cerniera a 90° (CNOMO)	KF-19 ___ CN
10 Cerniera femmina stretta con perno acciaio	KF-10 ___ AS
11 Articolazione a squadra con testina snodata	KF-19 ___ SC
12 Cerniera maschio con testina snodata	KF-11 ___ S
13 Cerniera posteriore maschio	KF-11 ___

DESCRIZIONE	CODICE
14 Flangia anteriore (MF1) - posteriore (MF2)	KF-12 ___
15 Piedino ad angolo MS1	KF-13 ___
16 Cerniera anteriore-posteriore a perno oscillante	KF-14 ___ -AP
17 Supporto per cerniera intermedia	KF-41 ___
18 Cerniera intermedia ISO MT4	KLF-14 ___
19 Staffa fissaggio sensore magnetico DH	DH-K...
20 Sensore magnetico di prossimità serie DH	DH-220
21 Sensore magnetico di prossimità serie DF	DF-220
22 Capocoda guida filo sensore serie DF	DF-001
23 Bandella coprifilo sensore magnetico serie DF	DHF-0020100
24 Blocco di stazionamento (viti di fissaggio escluse)	L1-N...
25 Unità di guida lunga aste sporgenti	J12...

Versione standard

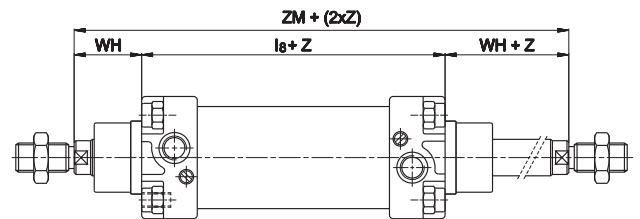


A Vite di regolazione ammortizzo pneumatico Z = corsa

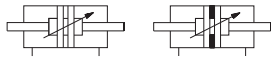


Per versione standard con stelo esteso sommare le quote WH+Z (corsa)

Versione stelo passante



Z = corsa



Ø	A ^(a)	B	BG	E	EE ^(b)	KK ^(a)		KV	KW	l ₂	l ₈	
		e11				nom.	toll.				nom.	toll.
32	22	30	14	48	G1/8	M10x1,25	17	6	16	94	±0,4	
40	24	35	14	54	G1/4	M12x1,25	19	7	20	105	±0,7	
50	32	40	16	67	G1/4	M16x1,5	24	8	26	106	±0,7	
63	32	45	16	78	G3/8	M16x1,5	24	8	26	121	±0,8	
80	40	45	16	97	G3/8	M20x1,5	30	9	32	128	±0,8	
100	40	55	16	115	G1/2	M20x1,5	30	9	35	138	±1	
125	54	60	20	140	G1/2	M27x2	41	12	45	160	±1	

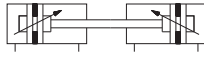
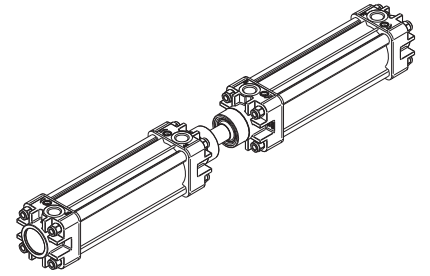
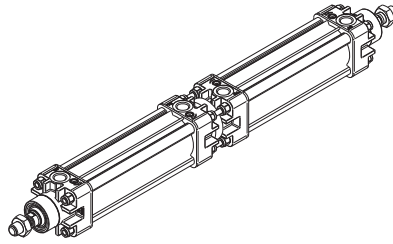
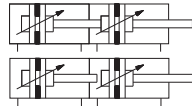
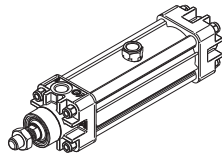
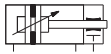
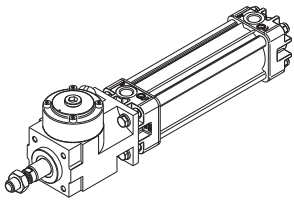
Ø	M	MM	PL	RT	SW	TG		VA	VD	WH	ZM
						nom.	toll.				
32	4,5	12	15	M6	10	32,5	±0,5	3	5	26	146
40	5	16	18	M6	13	38	±0,5	4	6	30	165
50	6	20	18	M8	17	46,5	±0,6	4	6	37	180
63	8	20	21,5	M8	17	56,5	±0,7	4	6	37	195
80	7,5	25	21,5	M10	22	72	±0,7	5*	8	46	220
100	9	25	21,5	M10	22	89	±0,7	6*	8	51	240
125	11	32	24,5	M12	27	110	±1,1	7*	10	65	290

* = quote a norma solo su richiesta

(a) = le dimensioni A e KK corrispondono al tipo ISO 4395 lungo

(b) = la quota EE in pollici, è conforme alla norma ISO 228/1

Altre versioni disponibili



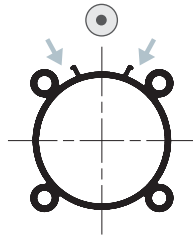
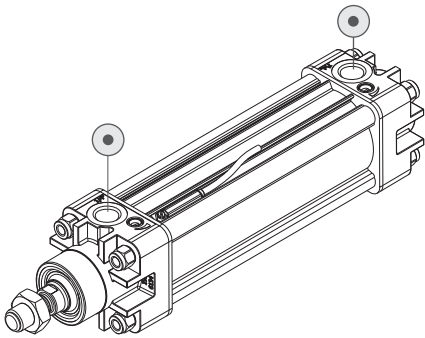
■ cilindro con blocco di stazionamento

■ cilindro tandem
■ cilindro tandem 2 posizioni

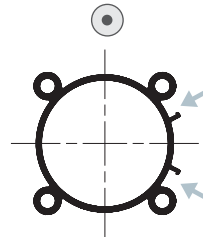
■ cilindro tandem contrapposto

■ cilindro tandem stelo comune

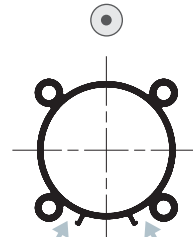
Posizione cave per sensore magnetico



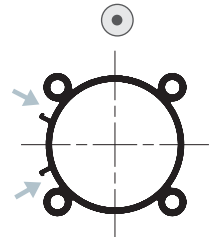
standard
lato alimentazioni



su richiesta
a destra
lato alimentazioni



su richiesta
opposte
lato alimentazioni



su richiesta
a sinistra
lato alimentazioni

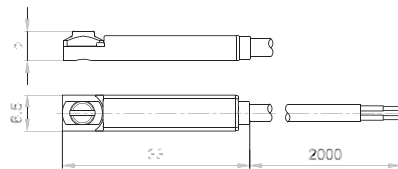
 lato alimentazione

Sensore DF

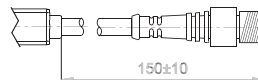
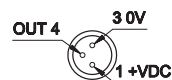


CARATTERISTICHE	TIPO	ELETTROMECCANICO			ELETTRONICO
		DF-220 2 fili NO	DF-330 3 fili PNP NO	DF-440 3 fili PNP NC	DF-770 3 fili PNP NO
Tensione di lavoro	V AC/DC	5÷30 V AC/DC	5÷30 V AC/DC	5÷30 V AC/DC	5÷30 V DC
Corrente commutazione max	mA	100	100	100	100
Potenza commutazione max	W/VA	3	3	3	3
Caduta di tensione max	V AC/DC	<3,5V	0,1V	0,1V	0,7V
Campo magnetico minimo	gauss	60	60	60	30
Tempo di risposta apertura	ms	< 0,5	< 0,5	< 0,5	0,08
Tempo di risposta chiusura	ms	< 1	< 1	< 1	0,03
Vita elettrica con carico resistivo	cicli	>10 ⁷	>10 ⁷	>10 ⁷	>10 ⁹
Indicatore di stato	LED	rosso	rosso	rosso	rosso
Numero e sezione cavi	mmq	2x0,14	3x0,14	3x0,14	3x0,14
Circuito elettrico	-	A	C	D	C
Grado di protezione	EN60529	IP67			
Temperatura di utilizzo	°C	-20 ÷ +80 °C			

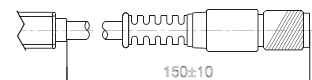
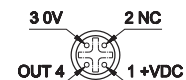
versione cavo



versione M08

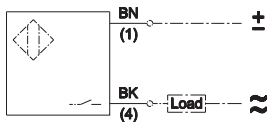


versione M12

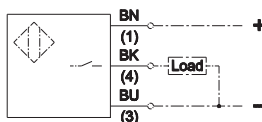


Circuiti elettrici

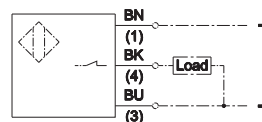
A AC/DC 2 fili NO



C DC 3 fili PNP NO



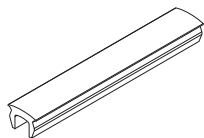
D DC 3 fili PNP NC



BN = marrone
BK = nero
BU = blu

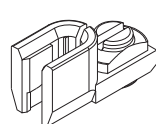
Accessori

> DHF-002100

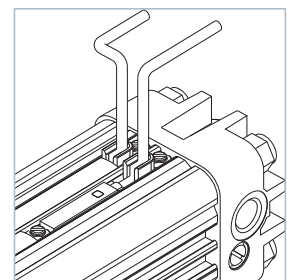
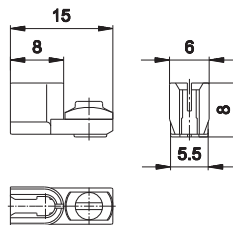


bandella copri filo sensore magnetico

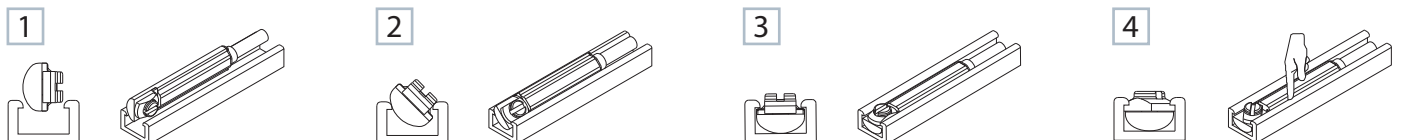
> DF-001



bloccacavo



Schema di montaggio



UNIVER S.p.A.
Headquarter

I - 20128 **Milano**
Via Eraclito, 31
Tel. +39 02 25298.1
Fax +39 02 2575254
e-mail: info@univer-group.com
www.univer-group.com

UNIVER SERVICE S.r.l.
Headquarter

I - 20128 **Milano**
Via Empedocle, 20
Tel. +39 02 25298.1
Fax +39 02 25298370
e-mail: universervice@universervice.it
www.universervice.it

UNIVER CUNEO S.r.l.

12040 **Cervere (CN)**
Via dell'Aviazione s.n.
Tel. +39 0172 495790/38
Fax +39 0172 2495611

Branch Office:

LOMBARDIA/VENETO

I - 20128 **Milano**
Via Empedocle, 20
Tel. +39 0225298.1
Fax +39 0225298370
universervice@universervice.it
www.universervice.it

I - 24060 Castelli Calepio **Bergamo**

Via C. Curotti, 31/33
Tel. +39 035 892707
Fax +39 035 892700
castellialepio@universervice.it
www.universervice.it

PIEMONTE/LIGURIA/VALLE D'AOSTA

I - 10071 Borgaro Torinese **Torino**
Via Veneto, 18
Tel. +39 011 4501871
Fax +39 011 4502898
torino@universervice.it
www.universervice.it

EMILIA ROMAGNA/TOSCANA/MARCHE

I - 40069 Zola Predosa **Bologna**
Via Guido Rossa, 21
Tel. +39 051 753907
Fax +39 051 6184751
bologna@universervice.it
www.universervice.it

CENTRO/SUD

I - 40069 Zola Predosa **Bologna**
Via Guido Rossa, 21
Tel. +39 051 753907
Fax +39 051 6184751
bologna@universervice.it
www.universervice.it

www.univer-group.com

UNIVER Pty Ltd

AUSTRALIA - 3175 **Victoria**
Nicole Way Dandenong, 11
Tel. +61 3 97930377
Fax +61 3 97930399
e-mail: sales@univer.net.au

UNIVER G.m.b.H.

GERMANY - 53859 **Niederkassel**
Marktstraße 114
Tel. +49 2208 90900
Fax +49 2208 909040
e-mail: info@univer-gmbh.de
www.univer-gmbh.de

UNIVER

Manufacturing Company Ltd.

UNITED KINGDOM - **Bradford**
Station Road - West Yorkshire BD14SF
Tel. +44 1274 725777
Fax +44 1274 725111
e-mail: enquiries@univer.co.uk
www.univer.co.uk

UNIVER do Brasil S/A

BRASIL - 83055-320
São José dos Pinhais - Paraná
Av. Rui Barbosa, 3005
Tel. +55 41 33824606
Fax +55 41 33824807
e-mail: univerbrasil@univer.com.br
www.univer.com.br

UNIVER S.L.

System Supplier Pneumatic
SPAIN - 08210 **Barbera Del Valles**
Barcelona - Ronda Industria, 26 - 28
Tel. +34 93 7297360
Fax +34 93 7297380
e-mail: univer@univerweb.com
www.univerweb.com

Distributors Worldwide:

ARGENTINA
AUSTRIA
BELGIUM
CANADA
CHINA
CROAZIA
CYPRUS
CZECH REPUBLIC
DENMARK
ECUADOR
EGYPT
FRANCE

GREECE
HUNGARY
INDIA
INDONESIAN
IRELAND
ISRAEL
MALAYSIA
MOROCCO
NETHERLANDS
NEW ZEALAND
PAKISTAN
PERU

POLAND
PORTUGAL
SAUDI ARABIA - KUWAIT - QATAR SYRIA
SERBIA
SLOVENIA
SOUTH AFRICA
TAIWAN
THAILAND
TUNISIA
TURKEY
USA
UNITED ARAB EMIRATES - OMAN - YEMEN