

HZ9

Manometri



CARATTERISTICHE TECNICHE

Precisione	EN 837 classe 1,6 – 2,5. ASME B10.1 grado B
Protezione	IP 43

CARATTERISTICHE COSTRUTTIVE

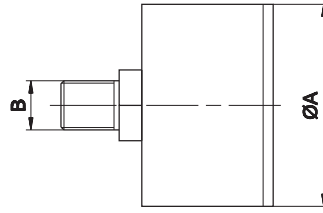
Attacco	ottone, lega di rame
Movimento	ottone
Lancetta	alluminio, verniciata in nero
Trasparente	acrilico montato a pressione

CHIAVE DI CODIFICA

H	Z	9	P	B	S	4	0	0	3	1	8
1	2	3	4	5							

1 Serie	2 Tipologia	3 Diametro quadrante	4 Scala	5 Attacco
HZ9 = Manometro	P = Manometro tondo PB = Manometro per montaggio a pannello con flangia PBS = Manometro per montaggio a pannello con staffa	40 = Ø 40 mm 50 = Ø 50 mm 63 = Ø 63 mm	03 = 0 - 2,5 bar 0 - 0,25 MPa 06 = 0 - 6 bar 0 - 0,6 MPa 10 = 0 - 10 bar 0 - 1 MPa	14 = R14 18 = R18

HZ9P Manometro tondo

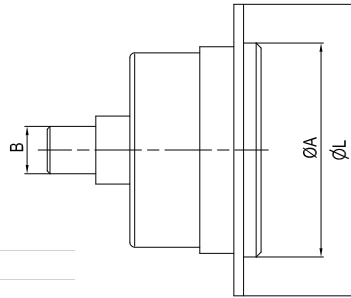


Codice	Ø A	Scala		Attacco - B
		bar	MPa	
HZ9P400318	40	0 - 2,5	0 - 0,25	R1/8
HZ9P400618	40	0 - 6	0 - 0,6	R1/8
HZ9P401018	40	0 - 10	0 - 1	R1/8
HZ9P500314	50	0 - 2,5	0 - 0,25	R1/4
HZ9P500614	50	0 - 6	0 - 0,6	R1/4
HZ9P501014	50	0 - 10	0 - 1	R1/4
HZ9P630314	63	0 - 2,5	0 - 0,25	R1/4
HZ9P630614	63	0 - 6	0 - 0,6	R1/4
HZ9P631014	63	0 - 10	0 - 1	R1/4

Cassa: tecnopolimero

Montaggio: attacco filettato

HZ9PB Manometro per montaggio a pannello con flangia

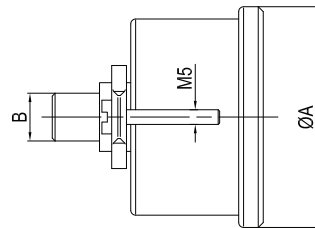


Codice	Ø A	Scala		Attacco - B	Ø L
		bar	MPa		
HZ9PB400318	40	0 - 2,5	0 - 0,25	R1/8	60,5
HZ9PB400618	40	0 - 6	0 - 0,6	R1/8	
HZ9PB401018	40	0 - 10	0 - 1	R1/8	
HZ9PB500314	50	0 - 2,5	0 - 0,25	R1/4	64
HZ9PB500614	50	0 - 6	0 - 0,6	R1/4	
HZ9PB501014	50	0 - 10	0 - 1	R1/4	
HZ9PB630314	63	0 - 2,5	0 - 0,25	R1/4	74
HZ9PB630614	63	0 - 6	0 - 0,6	R1/4	
HZ9PB631014	63	0 - 10	0 - 1	R1/4	

Cassa: metallica, verniciata in nero

Montaggio: flangia anteriore 3 fori cromata

HZ9PBS Manometro per montaggio a pannello con staffa



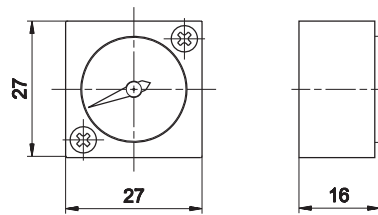
Codice	Ø A	Scala		Attacco - B
		bar	MPa	
HZ9PBS400318	40	0 - 2,5	0 - 0,25	R1/8
HZ9PBS400618	40	0 - 6	0 - 0,6	R1/8
HZ9PBS401018	40	0 - 10	0 - 1	R1/8
HZ9PBS500314	50	0 - 2,5	0 - 0,25	R1/4
HZ9PBS500614	50	0 - 6	0 - 0,6	R1/4
HZ9PBS501014	50	0 - 10	0 - 1	R1/4
HZ9PBS630314	63	0 - 2,5	0 - 0,25	R1/4
HZ9PBS630614	63	0 - 6	0 - 0,6	R1/4
HZ9PBS631014	63	0 - 10	0 - 1	R1/4

Cassa: metallica, verniciata in nero

Montaggio: bordino con staffa posteriore

5

HZ9464G Manometro ad incasso



Cassa: tecnopolimero

Montaggio: HZE taglia 0-1-2 regolatore e filtroregolatore

Scala: 0 ÷ 12 bar

Trasparente: policarbonato

Precisione: ± 3% fondo scala

Coppia di serraggio viti: Max 0,6 Nm

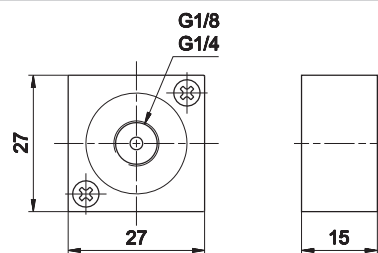
HZE7Z Attacco filettato per manometro tondo



G1/8
HZE7Z480



G1/4
HZE7Z490



Coppia di serraggio viti: Max 0,6 Nm