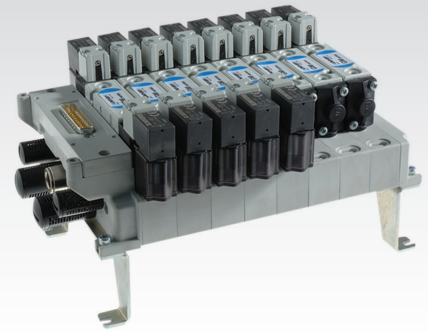


CARATTERISTICHE

Temperatura ambiente	-5 ÷ +50 °C
Fluido	aria filtrata 50 µm, con o senza lubrificazione
Sistema di commutazione	spola
Pressione	1,5 ÷ 9 bar
Conessioni	interfaccia per base
Diametro nominale (mm)	5
Portata nominale (NI/min)	140 ÷ 740 (calcolata in funzione della tipologia di raccordi)
Corpo valvola	zama
Guarnizioni	NBR
Spola	alluminio
Elettropilota/Bobina	serie A/U05 - serie B/U04
Tensione	24 V DC - 12 V DC - 24 V AC - 110 V AC - 230 V AC (solo versione con connessione elettrica esterna)
Assorbimento	U05 = 2 W (DC) 2,3 VA (AC) U04 = 1,2 W (DC)
Comando manuale	a pulsante incassato 1 posizione



Disponibile versione ATEX su richiesta

 CE Ex II 2Gc IIC T5 II 2Dc T100°C
 CE Ex II 3 GD c nA II T5 -10°C ≤ Ta ≤ 45°C

CHIAVE DI CODIFICA

G	L	-	6	6	4	4		
1	2	3	4	5	6			

1 Serie	2 Tipologia	3 Comando 14	4 Ritorno 12	5 Variante
GL-6 = Distributori ed elettrodistributori 20 mm per base	2 = 5/2 3 = 5/3 c.c. 4 = 5/3 c.a. 5 = 5/3 c.p. 6 = 3/2+3/2 NC-NC 7 = 3/2+3/2 NC-NO 8 = 3/2+3/2 NO-NO	3 = Pneumatico amplificato 4 = Elettrico amplificato DC 5 = Elettrico amplificato DC/AC 6 = Elettrico amplificato DC pilota 10 mm serie B	0 = Molla pneumomeccanica 1 = Molla meccanica 3 = Pneumatico amplificato 4 = Elettrico amplificato DC 5 = Elettrico amplificato DC/AC 6 = Elettrico amplificato DC pilota 10 mm serie B	D = Servoalimentazione esterna del pilota

6 Variante ATEX

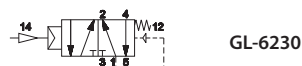
X = ATEX (su richiesta)

Per tipologia e versioni, consultare catalogo ATEX

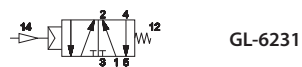
c.c. = centri chiusi c.a. = centri aperti c.p. = centri in pressione

Impulso pneumatico

■ Singolo impulso

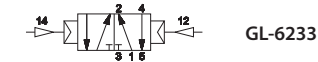


GL-6230

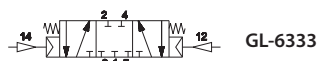


GL-6231

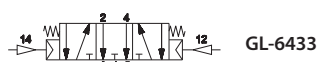
■ Doppio impulso



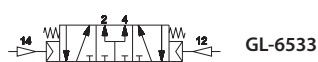
GL-6233



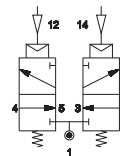
GL-6333



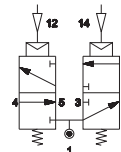
GL-6433



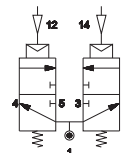
GL-6533



GL-6633



GL-6733

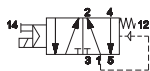


GL-6833

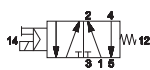
Le elettrovalvole sono fornite senza bobina e connettore

Impulso elettrico - elettropilota serie A (15 mm)

■ Singolo impulso



GL-6240 DC
GL-6250 AC/DC



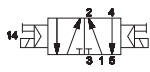
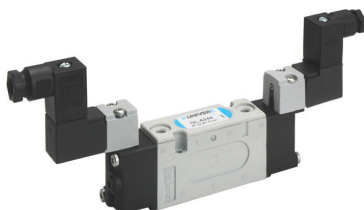
GL-6241 DC
GL-6251 AC/DC



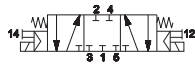
Bobina con connettore integrato per versione multipolare
DD-051-2C 24 V DC
DD-040-2C 24 V AC

Singolo/doppio impulso

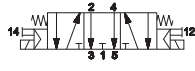
■ Doppio impulso



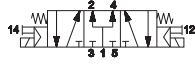
GL-6244 DC
GL-6255 AC/DC



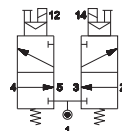
GL-6344 DC
GL-6355 AC/DC



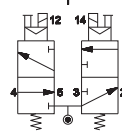
GL-6444 DC
GL-6455 AC/DC



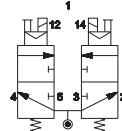
GL-6544 DC
GL-6555 AC/DC



GL-6644 DC
GL-6655 AC/DC



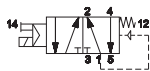
GL-6744 DC
GL-6755 AC/DC



GL-6844 DC
GL-6855 AC/DC

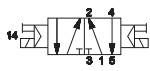
Impulso elettrico - elettropilota serie B (10 mm)

■ Singolo impulso

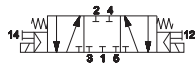


GL-6260
GL-6261

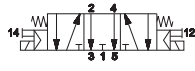
■ Doppio impulso



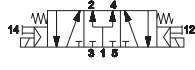
GL-6266



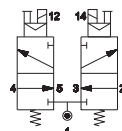
GL-6366



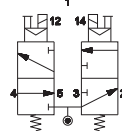
GL-6466



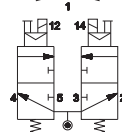
GL-6566



GL-6666



GL-6766



GL-6866

Le elettrovalvole sono fornite senza bobina e connettore

Sottobasi elettriche

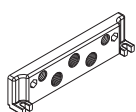
■ Connessione multipolare

■ Connettore esterno

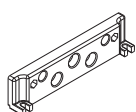
■ Connettore con cavetti volanti



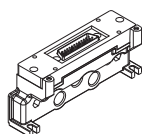
GP-6100 **GP-6110** **GP-611212** **GP-611806** **GP-6210/1/2** **GP-6220/1/2**



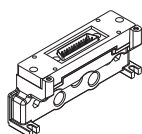
piastra d'estremità filettata



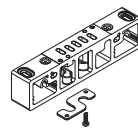
piastra d'estremità di chiusura



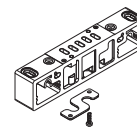
piastra d'estremità filettata con connettore maschio 25 poli
12+12 bobine pilotaggio 12-14



piastra d'estremità filettata con connettore maschio 25 poli
18 bobine pilotaggio 14
6 bobine pilotaggio 12

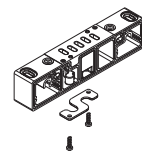


sottobase con diaframmi aperti
GP-6210 senza connessione elettrica
GP-6211 monostabile
GP-6212 bistabile

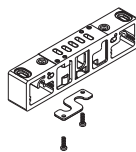


sottobase con diaframmi chiusi
GP-6220 senza connessione elettrica
GP-6221 monostabile
GP-6222 bistabile

GP-6230/1/2 **GP-6240/1/2** **GP-6380** **GP-6285** **GP-6411**



sottobase con alimentazione chiusa e scarichi aperti
GP-6230 senza connessione elettrica
GP-6231 monostabile
GP-6232 bistabile



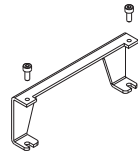
sottobase con alimentazione aperta e scarichi chiusi
GP-6240 senza connessione elettrica
GP-6241 monostabile
GP-6242 bistabile



piastrina di alimentazione intermedia (utilizzabile solo con sottobasi GP-63...)



piastrina di chiusura posto valvola inutilizzato



piedino di sollevamento

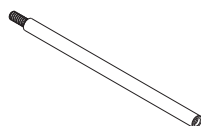
GP-6400-1 **GP-6400-2** **GP-6400-5** **GP-6512-01/..MF** **GP-6514-01/..MF** **GP-651418**



tirante modulare 1 posto valvola



tirante modulare 2 posti valvola



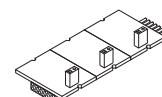
tirante modulare 5 posti valvola



schede BUS di connessione lato pilotaggio 12 con 12 pin
GP-6512-01MF 1 posto
GP-6512-02MF 2 posti
GP-6512-03MF 3 posti
GP-6512-05MF 5 posti
GP-6512-06MF 6 posti



schede BUS di connessione lato pilotaggio 14 con 12 pin
GP-6514-01MF 1 posto
GP-6514-02MF 2 posti
GP-6514-03MF 3 posti
GP-6514-05MF 5 posti
GP-6514-06MF 6 posti



schede BUS di connessione lato pilotaggio 14 con 18 pin (solo 12 posti) per batterie con pilotaggio 14 superiore alle 12 bobine fino a un massimo di 18, usare la scheda GP-651418 pari a 12 posizioni e a seguire la scheda GP-6514-...

AZ4-SN004A

n. 100 dadi M4 per tiranti

AZ4-VN0416

n. 100 viti M4x16 per tiranti

su richiesta soluzioni personalizzate fino a 12 posti

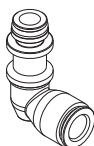
GZR-100 **GZR-V10004/6/8** **GZR-V20004/6/8** **GZR-V20L004/6/8**



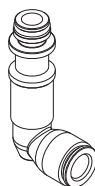
tappo di chiusura



raccordo diretto
GZR-V10004 tubo: 4 mm
GZR-V10006 tubo: 6 mm
GZR-V10008 tubo: 8 mm



raccordo a gomito girevole basso
GZR-V20004 tubo: 4 mm
GZR-V20006 tubo: 6 mm
GZR-V20008 tubo: 8 mm

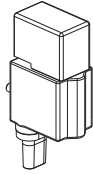


raccordo a gomito girevole alto
GZR-V20L004 tubo: 4 mm
GZR-V20L006 tubo: 6 mm
GZR-V20L008 tubo: 8 mm

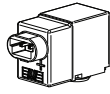
DD-... **DD-051-2C/DD-040-2C** **DE-652I** **D-530-30/50/200**



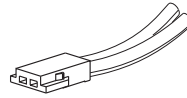
bobina 24 V DC - 2 W
per collegamento singolo



bobina 24 V DC - 2 W
con connettore integrato
per versione multipolare



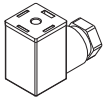
bobina 24 V DC 1,35 W
con connettore a cuffia
in linea predisposta
per tenuta stagna



Connettore miniaturizzato con
cavetti volanti
D-530-30 = lunghezza cavo 300 mm
D-530-50 = lunghezza cavo 500 mm
D-530-200 = lunghezza cavo 2000 mm

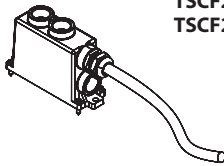
Connessioni elettriche

AM-5109



connettore 15 mm

TSCF24S0300
TSCF24S0500
TSCF24S1000



connettore volante femmina sub-D a norme
CEI 20-22 O.R. Il precablato per 24 bobine (cavo 3-5-10 m)
viti di fissaggio M3x12

■ Esempio d'installazione a pannello

