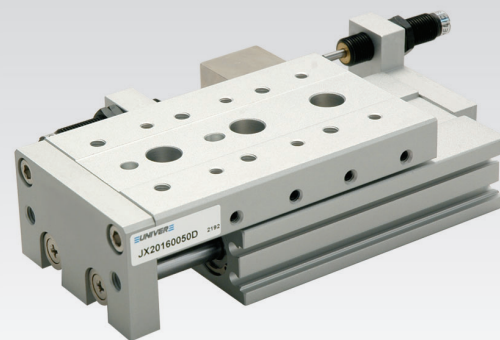


# JX2

## Unità di traslazione Ø 6 ÷ 25 mm

- Unità di traslazione su guida a rulli incrociati e cilindro pneumatico integrato
- Adatta per montaggi di precisione con fori di centraggio in tolleranza
- Migliore ripetitività di montaggio del pezzo
- Versione con blocchetto di regolazione corsa su entrambi i lati
- Versione con deceleratori idraulici su entrambi i lati



### CARATTERISTICHE TECNICHE

Temperatura ambiente	-10 ÷ 60 °C
Fluido	aria filtrata con o senza lubrificazione
Pressione di esercizio	1 ÷ 7 bar
Velocità stelo	50 ÷ 500 mm/s
Alesaggi	Ø 6 - 8 - 12 - 16 - 20 - 25 mm
Ammortizzi	paracolpo elastico

### CARATTERISTICHE COSTRUTTIVE

Corpo	alluminio
Pistone	alluminio
Stelo	acciaio inox
Guarnizioni pistone	gomma nitrilica
Tavola	alluminio
Piastra frontale	alluminio
Guida lineare	acciaio al carbonio
Paracolpi	gomma nitrilica su entrambi i lati
Magnete	standard di serie

### CHIAVE DI CODIFICA

J	X	2	0	2	0	1	5	0	
1	2	3	4						

1 Serie	2 Alesaggio (mm)	3 Corsa (mm)	4 Versione
JX2 = Unità di traslazione Ø6 ÷ 25 mm	006 = Ø6 008 = Ø8 012 = Ø12 016 = Ø16 020 = Ø20 025 = Ø25	010 = 10    075 = 75 020 = 20    100 = 100 030 = 30    125 = 125 040 = 40    150 = 150 050 = 50	D = Deceleratori idraulici (Ø8 ÷ 25 mm) R = Vite di regolazione corsa (0 ÷ 5 mm per lato)

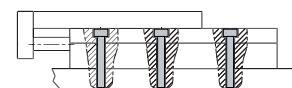
Ø	Corse (mm)									
	10	20	30	40	50	75	100	125	150	
6	[Bar chart showing stroke availability for Ø6]									
8	[Bar chart showing stroke availability for Ø8]									
12	[Bar chart showing stroke availability for Ø12]									
16	[Bar chart showing stroke availability for Ø16]									
20	[Bar chart showing stroke availability for Ø20]									
25	[Bar chart showing stroke availability for Ø25]									

Sensore magnetico serie DF-T, vedi sezione 5 accessori.

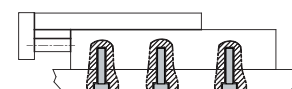
Con riserva di modifica

### Schemi di fissaggio

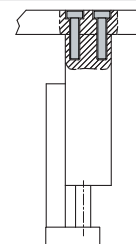
dall'alto



dal basso



Verticale



## Forze teoriche (N)

Cilindro Ø	Superficie utile (mm <sup>2</sup> )		Pressione di esercizio (bar)											
	Spinta	Trazione	Spinta						Trazione					
			2	3	4	5	6	7	2	3	4	5	6	7
6	57	42	10	15	20	25	30	40	8	12	16	20	24	28
8	100	75	20	30	40	50	60	70	14	21	28	35	42	53
12	220	170	44	66	88	110	132	154	34	51	68	85	102	119
16	400	300	80	120	160	200	240	280	60	90	120	150	180	210
20	620	470	124	186	248	310	372	434	94	141	188	235	282	329
25	980	750	196	294	392	490	585	686	150	225	300	375	450	525

## Massa cilindro (versione standard)

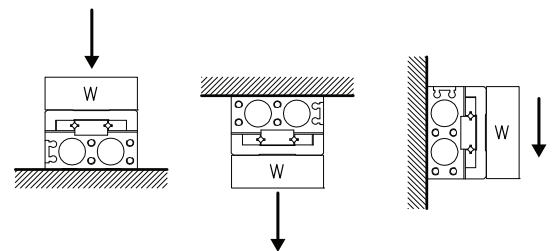
Cilindro Ø	Massa (g)									
	Corse (mm)									
	10	20	30	40	50	75	100	125	150	
6	80	100	115	155	180	-	-	-	-	
8	150	160	190	235	285	410	-	-	-	
12	325	325	325	385	480	660	890	-	-	
16	570	570	580	640	760	1100	1370	1700	-	
20	960	980	1010	1100	250	1630	2150	2670	3200	
25	1660	1680	1700	1840	2100	2650	3270	4140	4710	

## Max energia cinetica (Nm)

Cilindro Ø	Paracolpi	Deceleratori
6	0,018	-
8	0,027	0,045
12	0,055	0,11
16	0,11	0,22
20	0,16	0,32
25	0,24	0,48

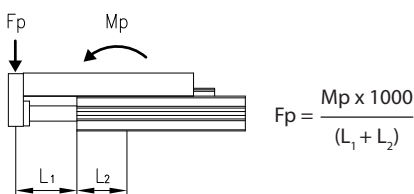
## Carico massimo ammissibile W (Kg)

Cilindro Ø	Carico Max W
6	0,6
8	1
12	2
16	4
20	6
25	9

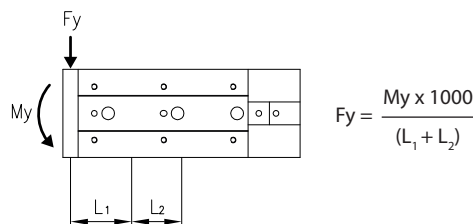


CILINDRI

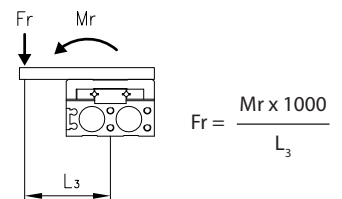
## Momento statico (Nm) - Metodo di calcolo



**Mp** = Momento flettente



**My** = Momento flettente



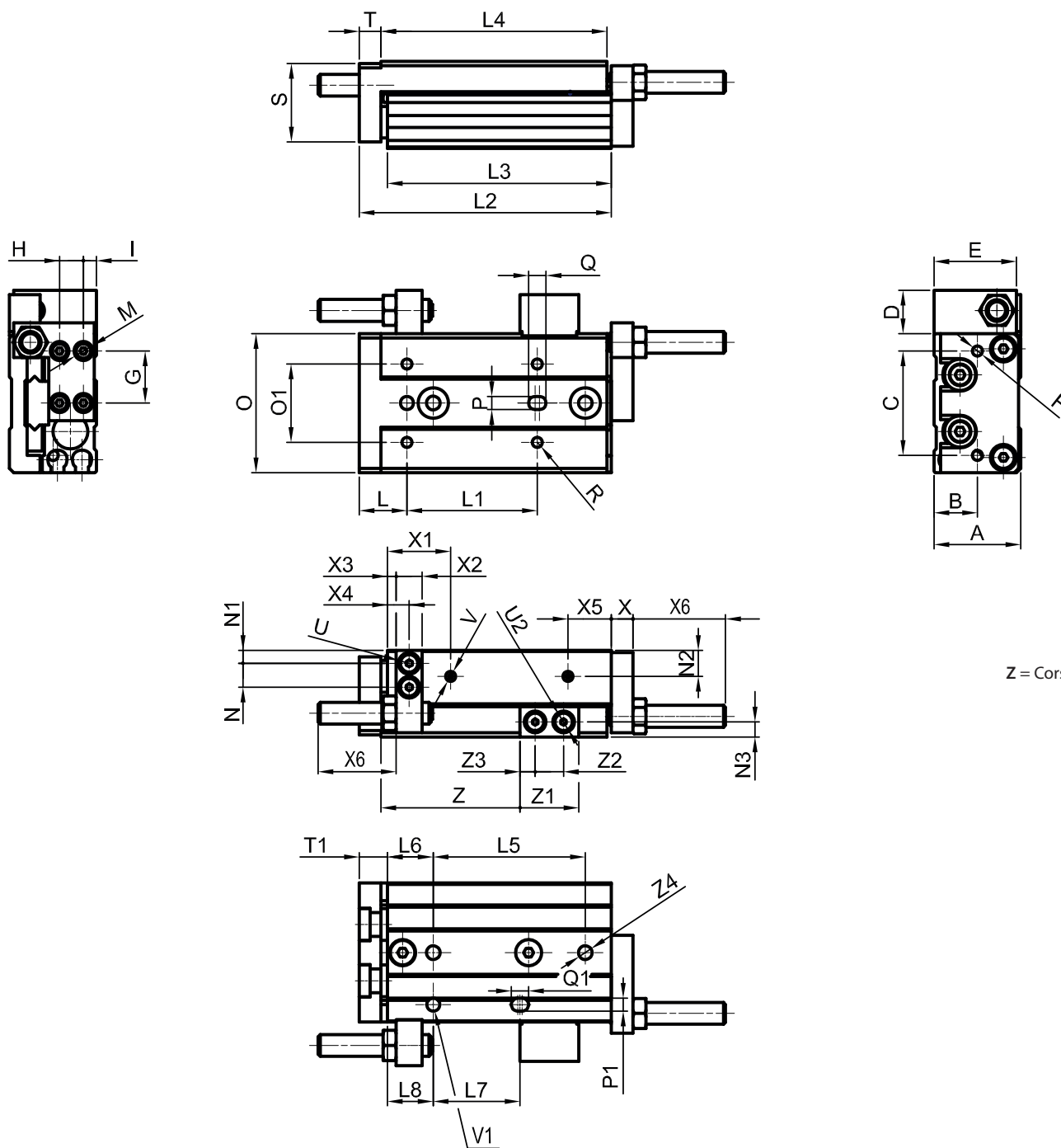
**Mr** = Momento torcente

- L<sub>1</sub> Distanza fra il corpo e il punto di carico
- L<sub>2</sub> Distanza fra il centro del corpo e il lato del corpo
- L<sub>3</sub> Distanza fra il centro della guida e il punto di carico

Cilindro Ø	Corse (mm)									
	10	20	30	40	50	75	100	125	150	
6	0,7	1	1,2	1,2	1,2	-	-	-	-	
8	2	2	2,8	3,6	4,2	4,2	-	-	-	
12	4,2	4,2	4,2	5,8	7	10	10	-	-	
16	11,3	11,3	11,3	11,3	15,9	25	34,1	34,1	-	
20	19,4	19,4	19,4	19,4	27,2	35	50,5	50,5	50,5	
25	30,6	30,6	30,6	30,6	42,8	55,1	67,3	67,3	67,3	

- Non eccedere il limite di carico; carichi eccessivi diminuiscono la precisione della guida
- Evitare impatti
- Il carico inerziale deve rimanere 1/10 del carico statico

JX2



Z = Corsa

1  
CILINDRI

Codice	A	B	C	D	E	F	G	H	I	L	L6	L8	M	N	N1	N2	N3	O	O1	P	P1
JX2006	20	10	24	10	18,5	M3x0,5x6	12	5,5	3	11	10,5	10,5	M2,5x0,4x3	5,5	3	6	3,5	32	18	3	3
JX2008	24	12	30	14,5	23,5	M4x0,7x6	15	6,5	3,5	12	11,5	11,5	M3x0,5x4	6,5	4	7	7	40	23	3	3
JX2012	32	15,5	38	15	31,5	M5x0,8x8	20	9	5	16	15	15	M4x0,7x6	10	5	10	8	50	28	4	4
JX2016	40	19,5	48	18	37,5	M6x1,0x10	26	12	6	21	19	19	M5x0,8x7	12	6	12	9,5	62	35	5	5
JX2020	50	25	58	24,5	47,5	M6x1,0x13	30	18	6	27	21,5	21,5	M5x0,8x6	14	8	15	14	76	46	5	5
JX2025	62	31	70	24,5	54,5	M8x1,25x15	38	22	7	30	23,5	23,5	M6x1,0x10	16	10	18	19	92	56	6	6

Codice	Q	Q1	R	S	T	T1	U	U2	V	V1	X	X1
JX2006	4	4	M3x0,5x5	18	5	6,5	M2,5x0,45x3	M3x0,5x4	M3x0,5	Ø3x3	5	14,5
JX2008	4	4	M3x0,5x5	22	6	7,5	M3x0,5x4	M3x0,5x4	M5x0,8	Ø3x3	6	15
JX2012	5	5	M4x0,7x5	28,5	8	10	M4x0,7x6	M4x0,7Px6,5	M5x0,8	Ø4x3,5	8	19
JX2016	6	6	M5x0,8x8	36,5	10	12	M5x0,8x5,5	M5x0,8x5,5	M5x0,8	Ø5x4	10	24
JX2020	6	6	M5x0,8x10	45,5	13	15,5	M6x1,0x6,5	M6x1,0x6,5	G1/8	Ø5x5	12	27,5
JX2025	6	6	M6x1,0x13	55	15	17,5	M8x1,25x8,5	M8x1,25x8,5	G1/8	Ø6x6	15	30

Codice	X2	X3	X4	X5	X6	Z1	Z2	Z3	Z4
JX2006	6	2	5	10	18	12,5	6,5	3	M4x0,7x8
JX2008	7	2	5,5	8,5	19	14,6	7	3,8	M4x0,7x8
JX2012	9,5	2	4,75	11	19	18,5	8,5	5	M5x0,8x10
JX2016	11	3	8,5	11	22	21	10	5,5	M6x1,0x12
JX2020	13	3	6,5	10	36	25	12	6,5	M6x1,0x12
JX2025	16	4	8	12	34	31	15	8	M8x1,25x16

Corsa	JX2006						
	L1	L2	L3	L4	L5	L7	Z
10	20	48	41,5	42	25	20	22,5
20	30	58	51,5	52	35	20	32,5
30	20	68	61,5	62	20	20	42,5
40	28	90	53,5	84	30	30	52,5
50	38	106	99,5	100	24	48	62,5

Corsa	JX2008						
	L1	L2	L3	L4	L5	L7	Z
10	25	56	48,5	49	28	20	23,5
20	25	61	53,5	54	30	30	33,5
30	40	72	64,5	65	20	20	43,5
40	50	90	82,5	83	28	28	53,5
50	38	108	100,5	101	23	50	63,5
75	50	158	150,5	151	28	56	88,5

Corsa	JX2012						
	L1	L2	L3	L4	L5	L7	Z
10	35	80	70	71	40	40	26,5
20	35	80	70	71	40	40	36,5
30	35	80	70	71	40	40	46,5
40	50	92	82	83	25	25	56,5
50	35	112	102	103	36	36	66,5
75	55	158	148	149	36	72	91,5
100	65	212	202	203	38	76	116,5

Corsa	JX2016						
	L1	L2	L3	L4	L5	L7	Z
10	35	87	75	76	40	40	29
20	35	87	75	76	40	40	39
30	35	87	75	76	40	40	49
40	50	97	85	86	50	50	59
50	35	112	100	101	30	30	69
75	55	162	150	151	35	70	94
100	65	210	198	199	35	70	119
125	70	260	248	249	35	70	144

Corsa	JX2008						
	L1	L2	L3	L4	L5	L7	Z
10	50	97	81,5	83	45	35	31
20	50	97	81,5	83	45	35	41
30	50	97	81,5	83	45	35	51
40	60	107	91,5	93	55	35	61
50	35	122	106,5	108	35	35	71
75	60	161	145,5	147	35	70	96
100	70	214	198,5	200	35	70	121
125	80	268	252,5	254	38	75,5	146
150	80	320	304,5	306	44	87,5	171

Corsa	JX2012						
	L1	L2	L3	L4	L5	L7	Z
10	50	108	90,5	92	45	45	35
20	50	108	90,5	92	45	45	45
30	50	108	90,5	92	45	45	55
40	60	118	100,5	102	55	55	65
50	35	131	113,5	115	35	35	75
75	60	172	154,5	156	35	70	100
100	70	213	195,5	197	35	70	125
125	75	271	253,5	255	38	76	150
150	80	311	293,5	295	44	80	175