

# HAR

## Raccordi ingombro ridotto

I raccordi ad innesto rapido consentono una veloce connessione dell'impianto ottimizzando gli spazi, nonchè facilitano le operazioni di manutenzione o sostituzione degli impianti.



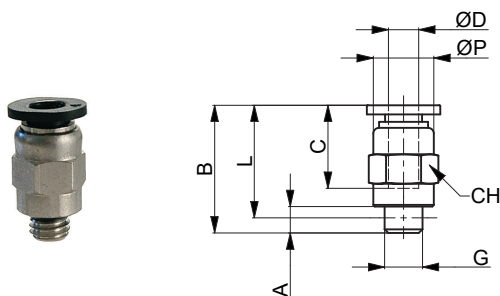
### CARATTERISTICHE TECNICHE

Temperatura	0 ÷ 60 °C
Fluido	aria compressa, vuoto
Pressione di lavoro	-0,99 ÷ 10 bar
Applicazioni	circuiti pneumatici
Tubi di collegamento consigliati	poliammide PA 10.12, poliuretano Sh.A98 co-poliuretano Sh.55D

### CARATTERISTICHE COSTRUTTIVE

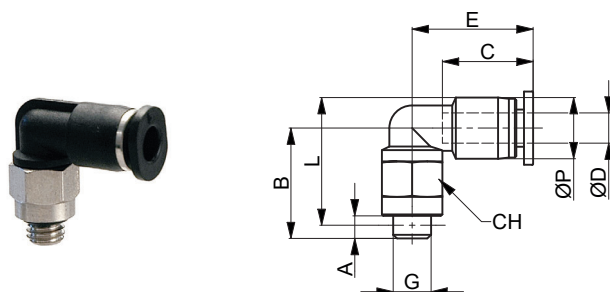
Corpo	tecnopolimero
Elemento di fissaggio	ottone nichelato con O-ring in NBR
Pinza di aggraffaggio	acciaio inox
Anello di sgancio	tecnopolimero

## HAR04 T Dritto maschio mini



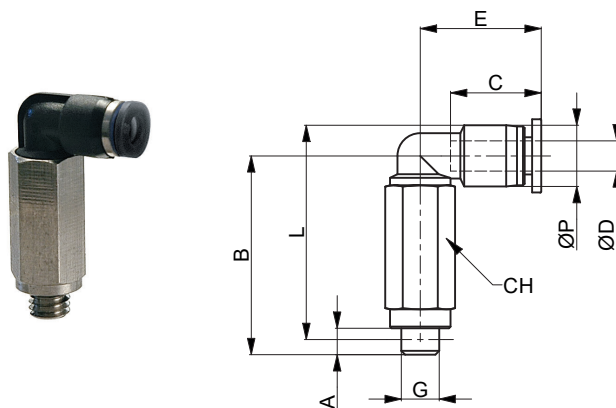
Codice	A	B	C	CH	ØD	G	L	ØP
HAR0403M3	3	14,6	10,6	5,5	3	M3x0,5	13,5	5,5
HAR0404M3	3	16,4	11	8	4	M3x0,5	15,6	8
HAR0404M5	3,5	16,9	11	8	4	M5x0,8	15,6	8

## HAR10B Gomito girevole maschio mini



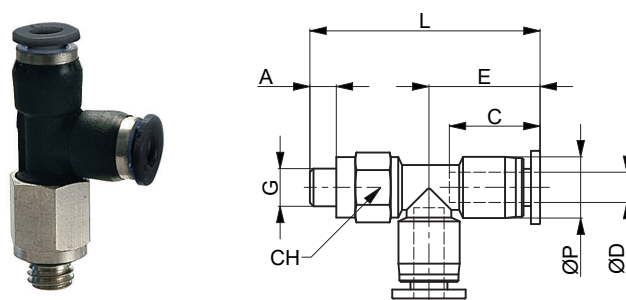
Codice	A	B	C	CH	ØD	E	G	L	ØP
HAR10B03M3	3	12,7	9,3	5,5	3	11,1	M3x0,5	14,3	6,2
HAR10B04M3	3	13,6	12	8	4	16	M3x0,5	16,6	8,1
HAR10B04M5	3,5	15,6	12	8	4	16	M5x0,8	17,4	8,1

## HAR12B Gomito girevole maschio prolungato mini



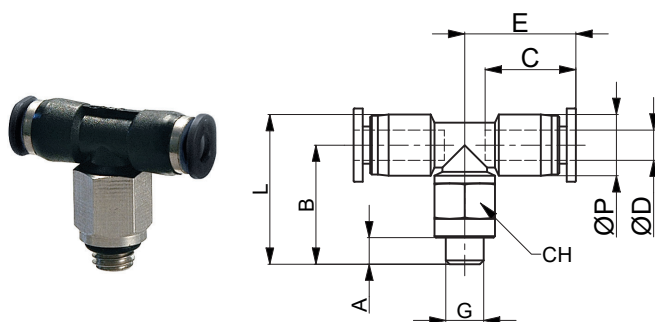
Codice	A	B	C	CH	ØD	E	G	L	ØP
HAR12B03M3	3	12,8	9,3	5,5	3	11,4	M3x0,5	14,7	6,2
HAR12B04M3	3	15,3	12	8	4	14,7	M3x0,5	17,8	8,1
HAR12B04M5	3,5	15,8	12	8	4	14,7	M5x0,8	18,3	8,1

## HAR14B T laterale basso maschio mini



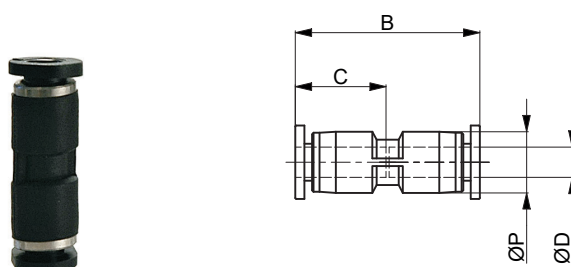
Codice	A	C	CH	ØD	E	G	L	ØP
HAR14B03M3	3	9,3	5,5	3	11,4	M3x0,5	24,1	6,2
HAR14B04M3	3	12	8	4	14,7	M3x0,5	31	8,1
HAR14B04M5	3,5	12	8	4	14,7	M5x0,8	31,5	8,1

## HAR16B T centrale basso maschio mini



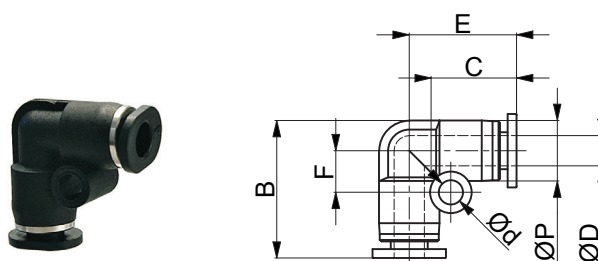
Codice	A	B	C	CH	ØD	E	G	L	ØP
HAR16B03M3	3	12,8	9,3	5,5	3	11,4	M3x0,5	14,7	6,2
HAR16B04M3	3	15,3	12	8	4	14,7	M3x0,5	17,8	8,1
HAR16B04M5	3,5	15,8	12	8	4	14,7	M5x0,8	18,3	8,1

## HAR19 Dritto intermedio mini



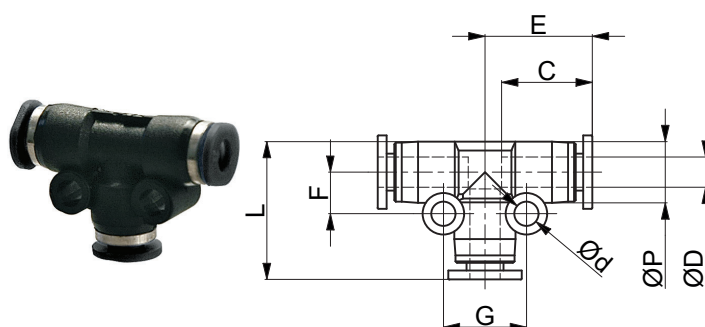
Codice	B	C	ØD	ØP
HAR190300	19,8	9,3	3	6,2
HAR190400	25,2	12	4	8,1

## HAR20 Gomito intermedio mini



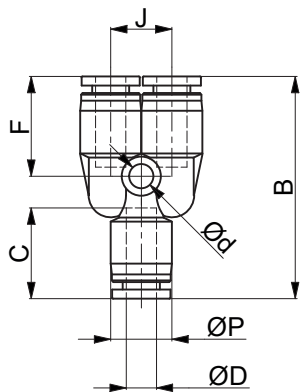
Codice	B	C	ØD	Ød	E	F	ØP
HAR200300	14,5	9,3	3	3,2	11,4	4,7	6,2
HAR200400	18,3	12	4	3,2	14,2	6	8,1

## HAR21 T intermedio mini



Codice	C	ØD	Ød	E	F	G	L	ØP
HAR210300	9,3	3	3,2	11,4	4,2	11	14,5	6,2
HAR210400	12	4	3,2	14,2	6	11	18	8,1

HAR23 Y intermedio mini



Codice	B	C	ØD	Ød	F	J	ØP
HAR230300	28,8	9,3	3	3,2	12,9	8,1	8,1
HAR230400	29,4	12	4	3,2	13,2	8,1	8,1