

AM

Pedali pneumatici ed elettrici

- Sistema costruttivo a doppio otturatore di riconosciuta affidabilità e con grandi portate
- Corpo valvola e azionamenti in alluminio per la massima robustezza
- Disponibile con e senza protezione (in questo caso la protezione è a cura del costruttore della macchina/impianti in conformità alle direttive vigenti)
- Disponibile con sistemi di sicurezza per proteggere il pedale da azionamenti accidentali.
- Disponibile in versione con asservimento pneumatico per sforzi minimi .
- La serie dei pedali si completa con i pedali elettrici a semplice e a doppio interruttore.

Disponibile versione ATEX su richiesta



CARATTERISTICHE TECNICHE

Temperatura ambiente	-10 ÷ +70 °C	
Temperatura fluido	-10 ÷ +50 °C	
Fluido	aria filtrata 50 µm, con o senza lubrificazione	
Sistema di commutazione	otturatore	
Vie/Posizioni	2/2 NC, 3/2 NC, 2/2 NO, 3/2 NO, 5/2	
Pressione	Max 10 bar	
Comando	pedale	
Ritorno	molla meccanica, pedale	
Conessioni	G1/8	G1/4
Diametro nominale (mm)	2,3	8
Portata nominale (NI/min)	98	800

CARATTERISTICHE COSTRUTTIVE

PEDALE PNEUMATICO:

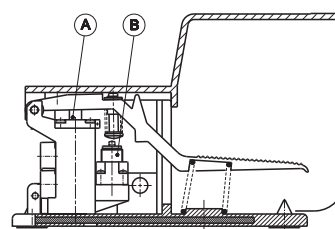
Corpo valvola	zama
Leva pedale	alluminio
Corpo e protezioni del pedale	materiale plastico con piastra di rinforzo in acciaio
Guarnizioni	mescola antiolio e antiusura
Spola	alluminio

PEDALE ELETTRICO:

Corpo valvola, Leva pedale, protezione	materiale plastico dielettrico
--	--------------------------------

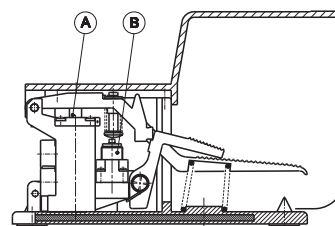
Principio di funzionamento

Azionamento a pedale con ritorno a molla



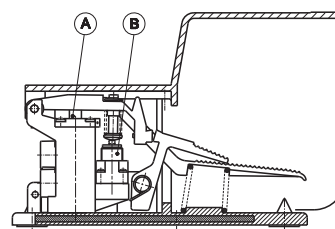
Il pedale aziona direttamente A, o con asservimento pneumatico B.

Azionamento a pedale a due posizioni (bistabile)



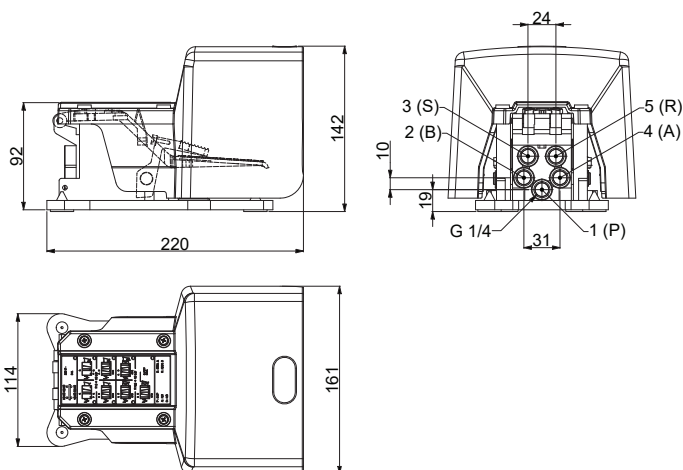
L'azionamento avviene premendo a fondo il pedale. Il ritorno è possibile premendo il pedolino di sbloccaggio.

Azionamento a pedale con sicurezza



L'azionamento è possibile solo premendo contemporaneamente i due pedali. Rilasciando avviene il ritorno. L'applicazione è adatta per evitare azionamenti accidentali.

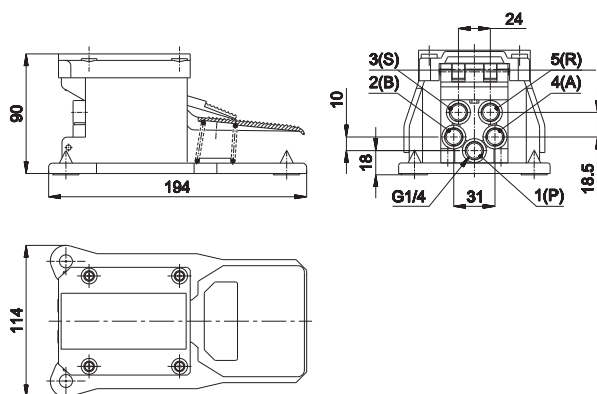
Pedale pneumatico G1/4 con protezione



Simbolo	Ritorno	Sforzo N	Peso Kg	Codice	
PEDALE RITORNO MOLLA					
3/2 NC		molla meccanica	20	1,25	AM-5000
5/2		molla meccanica	20	1,45	AM-5001
3/2 NO		molla meccanica	20	1,25	AM-5002
PEDALE BISTABILE					
3/2 NC		pedal	20	1,37	AM-5003
5/2		pedal	20	1,52	AM-5004
3/2 NO		pedal	20	1,37	AM-5005
PEDALE CON SICUREZZA SUL COMANDO					
5/2		molla meccanica	20	1,45	AM-5011
3/2 NO		molla meccanica	20	1,25	AM-5012
3/2 NC		molla meccanica	20	1,25	AM-5015
PEDALE ASSERVITO RITORNO MOLLA					
5/2		molla meccanica	20	1,45	AM-5021
PEDALE BISTABILE ASSERVITO					
5/2		molla meccanica	20	1,45	AM-5031
PEDALE ASSERVITO CON SICUREZZA SUL COMANDO					
5/2		molla meccanica	20	1,45	AM-5041

Pedale pneumatico con protezione arancione di serie.

Pedale pneumatico G1/4 senza protezione



Simbolo	Ritorno	Sforzo N	Peso Kg	Codice	
PEDALE					
3/2 NC		molla meccanica	20	1,25	AM-5000A
5/2		molla meccanica	20	1,45	AM-5001A
PEDALE BISTABILE					
3/2 NC		pedale	20	1,37	AM-5003A
5/2		pedale	20	1,52	AM-5004A

Altre versioni su richiesta.

Nel caso di utilizzo di questa versione la protezione è da realizzarsi a cura dell'utilizzatore nel rispetto delle direttive vigenti.

1 (P) = Alimentazione

2 - 4 (B - A) = Utilizzo

3 - 5 (S - R) = Scarico

Attacchi filettati da utilizzare per le diverse funzioni

2/2 NC	2/2 NO	3/2 NC	3/2 NO	5/2										
A	P	B	P	A	B	P	R	S						
4	1	2	1	4	1	5	2	1	3	4	2	1	5	3

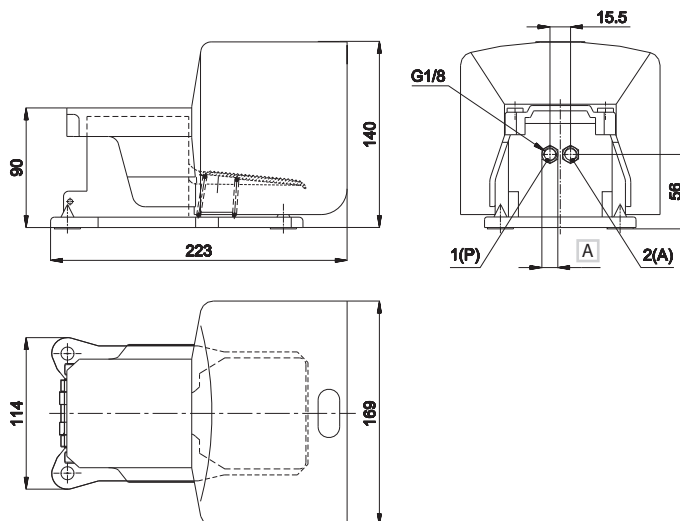
3

Pedale pneumatico G1/8 con protezione



Simbolo	Ritorno	Sforzo N	Peso Kg	Codice	
PEDALE					
3/2 NC		molla meccanica	20	0,96	AM-5043
2/2 NC		molla meccanica	20	0,96	AM-5043B
3/2 NO		molla meccanica	20	0,96	AM-5043C
2/2 NO		molla meccanica	20	0,96	AM-5043D

Pedale pneumatico con protezione arancione.
Su richiesta versione senza protezione.



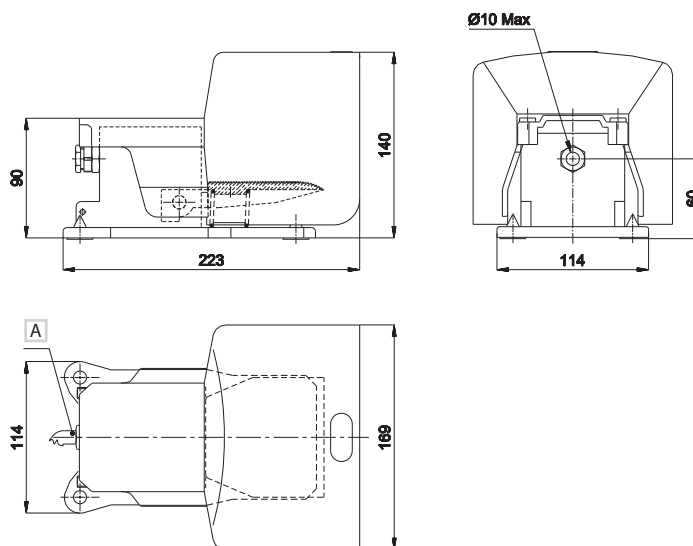
A Chiave 12
1 (P) = Alimentazione
2 (A) = Utilizzo

Pedale elettrico



Simbolo	Descrizione	Sforzo N	Peso Kg	Codice
	pedale senza microinterruttore elettrico	20	0,86	AM-5050
	pedale con microinterruttore elettrico	20	0,92	AM-5051
	pedale con doppio microinterruttore elettrico	20	0,95	AM-5052

Pedale elettrico con protezione blu.



A Cavo elettrico