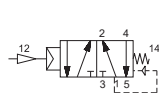
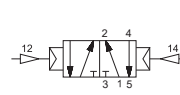


CARATTERISTICHE

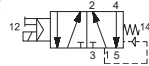
Temperatura ambiente	-10 ÷ +50 °C	
Fluido	aria filtrata 50 µm, con o senza lubrificazione	
Sistema di commutazione	misto	
Pressione Max	10 bar	
Conessioni	sottobasi serie BF	
	taglia 1	taglia 2
Diametro nominale (mm)	8	10
Portata nominale (NI/min)	1480	2300
Corpo valvola	resina acetlica	
Guarnizioni	NBR, poliuretano	
Elettropilota/Bobina	serie AA/U1	
Assorbimento	3,5 W (DC) - 5 VA (AC)	
Tensione	12 V DC - 24 V DC - 24 V AC - 110 V AC - 230 V AC	
Connettore	AM 5110	
Comando manuale	a impulso a vite 2 posizioni	


 Disponibile versione ATEX su richiesta
CE Ex II 2Gc IIC T5 II 2Dc T100°C
Singolo/doppio impulso pneumatico


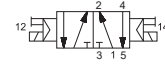
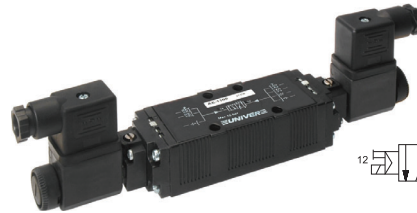
	taglia
AE-1009	1
AE-1120	2



	taglia
AE-1010	1
AE-1121	2

Singolo impulso elettrico


	taglia
AE-1000	1
AE-1100	2

Doppio impulso elettrico


	taglia
AE-1003	1
AE-1103	2

Sottobasi e piastre ISO 1

 BF-1060 G1/8
 BF-1061 G1/4

 BF-1062 G1/8
 BF-1063 G1/4

 BF-1071 G1/8
 BF-1072 G1/4
 BF-1071S G1/8
 BF-1072S G1/4

 BF-1065 Superiori
 BF-1066 Dorsali
 BF-1068 In linea
 G3/8

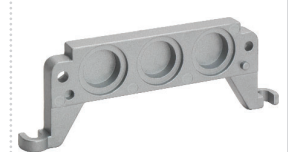

BF-1070

Sottobasi e piastre ISO 2

 BF-1150 G1/4
 BF-1151 G3/8

 BF-1152 G1/4
 BF-1153 G3/8

 BF-1160 G1/4
 BF-1161 G3/8

 BF-1154 In linea
 BF-1155 Dorsali
 G1/2


BF-1162

 Le elettrovalvole sono fornite senza bobina, connettore e ghiera di bloccaggio
 Per tipologia e versioni, consultare catalogo ATEX