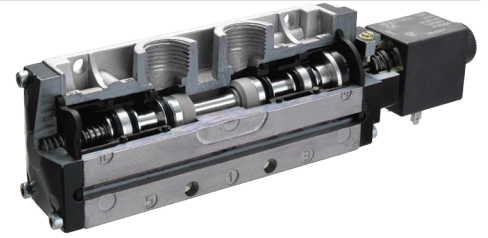


SISTEMA MISTO

Per applicazioni gravose
Velocità di commutazione
Elevato numero di cicli
Elevata portata

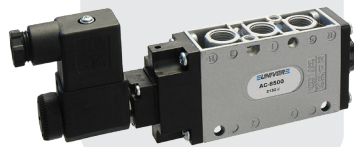
MISTO
per applicazioni gravose



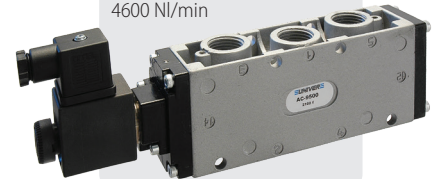
AC 7 - G1/8
1080 NI/min



AC 8 - G1/4
1600 NI/min



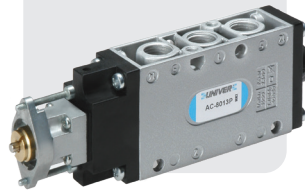
AC 9 - G1/2
4600 NI/min



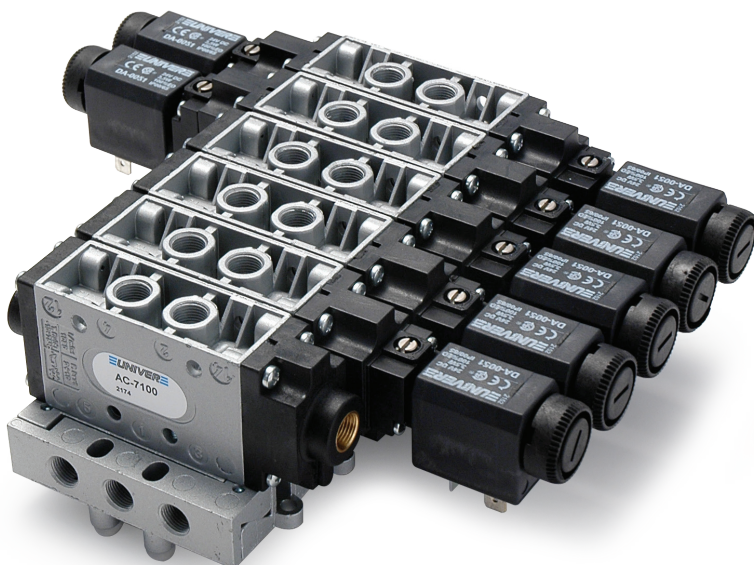
Meccanico



Azionamento indiretto



Pneumatico



Squadretta variante
solenoido "H"



Squadretta variante
solenoido "P"



Piastrina per servovalvamentazione
esterna




Distributori MIXED G1/8 - G 1/4 - G1/2

- Sistema di commutazione misto spola - otturatore
- Portata elevata
- Velocità di commutazione
- Elevato numero di manovre
- Azionamento: manuale, meccanico, pneumatico, elettrico
- Sottobasi modulari



Fluido	aria filtrata 50 µm, con o senza lubrificazione		
Temperatura ambiente	-10 ÷ +45 °C		
Temperatura fluido	max +50°C		
Sistema di commutazione	sistema misto ad otturatore		
Vie/Posizioni	5/2		
Pressione	max 10 bar		
Comando	pneumatico, elettrico, meccanico		
Ritorno	pneumatico + molla, pneumatico, elettrico		
Conessioni	G1/8	G1/4	G1/2
Diametro nominale (mm)	6	8	15
Portata nominale (NL/min)	1080	1600	4600
Corpo valvola	alluminio pressofuso		
Guarnizioni	gomma nitrilica, poliuretano		
Operatori	tecnopolimero		
Spola	alluminio		
Elettropilota	G1/8 - G1/4 AA	G1/2 AB	
Bobina	U1 - DA		U2 - DB
Assorbimento	3,5 W (DC) - 5 VA (AC)		11 W (DC) - 10 VA (AC)
Connettore	AM 5110		AM 5111
Tensione	12 V DC - 24 V DC - 24 V AC - 110 V AC - 230 V AC		
Comando manuale	a impulso a vite 2 posizioni		


Norma di Riferimento

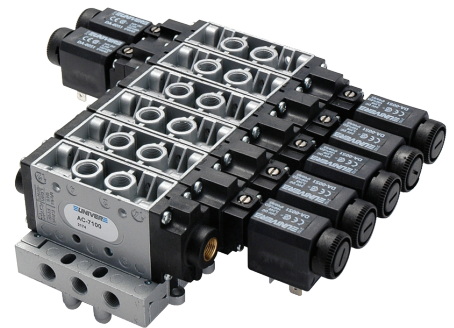
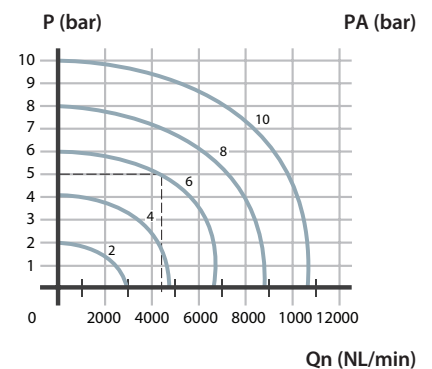
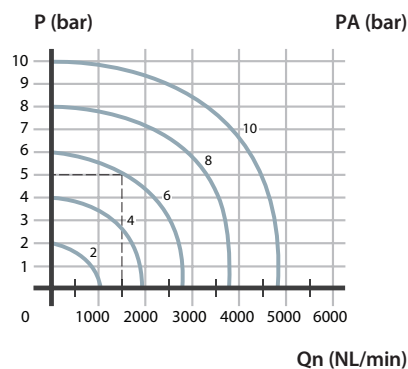
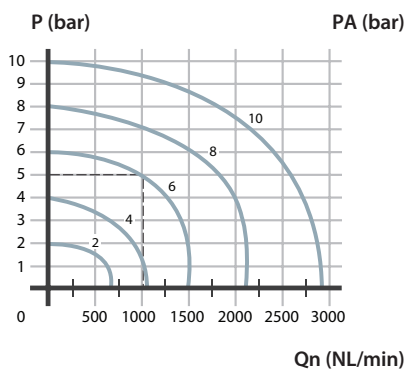
II 2G Ex h IICT5 Gb



II 2D Ex h IICT100°C Db



II 3 GD c nA II T5 -10 °C ≤ Ta ≤ 45°C IP65


CARATTERISTICHE DI PORTATA
G1/8
G1/4
G1/2


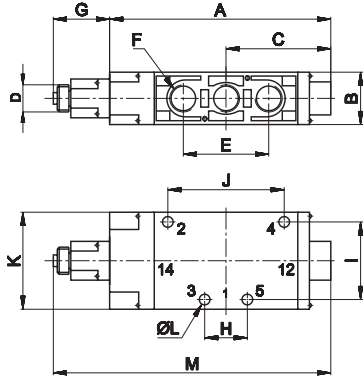
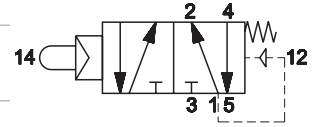
P (bar) = pressione di esercizio

PA (bar) = pressione di alimentazione

Qn (NL/min) = portata nominale

AZIONAMENTO MECCANICO INDIRECTO CON PREDISPOSIZIONE PER MONTAGGIO ATTUATORI PNEUMATICI, MECCANICI E MANUALI

	Codice	Vie	Filetto	Comando	Ritorno	Pressione	Peso
				14	12	bar	Kg
	AC-7010	5/2	G1/8	puntale a sfera	pneumatico + molla	1,8÷10	0,27
	AC-8010	5/2	G1/4	puntale a sfera	pneumatico + molla	2,3÷10	0,28
	AC-9010	5/2	G1/2	puntale a sfera	pneumatico + molla	2÷10	0,33



	A	B	C	D	E	F	G	H	I	J	K	L	M
G1/8	99	25	47	M14x1	36	G1/8	27	18	26	36	40	4,5	126
G1/4	114	27	54	M14x1	44	G1/4	27	22	40	60	50	5,5	141
G1/2	163	40	83	M14x1	80	G1/2	27	40	50	108	63	6,5	190

1 = Alimentazione
 2 - 4 = Utilizzo
 3 - 5 = Scarico
 14 = Comando
 12 = Ritorno

ATTUATORI PNEUMATICI E MECCANICI

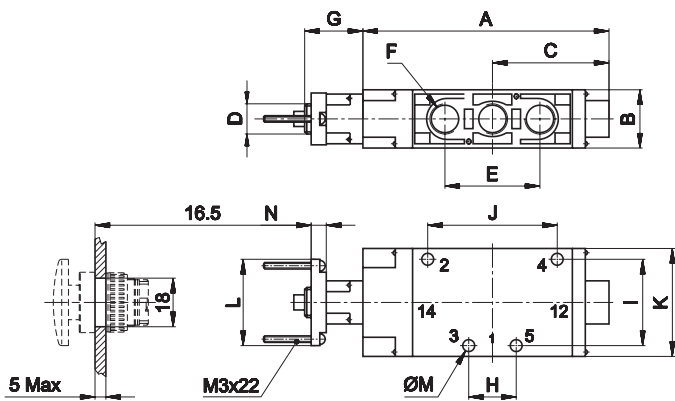
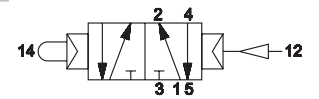
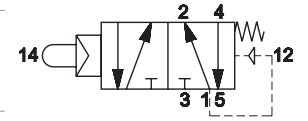
	AI-3550	Attuatore pneumatico	
	AI-3551	Attuatore pneumatico amplificato	
	AI-3560	Attuatore a rullo 1 posizione	
	AI-3562	Attuatore a sfera 1 posizione	
	AI-3563	Attuatore ad antenna omnidirezionale 1 posizione	
	AI-3570	Attuatore leva a rullo 1 posizione	
	AI-3571	Attuatore leva a rullo snodato 1 posizione	
		Azionamento completo con corsa 2,5 mm, corsa max 4,7 mm	
	AI-3572	Attuatore con tasto 1 posizione	

ATTUATORI MANUALI

	AI-3511	■ NERO	Pulsante incassato	
	AI-3512	■ ROSSO		
	AI-3513	■ VERDE		
	AI-3514	■ ROSSO	Pulsante a fungo	
	AI-3516	■ NERO		
	AI-3514D	■ ROSSO		
	AI-3516D	■ NERO		
	AI-3515	■ VERDE	Pulsante	
	AI-3517	■ ROSSO		
	AI-3519	■ NERO		
	AI-3520	■ NERO	Selettore rotante	
	AI-3521	■ NERO		
	AI-3522	■ NERO	Selettore a leva rotante	
	AI-3523	■ NERO		
	AI-3524	■ NERO	Levetta	
	AI-3525	■ NERO	Leva omnidir.	
	AI-3526	■ NERO	Attuatore push pull	

AZIONAMENTO INDIRETTO CON PREDISPOSIZIONE PER MONTAGGIO ATTUATORI DA QUADRO Ø 22

Codice	Vie	Filetto	Comando		Pressione bar	Peso Kg
			14	12		
AC-7013	5/2	G1/8	puntale a sfera	pneumatico + molla	1,8÷10	0,28
AC-8013	5/2	G1/4	puntale a sfera	pneumatico + molla	2,3÷10	0,29
AC-9013	5/2	G1/2	puntale a sfera	pneumatico + molla	2÷10	0,84
AC-7013P	5/2	G1/8	puntale a sfera	pneumatico amplificato	1÷10	0,29
AC-8013P	5/2	G1/4	puntale a sfera	pneumatico amplificato	1÷10	0,28
AC-9013P	5/2	G1/2	puntale a sfera	pneumatico amplificato	1÷10	0,83



	A	B	C	D	E	F	G	H	I	J	K	L	M	N
G1/8	99	25	47	M14x1	36	G1/8	27	18	26	36	40	40	4,5	7
G1/4	114	27	54	M14x1	44	G1/4	27	22	40	60	50	40	5,5	7
G1/2	163	40	83	M14x1	80	G1/2	27	40	50	108	63	40	6,5	7

- 1 = Alimentazione
- 2 - 4 = Utilizzo
- 3 - 5 = Scarico
- 14 = Comando
- 12 = Ritorno

ATTUATORI MANUALI

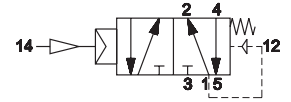
	AI-3511Q	■ NERO		
	AI-3512Q	■ ROSSO	Pulsante incassato	
	AI-3513Q	■ VERDE		
	AI-3514Q	■ ROSSO	Pulsante a fungo	
	AI-3516Q	■ NERO		
	AI-3514QD	■ ROSSO		
	AI-3516QD	■ NERO		
	AI-3515Q	■ VERDE		
	AI-3517Q	■ ROSSO	Pulsante	
	AI-3519Q	■ NERO		
	AI-3520Q	■ NERO	Selettore rotante	
	AI-3521Q	■ NERO		
	AI-3522Q	■ NERO	Selettore a leva rotante	
	AI-3523Q	■ NERO		
	AI-3524Q	■ NERO	Levetta	
	AI-3525Q	■ NERO	Leva omnidir.	
	AI-3526Q	■ NERO	Attuatore push pull	

IMPULSO PNEUMATICO

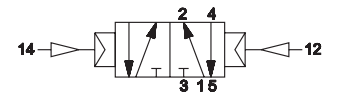
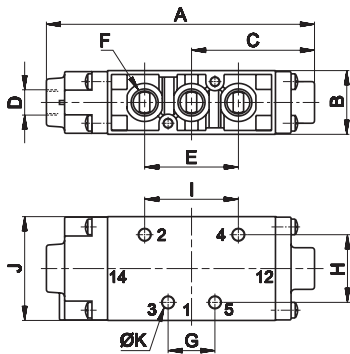
Codice	Connessione	Comando	Ritorno	Tempo (ms)		Pressione bar	Peso Kg
				Ecc.	Dis.		
		14	12				

SINGOLO IMPULSO PNEUMATICO


AC-7100	5/2	G1/8	pneumatico amplificato	pneumatico + molla	8	10	1,8÷10	0,22
AC-8100	5/2	G1/4	pneumatico amplificato	pneumatico + molla	10	10	2,3÷10	0,23
AC-9100	5/2	G1/2	pneumatico amplificato	pneumatico + molla	10	10	2÷10	0,76

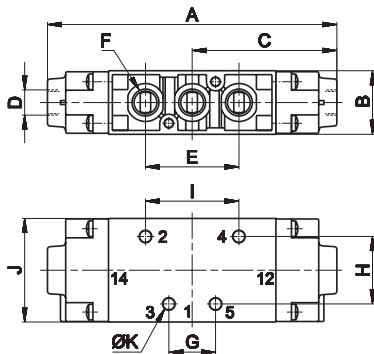

DOPPIO IMPULSO PNEUMATICO

AC-7120	5/2	G1/8	pneumatico amplificato	pneumatico amplificato	5	10	1÷10	0,23
AC-8120	5/2	G1/4	pneumatico amplificato	pneumatico amplificato	6	6	0,8÷10	0,21
AC-9120	5/2	G1/2	pneumatico amplificato	pneumatico amplificato	8	8	0,8÷10	0,77


SINGOLO IMPULSO PNEUMATICO


	A	B	C	D	E	F	G	H	I	J	K
G1/8	103	25	47	G1/8	36	G1/8	18	26	36	40	4,5
G1/4	117	27	54	G1/8	44	G1/4	22	40	60	50	5,5
G1/2	165	40	82,5	G1/8	80	G1/2	40	50	108	63	6,5

1 = Alimentazione
 2 - 4 = Utilizzo
 3 - 5 = Scarico
 14 = Comando
 12 = Ritorno

DOPPIO IMPULSO PNEUMATICO


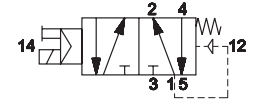
	A	B	C	D	E	F	G	H	I	J	K
G1/8	112	25	56	G1/8	36	G1/8	18	26	36	40	4,5
G1/4	126,5	25	63	G1/8	44	G1/4	22	40	60	50	5,5
G1/2	165	40	82,5	G1/8	80	G1/2	40	50	108	63	6,5

1 = Alimentazione
 2 - 4 = Utilizzo
 3 - 5 = Scarico
 14 = Comando
 12 = Ritorno

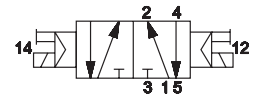
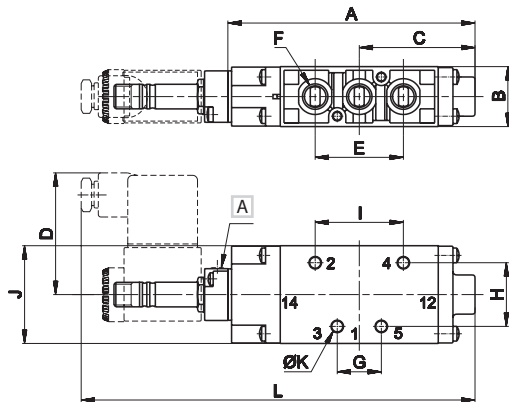
IMPULSO ELETTRICO

Codice	Vie	Filetto	Comando	Ritorno	Tempo (ms)		Pressione bar	Peso Kg
					Ecc.	Dis.		
			14	12				
SINGOLO IMPULSO PNEUMATICO								

AC-7500	5/2	G1/8	elettrico amplificato	pneumatico + molla	18	20	1,8÷10	0,27
AC-8500	5/2	G1/4	elettrico amplificato	pneumatico + molla	22	22	2,3÷10	0,28
AC-9500	5/2	G1/2	elettrico amplificato	pneumatico + molla	23	30	2÷10	1,1


DOPPIO IMPULSO PNEUMATICO

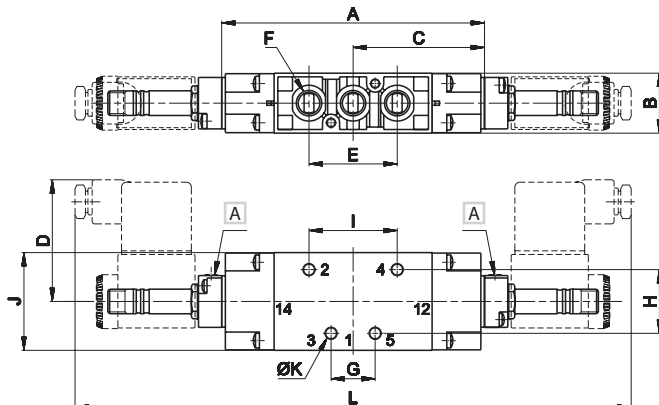
AC-7520	5/2	G1/8	elettrico amplificato	elettrico amplificato	14	14	1÷10	0,33
AC-8520	5/2	G1/4	elettrico amplificato	elettrico amplificato	14	14	0,8÷10	0,31
AC-9520	5/2	G1/2	elettrico amplificato	elettrico amplificato	16	16	0,8÷10	1,1


SINGOLO IMPULSO ELETTRICO


	A	B	C	D	E	F	G	H	I	J	K	L
G1/8	101	25	47	50	36	G1/8	18	26	36	40	4,5	164
G1/4	116	27	54	50	44	G1/4	22	40	60	50	5,5	180
G1/2	165	40	83	48	80	G1/2	40	50	108	63	6,5	241

A | Comando manuale

- 1 = Alimentazione
- 2 - 4 = Utilizzo
- 3 - 5 = Scarico
- 14 = Comando
- 12 = Ritorno

DOPPIO IMPULSO ELETTRICO


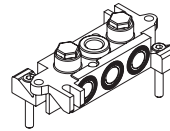
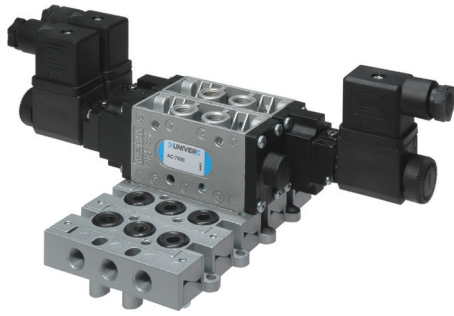
	A	B	C	D	E	F	G	H	I	J	K	L
G1/8	107	25	53,5	50	36	G1/8	18	26	36	40	4,5	227
G1/4	124	27	62	50	44	G1/4	22	40	60	50	5,5	252
G1/2	164	40	80,5	48	80	G1/2	40	50	108	63	6,5	317

A | Comando manuale

- 1 = Alimentazione
- 2 - 4 = Utilizzo
- 3 - 5 = Scarico
- 14 = Comando
- 12 = Ritorno

Servoalimentazione esterna del pilota (solo versione U1) con piastrine di asservimento cod. AM - 5148
Le elettrovalvole sono fornite senza bobina e connettore

SOTTOBASE MODULARE G1/8



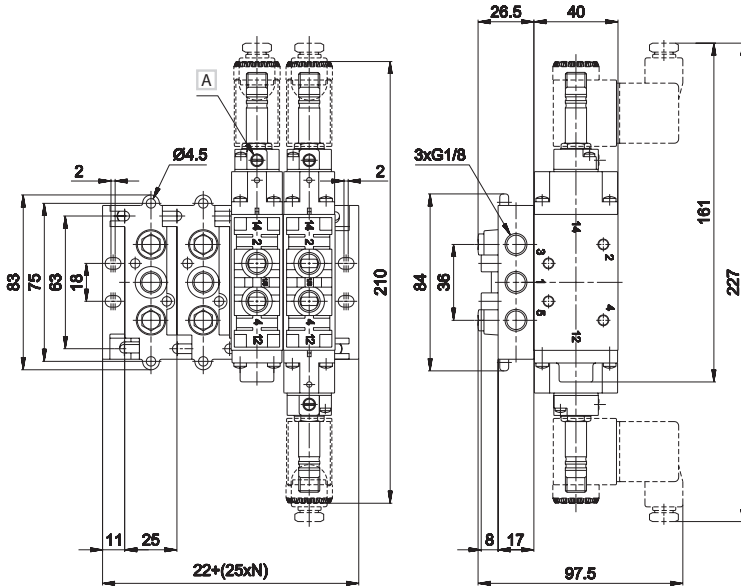
AC-7900

Sottobase con
attacchi G1/8
Viti incluse
peso: 0,15 Kg



AC-7905

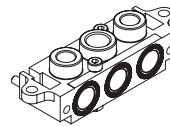
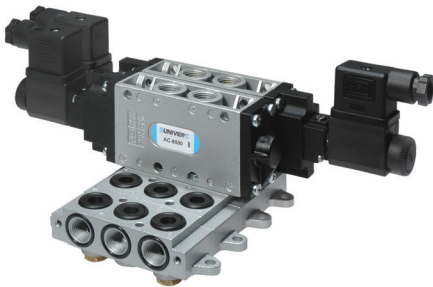
Piastra d'entrata
sistema
MIXED 5/2 - G1/8
Viti incluse
peso: 0,06 Kg



A Comando manuale

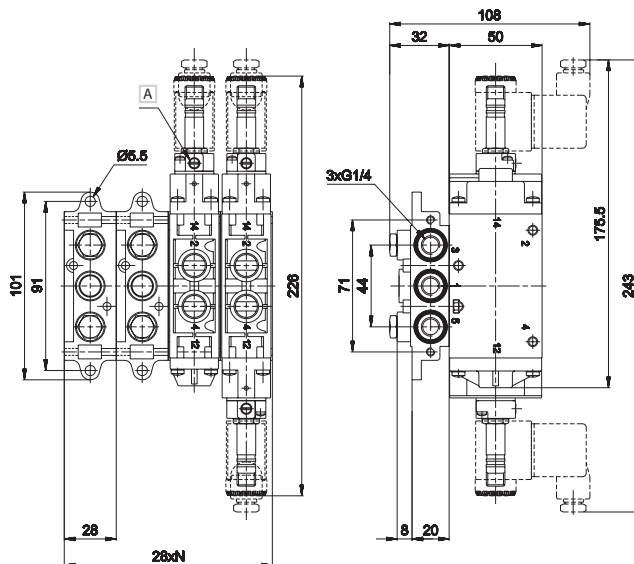
- 1 = Alimentazione
- 2 - 4 = Utilizzo
- 3 - 5 = Scarico
- 14 = Comando
- 12 = Ritorno

SOTTOBASE MODULARE G1/4



AC-8900

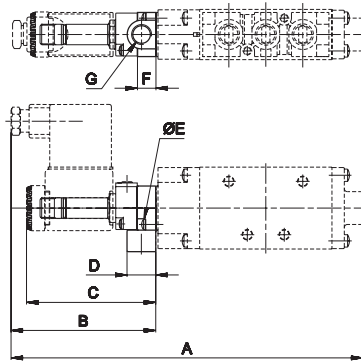
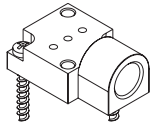
Sottobase con
attacchi
filettati G1/4
Viti incluse
peso: 0,22 Kg



A Comando manuale

- 1 = Alimentazione
- 2 - 4 = Utilizzo
- 3 - 5 = Scarico
- 14 = Comando
- 12 = Ritorno

PIASTRINA PER SERVOALIMENTAZIONE ESTERNA

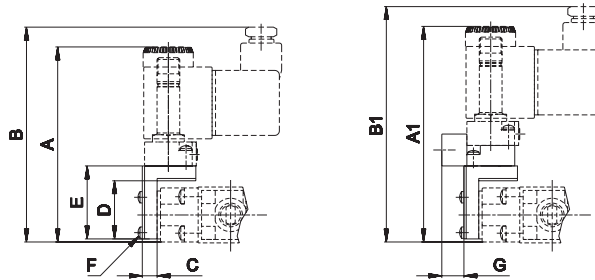
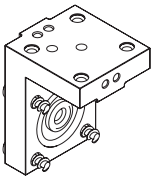


AM-5148

Piastrina per servoalimentazione esterna peso: 0,03 Kg

	A	B	C	D	E	F	G
G1/8	171,5	70,5	63	14	2,9X10	9	G1/8
G1/4	186	70,5	63	14	2,9X10	9	G1/8

SQUADRETTA VARIANTE SOLENOIDE "H"

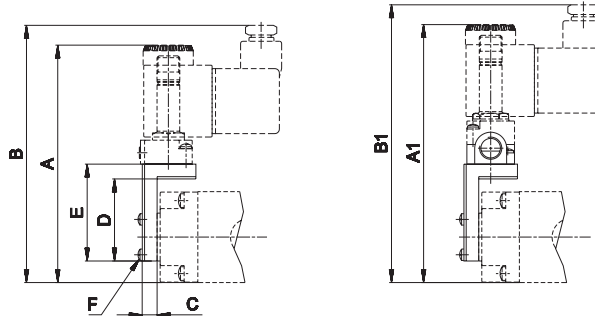
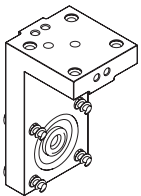


AM-5151 + AM-5148

Squadretta variante solenoide "H" peso: 0,035 Kg

	A	A1	B	B1	C	D	E	F	G
G1/8	87,7	96,7	95,5	104,5	6,5	25,5	32	2,9X10	9,7
G1/4	88,7	97,7	96,5	105,5	6,5	25,5	32	2,9X10	9,7

SQUADRETTA VARIANTE SOLENOIDE "P"



AM-5152 + AM-5148

Squadretta variante solenoide "P" peso: 0,05 Kg

	A	A1	B	B1	C	D	E	F
G1/8	106	115	113,5	122,5	6,5	36	42,5	2,9X10
G1/4	111	120	118,5	127,5	6,5	36	42,5	2,9X10

Piastrina per servoalimentazione esterna



Squadretta variante solenoide "H"



Squadretta variante solenoide "P"



BOBINE

Omologazione CSA/UL

Sostituibile senza intervenire sul circuito pneumatico.

Altre tensioni a richiesta.

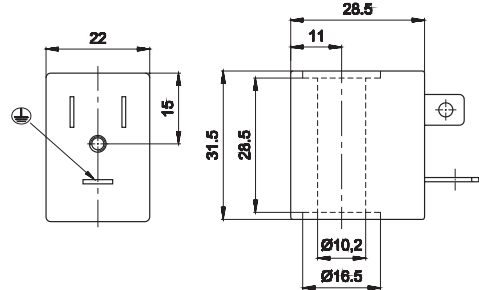
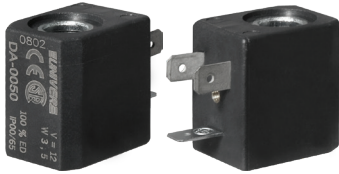
Orientabile 360° sul canotto e avvolta con fili in classe H.

Temperatura ambiente: -10 ÷ +45 °C. Temperatura fluido: -10 ÷ +95 °C.

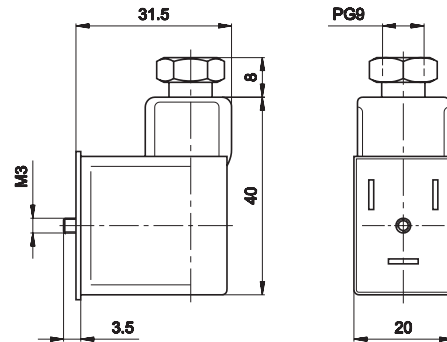
Le elettrovalvole funzionanti a 110V - 230V devono essere incorporate (en 60204 - 1).

In servizio continuo la temperatura di regime non pregiudica il funzionamento della bobina, purché avvenga in ambiente areato.

Classe di protezione IP65 se utilizzate con connettore

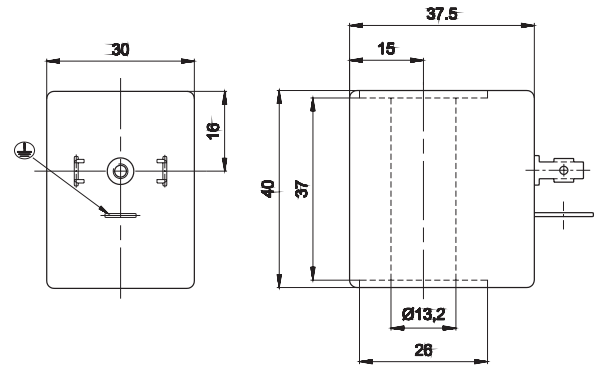
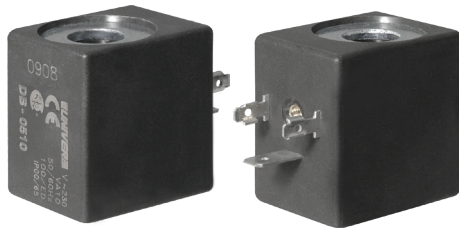

BOBINA U1- LATO 22 MM


Code	Durata ED(a) %	Assorbimento W		Tolleranza tensione %	Tensione nominale	Peso Kg
		Continuo	Spunto			
DA-0050	100	3,5	3,5	±10	12 V DC	0,06
DA-0051	100	3,5	3,5	±10	24 V DC	0,06
DA-0106	100	5,4 VA (Max)	7,8 VA (Max)	±10	24 V AC/50-60 HZ	0,06
DA-0108	100	5,4 VA (Max)	7,8 VA (Max)	±10	110 V AC/50-60 HZ	0,06
DA-0124	100	5,4 VA (Max)	7,8 VA (Max)	±10	230 V AC/50-60 HZ	0,06

CONNETTORE PER BOBINE U1


Code	Bobine serie	Grado di protezione	Collegamento cavi	Orientamento
AM-5110	U1	IP65	PG9	180°

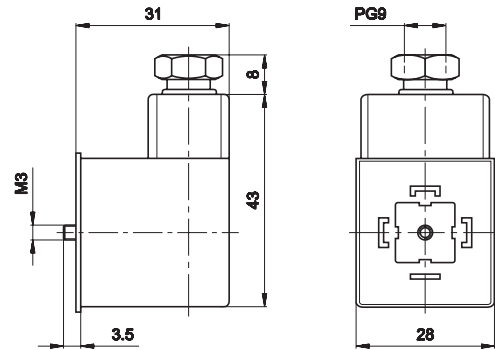
A richiesta con indicatore luminoso

BOBINA U2- LATO 30 MM


Code	Durata ED(a) %	Assorbimento W		Tolleranza tensione %	Tensione nominale	Peso Kg
		Continuo	Spunto			
DB-0501	100	11	11	±10	12 V DC	0,06
DB-0502	100	11	11	±10	24 V DC	0,06
DB-0507	100	10 VA (Max)	16 VA (Max)	±10	24 V AC/50-60 HZ	0,06
DB-0509	100	10 VA (Max)	16 VA (Max)	±10	110 V AC/50-60 HZ	0,06
DB-0510	100	10 VA (Max)	16 VA (Max)	±10	230 V AC/50-60 HZ	0,06

(a) = le elettrovalvole funzionanti a 110 V - 230 V devono essere incorporate (EN-60204-1)

In servizio continuo la temperatura di regime non pregiudica il funzionamento della bobina, purchè venga in ambiente areato

CONNETTORE DIN 43650 PER BOBINE SERIE U2/U3


Code	Bobine serie	Grado di protezione	Collegamento cavi	Orientamento
AM-5111	U2/U3	IP65	PG9	360°

A richiesta con indicatore luminoso