



Finecorsa pneumatici

- Compatte e leggere (dimensioni ridotte)
- Minimo sforzo di azionamento e alta velocità di risposta
- Attacchi filettati M5 o raccordo rapido tubo Ø4
- Ampia gamma di attuatori e azionamenti manuali da quadro originali Univer



Fluido	aria filtrata 50 µm, con o senza lubrificazione
Temperatura ambiente	-10 ÷ +90°C
Temperatura fluido	max +50°C
Sistema di commutazione	otturatore
Vie/Posizioni	2/2 NC, 3/2 NC, 3/2 NO
Pressione	Max 10 bar
Comando	manuale e meccanico
Ritorno	molla meccanica
Conessioni	M5, tubo Ø4
Diametro nominale (mm)	2,5 mm
Portata nominale (NI/min)	70 NI/min
Corpo valvola	zama
Guarnizioni	NBR
Spola	acciaio nichelato

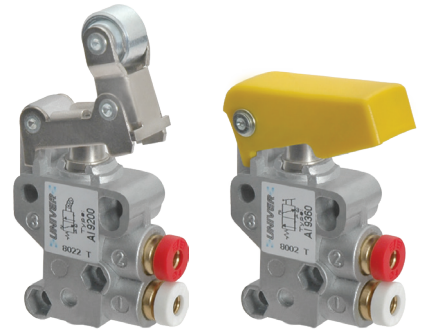


Norma di Riferimento

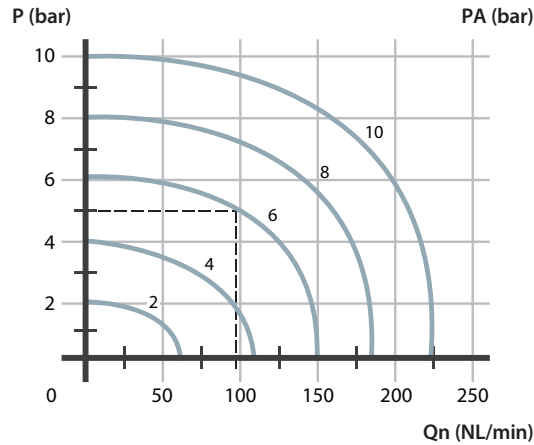
II 2G Ex h IIC T5 Gb



II 2D Ex h IIIC T100°C Db

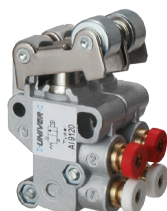


CARATTERISTICHE DI PORTATA


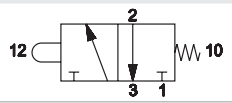
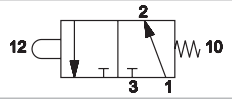
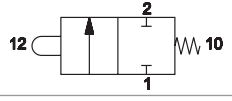

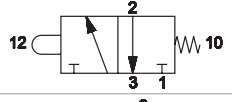
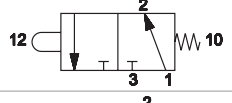
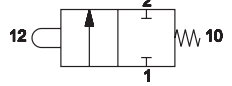


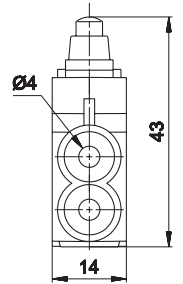
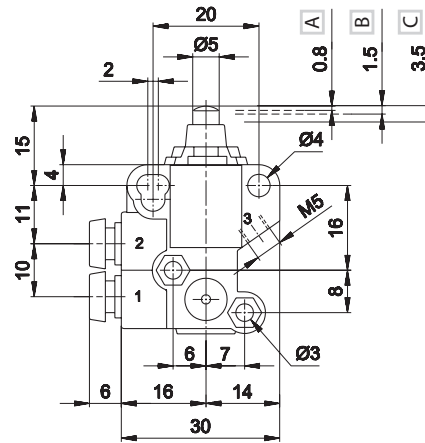
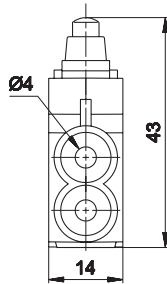
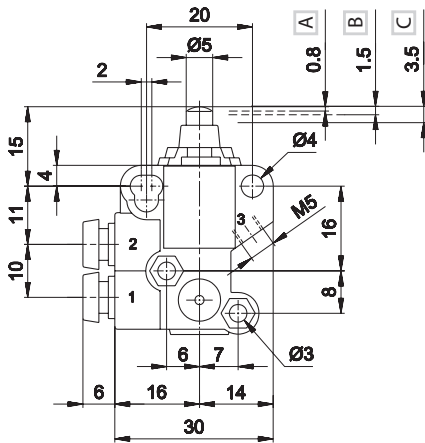
P (bar) = pressione di esercizio
 PA (bar) = pressione di alimentazione
 Qn (NL/min) = portata

ALTRE VERSIONI DISPONIBILI



PULSANTE A SFERA

	Codice	Vie	Connessione	Ritorno	Sforzo N	Peso Kg	
	AM-9000	3/2 NC	tubo Ø4	molla meccanica	14	0,060	
	AM-9010	3/2 NO	tubo Ø4	molla meccanica	14	0,060	
	AM-9020	2/2 NC	tubo Ø4	molla meccanica	14	0,060	
	AM-9000M	3/2 NC	M5	molla meccanica	14	0,060	
	AM-9010M	3/2 NO	M5	molla meccanica	14	0,060	
	AM-9020M	2/2 NC	M5	molla meccanica	14	0,060	

TUBO Ø4
M5


- 1 = Alimentazione
- 2 = Utilizzo
- 3 = Scarico

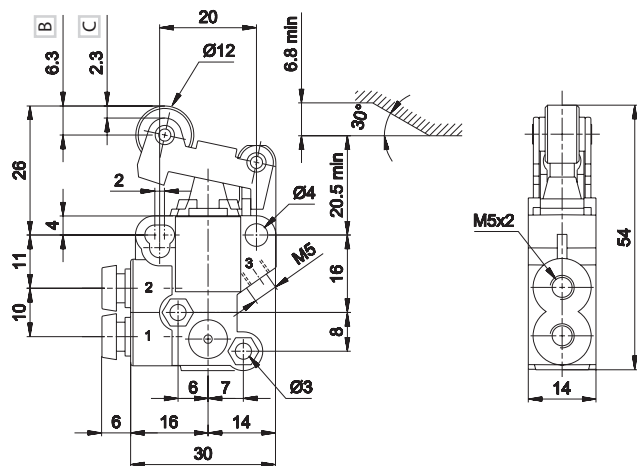
- A** = Percorsa
- B** = Massima apertura
- C** = Corsa totale

- 1 = Alimentazione
- 2 = Utilizzo
- 3 = Scarico

- A** = Percorsa
- B** = Massima apertura
- C** = Corsa totale

LEVA A RULLO

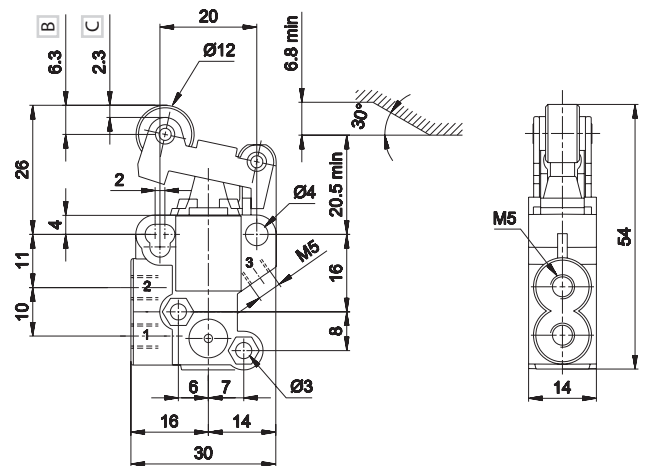
	Codice	Vie	Connessione	Ritorno	Sforzo N	Peso Kg	
	AM-9100	3/2 NC	tubo Ø4	molla meccanica	7	0,085	
	AM-9110	3/2 NO	tubo Ø4	molla meccanica	7	0,085	
	AM-9120	2/2 NC	tubo Ø4	molla meccanica	7	0,085	
	AM-9100M	3/2 NC	M5	molla meccanica	7	0,085	
	AM-9110M	3/2 NO	M5	molla meccanica	7	0,085	
	AM-9120M	2/2 NC	M5	molla meccanica	7	0,085	

TUBO Ø4


- 1 = Alimentazione
- 2 = Utilizzo
- 3 = Scarico

B = Massima apertura

C = Corsa totale

M5


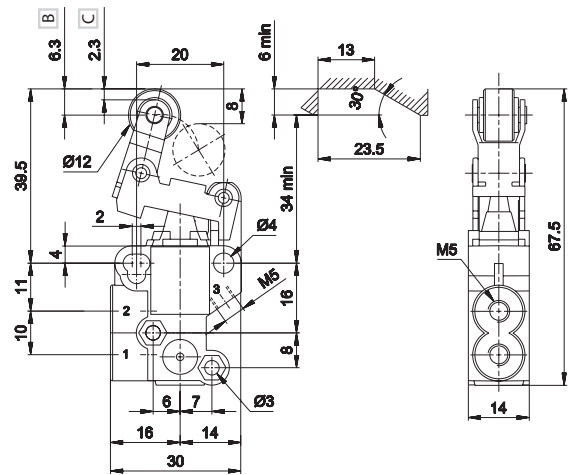
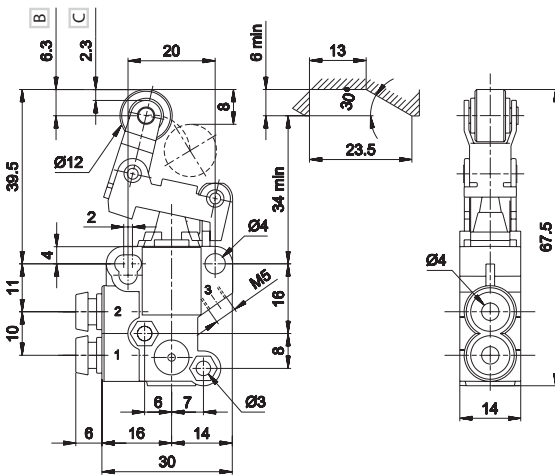
- 1 = Alimentazione
- 2 = Utilizzo
- 3 = Scarico

B = Massima apertura

C = Corsa totale

LEVA A RULLO UNIDIREZIONALE

	Codice	Vie	Connessione	Ritorno	Sforzo N	Peso Kg	
	AM-9200	3/2 NC	tubo Ø4	molla meccanica	4	0,085	
	AM-9210	3/2 NO	tubo Ø4	molla meccanica	4	0,085	
	AM-9220	2/2 NC	tubo Ø4	molla meccanica	4	0,085	
	AM-9200M	3/2 NC	M5	molla meccanica	4	0,085	
	AM-9210M	3/2 NO	M5	molla meccanica	4	0,085	
	AM-9220M	2/2 NC	M5	molla meccanica	4	0,085	

TUBO Ø4
M5


- 1 = Alimentazione
- 2 = Utilizzo
- 3 = Scarico

B = Massima apertura

C = Corsa totale

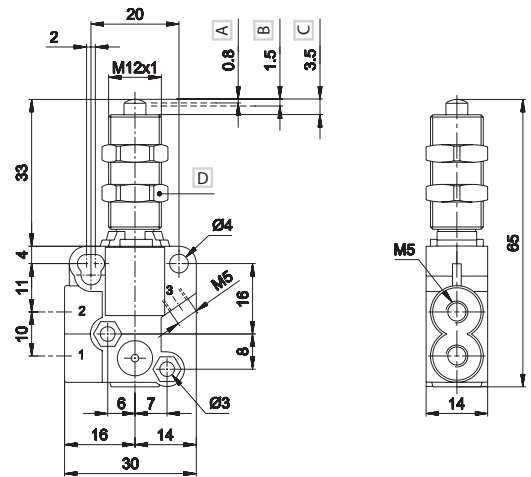
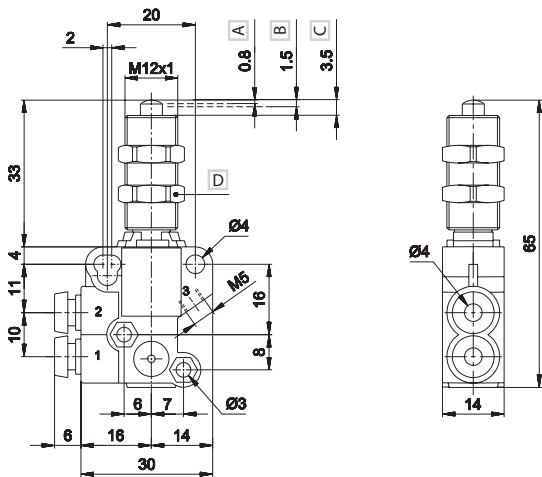
- 1 = Alimentazione
- 2 = Utilizzo
- 3 = Scarico

B = Massima apertura

C = Corsa totale

PULSANTE MECCANICO PASSAPARETE

	Codice	Vie	ConneSSIONE	Ritorno	Sforzo N	Peso Kg	
	AM-9300	3/2 NC	tubo Ø4	molla meccanica	14	0,082	
	AM-9310	3/2 NO	tubo Ø4	molla meccanica	14	0,082	
	AM-9320	2/2 NC	tubo Ø4	molla meccanica	14	0,082	
	AM-9300M	3/2 NC	M5	molla meccanica	14	0,082	
	AM-9310M	3/2 NO	M5	molla meccanica	14	0,082	
	AM-9320M	2/2 NC	M5	molla meccanica	14	0,082	

TUBO Ø4
M5


- 1 = Alimentazione
- 2 = Utilizzo
- 3 = Scarico

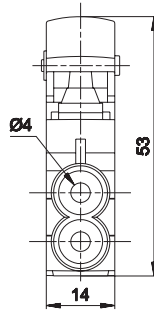
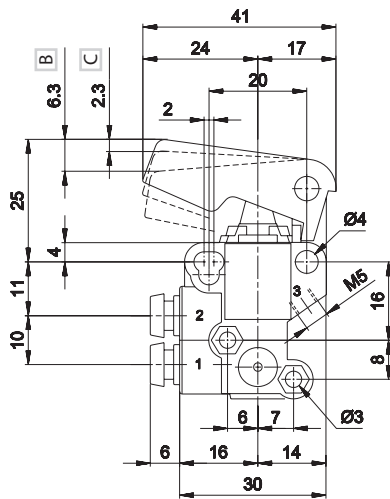
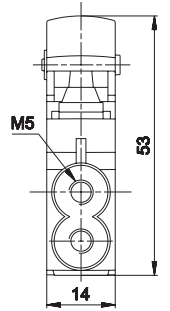
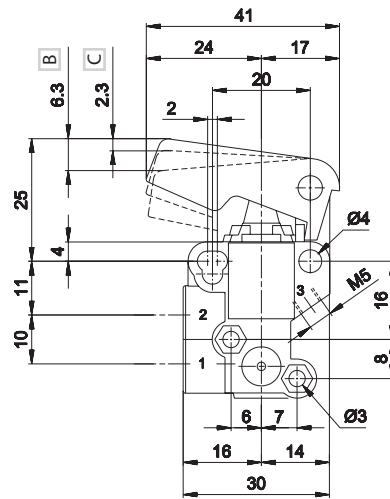
- A** = Precorsa
- B** = Massima apertura
- C** = Corsa totale
- D** = Chiave 14

- 1 = Alimentazione
- 2 = Utilizzo
- 3 = Scarico

- A** = Precorsa
- B** = Massima apertura
- C** = Corsa totale
- D** = Chiave 14

TASTO

	Codice	Vie	ConneSSIONE	Ritorno	Sforzo N	Peso Kg	
	AM-9350	3/2 NC	tubo Ø4	molla meccanica	7	0,065	
	AM-9360	3/2 NO	tubo Ø4	molla meccanica	7	0,065	
	AM-9370	2/2 NC	tubo Ø4	molla meccanica	7	0,065	
	AM-9350M	3/2 NC	M5	molla meccanica	7	0,065	
	AM-9360M	3/2 NO	M5	molla meccanica	7	0,065	
	AM-9370M	2/2 NC	M5	molla meccanica	7	0,065	

TUBO Ø4

M5


- 1 = Alimentazione
- 2 = Utilizzo
- 3 = Scarico

B = Massima apertura

C = Corsa totale

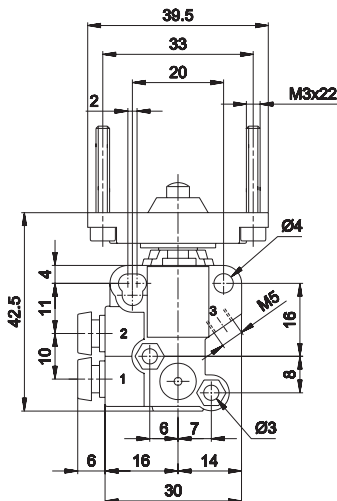
- 1 = Alimentazione
- 2 = Utilizzo
- 3 = Scarico

B = Massima apertura

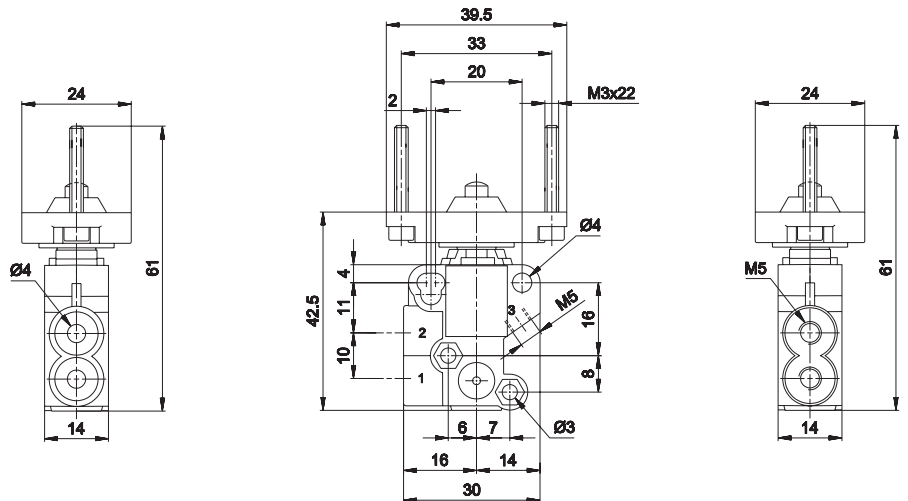
C = Corsa totale

PULSANTE MECCANICO MONTAGGIO A QUADRO

	Codice	Vie	Connezione	Ritorno	Sforzo N	Peso Kg	
	AM-9400	3/2 NC	tubo Ø4	molla meccanica	14	0,075	
	AM-9410	3/2 NO	tubo Ø4	molla meccanica	14	0,075	
	AM-9420	2/2 NC	tubo Ø4	molla meccanica	14	0,075	
	AM-9400M	3/2 NC	M5	molla meccanica	14	0,075	
	AM-9410M	3/2 NO	M5	molla meccanica	14	0,075	
	AM-9420M	2/2 NC	M5	molla meccanica	14	0,075	

TUBO Ø4


1 = Alimentazione
2 = Utilizzo
3 = Scarico

M5


1 = Alimentazione
2 = Utilizzo
3 = Scarico

ATTUATORI MANUALI

	AI-3511Q	■ NERO	Pulsante incassato	
	AI-3512Q	■ ROSSO		
	AI-3513Q	■ VERDE		
	AI-3514Q	■ ROSSO	Pulsante a fungo	
	AI-3516Q	■ NERO		
	AI-3514QD	■ ROSSO		
	AI-3516QD	■ NERO	Pulsante	
	AI-3515Q	■ VERDE		
	AI-3517Q	■ ROSSO		
	AI-3520Q	■ NERO	Selettore rotante	
	AI-3521Q	■ NERO		

ATTUATORI MANUALI

	AI-3522Q	■ NERO	Selettore a leva rotante	
	AI-3523Q	■ NERO		
	AI-3524Q	■ NERO	Levetta	
	AI-3525Q	■ NERO	Leva omnidir.	
	AI-3526Q	■ NERO	Attuatore push pull	