


Finecorsa miniaturizzati

- I finecorsa miniaturizzati montati sulle basette filettate o con attacchi rapidi, possono essere accoppiati ai vari azionamenti manuali da quadro, assolvendo a innumerevoli esigenze di impianto.



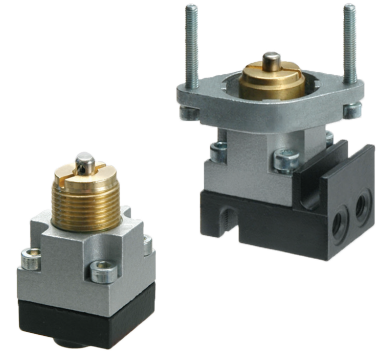
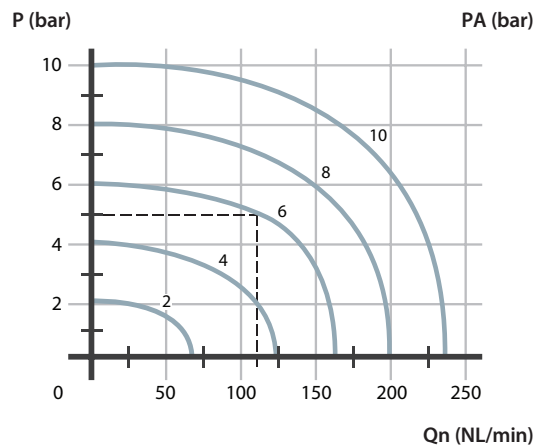
Fluido	aria filtrata 50 µm, con o senza lubrificazione
Temperatura ambiente	-10 ÷ +90°C
Temperatura fluido	max +50°C
Sistema di commutazione	otturatore
Vie/Posizioni	2/2 NC, 2/2 NO, 3/2 NC, 3/2 NO
Pressione	Max 10 bar
Comando	manuale e meccanico
Ritorno	molla meccanica
Conessioni	interfaccia per sottobase
Diametro nominale (mm)	2,3 mm (1,5 tipo sensibile)
Portata nominale (NL/min)	110 NL/min (55 tipo sensibile)
Corpo valvola	zama
Guarnizioni	NBR
Sottobase	zama
Spola	ottone nichelato


Norma di Riferimento

II 2G Ex h IICT5 Gb



II 2D Ex h IICT100°C Db


CARATTERISTICHE DI PORTATA


P (bar) = pressione di esercizio
PA (bar) = pressione di alimentazione
Qn (NL/min) = portata

PULSANTE MECCANICO

	Codice	Vie	Ritorno	Ø	Portata NI/min	Sforzo N	Peso Kg	Note	
	AI-3500	3/2 NC	molla meccanica	2,3	110	15	0,040	-	
	AI-3500S	3/2 NC	molla meccanica	1,5	55	4	0,040	Sensibile	
	AI-3501	3/2 NO	molla meccanica	2,3	110	15	0,040	-	
	AI-3501S	3/2 NO	molla meccanica	1,3	45	4	0,040	Sensibile	
	AI-3502	2/2 NC	molla meccanica	2,3	110	15	0,040	-	
	AI-3503	2/2 NO	molla meccanica	2,3	110	15	0,040	A richiesta	

ATTUATORI PNEUMATICI E MECCANICI

	AI-3550	Attuatore pneumatico	
	AI-3551	Attuatore pneumatico amplificato	
	AI-3560	Attuatore a rullo 1 posizione	
	AI-3562	Attuatore a sfera 1 posizione	
	AI-3563	Attuatore ad antenna omnidirezionale 1 posizione	
	AI-3570	Attuatore leva a rullo 1 posizione	
	AI-3571	Attuatore leva a rullo snodato 1 posizione Azionamento completo con corsa 2,5 mm, corsa max 4,7 mm	
	AI-3572	Attuatore con tasto 1 posizione	

ATTUATORI MANUALI

	AI-3511	■ NERO	
	AI-3512	■ ROSSO	Pulsante incassato
	AI-3513	■ VERDE	
	AI-3514	■ ROSSO	Pulsante a fungo
	AI-3516	■ NERO	
	AI-3514D	■ ROSSO	
	AI-3516D	■ NERO	
	AI-3515	■ VERDE	Pulsante
	AI-3517	■ ROSSO	
	AI-3519	■ NERO	
	AI-3520	■ NERO	Selettore rotante
	AI-3521	■ NERO	
	AI-3522	■ NERO	Selettore a leva rotante
	AI-3523	■ NERO	
	AI-3524	■ NERO	Levetta
	AI-3525	■ NERO	Leva omnidir.
	AI-3526	■ NERO	Attuatore push pull

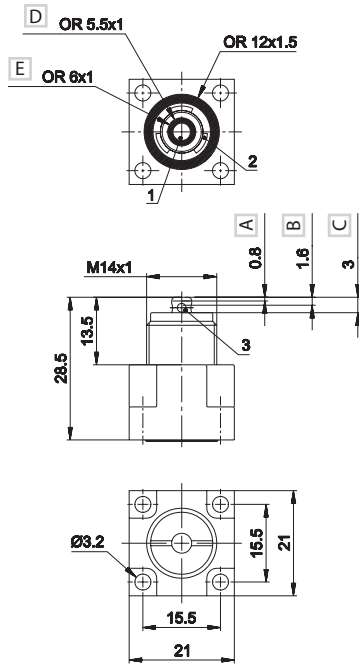
PULSANTE MECCANICO PER AZIONAMENTO A QUADRO

	Codice	Vie	Ritorno	Ø	Portata NI/min	Sforzo N	Peso Kg	Note	
	AI-3500Q	3/2 NC	molla meccanica	2,3	110	15	0,055	-	
	AI-3500SQ	3/2 NC	molla meccanica	1,5	55	4	0,055	Sensibile	
	AI-3501Q	3/2 NO	molla meccanica	2,3	110	15	0,055	-	
	AI-3501SQ	3/2 NO	molla meccanica	1,3	45	4	0,055	Sensibile	
	AI-3502Q	2/2 NC	molla meccanica	2,3	110	15	0,055	-	
	AI-3503Q	2/2 NO	molla meccanica	2,3	110	15	0,055	A richiesta	

ATTUATORI MANUALI

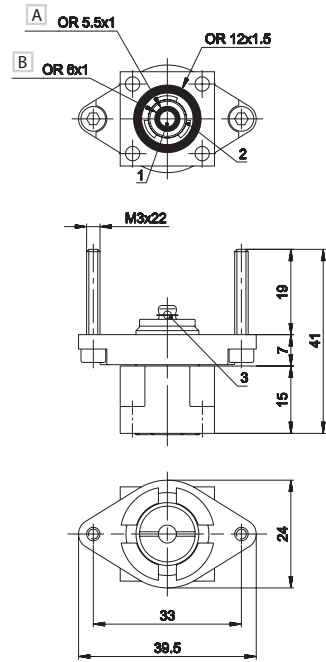
	AI-3511Q	■ NERO	Pulsante incassato	
	AI-3512Q	■ ROSSO		
	AI-3513Q	■ VERDE		
	AI-3514Q	■ ROSSO	Pulsante a fungo	
	AI-3516Q	■ NERO		
	AI-3514QD	■ ROSSO		
	AI-3516QD	■ NERO		
	AI-3515Q	■ VERDE	Pulsante	
	AI-3517Q	■ ROSSO		
	AI-3519Q	■ NERO		
	AI-3520Q	■ NERO	Selettore rotante	
	AI-3521Q	■ NERO		
	AI-3522Q	■ NERO	Selettore a leva rotante	
	AI-3523Q	■ NERO		
	AI-3524Q	■ NERO	Levetta	
	AI-3525Q	■ NERO	Leva omnidir.	
	AI-3526Q	■ NERO	Attuatore push pull	

PULSANTE MECCANICO



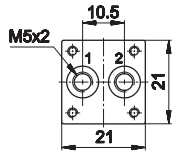
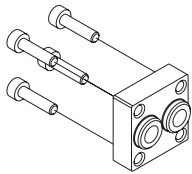
- 1 = Alimentazione
- 2 = Utilizzo
- 3 = Scarico
- A Precorsa
- B Apertura massima
- C Corsa totale
- D 3/2 NC-3/2 NO-2/2 NC
- E 2/2 NO

PULSANTE MECCANICO PER AZIONAMENTO A QUADRO



- 1 = Alimentazione
- 2 = Utilizzo
- 3 = Scarico
- A 3/2 NC-3/2 NO-2/2 NC
- B 2/2 NO

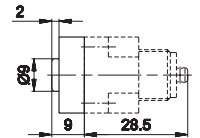
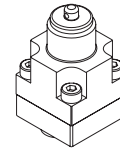
SOTTOBASE UTILIZZI DORSALI M5



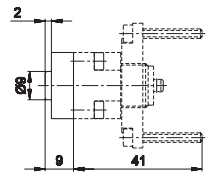
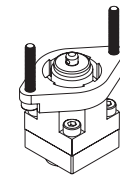
AI-3610

Il codice di ordinazione comprende 4 viti di fissaggio M3x12 e n. 2 grani M5x5 perappare le vie non utilizzate.

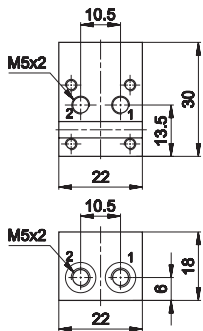
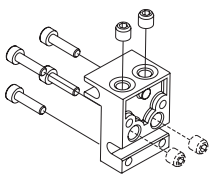
AI-3610 + AI-3500



AI-3610 + AI-3500Q



SOTTOBASE UTILIZZI LATERALI O DORSALI M5

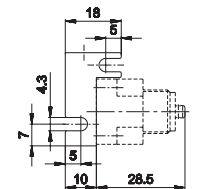
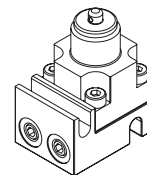


AI-3612

I grani M5x5 vanno montati con sigillante (tipo loctite 243) facendo attenzione che questa non ostruisca i fori o penetri nella valvola.

I grani devono essere avvitati a filo della base e non fino a fondo corsa.

AI-3612 + AI-3500



AI-3612 + AI-3500Q

