



Valvole ad otturatore 2/2 - 3/2 G1/8

- Centri chiusi
- Portata elevata
- Velocità di comunicazione
- Indicata per impieghi in ambienti molto gravosi e per numero di manovre elevate



Fluido	aria filtrata 50 µm, con o senza lubrificazione,
Temperatura ambiente	- 10 °C / + 45 °C
Temperatura fluido	max 50°C
Sistema di commutazione	otturatore
Vie/Posizioni	2/2 NC-NO, 3/2 NC-NO
Pressioni	Max 10 bar (1 MPa)
Comando	manuale e meccanico
Ritorno	molla meccanica
Conessioni	G1/8
Diametro nominale (mm)	5
Portata nominale (NI/min)	600 (NC), 550 (NO)
Corpo valvola	zama
Guarnizioni	NBR
Operatori	acciaio zincato/tecnopolimero
Spola	ottone nichelato



Norma di Riferimento

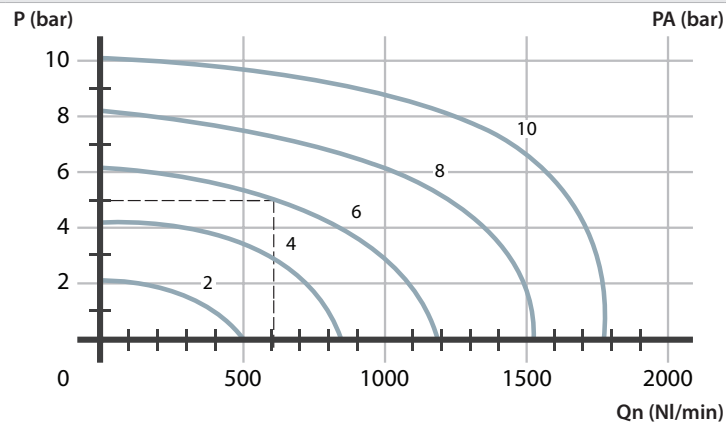
II 2G Ex h IIC T5 Gb



II 2D Ex h IIIC T100°C Db

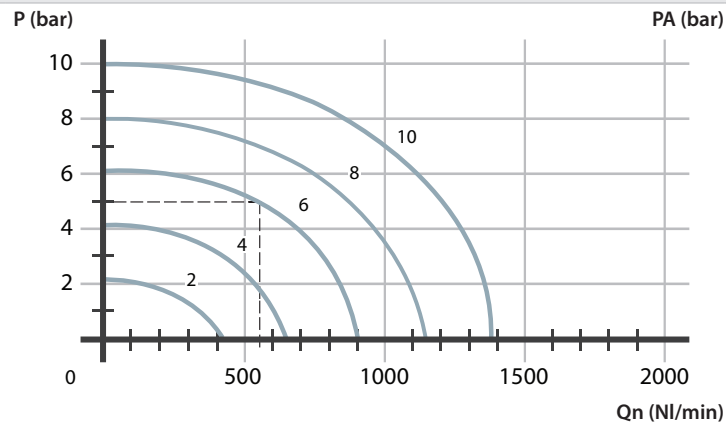


3/2 NC



P = Pressione di esercizio
PA = Pressione di alimentazione
Qn = Portata

3/2 NO



P = Pressione di esercizio
PA = Pressione di alimentazione
Qn = Portata

LEVA A RULLO - MOLLA


Codice	Vie	Filetto	Portata NI/min	Sforzo N	Peso Kg	
CH-252	2/2 NC	G 1/8	600	21	0.2	
CH-256	2/2 NO	G 1/8	550	15	0.2	
CH-250	3/2 NC	G 1/8	600	21	0.2	
CH-254	3/2 NO	G 1/8	550	15	0.2	

LEVA A RULLO UNIDIREZIONALE - MOLLA


Codice	Vie	Filetto	Portata NI/min	Sforzo N	Peso Kg	
CH-262	2/2 NC	G 1/8	600	16	0.21	
CH-266	2/2 NO	G 1/8	550	12	0.21	
CH-260	3/2 NC	G 1/8	600	16	0.21	
CH-264	3/2 NO	G 1/8	550	12	0.21	

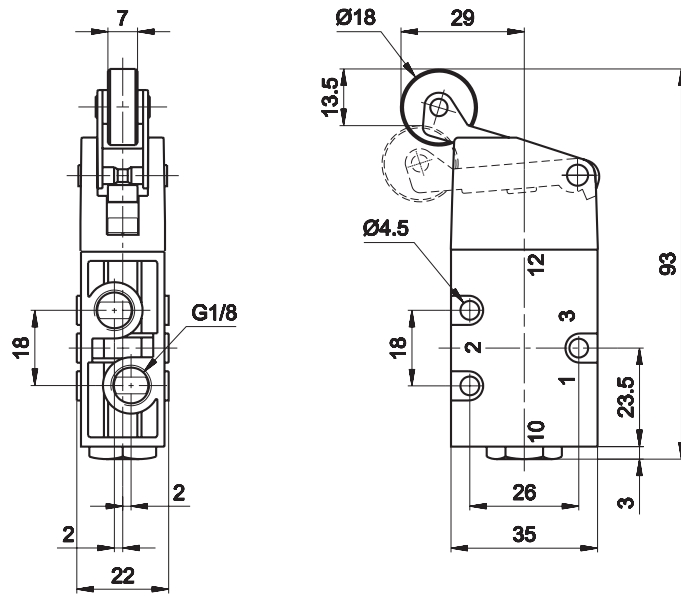
PUNTALE A SFERA - MOLLA


Codice	Vie	Filetto	Portata NI/min	Sforzo N	Peso Kg	
CH-272	2/2 NC	G 1/8	600	51	0.18	
CH-276	2/2 NO	G 1/8	550	39	0.18	
CH-270	3/2 NC	G 1/8	600	51	0.18	
CH-274	3/2 NO	G 1/8	550	39	0.18	

LEVA A TASTO - MOLLA

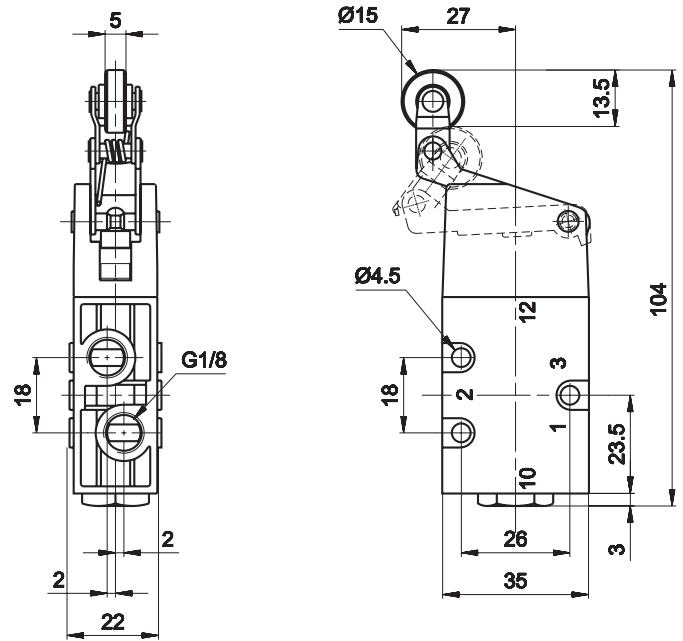

Codice	Vie	Filetto	Portata NI/min	Sforzo N	Peso Kg	
CH-282	2/2 NC	G 1/8	600	18	0.18	
CH-286	2/2 NO	G 1/8	550	14	0.18	
CH-280	3/2 NC	G 1/8	600	18	0.18	
CH-284	3/2 NO	G 1/8	550	14	0.18	

LEVA A RULLO - MOLLA



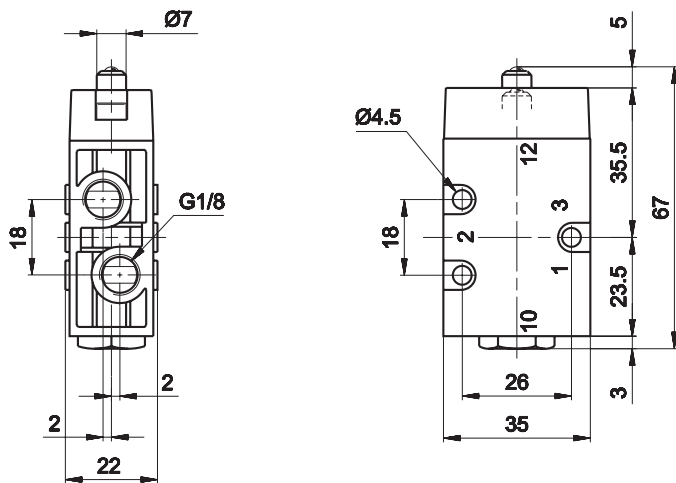
- 1 = Alimentazione
- 2 = Utilizzo
- 3 = Scarico
- 4 = Comando
- 5 = Ritorno

LEVA A RULLO UNIDIREZIONALE - MOLLA



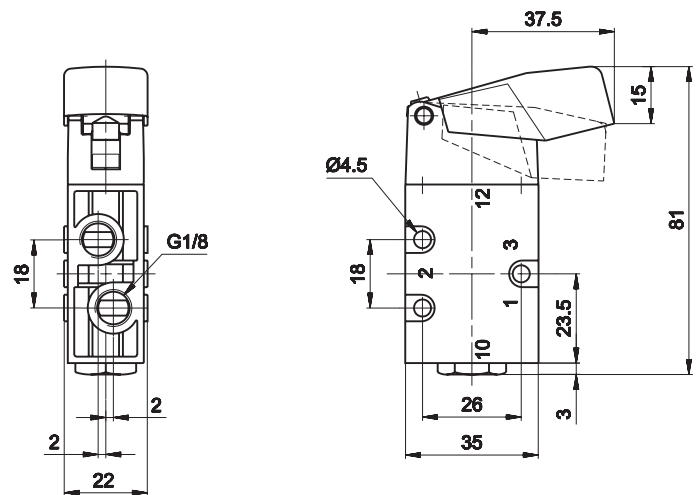
- 1 = Alimentazione
- 2 = Utilizzo
- 3 = Scarico
- 4 = Comando
- 5 = Ritorno

PUNTALE A SFERA - MOLLA



- 1 = Alimentazione
- 2 = Utilizzo
- 3 = Scarico
- 4 = Comando
- 5 = Ritorno

LEVA A TASTO - MOLLA



- 1 = Alimentazione
- 2 = Utilizzo
- 3 = Scarico
- 4 = Comando
- 5 = Ritorno