

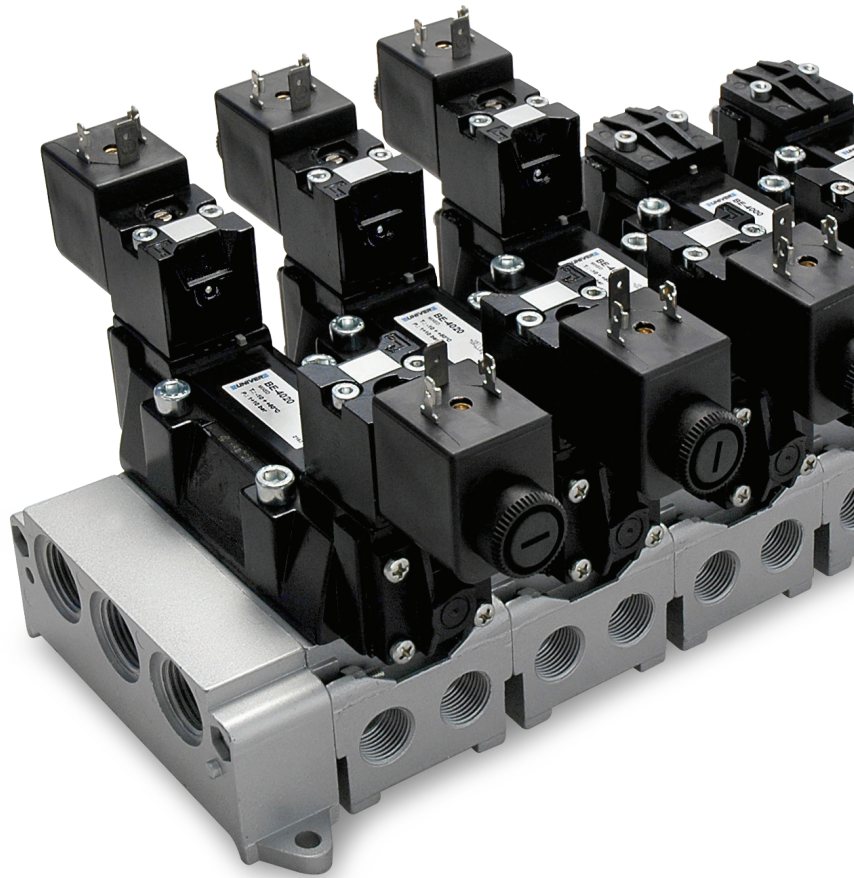
**SPOLA**

per tutte le applicazioni



**MISTO**

per applicazioni gravose



**SISTEMA MISTO e SPOLA**

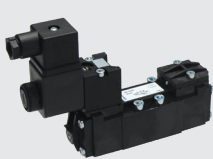
Disponibili tutte le tipologie in versione con sistema misto o spola

**ORIGINALE**

Valvole e sottobasi originali UNIVER dal 1980

**BE 3 - ISO 1**

1480 NI/min



M12

**BE 4 - ISO 2**

2300 NI/min



M12

**BE 5 - ISO 3**

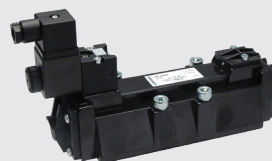
4200 NI/min



M12

**BE 6 - ISO 4**

6600 NI/min




**Valvole ISO 5599/1**

- Conformità alle norme internazionali ISO 5599/1
- Gamma completa: taglia 1 - 2 - 3 - 4
- Due sistemi di commutazione disponibili: misto e spola
- Portata elevata
- Breve corsa interna
- Assenza di lubrificazione
- Versione con connessione elettrica M12 per il settore Automotive (taglie 1 - 2 - 3)
- Basi modulari e singole
- Possibilità di combinazione di taglie diverse di sottobasi con apposite interfacce



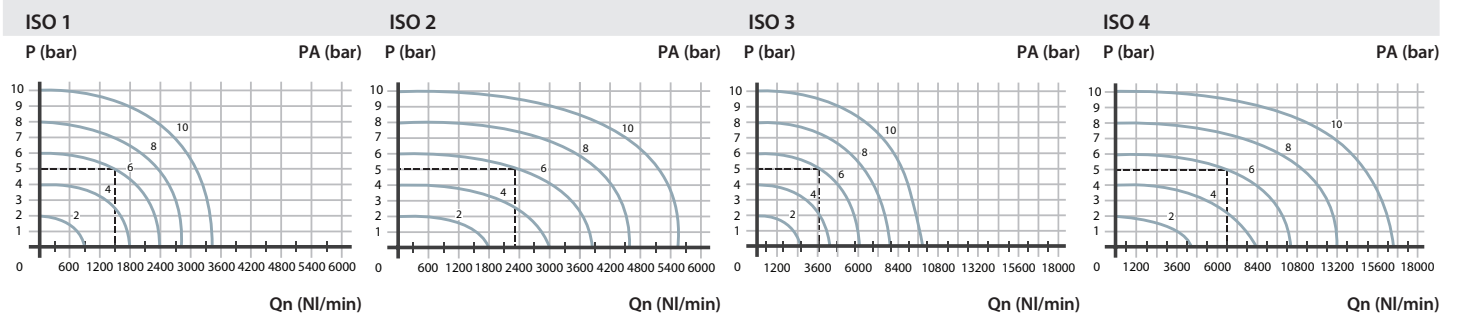
Fluido	aria filtrata 50 µm (sistema misto) aria filtrata 50 µm con o senza lubrificazione (sistema spola)			
Temperatura ambiente	-10 ÷ +50 °C			
Temperatura fluido	Max +50 °C			
Sistema di commutazione	sistema misto, sistema spola			
Vie/Posizioni	5/2, 5/3			
Pressione	Max 10 bar			
Comando	elettro - pneumatico indiretto, pneumatico			
Ritorno	molla meccanica, molla pneumomeccanica, pneumatico, elettrico			
Conessioni	interfaccia ISO 5599/1			
	taglia 1	taglia 2	taglia 3	taglia 4
Diametro nominale (mm)	8	10	15	19
Portata nominale (NI/min)	1480	2300	4200	6600
Corpo valvola	resina acetalica			
Copertura	alluminio			
Guarnizioni	sistema misto: NBR e poliuretano sistema spola: NBR			
Sottobase	zama - alluminio			
Operatori	tecnopolimero			
Spola	alluminio			
Elettropilota	serie AA			
Bobina	serie U3			
Assorbimento	2,5 W (DC) - 5 VA (AC)			
Tensione	12 V DC - 24 V DC - 24 V AC - 110 V AC - 230 V AC			
Connettore	AM 5111			
Comando manuale	a impulso a vite 2 posizioni, a pulsante con utensile (BE) a pulsante incassato 1 posizione (BE12)			


**Norma di Riferimento**

II 2G Ex h IIC T5 Gb



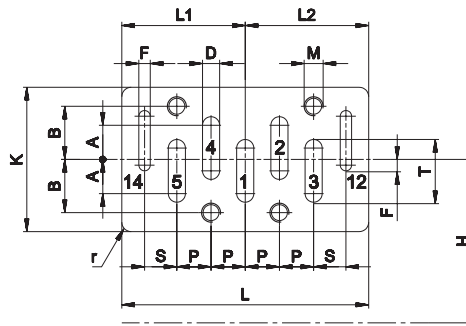
II 2D Ex h IIIC T100°C Db


**CARATTERISTICHE DI PORTATA**


P = Pressione di esercizio  
PA = Pressione di alimentazione  
Qn = Portata nominale

**NORMATIVA ISO 5599/1**

La normativa ISO riguardante le valvole pneumatiche è ormai una realtà consolidata ed accettata da tutti i più importanti utilizzatori e dalle maggiori case costruttrici di componenti pneumatici. Scegliere valvole a normativa ISO significa garantire all'utilizzatore intercambiabilità sia del corpo valvola sia della parte elettromagnetica.

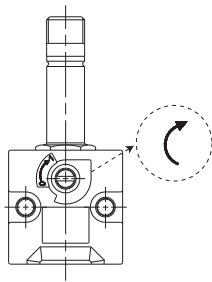


1 = Alimentazione  
 3 - 5 = Scarico  
 2 - 4 = Utilizzo  
 12 - 14 = Pilotaggi

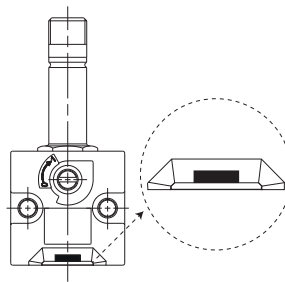
	A	B	D	F	H	K	L	L1	L2	M	P	r	S	T
<b>ISO 1</b>	9	14	4,5	3	43	38	65	32,5	32,5	M5	9	2,5	8,5	16,5
<b>ISO 2</b>	10	19	7	3	56	50	81	40,5	40,5	M6	12	3	10	22
<b>ISO 3</b>	11,5	24	10	4	71	64	106	53	53	M8	16	4	13	29
<b>ISO 4</b>	14,5	29	13	4	82	74	142	77,5	64,5	M8	20	4	15,5	36,5

La normativa ISO 5599/1 stabilisce le dimensioni del piano di posa della valvola e l'interasse minimo tra due piani affiancati, garantendo, all'atto della sostituzione, l'inseribilità in batteria di qualunque valvola che rispetti la normativa.

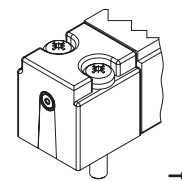
(es.: singolo impulso elettrico solenoide montato lato 14 singolo impulso pneumatico comando in 14)

**COMANDO MANUALE**


Standard per BE  
 Vite 2 posizioni



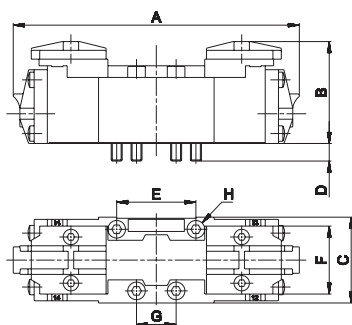
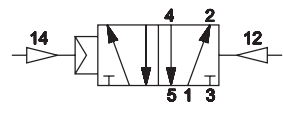
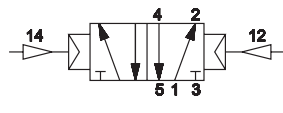
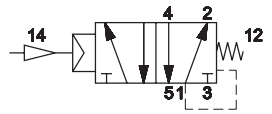
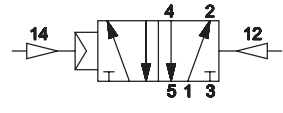
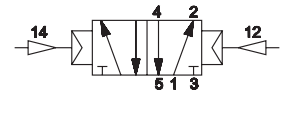
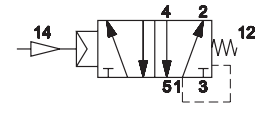
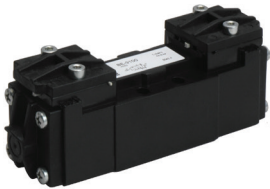
A richiesta con codice BE...U  
 Pulsante 1 posizione



Standard per BE12  
 Pulsante 1 posizione

**IMPULSO PNEUMATICO**

Code	Vie	Taglia ISO	Comando 14	Ritorno 12	Pressione bar	Tempo di risposta (ms) Ecc.	Dis	Peso kg
<b>SISTEMA MISTO</b>								
BE-3100	5/2	1	pneumatico amplificato	pneumatico + molla	2÷10	9	18	0,30
BE-4100	5/2	2	pneumatico amplificato	pneumatico + molla	2,3÷10	11	14	0,40
BE-5100	5/2	3	pneumatico amplificato	pneumatico + molla	2,5÷10	19	49	0,65
BE-6100	5/2	4	pneumatico amplificato	pneumatico + molla	3÷10	23	46	0,87
BE-3150	5/2	1	pneumatico amplificato	pneumatico amplificato	1÷10	5	5	0,30
BE-4150	5/2	2	pneumatico amplificato	pneumatico amplificato	1÷10	6	6	0,40
BE-5150	5/2	3	pneumatico amplificato	pneumatico amplificato	1÷10	10	10	0,65
BE-6150	5/2	4	pneumatico amplificato	pneumatico amplificato	1,3÷10	12	12	0,87
BE-3170	5/2	1	pneumatico amplificato	pneumatico non amplificato (differenziale)	2÷10	5	16	0,30
BE-4170	5/2	2	pneumatico amplificato	pneumatico non amplificato (differenziale)	2÷10	6	13	0,40
BE-5170	5/2	3	pneumatico amplificato	pneumatico non amplificato (differenziale)	2,2÷10	10	35	0,65
BE-6170	5/2	4	pneumatico amplificato	pneumatico non amplificato (differenziale)	2,2÷10	12	32	0,87
<b>SISTEMA SPOLA</b>								
BE-3800	5/2	1	pneumatico amplificato	pneumatico + molla	1,8÷10	11	22	0,30
BE-4800	5/2	2	pneumatico amplificato	pneumatico + molla	2÷10	13	19	0,40
BE-5800	5/2	3	pneumatico amplificato	pneumatico + molla	2,2÷10	21	52	0,65
BE-6800	5/2	4	pneumatico amplificato	pneumatico + molla	2,8÷10	24	29	0,87
BE-3850	5/2	1	pneumatico amplificato	pneumatico amplificato	0,8÷10	6	6	0,30
BE-4850	5/2	2	pneumatico amplificato	pneumatico amplificato	1÷10	7	7	0,40
BE-5850	5/2	3	pneumatico amplificato	pneumatico amplificato	1÷10	12	12	0,65
BE-6850	5/2	4	pneumatico amplificato	pneumatico amplificato	1÷10	14	14	0,87
BE-3870	5/2	1	pneumatico amplificato	pneumatico non amplificato (differenziale)	1,5÷10	6	15	0,30
BE-4870	5/2	2	pneumatico amplificato	pneumatico non amplificato (differenziale)	1,8÷10	7	14	0,40
BE-5870	5/2	3	pneumatico amplificato	pneumatico non amplificato (differenziale)	2÷10	12	38	0,65
BE-6870	5/2	4	pneumatico amplificato	pneumatico non amplificato (differenziale)	2÷10	14	31	0,87

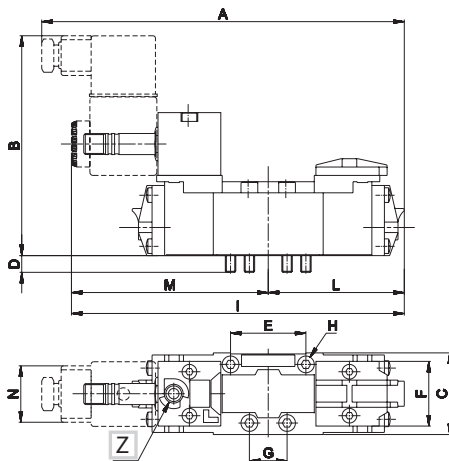
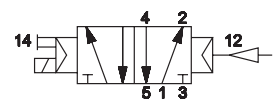
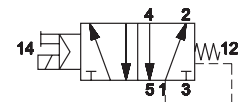
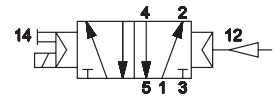
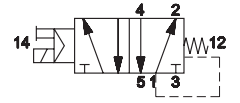


	ISO 1	ISO 2	ISO 3	ISO 4
A	128	145	191	222
B	47	47	63	63
C	39	52	64	74
D	5	5	10	10
E	36	48	64	80
F	28	38	48	58
G	18	24	32	40
H	M5x38	M6x35	M8x50	M8x50

Per versione con manuale a pulsante aggiungere "U" in fondo al codice  
 Le elettrovalvole sono fornite senza bobina e connettore

**SINGOLO IMPULSO ELETTRICO**

Code	Vie	Taglia ISO	Comando 14	Ritorno 12	Pressione bar	Tempo di risposta (ms) Ecc.	Dis	Peso kg
<b>SISTEMA MISTO</b>								
BE-3000	5/2	1	elettrico amplificato	pneumatico + molla	2÷10	20	32	0,37
BE-4000	5/2	2	elettrico amplificato	pneumatico + molla	2,3÷10	24	25	0,47
BE-5000	5/2	3	elettrico amplificato	pneumatico + molla	2,5÷10	32	71	0,82
BE-6000	5/2	4	elettrico amplificato	pneumatico + molla	3÷10	38	62	1,04
BE-3060	5/2	1	elettrico amplificato	pneumatico amplificato	1÷10	16	6	0,37
BE-4060	5/2	2	elettrico amplificato	pneumatico amplificato	1÷10	17	7	0,47
BE-5060	5/2	3	elettrico amplificato	pneumatico amplificato	1÷10	23	15	0,82
BE-6060	5/2	4	elettrico amplificato	pneumatico amplificato	1,3÷10	25	16	1,04
<b>SISTEMA SPOLA</b>								
BE-3700	5/2	1	elettrico amplificato	pneumatico + molla	2÷10	21	35	0,37
BE-4700	5/2	2	elettrico amplificato	pneumatico + molla	2,2÷10	24	30	0,47
BE-5700	5/2	3	elettrico amplificato	pneumatico + molla	2,3÷10	33	74	0,82
BE-6700	5/2	4	elettrico amplificato	pneumatico + molla	2,8÷10	39	68	1,04
BE-3760	5/2	1	elettrico amplificato	pneumatico amplificato	1÷10	17	8	0,37
BE-4760	5/2	2	elettrico amplificato	pneumatico amplificato	1÷10	18	9	0,47
BE-5760	5/2	3	elettrico amplificato	pneumatico amplificato	1÷10	26	17	0,82
BE-6760	5/2	4	elettrico amplificato	pneumatico amplificato	1,3÷10	27	18	1,04



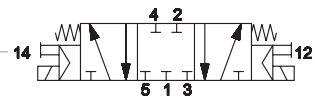
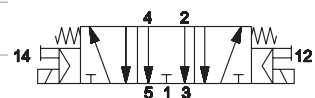
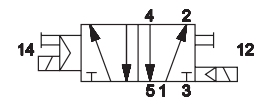
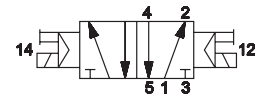
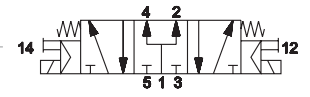
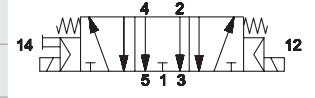
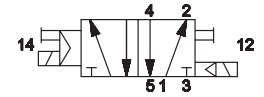
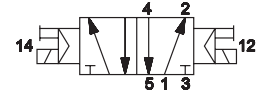
	ISO 1	ISO 2	ISO 3	ISO 4
A	169,5	195,5	219	253
B	105	105	118	118
C	39	52	64	74
D	5	5	10	10
E	36	48	64	80
F	28	38	48	58
G	18	24	32	40
H	M5x38	M6x35	M8x50	M8x50
I	159,5	176	208,5	235
L	64	72,5	95,5	111
M	95,5	103,5	113	124
N	30	30	30	30

Z comando manuale 2 posizioni

Per versione con manuale a pulsante aggiungere "U" in fondo al codice  
Le elettrovalvole sono fornite senza bobina e connettore

**DOPPIO IMPULSO ELETTRICO**

Code	Vie	Taglia ISO	Comando 14	Ritorno 12	Pressione bar	Tempo di risposta (ms) Ecc.	Dis	Peso kg
<b>SISTEMA MISTO</b>								
BE-3020	5/2	1	elettrico amplificato	elettrico amplificato	1÷10	16	16	0,39
BE-4020	5/2	2	elettrico amplificato	elettrico amplificato	1÷10	17	17	0,64
BE-5020	5/2	3	elettrico amplificato	elettrico amplificato	1÷10	23	23	1,04
BE-6020	5/2	4	elettrico amplificato	elettrico amplificato	1,3÷10	25	25	1,21
BE-3030	5/2	1	elettrico amplificato	elettrico non amplificato (differenziale)	2÷10	16	34	0,39
BE-4030	5/2	2	elettrico amplificato	elettrico non amplificato (differenziale)	2÷10	17	29	0,64
BE-5030	5/2	3	elettrico amplificato	elettrico non amplificato (differenziale)	2,2÷10	23	54	1,04
BE-6030	5/2	4	elettrico amplificato	elettrico non amplificato (differenziale)	2,2÷10	25	45	1,21
BE-3200	5/2 O.C.	1	elettrico amplificato	elettrico amplificato	3÷10	50	26	0,39
BE-4200	5/2 O.C.	2	elettrico amplificato	elettrico amplificato	3÷10	54	24	0,64
BE-5200	5/2 O.C.	3	elettrico amplificato	elettrico amplificato	3÷10	108	36	1,04
BE-6200	5/2 O.C.	4	elettrico amplificato	elettrico amplificato	3÷10	115	115	1,21
BE-3205	5/2 P.C.	1	elettrico amplificato	elettrico amplificato	2÷10	50	26	0,39
BE-4205	5/2 P.C.	2	elettrico amplificato	elettrico amplificato	2,3÷10	54	24	0,64
BE-5205	5/2 P.C.	3	elettrico amplificato	elettrico amplificato	2,5÷10	108	36	1,04
BE-6205	5/2 P.C.	4	elettrico amplificato	elettrico amplificato	3÷10	115	115	1,21
<b>SISTEMA SPOLA</b>								
BE-3720	5/2	1	elettrico amplificato	elettrico amplificato	1÷10	17	17	0,39
BE-4720	5/2	2	elettrico amplificato	elettrico amplificato	1÷10	18	18	0,64
BE-5720	5/2	3	elettrico amplificato	elettrico amplificato	1÷10	26	26	1,04
BE-6720	5/2	4	elettrico amplificato	elettrico amplificato	1÷10	27	27	1,21
BE-3730	5/2	1	elettrico amplificato	elettrico non amplificato (differenziale)	1,8÷10	17	28	0,39
BE-4730	5/2	2	elettrico amplificato	elettrico non amplificato (differenziale)	1,8÷10	18	25	0,64
BE-5730	5/2	3	elettrico amplificato	elettrico non amplificato (differenziale)	2,5÷10	26	46	1,04
BE-6730	5/2	4	elettrico amplificato	elettrico non amplificato (differenziale)	2,5÷10	27	42	1,21
BE-3900	5/2 O.C.	1	elettrico amplificato	elettrico amplificato	2,3÷10	17	25	0,39
BE-4900	5/2 O.C.	2	elettrico amplificato	elettrico amplificato	2,5÷10	18	27	0,64
BE-5900	5/2 O.C.	3	elettrico amplificato	elettrico amplificato	2,5÷10	26	50	1,04
BE-6900	5/2 O.C.	4	elettrico amplificato	elettrico amplificato	2,5÷10	30	47	1,21
BE-3940	5/2 C.C.	1	elettrico amplificato	elettrico amplificato	2,3÷10	17	25	0,39
BE-4940	5/2 C.C.	2	elettrico amplificato	elettrico amplificato	2,5÷10	18	27	0,64
BE-5940	5/2 C.C.	3	elettrico amplificato	elettrico amplificato	2,5÷10	26	50	1,04
BE-6940	5/2 C.C.	4	elettrico amplificato	elettrico amplificato	2,5÷10	30	47	1,21

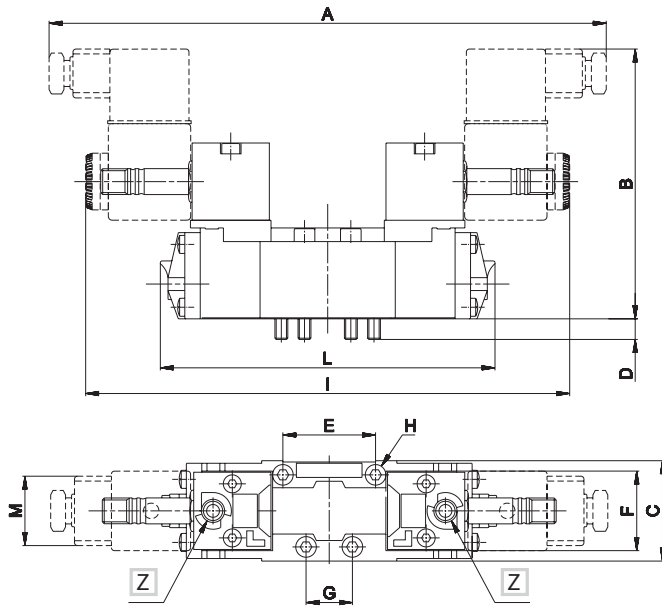


O.C. = centri aperti C.C. = centri chiusi P.C. = centri in pressione

Per versione con manuale a pulsante aggiungere "U" in fondo al codice

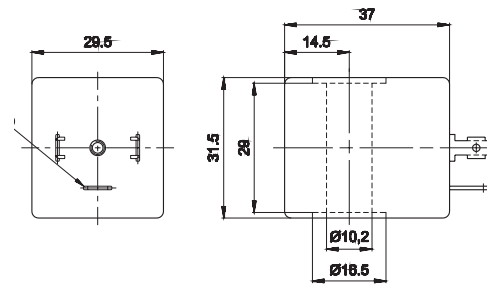
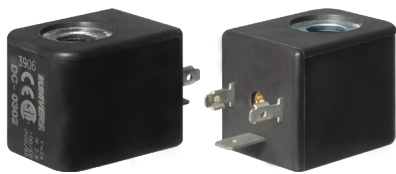
Per versione con comando manuale contattare il nostro ufficio commerciale.

MEMBER OF

**DOPPIO IMPULSO ELETTRICO**


	ISO 1	ISO 2	ISO 3	ISO 4
<b>A</b>	211	226	247	268
<b>B</b>	105	105	118	118
<b>C</b>	39	52	64	74
<b>D</b>	5	5	10	10
<b>E</b>	36	48	64	80
<b>F</b>	28	38	48	58
<b>G</b>	18	24	32	40
<b>H</b>	M5x38	M6x35	M8x50	M8x50
<b>I</b>	191	207	226	248
<b>L</b>	128	145	191	222
<b>M</b>	30	30	30	30

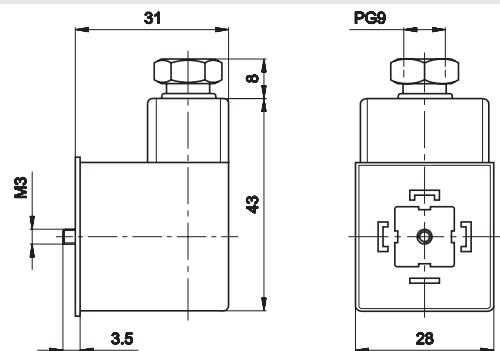
**Z** comando manuale 2 posizioni

**BOBINA U3 - LATO 30 MM ABBINABILE CON ELETTROPILOTA BE**


Code	Durata ED(a) %	Assorbimento W		Tolleranza tensione %	Tensione nominale	Peso Kg
		Continuo	Spunto			
<b>DC-0301</b>	100	2,5	2,5	±10	12 V DC	0,08
<b>DC-0302</b>	100	2,5	2,5	±10	24 V DC	0,08
<b>DC-0307</b>	100	3,3 VA (Max)	5 VA (Max)	±10	24 V AC/50-60 HZ	0,08
<b>DC-0309</b>	100	3,3 VA (Max)	5 VA (Max)	±10	110 V AC/50-60 HZ	0,08
<b>DC-0310</b>	100	3,3 VA (Max)	5 VA (Max)	±10	230 V AC/50-60 HZ	0,08

(a) le elettrovalvole funzionanti a 110V -230V devono essere incorporate (EN-60204-1).

In servizio continuo la temperatura di regime non pregiudica il funzionamento della bobina, purché venga in ambiente areato.

**CONNETTORE DIN 43650 PER BOBINE SERIE U3**


Code	Bobine serie	Grado di protezione	Collegamento cavi	Orientamento
<b>AM-5111</b>	U3	IP65	PG9	360°

A richiesta con indicatore luminoso

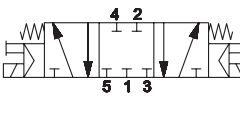
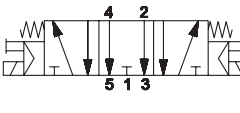
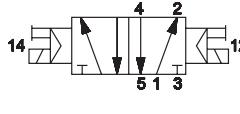
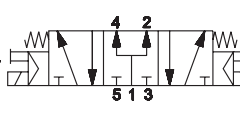
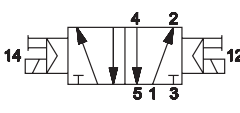
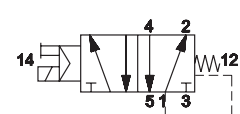
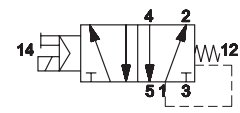
Le elettrovalvole sono fornite senza bobina e connettore

L'impiego di componenti pneumatici nel settore automobilistico abbinati con componenti elettrici, ha consentito di realizzare una tradizionale valvola ISO abbinata a un connettore elettrico M12 posto in posizione centrale, sia per valvole a singolo che a doppio comando elettrico.

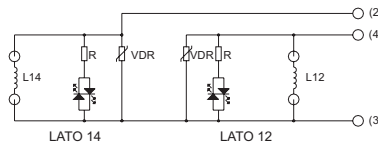
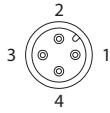
I codici comprendono di serie la bobina 24 V DC, Disponibili a richiesta altre tensioni di alimentazioni max 48 V DC.

**IMPULSO ELETTRICO**

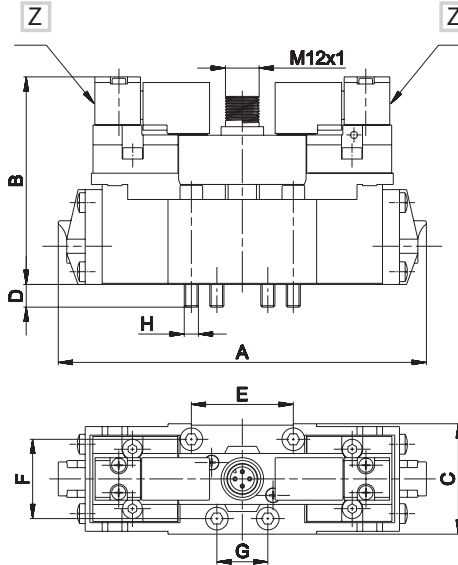
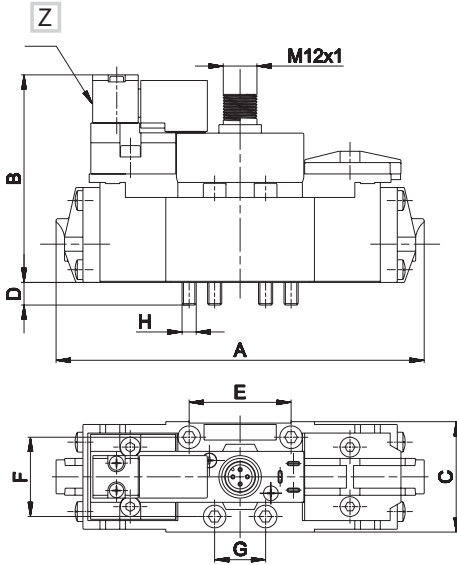
Code	Vie	Taglia ISO	Comando 14	Ritorno 12	Pressione bar	Tempo di risposta (ms) Ecc.	Dis	Peso kg
<b>SISTEMA MISTO</b>								
BE12-3000	5/2	1	elettrico amplificato	elettrico amplificato	2÷9	18	29	0,45
BE12-4000	5/2	2	elettrico amplificato	elettrico amplificato	2,3÷9	23	24	0,55
BE12-5000	5/2	3	elettrico amplificato	elettrico amplificato	2,5÷9	35	78	0,90
<b>SISTEMA SPOLA</b>								
BE12-3700	5/2	1	elettrico amplificato	elettrico non amplificato (differenziale)	2÷9	19	32	0,45
BE12-4700	5/2	2	elettrico amplificato	elettrico non amplificato (differenziale)	2,2÷9	23	28	0,55
BE12-5700	5/2	3	elettrico amplificato	elettrico non amplificato (differenziale)	2,3÷9	36	82	0,90
<b>SISTEMA MISTO</b>								
BE12-3020	5/2	1	elettrico amplificato	elettrico amplificato	1÷9	14	14	0,55
BE12-4020	5/2	2	elettrico amplificato	elettrico amplificato	1÷9	16	16	0,80
BE12-5020	5/2	3	elettrico amplificato	elettrico amplificato	1÷9	25	25	1,20
BE12-3205	5/2 P.C.	1	elettrico amplificato	elettrico amplificato	2÷9	45	23	0,55
BE12-4205	5/2 P.C.	2	elettrico amplificato	elettrico amplificato	2,3÷9	51	23	0,80
BE12-5205	5/2 P.C.	3	elettrico amplificato	elettrico amplificato	2,5÷9	119	40	1,20
<b>SISTEMA SPOLA</b>								
BE12-3720	5/2	1	elettrico amplificato	elettrico amplificato	1÷9	15	15	0,55
BE12-4720	5/2	2	elettrico amplificato	elettrico amplificato	1÷9	17	17	0,80
BE12-5720	5/2	3	elettrico amplificato	elettrico amplificato	1÷9	29	29	1,20
BE12-3900	5/2 O.C.	1	elettrico amplificato	elettrico amplificato	2,3÷9	15	22	0,55
BE12-4900	5/2 O.C.	2	elettrico amplificato	elettrico non amplificato (differenziale)	2,5÷9	17	26	0,80
BE12-5900	5/2 O.C.	3	elettrico amplificato	elettrico non amplificato (differenziale)	2,5÷9	29	55	1,20
BE12-3940	5/2 C.C.	1	elettrico amplificato	elettrico non amplificato (differenziale)	2,3÷9	15	22	0,55
BE12-4940	5/2 C.C.	2	elettrico amplificato	elettrico non amplificato (differenziale)	2,5÷9	17	26	0,80
BE12-5940	5/2 C.C.	3	elettrico amplificato	elettrico amplificato	2,5÷9	29	55	1,20



O.C. = centri aperti C.C. = centri chiusi P.C. = centri in pressione  
 Per versione con manuale a pulsante aggiungere "U" in fondo al codice

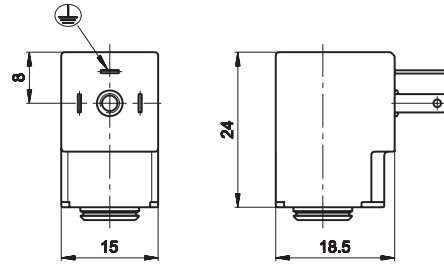
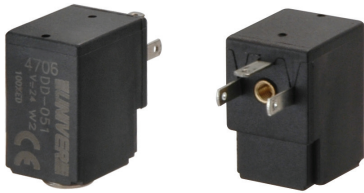
**CARATTERISTICHE ELETTRICHE**


Connettore elettrico centrale M12x1  
 Classe di protezione IP 65  
 Tensione di alimentazione 24 V DC  
 Potenza nominale 2,5 W  
 Bobine serie DD-052\*\* (senza faston di terra)  
 ED 100%  
 Indicatore LED

**SINGOLO IMPULSO ELETTRICO**
**DOPPIO IMPULSO ELETTRICO**


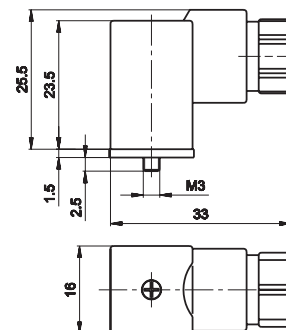
	ISO 1	ISO 2	ISO 3
A	128	145	191
B	73	73	90
C	39	52	64
D	5	5	10
E	36	48	64
F	28	38	48
G	18	24	32
H	M5x38	M6x35	M8x50

Z Comando manuale pulsante a 1 posizione

**BOBINA U05 - LATO 15 MM FASTON ABBINABILE CON ELETTROPILOTA BE12**


Code	Durata ED(a) %	Assorbimento W DC W		Tolleranza tensione %		Tensione nominale DC	Peso Kg
		Continuo	Spunto	DC	DC		
DD-052	100	2,5	2,5	±10	24	0,019	




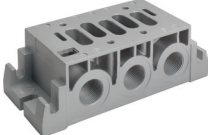
A richiesta connettori luminosi.  
 In servizio continuo la temperatura di regime non pregiudica il funzionamento della bobina, purchè venga in ambiente areato

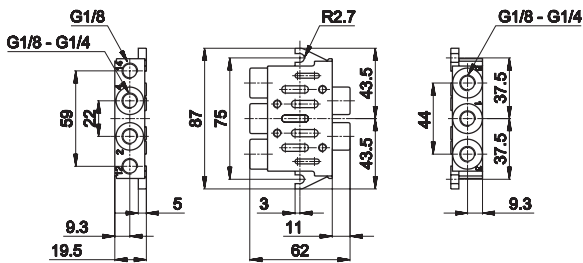
**CONNETTORE 15 MM PER BOBINE SERIE U05**


Code	Bobine serie	Grado di protezione	Collegamento cavi	Orientamento
AM-5109	U05	IP65	PG9	180°

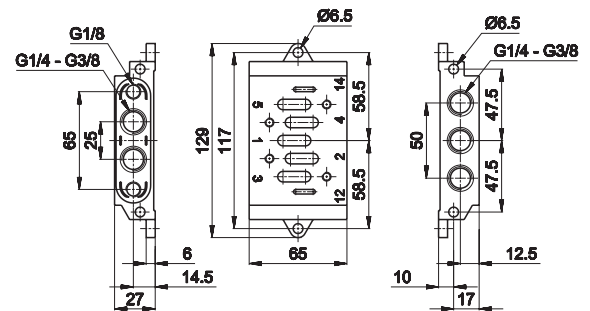
A richiesta con indicatore luminoso

**SOTTOBASE SINGOLA, USCITE LATERALI**

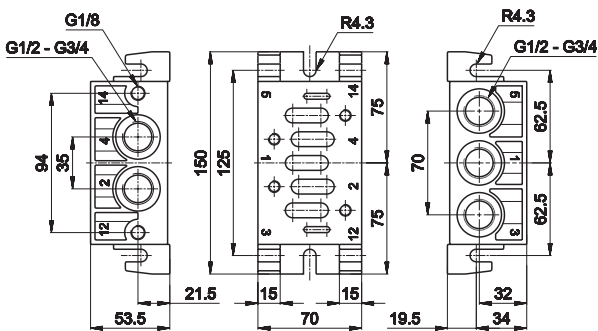
	Code	Taglia ISO	Note	Connessione	Materiale	Peso kg
	<b>BF-1060</b>	1	Connessioni in linea	G1/8	Zama	0,25
	<b>BF-1061</b>	1	Connessioni in linea	G1/4	Zama	0,25
	<b>BF-1150</b>	2	Connessioni in linea	G1/4	Zama	0,65
	<b>BF-1151</b>	2	Connessioni in linea	G3/8	Zama	0,65
	<b>BF-3060</b>	3	Connessioni in linea	G1/2	Alluminio	0,74
	<b>BF-3061</b>	3	Connessioni in linea	G3/4	Alluminio	0,74
	<b>BF-4060</b>	4	Connessioni in linea	G3/4	Alluminio	1,28
	<b>BF-4061</b>	4	Connessioni dorsali e laterali	G1	Alluminio	1,28

**ISO 1**


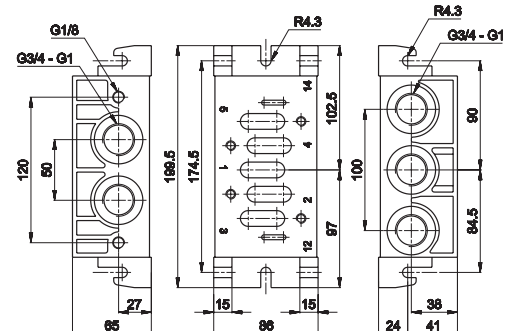
1= Alimentazione  
 2 - 4 = Utilizzo  
 3 - 5= Scarico  
 12 - 14 = Pilotaggi

**ISO 2**


1= Alimentazione  
 2 - 4 = Utilizzo  
 3 - 5= Scarico  
 12 - 14 = Pilotaggi

**ISO 3**


1= Alimentazione  
 2 - 4 = Utilizzo  
 3 - 5= Scarico  
 12 - 14 = Pilotaggi

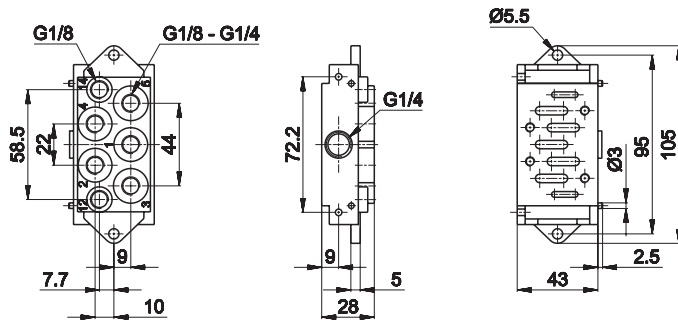
**ISO 4**


1= Alimentazione  
 2 - 4 = Utilizzo  
 3 - 5= Scarico  
 12 - 14 = Pilotaggi

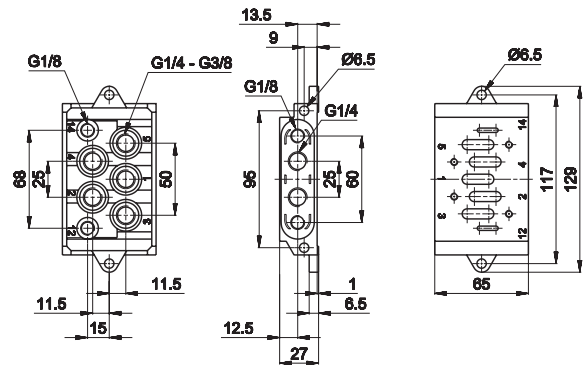
**SOTTOBASE SINGOLA, USCITE DORSALI**

	Code	Taglia ISO	Note	Connessione	Materiale	Peso kg
	<b>BF-1062</b>	1	Connessioni dorsali	G1/8	Zama	0,35
	<b>BF-1063</b>	1	Connessioni dorsali	G1/4	Zama	0,35
	<b>BF-1152</b>	2	Connessioni dorsali	G1/4	Zama	0,65
	<b>BF-1153</b>	2	Connessioni dorsali	G3/8	Zama	0,65
	<b>BF-3061</b>	3	Connessioni dorsali	G3/4	Alluminio	0,72
	<b>BF-4060</b>	4	Connessioni dorsali	G3/4	Alluminio	1,24
	<b>BF-4061</b>	4	Connessioni dorsali	G1	Alluminio	1,24

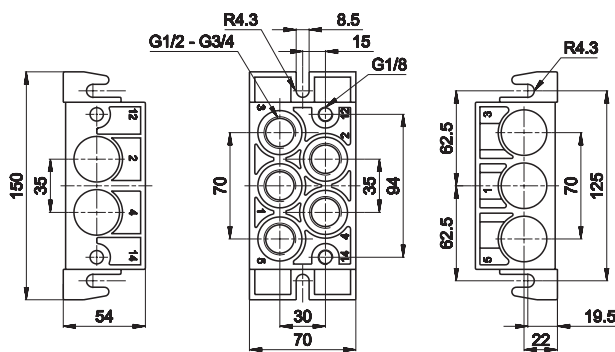
Sottobase sistema modulare singola o Manifold uscite dorsali con scarichi separati.  
 Montaggio singolo: chiudere i due fori laterali (G1/8 - G1/4). Montaggio in batteria con l'entrata in comune: chiudere le connessioni dorsali contrassegnate con N. 1. Di serie viti (incorporate) e guarnizione

**ISO 1**


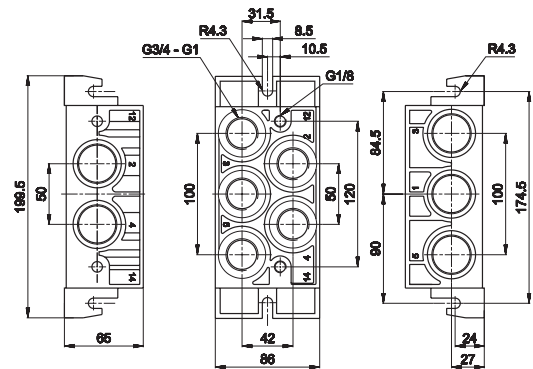
1= Alimentazione  
 2 - 4 = Utilizzo  
 3 - 5= Scarico  
 12 - 14 = Pilotaggi

**ISO 2**


1= Alimentazione  
 2 - 4 = Utilizzo  
 3 - 5= Scarico  
 12 - 14 = Pilotaggi

**ISO 3**


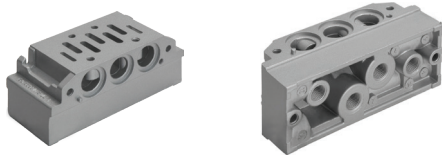
1= Alimentazione  
 2 - 4 = Utilizzo  
 3 - 5= Scarico  
 12 - 14 = Pilotaggi

**ISO 4**


1= Alimentazione  
 2 - 4 = Utilizzo  
 3 - 5= Scarico  
 12 - 14 = Pilotaggi

**ISO 1 - SOTTOBASE MANIFOLD**

Code	Note	Connessione	Materiale	Peso kg
------	------	-------------	-----------	---------

**SOTTOBASE SISTEMA UNIVERSALE MANIFOLD USCITE DORSALI E LATERALI SCARICHI CONVOGLIATI**


<b>BF-1071</b>	Connessioni dorsali e laterali	G1/8	Alluminio	0,28
----------------	--------------------------------	------	-----------	------

<b>BF-1072</b>	Connessioni dorsali e laterali	G1/4	Alluminio	0,28
----------------	--------------------------------	------	-----------	------

<b>BF-1071S</b>	Impulsi dorsali e laterali	G1/8	Alluminio	0,30
-----------------	----------------------------	------	-----------	------

<b>BF-1072S</b>	Impulsi dorsali e laterali	G1/4	Alluminio	0,30
-----------------	----------------------------	------	-----------	------

Possibilità di utilizzi dorsali e laterali. Chiudere con tappi i fori non utilizzati. Di serie viti (incorporate) guarnizioni e tappi

**PIASTRA D'ENTRATA SISTEMA UNIVERSALE MANIFOLD**


<b>BF-1065</b>	Connessioni superiori	G3/8	Zama	0,35
----------------	-----------------------	------	------	------

<b>BF-1066</b>	Connessioni dorsali	G3/8	Zama	0,35
----------------	---------------------	------	------	------



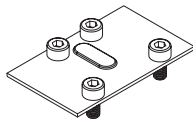
<b>BF-1068</b>	Connessioni in linea	G3/8	Alluminio	0,12
----------------	----------------------	------	-----------	------

Qualora la batteria superi le 4 unità, si consiglia il montaggio di n. 2 piastre. Disponibile, su richiesta, una versione mista. Di serie viti incorporate e guarnizioni

**DIAFRAMMA SISTEMA UNIVERSALE MANIFOLD**

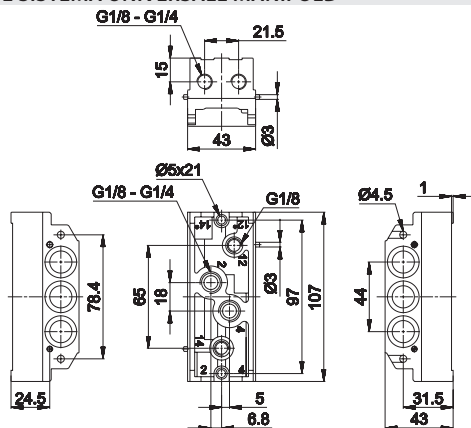

<b>BF-1070</b>	-	-	Zama	0,09
----------------	---	---	------	------

Il diaframma, oltre che ad essere la piastra terminale della batteria, viene accoppiato al regolatore di scarico onde dividere una sottobase dall'altra per permettere la regolazione delle valvole singolarmente. In questo caso rompere il foro cieco centrale. Inoltre, funge da vero e proprio diaframma per ottenere due o più pressioni. In questo caso, rompere i due fori ciechi laterali.

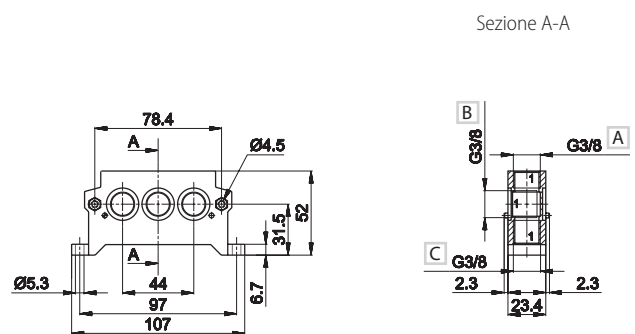
**PIASTRINA DI CHIUSURA PER SOTTOBASE**


<b>BF-1085</b>	-	-	Acciaio	0,03
----------------	---	---	---------	------

(per tutti i modelli di sottobase)

**SOTTOBASE SISTEMA UNIVERSALE MANIFOLD**


1= Alimentazione  
2 - 4 = Utilizzo  
3 - 5= Scarico  
12 - 14 = Pilotaggi  
12\* - 14\* = Pilotaggi laterali

**PIASTRA D'ENTRATA SISTEMA UNIVERSALE MANIFOLD**


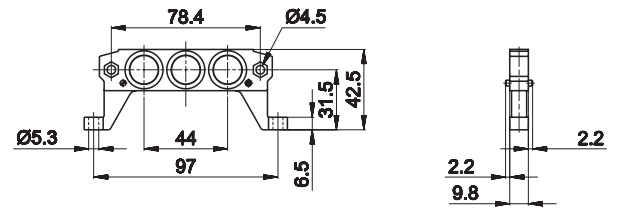
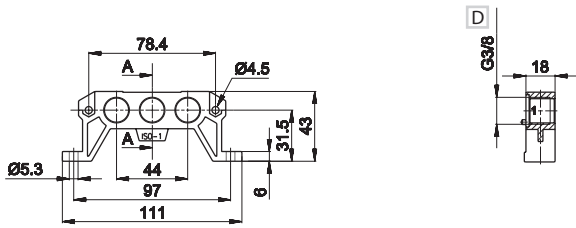
1= Alimentazione  
3 - 5= Scarico

A Uscite superiori  
B Uscite in linea  
C Uscite dorsali

PIASTRA D'ENTRATA SISTEMA UNIVERSALE MANIFOLD IN LINEA

DIAFRAMMA SISTEMA UNIVERSALE MANIFOLD

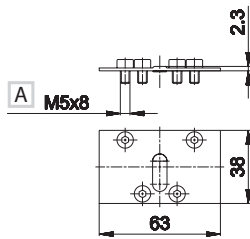
Sezione A-A



1= Alimentazione  
3 - 5= Scarico

D Uscite solo in linea

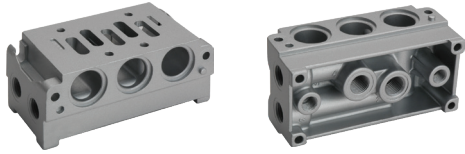
PIASTRINA DI CHIUSURA PER SOTTOBASE



A ISO 4762

**ISO 2 - SOTTOBASE MANIFOLD**

	Code	Note	Connessione	Materiale	Peso kg
--	------	------	-------------	-----------	---------

**SOTTOBASE SISTEMA UNIVERSALE MANIFOLD USCITE DORSALI E LATERALI SCARICHI CONVOGLIATI**


<b>BF-1160</b>	Connessioni dorsali e laterali	G1/4	Zama	0,80
<b>BF-1161</b>	Connessioni dorsali e laterali	G3/8	Zama	0,80

Possibilità di utilizzi dorsali e laterali. Chiudere con tappi i fori non utilizzati. Di serie viti (incorporate) guarnizioni e tappi

**PIASTRA D'ENTRATA SISTEMA UNIVERSALE MANIFOLD**


<b>BF-1154</b>	Connessioni in linea	G1/2	Zama	0,46
<b>BF-1155</b>	Connessioni dorsali	G1/2	Zama	0,46

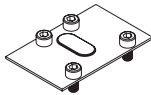
Qualora la batteria superi le 4 unità, si consiglia il montaggio di n.2 piastre. Disponibile su richiesta, una versione mista. Di serie viti incorporate e guarnizioni.

**DIAFRAMMA SISTEMA UNIVERSALE MANIFOLD**


<b>BF-1162</b>	-	-	Zama	0,16
----------------	---	---	------	------

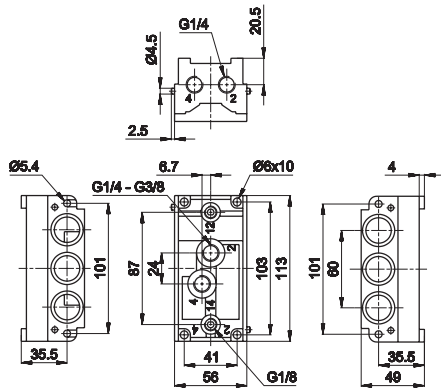
Il diaframma, oltre che ad essere la piastra terminale della batteria, viene accoppiato al regolatore di scarico onde dividere una sottobase dall'altra per permettere la regolazione delle valvole singolarmente.

In questo caso rompere il foro cieco centrale. Inoltre, funge da vero e proprio diaframma per ottenere due o più pressioni. In questo caso, rompere i due fori ciechi laterali.

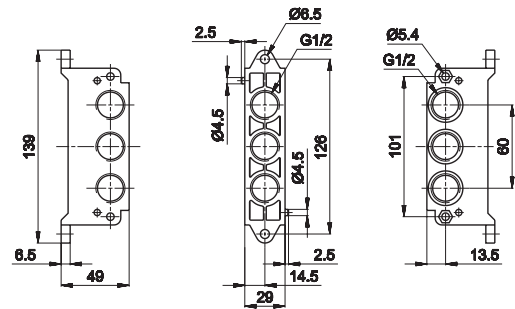
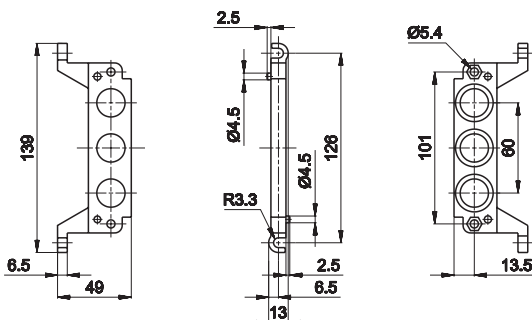
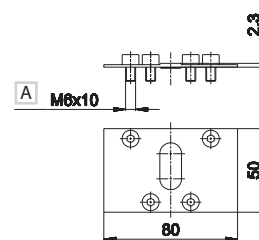
**PIASTRINA DI CHIUSURA PER SOTTOBASE**


<b>BF-1175</b>	-	-	Acciaio	0,05
----------------	---	---	---------	------

(per tutti i modelli di sottobase)

**SOTTOBASE SISTEMA UNIVERSALE MANIFOLD**


- 1= Alimentazione
- 2 - 4 = Utilizzo
- 3 - 5= Scarico
- 12 - 14 = Pilotaggi

**PIASTRA D'ENTRATA SISTEMA UNIVERSALE MANIFOLD**

**DIAFRAMMA SISTEMA UNIVERSALE MANIFOLD**

**PIASTRINA DI CHIUSURA PER SOTTOBASE**


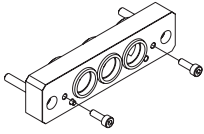
**A** ISO 4762



INTERFACCIA DI UNIONE PER SOTTOBASI UNIVERSALI

Code	Materiale	Peso kg
------	-----------	---------

INTERFACCIA DI UNIONE PER SOTTOBASI UNIVERSALI DA TAGLIA 1 A TAGLIA 2



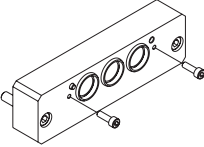
**BF-1190**

Alluminio

0,11

Permette di raggruppare in un'unica batteria, valvole taglia 1 e taglia 2, con alimentazione e scarichi convogliati (A richiesta alimentazione e/o scarichi separati)

INTERFACCIA DI UNIONE PER SOTTOBASI UNIVERSALI DA TAGLIA 2 A TAGLIA 3



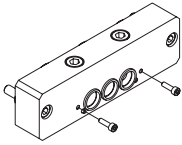
**BF-3190**

Alluminio

0,57

Permette di raggruppare in un'unica batteria, valvole taglia 2 e taglia 3, con alimentazione e scarichi convogliati (A richiesta alimentazione e/o scarichi separati)

INTERFACCIA DI UNIONE PER SOTTOBASI UNIVERSALI DA TAGLIA 1 A TAGLIA 3



**BF-3191**

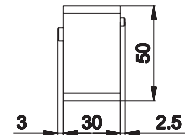
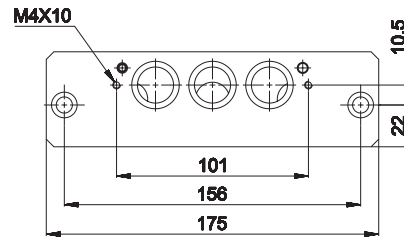
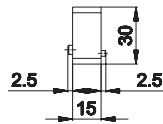
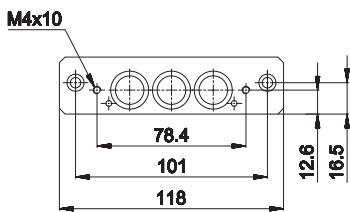
Alluminio

0,57

Permette di raggruppare in un'unica batteria, valvole taglia 1 e taglia 3, con alimentazione e scarichi convogliati (A richiesta alimentazione e/o scarichi separati)

INTERFACCIA DI UNIONE PER SOTTOBASI UNIVERSALI DA TAGLIA 1-2

INTERFACCIA DI UNIONE PER SOTTOBASI UNIVERSALI DA TAGLIA 2-3



INTERFACCIA DI UNIONE PER SOTTOBASI UNIVERSALI DA TAGLIA 1-3

